

CUALITATIVA

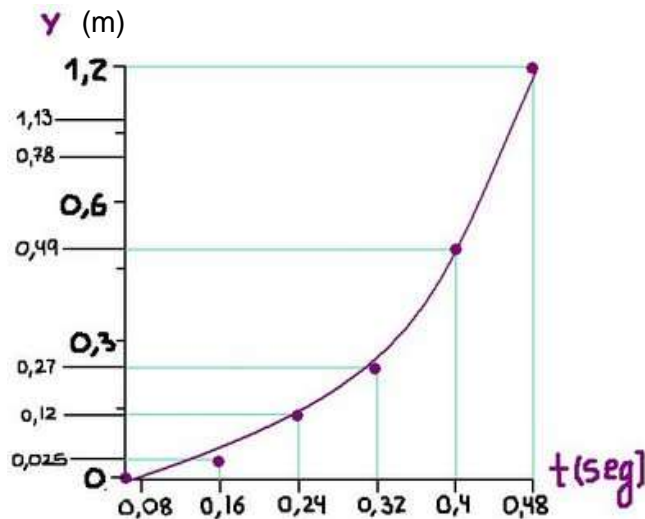
1.- Con un palmer se ha medido el diámetro de un alambre a lo largo de su longitud, obteniéndose los valores en milímetros 1'26 , 1'26, 1'29 , 1'31 , 1'28 , 1'27 , 1'25, indica:

a) el resultado de la medida acompañado del error absoluto, b) ¿Entre qué márgenes se encuentra el valor real de la longitud?, c)¿Cuál es el error relativo?

2.- Transforma estas unidades al S.I. y expresa el resultado con notación científica y tres cifras significativas: a) 15 pm/h b) 745 mg/mm³

3.- ¿Qué medida es mejor, la realizada al medir la masa de una persona de 60 kg con un error de 100 g o la realizada al medir la masa de un coche de 1200 kg con un error de 10 kg?. Razona la respuesta.

4.- ¿Qué relación hay entre las siguientes magnitudes? y calcula la ecuación que las relaciona.



5.- Calcula la fuerza resultante en los casos siguientes:

