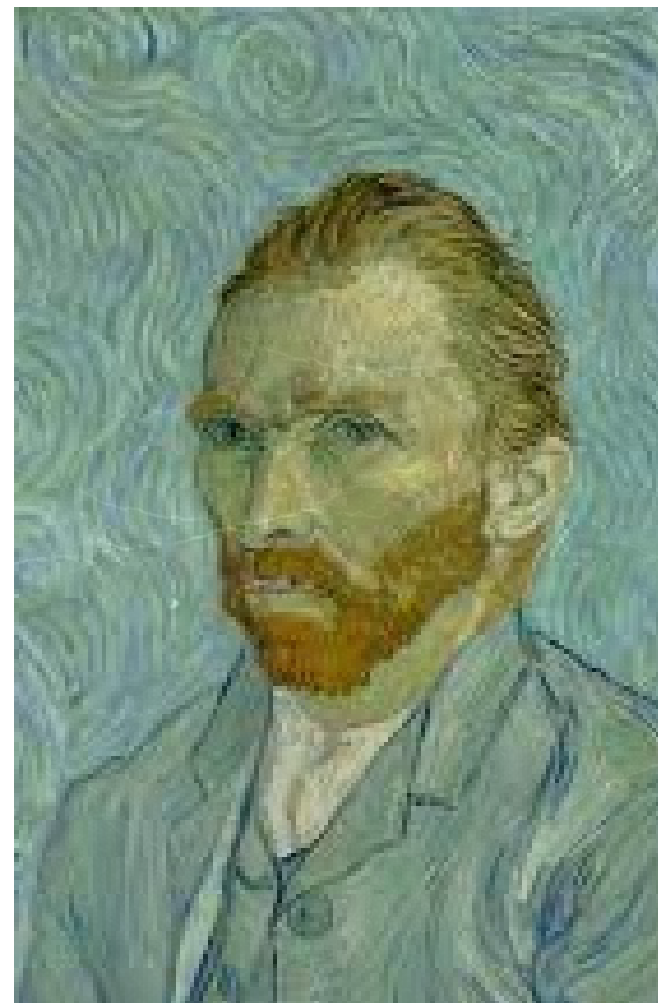
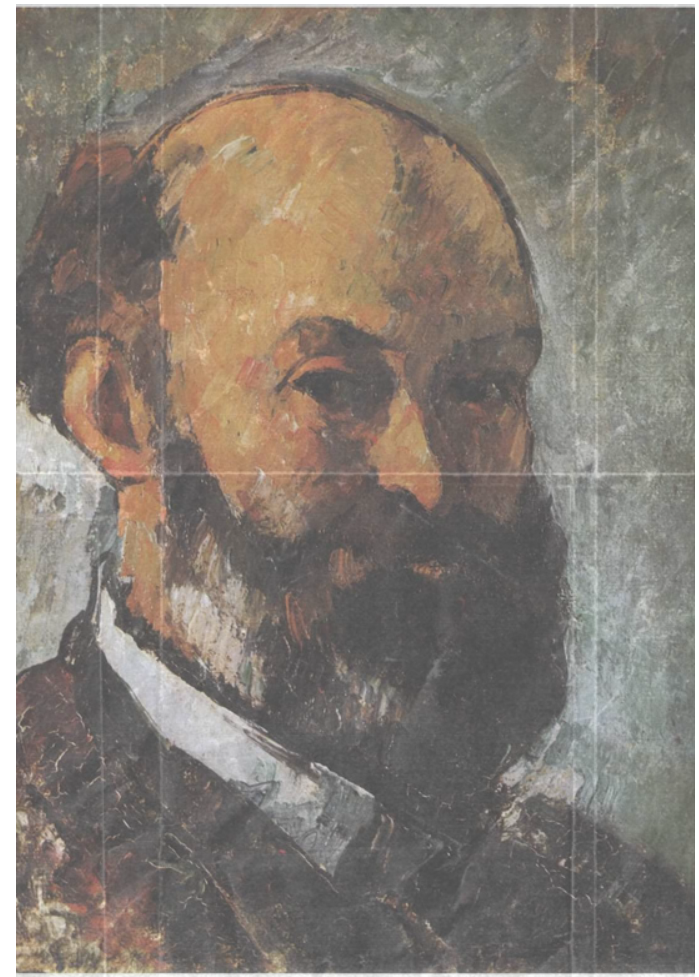


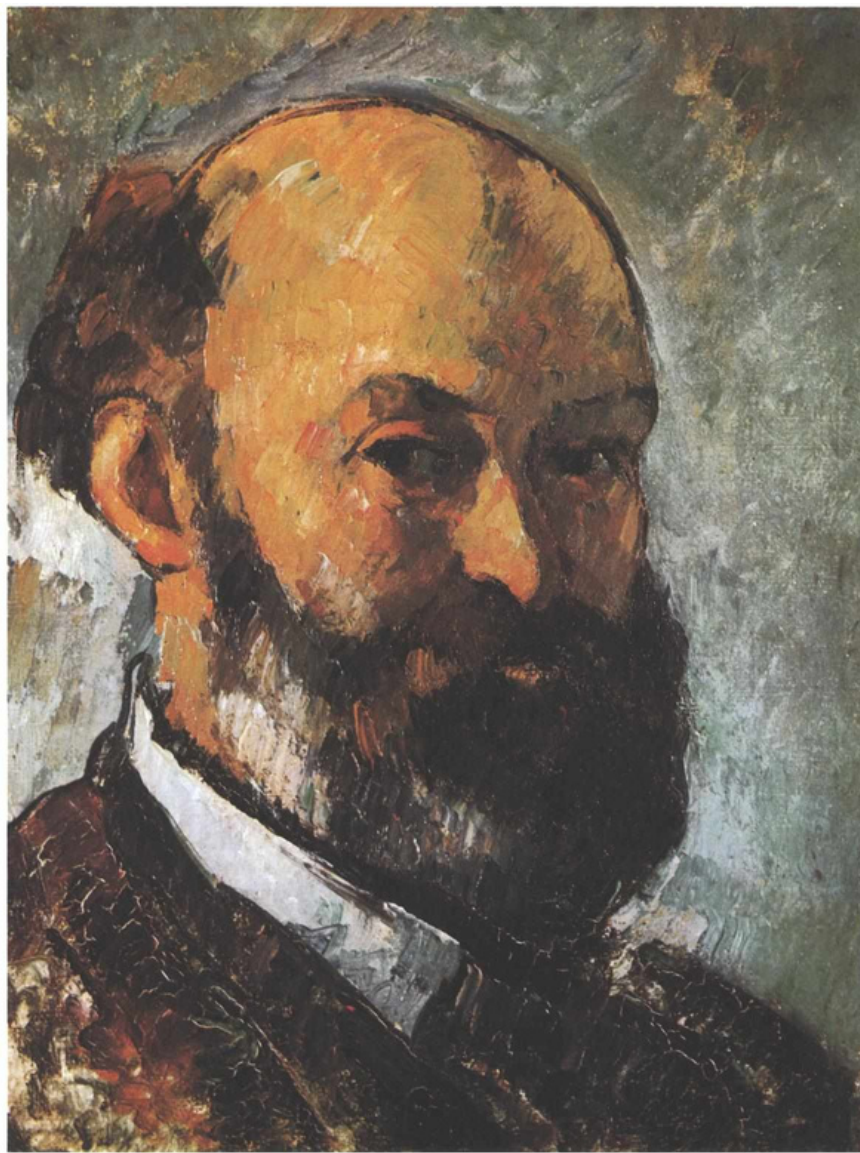
Sesión 3 y 4. Post y Neo impresionismo

DESIRÉE DA SILVA MARTÍNEZ

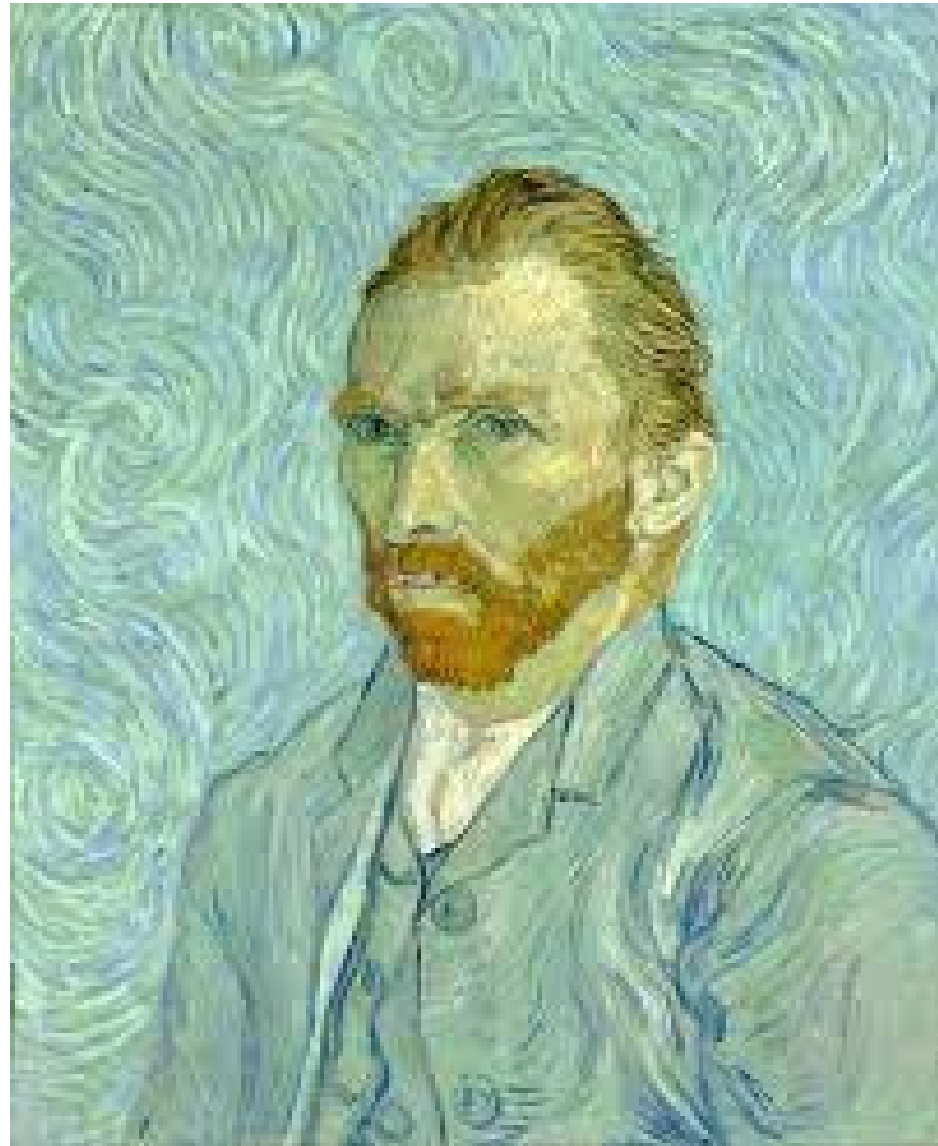


Postimpresionismo

1886 (ÚLTIMA EXPOSICIÓN IMPRESIONISTA) - 1907 (CUBISMO DE PICASSO)



Paul Cézanne (1839 -
1906)

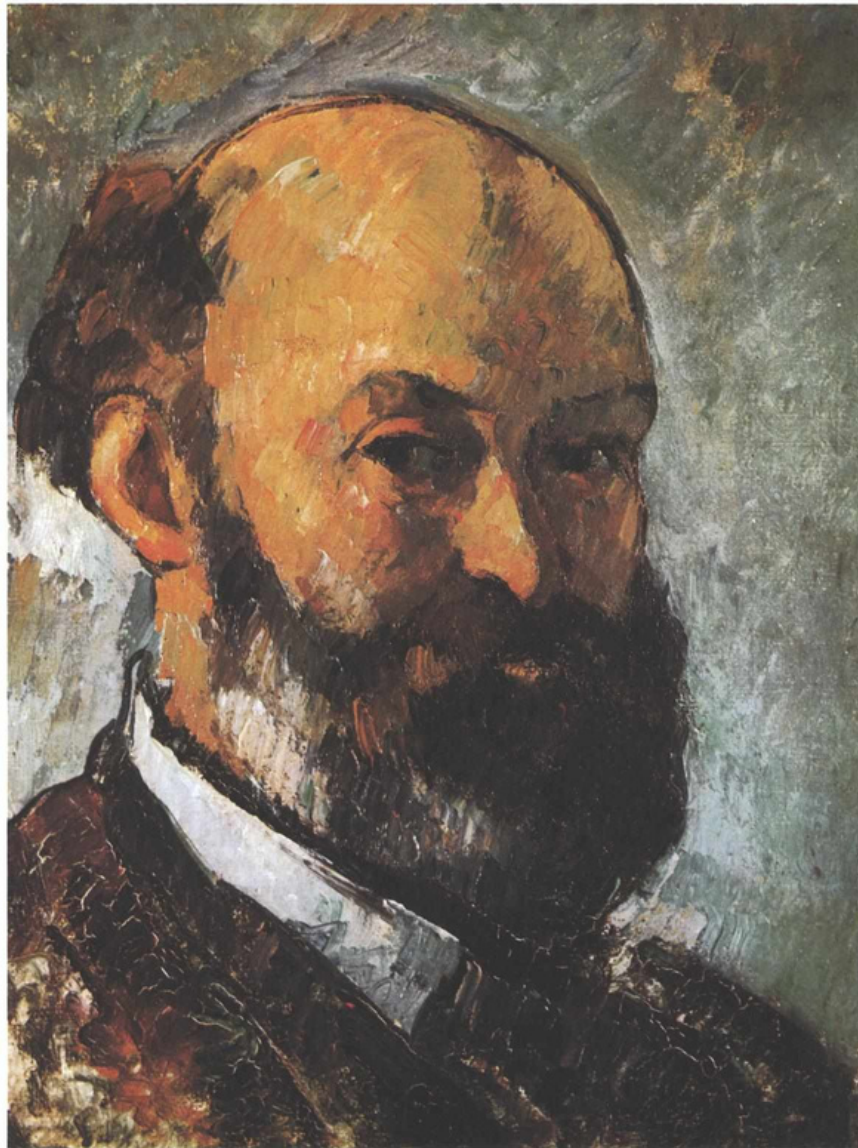


Vincent Van Gogh
(1853 - 1890)



Paul Gauguin (1848 -
1903)

Paul Cezanne (1839-1906)



Recupera forma, el volumen y la densidad del objeto. La autonomía de la pintura

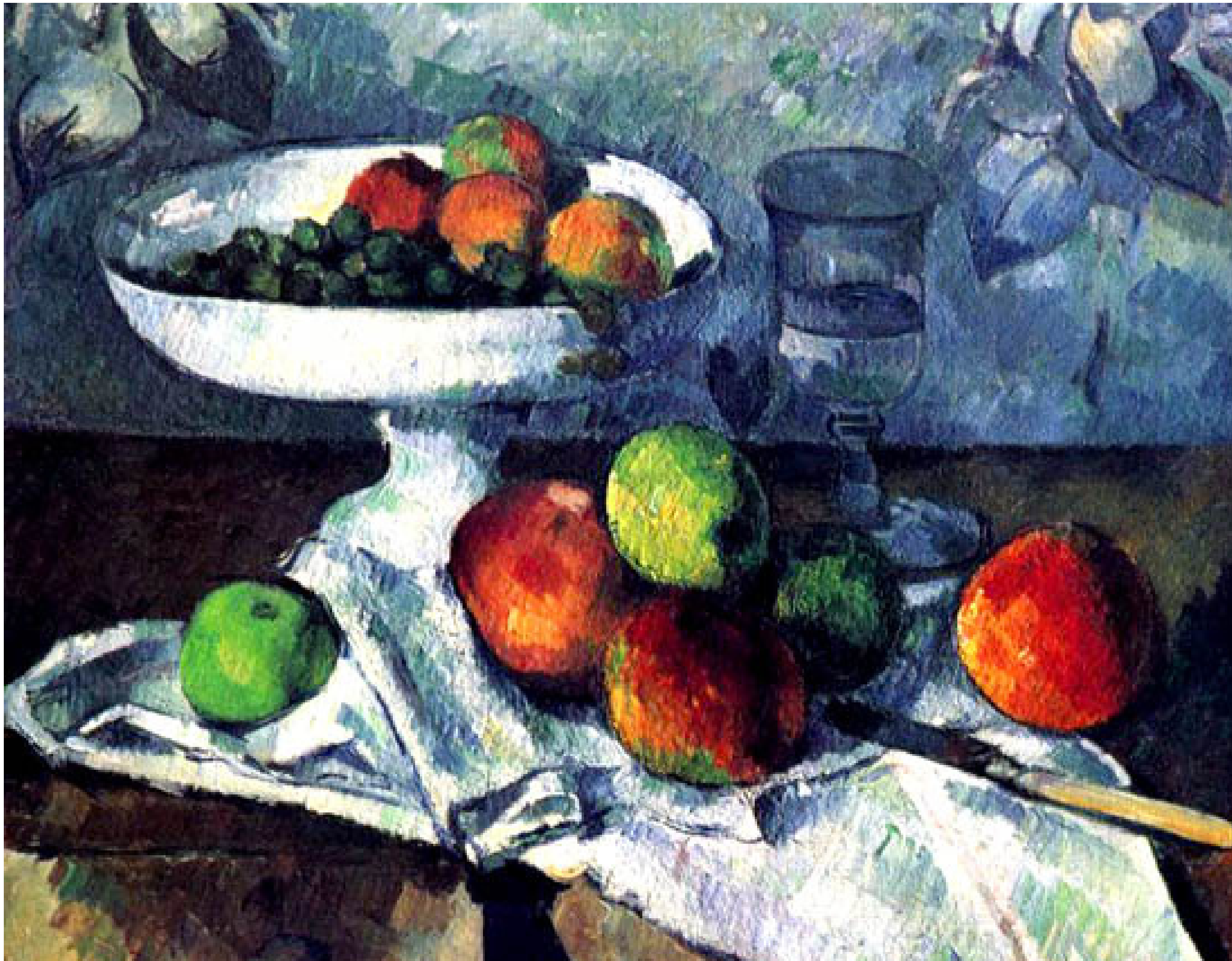
- Periodo romántico 1862-1871
- Periodo impresionista 1871-1878
- Periodo constructivo 1878-1887
- Periodo sintético 1888-1909

Periodo impresionista 1871-1878



Periodo impresionista 1871-1878



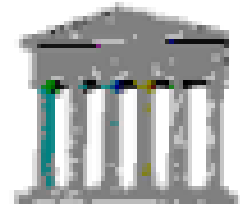


Periodo
Constructivo
1878-1887





Periodo
Sintético
1888-1909



Claseshistoria

Composición equilibrada
pero con ligera asimetría

Personaje maduro
(parece que jardinero
de su padre) aparece
completo con un pequeño
espacio detrás

Botella como eje
central levemente
desplazada a un
lado

Personaje joven y
corpulento aparece
cortado

Predominio de colores
cálidos

Claridad geométrica:
Se reducen las formas
a conos, cilindros y esferas

Simbología: cartas más
claras = triunfo

Líneas de contorno
muy marcadas, delimitan
figuras, dotándolas de
protagonismo al margen
del espacio (aíslan del
entorno)

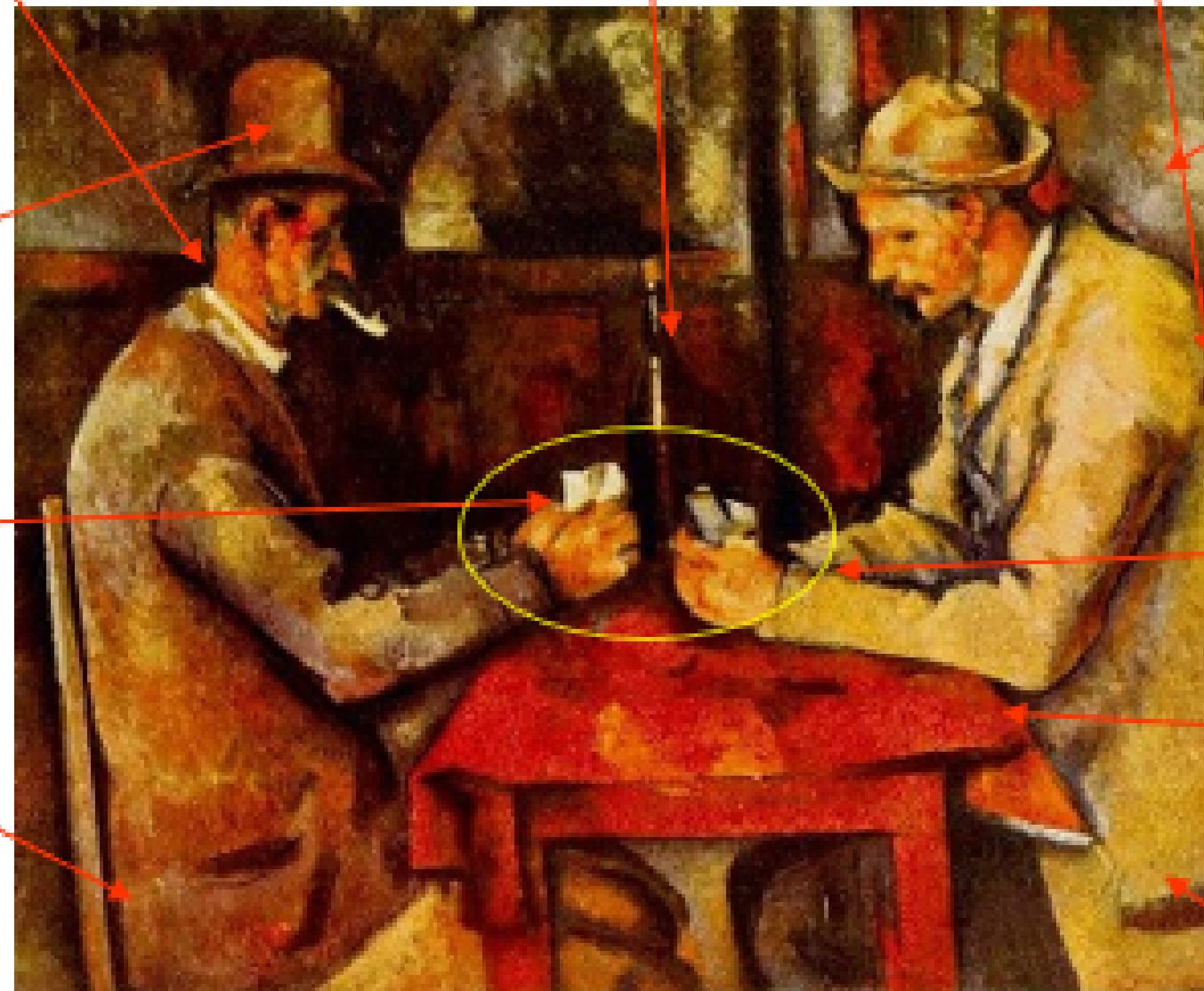
Pinceladas cortas
en la dirección de cada
objeto (perpendiculares,
diagonales)

Sombras violáceas

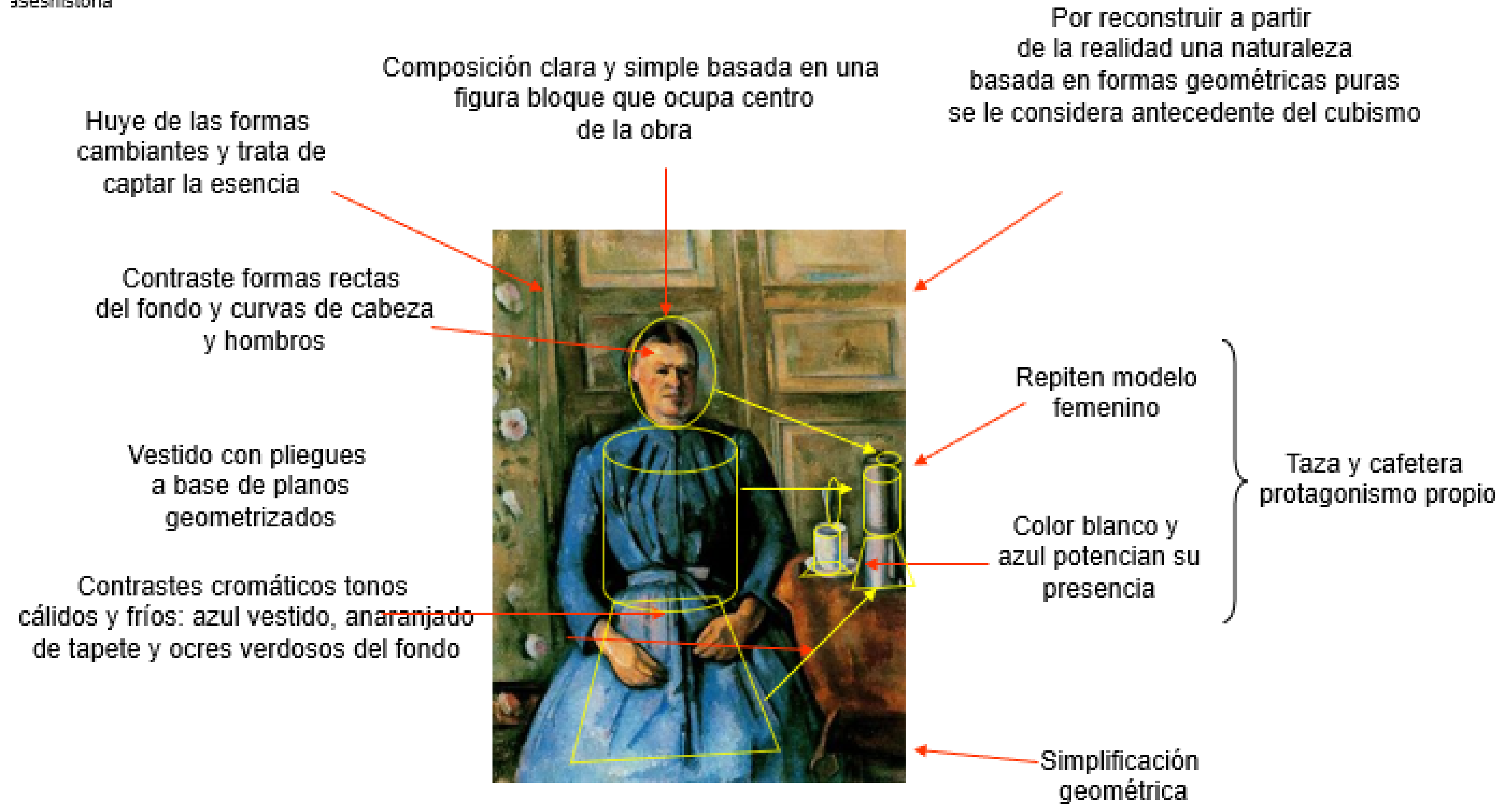
Protagonismo de la mesa
y manos enfrentadas

Perspectiva invertida. Los
objetos avanzan desde el fondo
hacia nosotros

cinco versiones del
mismo tema

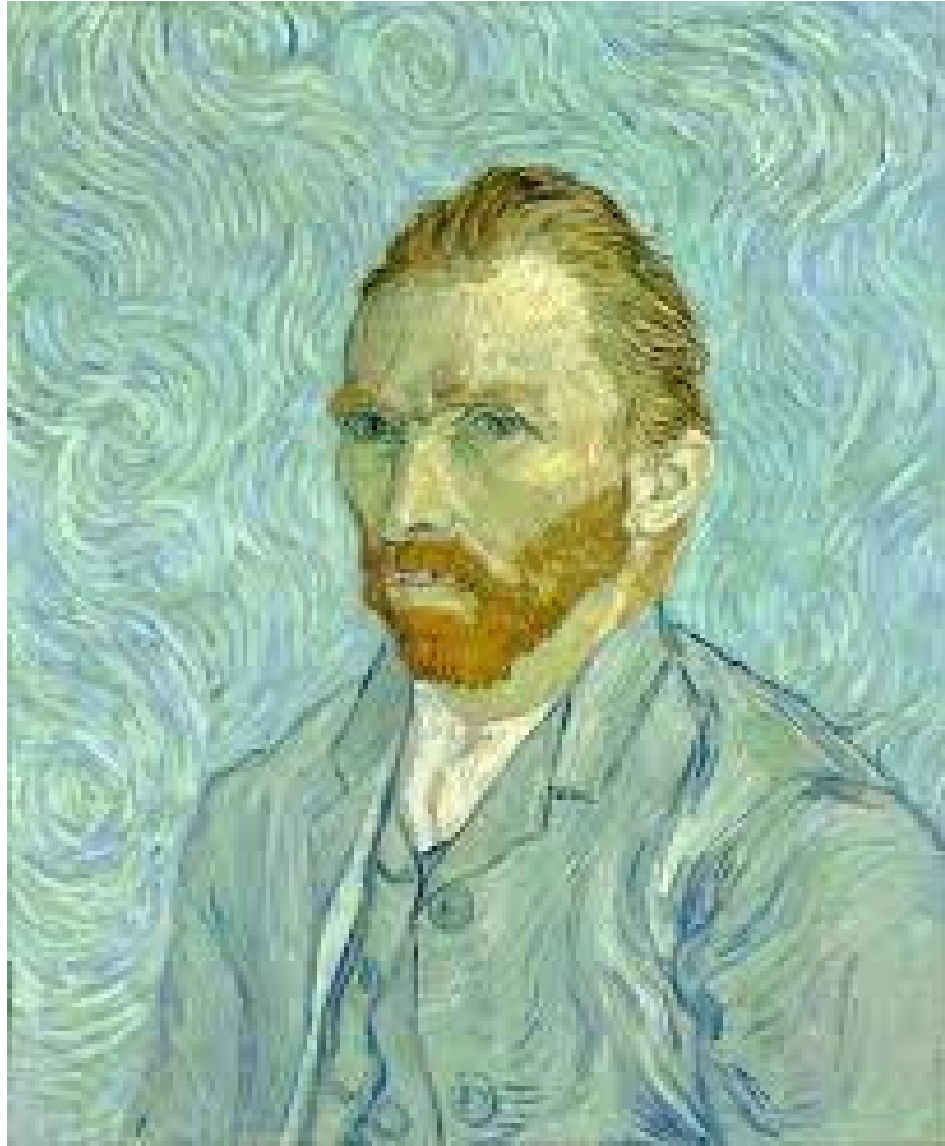


Paul Cézanne
Los jugadores de carta



Paul Cézanne
Mujer de la cafetera

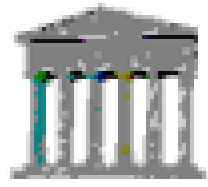
Vincent Van Gogh (1853-1890)



El uso de color y la pincelada de manera expresiva

- Periodo de Holanda a París 1885-1887
- Periodo entre Arlés y Auvers 1888-1890

Periodo de Holanda a París 1885-1887/Realismo



Claseshistoria

Temática de denuncia social

Reloj marca las siete (horarios enormes)

Pobreza de alimentos (café y escasas patatas)

Personajes abatidos, en silencio, tristes

Contornos agitados, con trazos deformados, casi caricaturescos que los asemeja a las patatas

Pequeña alusión a la religión en cuadro colgado de la pared con una crucifixión

Fuerte claroscuro interior tenebroso apenas iluminado por débil lámpara

Paleta muy reducida y apagada: marrones y pardos oscuros

Gruesas pinceladas saturadas de color

Tres versiones



Vincent Van Gogh
Primera época
Los comedores de patatas

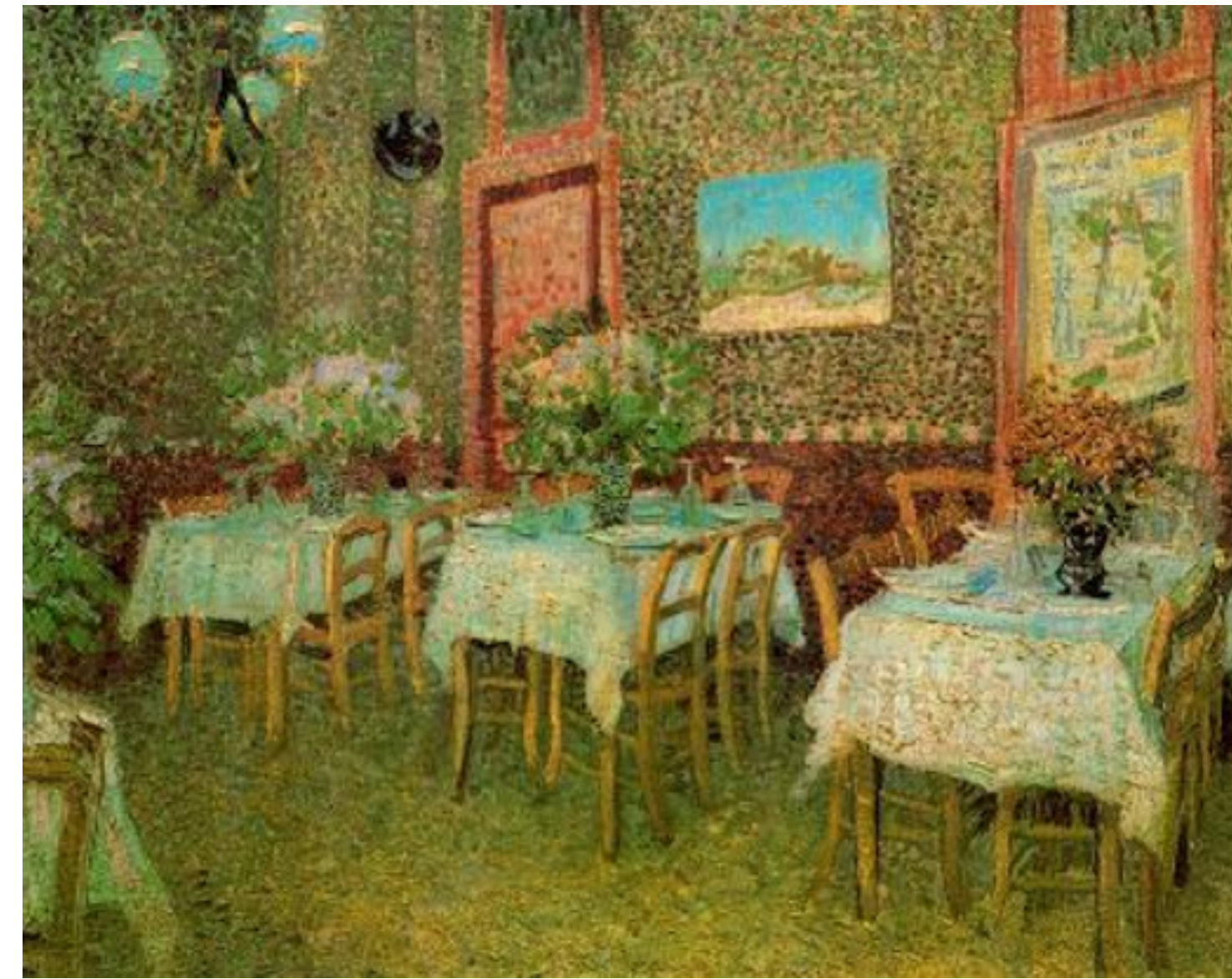


Periodo de Holanda a París 1885-1887/Realismo



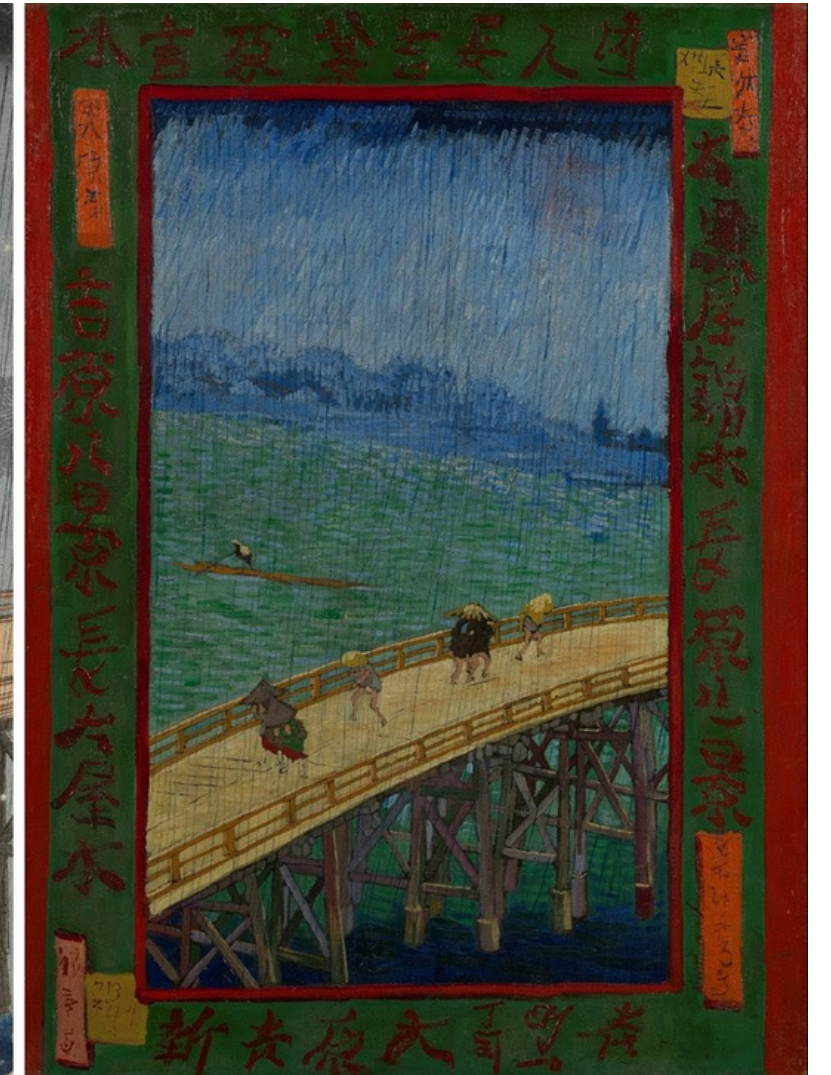
Periodo de Holanda a París 1885-1887 / París 1886-87

Impresionismo y Estampa Japonesa

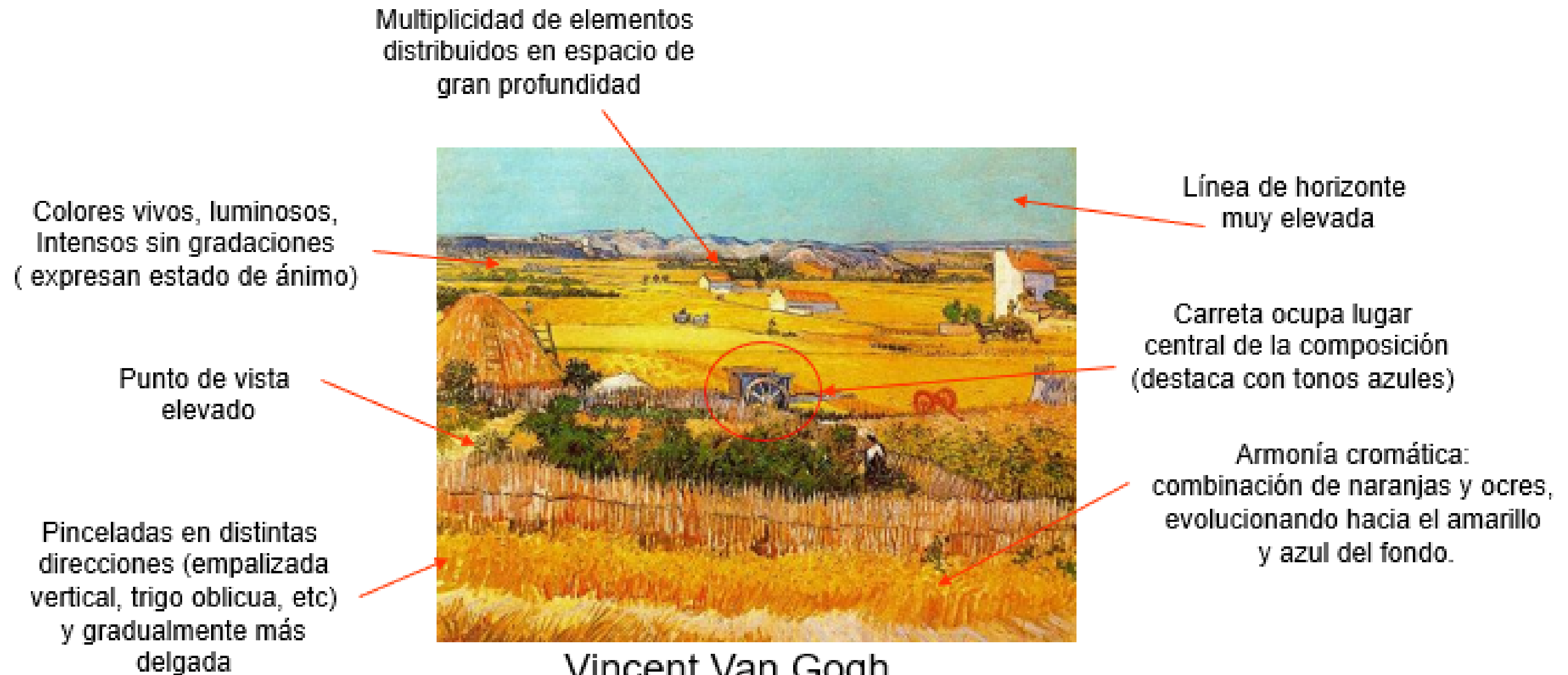


Periodo de Holanda a París 1885-1887 / París 1886-87

Impresionismo y Estampa Japonesa



Periodo entre Arlés y Auvers 1888-1890



Vincent Van Gogh
Segunda etapa
La llanura de Crau



Ventana semicerrada
estado de ánimo deprimido

Objetos con
valor simbólico

Colores planos
muy saturados

Punto de vista elevado
(privilegio plano del suelo)

Combinaciones
cromáticas de tonos
puros y complementarios



Tres
versiones

Vincent Van Gogh
Mi habitación en Arlés



Girasoles simbolizan
sol de Arlés

Búsqueda de
combinaciones
cromáticas de
amarillos y naranjas



Doce girasoles

Vincent Van Gogh
Naturaleza muerta



Catorce girasoles

Pincelada continua, de
ejecución rápida

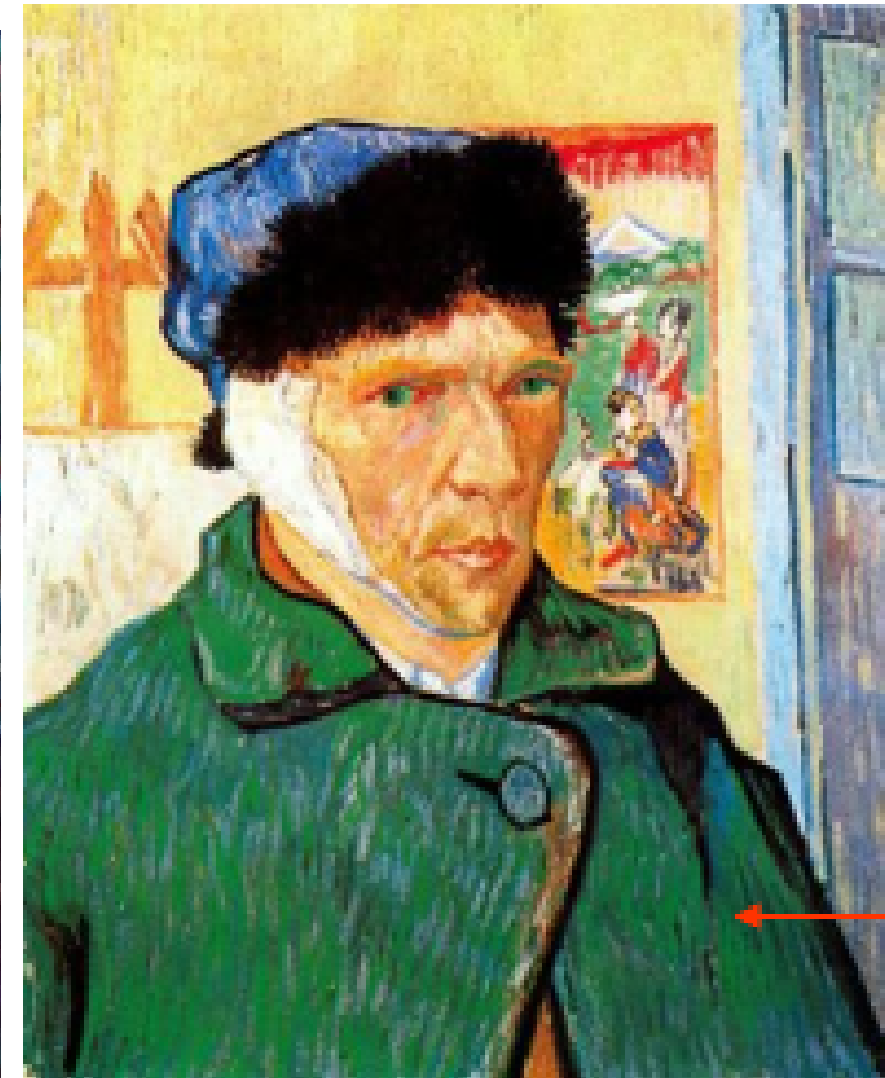


Pinceladas yuxtapuestas
y superpuestas con distintas
tonalidades que provocan
fuertes contrastes cromáticos

Técnica
divisionista con
pinceladas densas
directamente sacadas
de los tubos industriales
de pintura



autorretrato



Autorretrato con
oreja vendada

Innumerables
autorretratos

Vincent Van Gogh





Vincent Van Gogh
Café de noche
interior y exterior



Se inclina por
el tema de los
cipreses con
desarrollo flamígero



Colores cada vez
más saturados (usa espátula
junto al pincel)

Pinceladas se arremolinan,
reflejando su alterado
estado anímico

Vincent Van Gogh
Los cipreses



Estrellas y luna representadas por torbellinos amarillos rodeadas de pinceladas blancas en dinámica relación con cielo azul

Pinceladas enérgicas, sinuosas y cargadas de color puro que contrastan de modo violento

Espirales de color acentúan agitación

Cipreses flamígeros dan verticalidad que equilibra horizontalidad de cielo



Resplandeciente banda aumenta contraste entre espacio terrenal y celestial

Contornos muy marcados con líneas oscuras

Contraste entre formas rectas del pueblo muy empuqueñecido y la profusión de curvas y contracurvas del cielo y la vegetación

Vincent Van Gogh
Noche estrellada







Vincent Van Gogh
Campo de trigo con cuervos



Paul Gauguin (1848-1903)



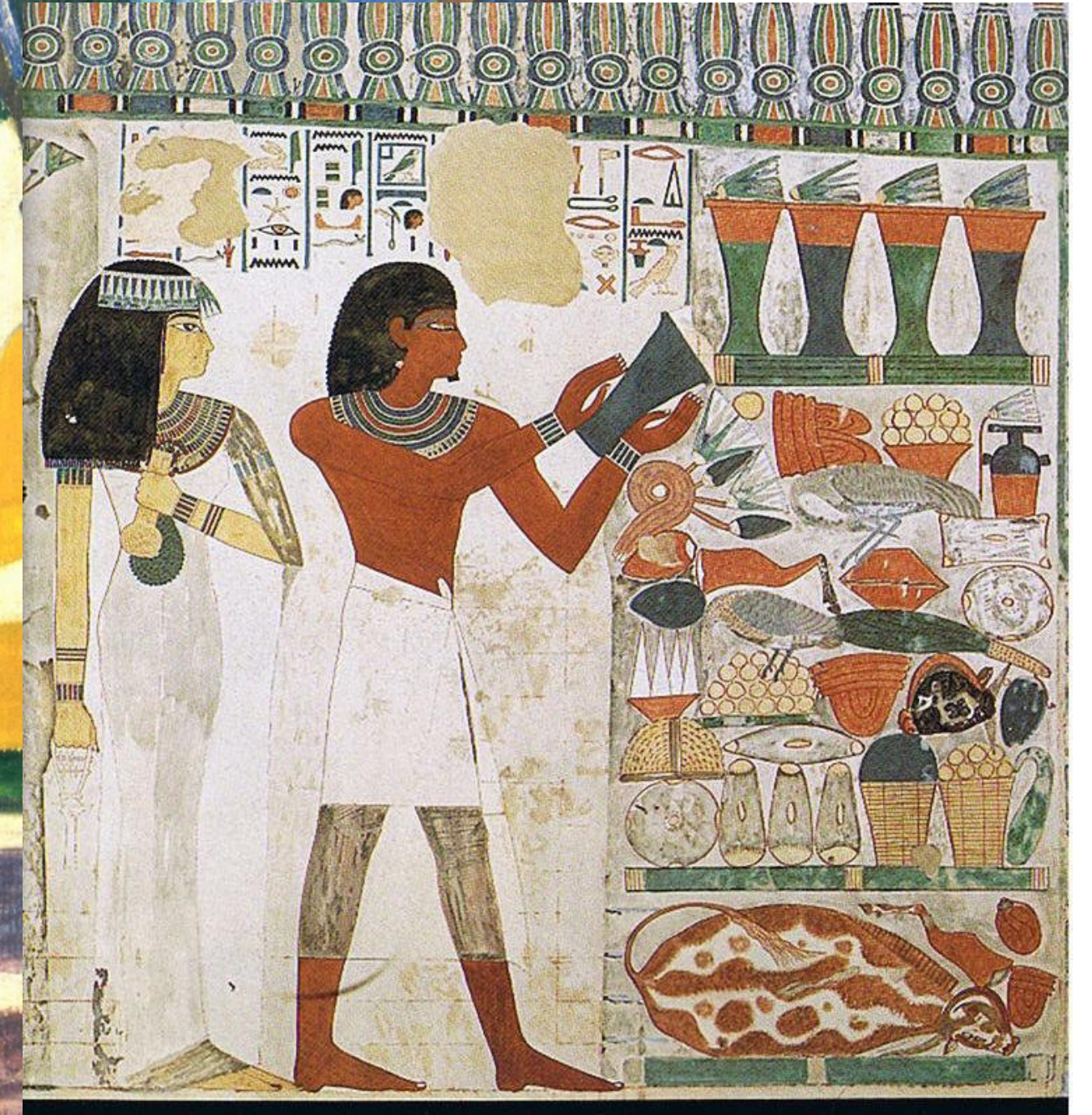
Primitivismo y simbolismo a través del color

- Inicio impresionista
- En Bretaña francesa
- En Tahití









Neoimpresionismo

SEURAT (1859-1891) PUNTILLISMO A PARTIR DE 1884



EJEMPLOS DE OTROS ARTISTAS EXPLORANDO LA TÉCNICA

