

LA TEXTURA

PILAR SEVILLANO

LA TEXTURA ES LA APARIENCIA QUE
PRESENTAN LAS SUPERFICIES DE LAS COSAS



Clasificación según su ORIGEN

TEXTURAS NATURALES



TEXTURAS ARTIFICIALES

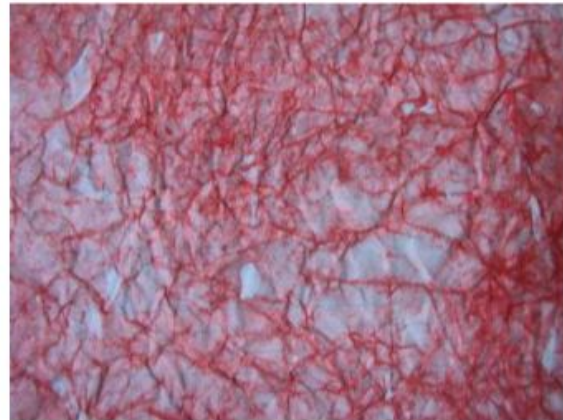


Clasificación según su ESTRUCTURA

TEXTURAS GEOMÉTRICAS

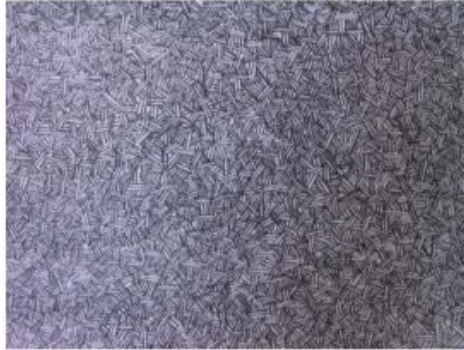


TEXTURAS ORGÁNICAS



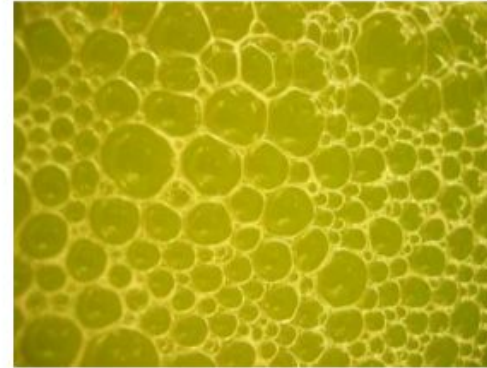
Clasificación según sus DIMENSIONES

TEXTURAS GRÁFICAS BIDIMENSIONALES



También se llaman VISUALES, porque se aprecian sólo con el sentido de la vista.

TEXTURAS TÁCTILES TRIDIMENSIONALES



Se aprecian con los sentidos de la vista y del tacto.

Clasifica las siguientes texturas

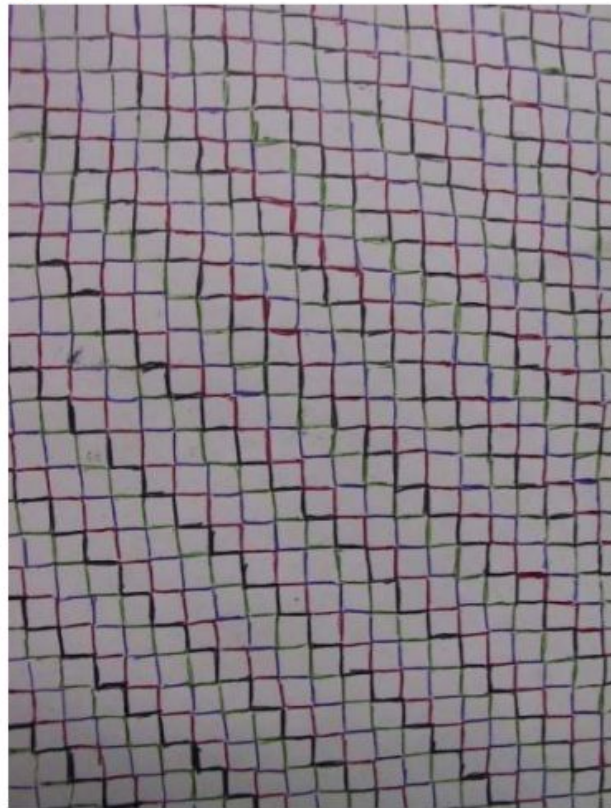
1



2



3



4



5

