



Teoría del Color



Aditiva



Sustractiva



El color



El color es una sensación que percibimos gracias a la existencia y naturaleza de la LUZ, además de la capacidad de nuestros organos visuales para transmitir dichas sensaciones al cerebro.

ARMONIA: entre colores proximos.



CONTRASTE: entre colores complementales.



Modelo de color CMYK

Los colores susutantivos son colores basados en la luz reflejada desde los pigmentos aplicados a las superficies



La mezcla de los colores primarios producen el NEGRO

LUZ sistema ADITIVO

La totalidad o suma de longitudes de onda de los tres colores luz . Rojo, Verde, Violeta los cuales producen el BLANCO.



COLORES PRIMARIOS

COLORES SECUNDARIOS



El color MAGENTA CYAN Y AMARILLO

Sumándole a estos el color NEGRO ya que este se puede obtener combinando los otros.



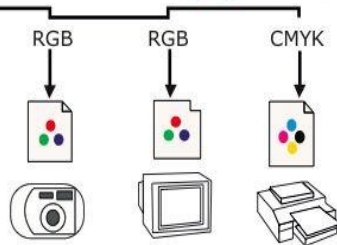
TONO: es el atributo que diferencia el color y por lo cual designamos los colores

SATURACIÓN: es la intensidad cromatica o pureza de un color

BRILLO: es la claridad o oscuridad de un color esta detreminado por la cantidad de luz que un color tiene o refleja.

PERFILES de COLOR

Un perfil de color es un conjunto de datos que caracterizan a un dispositivo tal como un monitor un espacio de color dentro de un programa o un dispositivo de impresion como el RGB.



Teoría del color

Primarios **Secundarios** **Terciarios**

Croma **Brillo** **Saturación**

Complementarios

Gama acromática

Gama fría **Gama cálida**

Armonía monocromática

Armonía de análogos

Contraste cromático

Contraste simultáneo

TEORÍA DEL COLOR

COLORES PRIMARIOS

MAGENTA AMARILLO CIAN

COLORES SECUNDARIOS

ROJO VERDE VIOLETA

COLORES TERCIARIOS

CARMIN NARANJA AN. VERDOSO TURQUESA MORADO PÚRPURA

CÍRCULO CROMÁTICO

CUALIDADES DEL COLOR

VALOR

SATURACIÓN

RELACIONES ENTRE COLORES

1. ARMONÍA: GAMA

GAMA CÁLIDA GAMA FRÍA

6. MONOCROMÁTICA 6. ACROMÁTICA

2. CONTRASTE

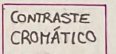
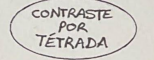
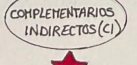
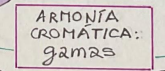
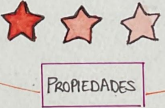
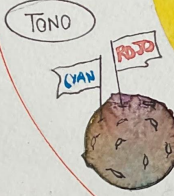
COMPLEMENTARIOS DIRECTOS:

COMPLEMENTARIOS INDIRECTOS:

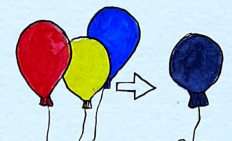
POR TRIADA

POR TÉTRADA

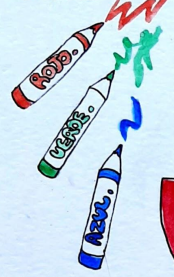
TEORIA DEL COLOR



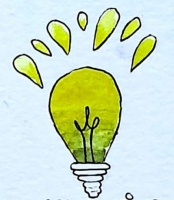
El Color



Matiz (nombre del color)



Sustantiva
(medida de colores pigmento)



Luminosidad
(grado de oscuridad o claridad de un color)



Complementarios
(colores opuestos en el círculo que proporcionan alto contraste)

ARMONÍA:



CONTRASTE:

