



EL COLOR

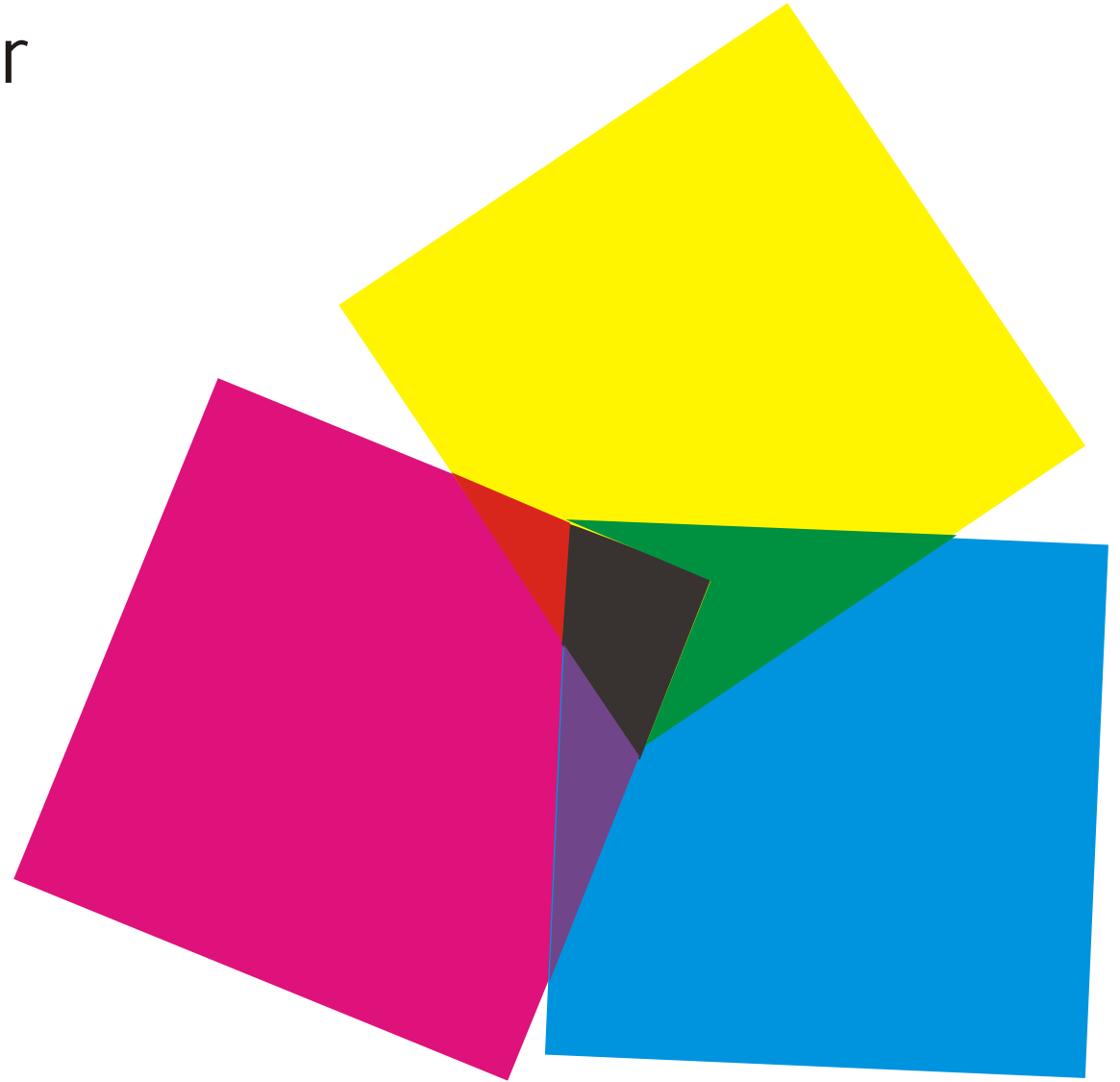
PILAR SEVILLANO

SÍNTESIS O MEZCLA SUSTRACTIVA

Es la mezcla de colores pigmento.

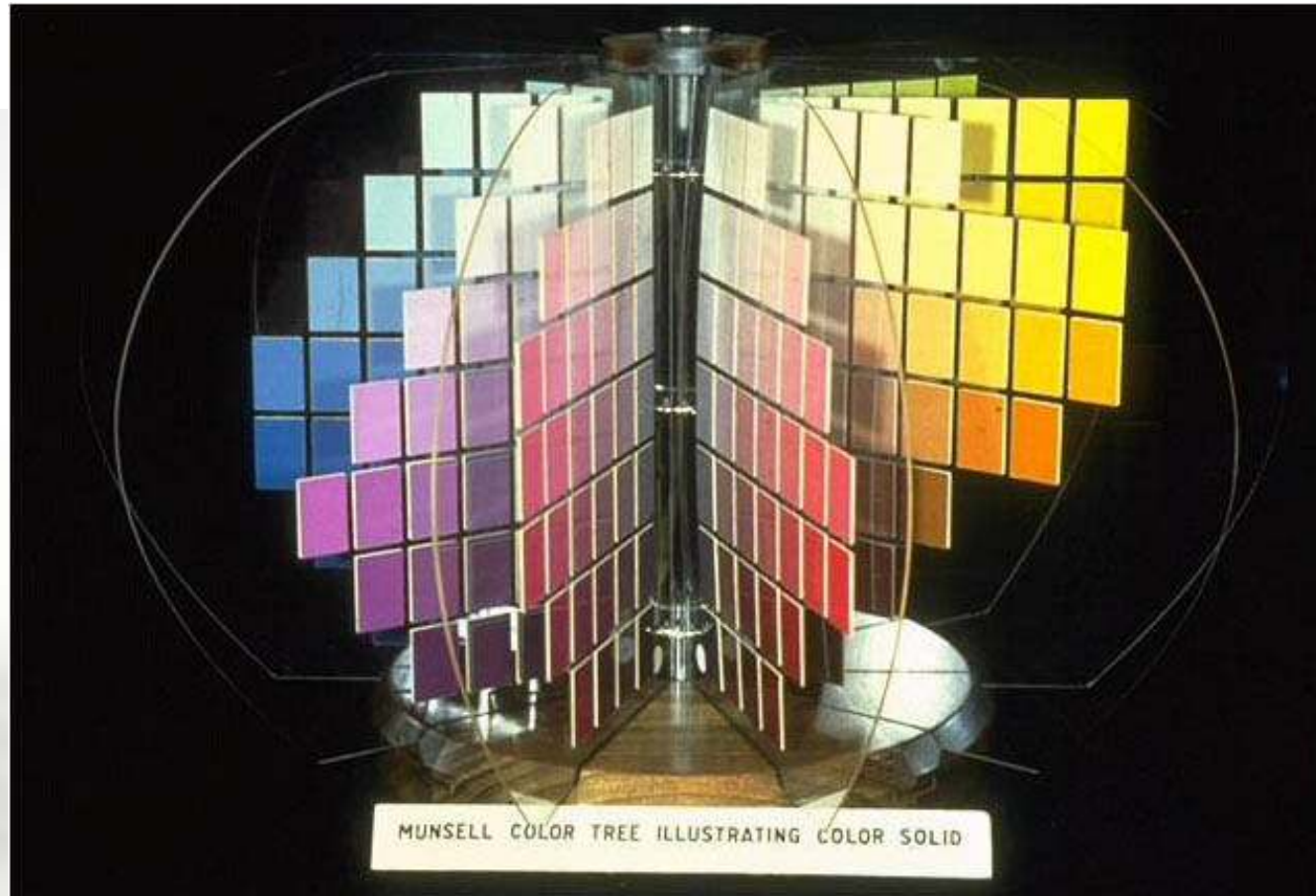
Se llama así porque el color que resulta al mezclar dos pigmentos siempre será más oscuro que éstos.

Se produce una resta de luminosidad

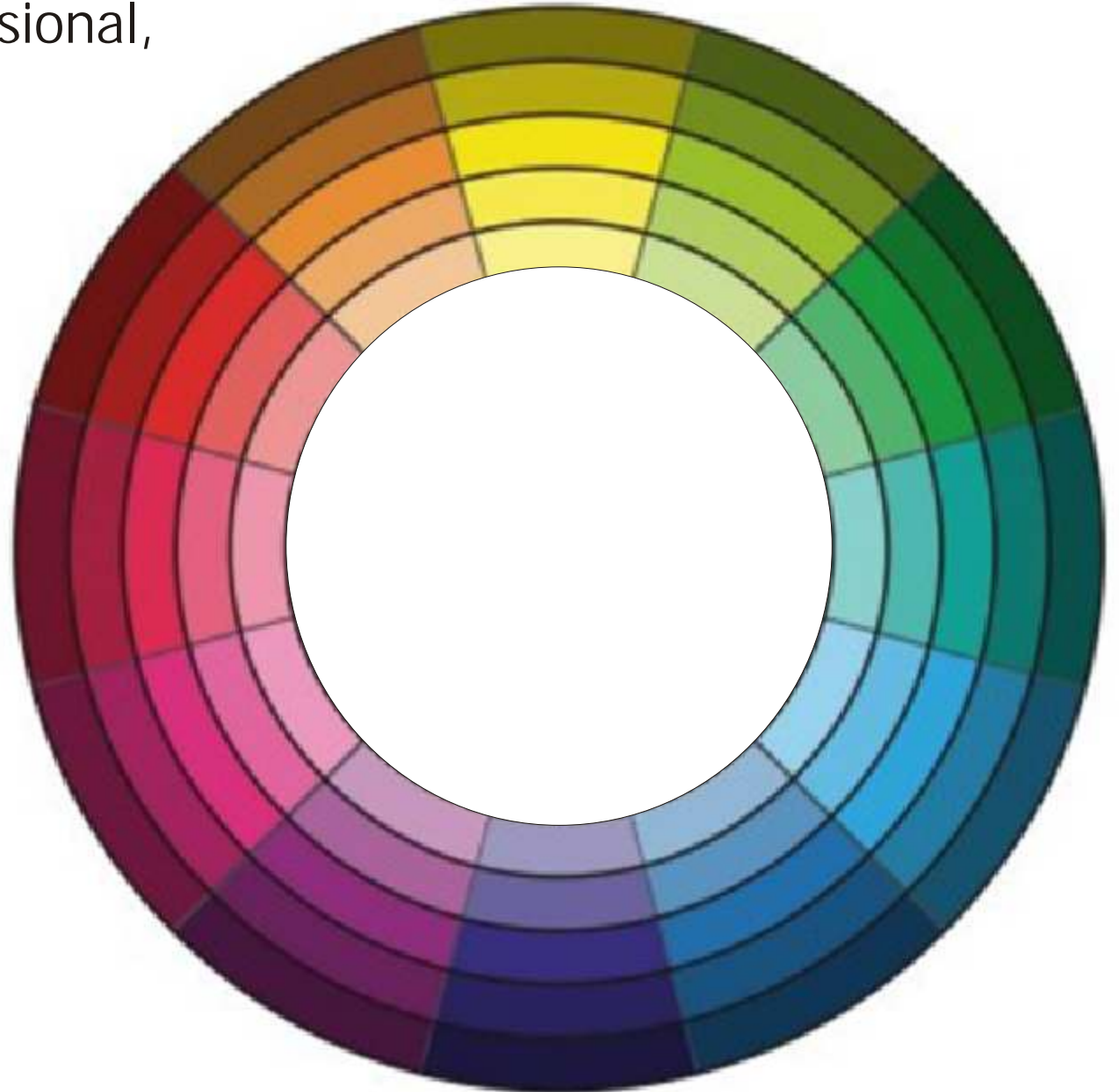


¿Cómo se ordenan
los colores?

Desde que se empezó a estudiar el color de manera científica, se han buscado modelos, tridimensionales y bidimensionales, para ordenar todos los colores, de manera que podamos observar sus modificaciones, sus propiedades y cómo se relacionan unos con otros.



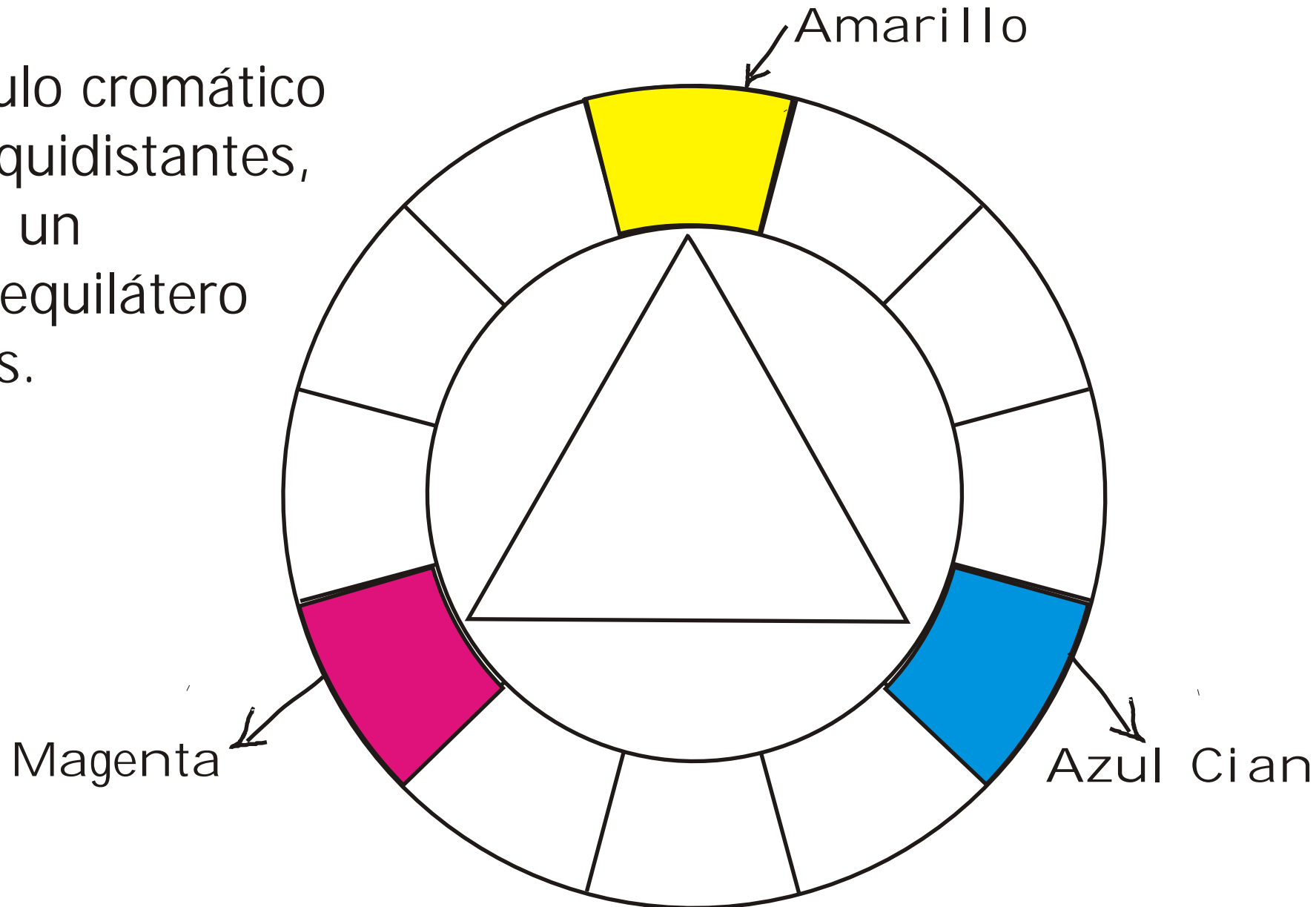
El modelo más utilizado es el Círculo cromático, que es un diagrama bidimensional, donde aparecen ordenados los doce colores principales, cada uno de ellos con una escala de diferentes grados de luminosidad.



COLORES PRIMARIOS

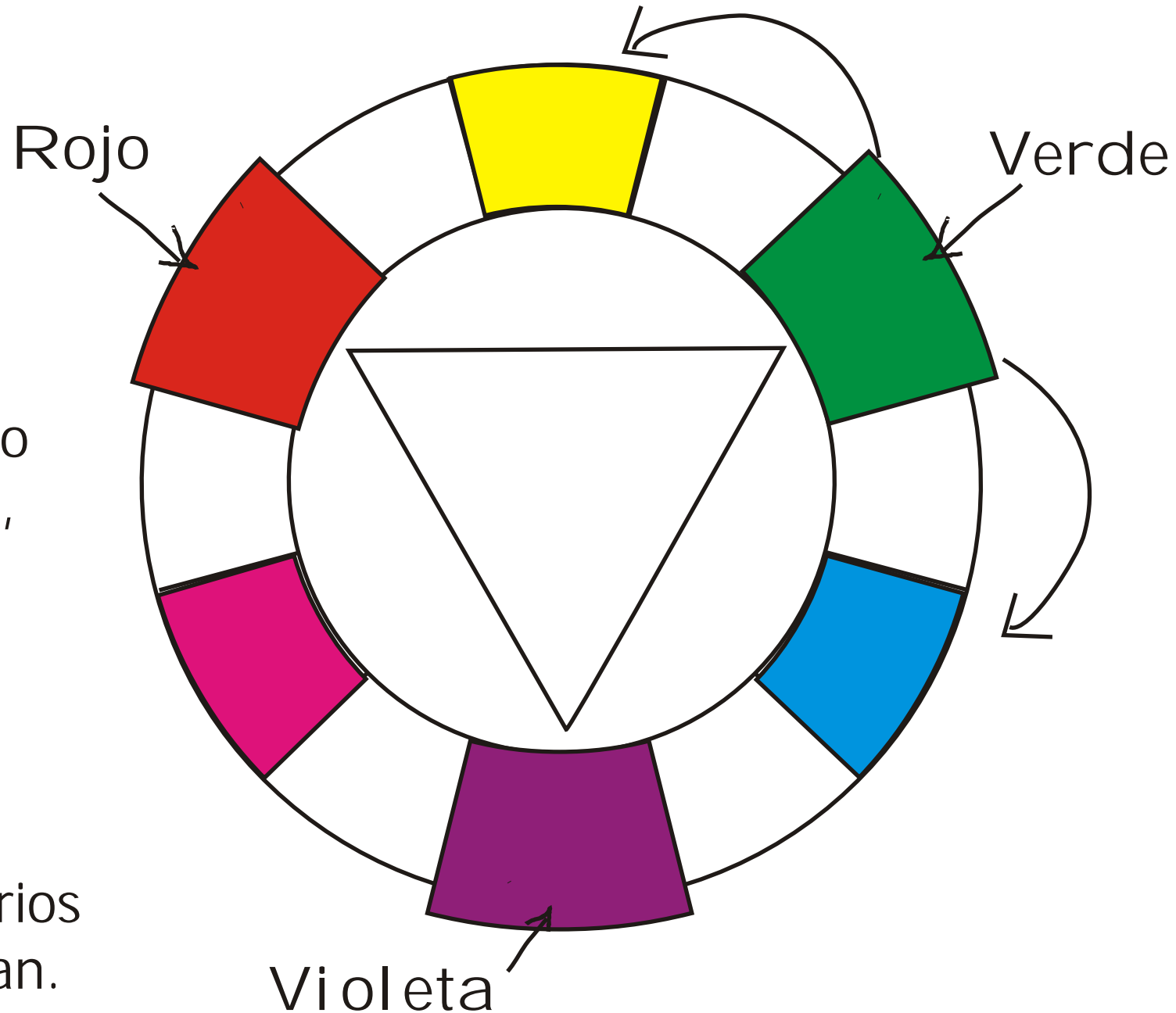
Son los colores básicos, de los que partimos para obtener todos los demás.

En el círculo cromático quedan equidistantes, formando un triángulo equilátero entre ellos.

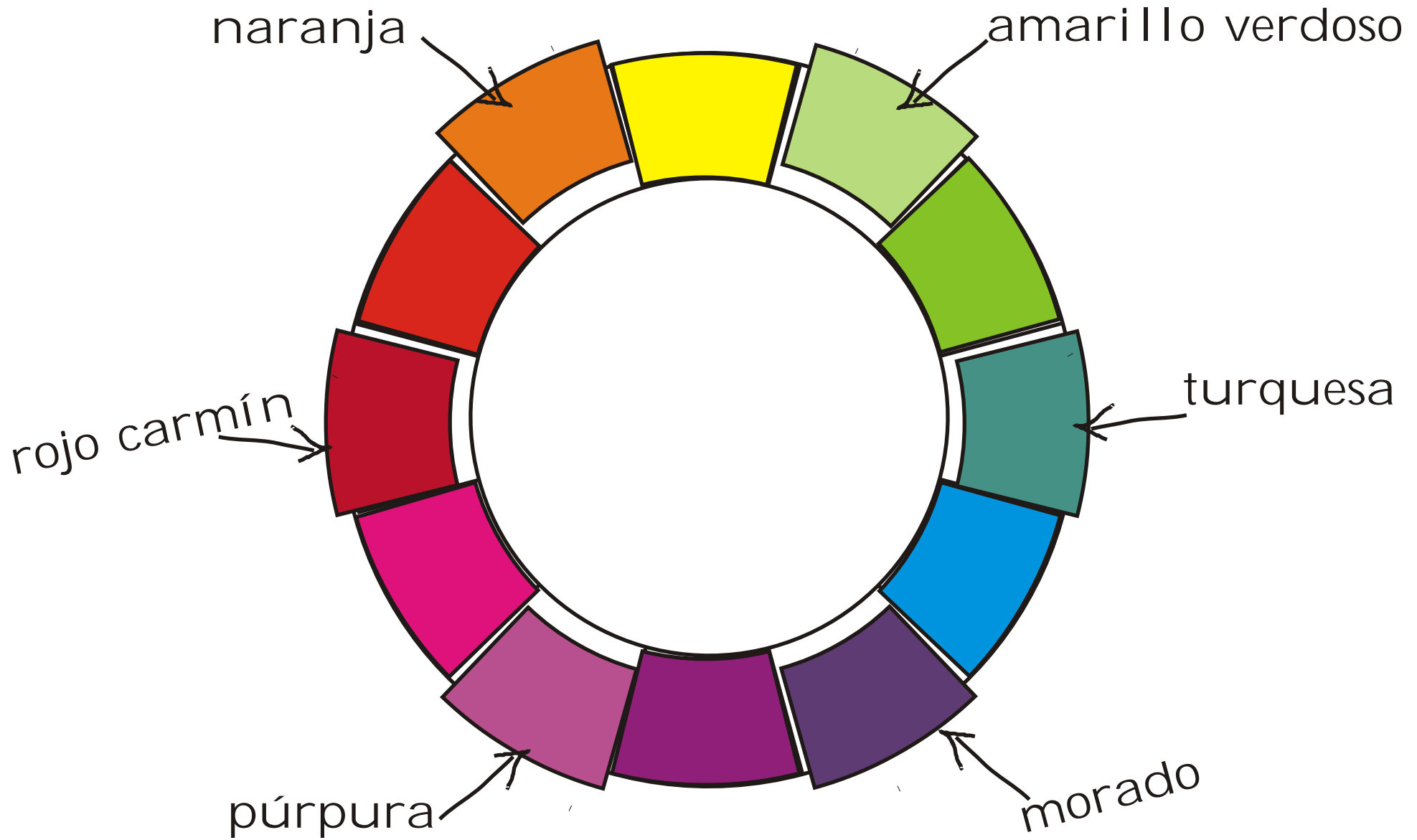


COLORES SECUNDARIOS- Son los que obtenemos al mezclar a partes iguales dos colores primarios:

En el círculo cromático quedan equidistantes, formando un triángulo equilátero entre ellos. Y a su vez, quedan equidistantes de los dos colores primarios con los que se generan.



COLORES TERCARIOS- Son aquellos que obtenemos de mezclar un primario y un secundario



PROPIEDADES DEL COLOR

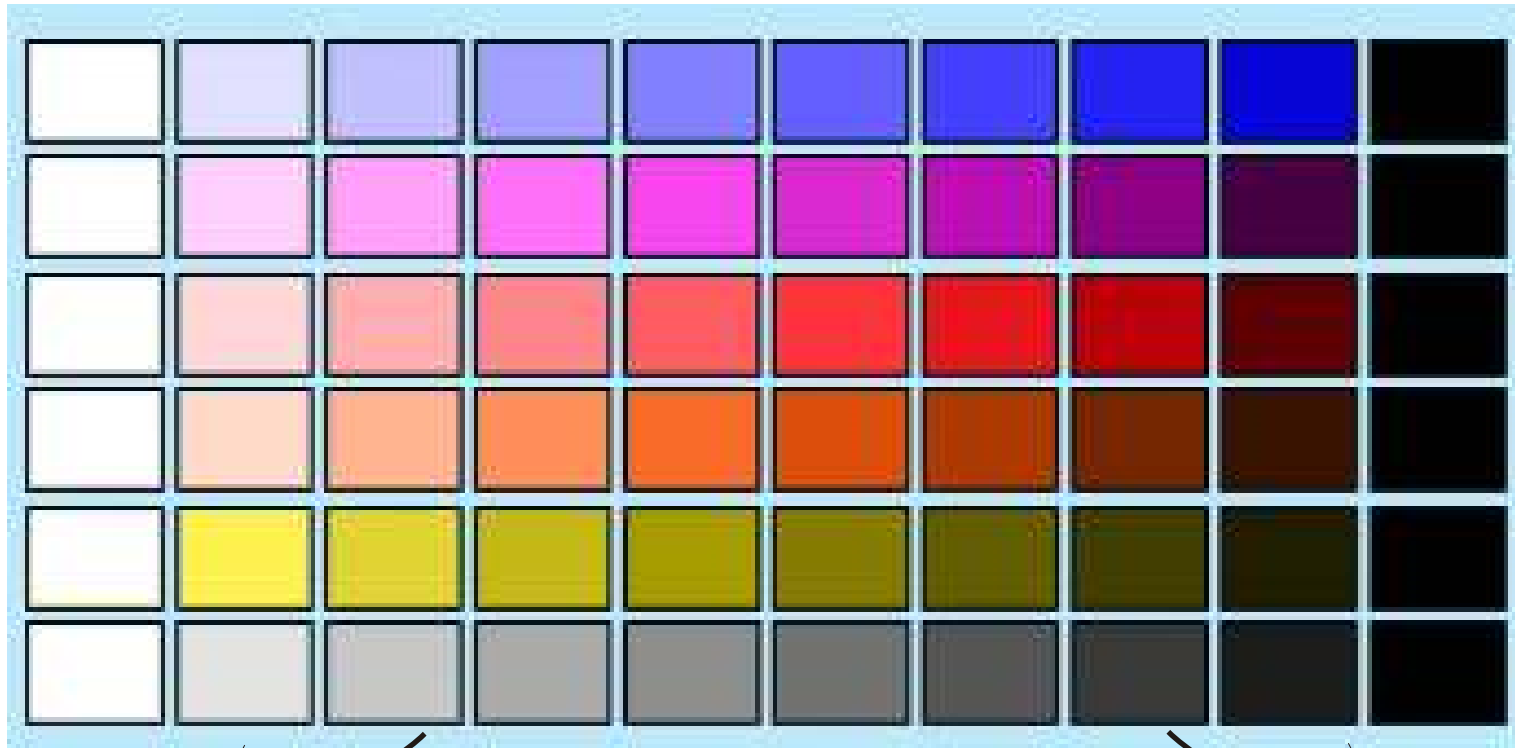
TONO, MATIZ o CROMA

Es el nombre
específico
que se le da
a cada color.



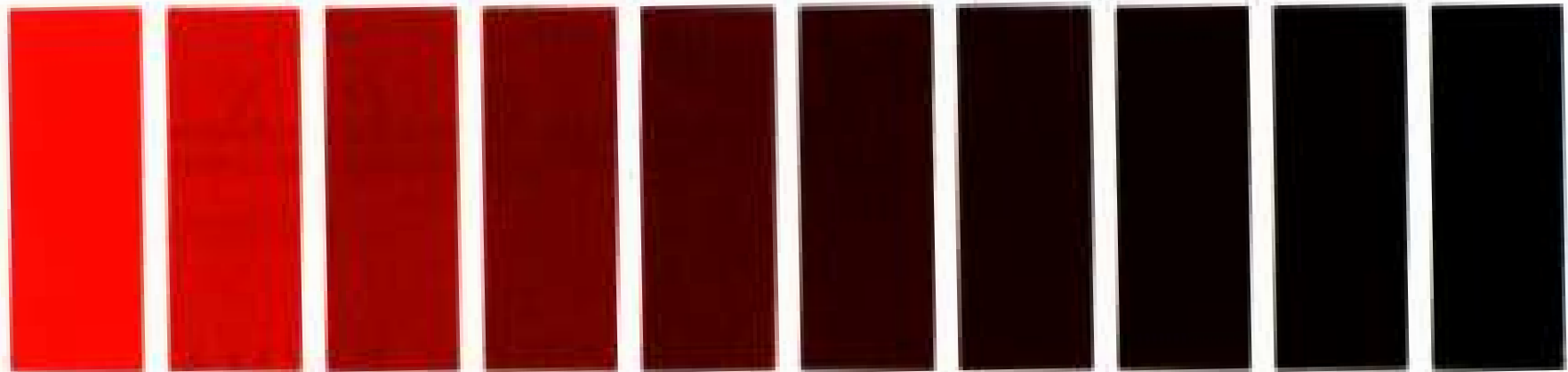
VALOR, luminosidad o BRILLO Es el grado de claridad u oscuridad de un color.

Podemos hacer escalas de valor de cualquier color



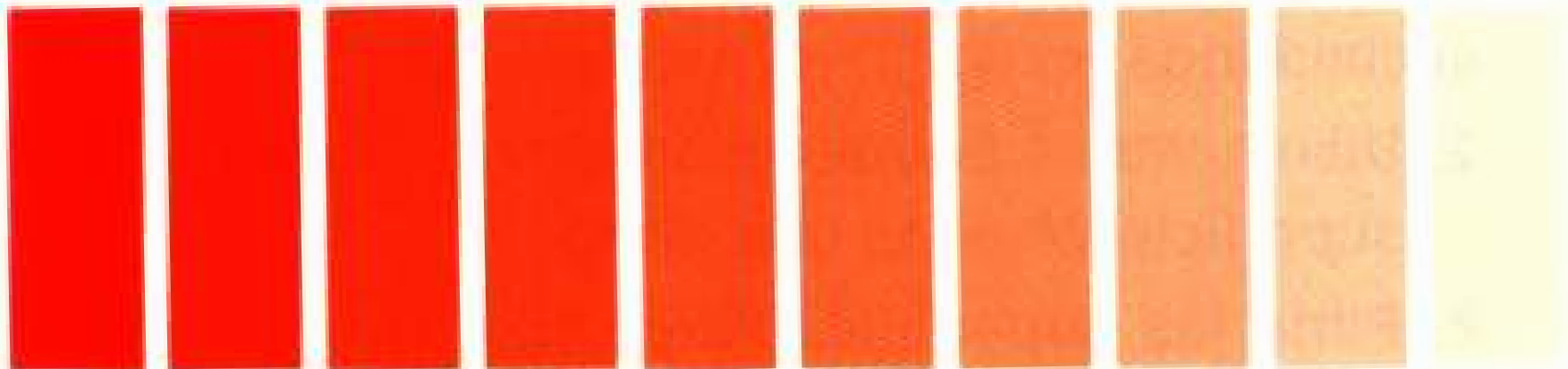
Los valores altos
se acercan al blanco

Los valores bajos
se acercan al negro



Rojo

Rojo + negro



Rojo

Rojo + blanco



SATURACIÓN

Es el grado de pureza de un color.

Los colores puros, sin mezclas, tienen un alto grado de saturación. A medida que los vamos mezclando, pierden saturación.



Los colores poco saturados se apagan, pierden fuerza, tanto si se aclaran, como si se oscurecen.



Los colores poco saturados
se llaman **quebrados**

COLORES COMPLEMENTARIOS

Son parejas de colores formadas por un primario y un secundario (mezcla de los otros dos colores primarios). En realidad, todo color tiene su complementario (en el círculo cromático quedan uno frente al otro, como extremos de un diámetro). Las principales parejas son:

MAGENTA/VERDE



AZUL CIAN/ROJO



AMARILLO/
VIOLETA



El conocimiento de los colores complementarios es muy importante a la hora de trabajar las sombras. Las sombras propias y arrojadas deben llevar una tonalidad correspondiente al complementario del color local del objeto.

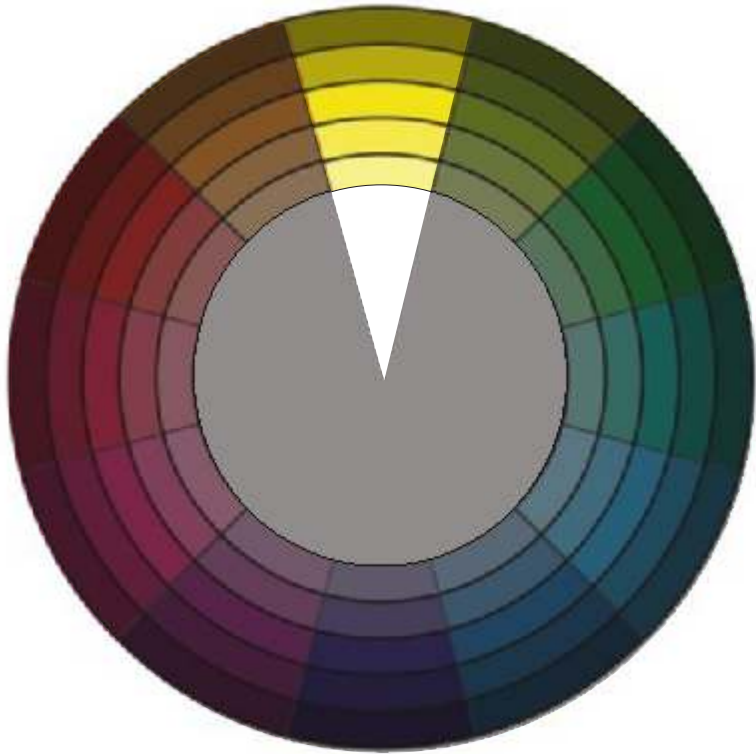


¿CÓMO SE
RELACIONAN
LOS COLORES?

ARMONÍA CROMÁTICA

Trabajamos con una armonía cuando elegimos un conjunto de colores que son afines o parecidos.

Armonía
monocromática



Un tono o matiz en
diferentes grados
de valor o saturación

Armonía de análogos



2, 3 o 4 tonos adyacentes
en el círculo cromático

GAMAS
CROMÁTICAS

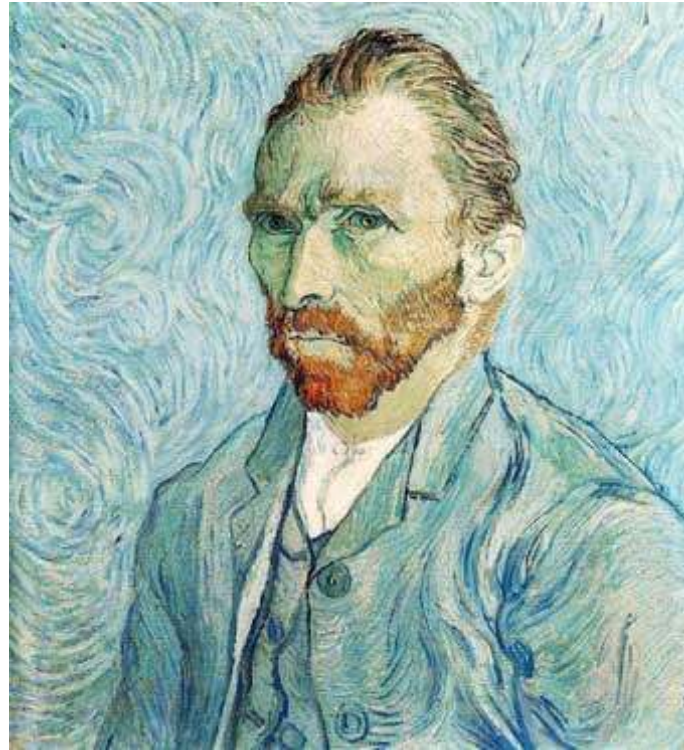
GAMA CÁLIDA

Los colores cálidos son vibrantes y expansivos. Transmiten connotaciones de alegría, dinamismo y pasión.



GAMA FRÍA

Los colores fríos se alejan y parece que se contraen. Expresan seriedad, tristeza, tranquilidad, introspección...



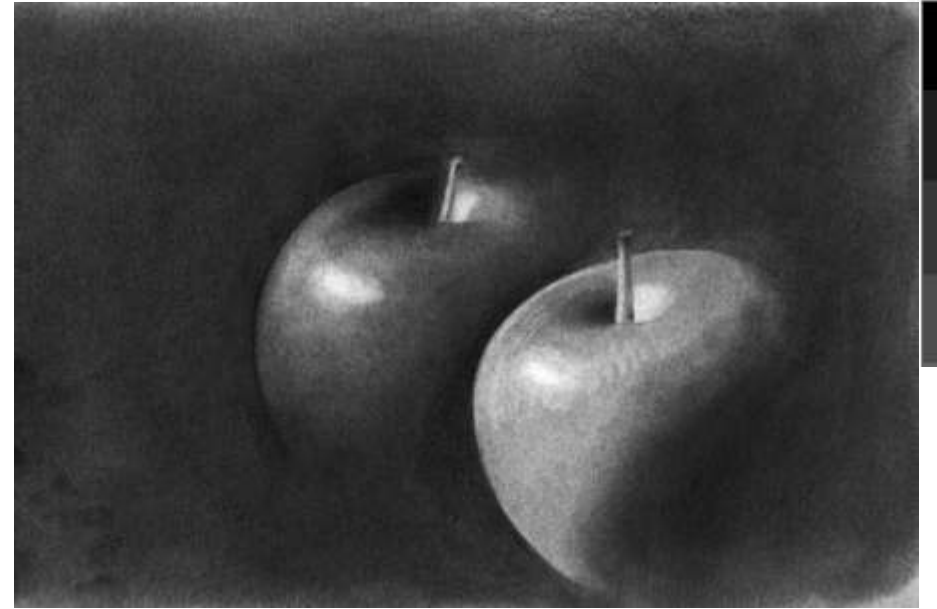
La gama fría se utiliza para recrear la iluminación nocturna

GAMA ACROMÁTICA Empleamos blanco y negro y su mezcla de grises

CLAVE ALTA



CLAVE BAJA



BLANCO Y NEGRO



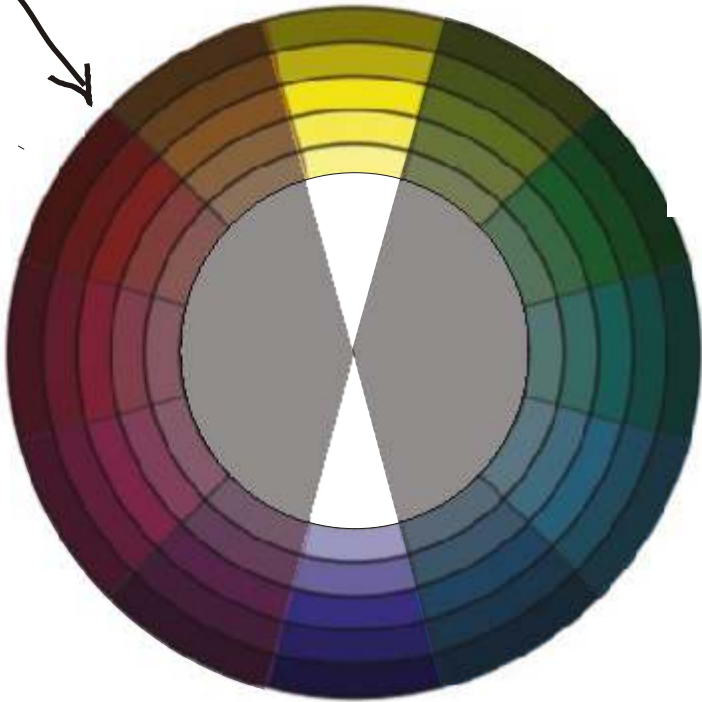
ALTO CONTRASTE



CONTRASTE CROMÁTICO

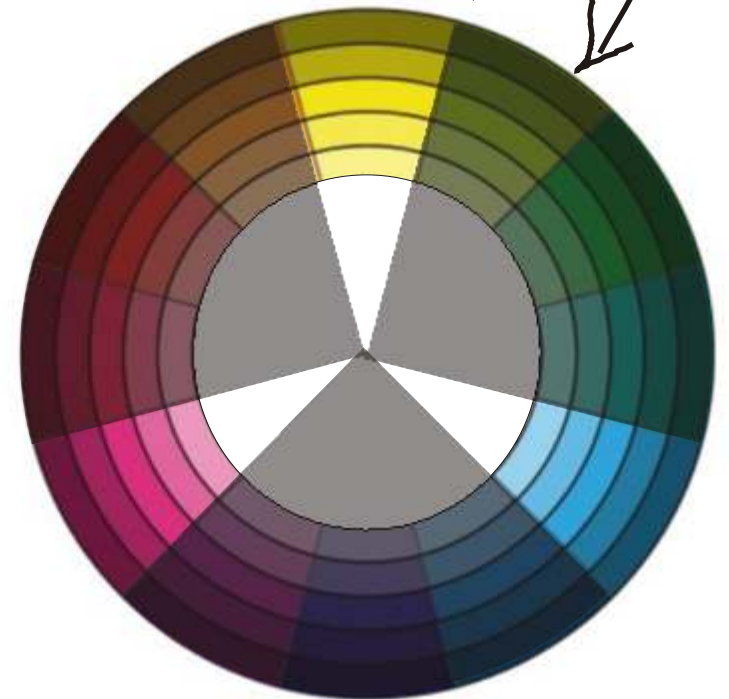
Trabajamos con contraste cromático cuando elegimos un conjunto de colores que son opuestos

Contraste
de complementarios
directos



Contraste de
complementarios
indirectos o
divididos

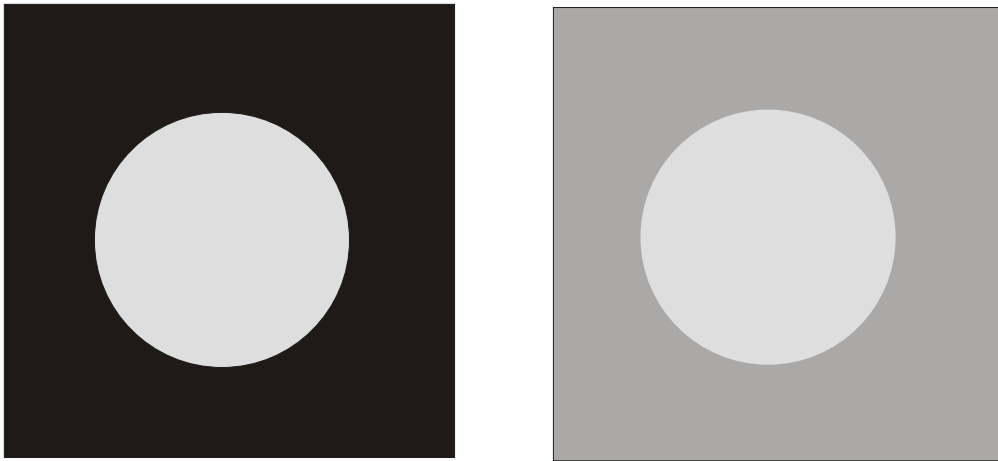
Contraste de
tríada



CONTRASTE SIMULTÁNEO

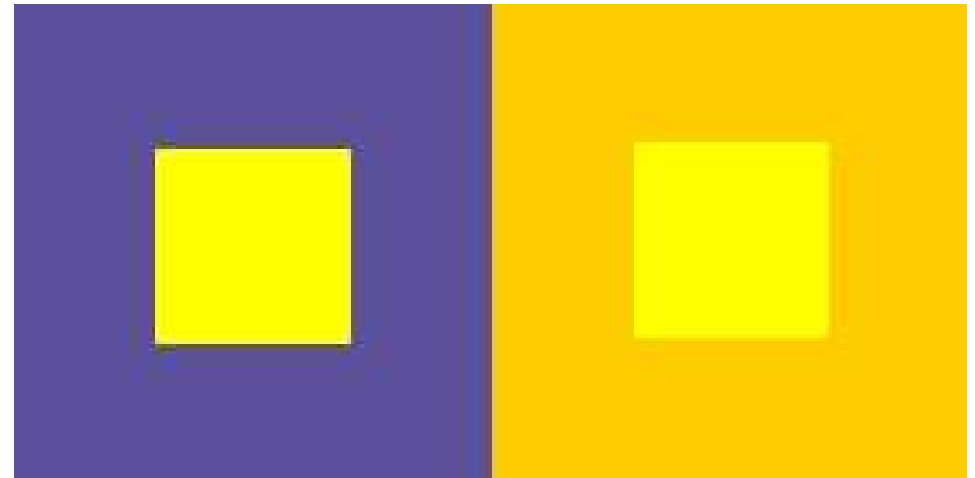
La percepción de un color varía en relación al color que está a su lado o que lo rodea. A esto se le llama contraste simultáneo y es muy importante de cara a cómo debemos elegir y distribuir los colores en nuestras imágenes.

MODIFICACIÓN DEL VALOR



Siendo los dos círculos del mismo gris, el de la izda. se percibe más claro, al estar rodeado de un tono más oscuro

MODIFICACIÓN DE LA SATURACIÓN



El cuadrado amarillo de la derecha se percibe más saturado, al estar rodeado de su complementario