

Retrato geométrico

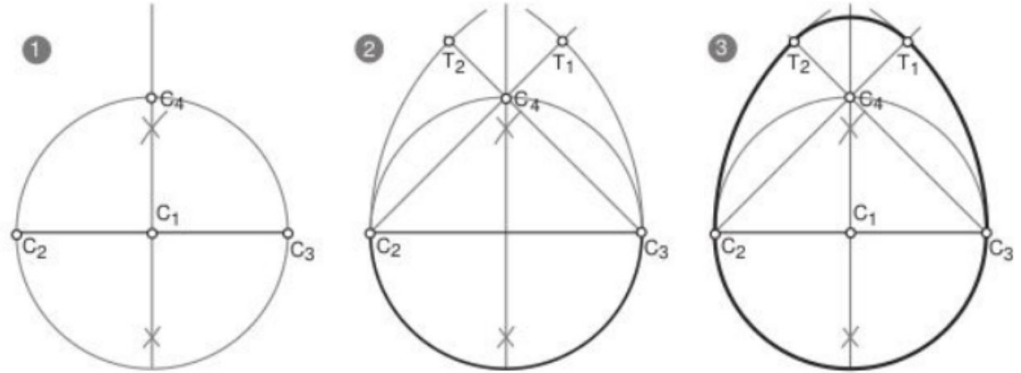
Trabajo para la portada de la carpeta de clase



Para la cara haremos un OVOIDE

Ovoide dado el eje menor: _____

- 1º. Situamos el eje menor y trazamos su mediatriz. Encontramos el punto medio C_1 . Con centro en C_1 y diámetro igual al eje menor trazamos una circunferencia que corta a la mediatriz C_4 .
- 2º. Pasando por C_2 y C_3 (extremos del eje mayor) trazamos dos rectas que pasan por C_4 . Con centros en C_2 y C_3 trazamos dos arcos con radio igual al diámetro del eje menor, encontrando sobre las rectas que pasan por C_4 los puntos T_1 y T_2 .
- 3º. Con centro en C_4 y radio C_4T_2 trazamos un arco que enlaza los puntos T_1 y T_2 .



Las partes curvas las
trazaremos con compás
y los segmentos rectos
con regla.

Cuanto más detalles trabajes mejor:
Pelo con ondas, pendientes,
tocados...



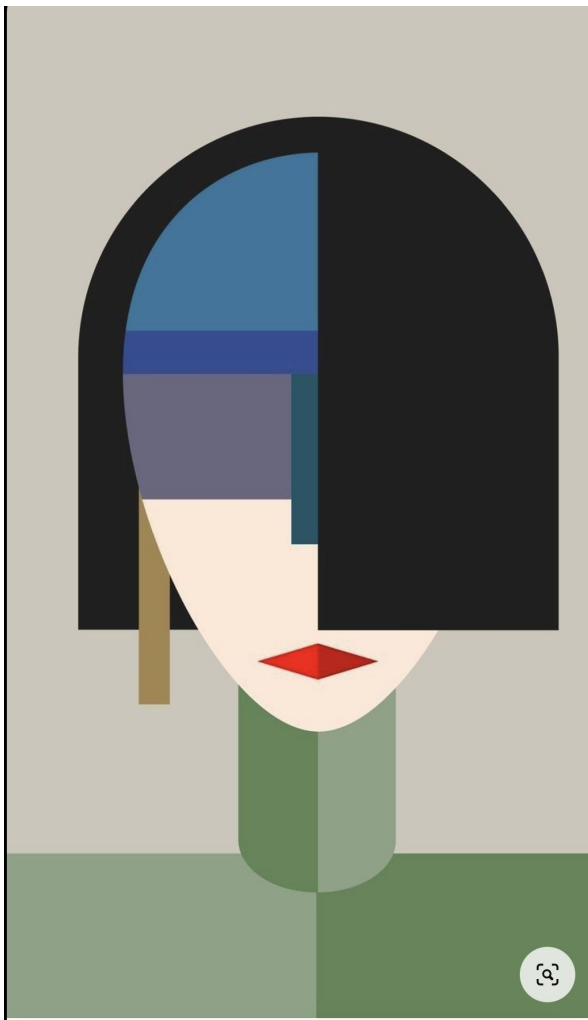


El fondo también lo dividiremos
en espacios geométricos

Coloreamos con rotuladores. Los planos que hemos generado se rellenarán con:

- COLOR LISO
- TRAMAS DE RECTAS PARALELAS EN DIFERENTES ÁNGULOS DE INCLINACIÓN
- TRAMAS DE CÍRCULOS CONCÉNTRICOS





Los planos deben percibirse por
diferencia de color.
Las líneas de contorno deben
borrarse.

