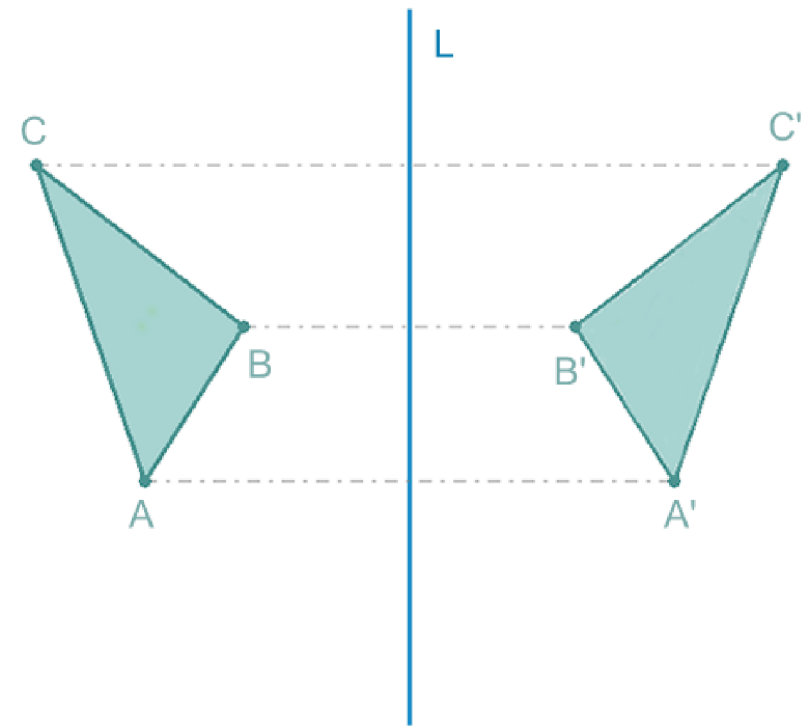
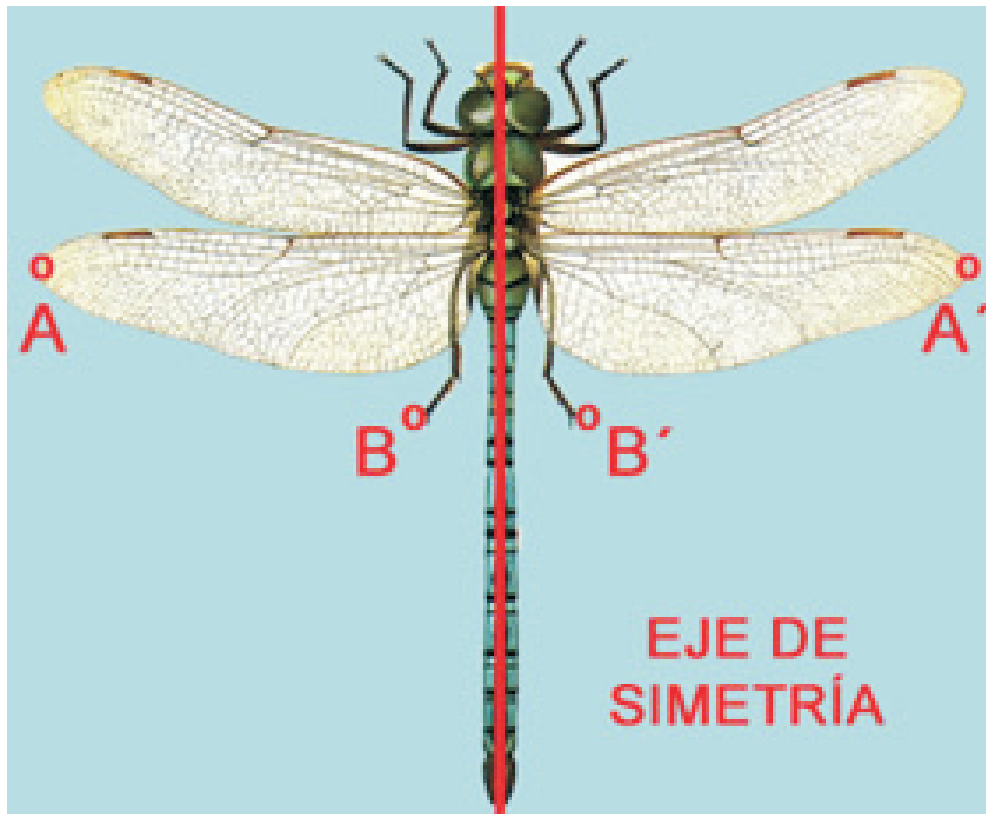


# FORMAS SIMÉTRICAS

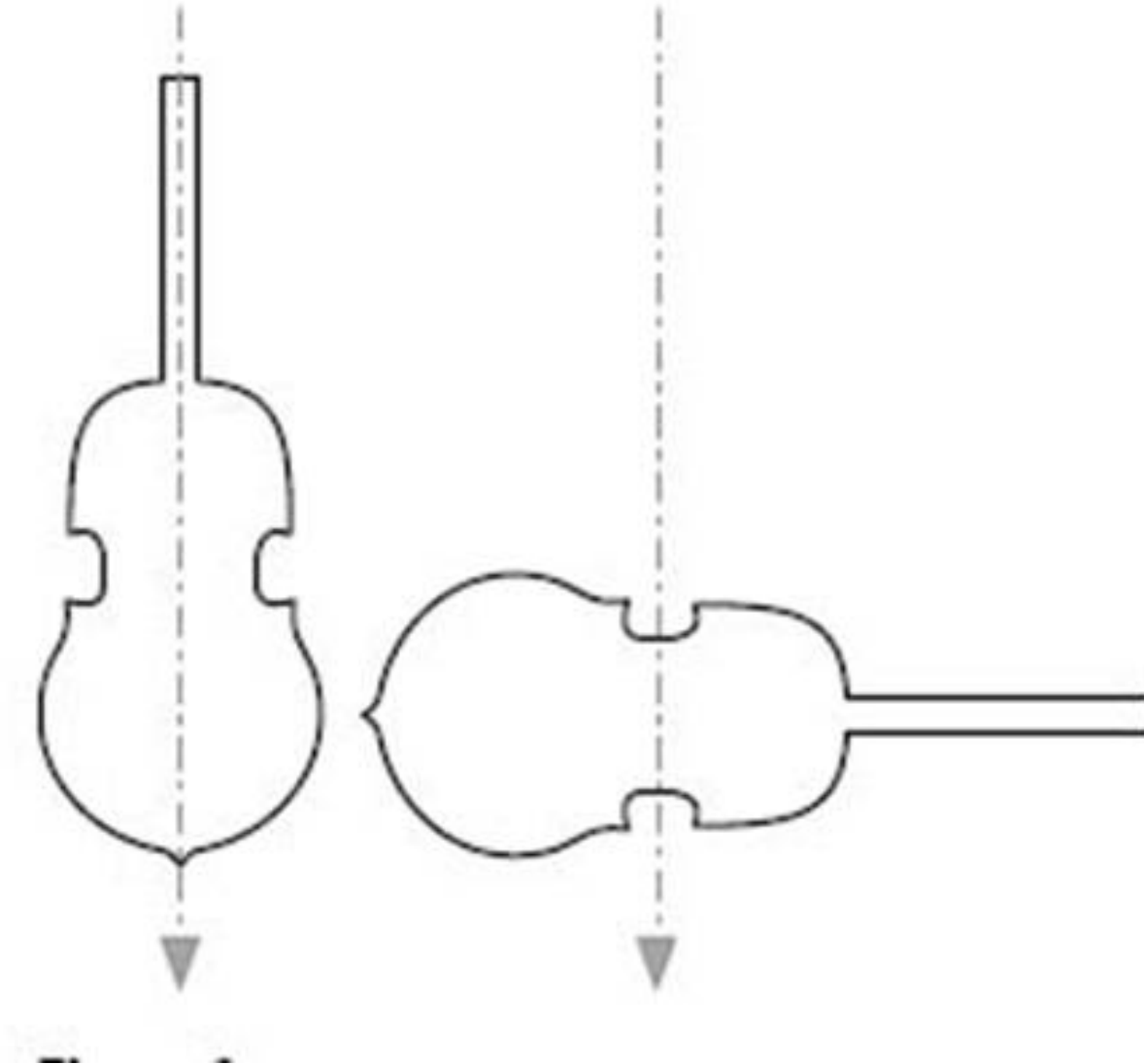


**PILAR SEVILLANO**

La **simetría axial** aparece cuando los elementos iguales de una figura se disponen a la misma distancia, a un lado y otro de una línea imaginaria llamada **eje de simetría**



Las formas simétricas axiales sólo lo son por un eje.



La simetría axial aparece en el reflejo de una forma sobre una superficie, como puede ser un espejo o el agua.





La simetría axial aparece en la naturaleza, tanto en las formas animales como en las vegetales.



También en los objetos que nos rodean en nuestra vida cotidiana



Y en las creaciones plásticas y artísticas



En la **simetría radial**, los elementos iguales de una forma se disponen alrededor de un punto que se llama **centro de simetría**.





# La simetría radial aparece en las formas naturales



900119 [www.fotosearch.com](http://www.fotosearch.com)

Y en las imágenes artísticas.

