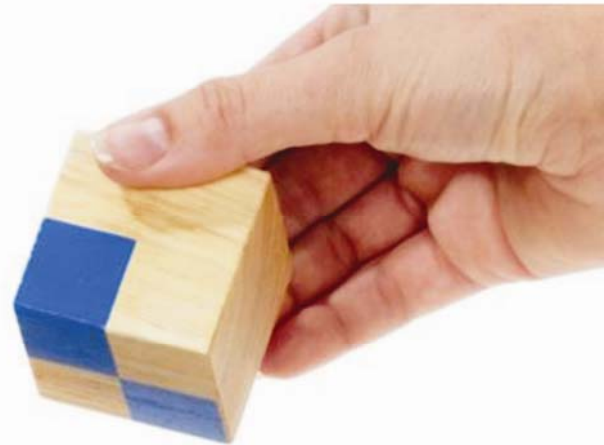


LAS FORMAS

CONCEPTO DE FORMA

La forma es la **apariciencia externa de los cuerpos**.
Cada forma queda determinada por diferentes propiedades que la distinguen de otras.
Estas características son las siguientes:

- **Tamaño**
- **Color**
- **Textura**
- **Estructura o configuración**



CLASIFICACIÓN DE LAS FORMAS

CLASES DE FORMAS SEGÚN SU ORIGEN



Naturales- Proviene de la naturaleza

Artificiales- Han sido elaboradas por el hombre

Localiza en esta imagen formas artificiales y naturales

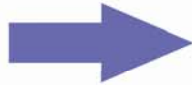


CLASES DE FORMAS SEGÚN SU ESTRUCTURA O CONFIGURACIÓN

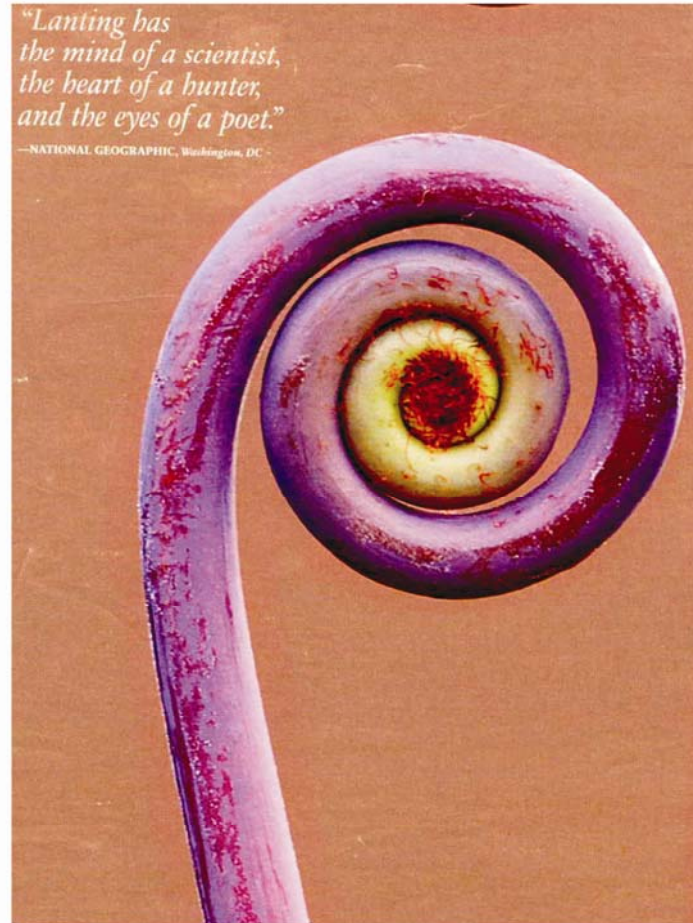
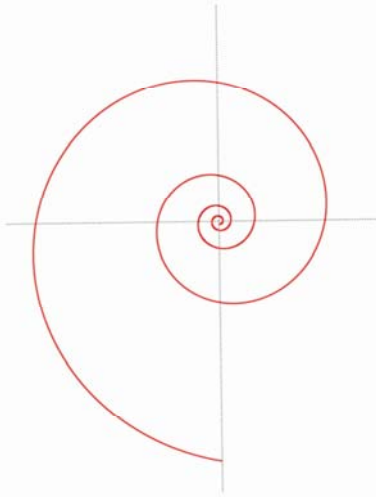
Geométricas- Son las que se organizan a partir de un orden matemático.

Orgánicas- Su configuración es irregular y azarosa

Localiza en esta imagen formas geométricas y orgánicas

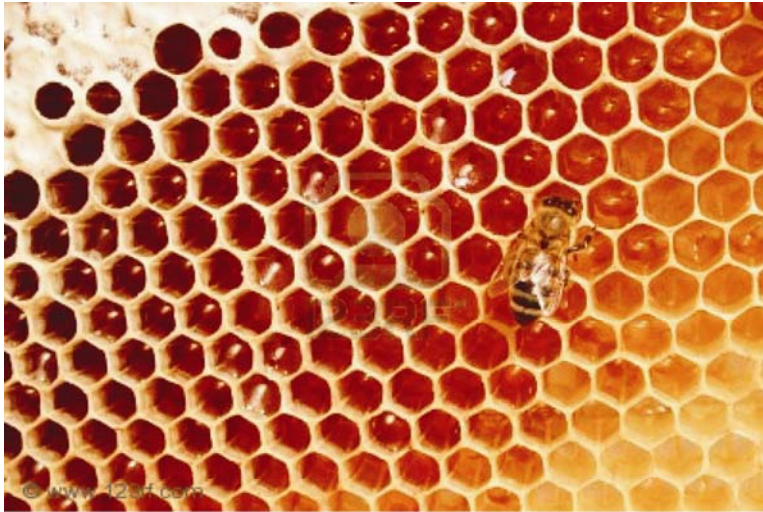


Por lo general, las formas naturales son orgánicas, y las artificiales geométricas, pero también existen formas naturales geométricas.



Mientras que el hombre se inspira en las formas naturales para crear formas orgánicas, en el mundo del diseño, del arte, de la arquitectura...





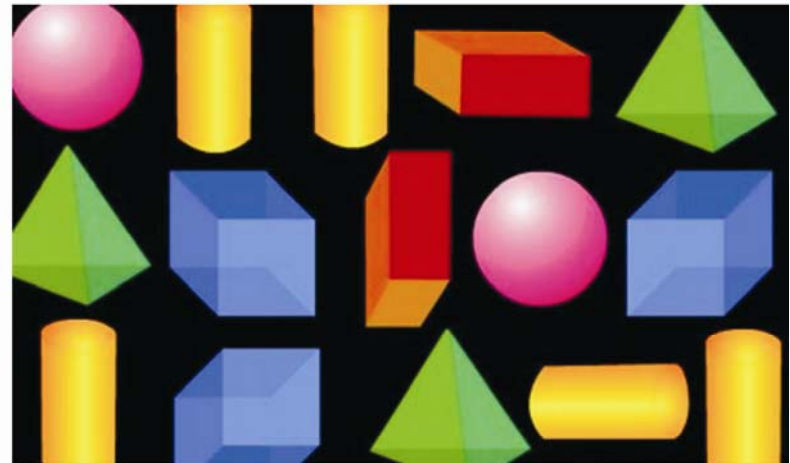
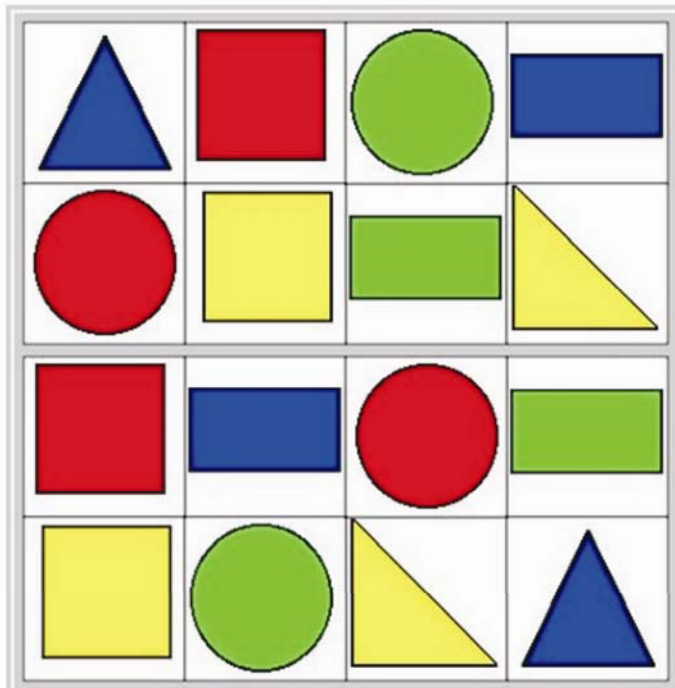
Otro ejemplo de interrelación entre formas naturales y artificiales.



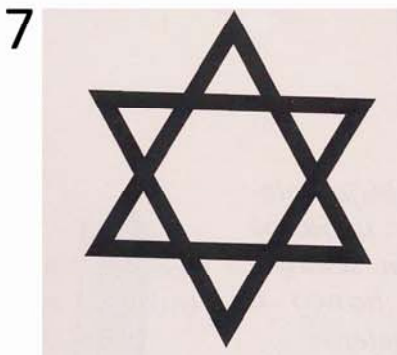
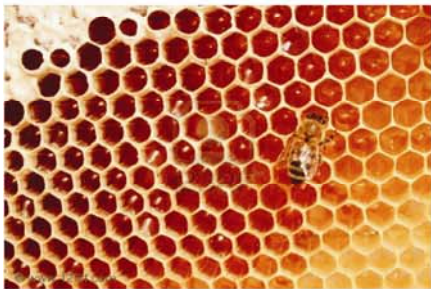
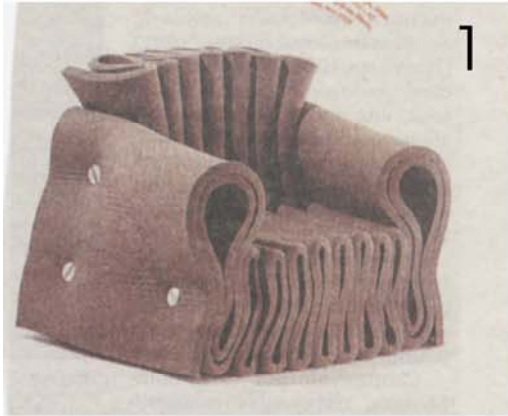
CLASES DE FORMAS SEGÚN SUS DIMENSIONES

Planas- Tienen dos dimensiones.

Volumétricas- Tienen tres dimensiones



Clasifica las siguientes formas:



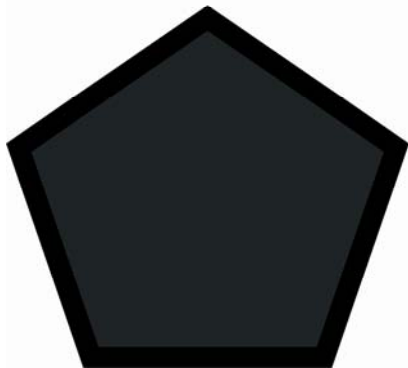
ARTIFICIAL / NATURAL
ORGÁNICA / GEOMÉTRICA
PLANA / VOLUMÉTRICA

RECURSOS PARA REPRESENTAR LAS FORMAS

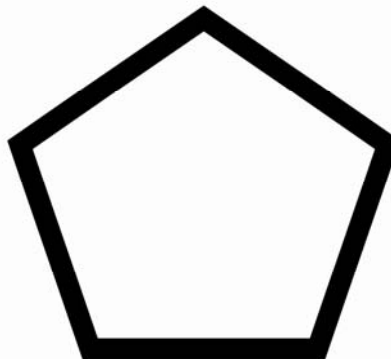
Cuando queremos representar en una imagen las formas reales que nos rodean, podremos hacerlo eligiendo entre tres recursos básicos, utilizándolos por separado o combinándolos.

Estos recursos son:

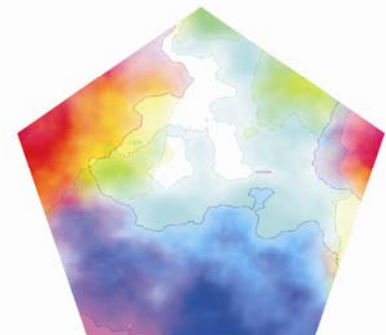
Silueta



Contorno

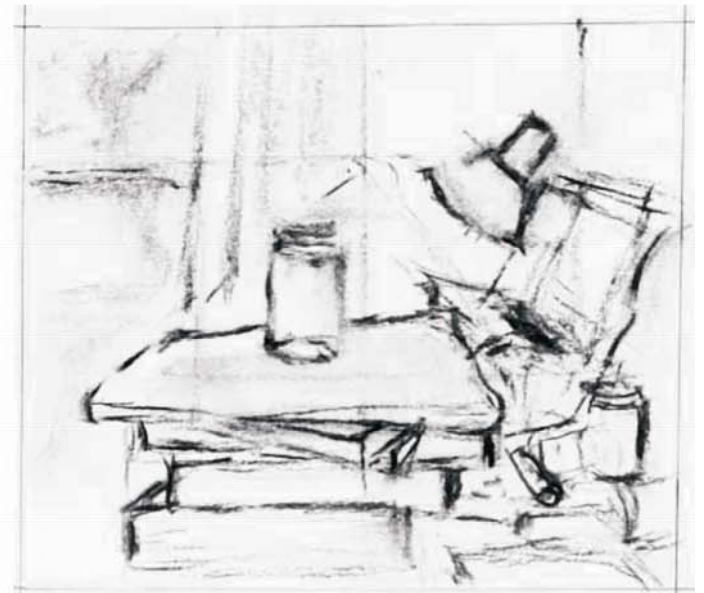
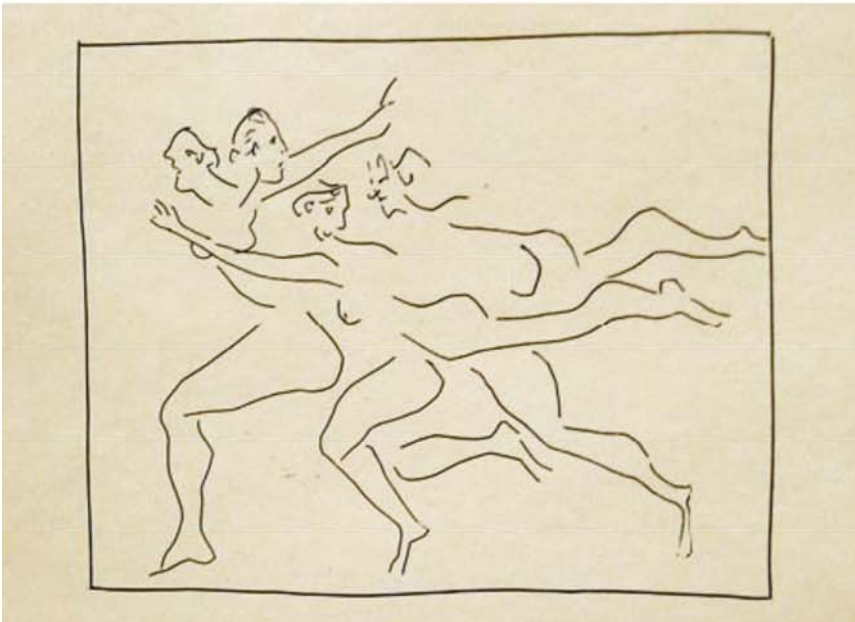


Dintorno



CONTORNO

El contorno es la línea que bordea el perfil de una figura. Dependiendo del material que usemos para dibujar el contorno de una forma, éste será más preciso o más expresivo.

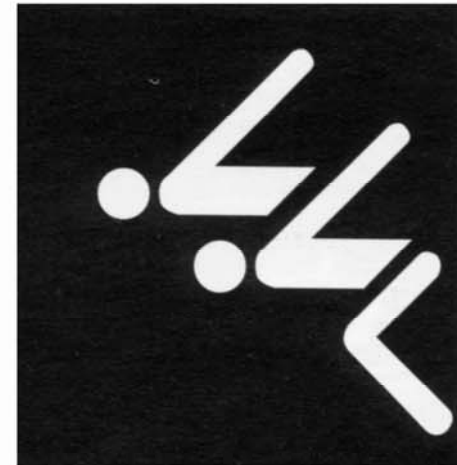


SILUETA

Obtenemos una silueta cuando representamos una forma mediante un solo color.

Las siluetas sirven para destacar lo esencial de una forma. Por eso las percibimos rápidamente.

En las imágenes fotográficas, cuando situamos el foco de luz detrás del motivo, éste se transforma en una silueta.



DINTORNO

Se llama dintorno a todas las líneas, colores y texturas que configuran la superficie de una forma.

Elegimos este recurso cuando se quieren describir formas de manera detallada, destacando el **interior de la figura** respecto a su perfil.



Los dintornos hacen que la **forma** sea más **compleja**, y, por lo tanto, el tiempo de percepción aumenta.

El dintorno puede ser **realista** o **no realista**, simplemente decorativo.

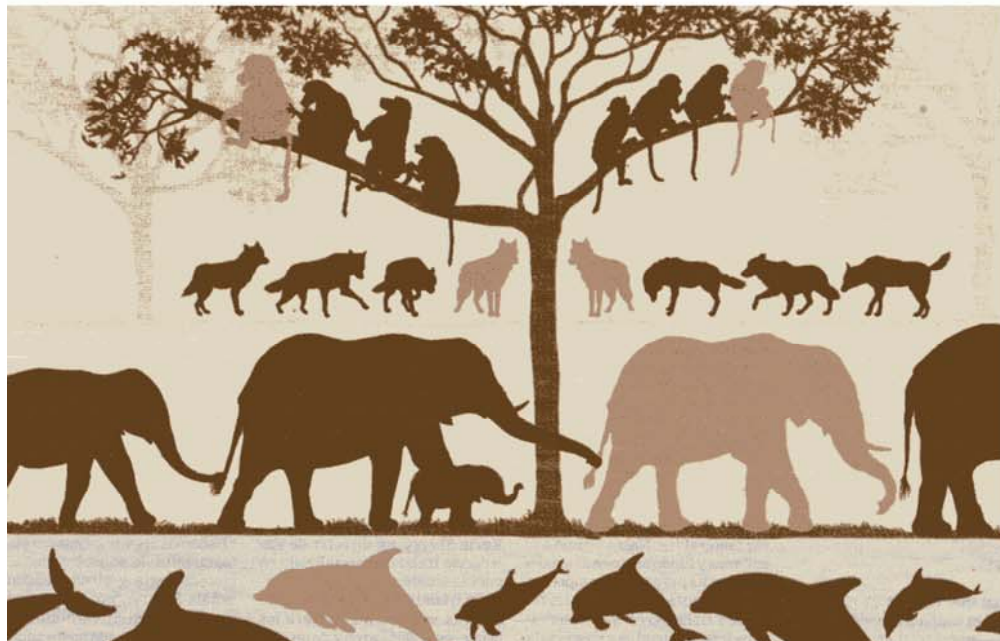
1



2



3



4



Clasifica estas formas como siluetas, contornos y dintornos.

EXPRESIVIDAD DE LAS FORMAS

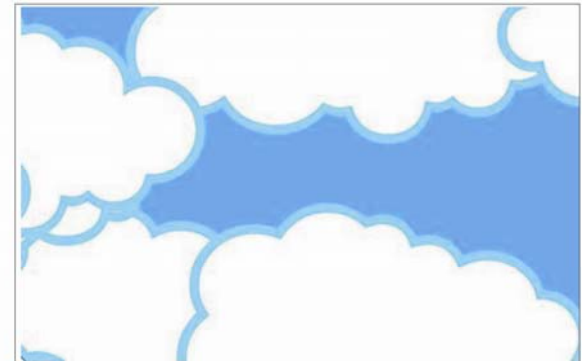


A la hora de representar las formas tendremos que tener en cuenta el aspecto visual que queremos destacar.

Por ejemplo, si queremos representar unas nubes, no lo haremos de la misma manera si es en una viñeta de cómic, si es un icono para información metereológica o si es una obra artística.

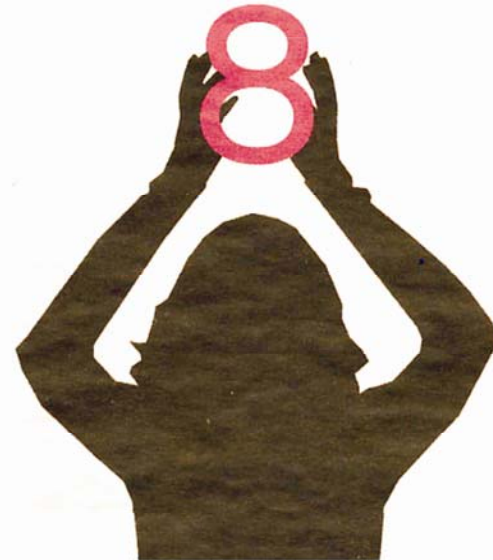


u29989011 fotosearch.com



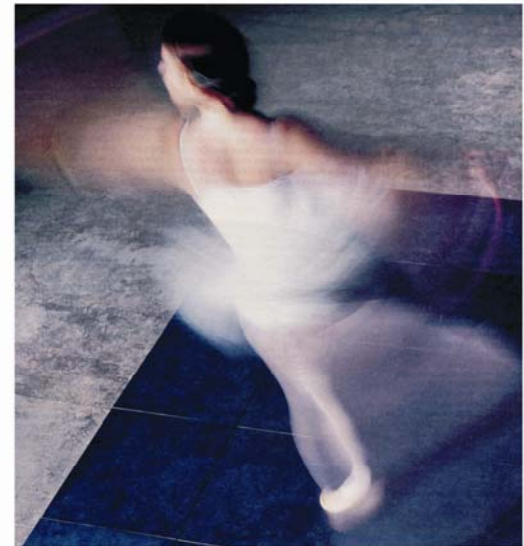
FORMAS CERRADAS

- Tienen los contornos perfectamente definidos y cerrados.
- No hay tramos sin trazo.
- Su **cualidad visual** más destacada es la de simplificar el aspecto de las figuras.
- Son más fáciles de percibir.



FORMAS ABIERTAS

- Rompen la línea de contorno dejando que los colores y texturas del interior se mezclen con otras superficies.
 - Su **cualidad visual** más destacada es dar sensación de transparencia y movimiento.
- Son más complejas y expresivas, pero más difíciles de percibir.
- La figura se funde con el fondo.



1



2



3



4



5



6



Indicar si son formas **abiertas** o **cerradas**