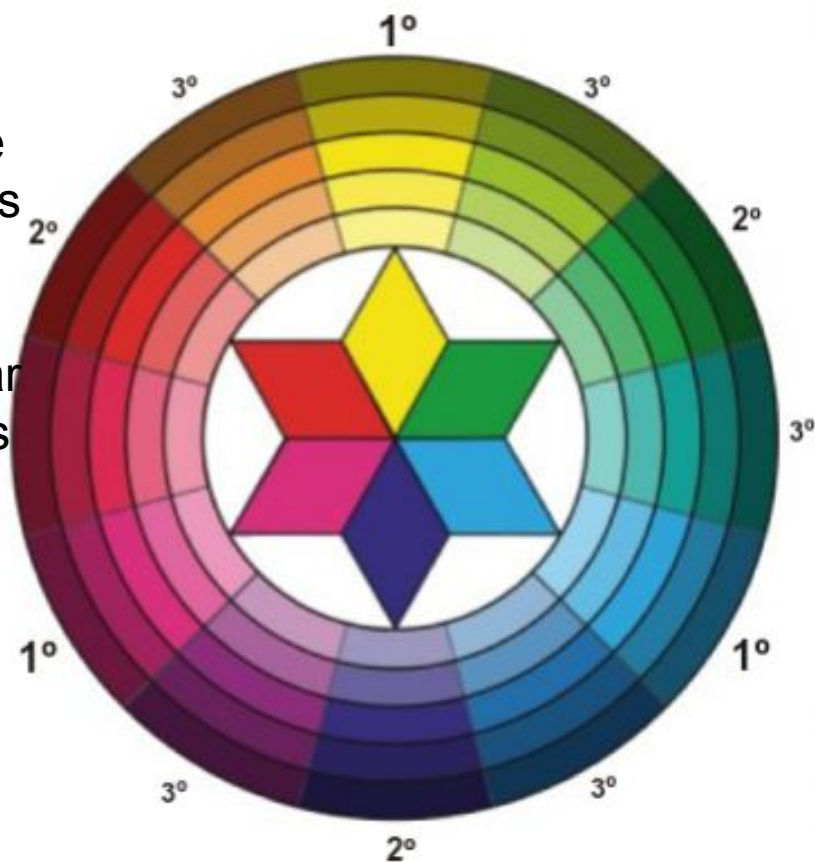




# EL COLOR

PILAR  
SEVILLANO

El círculo cromático es un modelo bidimensional que sirve para ordenar los colores y ver cómo se relacionan entre ellos. Se utiliza para visualizar fácilmente las armonías y contrastes.



### Colores primarios

Amarillo, magenta y cyan

### Colores secundarios

Amarillo+magenta= **rojo**

Magenta+ cyan= **Violeta**

Amarillo + cyan = **Verde**

### Colores terciarios

Amarillo + Verde = **amarillo verdoso**

Verde + Cyan = **turquesa**

Cyan + Violeta = **morado**

Violeta + Magenta = **Púrpura**

Magenta + Rojo = **Carmín**

Rojo + Amarillo = **Naranja**

# **CUALIDADES DEL COLOR**

# TONO o MATIZ

Es el nombre específico que se le da a cada color



VERDE ROJO  
AMARILLO AZUL  
NARANJA GRIS  
MAGENTA NEGRO

# VALOR

es el grado de oscuridad o claridad de un color. Los valores altos se acercan al blanco y los valores bajos se acercan al negro. De esta forma se obtienen **escalas de valor** para cada color.

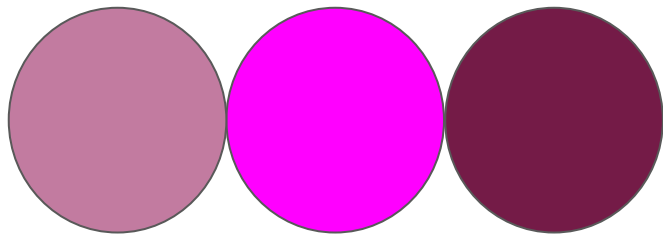


# SATURACIÓN

Es la **pureza** o viveza de un color.

Los colores **muy saturados** son fuertes y llaman la atención.  
Son puros y sin mezclas.

A medida que un color se mezcla con otro, empieza a perder saturación.  
Los colores poco saturados se denominan **colores quebrados**.



# ¿ CÓMO SE RELACIONAN LOS COLORES?



**Mediante ARMONÍA :** Los colores son análogos o afines. Están adyacentes en el círculo cromático.

Un grupo de colores que armonizan entre sí se denomina GAMA CROMÁTICA

**Mediante CONTRASTE.** Los colores son diferentes y opuestos en el círculo cromático.



# ARMONÍA CROMÁTICA



Los colores cálidos se relacionan con conceptos como alegría, dinamismo, fuerza, optimismo, extroversión..



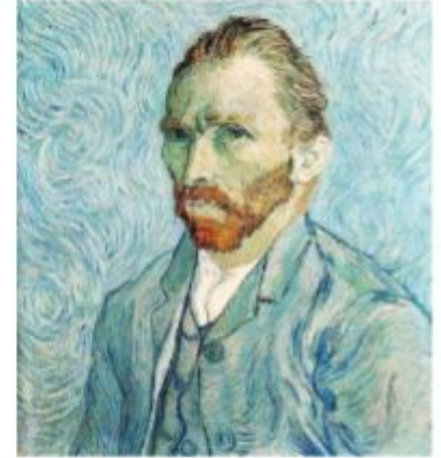
# GAMA CÁLIDA



Los colores fríos se relacionan con conceptos como tristeza, melancolía, tranquilidad... Se emplean para representar escenas nocturnas

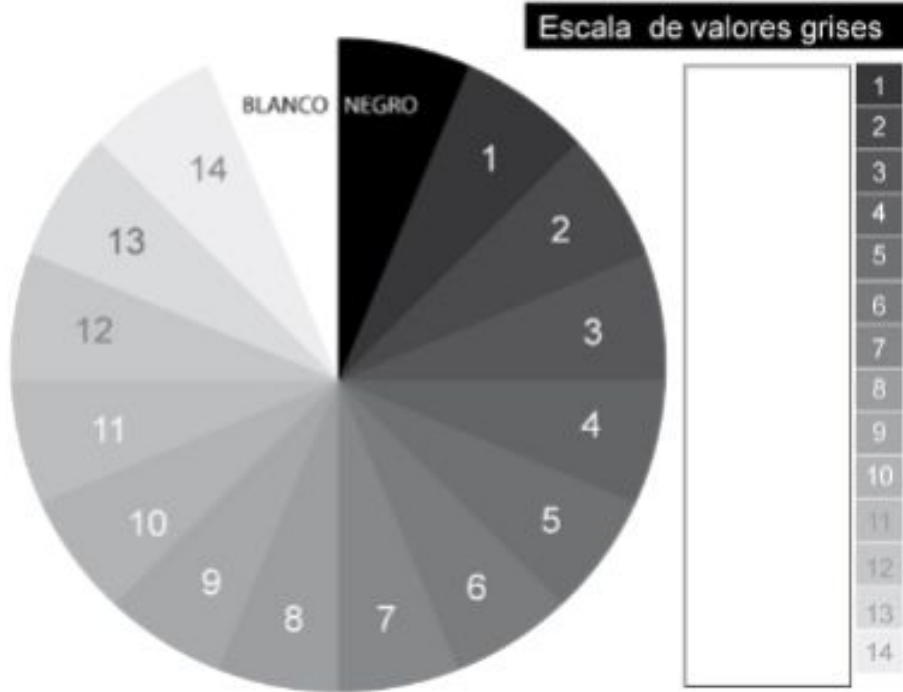


# GAMA FRÍA



# GAMA ACROMÁTICA

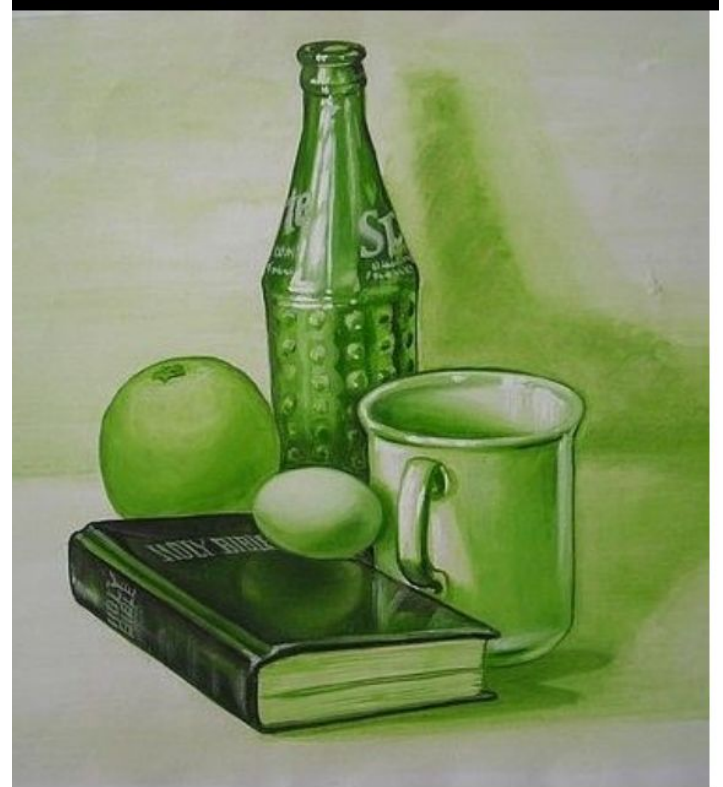
La gama acromática se compone del blanco y negro y su mezcla de grises.





# GAMA MONOCROMÁTICA

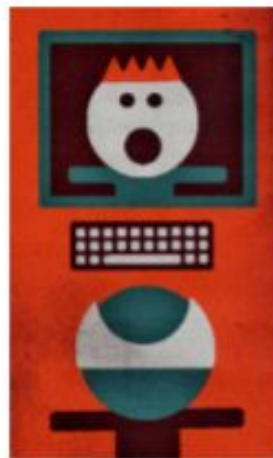
Un solo color en diferentes  
grados de saturación y  
valor



CONTRASTE CROMÁTICO

# COLORES COMPLEMENTARIOS

Los colores complementarios son los colores opuestos en el círculo cromático.  
Se organizan en parejas, y podemos decir que cada color tiene su color opuesto o complementario.

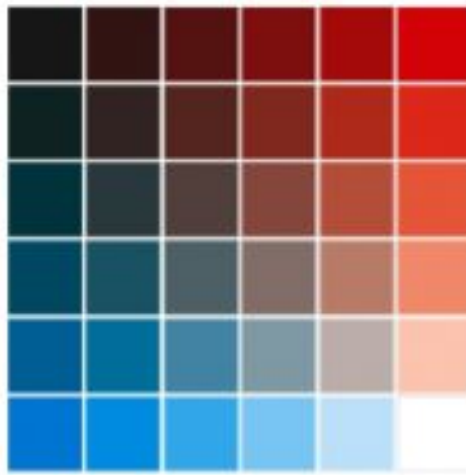


Las principales parejas de colores complementarios son las formadas por un primario y un secundario (mezcla de los otros dos primarios)

**Amarillo- violeta**



**Azul cian- rojo**



**Magenta- verde**



## CONTRASTE POR TRIADA



## CONTRASTE DE 4 COLORES

