



GIMP


PRÁCTICA 08: REFLEJANDO EN FACHADAS

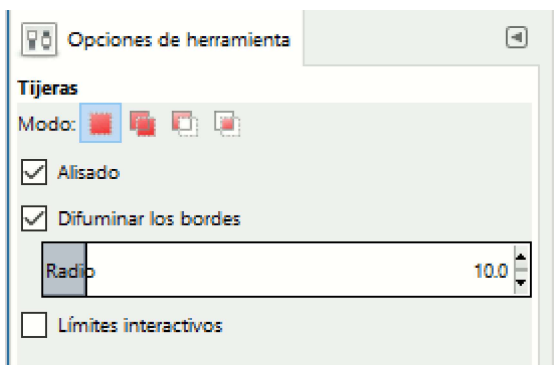
En la siguiente práctica aprenderás a seleccionar ciertas áreas de una imagen para posteriormente tratarlas, a escalar y modificar la perspectiva de las capas, modificar la transparencia de las capas y un nuevo modo de fusionar capas para formar una imagen

➤ **Buscar y descargar una imagen** libre de derechos (Pixabay.com) de la fachada de un edificio acristalado y una imagen que quieras que aparezca en la fachada del edificio.

➤ **Abrir** la imagen que quieras que se refleje sobre la fachada. Vamos a eliminar las zonas que no nos interesen, haciéndolas transparentes.

➤ **Añadir Canal alfa**: En la ventana empuñable **Capas**, selecciona la capa y con el botón derecho de ratón elige la opción **Añadir Canal Alfa**. Esto nos permitirá el hacer transparente lo que no nos interese de la imagen.

➤ Para **eliminar las zonas que no nos interesan**, debes jugar con diferentes modos de selección, pero en este caso sólo usaremos la de **Tijeras Inteligentes**. En prácticas posteriores emplearás otras formas de selección que nos permitiría afinar el acabado. Elige la herramienta **Tijeras Inteligentes** () la cual es una herramienta de selección que detecta las diferencias de color que existen entre una silueta y su entorno.



● Seleccionar, en las **Opciones de Herramienta**, tanto el **Alisado** como el **Difuminar Bordes**. Esto permitirá obtener bordes de selección más suave. Esta elección es recomendable siempre que vayamos a seleccionar una zona de la imagen, independientemente de la herramienta de selección empleada.

● **Haz clics** sobre diferentes puntos del contorno de la figura. Cada vez que pulses clic aparecerá un punto de control, tal como muestra la imagen. Debes bordear **completamente** la silueta que te interesa.

IMPORTANTE: El último clic lo deberás hacer sobre el primero de los puntos marcados.

Si en la selección realizada has cometido errores o la selección realizada no nos gusta, corregir añadiendo nuevos puntos de control, o mover los existentes para adaptarlos correctamente a la selección.

● **Hacer clic** en el interior de la zona a seleccionar. Si lo has hecho bien, deberá aparecer su contorno como una línea discontinua intermitente.

● **Invertir la selección** (**Seleccionar** → **Invertir**) para seleccionar el área exterior de la figura.

● **Eliminar el área seleccionada**, pulsando la **tecla Suprimir** del teclado o desde la barra de menú elegir **Editar** → **Limpiar**. Podrás observar como la parte de la figura que no nos interesa, queda transparente.

● Exporta la imagen creada como **Práctica_GIMP_08_Capa_transparente.png**.

NOTA: Es importante que el archivo sea **png**, ya que el formato **jpg** no admite áreas transparentes.




➤ **Abrir como capa** la imagen del edificio bajada (**Archivo** → **Abrir como capas** y seleccionar la imagen a abrir) y situarla detrás de la capa con la figura a reflejar (arrastrándola con el ratón, en el empuñable capas).

➤ **Seleccionar y variar el tamaño de la capa** con la imagen a mostrar sobre la fachada del edificio, mediante una de estas dos opciones:

● **Seleccionar la capa** con la imagen a integrar y modificar su tamaño con la **Herramienta de Escalado** ()

● **Seleccionar la capa** y pulsando con el botón derecho elegir **Escalar capa**.

➤ Variar la perspectiva de dicha capa:

- **Seleccionar la capa** con la imagen a integrar sobre la fachada.
- Modificar sus dimensiones con la **Herramienta de Perspectiva** () , pinchando y arrastrando las esquinas de la rejilla que aparece hasta las posiciones deseadas. Finalmente pulsar el botón **Transformar** de la ventana emergente **Perspectiva**).

➤ Aplicar el modo Claridad Fuerte

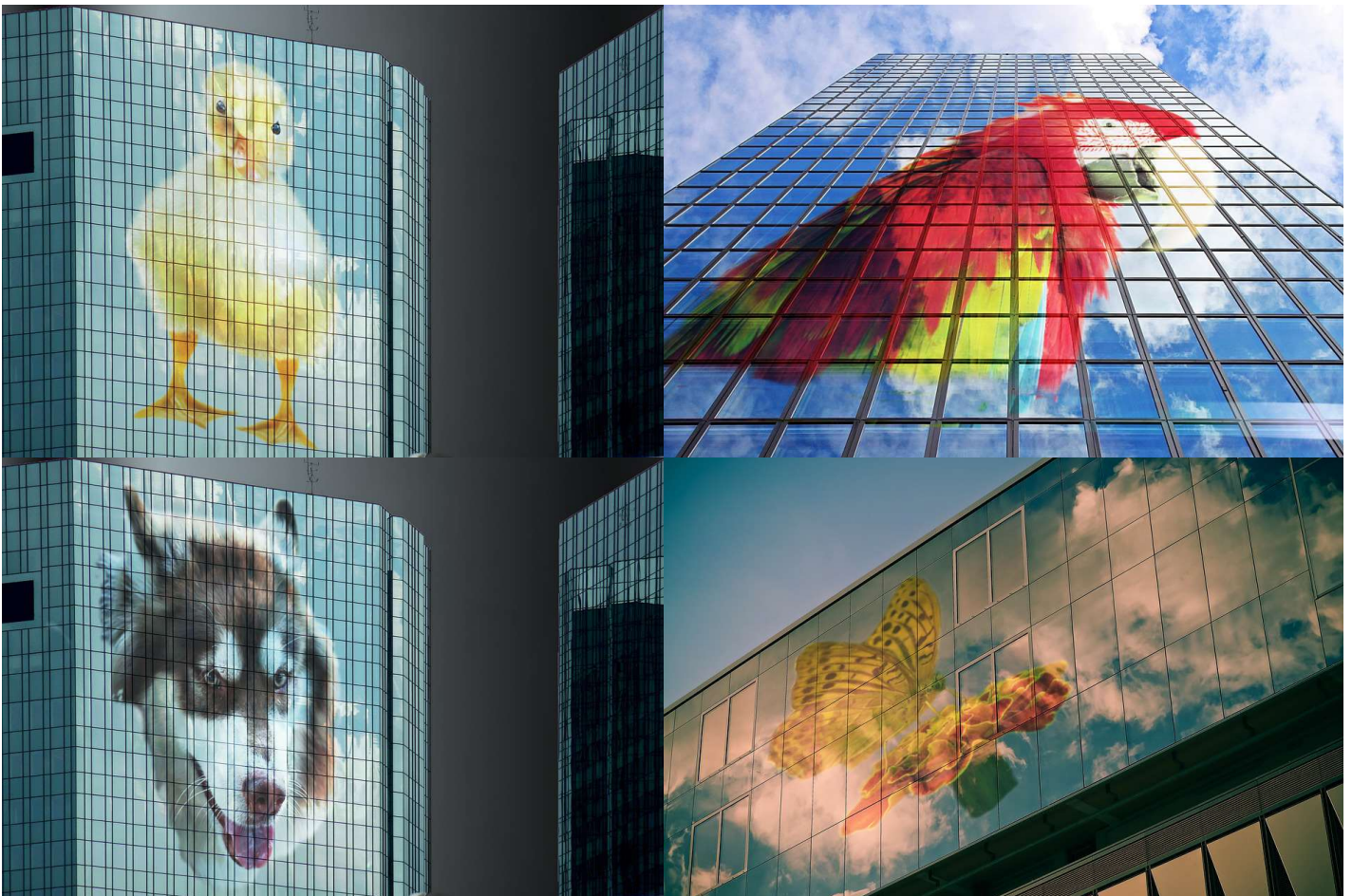
- **Seleccionar** la capa superior y en la ventana empotrable **Capas**, seleccionar **Modo: Claridad Fuerte**. De esta forma la capa superior se integra con la fachada del edificio.

➤ Ajustar la transparencia:

- **Seleccionar** la capa superior y en la ventana empotrable **Capas**, disminuir la **Opacidad** de la capa a tu gusto, de forma que se intuya mejor la arquitectura de la capa inferior.

➤ Exportar la imagen creada con el nombre **Práctica_GIMP_08_Fachada_01.png**

A continuación puedes ver algunos ejemplos, realizados con imágenes con [Licencia CC0 Creative Commons](#) obtenidas de [Pixabay.com](#) o imágenes de elaboración propia.



Este obra cuyo autor es Pedro Landín está bajo una [licencia de Creative Commons Reconocimiento-NoComercial-CompartirIgual 4.0 Internacional](#).