

LibreOffice permite presentar visualmente los datos en un gráfico, de tal forma que sea posible comparar visualmente las series de datos y sus tendencias. Usted podrá insertar gráficos en sus hojas de cálculo, documentos de texto, dibujos, y presentaciones.

Para crear el gráfico, necesitamos partir de unos datos ya introducidos en la hoja de cálculo, y de los cuales queremos ver la variación o tendencia en un gráfico.

Para enterderlo mejor, partiremos de un ejemplo, con unos datos ya introducidos.

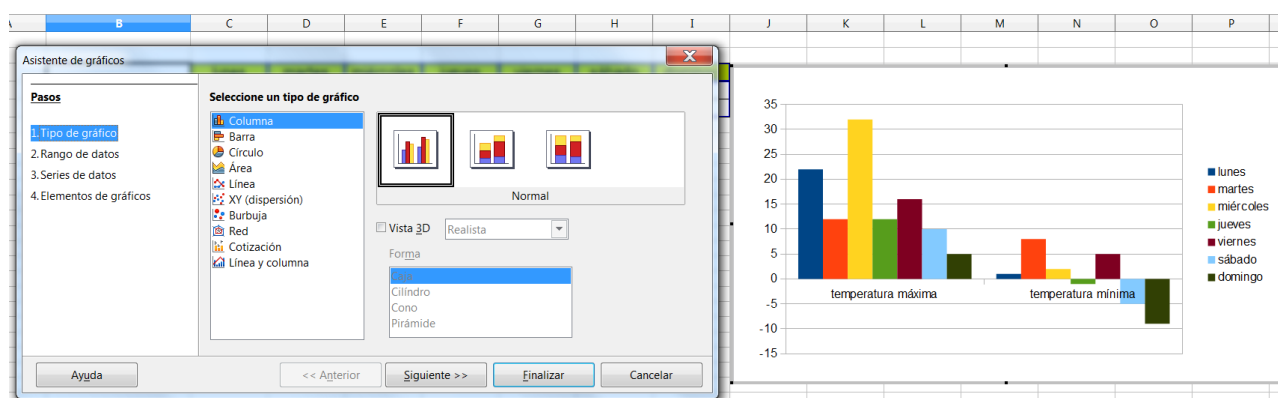
1. **Practica guiada:** Ejemplo guia con los datos introducidos en la hoja de cálculo. Los datos de los que partiremos se pueden ver en la siguiente imagen.

	A	B	C	D	E	F	G	H	I
1									
2									
3			lunes	martes	miércoles	jueves	viernes	sábado	domingo
4		temperatura máxima	22	12	32	12	16	10	5
5		temperatura mínima	1	8	2	-1	5	-5	-9
6									

- a) Lo primero que haremos será crear la tabla de datos. A continuación, seleccionamos la tabla de datos desde la celda **B3** hasta la **I5**, con el puntero del ratón. **Recuerda: pulsa el botón izquierdo en la celda B3 (mantenlo pulsado) y arrastra la selección hasta la celda I5.**

	lunes	martes	miércoles	jueves	viernes	sábado	domingo
temperatura máxima	22	12	32	12	16	10	5
temperatura mínima	1	8	2	-1	5	-5	-9

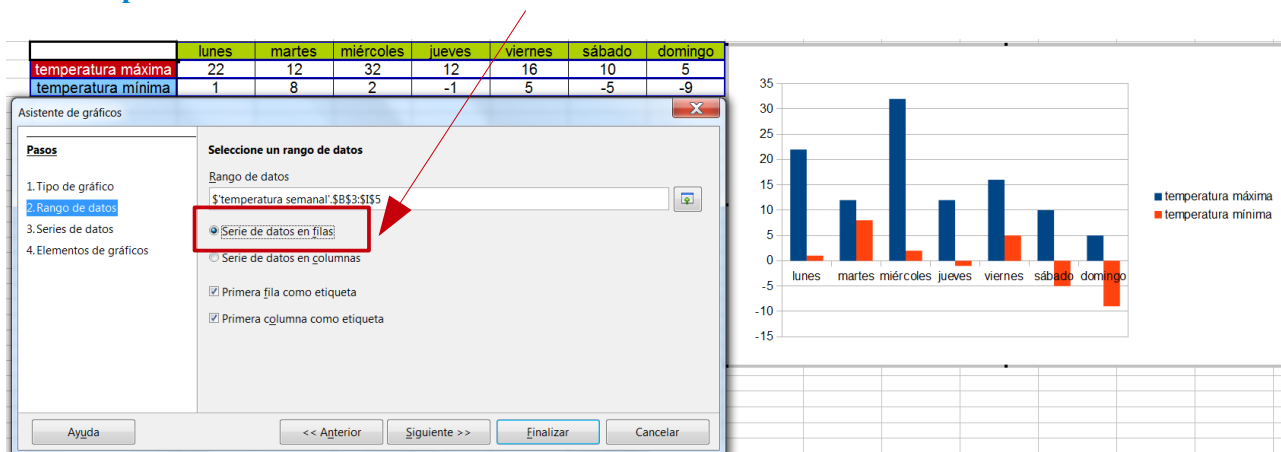
- b) Ahora, despliega el menu **insertar—>objeto—>gráfico...** y haz clic en la opción **gráfico...**. A continuación, aparece el **cuadro de dialogo de asistente para gráficos y el gráfico** tal y como se puede ver en la siguiente imagen.



El asistente nos pide el tipo de gráfico que queremos utilizar, el cual podremos cambiar en el cuadro de seleccion de tipo de gráfico. Es evidente, que deberemos seleccionar un tipo de gráfico adecuado.

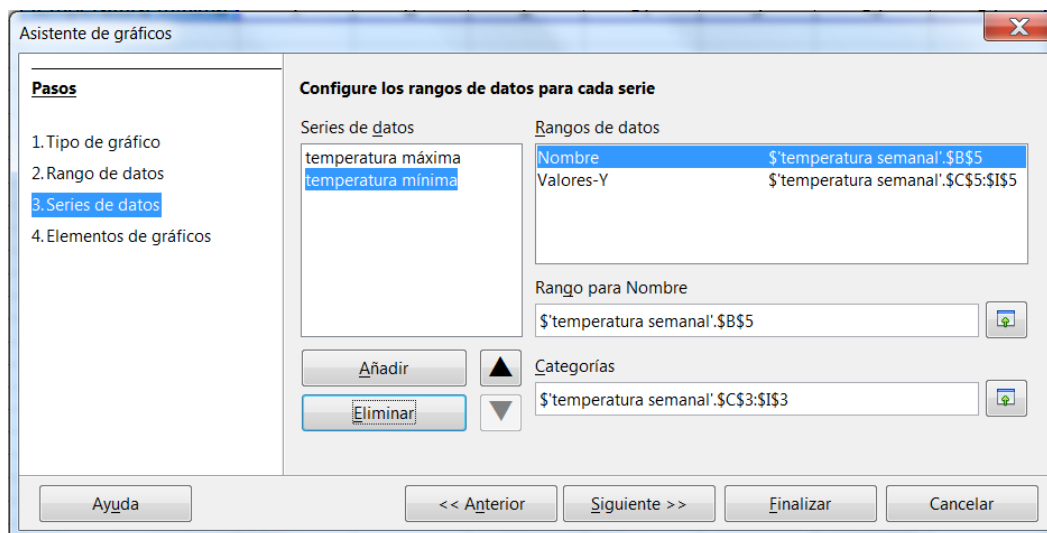
- c) En este paso, no haga ningún cambio, deje seleccionado el tipo de gráfico columna. **Sí lo ha cambiado por otro, modifíquelo al de columna. Ahora, pulse el botón siguiente**
- d) Ahora estamos en el paso 2 del asistente, rango de datos. Como habrás comprobado, siempre tenemos a la vista las modificaciones que vamos realizando al gráfico.

Si nos fijamos en el gráfico, no queda muy claro cuál es la temperatura máxima y mínima de los días, y es por la sencilla razón, que la **serie de datos esta en columnas**. **Ahora, cambie la disposición de serie de datos a filas.**



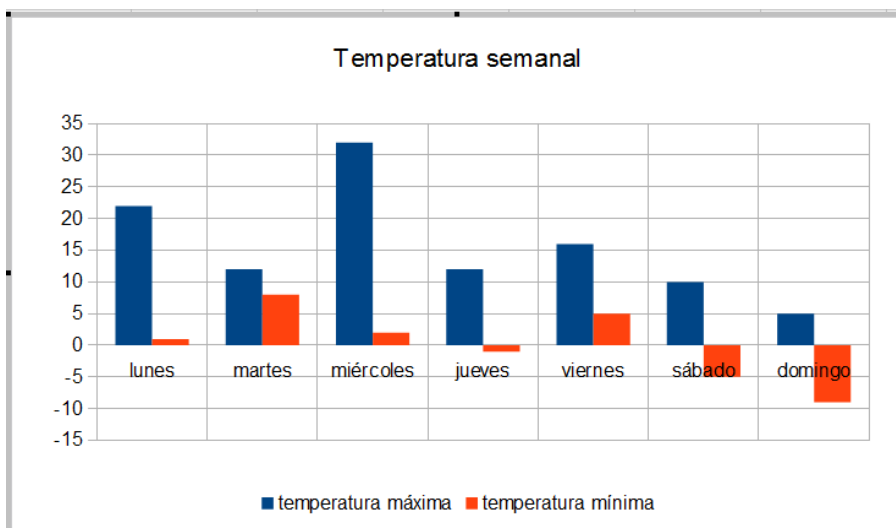
Como habrás comprobado, ahora el gráfico queda más claro, es decir, podemos apreciar claramente, por ejemplo la temperatura máxima y mínima del Lunes. **Para continuar, pulse el botón siguiente.**

- e) Paso 3, Series de datos. En este paso podemos cambiar los datos de rango para el nombre y las categorías. Incluso, nos permite introducir más serie de datos. **No haga ningún cambio y, pulse el botón siguiente.**



- f) Paso 4 y último, elementos de gráficos. En este apartado, podemos colocar un título, leyendas, cuadrículas y cambiar de posición la leyenda. Ahora, realiza los siguientes cambios tal y como aparecen en la imagen siguiente. **Para finalizar, pulse el botón finalizar.**

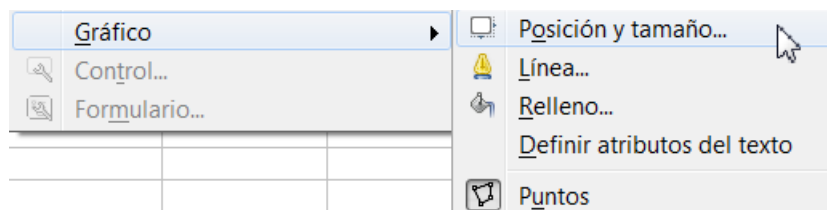
- g) El gráfico final obtenido aparece en la siguiente imagen.



- h) El gráfico obtenido, a partir de ahora, puede ser personalizado, cambiando colores, tamaño, podemos mover las leyendas, cambiar por otro tipo de gráfico, etc.

2. Personalizando el gráfico:

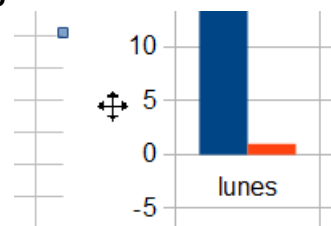
a) **Formato del gráfico:** Con el gráfico seleccionado, un **solo clic del ratón**, donde los **nodos del gráfico son del color azul**,



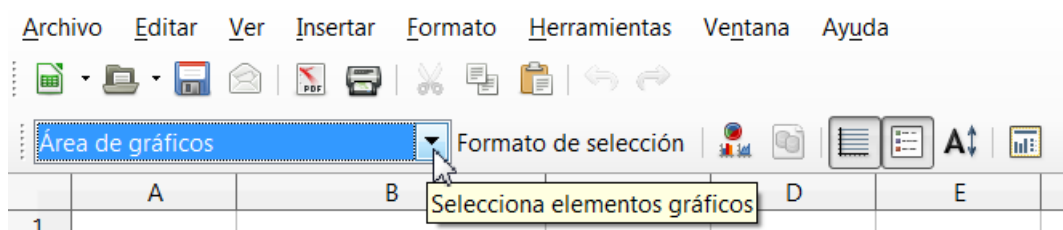
podemos modificar el formato del gráfico (también, se puede realizar con el botón derecho, siempre y cuando tengamos

el puntero sobre el gráfico), para ello iremos al menú **formato-->Gráfico** y haremos clic en la opción deseada.

Mover el gráfico: El gráfico se puede mover fácilmente (el puntero tiene forma de cuatro puntas de flecha), tan solo mantendremos el botón izquierdo del ratón y desplazamos el ratón (puntero).



b) **Modificando otras opciones del gráfico:** Para ello, haremos **doble clic sobre el gráfico**, ahora los **nodos cambian a un color negro**.



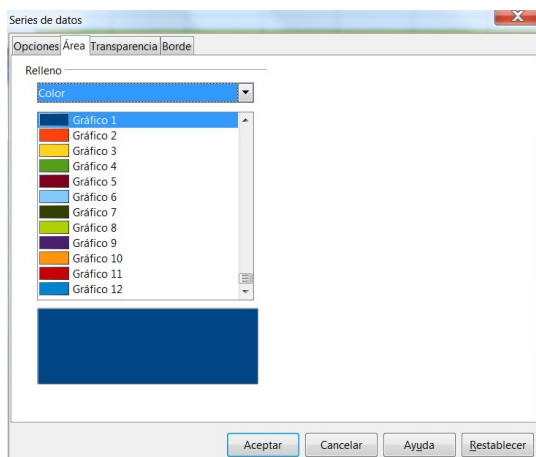
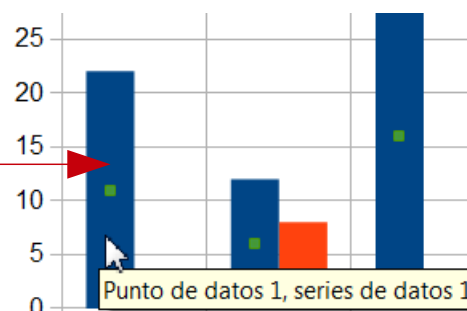
A continuación aparecerá una nueva barra de herramientas, por debajo de los menús principales,

donde podremos realizar multitud de cambios en el gráfico. **Primero se, selecciona un elemento gráfico y a continuación hacemos clic en el botón formato de selección.** Estas opciones de configuración ,también esta disponible desde el menú **formato-->**

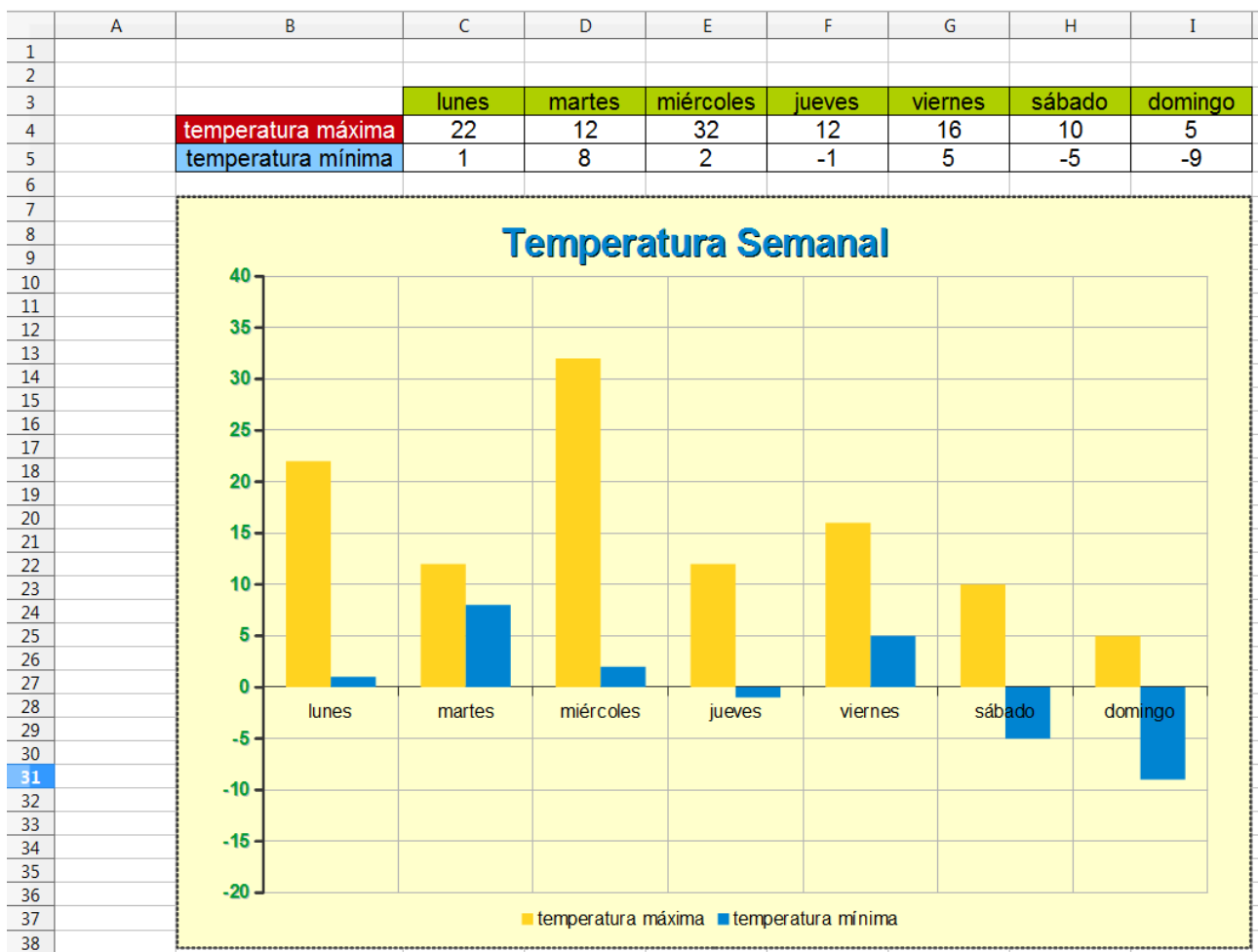
Otra forma de acceso rápido es hacer doble clic, en la zona del gráfico que queremos modificar.

Si hacemos un clic, por ejemplo, sobre un color del gráfico de columna (te aparecerá el objeto seleccionado en la barra de herramientas de gráfico) , después realiza un doble clic

y accederas a sus opciones de configuración. Después de realizar el doble clic, aparecerá el cuadro de dialogo de configuración (imagen de la izquierda)



3. Ahora, modifica el gráfico personalizándolo.



Para finalizar, guarda la práctica en tu carpeta con el nombre de: **6 práctica gráficos 3eso y grupo al que perteneces.**

Ejemplo: 6 practica gráfico 3eso B

4. Práctica no guiada. Realiza el gráfico de habitantes del año 2012 de Castilla la Mancha en otra hoja de cálculo (no otro documento de cálculo)

