

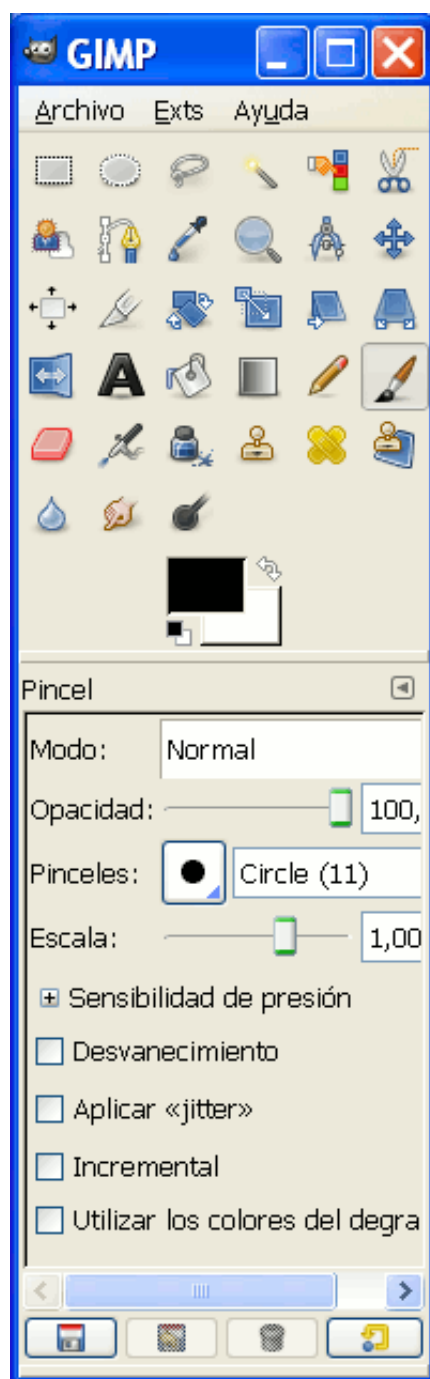
# Práctica 1

A través de la siguiente práctica vamos a empezar a trabajar con GIMP realizando una sencilla actividad que nos permitirá observar los pixels de una imagen y la variación de tamaño que sufre una imagen al guardarla en diferentes formatos.

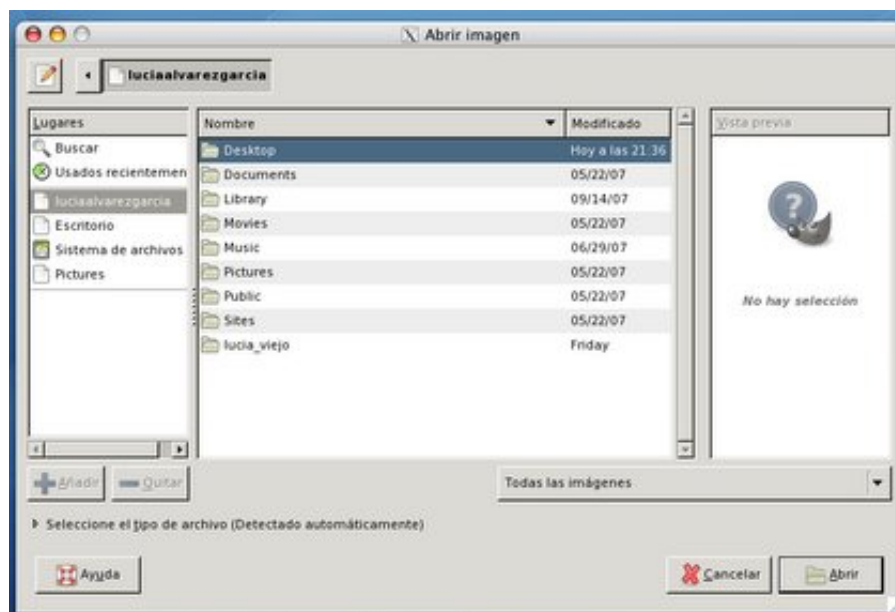
## PARTE 1

1º. Abrimos el programa **GIMP**

2º. Una vez abierto el programa observamos en la pantalla una ventana llamada **Caja de herramientas**, que es similar a esta:



3º. Accedemos al menú **Archivo > Abrir**, y se nos abre un cuadro de diálogo como éste:

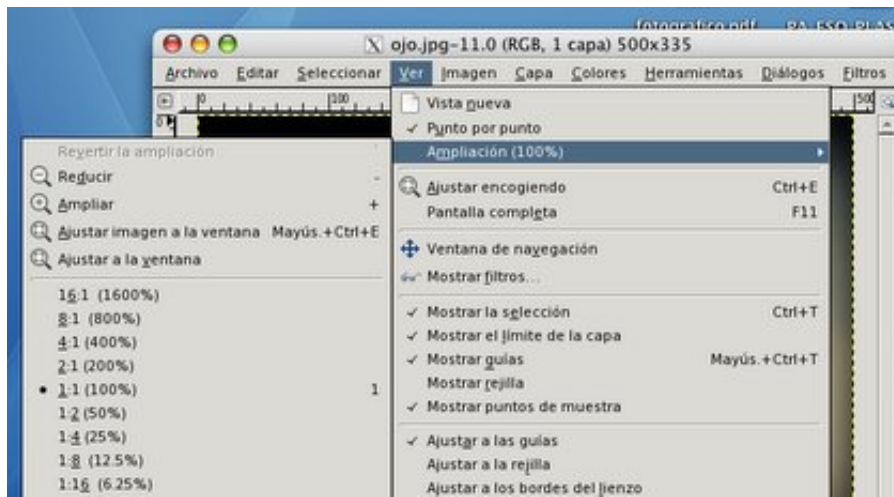


4º. Pulsa con el botón derecho y selecciona **Guardar enlace como** en el siguiente enlace [ojo.jpg](#), para descargar el archivo con el que vas a trabajar.

5º. Una vez guardado, abre la imagen en GIMP. Aparece en una ventana nueva. En la parte superior de la ventana se indica el nombre de la imagen, el modo de color y su tamaño (que ya veremos en detalle en una próxima práctica). Debajo de esta información aparece la **Barra de menús**, con todas las operaciones que se pueden realizar.



6º. Accedemos al menú **Ver > Ampliación** donde habrá que seleccionar distintas escalas, como 2:1 (200%), 4:1 (400%), 8:1 (800%), ...



Iremos observando como los puntos de la imagen se van haciendo más grandes a la vez que la vamos ampliando. Ampliar demasiado una imagen conlleva el **pixelado** de la misma.

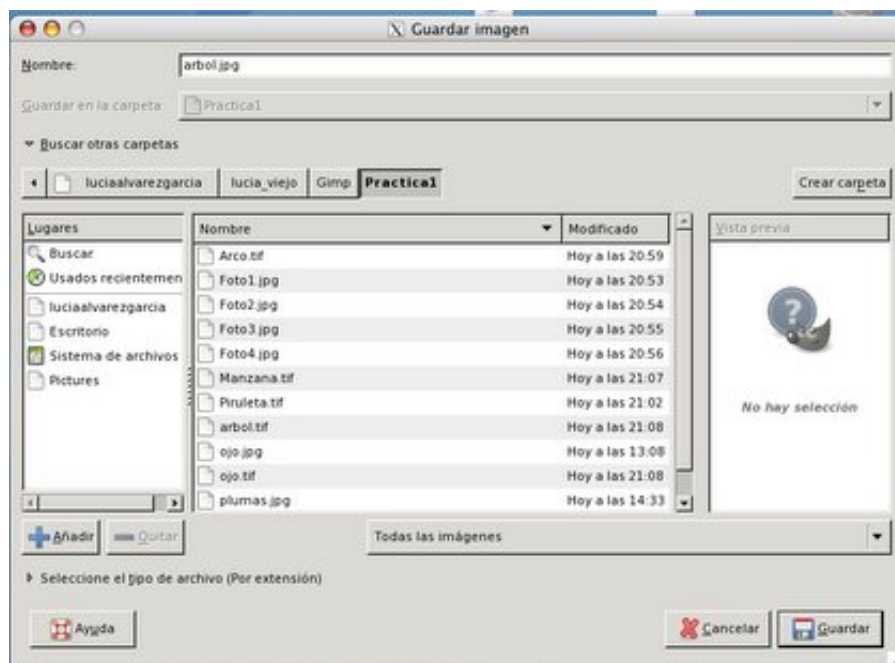
## PARTE 2

1º. Vais a crear, en vuestra carpeta personal, otra carpeta que llamaremos **GIMP**.

2º. Descarga la fotografía del árbol pulsando con el botón derecho del ratón y seleccionando **Guardar imagen como**. Al guardar, debes cambiar el nombre del archivo; se debe llamar **arbol.jpg**.



3°. Abre la imagen con el GIMP. Vamos a guardar la imagen en distintos formatos. Para ello, accedemos a **Archivo > Guardar como** y en la ventana que aparece, hay que escribir el nombre (arbol), un punto, y las tres letras correspondientes a la extensión de cada formato: **gif**, **tif**, **bmp** y **png**.



A veces hay que pulsar en **Selecciona el tipo de archivo (por extensión)** que aparece en la parte inferior de la ventana, y seleccionar el tipo de la lista que se despliega.

4º. En un archivo de texto anota el tamaño de cada uno de los cinco archivos de imagen obtenidos (incluido el archivo original en formato jpg).

5º. Envía este archivo al correo del profe en gmail