



1. El patrimonio de la empresa cambia continuamente
2. Necesidad de un sistema de cuentas
3. Clases de cuentas
4. ¿Cómo funcionan las cuentas?
5. Interpretación del saldo de las cuentas

El método contable. Las cuentas

1. El patrimonio de la empresa cambia continuamente

El patrimonio de las empresas cambia casi cada día.



Los elementos que varían más a menudo son los del **Activo corriente** y **Pasivo corriente**.

El método contable. Las cuentas

1. El patrimonio de la empresa cambia continuamente



Algunos elementos cuyo valor varía muy a menudo

- Mercaderías
- Clientes
- Proveedores
- Caja
- Bancos
- Deudas a corto plazo

Algunos elementos cuyo valor varía de vez en cuando

- Terrenos
- Construcciones
- Maquinaria
- Vehículos
- Equipos informáticos
- Mobiliario

El patrimonio no es algo estático, cambia a menudo:



El método contable. Las cuentas

1. El patrimonio de la empresa cambia continuamente



Decisión	Efecto sobre los elementos patrimoniales
Compra de mercaderías, que se pagan al contado (al momento)	Aumenta mercaderías. Disminuye el dinero en caja o en bancos.
Compra de mercaderías, que se pagarán más adelante	Aumenta mercaderías. Aumentan las deudas con proveedores.
Pago de deudas	Disminuye el dinero en caja o en bancos. Disminuyen las deudas con proveedores, préstamo a corto plazo, Hacienda... (según la clase de deuda que se pague).
Venta de mercaderías, que se cobran al contado	Disminuye mercaderías. Aumenta el dinero en caja o en bancos.
Venta de mercaderías, que se cobrarán más adelante	Disminuye mercaderías. Aumenta el dinero que deben los clientes.
Cobro de clientes	Aumenta el dinero en caja o en bancos. Disminuye el dinero que deben los clientes.
Obtención de un préstamo bancario	Aumenta el dinero en caja o en bancos. Aumenta las deudas bancarias, préstamo a largo plazo o préstamo a corto plazo.

El método contable. Las cuentas

2. Necesidad de un sistema de cuentas

Cada elemento patrimonial de la empresa se representa por medio de una cuenta. En cada cuenta anotaremos sus aumentos o disminuciones de valor.



Título

- **Nombre de la cuenta:** nombre del elemento patrimonial que representa. Ejemplos: **Mercaderías, Proveedores, Vehículos, Caja...**
- Como acabamos de ver, podemos utilizar cuentas con mayor detalle.



Columna del DEBE

- **Columna izquierda** de la cuenta.
- Sirve para anotar **aumentos o disminuciones de valor**, según el tipo de cuenta. Estas anotaciones se llaman **cargos**.



Columna del HABER

- **Columna derecha** de la cuenta.
- Sirve para anotar **aumentos o disminuciones de valor**, según el tipo de cuenta. Estas anotaciones se llaman **abonos**.



Saldo

- Indica el **valor de una cuenta** en una fecha determinada.
- El saldo es la diferencia entre la suma de la columna Debe y la suma de la columna Haber.

El método contable. Las cuentas

2. Necesidad de un sistema de cuentas



Esquema de una cuenta:

Título de cuenta	
Debe (D)	Haber (H)
.....
.....
.....
.....
.....
Cargos	Abonos



SALDO = suma del DEBE – suma del HABER

El método contable. Las cuentas

2. Necesidad de un sistema de cuentas

El saldo de una cuenta puede tener tres signos:

Saldo deudor

■ Suma del DEBE > suma del HABER.



Saldo acreedor

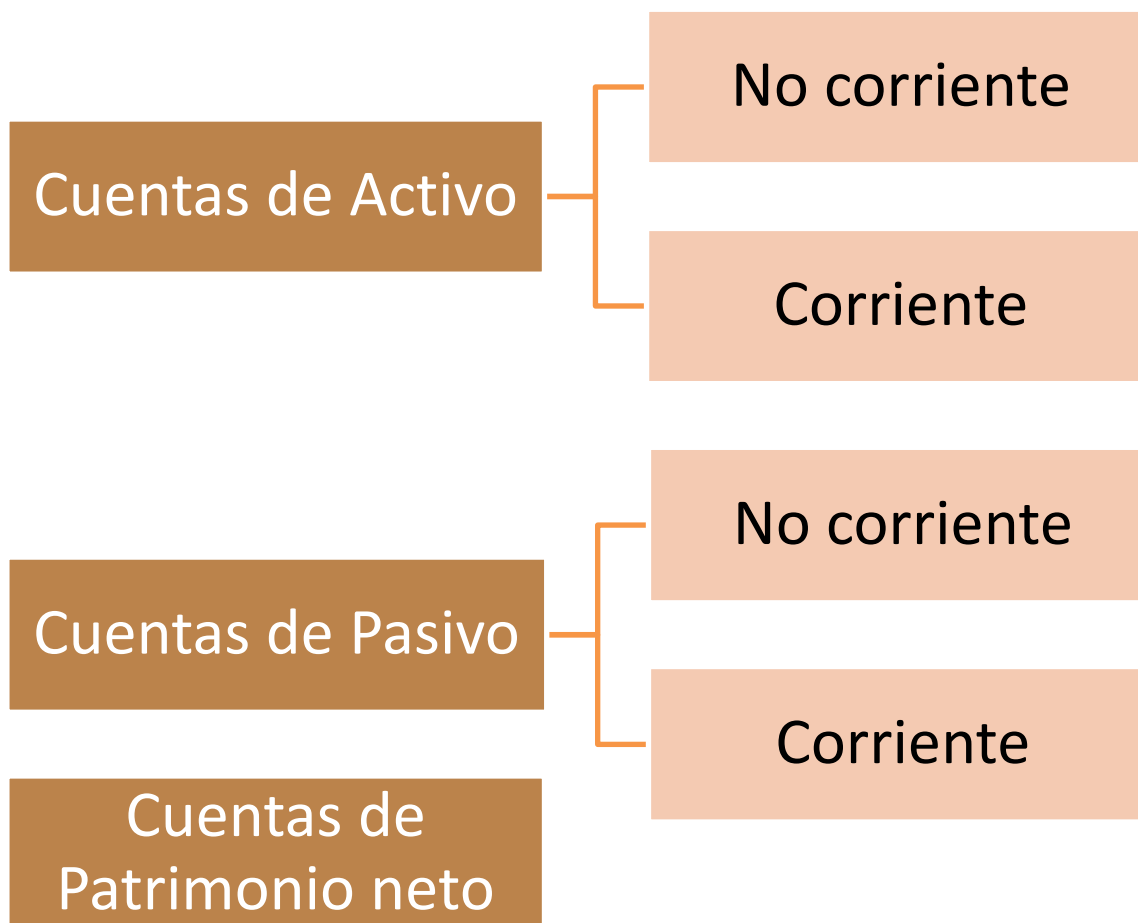
■ Suma del HABER > suma del DEBE.



**Saldo nulo
o cero**

■ Suma del DEBE = suma del HABER.





El método contable. Las cuentas

4. ¿Cómo funcionan las cuentas?



Clase de cuentas	Columna DEBE	Columna HABER
Cuentas de Activo	Aumentos de valor	Disminuciones de valor
Cuentas de Pasivo y Patrimonio neto	Disminuciones de valor	Aumentos de valor

Debe (D)

Cuentas de Activo

Haber (H)

Aumentos de valor
(cargos)

Disminuciones de
valor (abonos)

Debe (D)

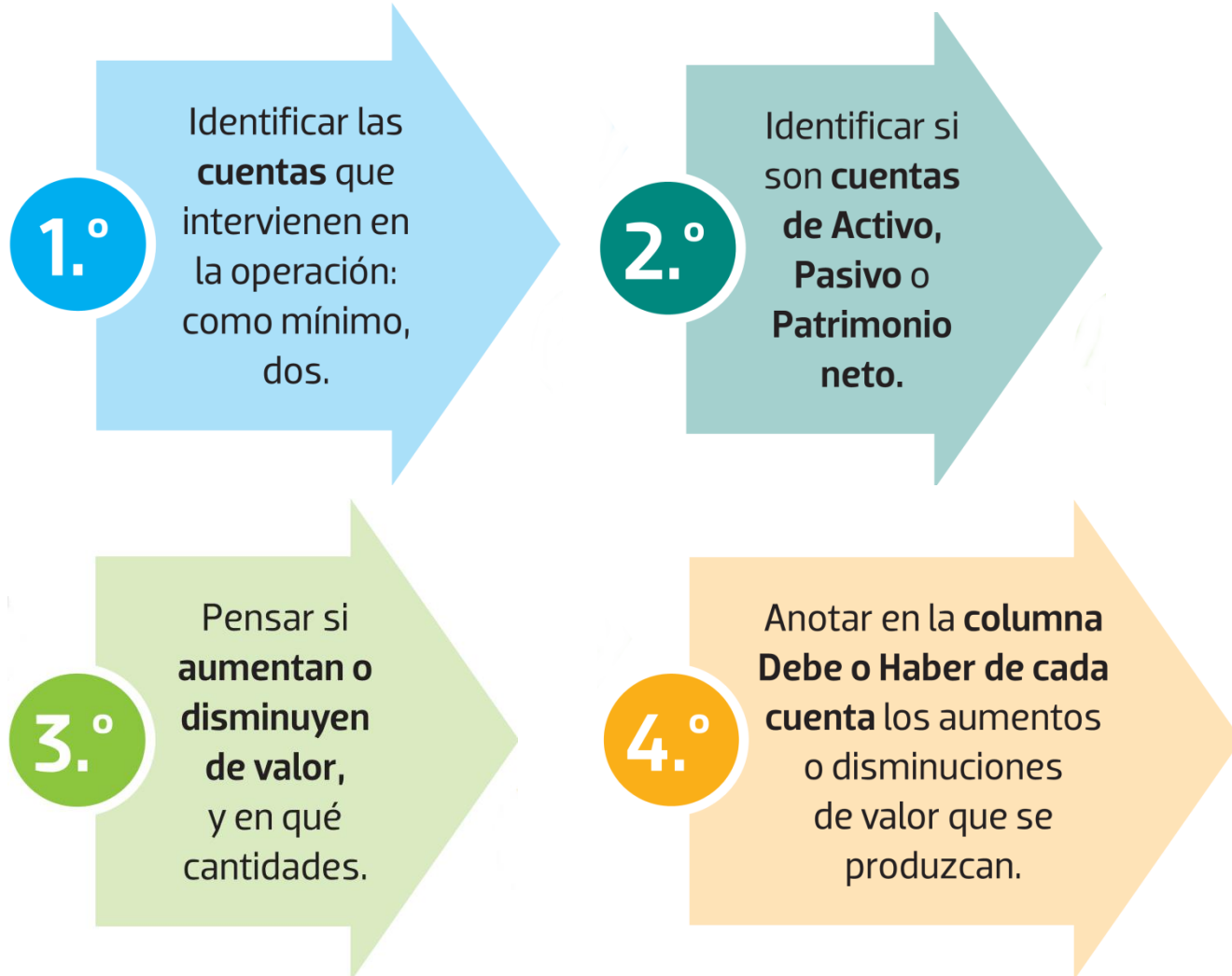
Cuentas de Pasivo y Patrimonio neto

Haber (H)

Disminuciones de
valor (cargos)

Aumentos de valor
(abonos)

Pasos para registrar operaciones contables:



El método contable. Las cuentas

5. Interpretación del saldo de las cuentas

El **saldo** es la medida del valor (en euros) de una cuenta. Lógicamente, el saldo cambia de valor cada vez que se anotan movimientos en la cuenta, sean aumentos o disminuciones.



Clase de cuentas	Saldo con signo correcto	Saldo con signo incorrecto
Cuentas de Activo	Saldo deudor (Debe) o nulo (cero)	Si tienen saldo acreedor hay que revisar los movimientos de la cuenta porque habrá algún error.
Cuentas de Pasivo y Patrimonio neto	Saldo acreedor (Haber) o nulo (cero)	Si tienen saldo deudor hay que revisar los movimientos de la cuenta porque habrá algún error.