

USO DA INTELIXENCIA ARTIFICIAL PARA DESEÑO DE RÚBRICAS

APLICACIÓN PRÁCTICA PARA AVALIACIÓN DE ACTIVIDADES
NA MATERIA DE EPVA II (3º ESO)
DEPARTAMENTO DE ARTES PLÁSTICAS

IES MANUEL CHAMOSO LAMAS
CARBALLIÑO (OURENSE)

ÍNDICE

1. INTRODUCCIÓN.....	1
2. TRABALLO DE SOFTWARE.....	1
2.1. Elección de software: Magic School Plus.....	1
2.2. Presentación da interfaz de Magic School Plus.....	2
2.3. Presentación da ferramenta “Xerador de rúbricas”	2
3. XERACIÓN DE RÚBRICAS.....	3
3.1. Rúbrica 01. Manipulación de retratos mediante cortes.....	3
3.2. Rúbrica 02. Composición Artística. Simetría Positivo e Negativo.....	5
3.3. Rúbrica 03. Retrato Xeométrico.....	6
4. RÚBRICAS FINAIS.....	6
5. CONCLUSIÓNS	10

1. INTRODUCCIÓN

O presente documento recolle a memoria da aplicación práctica, análise e interpretación de resultado do uso da Intelixencia Artificial para a obtención de rúbricas de avaliación a partires do uso de aplicacións relacionadas coa Intelixencia Artificial (IA).

Coa seguinte actividade, cúmprense criterios e competencias a desenvolver pertencentes ao grupo de traballo dos Polos Creativos como:

- Fomento do uso de novas tecnoloxías para a mellora do función docente (**competencia matemática e competencia en ciencia, tecnoloxía e enxeñería**).
- O uso de novas ferramentas dixitais que permitan a creación de novos recursos adaptados ás necesidade da materia (**competencia dixital**).

Ó longo deste documento, tratarase o proceso adxuntando imaxes do mesmo dende o seu deseño, traballo en ordenador e resultados.

2. TRABALLO DE SOFTWARE

2.1. Elección de software: Magic School Plus

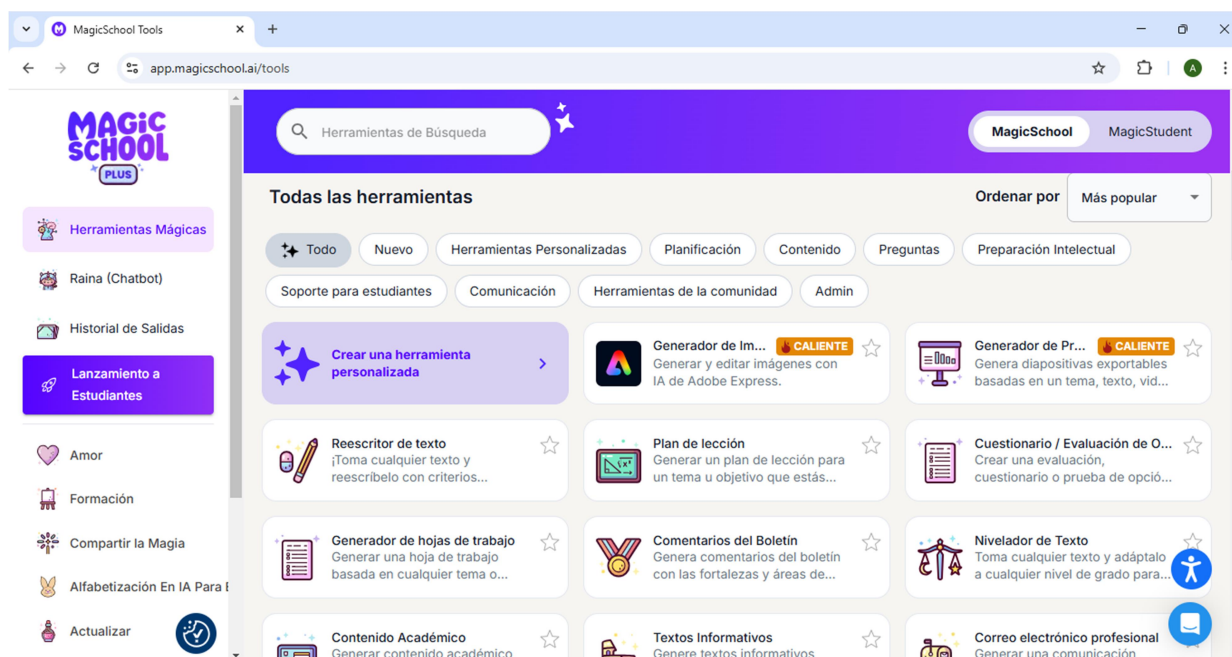


Dentro das distintas posibilidades relacionadas co uso da intelixencia artificial, elíxese a páxina Magic School Plus, xa que:

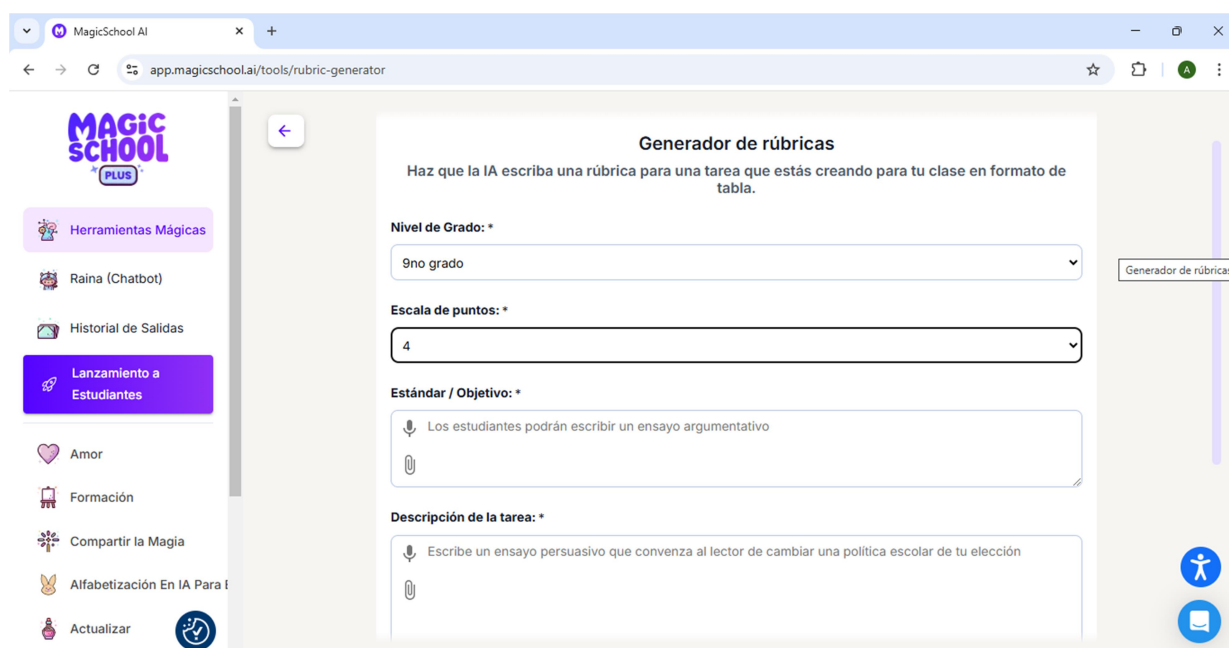
- é un software especializado no ámbito educativo.
- é un software de interfaz sinxela, onde se poida realizar diferentes posibilidades amais de ter distintas variades para obter vídeos, esquemas, mapas conceptuais...

2.2. Presentación da interfaz de Magic School Plus

Adxúntase unha captura de pantalla da páxina web. Dentro da mesma, mostrase un interfaz onde pódese atopar en conxunto as distintas ferramentas que ofrece esta intelixencia artificial.



2.2. Presentación da ferramenta “Xerador de rúbricas”



Neste caso, a ferramenta “Xerador de Rúbricas” permite preparar en función dos seguintes parámetros:


- Nivel de grado. Neste caso, a pesares de que utilice o sistema de grados anglosaxón, o número de cursos corresponde co sistema educativo español.
- Escala de puntos: Permite axustar a puntuación de cada indicador de avaliación.
- Estándar/Obxectivo: Permite indicar cales son as habilidades que debe adquirir o alumnado para poder adquirir a destrezas e competencias correspondentes.
- Descripción da tarefa: Neste punto indicárase os aspectos máis relevantes que se deben acadar dentro da tarefa, así como o seu proceso de desenvolvemento (limpeza, presentación...):

3. XERACIÓN DAS RÚBRICAS

As seguintes rúbricas desenvólense dentro da materia de Educación Plástica, Visual e Audiovisual II (EPVA II) do curso 3º ESO. Esta ferramenta permitirá obter os criterios de avaliación de 3 actividades de carácter artístico.

3.1. Rúbrica 01. Manipulación de retratos mediante cortes

Adxúntanse capturas de pantalla do proceso de obtención dos datos:



- Herramientas Mágicas
- Raina (Chatbot)
- Historial de Salidas
- Lanzamiento a Estudiantes**
- Amor
- Formación
- Compartir la Magia
- Alfabetización En IA Para t
- Actualizar

Nivel de Grado: *

9no grado

Escala de Puntos: *

4

Estándar / Objetivo: *

Los estudiantes van a manipular de imágenes sobre fotografías con cortes

Descripción de la tarea: *

Utilizando imágenes de artistas, los estudiantes recortan, modifican y cambian de posición cada uno de los recortes para cambiar y realizar una composición artística de manera individual

Acciones Enviar un mensaje

Siempre revise el contenido para precisión e imparcialidad; use su criterio profesional y cumpla con las políticas escolares.



- Herramientas Mágicas
- Raina (Chatbot)
- Historial de Salidas
- Lanzamiento a Estudiantes**
- Amor
- Formación
- Compartir la Magia
- Alfabetización En IA Para t
- Actualizar

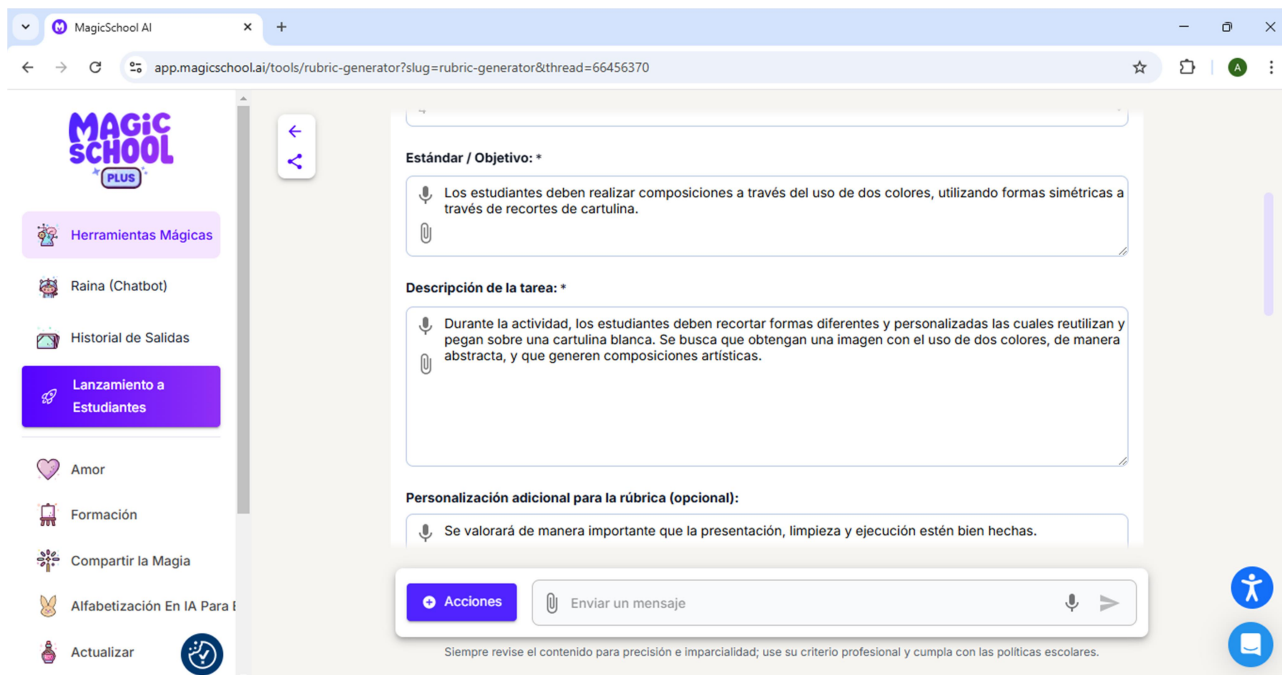
Criterio	4 Puntos (Excelente)	3 Puntos (Bueno)	2 Puntos (En Desarrollo)	1 Punto (Necesita Mejorar)
Creatividad y Originalidad	Composición completamente original con un concepto artístico innovador y uso creativo de los recortes de imágenes	Composición original con algunos elementos creativos claros	Composición básica con mínima originalidad	Composición poco creativa o muy similar a otros trabajos
Técnica de Corte y Manipulación	Cortes precisos y limpios con manipulación experta de los elementos de la imagen	Cortes generalmente precisos con buena manipulación de la imagen	Cortes algo irregulares con manipulación básica	Cortes imprecisos y manipulación deficiente
Composición Visual	Composición equilibrada con uso experto de principios de diseño y distribución espacial	Composición coherente con buena distribución de elementos	Composición simple con distribución básica de elementos	Composición desordenada y sin coherencia visual
Transformación	Transformación significativa de las	Transformación evidente con	Transformación mínima de las	Casi ninguna transformación o

Acciones Enviar un mensaje

Siempre revise el contenido para precisión e imparcialidad; use su criterio profesional y cumpla con las políticas escolares.

3.2. Rúbrica 02. Composición Artística. Simetría Positivo e Negativo

Adxúntanse capturas de pantalla do proceso de obtención dos datos:



Estándar / Objetivo: *

Los estudiantes deben realizar composiciones a través del uso de dos colores, utilizando formas simétricas a través de recortes de cartulina.

Descripción de la tarea: *


Durante la actividad, los estudiantes deben recortar formas diferentes y personalizadas las cuales reutilizan y pegan sobre una cartulina blanca. Se busca que obtengan una imagen con el uso de dos colores, de manera abstracta, y que generen composiciones artísticas.

Personalización adicional para la rúbrica (opcional):

Se valorará de manera importante que la presentación, limpieza y ejecución estén bien hechas.

Acciones Enviar un mensaje

Siempre revise el contenido para precisión e imparcialidad; use su criterio profesional y cumpla con las políticas escolares.



Generador de rúbricas [Editar Indicación](#)

Rúbrica de Composición Artística con Dos Colores - 9º Grado

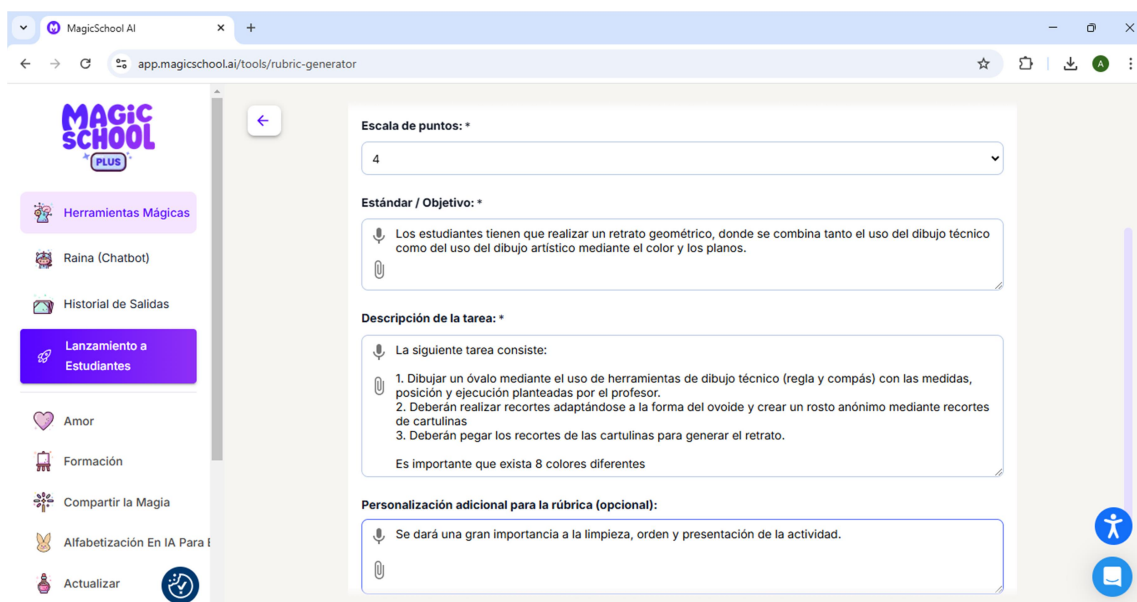
Criterio	4 Puntos (Excelente)	3 Puntos (Bueno)	2 Puntos (En Desarrollo)	1 Punto (Necesita Mejorar)
Uso de Simetría	Demuestra comprensión profunda de simetría, utilizando formas perfectamente equilibradas y simétricas	Utiliza formas simétricas con algunos pequeños desequilibrios	Intenta crear simetría pero con errores significativos	No demuestra comprensión de simetría en el diseño
Selección de Colores	Combina dos colores de manera armoniosa y creativa, con alto contraste y significado estético	Usa dos colores de manera coherente con algunos elementos de contraste	Selección de colores limitada o poco cohesiva	Combinación de colores confusa o sin propósito claro
Técnica de	Cortes precisos, bordes limpios y formas	Cortes generalmente precisos con algunas	Cortes irregulares	Cortes

Acciones Enviar un mensaje

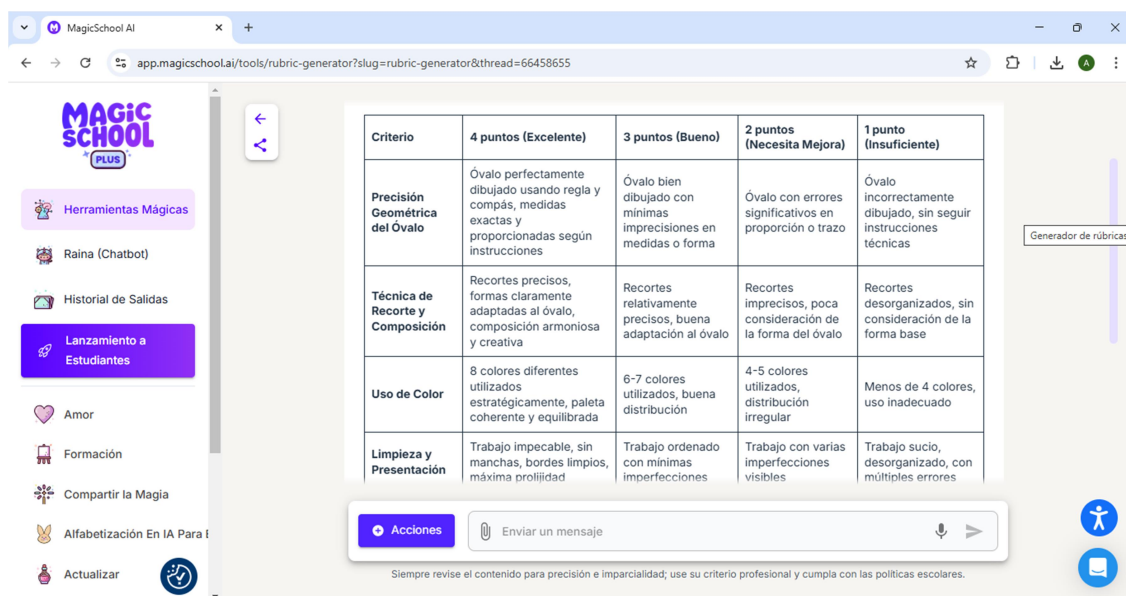
Siempre revise el contenido para precisión e imparcialidad; use su criterio profesional y cumpla con las políticas escolares.

3.3. Rúbrica 03. Retrato Xeométrico

Adxúntanse capturas de pantalla do proceso de obtención dos datos:



The screenshot shows the 'MagicSchool AI' web application interface. On the left is a sidebar with navigation options: 'Herramientas Mágicas', 'Raina (Chatbot)', 'Historial de Salidas', 'Lanzamiento a Estudiantes', 'Amor', 'Formación', 'Compartir la Magia', 'Alfabetización En IA Para', and 'Actualizar'. The main area displays the configuration for a rubric generator. It includes fields for 'Escala de puntos' (set to 4), 'Estándar / Objetivo' (describing the geometric portrait task), 'Descripción de la tarea' (listing three steps: drawing an oval, making cuts, and pasting), and 'Personalización adicional para la rúbrica (opcional)' (emphasizing cleanliness and presentation).



The screenshot shows the final generated rubric table within the 'MagicSchool AI' interface. The table has five columns: 'Criterio', '4 puntos (Excelente)', '3 puntos (Bueno)', '2 puntos (Necesita Mejora)', and '1 punto (Insuficiente)'. It contains four rows of criteria related to the geometric portrait task. Below the table is a section for 'Acciones' with a text input field and a button to 'Enviar un mensaje'.

Criterio	4 puntos (Excelente)	3 puntos (Bueno)	2 puntos (Necesita Mejora)	1 punto (Insuficiente)
Precisión Geométrica del Óvalo	Óvalo perfectamente dibujado usando regla y compás, medidas exactas y proporcionadas según instrucciones	Óvalo bien dibujado con mínimas imprecisiones en medidas o forma	Óvalo con errores significativos en proporción o trazo	Óvalo incorrectamente dibujado, sin seguir instrucciones técnicas
Técnica de Recorte y Composición	Recortes precisos, formas claramente adaptadas al óvalo, composición armoniosa y creativa	Recortes relativamente precisos, buena adaptación al óvalo	Recortes imprecisos, poca consideración de la forma del óvalo	Recortes desorganizados, sin consideración de la forma base
Uso de Color	8 colores diferentes utilizados estratégicamente, paleta coherente y equilibrada	6-7 colores utilizados, buena distribución	4-5 colores utilizados, distribución irregular	Menos de 4 colores, uso inadecuado
Limpieza y Presentación	Trabajo impecable, sin manchas, bordes limpios, máxima prolijidad	Trabajo ordenado con mínimas imperfecciones	Trabajo con varias imperfecciones visibles	Trabajo sucio, desorganizado, con múltiples errores

Acciones | Enviar un mensaje

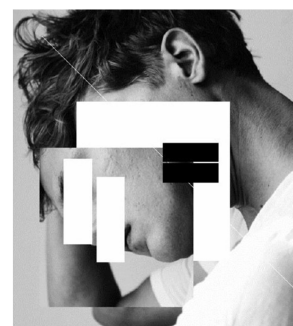
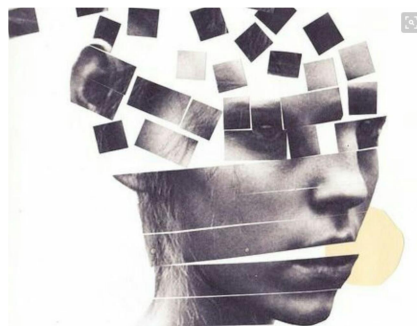
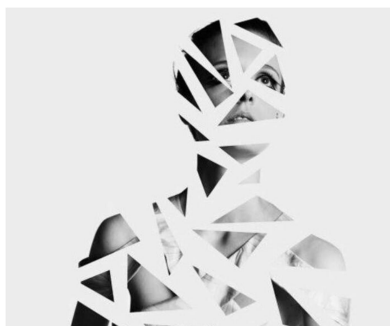
Siempre revise el contenido para precisión e imparcialidad; use su criterio profesional y cumpla con las políticas escolares.

4. RÚBRICAS FINAIS

Adxúntanse as rúbricas con adaptacións para o proceso de avaliación do traballo do alumnado.

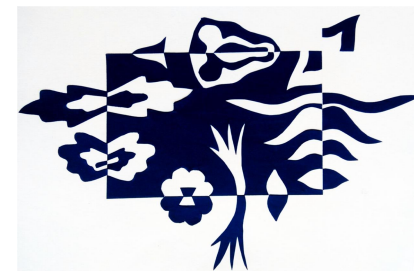
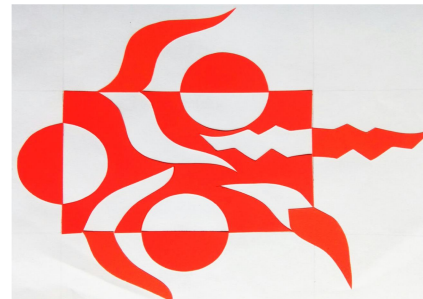
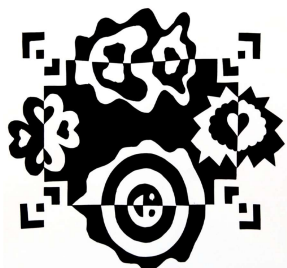
RÚBRICA - COMPOSICIÓN ARTÍSTICA: MANIPULACIÓN DE IMÁGENES MEDIANTE CORTES

Criterio	2,00 Puntos (Excelente)	1,50 Puntos (Bueno)	1,00 Puntos (En Desarrollo)	0,50 Punto (Necesita Mejorar)
Creatividad y Originalidad	Composición completamente original con un concepto artístico innovador y uso creativo de los recortes de imágenes	Composición original con algunos elementos creativos claros	Composición básica con mínima originalidad	Composición poco creativa o muy similar a otros trabajos
Técnica de Corte y Manipulación	Cortes precisos y limpios con manipulación experta de los elementos de la imagen	Cortes generalmente precisos con buena manipulación de la imagen	Cortes algo irregulares con manipulación básica	Cortes imprecisos y manipulación deficiente
Composición Visual	Composición equilibrada con uso experto de principios de diseño y distribución espacial	Composición coherente con buena distribución de elementos	Composición simple con distribución básica de elementos	Composición desordenada y sin coherencia visual
Transformación Artística	Transformación significativa de las imágenes originales con un mensaje artístico claro	Transformación evidente con algunos elementos artísticos	Transformación mínima de las imágenes originales	Casi ninguna transformación o modificación de las imágenes
Presentación y Limpieza	Trabajo impecable, sin imperfecciones, con acabado profesional	Trabajo limpio con muy pocas imperfecciones	Trabajo con algunas imperfecciones visibles	Trabajo descuidado con múltiples errores de presentación



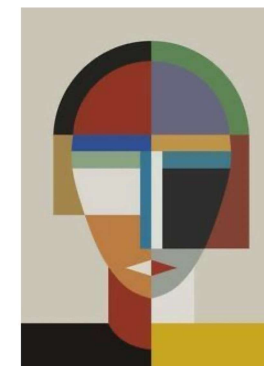
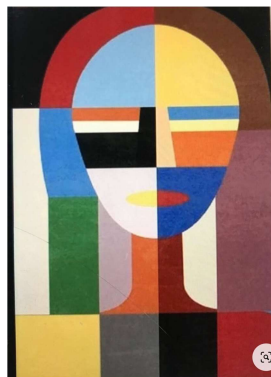
RÚBRICA - COMPOSICIÓN ARTÍSTICA: SIMETRÍA POSITIVO Y NEGATIVO

Criterio	2,00 Puntos (Excelente)	1,50 Puntos (Bueno)	1,00 Puntos (En Desarrollo)	0,50 Punto (Necesita Mejorar)
Uso de Simetría	Demuestra comprensión profunda de simetría, utilizando formas perfectamente equilibradas y simétricas	Utiliza formas simétricas con algunos pequeños desequilibrios	Intenta crear simetría pero con errores significativos	No demuestra comprensión de simetría en el diseño
Combinación color sobre base (cartulina y soporte blanco)	Combina dos colores de manera armoniosa y creativa, con alto contraste y significado estético	Usa dos colores de manera coherente con algunos elementos de contraste	Selección de colores limitada o poco cohesiva	Combinación de colores confusa o sin propósito claro
Técnica de Recorte	Cortes precisos, bordes limpios y formas personalizadas bien definidas	Cortes generalmente precisos con algunas imperfecciones menores	Cortes irregulares con varios errores visibles	Cortes descuidados y poco definidos
Composición Artística	Composición altamente original, abstracta y visualmente impactante	Composición coherente con algunos elementos creativos	Composición básica con poca originalidad	Composición poco clara y sin intención artística
Presentación y Limpieza	Trabajo impecable, sin manchas, bordes perfectos y pegado preciso	Trabajo limpio con muy pocas imperfecciones	Trabajo con varias manchas o errores de pegado	Trabajo sucio y descuidado



RÚBRICA - COMPOSICIÓN ARTÍSTICA: RETRATO GEOMÉTRICO

Criterio	2,00 Puntos (Excelente)	1,50 Puntos (Bueno)	1,00 Puntos (En Desarrollo)	0,50 Punto (Necesita Mejorar)
Precisión Geométrica del Óvalo	Óvalo perfectamente dibujado usando regla y compás, medidas exactas y proporcionadas según instrucciones	Óvalo bien dibujado con mínimas imprecisiones en medidas o forma	Óvalo con errores significativos en proporción o trazo	Óvalo incorrectamente dibujado, sin seguir instrucciones técnicas
Técnica de Recorte y Composición	Recortes precisos, formas claramente adaptadas al óvalo, composición armoniosa y creativa	Recortes relativamente precisos, buena adaptación al óvalo	Recortes imprecisos, poca consideración de la forma del óvalo	Recortes desorganizados, sin consideración de la forma base
Uso de Color	8 colores diferentes utilizados estratégicamente, paleta coherente y equilibrada	6-7 colores utilizados, buena distribución	4-5 colores utilizados, distribución irregular	Menos de 4 colores, uso inadecuado
Limpieza y Presentación	Trabajo impecable, sin manchas, bordes limpios, máxima prolijidad	Trabajo ordenado con mínimas imperfecciones	Trabajo con varias imperfecciones visibles	Trabajo sucio, desorganizado, con múltiples errores
Creatividad y Expresión Artística	Retrato anónimo altamente original, interpretación única del óvalo	Retrato creativo con buena interpretación	Retrato con elementos creativos básicos	Retrato poco original, sin expresión artística



5. CONCLUSIÓN

Faise unha valoración da ferramenta e dos resultados obtidos, onde se destaca:

- O gran avance da IA como parte do proceso de avance á hora de xerar ferramentas de avaliación e instrumentos de apoio para a labor educativa.
- A IA ten tantas solucións coma posibilidades se quera aportar.
- Como nova tecnoloxía, aúnda ten recorrido de traballo para obter resultados máis próximos a realidade educativa tanto española coma galega, a maiores de funcións que permitan aproximarse máis ós resultados que quere o usuario.
- Débese valorar unha maior relación coas normas e lexislacións correspondentes ao Sistema Educativo Galego.