



POLOS
CREATIVOS

PROPOSTAS DIDÁCTICAS

COS RECURSOS DOS

Polos Creativos

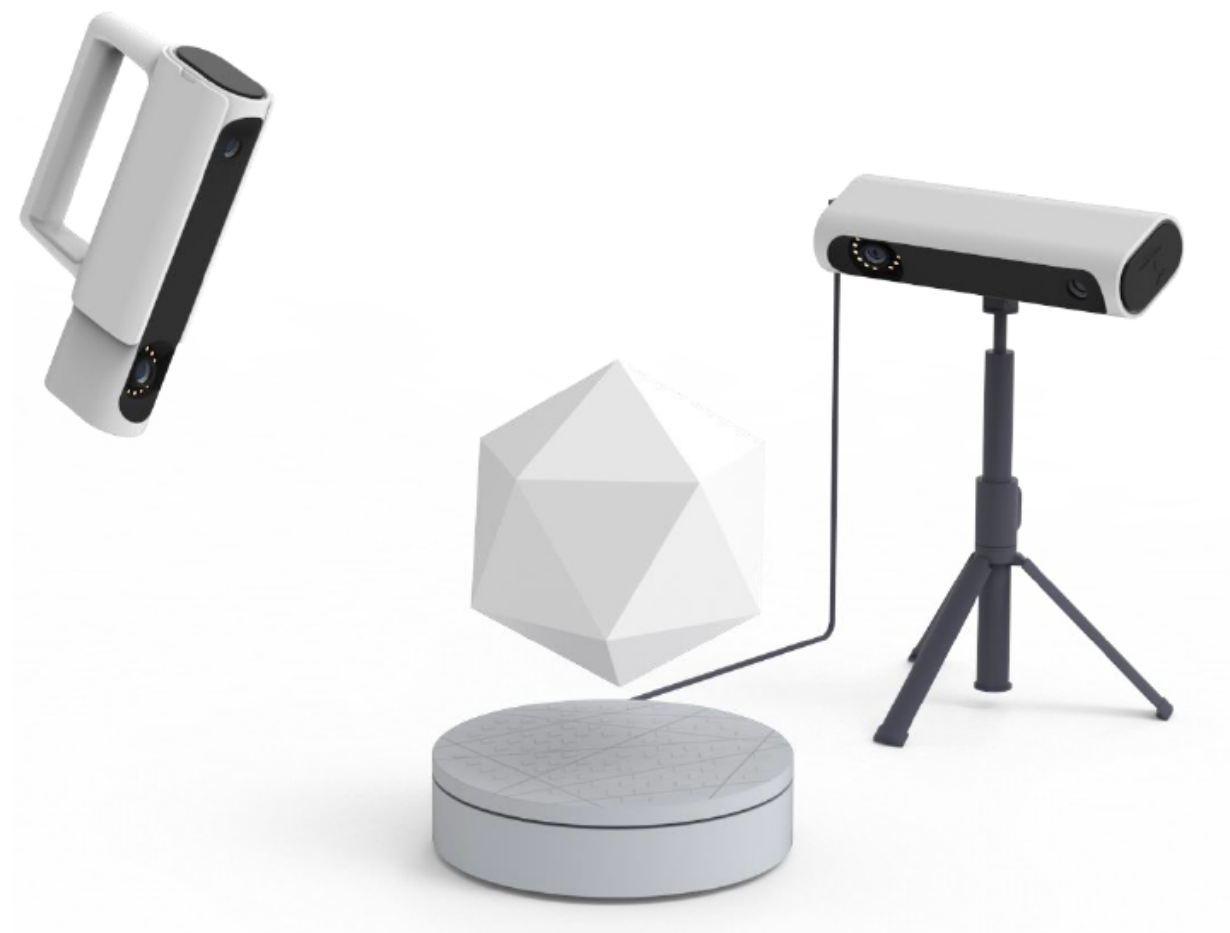
- Laura Calaza Díaz e Iván Gómez Conde -



CENTRO DE FORMACIÓN
E RECURSOS
DE LUGO



CENTRO DE FORMACIÓN
E RECURSOS
DE OURENSE



1. Escáner CR-Scan01
2. Software CR-Studio 2.5.7
3. Inkscape para uso na máquina de chapas

Contidos

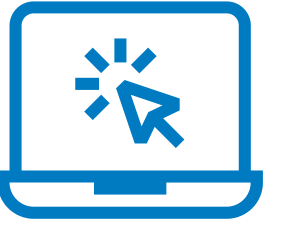


Escáner CR-Scan 01



Cr-Scan 01

Especificaciones



Tasa de llama: 10 fps

Rango de escaneo de un solo cuadro: 536 * 378 mm

Precisión: 0,1mm

Resolución espacial: 0,5 mm

Distancia de escaneo: 400 mm-900 mm

Rango de escaneo (portátil): 0,3 m-2 m

Rango de escaneo (plato giratorio): 0,3 m-0,5 m

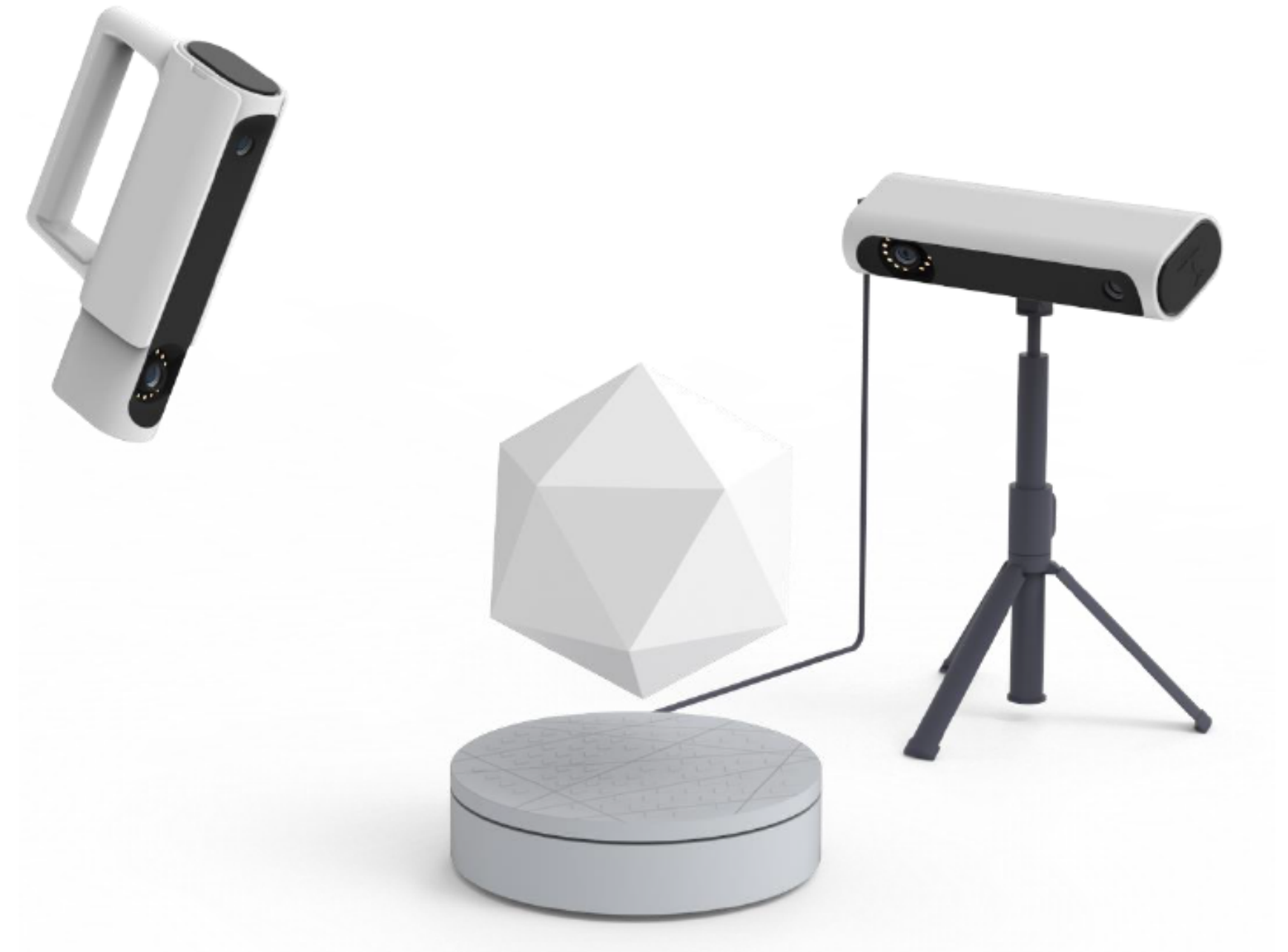
Formato de salida: obj / stl

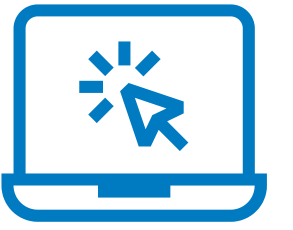
Interfaz de datos: USB 3.0

Temperatura de funcionamiento: 0-40 °C

Sistema compatible: WIN 10 64BIT / Mac OS

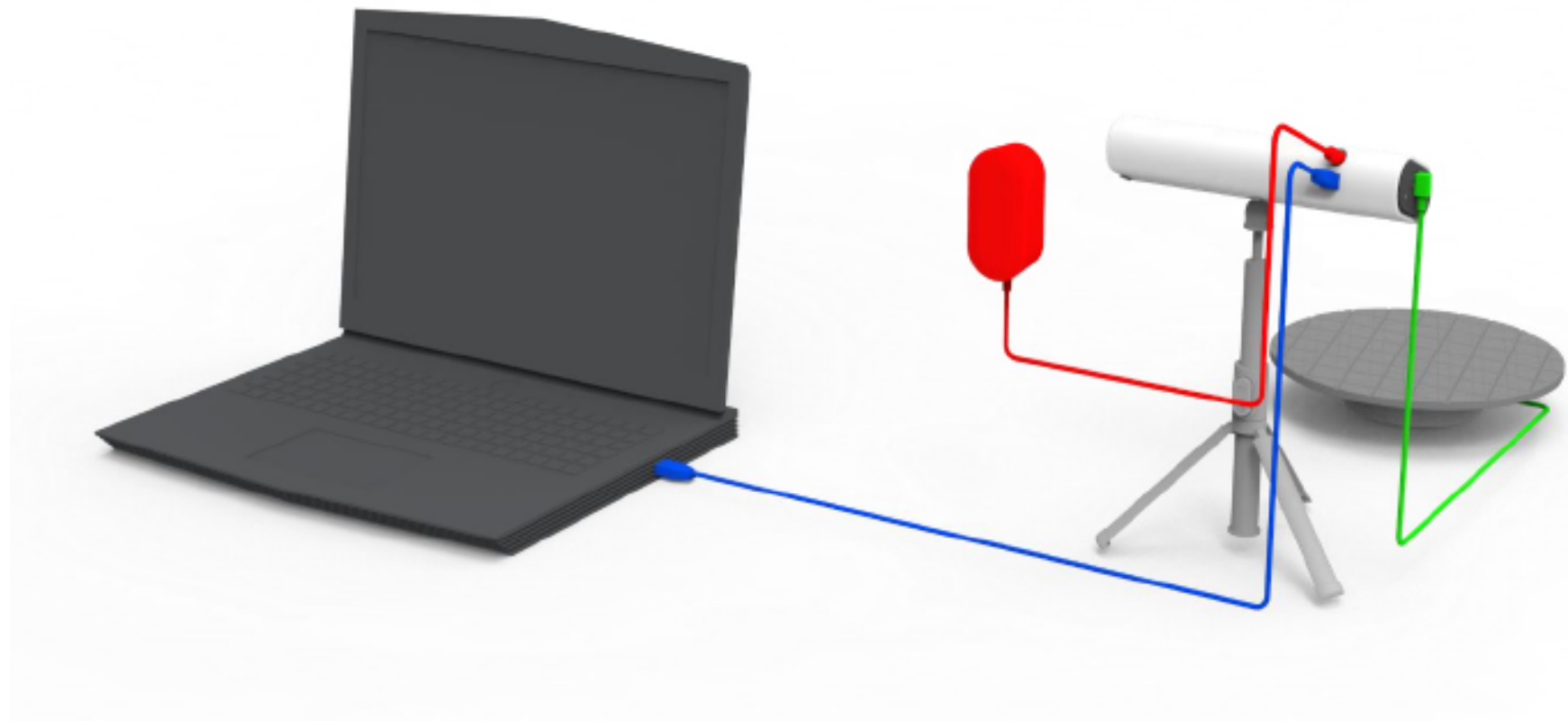
Requisitos mínimos de configuración de la computadora: 8 GB de RAM por encima y 2 GB de memoria de tarjeta gráfica por encima



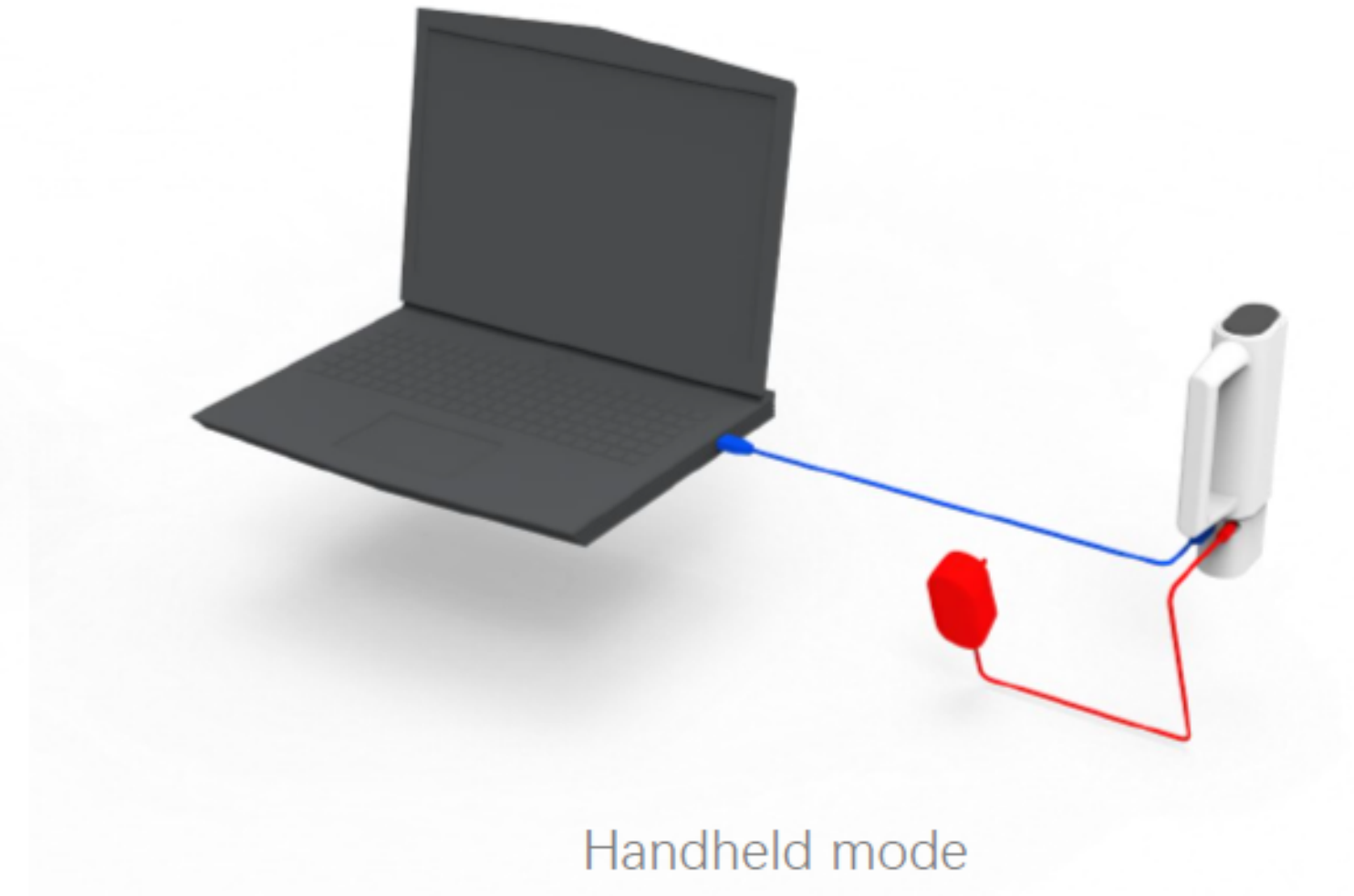


— Power cable
— USB3.0 cable
— Turntable control line

— Power cable
— USB3.0 cable



Turntable mode

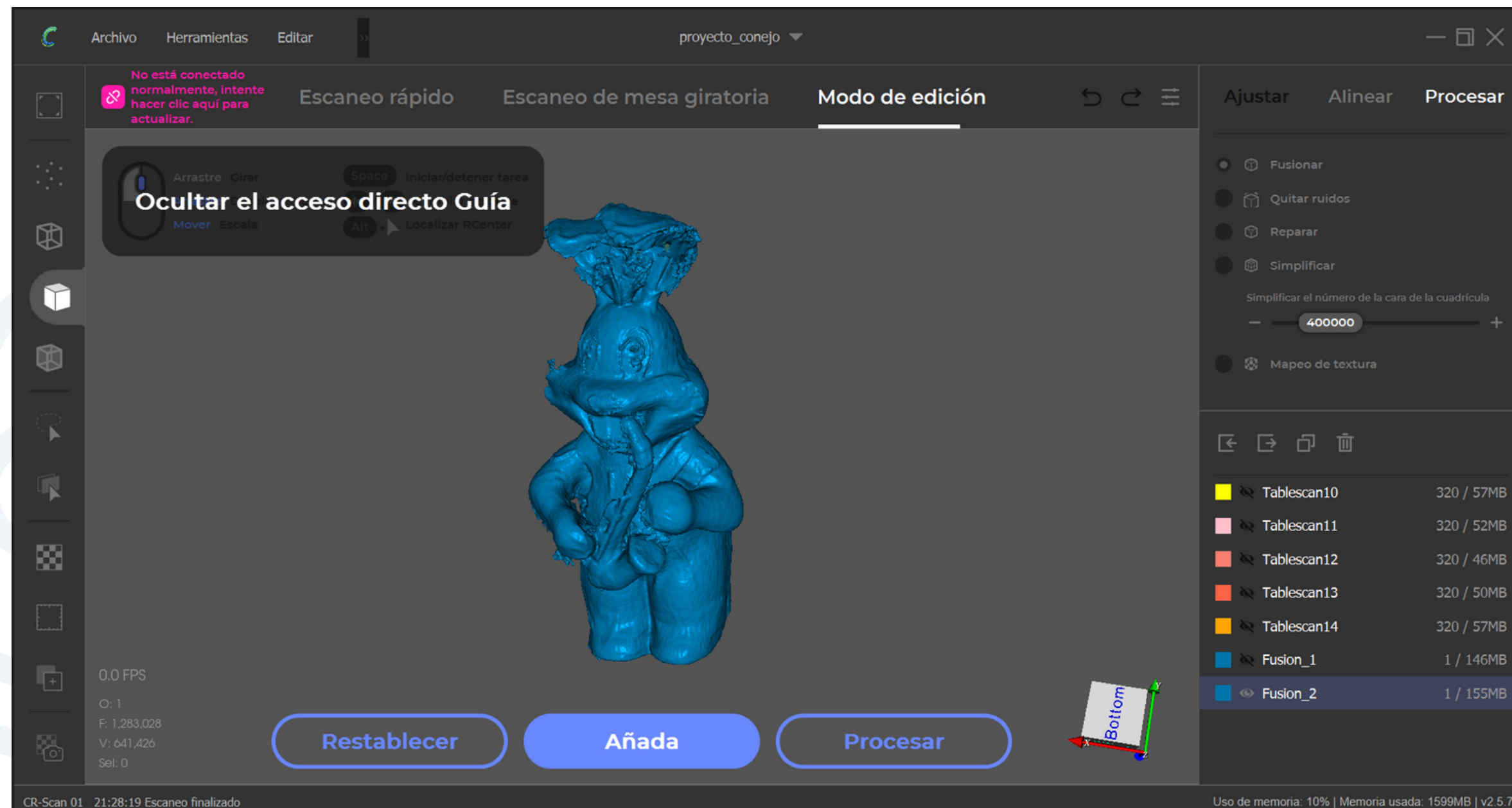


Handheld mode

PS: Connect the USB 3.0 cable before connecting the device power cable when the computer boots up

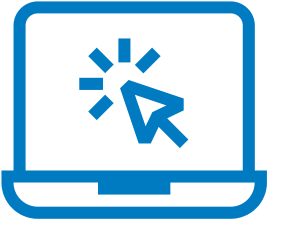
Software CK-Studio

2.5.7



Cr-Studio 2.5.7

Instalación



CR-Scanner 01 Software& Firmw: x +

creality.com/pages/download-cr-scanner-01

CR-Scanner 01 Models Buy Now

Product Manual Download

Creality CR-Scan 01 3D Scanner Troubleshooting.pdf	15 Feb. 2022	download	Release Notes
CR-Scan 01 Manual.pdf	15 Feb. 2022	download	Release Notes
CR-Scan 01 3D Scanner Quick Guide		Download	Release Notes
CR-Studio (V2.2.0) 操作案内-取扱説明書	11 Jul. 2022	Download	Release Notes

Download Accessory Firmware

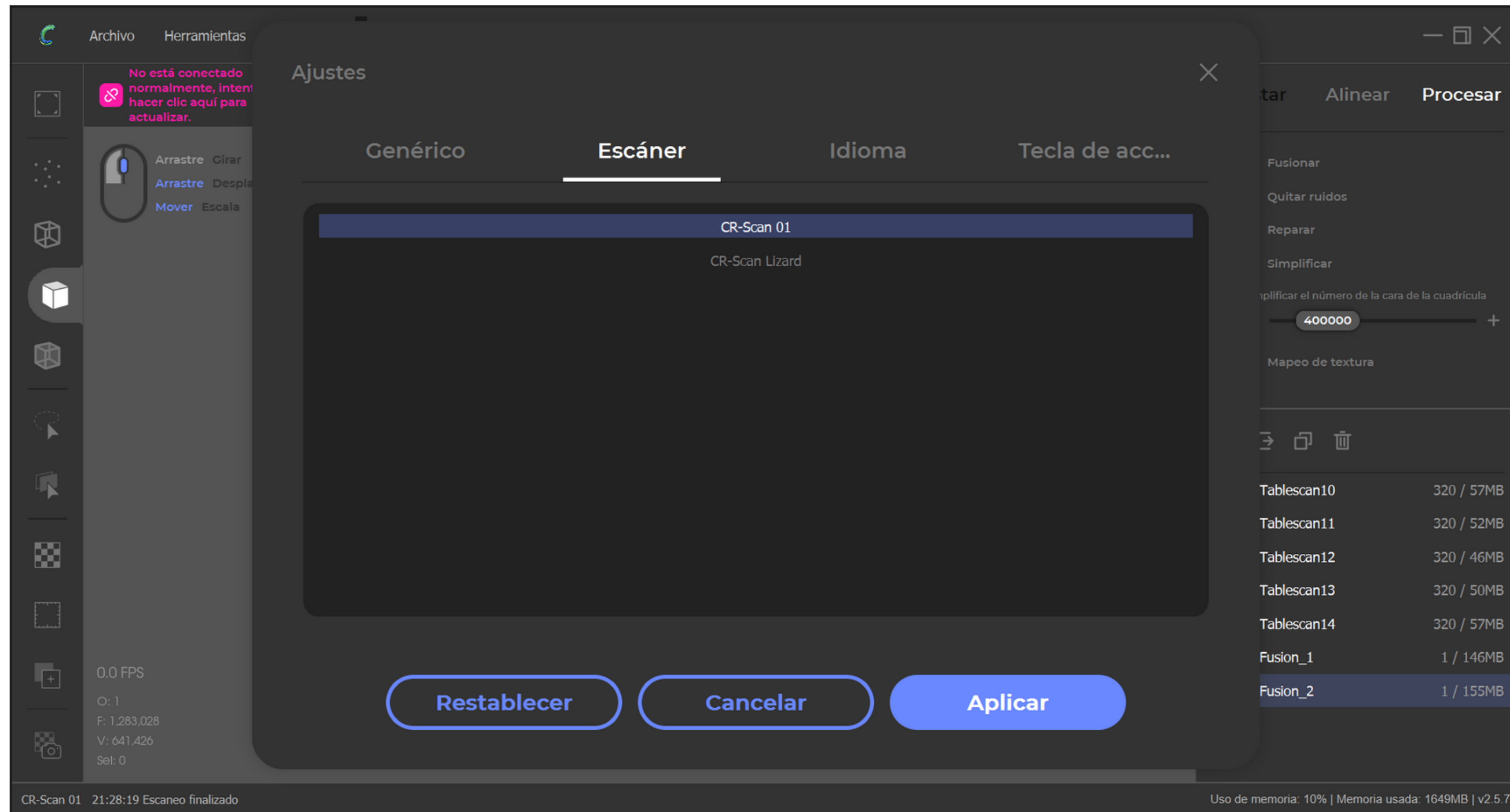
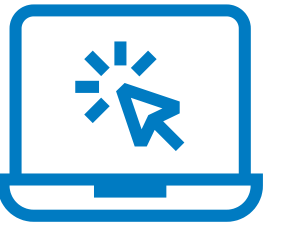
CR Studio_v2.5.7.00380-Windows	15 Feb. 2023	download	Release Notes
CRStudio2-2.2.3.0035-Mac	15 Feb. 2023	download	Release Notes
CRStudio2-2.1.5.0014-Mac	13 Oct. 2022	Download	Release Notes



<https://www.creality.com/pages/download-cr-scanner-01>

Cr-Studio 2.5.7

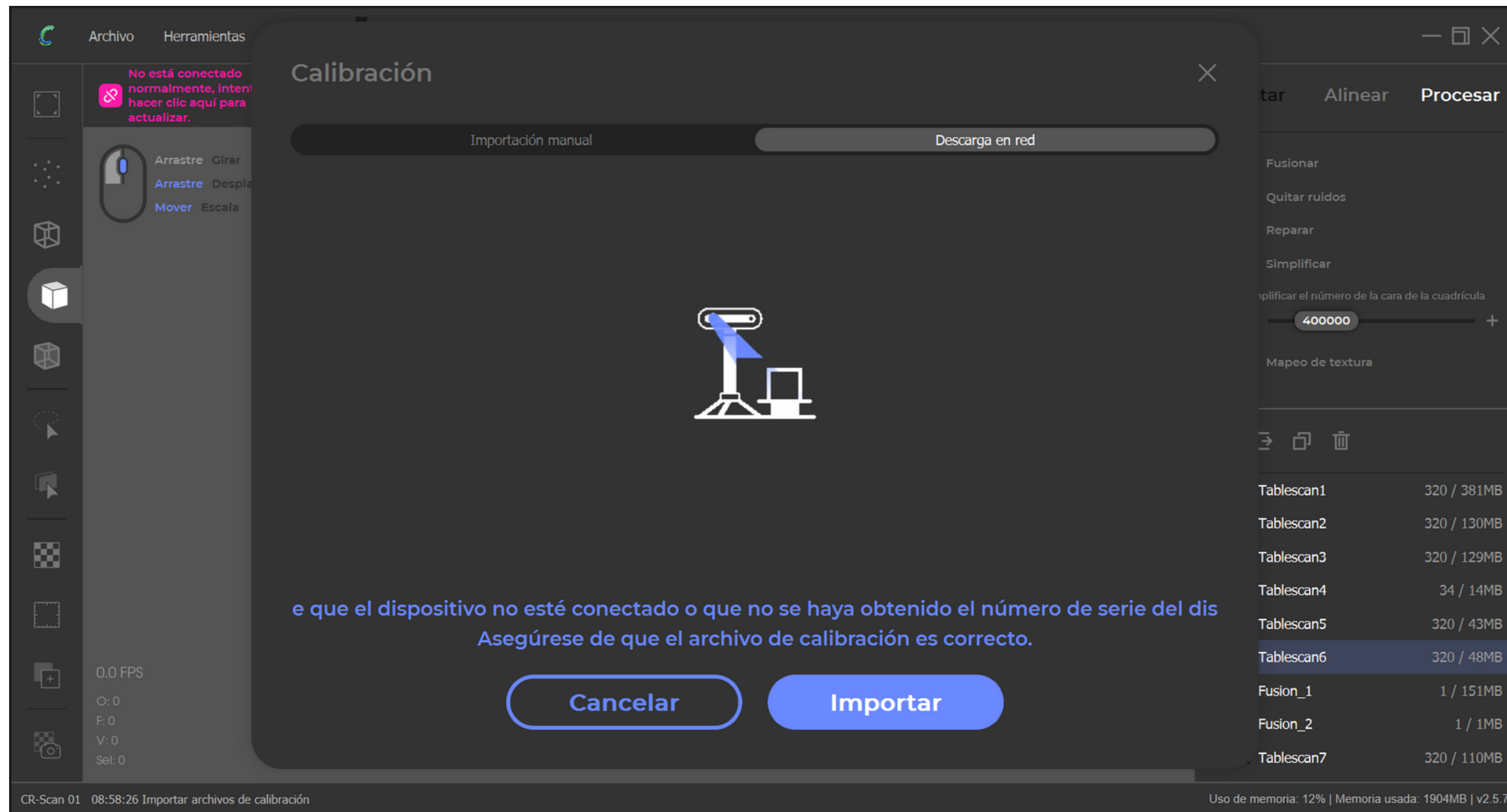
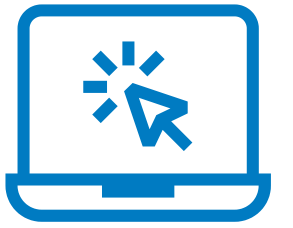
Conexión co escáner



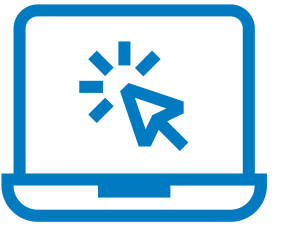
Archivo - Ajustes - Escáner - CR-Scan01

Cr-Studio 2.5.7

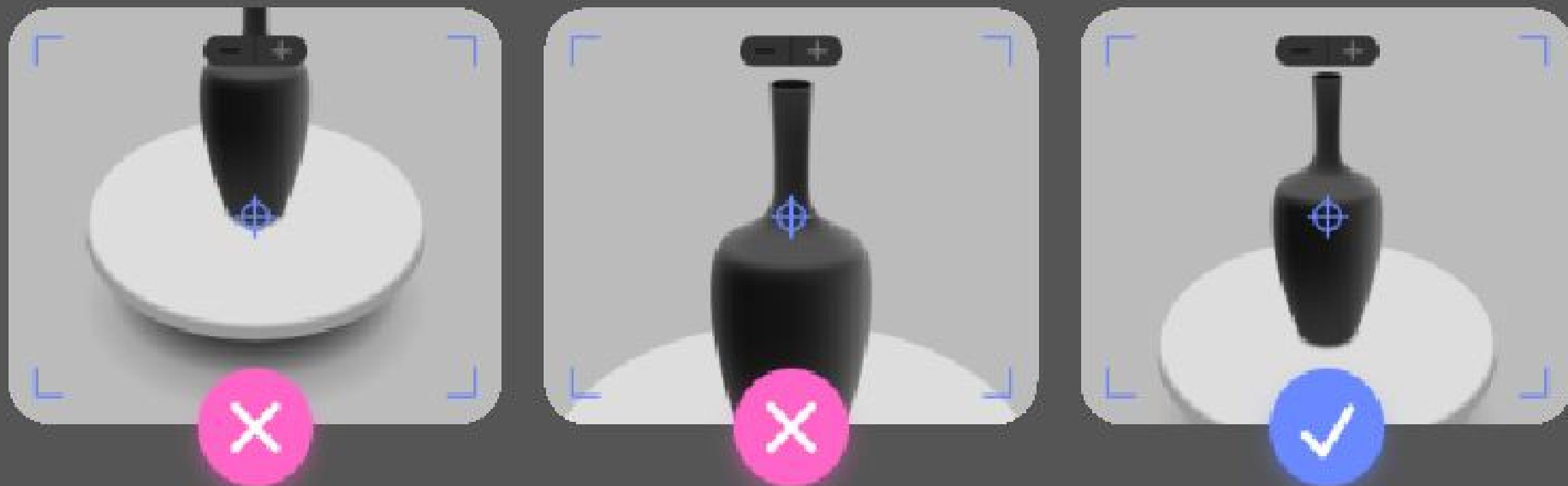
Calibración en red



Archivo - Import_Calib - Descarga en red



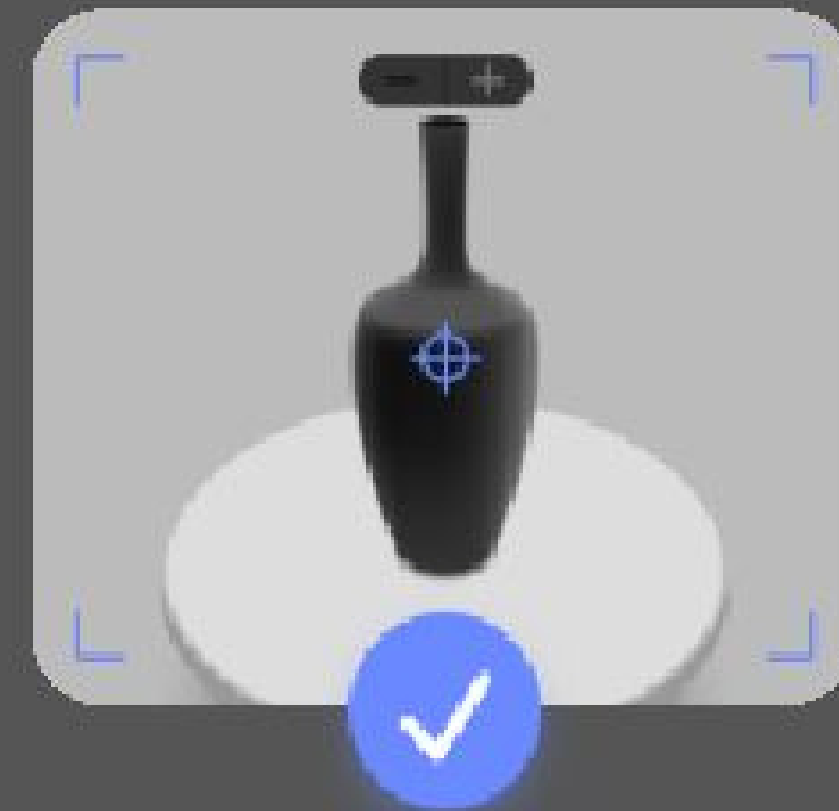
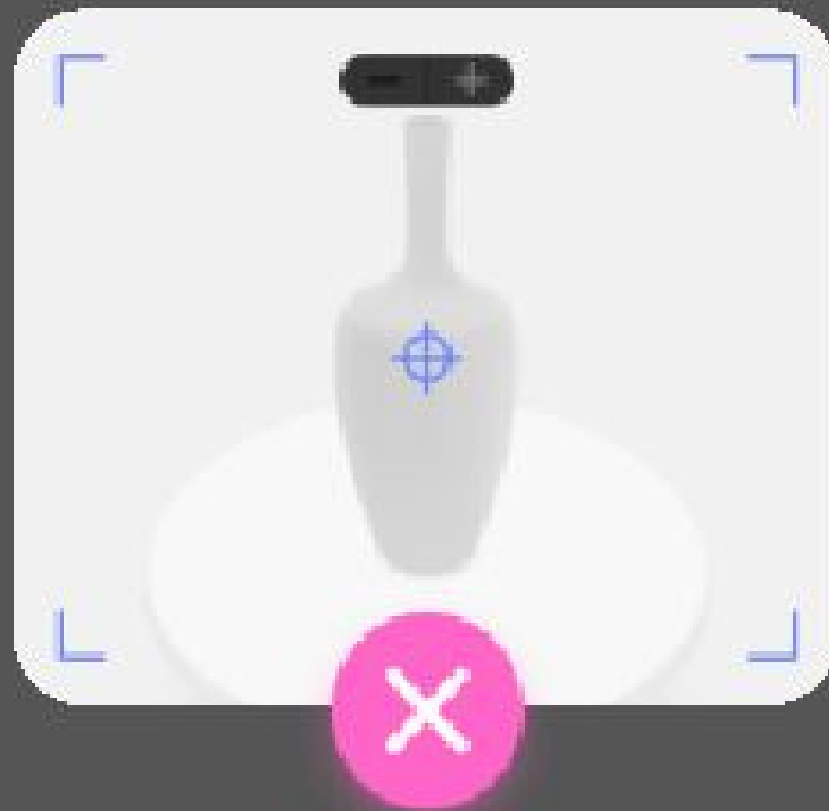
Ajuste de la posición



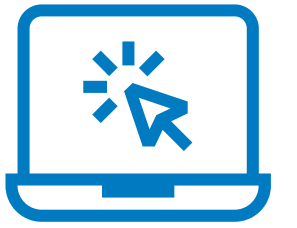
El cuadro de vista previa se encuentra en la esquina superior derecha del lienzo. Apunte el escáner hacia el objeto escaneado para asegurarse de que el objeto escaneado se muestra completamente en la esquina del cuadro de



Ajuste del brillo



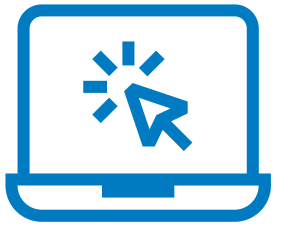
En el "Panel de edición_ajuste", en la parte superior derecha del lienzo, ajuste la pantalla al brillo adecuado.



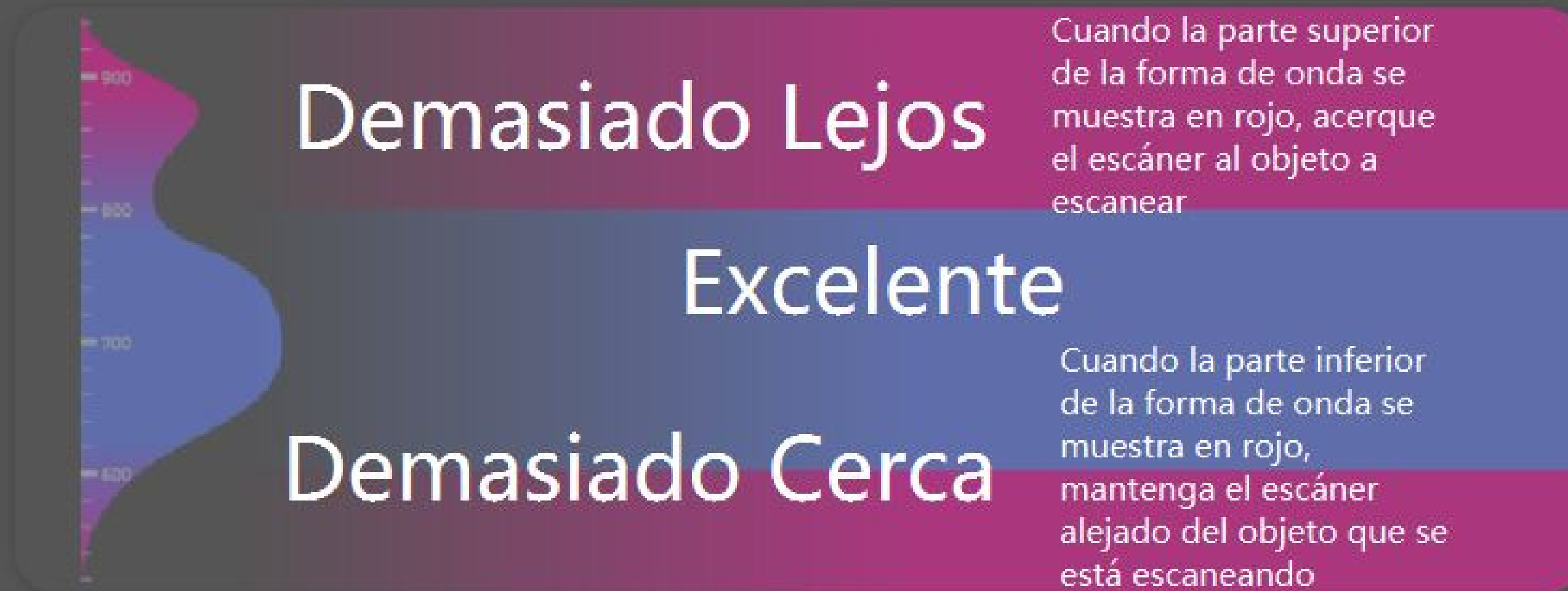
Seleccione el equipo y el modo de escaneo adecuados según el tamaño del objeto a escanear

	Escaneo rápido	Escaneo de mesa giratoria
CR-Scan Lizard	15-1500mm	15-300mm
CR-Scan 01	200-2000mm	200-500mm

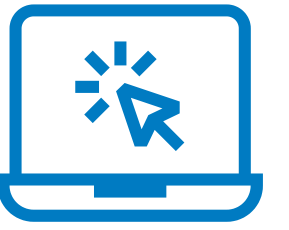
*Si tiene mucha experiencia en el escaneo y ciertas habilidades de escaneo, también puede desafiar a escanear objetos más grandes o más pequeños que el tamaño recomendado.



Ajuste de la distancia



El indicador de distancia se encuentra en el lado izquierdo del lienzo. Mantenga la parte a escanear dentro de la forma de onda azul tanto como sea posible para asegurar la mejor distancia de escaneo.



Objetos que requieren un tratamiento especial antes del escaneo



Objetos transparentes
(productos de vidrio,
botellas de plástico,
etc.)



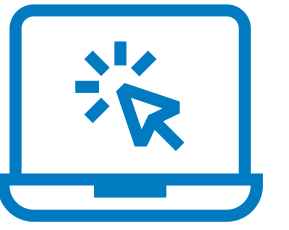
Objetos deformables
(ropa, animales, etc.)



Objetos con superficies
reflectantes brillantes
(productos metálicos,
objetos galvanizados,



Cr-Studio 2.5.7 Finalidade do escaneio



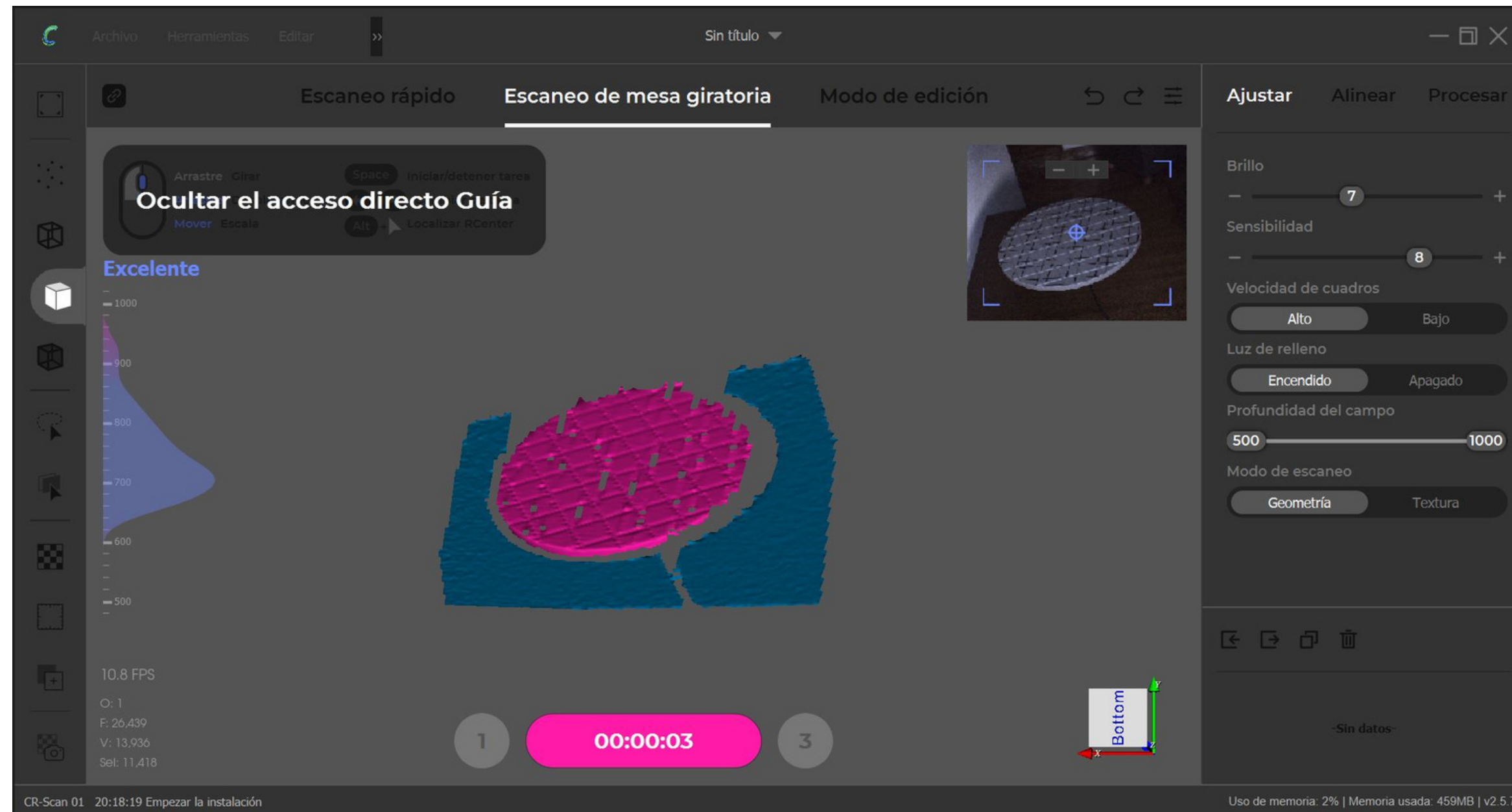
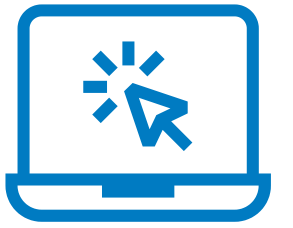
Elija el modo de empalme adecuado (Geometría&Textura)



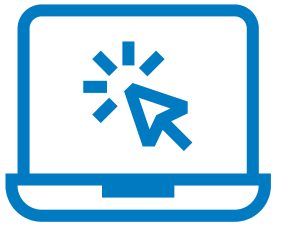
"Geometría" es adecuado para escanear objetos con abundantes características geométricas.



La textura es adecuada para escanear objetos con texturas vívidas.



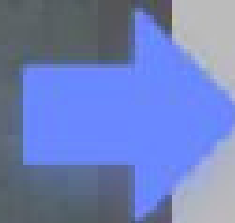
1. Escaneo manual
2. Escaneo en mesa giratoria



Utilice un rociador o polvo revelador (líquido de base, harina, etc.) para rociar la superficie de los objetos mencionados.



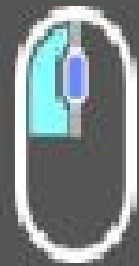
Antes de procesar



Después de procesar



Las teclas de acceso directo más comunes son las siguientes. También puede ver o modificar más teclas de acceso directo



Vista de rotación
Vista panorámica
Vista de escala
Ampliar vista
Reducir vista
Iniciar/detener tarea
Cambiar de tarea
Localizar Rcenter

Windows

Drag

Drag

Scroll

Ctrl + ↑

Ctrl + ↓

Space

← / →

Alt + Click

MacOS

Drag

Drag

Scroll

⌘ + ↑

⌘ + ↓

Space

← / →

⌘ + Click

Edit Mode

Rotar objeto
Desplazar objeto
Seleccionar objeto
Deseleccionar objeto
Seleccionar todo
Invertir
Limpiar Selección

Windows

Alt + Drag

Alt + Drag

Ctrl + Drag

Ctrl + Alt + Drag

Ctrl + A

Ctrl + I

Ctrl + G

MacOS

⌘ + Drag

⌘ + Drag

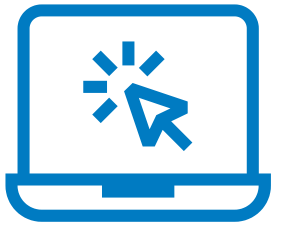
⌘ + Drag

⌘ + Alt + Drag

⌘ + A

⌘ + I

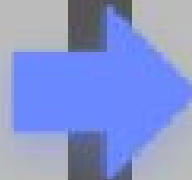
⌘ + G



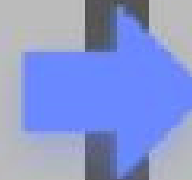
"Vista previa" - "Inicialización" - "Escanear"



Haga clic en "Vista previa" para que el escáner apunte al objeto escaneado



Retire el objeto y haga clic en "Inicializar" hasta que el modelo del área del plato giratoria se



Haga clic en "Escanear", el escáner recopilará automáticamente los datos y se detendrá

Escaneo en mesa giratoria

1. Vista previa (ajustes)
2. Inicialización
3. Escaneo final

Cr-Studio 2.5.7

Alineación escaneos



1. Automática
2. Manual

Cr-Studio 2.5.7

Tipos de procesado



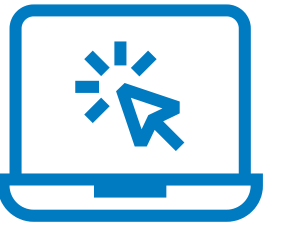
1. Fusionar
2. Quitar ruidos
3. Reparar
4. Simplificar (nº de caras)
5. Mapeo textura

Máquina de chapas e uso de Inkscape



Máquina de chapas

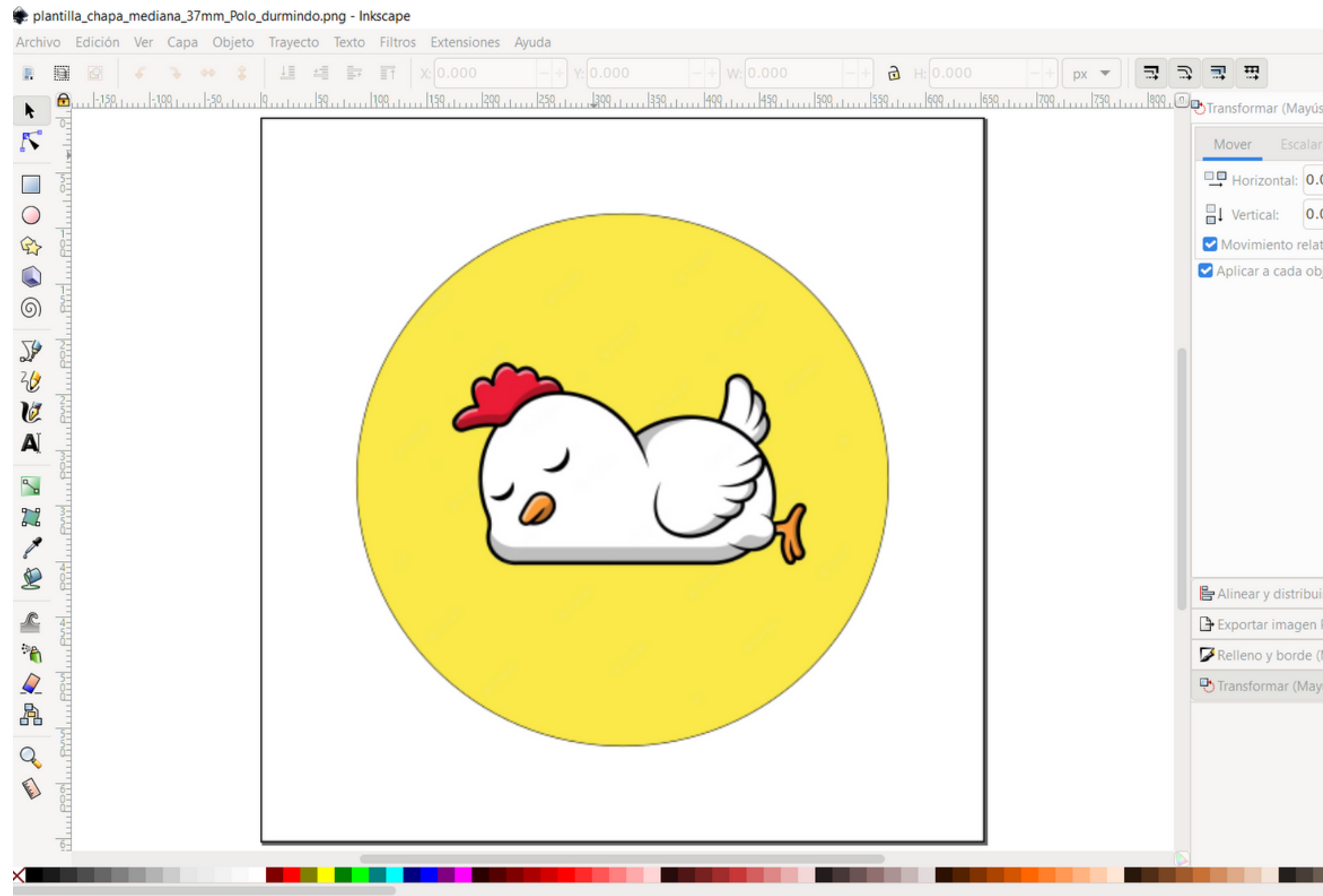
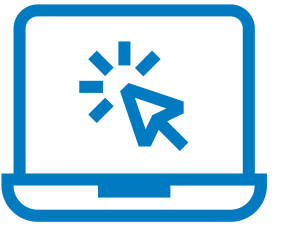
Uso



[Videotutorial](#)

Inkscape

Plantilla



1. Copiamos a esfera da
plantilla
2. Pegamos a imaxe que
queremos
3. Colocamos a esfera por
encima da imaxe
4. Seleccionamos esfera e
imaxe
5. Empregamos a opción:
Obxecto -> Recorte ->
Aplicar

***Moitas grazas pola
vosa atención!!***