

Alumn@:

Fecha:

**Todas las preguntas deben estar justificadas**

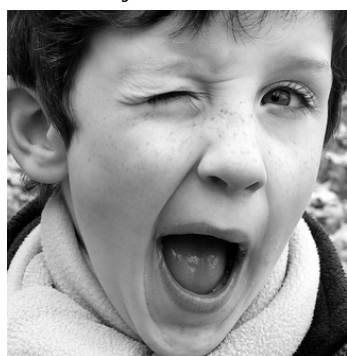
1. Indica cuántas personas estarán infectadas de gripe en una población de 975, si la tasa de infección es del 8%.



2. Se han entrevistado a 14 alumnas de 2º de ESO y 9 han manifestado que en algún momento han vivido en el aula actitudes sexistas hacia ellas. Averigua qué porcentaje representa y propón una medida efectiva para eliminar este tipo de violencia.



3. El 10% del alumnado de un instituto tiene un ojo de cada color. Sabiendo que hay 99 alumnas/os con los ojos del mismo color, averigua el total de alumnado del centro.



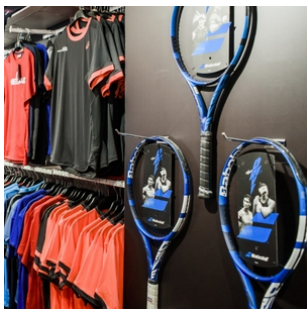
4. Selecciona la opción correcta y **justifícalo**. Para calcular el 45% de una cantidad tenemos que multiplicar dicha cantidad por:

- 4,5
- 0,45
- 0,045
- 0,0045

5. En unos grandes almacenes, las rebajas en “Hogar” son del 20%. ¿Cuánto me he ahorrado en un set de tenedores que me han costado 6,40 euros?



6. Caminando por la sección de deportes, veo una raqueta que antes costaba 16 euros y ahora cuesta 12. Averigua el porcentaje de rebaja.



7. En la sección de calzados, los descuentos llegan hasta el 40%. ¿Cuánto me ahorraré en unas botas de 55 euros?



8. En la librería aparecen dos tipos de ofertas a la hora de comprar libros de una determinada colección. Una es la rebaja del 45% y la otra “Lleve 5 pague 3”. Justifica qué oferta te parece mejor.