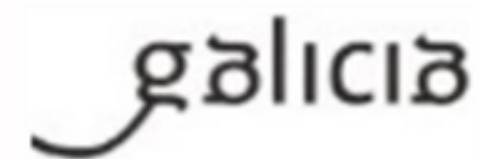




XUNTA DE GALICIA

CONSELLERÍA DE EDUCACIÓN, UNIVERSIDADE
E FORMACIÓN PROFESIONAL

36003662 CEIP Plurilingüe Chano Pinheiro
Rúa Pousa de Fontán, Mañufe (San Vicente)
36388 Gondomar – Pontevedra
Tfno.: 886 110 233
ceip.chano.pinheiro@edu.xunta.gal



PRÁCTICAS RESTAURATIVAS I (PR)

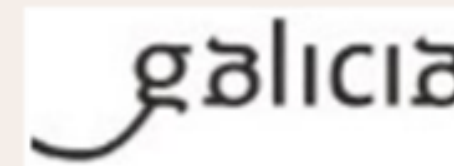
**Aprendiendo
estrategias para
construir relaciones
fuertes y
saludables.**



XUNTA DE GALICIA

CONSELLERÍA DE EDUCACIÓN, UNIVERSIDADE
E FORMACIÓN PROFESIONAL

36003662 CEIP Plurilingüe Chano Piñeiro
Rúa Pousa de Fontán, Mañufe (San Vicente)
36388 Gondomar – Pontevedra
Tfno.: 886 110 233
ceip.chano.pinheiro@edu.xunta.gal



PRÁCTICAS RESTAURATIVAS (PR)

ÍNDICE

1. INTRODUCCIÓN

2. LA HISTORIA DE MARÍA

3. ¿QUÉ SON LAS PRÁCTICAS RESTAURATIVAS?

4. BASES TEÓRICA

5. PUESTA EN COMÚN



XUNTA DE GALICIA

CONSELLERÍA DE EDUCACIÓN, UNIVERSIDADE
E FORMACIÓN PROFESIONAL

36003662 CEIP Plurilingüe Chano Piñeiro
Rúa Pousa de Fontán, Mañufe (San Vicente)
36388 Gondomar – Pontevedra
Tfno.: 886 110 233
ceip.chano.pinheiro@edu.xunta.gal

galicia

PRÁCTICAS RESTAURATIVAS (PR)

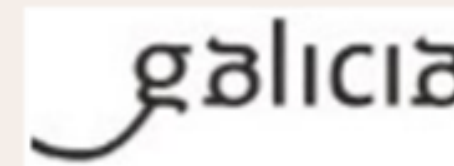
1. INTRODUCCIÓN



XUNTA DE GALICIA

CONSELLERÍA DE EDUCACIÓN, UNIVERSIDADE
E FORMACIÓN PROFESIONAL

36003662 CEIP Plurilingüe Chano Piñeiro
Rúa Pousa de Fontán, Mañufe (San Vicente)
36388 Gondomar – Pontevedra
Tfno.: 886 110 233
ceip.chano.pinheiro@edu.xunta.gal



PRÁCTICAS RESTAURATIVAS I (PR)

INTRODUCCIÓN

1. PRESENTACIÓN

2. CÍRCULO RESTAURATIVO



XUNTA DE GALICIA

CONSELLERÍA DE EDUCACIÓN, UNIVERSIDADE
E FORMACIÓN PROFESIONAL

36003662 CEIP Plurilingüe Chano Piñeiro
Rúa Pousa de Fontán, Mañufe (San Vicente)
36388 Gondomar – Pontevedra
Tfno.: 886 110 233
ceip.chano.pinheiro@edu.xunta.gal



PRÁCTICAS RESTAURATIVAS I (PR)

INTRODUCCIÓN

1. PRESENTACIÓN SEMINARIO

2. CÍRCULO RESTAURATIVO

Preguntas restaurativas:

- Si pudieras ser un súper héroe, ¿cuál serías y por qué?



XUNTA DE GALICIA

CONSELLERÍA DE EDUCACIÓN, UNIVERSIDADE
E FORMACIÓN PROFESIONAL

36003662 CEIP Plurilingüe Chano Piñeiro
Rúa Pousa de Fontán, Mañufe (San Vicente)
36388 Gondomar – Pontevedra
Tfno.: 886 110 233
ceip.chano.pinheiro@edu.xunta.gal



PRÁCTICAS RESTAURATIVAS I (PR)

1. PRESENTACIÓN SEMINARIO

2. CÍRCULO RESTAURATIVO

INTRODUCCIÓN

Preguntas restaurativas:

- Si pudieras ser un súper héroe, ¿cuál serías y por qué?
- Si fueras una casa, ¿qué parte serías y por qué?



XUNTA DE GALICIA

CONSELLERÍA DE EDUCACIÓN, UNIVERSIDADE
E FORMACIÓN PROFESIONAL

36003662 CEIP Plurilingüe Chano Piñeiro
Rúa Pousa de Fontán, Mañufe (San Vicente)
36388 Gondomar – Pontevedra
Tfno.: 886 110 233
ceip.chano.pinheiro@edu.xunta.gal



PRÁCTICAS RESTAURATIVAS I (PR)

INTRODUCCIÓN

1. PRESENTACIÓN SEMINARIO

2. CÍRCULO RESTAURATIVO

Preguntas restaurativas:

- Si pudieras ser un súper héroe, ¿cuál serías y por qué?
- Si fueras una casa, ¿qué parte serías y por qué?
- ¿Qué estado anímico o sentimiento tirarías a un pozo?



XUNTA DE GALICIA

CONSELLERÍA DE EDUCACIÓN, UNIVERSIDADE
E FORMACIÓN PROFESIONAL

36003662 CEIP Plurilingüe Chano Piñeiro
Rúa Pousa de Fontán, Mañufe (San Vicente)
36388 Gondomar – Pontevedra
Tfno.: 886 110 233
ceip.chano.pinheiro@edu.xunta.gal



PRÁCTICAS RESTAURATIVAS I (PR)

INTRODUCCIÓN

2. Estructura cooperativo de cabezas numeradas (Kagan)

3. Rutina de pensamiento (Ritchhart): Antes pensaba, ahora pienso (adaptada)

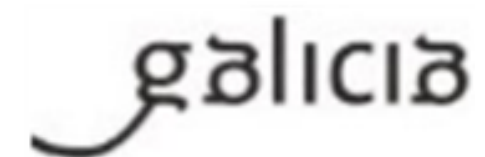




XUNTA DE GALICIA

CONSELLERÍA DE EDUCACIÓN, UNIVERSIDADE
E FORMACIÓN PROFESIONAL

36003662 CEIP Plurilingüe Chano Piñeiro
Rúa Pousa de Fontán, Mañufe (San Vicente)
36388 Gondomar – Pontevedra
Tfno.: 886 110 233
ceip.chano.pinheiro@edu.xunta.gal



PRÁCTICAS RESTAURATIVAS (PR)

2.LA HISTORIA DE MARÍA



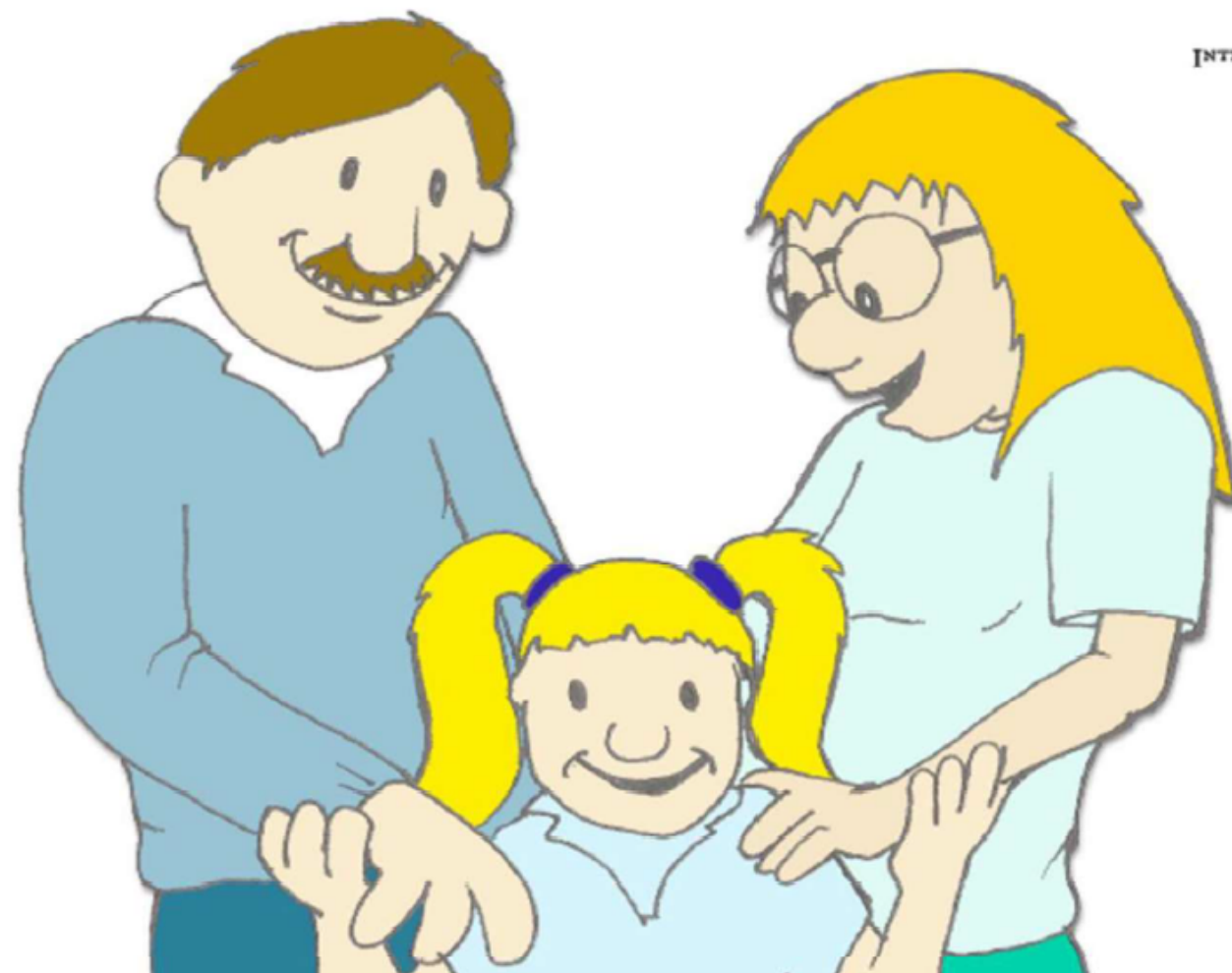
XUNTA DE GALICIA

CONSELLERÍA DE EDUCACIÓN, UNIVERSIDADE
E FORMACIÓN PROFESIONAL

36003662 CEIP Plurilingüe Chano Piñeiro
Rúa Pousa de Fontán, Mañufe (San Vicente)
36388 Gondomar – Pontevedra
Tfno.: 886 110 233
ceip.chano.pinheiro@edu.xunta.gal

galicia

PRÁCTICAS RESTAURATIVAS (PR)



INTERNATIONAL INSTITUTE FOR
RESTORATIVE PRACTICES
A GRADUATE SCHOOL

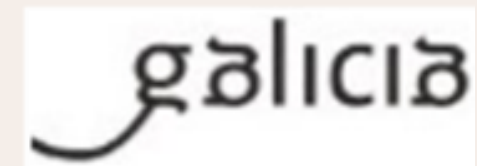
MARÍA ATOPA DIÑEIRO



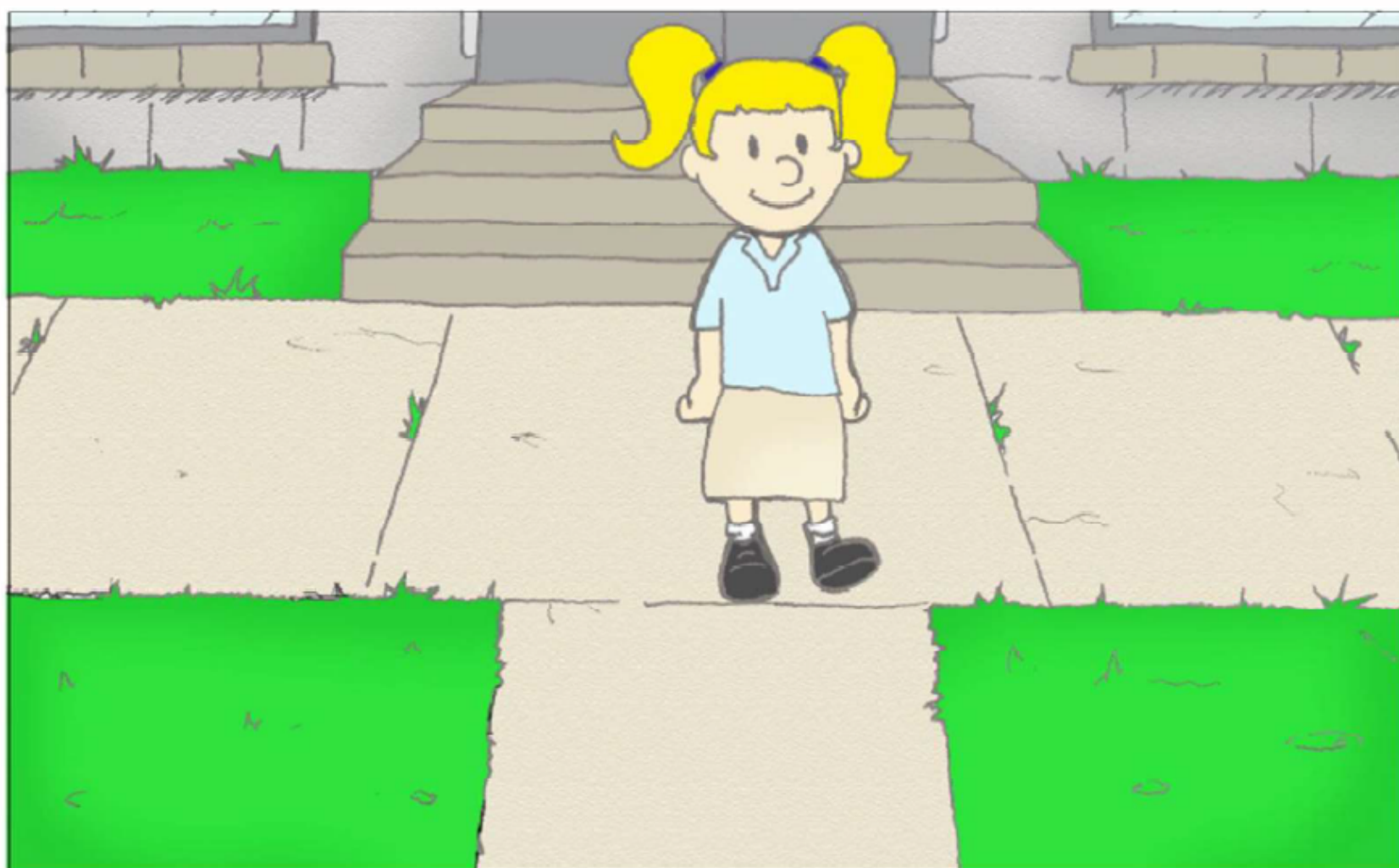
XUNTA DE GALICIA

CONSELLERÍA DE EDUCACIÓN, UNIVERSIDADE
E FORMACIÓN PROFESIONAL

36003662 CEIP Plurilingüe Chano Pinheiro
Rúa Pousa de Fontán, Mañufe (San Vicente)
36388 Gondomar - Pontevedra
Tfno.: 886 110 233
ceip.chano.pinheiro@edu.xunta.gal



PRÁCTICAS RESTAURATIVAS (PR)



María regresaba do colexio un día calquera



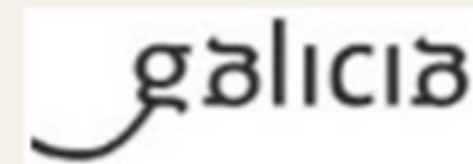
Atopou cartos no chan diante da súa casa



XUNTA DE GALICIA

CONSELLERÍA DE EDUCACIÓN, UNIVERSIDADE
E FORMACIÓN PROFESIONAL

36003662 CEIP Plurilingüe Chano Piñeiro
Rúa Pousa de Fontán, Mañufe (San Vicente)
36388 Gondomar - Pontevedra
Tfno.: 886 110 233
ceip.chano.pinheiro@edu.xunta.gal



PRÁCTICAS RESTAURATIVAS (PR)



Pensou nas cousas que podería mercar...



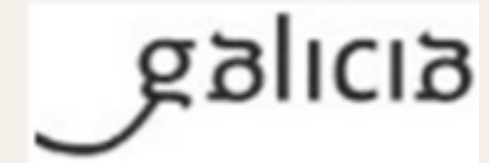
Ó chegar a casa non lle contou nada á súa nai



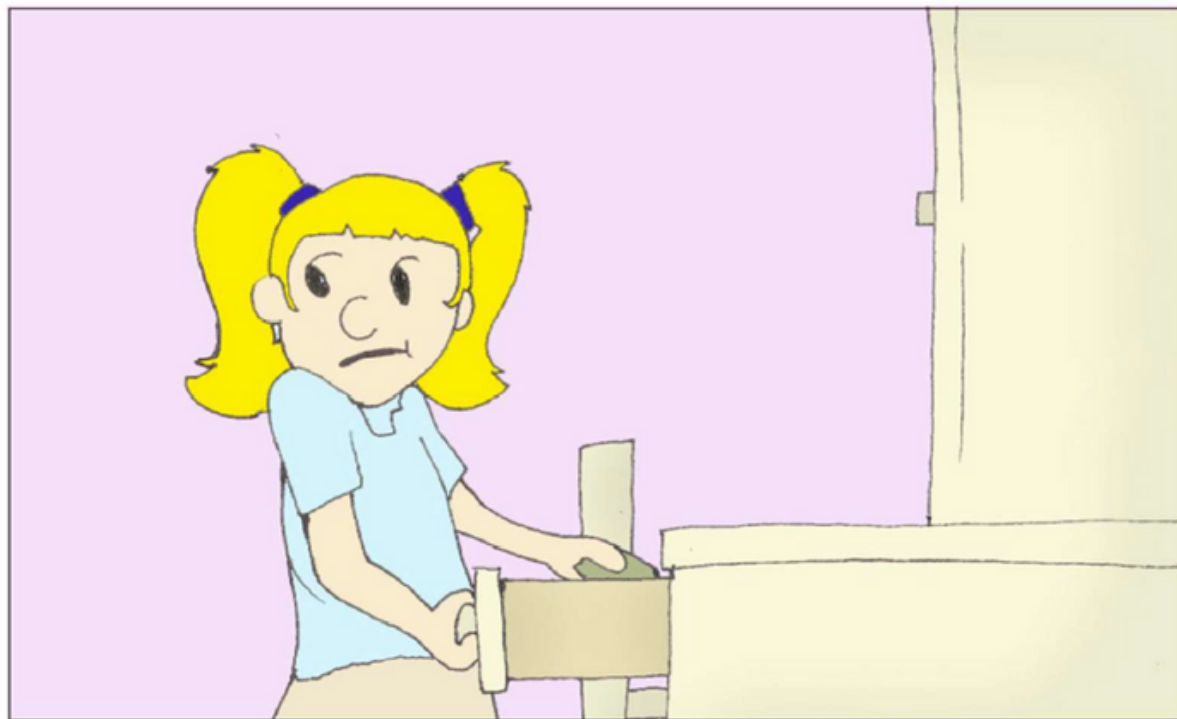
XUNTA DE GALICIA

CONSELLERÍA DE EDUCACIÓN, UNIVERSIDADE
E FORMACIÓN PROFESIONAL

36003662 CEIP Plurilingüe Chano Piñeiro
Rúa Pousa de Fontán, Mañufe (San Vicente)
36388 Gondomar – Pontevedra
Tfno.: 886 110 233
ceip.chano.pinheiro@edu.xunta.gal



PRÁCTICAS RESTAURATIVAS (PR)



Pola contra, calou e gardou os cartos no escritorio da súa habitación



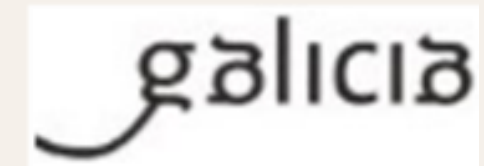
Ó día seguinte gastou parte do diñeiro



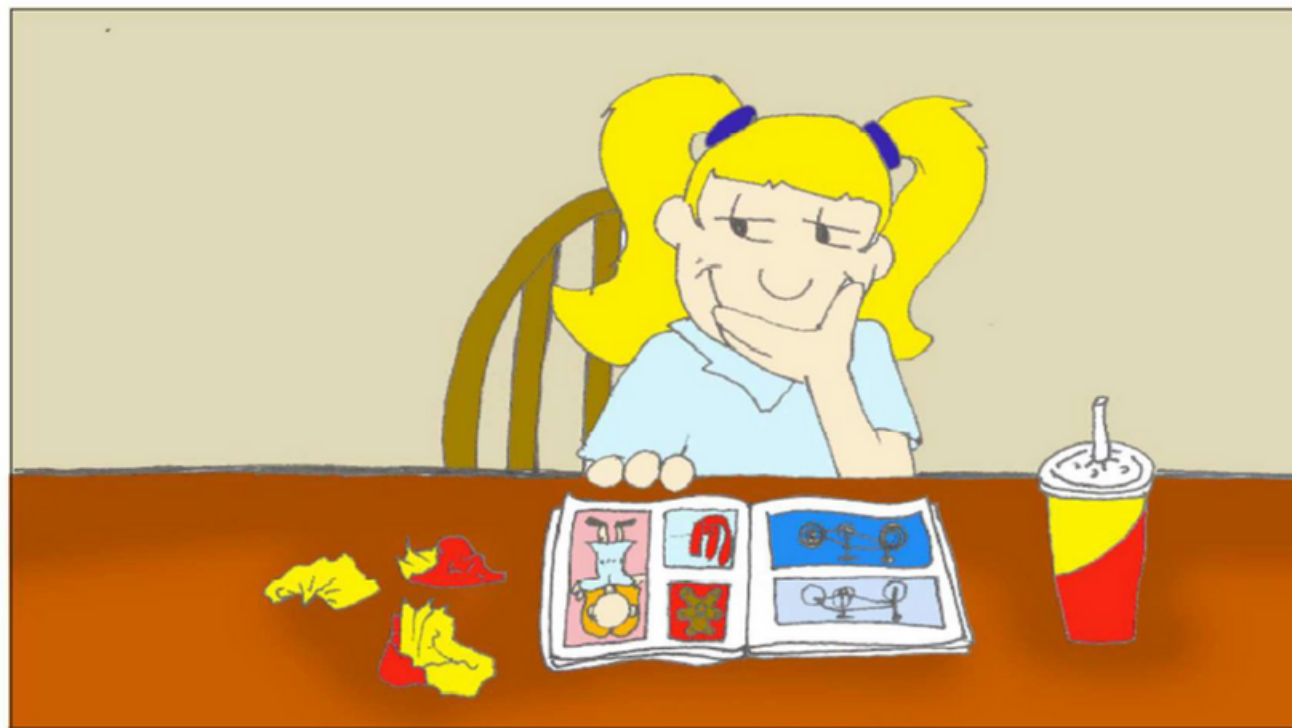
XUNTA DE GALICIA

CONSELLERÍA DE EDUCACIÓN, UNIVERSIDADE
E FORMACIÓN PROFESIONAL

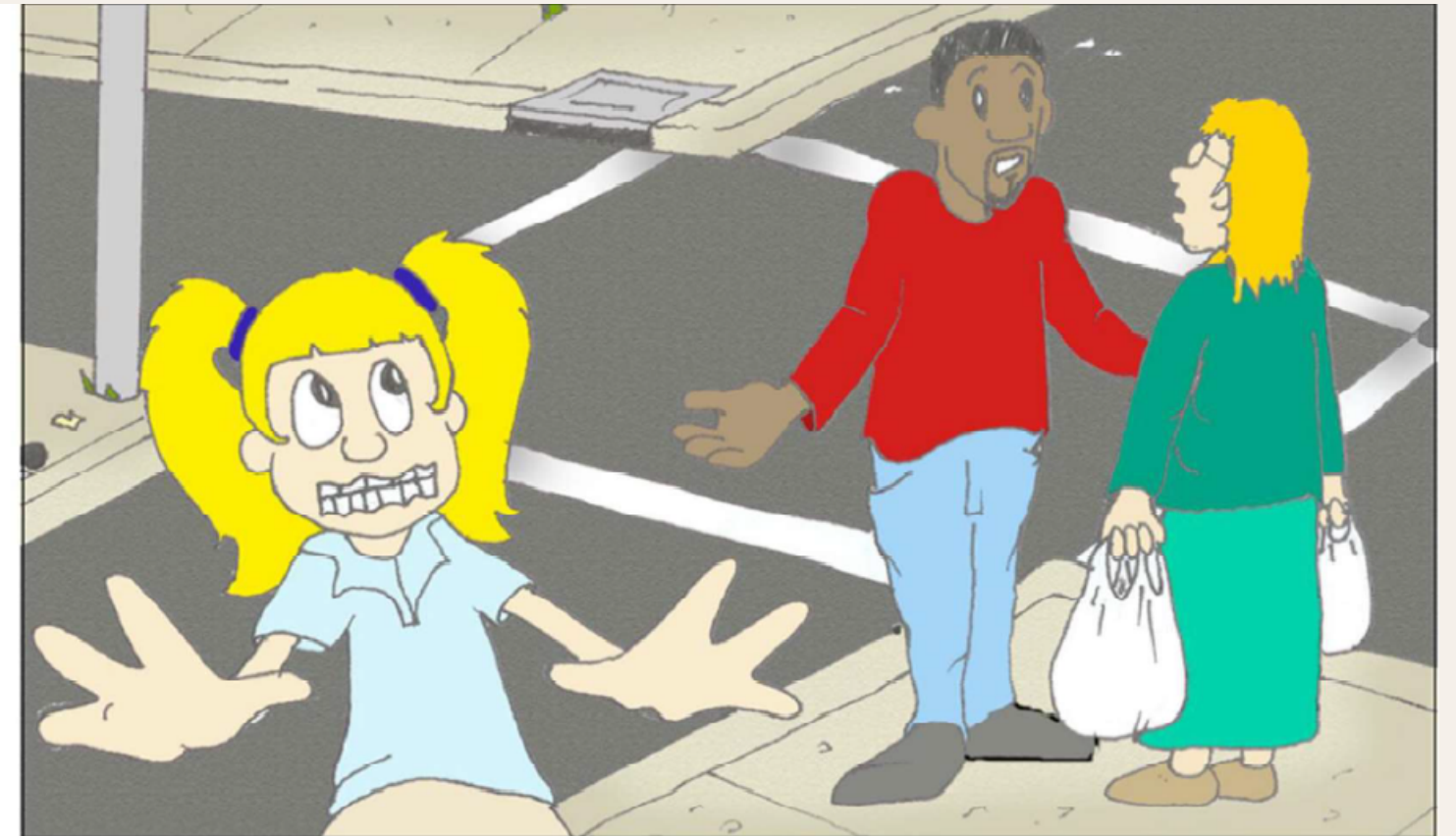
36003662 CEIP Plurilingüe Chano Piñeiro
Rúa Pousa de Fontán, Mañufe (San Vicente)
36388 Gondomar - Pontevedra
Tfno.: 886 110 233
ceip.chano.pinheiro@edu.xunta.gal



PRÁCTICAS RESTAURATIVAS (PR)



Tamén botou unha ollada a un catálogo de xoguetes para ver
en que gastaría o resto do diñeiro



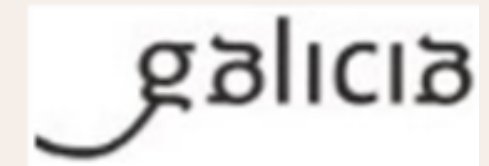
Despois, na rúa, escoitou ó veciño dicirle á súa nai..



XUNTA DE GALICIA

CONSELLERÍA DE EDUCACIÓN, UNIVERSIDADE
E FORMACIÓN PROFESIONAL

36003662 CEIP Plurilingüe Chano Piñeiro
Rúa Pousa de Fontán, Mañufe (San Vicente)
36388 Gondomar - Pontevedra
Tfno.: 886 110 233
ceip.chano.pinheiro@edu.xunta.gal



PRÁCTICAS RESTAURATIVAS (PR)



...que perdera os cartos aforrados para ir de vacacións coa
súa familia



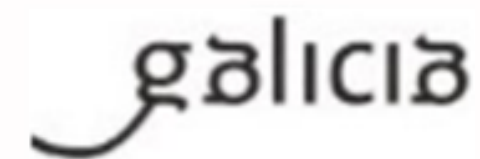
María sentiuse mal tras escoitar ó veciño, pero aínda así, non
lle dixo nada á nai.



XUNTA DE GALICIA

CONSELLERÍA DE EDUCACIÓN, UNIVERSIDADE
E FORMACIÓN PROFESIONAL

36003662 CEIP Plurilingüe Chano Piñeiro
Rúa Pousa de Fontán, Mañufe (San Vicente)
36388 Gondomar – Pontevedra
Tfno.: 886 110 233
ceip.chano.pinheiro@edu.xunta.gal



PRÁCTICAS RESTAURATIVAS (PR)

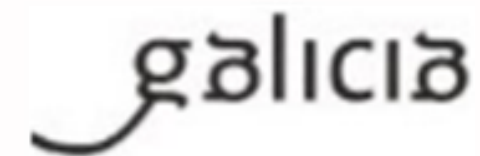
¿Qué pensáis sobre lo que hizo María?



XUNTA DE GALICIA

CONSELLERÍA DE EDUCACIÓN, UNIVERSIDADE
E FORMACIÓN PROFESIONAL

36003662 CEIP Plurilingüe Chano Piñeiro
Rúa Pousa de Fontán, Mañufe (San Vicente)
36388 Gondomar – Pontevedra
Tfno.: 886 110 233
ceip.chano.pinheiro@edu.xunta.gal



PRÁCTICAS RESTAURATIVAS (PR)

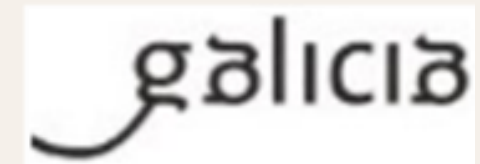
¿Quién creéis que se sentirá afectado,
contrariado, o herido por lo que hizo María?



XUNTA DE GALICIA

CONSELLERÍA DE EDUCACIÓN, UNIVERSIDADE
E FORMACIÓN PROFESIONAL

36003662 CEIP Plurilingüe Chano Piñeiro
Rúa Pousa de Fontán, Mañufe (San Vicente)
36388 Gondomar - Pontevedra
Tfno.: 886 110 233
ceip.chano.pinheiro@edu.xunta.gal



PRÁCTICAS RESTAURATIVAS (PR)



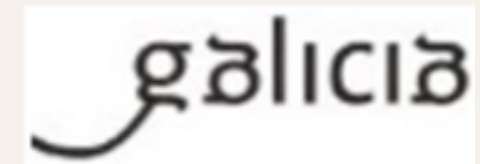
As persoas que sentíronse danadas ou contrariadas polo que
fixo María foron



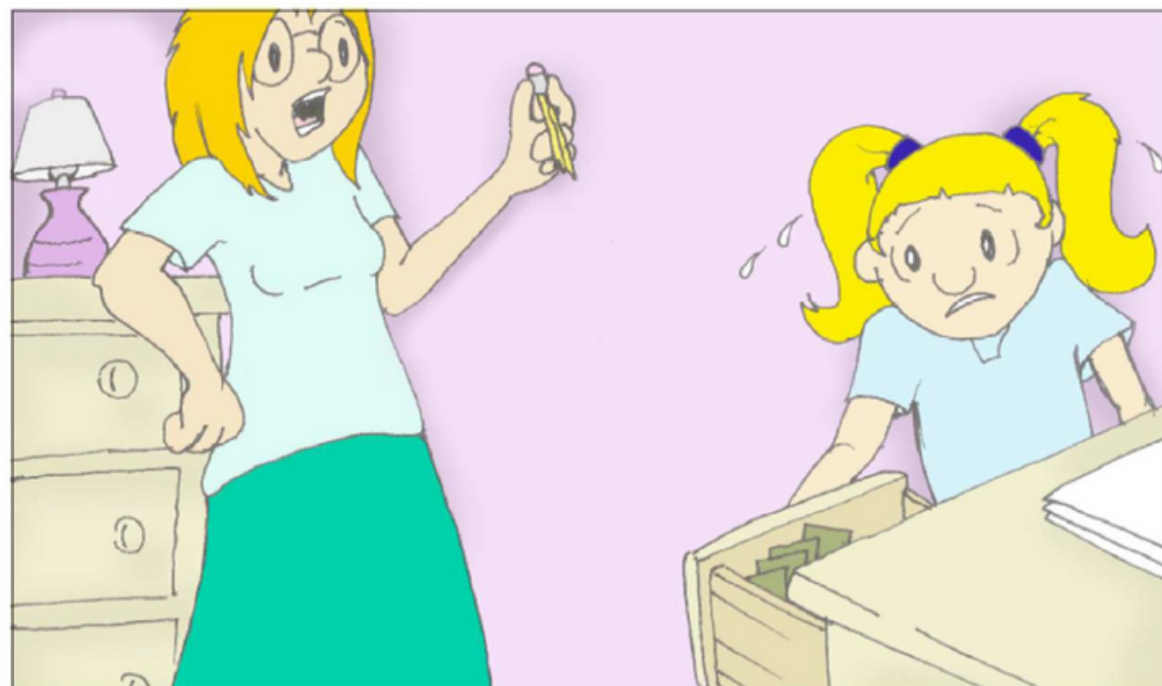
XUNTA DE GALICIA

CONSELLERÍA DE EDUCACIÓN, UNIVERSIDADE
E FORMACIÓN PROFESIONAL

36003662 CEIP Plurilingüe Chano Piñeiro
Rúa Pousa de Fontán, Mañufe (San Vicente)
36388 Gondomar - Pontevedra
Tfno.: 886 110 233
ceip.chano.pinheiro@edu.xunta.gal



PRÁCTICAS RESTAURATIVAS (PR)



Ó día seguinte, cando a nai de María entrou na habitación para
pedirlle un lapis ...



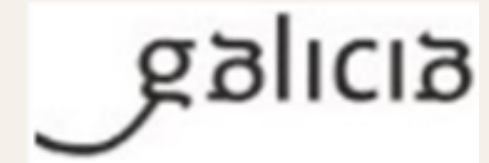
...viu os cartos no escritorio de María



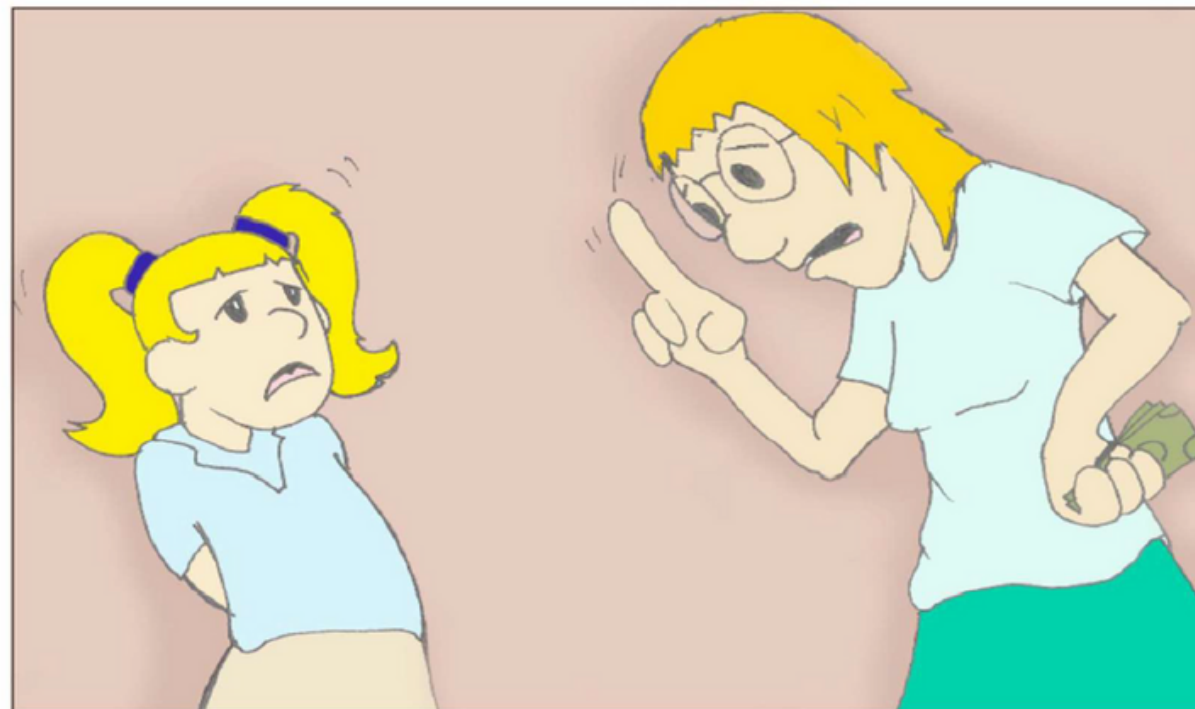
XUNTA DE GALICIA

CONSELLERÍA DE EDUCACIÓN, UNIVERSIDADE
E FORMACIÓN PROFESIONAL

36003662 CEIP Plurilingüe Chano Piñeiro
Rúa Pousa de Fontán, Mañufe (San Vicente)
36388 Gondomar - Pontevedra
Tfno.: 886 110 233
ceip.chano.pinheiro@edu.xunta.gal



PRÁCTICAS RESTAURATIVAS (PR)



María admitiu que atopara os cartos e que xa gastara parte deles.

¿Como cres que está a sentirse
María agora?

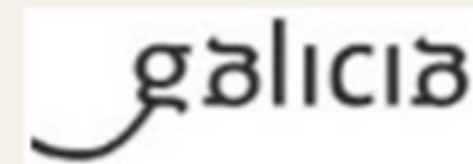




XUNTA DE GALICIA

CONSELLERÍA DE EDUCACIÓN, UNIVERSIDADE
E FORMACIÓN PROFESIONAL

36003662 CEIP Plurilingüe Chano Piñeiro
Rúa Pousa de Fontán, Mañufe (San Vicente)
36388 Gondomar – Pontevedra
Tfno.: 886 110 233
ceip.chano.pinheiro@edu.xunta.gal



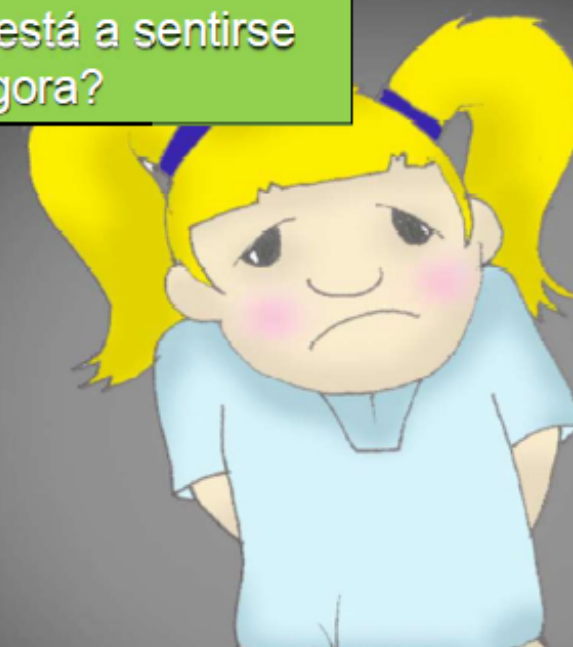
PRÁCTICAS RESTAURATIVAS (PR)

¿Como cres que está a sentirse
María agora?



¿Cómo se sente a nai de María polo
que ela fixo?

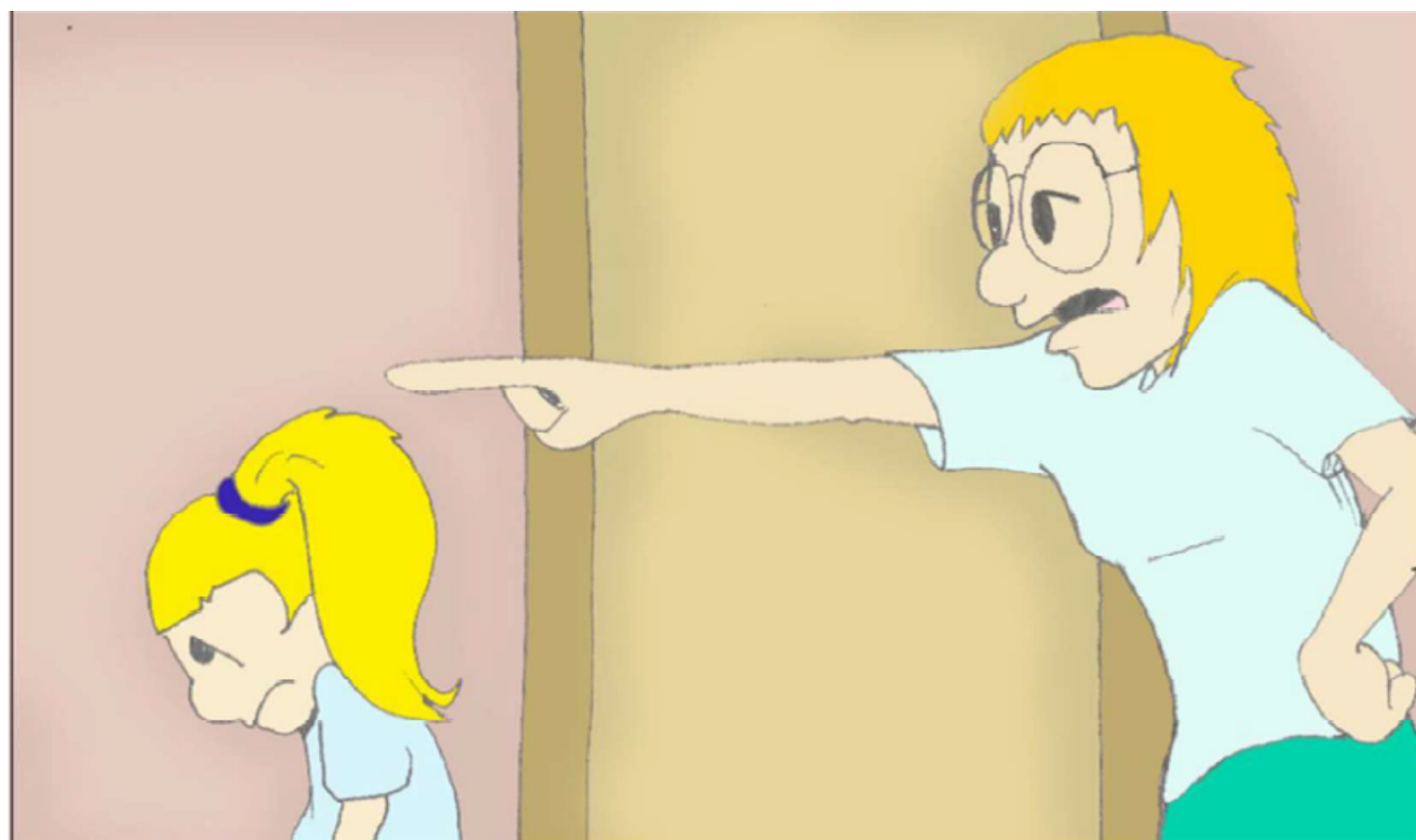
¿Como cres que está a sentirse
María agora?



¿Que cres que
debería pasar
con María?

¿Cómo se sente a nai de María polo
que ela fixo?

PRÁCTICAS RESTAURATIVAS (PR)



A nai de María mandouna para o seu cuarto.

¿Qué pretende la madre de María cuando la castiga en su habitación?

¿Qué creéis que va a hacer María mientras esté castigada en su habitación?



XUNTA DE GALICIA

CONSELLERÍA DE EDUCACIÓN, UNIVERSIDADE
E FORMACIÓN PROFESIONAL

36003662 CEIP Plurilingüe Chano Piñeiro
Rúa Pousa de Fontán, Mañufe (San Vicente)
36388 Gondomar - Pontevedra
Tfno.: 886 110 233
ceip.chano.pinheiro@edu.xunta.gal

galicia

PRÁCTICAS RESTAURATIVAS (PR)

¿Como axuda isto a María a entender a quen danou?



¿Como axuda isto a María a entender a quen danou?



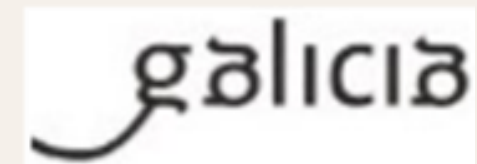
¿Que precisa facer María para arranxar as cousas?



XUNTA DE GALICIA

CONSELLERÍA DE EDUCACIÓN, UNIVERSIDADE
E FORMACIÓN PROFESIONAL

36003662 CEIP Plurilingüe Chano Pinheiro
Rúa Pousa de Fontán, Mañufe (San Vicente)
36388 Gondomar - Pontevedra
Tfno.: 886 110 233
ceip.chano.pinheiro@edu.xunta.gal



PRÁCTICAS RESTAURATIVAS (PR)

Os pais preguntáronlle a
María que pensaba que
debería facer para arranxar
as cousas



María respondeu que debería devolver os cartos e pedir
desculpas

Os pais decidiron que organizarían unha reunión
para que puidera facelo



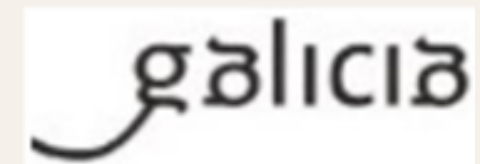
O pai falou co veciño e explicoulle o acontecido,
pediulles que asistisen a súa casa para manter unha
reunión entre as dúas familias



XUNTA DE GALICIA

CONSELLERÍA DE EDUCACIÓN, UNIVERSIDADE
E FORMACIÓN PROFESIONAL

36003662 CEIP Plurilingüe Chano Piñeiro
Rúa Pousa de Fontán, Mañufe (San Vicente)
36388 Gondomar – Pontevedra
Tfno.: 886 110 233
ceip.chano.pinheiro@edu.xunta.gal



PRÁCTICAS RESTAURATIVAS (PR)



A reunión

¿Quién crees que debe hablar primero?

¿Qué preguntas se deben hacer?

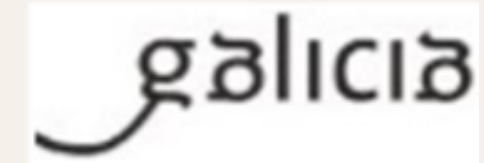
¿Qué esperas que pase en esta reunión?



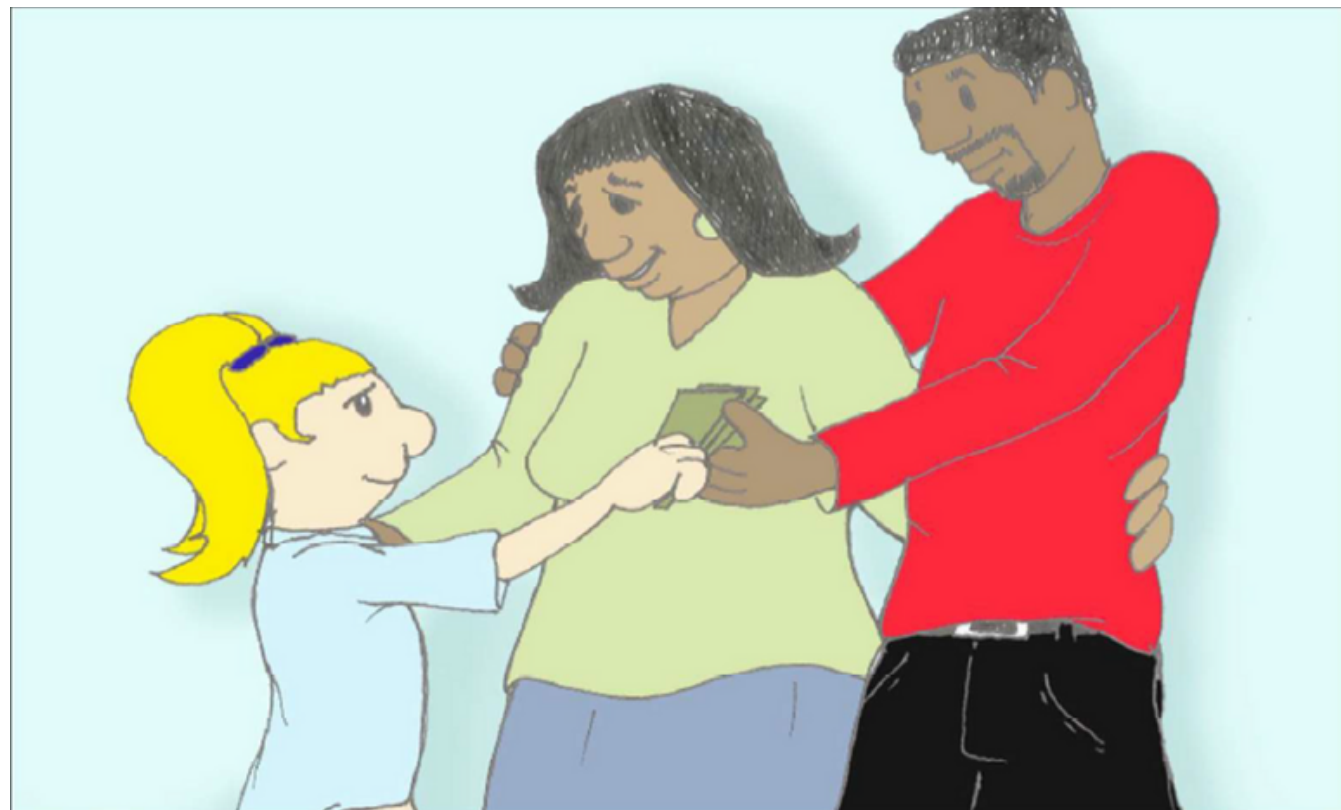
XUNTA DE GALICIA

CONSELLERÍA DE EDUCACIÓN, UNIVERSIDADE
E FORMACIÓN PROFESIONAL

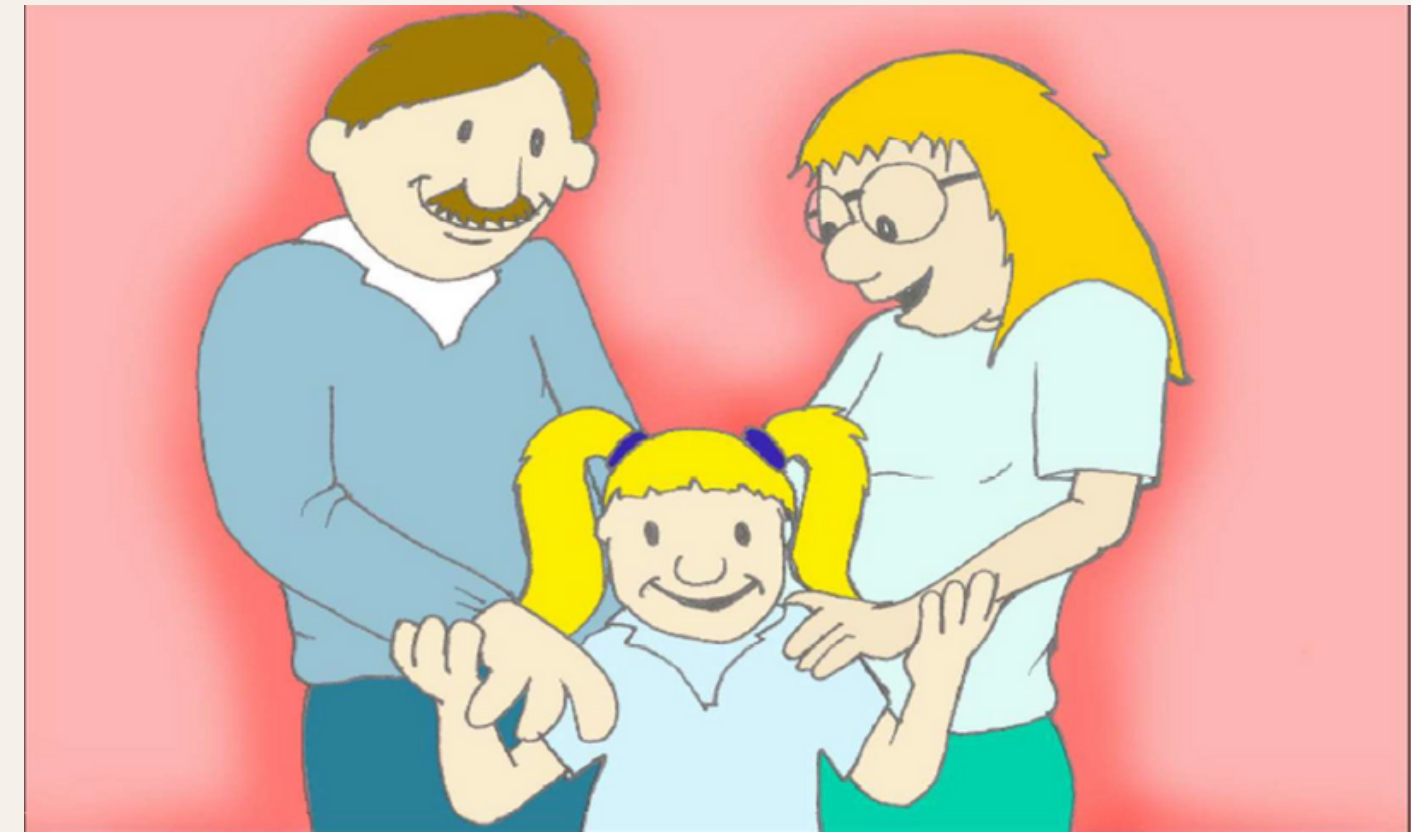
36003662 CEIP Plurilingüe Chano Piñeiro
Rúa Pousa de Fontán, Mañufe (San Vicente)
36388 Gondomar – Pontevedra
Tfno.: 886 110 233
ceip.chano.pinheiro@edu.xunta.gal



PRÁCTICAS RESTAURATIVAS (PR)



María devolveu os cartos ós veciños e pediulles
desculpas



¿Como cres que se sentiron os pais de María nese
momento?

PRÁCTICAS RESTAURATIVAS (PR)

¿Qué fue lo que aprendió María de esta experiencia?

¿Qué hizo que la historia tuviera un final feliz?

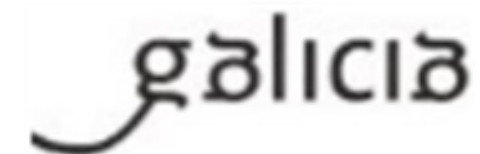
¿Solo con haber castigado a María, el final de la historia habría sido el mismo?



XUNTA DE GALICIA

CONSELLERÍA DE EDUCACIÓN, UNIVERSIDADE
E FORMACIÓN PROFESIONAL

36003662 CEIP Plurilingüe Chano Pinheiro
Rúa Pousa de Fontán, Mañufe (San Vicente)
36388 Gondomar – Pontevedra
Tfno.: 886 110 233
ceip.chano.pinheiro@edu.xunta.gal



PRÁCTICAS RESTAURATIVAS (PR)

3.¿QUÉ SON LAS PRÁCTICAS RESTAURATIVAS?



LA JUSTICIA RESTAURATIVA

- Es una respuesta y una actitud frente al conflicto en el que, a diferencia de la justicia penal retributiva, reivindica la visión de la víctima, agresor y de la comunidad en el proceso de administración de justicia.
- Su base son las tres R:
 - 1.Responsabilización del infractor/a
 - 2.Reparación a la víctima
 - 3.Restauración del diálogo y de las relaciones.
 - Reeducar y reintegrar
- El proceso de diálogo es la gran diferencia entre la Justicia Restaurativa y la Retributiva.

JUSTICIA RESTAURATIVA VS JUSTICIA PENAL

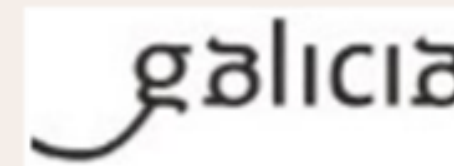
	X. ORDINARIA OU PENAL	X. RESTAURATIVA
DELITO	Infracción á normativa ou lei	Conflicto entre persoas
RESPONSABILIDADE	Individual	Individual e social
CONTROL	Sistema penal (disciplinario)	Comunidade
PROTAGONISTAS	Infractor e o Estado (Dirección)	Vítima, agresora e comunidade
PROCEDEMENTO	Xudicial (sancionador)	Diálogo
FINALIDADE	Probar o delito (falta) Establecer responsabilidades Aplicar castigos ou sancións (accións correctoras)	Resolver conflitos Asumir responsabilidades Reparar o dano
TEMPORALIDADE	Está focalizado no pasado	Está focalizado no futuro



XUNTA DE GALICIA

CONSELLERÍA DE EDUCACIÓN, UNIVERSIDADE
E FORMACIÓN PROFESIONAL

36003662 CEIP Plurilingüe Chano Piñeiro
Rúa Pousa de Fontán, Mañufe (San Vicente)
36388 Gondomar – Pontevedra
Tfno.: 886 110 233
ceip.chano.pinheiro@edu.xunta.gal



LA JUSTICIA RESTAURATIVA Y EL DIÁLOGO

El **diálogo** permite a las personas analizar quién fue dañado, cómo, y qué se debe hacer para reparar el daño.

- A la **víctima** le permite expresar directamente a la ofensora la ofensa y sus sentimientos (dolor, miedo, angustia, etc.) y contribuir de esta manera a superar el impacto de lo acontecido.
- Al **agresor** le permite ser más consciente del daño causado, podrá asumir su responsabilidad y proporcionarle la posibilidad de reparar las consecuencias de lo que hizo.
- A la **comunidad** le permite ser parte activa del proceso.



XUNTA DE GALICIA

CONSELLERÍA DE EDUCACIÓN, UNIVERSIDADE
E FORMACIÓN PROFESIONAL

36003662 CEIP Plurilingüe Chano Piñeiro
Rúa Pousa de Fontán, Mañufe (San Vicente)
36388 Gondomar – Pontevedra
Tfno.: 886 110 233
ceip.chano.pinheiro@edu.xunta.gal



JUSTICIA RESTAURATIVA

- Son un **SUBGRUPO** dentro de las Prácticas Restaurativas (**Instituto Internacional de Prácticas Restaurativas, IIRP**).
- Es reactiva, es decir, responde a conductas indebidas una vez que pasan.
- Hace eco de prácticas ancestrales de mediación víctima-agresor. En la actualidad se amplía este proceso de subsanación incluyendo también a las comunidades afectivas (familias, círculos de las víctimas y agresores), potenciando la mejora la cohesión social (**McCold y Wachtel, 2003**)

PRÁCTICAS RESTAURATIVAS

"Es una forma de pensar y ser, enfocada en crear espacios seguros para verdaderas conversaciones que profundicen la relación y creen comunidades conectadas y más fuertes"
(Mark Vander Venner, 2016)

Las prácticas restaurativas son reactivas y proactivas (Watchel, 2012)

Las prácticas restaurativas pueden verse como una nueva "herramienta" o se pueden considerar como tu "caja de herramientas" (O'Connell, 2017)

Las personas en posición de autoridad deben hacer cosas **CON** nosotros, en lugar de CONTRA o PARA nosotros.

Separa la **acción** de la **persona**: rechaza la conducta inaceptable y reconoce el valor de la persona y su potencial para contribuir con la sociedad.



XUNTA DE GALICIA

CONSELLERÍA DE EDUCACIÓN, UNIVERSIDADE
E FORMACIÓN PROFESIONAL

36003662 CEIP Plurilingüe Chano Piñeiro
Rúa Pousa de Fontán, Mañufe (San Vicente)
36388 Gondomar – Pontevedra
Tfno.: 886 110 233
ceip.chano.pinheiro@edu.xunta.gal

galicia

PRÁCTICAS RESTAURATIVAS (PR)

4.BASES TEÓRICAS

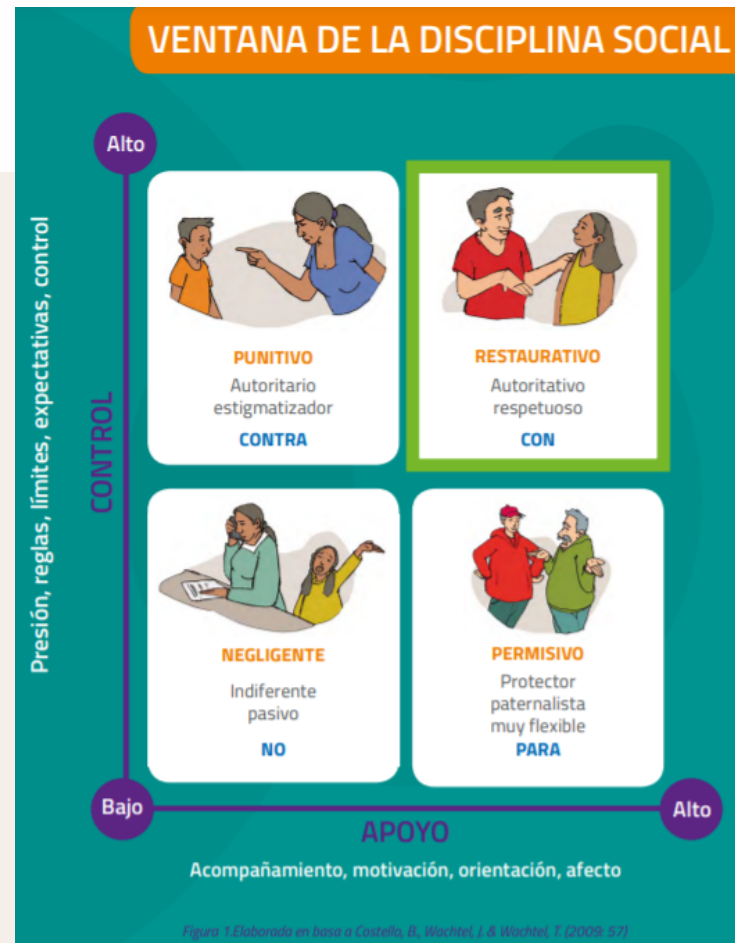


XUNTA DE GALICIA
CONSELLERÍA DE EDUCACIÓN, UNIVERSIDADE
E FORMACIÓN PROFESIONAL

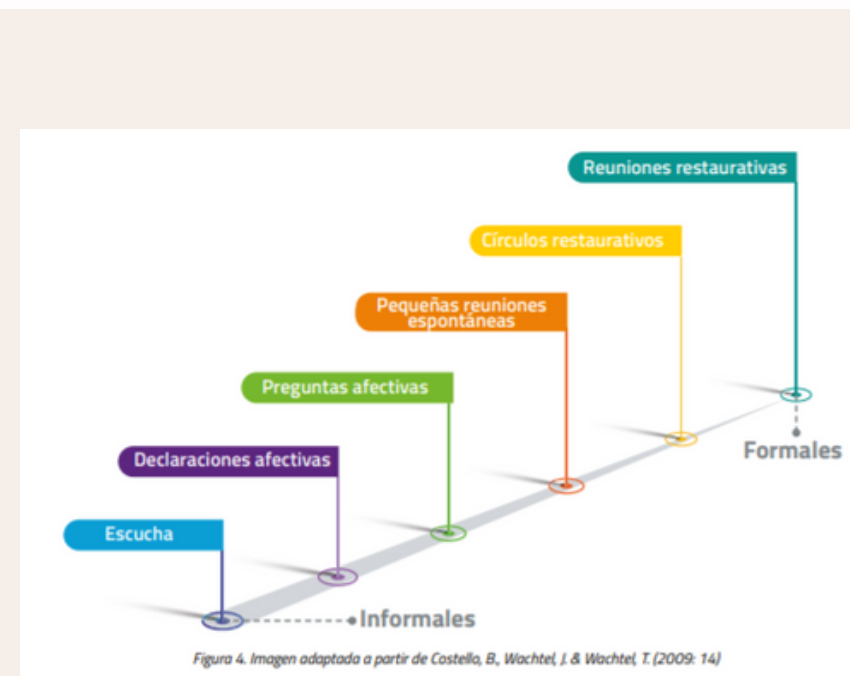
36003662 CEIP Plurilingüe Chano Piñeiro
Rúa Pousa de Fontán, Mañufe (San Vicente)
36388 Gondomar – Pontevedra
Tfno.: 886 110 233
ceip.chano.pinheiro@edu.xunta.gal

galicia

BASES DE LAS PRÁCTICAS RESTAURATIVAS



1.La ventana de la responsabilidad social



2.El diálogo restaurativo

Los individuos cooperan y confían cuando observan un proceso justo.
(W. Chan Kim & Renee Mauborgne ,
Harvard Business Review , 2003)

3.El proceso justo



4.Tª de los afectos y el compás de la vergüenza



XUNTA DE GALICIA

CONSELLERÍA DE EDUCACIÓN, UNIVERSIDADE
E FORMACIÓN PROFESIONAL

36003662 CEIP Plurilingüe Chano Piñeiro
Rúa Pousa de Fontán, Mañufe (San Vicente)
36388 Gondomar – Pontevedra
Tfno.: 886 110 233
ceip.chano.pinheiro@edu.xunta.gal

galicia

BASES DE LAS PRÁCTICAS RESTAURATIVAS

1. La ventana de la responsabilidad social

- Si quedamos en el control no llegaremos a conectar ni a promover responsabilidad
- Si tan solo damos apoyo, no fomentamos su responsabilidad
- Si no apoyamos ni fomentamos su responsabilidad...

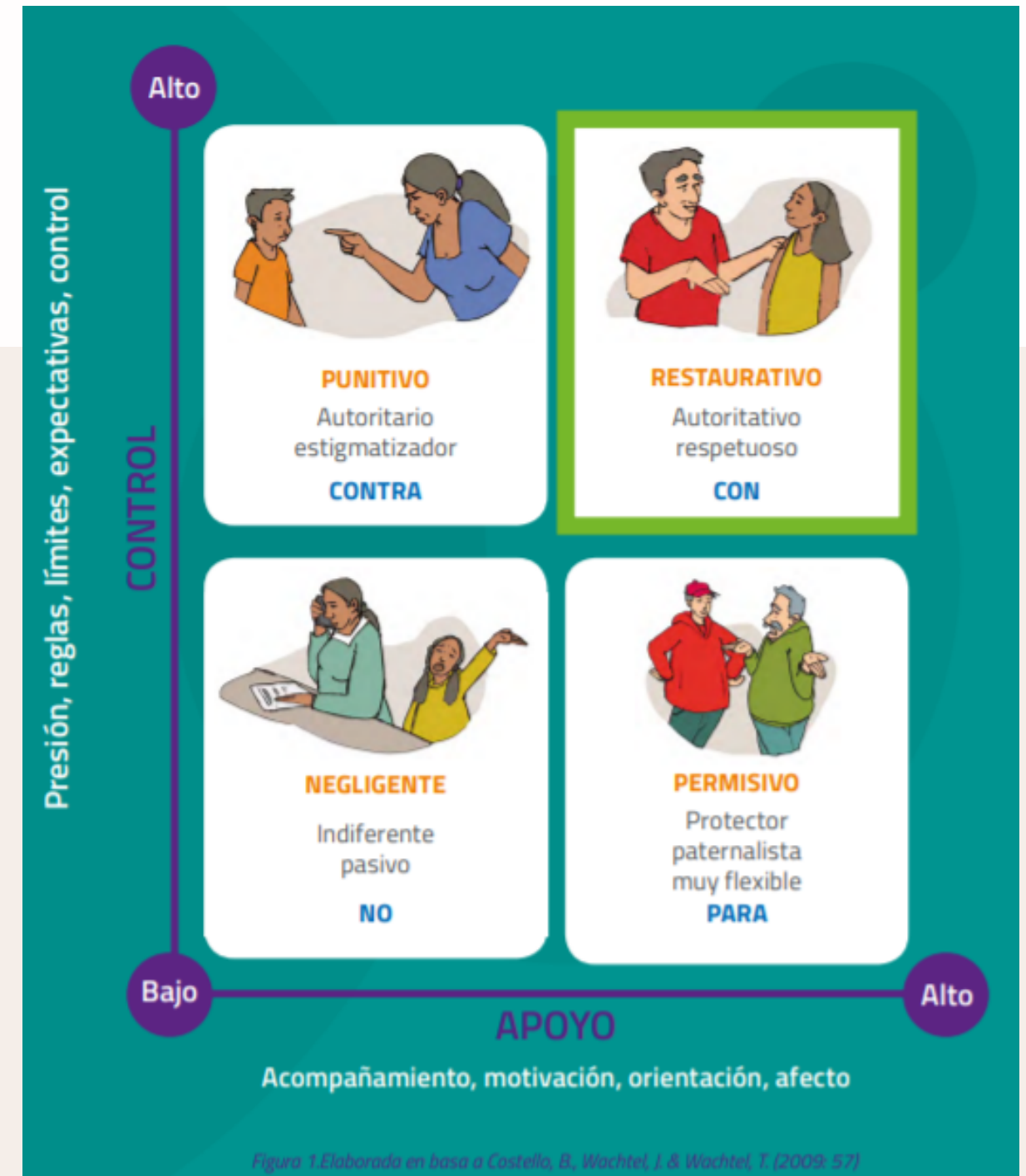


Figura 1. Elaborada en base a Castello, B., Wachtel, J. & Wachtel, T. (2009: 57)



XUNTA DE GALICIA

CONSELLERÍA DE EDUCACIÓN, UNIVERSIDADE
E FORMACIÓN PROFESIONAL

36003662 CEIP Plurilingüe Chano Piñeiro
Rúa Pousa de Fontán, Mañufe (San Vicente)
36388 Gondomar – Pontevedra
Tfno.: 886 110 233
ceip.chano.pinheiro@edu.xunta.gal

galicia

BASES DE LAS PRÁCTICAS RESTAURATIVAS

2.El diálogo restaurativo

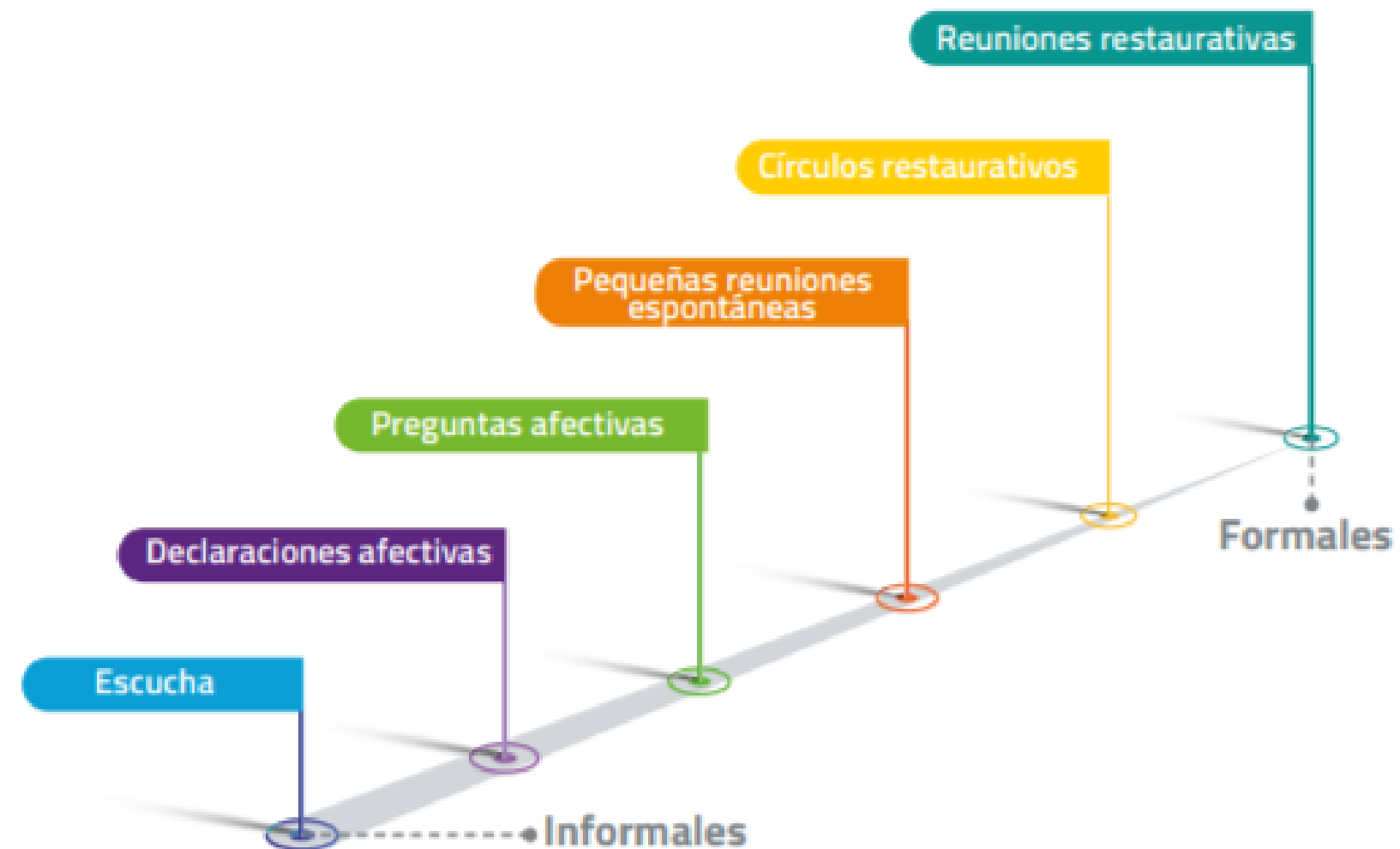


Figura 4. Imagen adaptada a partir de Castello, B., Wachtel, J. & Wachtel, T. (2009: 14)

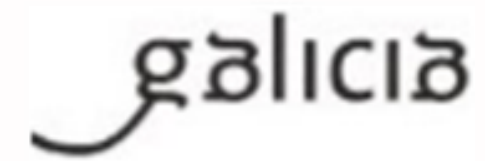
Para bloquear el diálogo restaurativo: ¿por qué?



XUNTA DE GALICIA

CONSELLERÍA DE EDUCACIÓN, UNIVERSIDADE
E FORMACIÓN PROFESIONAL

36003662 CEIP Plurilingüe Chano Piñeiro
Rúa Pousa de Fontán, Mañufe (San Vicente)
36388 Gondomar – Pontevedra
Tfno.: 886 110 233
ceip.chano.pinheiro@edu.xunta.gal



BASES DE LAS PRÁCTICAS RESTAURATIVAS

3.El proceso justo

**Los individuos
cooperan y confían
cuando observan un
proceso justo.**



PPIO PARTICIPACIÓN: involucrar y comprometer en las decisiones, escuchando opiniones y dando oportunidad de contribuir y debatir las opciones.

PPIO EXPLICACIÓN: todos deben saber por qué se tomaron las decisiones.

PPIO CLARIDAD DE EXPECTATIVAS: tomada la decisión, asegurarse de que todos la entienden, conocen lo que se espera de ellos y consecuencias no cumplimiento

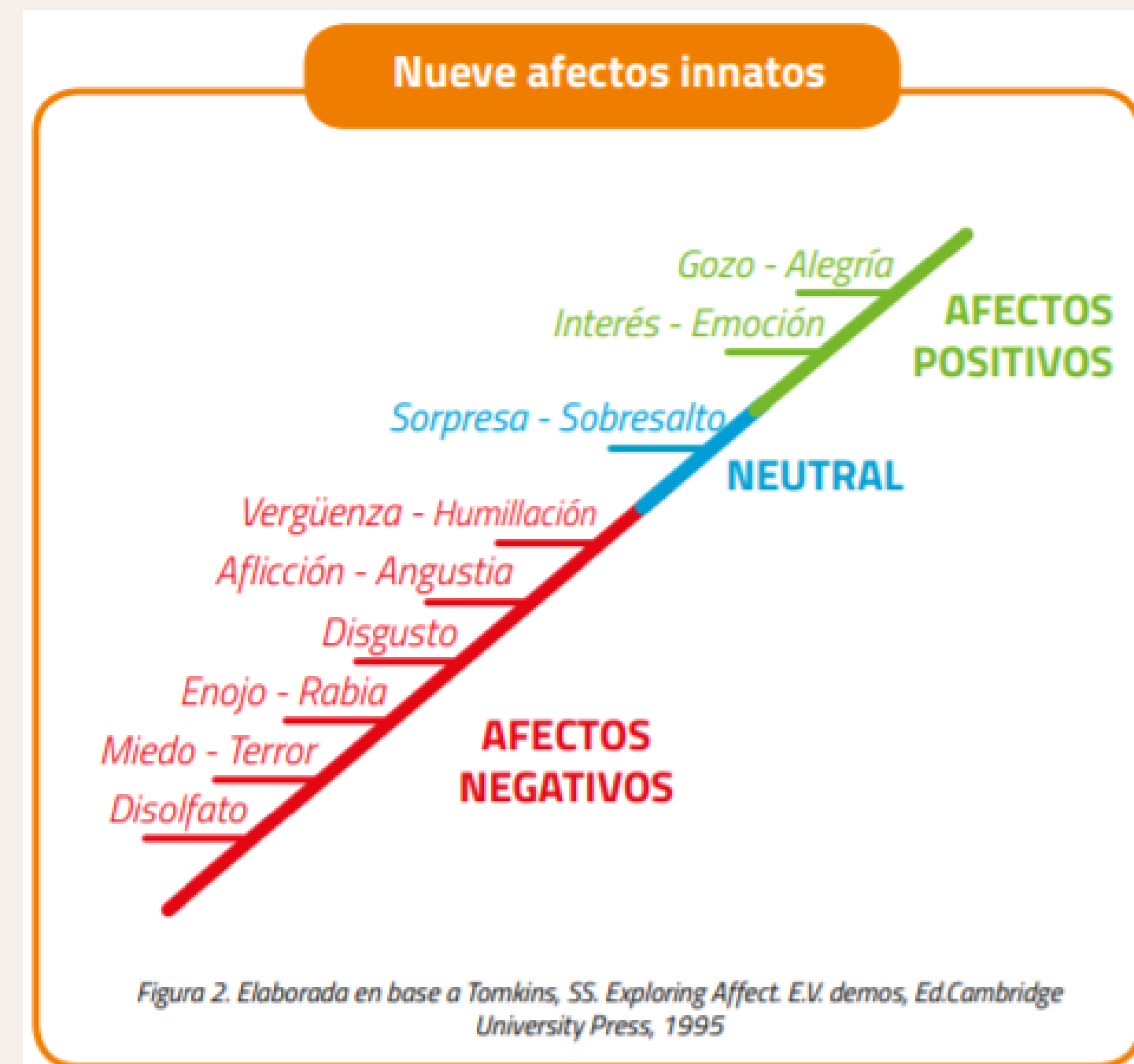
BASES DE LAS PRÁCTICAS RESTAURATIVAS

4. Tª de los afectos (Tomkins) y el compás de la vergüenza (Nathanson)

Para Tomkins, 1995 estamos en nuestro mejor estado emocional cuando somos capaces de:

- Maximizar nuestros afectos positivos
- Minimizar nuestros afectos negativos
- Expresar libremente nuestros afectos
- Maximizar el poder y la capacidad de hacer lo más posible los tres anteriores

Nathanson, 1992





XUNTA DE GALICIA

CONSELLERÍA DE EDUCACIÓN, UNIVERSIDADE
E FORMACIÓN PROFESIONAL

36003662 CEIP Plurilingüe Chano Piñeiro
Rúa Pousa de Fontán, Mañufe (San Vicente)
36388 Gondomar – Pontevedra
Tfno.: 886 110 233
ceip.chano.pinheiro@edu.xunta.gal

galicia

BASES DE LAS PRÁCTICAS RESTAURATIVAS

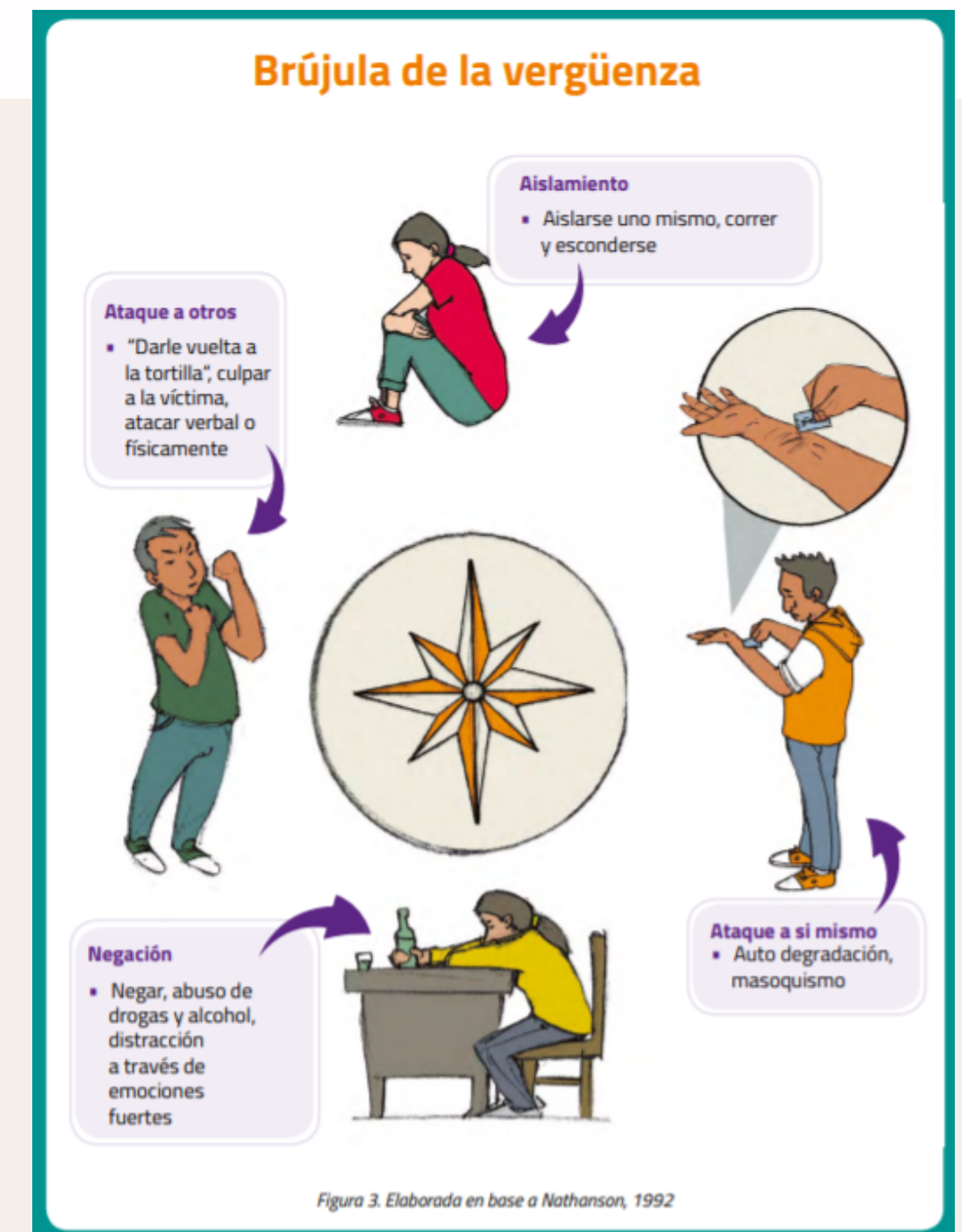
4. Tª de los afectos

(Tomkins) y la brújula de la vergüenza (Nathanson)

La vergüenza aparece cuando hacemos algo mal y cuando los afectos positivos son interrumpidos. P.e la vergüenza sentida por víctimas bullying

La vergüenza es el regulador social, enfrentarla positivamente es una oportunidad para el crecimiento

Nathanson recogió en la brújula los 4 reacciones habituales ante la vergüenza, su comprensión nos permite ser restaurativos ante conductas indebidas y ayudar a superar a otros a superar esa vergüenza: escuchando lo que tiene que decir, reconociendo sus sentimientos, animarlos a que expresen sus sentimientos y hablen de su experiencia.

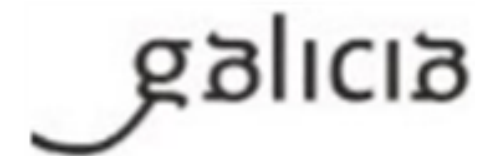




XUNTA DE GALICIA

CONSELLERÍA DE EDUCACIÓN, UNIVERSIDADE
E FORMACIÓN PROFESIONAL

36003662 CEIP Plurilingüe Chano Piñeiro
Rúa Pousa de Fontán, Mañufe (San Vicente)
36388 Gondomar – Pontevedra
Tfno.: 886 110 233
ceip.chano.pinheiro@edu.xunta.gal



PRÁCTICAS RESTAURATIVAS (PR)

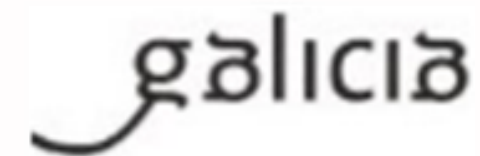
5.PUESTA EN COMÚN



XUNTA DE GALICIA

CONSELLERÍA DE EDUCACIÓN, UNIVERSIDADE
E FORMACIÓN PROFESIONAL

36003662 CEIP Plurilingüe Chano Piñeiro
Rúa Pousa de Fontán, Mañufe (San Vicente)
36388 Gondomar – Pontevedra
Tfno.: 886 110 233
ceip.chano.pinheiro@edu.xunta.gal



¿DUDAS O PREGUNTAS?

GRACIAS POR VUESTRA ATENCIÓN