

## **INFORMACIÓN TRABAJO DE METEOESCOLAS 2º ESO A**

O traballo realizado polo alumnado de 2º ESO A na materia de matemáticas consistiu na elaboración dun estudo estadístico a partir dos datos recollidos durante os meses de xaneiro, febreiro e marzo.

Cómpre dicir que a unidade didáctica de estatística apenas se puido traballar na aula, polo que o estudo feito reduciuse ao cálculo de medias aritméticas (de dous xeitos diferentes) e a elaboración de gráficas co programa Libre Office Calc. En concreto:

- Logo de ter recollidos os datos ao longo dese case tres meses, decidiuse primeiro que características se ían traballar (por grupos): temperaturas máximas, precipitacións e presión atmosférica.
- A continuación agrupáronse eses datos dividíndoos en meses para poder facer o estudo estadístico. Nese momento xa se empregou a programa Calc para facer o agrupamento por intervalos.
- Unha vez elaborada a táboas de frecuencias fixéronse os gráficos estadísticos correspondentes, neste caso histogramas.
- Por último, para o cálculo das medias aritméticas, empregamos dous métodos:
  - O visto na clase, determinando as marcas de clase (media 1)
  - Calculando o promedio de todos os datos recollidos (media 2)

A modo de conclusión, hai que dicir que, tendo en conta que a unidade didáctica de estatística traballouse ao final do curso e con poucos contidos traballados, polo que o estudo inicialmente previsto quedou bastante diminuído. Ademais, o alumnado apenas tiña traballado coa folla de cálculo, polo que houbo que lles explicar moi pouco a pouco como facer os cálculos e os gráficos estadísticos.

Enero

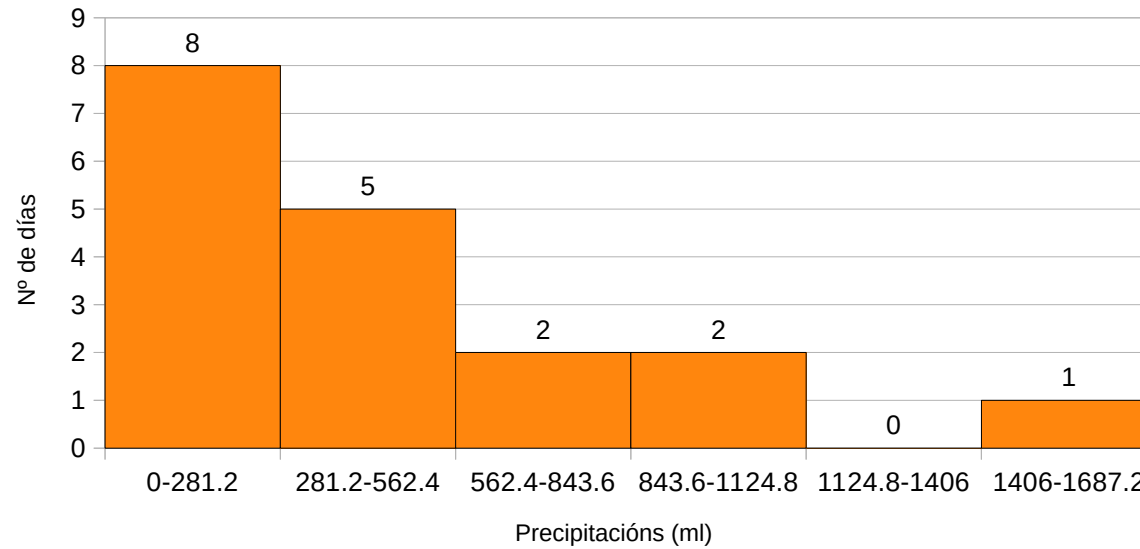
choiva	bins	frecuencias
1425	281,2	8
66	562,4	5
225	843,6	2
88	1124,8	2
264	1406	0
290	1687,2	1
200		
19		
300		
440		
443		
1095		
800		
135		
190		
310		
1070		
640		

Intervalos	Nº de días	Marca de clase	$x_i \cdot f_i$
0-281.2	8	140.6	1124.8
281.2-562.4	5	421.8	2109
562.4-843.6	2	703	1406
843.6-1124.8	2	984.2	1968.4
1124.8-1406	0	1265.4	0
1406-1687.2	1	1546.6	1546.6
	18		3515

Media 1 = 195,28

Media 2 = 444,44

Precipitaciones Xaneiro



## Febreiro

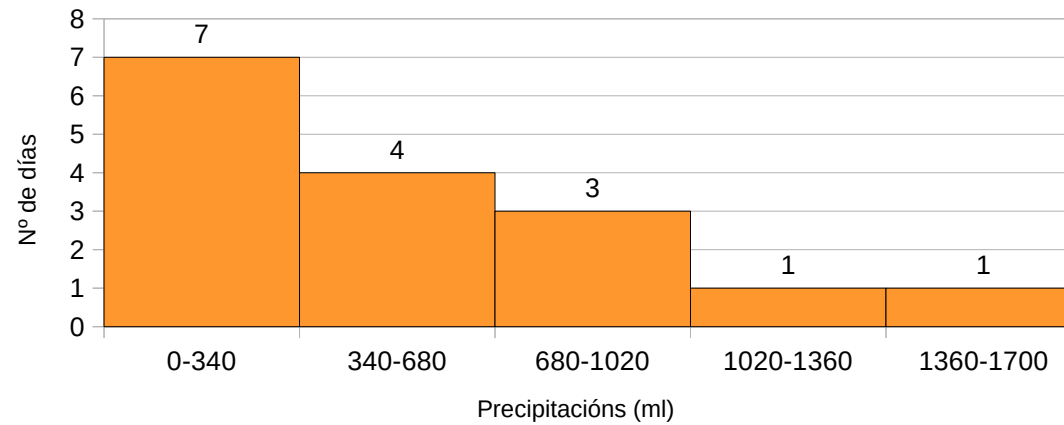
Choiva	Bins	Frecuencias
1070	340	7
640	680	4
800	1020	3
440	1360	1
360	1700	1
750		0
680		
150		
140		
700		
10		
1680		
0		
0		
18		
92		

Intervalos	Nº de días	Marcas de clase	$x_i \cdot f_i$
0-340	7	170	1190
340-680	4	510	2040
680-1020	3	850	2550
1020-1360	1	1190	1190
1360-1700	1	1530	1530
	16		8500

**Media 1 = 531,25 ml**

**Media 2 = 105 ml**

## Precipitacións Febreiro



Marzo

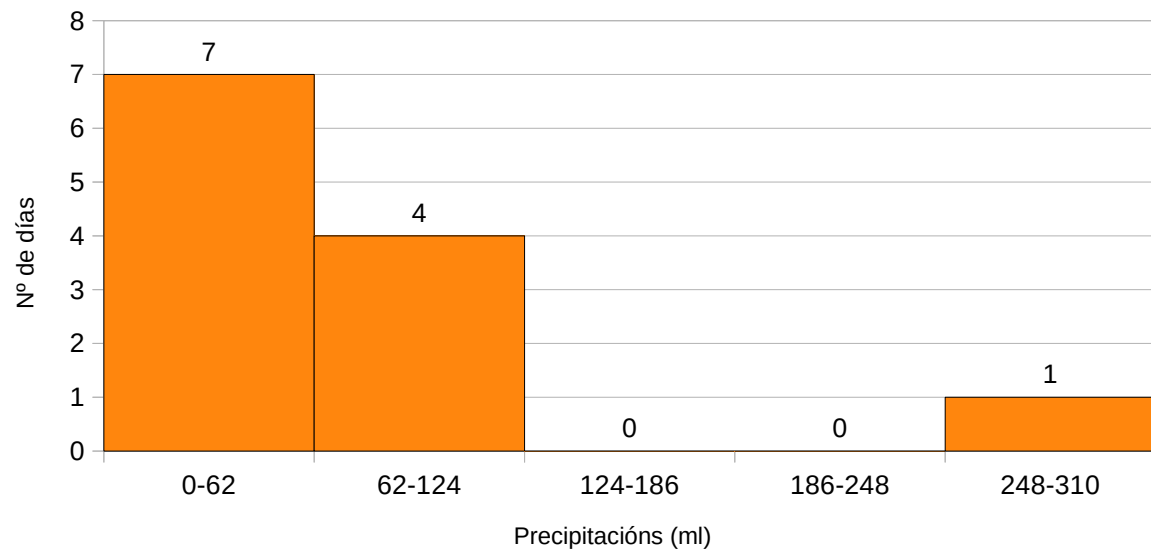
Choiva	bins	Frecuencias
0	62	7
0	124	4
0	186	0
0	248	0
0	310	1
58		0
90		
37		
80		
68		
66		
310		

Intervalos	Nº de días	Marca de clase	$x_i \cdot f_i$
0-62	7	31	217
62-124	4	93	372
124-186	0	155	0
186-248	0	217	0
248-310	1	279	279
	12		868

Media 1 = 72,33 ml

Media 2 = 59,08 ml

Precipitaciones marzo



Xaneiro

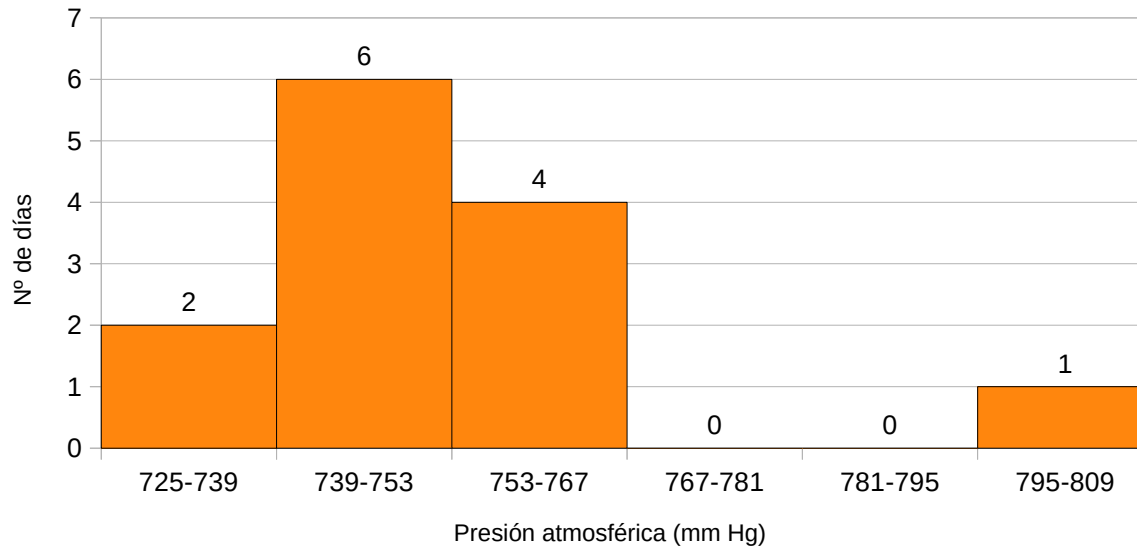
PRESIÓN	bins	frecuencias
764	739	2
758	753	6
752	767	4
750	781	0
745	795	0
742	809	1
755		0
760		
741		
798		
751		
737		
728		

INTERVALOS	Nº de DÍAS	Marcas de clase	$x_i \cdot f_i$
725-739	2	732	1464
739-753	6	746	4476
753-767	4	760	3040
767-781	0	774	0
781-795	0	788	0
795-809	1	802	802
	13		9782

**Media 1 = 752,46**

**Media 2 = 752,38**

Presión atmosférica xaneiro



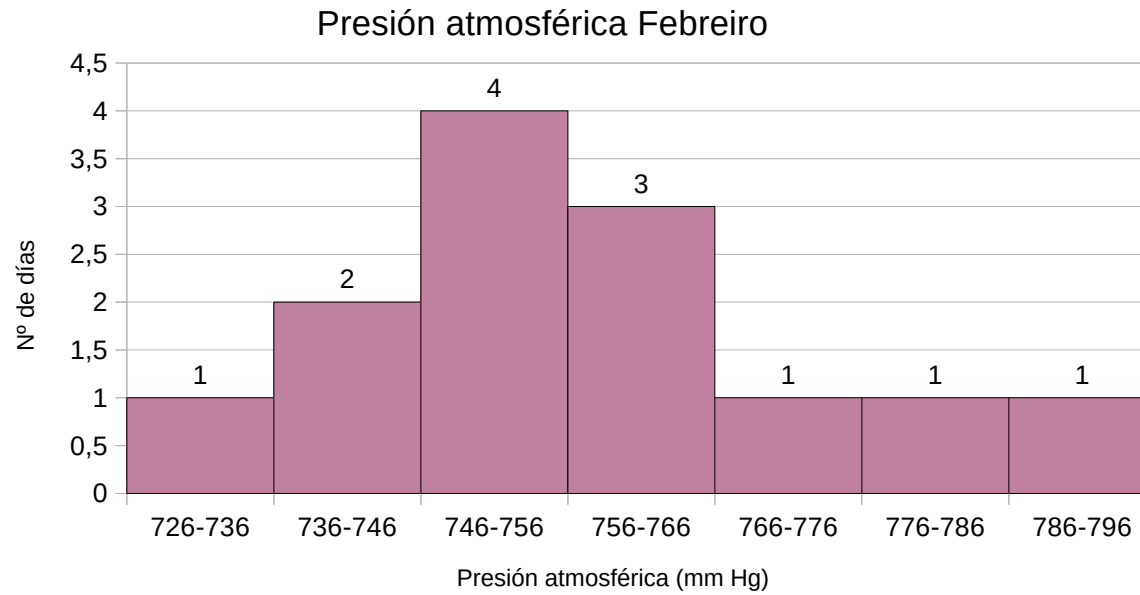
Febreiro

Presión	bins	Frecuencias
791	736	1
756	746	2
744	756	4
742	766	3
780	776	1
762	786	1
766		1
761		
753		
748		
726		
750		
775		
9.8		

Intervalos	Nº de días	Marcas de clase	$x_i \cdot f_i$
726-736	1	731	730
736-746	2	741	1482
746-756	4	751	3004
756-766	3	761	2283
766-776	1	771	771
776-786	1	781	781
786-796	1	791	791
	13		9842

Media 1 = 757,08

Media 2 = 758,00



Marzo

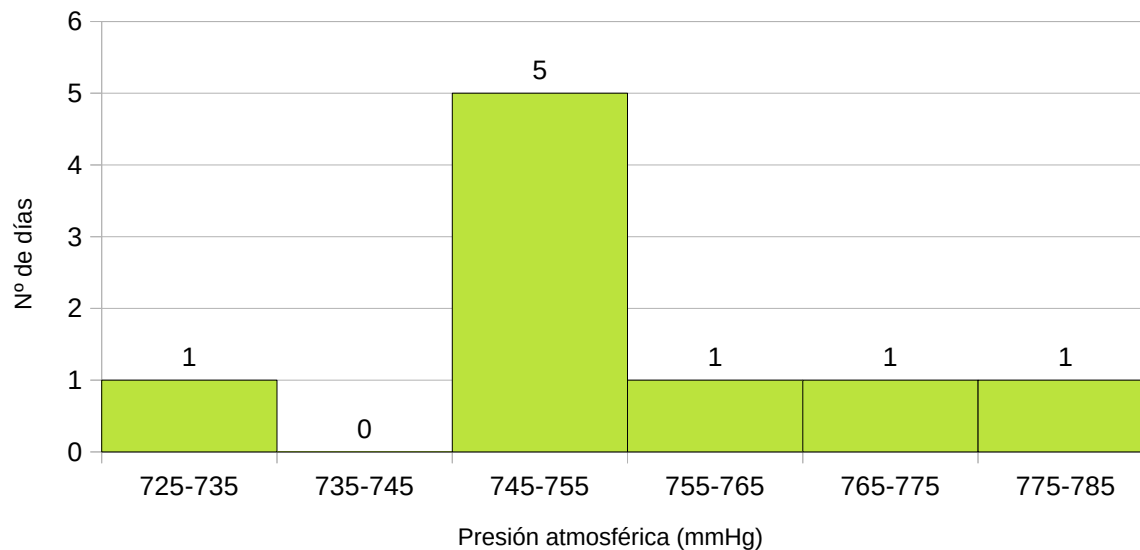
PRESIÓN	bins	FRECUENCIAS
753	735	1
748	745	5
726	755	1
750	765	1
763	775	1
766	785	0
752		
755		
776		

INTERVALOS	NÚMERO DE DÍAS	Marcas de clase	$x_i \cdot f_i$
725-735	1	730	730
735-745	0	740	0
745-755	5	750	3750
755-765	1	760	760
765-775	1	770	770
775-785	1	780	780
	9		6790

**Media 1 = 754,44**

**Media 2 = 754,33**

Presión atmosférica Marzo



xaneiro

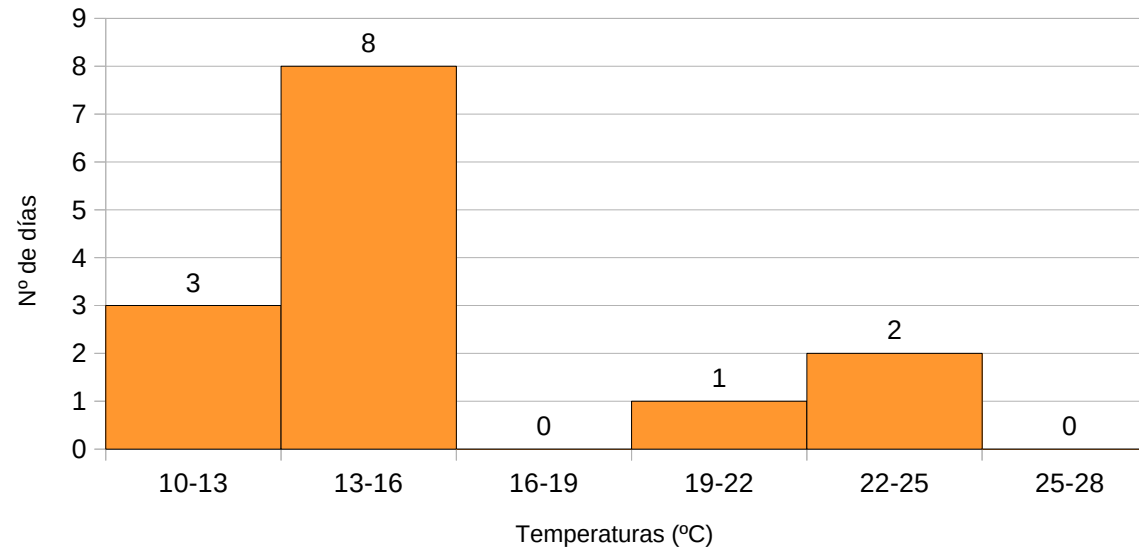
T° maximas	Bins	frecuencia
11	13	3
12	16	8
12	19	0
13	22	1
13	24	2
13	26	0
13		
14		
14		
14		
15		
21		
22		

intervalos	n° de días	Marca de clase	$x_i \cdot f_i$
10-13	3	11.5	34.5
13-16	8	14.5	116
16-19	0	17.5	0
19-22	1	20.5	20.5
22-25	2	23.5	47
25-28	0	26.5	0
	13		163

Media 1 = 12,54

Media 2 = 14.38

Temperaturas máximas xaneiro



febreiro

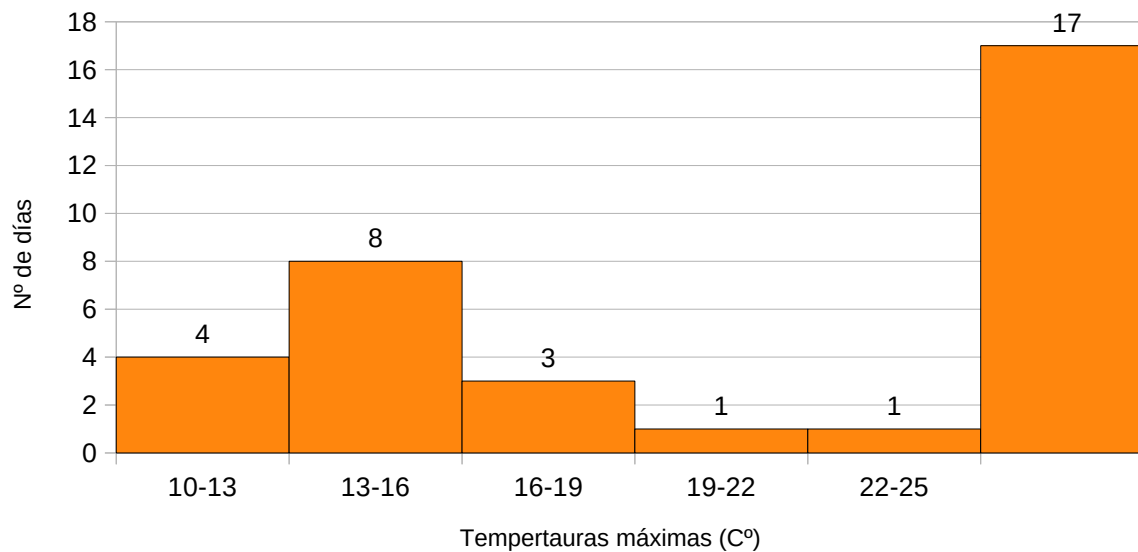
T° máxima	Bins	Frecuencia
10	13	4
10	16	8
10	19	3
12	22	1
13	25	1
13		
14		
15		
15		
15		
15		
15		
16		
17		
18		
20		
23		

Intervalos	Nº de días	Marca de clase	$x_i \cdot f_i$
10-13	4	11.5	46
13-16	8	14.5	116
16-19	3	17.5	52.5
19-22	1	20.5	20.5
22-25	1	23.5	23.5
	17		258.5

Media 1 = 15.21

Media 2 = 14.76

Temperaturas máximas febreiro



marzo

T° máximas	Bins	Frecuencia
10	14	1
14	18	4
15	22	5
16	26	1
17		
18		
19		
20		
20		
20		
23		

Intervalos	Nº de días	Marca de clase	$x_i \cdot f_i$
10-14	1	12	12
14-18	4	16	64
18-22	5	20	100
22-26	1	24	24
	11		200

**Media 1 = 18,18**

**Media 2 = 17,45**

Temperaturas máximas marzo

