

1. Contesta.

a. Que significan as siglas IDH?

Índice de desenvolvemento humano.

Que aspectos ten en conta o IDH?

Os ingresos medios por habitante, e a repercusión desta riqueza sobre a poboación, como o acceso á sanidade, o grao de alfabetización, a esperanza de vida ao nacer, etc.

En que se diferencia do PIB?

O PIB é un indicador económico, e dicir, da riqueza. O IDH ten outras cousas en conta, ademais da riqueza ten en conta a sanidade, a alfabetización, a esperanza de vida...

b. A que rexións pertencen os 10 países con maior IDH do mundo?

A Europa (Noruega, Países Baixos...) e Oceanía (Australia e Nova Zelandia...)

E as que menos?

A África, exclusivamente.

c. Agrupa segundo o grao de desenvolvendo.

Países	Características
Os países desenvolvidos	- Unha renda per cápita alta que favorece o consumo e o crecemento económico. - Nivel de instrución e esperanza de vida da poboación é alto. - Unha industria potente e avanzada, modernas infraestruturas e servizos de calidade.
Os países en desenvolvemento	- Teñen que modernizar a súa economía mediante unha forte industrialización, transformacións agrarias e un desenvolvemento dos servizos. - As infraestruturas e os servizos son aínda deficientes, o nivel de instrución da poboación é baixo.
Os países menos desenvolvidos	- As infraestruturas e os servizos son escasos, deficientes e inaccesibles para a maior parte dos habitantes - A esperanza de vida e o nivel de instrución son reducidos.

2. Contesta.

a. Enumera as 5 principais causas do atraso económico.

- O peso do legado colonial.
- O desfasamento tecnolóxico.
- O peso da poboación.
- A carga da débeda externa.
- As guerras e conflitos.

b. Completa.

A débeda externa é o diñeiro que os países deben a a outros países ou a organismos internacionais, como o Banco Mundial ou o Fondo Monetario internacional (FMI).

Todos os países presentan certo endebedamento.

Se a economía non medra, é imposible aforrar e, polo tanto, pagar a débeda e os seus xuros (intereses).

Ao non poder facer fronte ao pago. Para logralo:

- Solicitan novos créditos para pagar o que deben, polo que a súa débeda medra.
- Reducen o investimento na modernización económica do país.
- Sobreexplotan os seus recursos naturais para aumentar as exportacións e obter diñeiro.
- Reducen o o gasto público en servizos básicos: sanidade, educación e infraestruturas.

Se iniciaron programas para aliviar a débeda aos Países Pobres Moi Endebedados (PPME).

3. Contesta.

a. Que é a pobreza extrema?

É a que afecta ás persoas que non poden satisfacer as súas necesidades básicas, como o acceso á auga potable, a alimentación, o coidado da saúde, etc.

Que grupos son os máis afectados por esta? Os grupos máis afectados son as mulleres e os nenos.

Cal é o continente do planeta máis afectada? A África subsahariana.

E os dou seguintes? América latina e Sur de Asia

b. Cantos millóns de persoas pasan fame na actualidade? 870 millóns de persoas.

Que porcentaxe da poboación supón?

Somos 8000 millóns, polo que supón o 10,9 % da poboación mundial.

Onde foron máis eficaces as medidas para loitar contra a fame?

Os avances na loita contra a fame foron máis eficaces en Asia, no Cáucaso e Iberoamérica, mentres que en África e Oceanía se produciron máis lentamente.

4. Completa e contesta.

a. Completa.

- Cada ano morren no mundo ___ **millóns de persoas**___ de persoas por enfermidades que se poden ___**prever, reducir ou curar**___.

- Nos países en desenvolvemento, 1/3 das nais dan a luz sen ___**coidados médicos**___, e moitas morren por complicacións durante o ___**embarazo ou no parto**___.

- Ademais, morren preto de 7 millóns de ___**nenos menores de 5**___ anos.

- Na África subsahariana, onde ___**1 de cada 9**___ nenos morre antes de facer os 5 anos (cifra ___**16 veces**___ superior a dos países desenvolvidos).

b. Analiza o mapa do PIB per cápita.

- **Cales son ás rexións do mundo con maior PIB per cápita? E as de menor?**

As de maior PIB per cápita son Europa, Norte América e Oceanía

As de menor PIB son África, fundamentalmente, a África subsahariana.

- **Observas algunha relación entre o PIB per cápita e a fame no mundo? Explica.**

As zonas da menor PIB per cápita coinciden cas zonas onde o porcentaxe de persoas que pasa fame é maior. África subsahariana, en Latinoamérica Bolivia, Paraguai ou en Asia India, Paquistán...

c. Que nos mostra o PIB per cápita? Mostra a riqueza dos habitantes dun país.

Que non nos mostran? Enmascara as diferenzas entre eses habitantes e as diferencias por rexións.

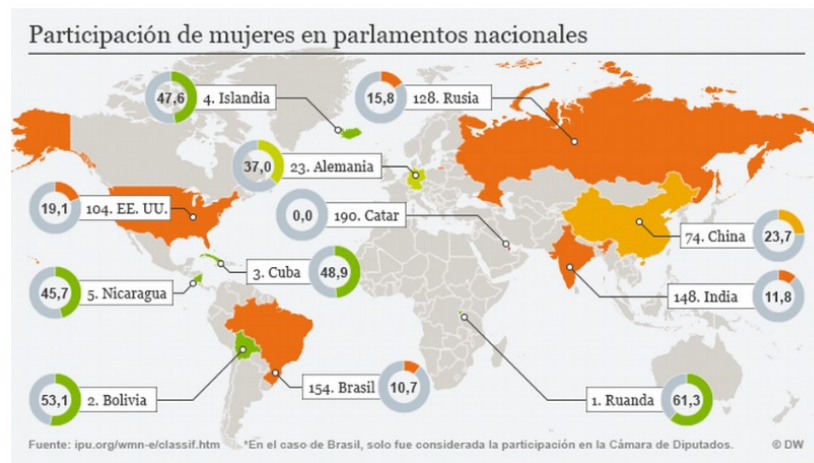
c. Completa.

- Pódense observar grandes contrastes no ___ **consume de alimentos**___ entre a poboación dos países desenvolvidos e a dos países en desenvolvemento.

Nos países desenvolvidos, a obesidade está considerada como a "epidemia do século XXI", o que permite falar de ___ **sobrenutrición**___.

Noutros, unha elevada porcentaxe da poboación sofre ___ **desnutrición**___, xa que non consume as 2100 calorías mínimas diarias que recomenda a OMS.

5. Comenta.



Gráfica elaborada por el medio alemán Deutsche Welle (DW), sobre participación de mujeres en los parlamentos nacionales en algunos países, con datos actualizados al año 2017:

a. En cantos países do mapa hai máis mulleres que homes no parlamento? Dous (Ruanda e Bolivia)

Investiga cales son os países do mundo nos que sucede iso? Enuméraos.

Actualmente son 6. Ruanda, Cuba, Nicaragua, México, Emiratos Árabes Unidos, Nova Zelandia.

Que porcentaxe dos países do mundo supón? Hai uns 195 países polo que supón un 3 %

b. Descartada a falta de capacidade, cal pode ser a razón de un número e porcentaxe tan baixo? O machismo. A asociación da práctica do poder con figuras masculinas que producen barreiras dentro dos partidos.

As mulleres reciben máis ataques persoais e acoso, seguen ocupándose do fogar e teñen menos tempo e abandonan antes.

c. Crees que a cousa melloraría se falamos de presidentes e CEO na empresa privada? Comenta.

Non, as cifras de CEO e presidentas mulleres está entre 8 e 10 %.

As cifras son peores porque existe un teito de cristal máis forte no que certos aspectos como a maternidade penalizan o ascenso profesional e non existen mecanismo correctores.

6. Contesta.

a. Cantos millóns de nenas-os traballan? E en traballos perigosos? 215 millóns.

Cales son os traballos e actividades mais duras ás que se enfrontan?

Tráfico de drogas, prostitución, e centos de miles que son empregados como soldados.

b. En que continente existen un maior número de nenos traballando? En Asia

Onde o problema é maior? En África.

Explica a diferenza.

En Asia o número de nenos que traballa é maior (cifras absolutas), pero hai moitos máis nenos.

En África o porcentaxe de nenos que traballa é moito maior (cifras relativas).

O problema é maior en África onde 1 de cada catro menores traballa.

c. Cal é a taxa de alfabetización no mundo? É do 84 %

Que países teñen os peores datos? De que continente son?

En Mali só o 31 % da poboación maior de 15 anos sabe ler ou escribir e en Tchad, o 34 %. Ambos son países africanos.

Cantos millóns de nenos están sen escolarizar na actualidade? 57 millóns de menores non están escolarizados. Afecta moito máis as nenas.

7. Completa e contesta.

a. Os países en desenvolvemento, para poder satisfacer as necesidades básicas da súa poboación, reciben axudas. As tres vías polas que chegan estas son:

- Axuda **___ a través de organismos internacionais___**. Organismos como a **_ONU_** e a OCDE, contribúen ao desenvolvemento dos países menos desenvolvidos a través de distintas vías. Pero, para logralo, moitas veces estes países **___recortan gastos sociais en educación, sanidade, etc___**, o que prexudica os cidadáns máis pobres.
- Axuda **___ directa dos países avanzados_**. Algúns países desenvolvidos tamén se implican directamente no desenvolvemento dos países menos desenvolvidos. En 1980, os países máis avanzados comprometéronse a doar un **___ 0,7 % do seu PIB _** á axuda exterior. Na actualidade, só **___Dinamarca, Países Baixos, Luxemburgo, Noruega e Suecia___** cumpriron este obxectivo.
- **___Axuda a través das ONG___**. Entidades privadas con fins non lucrativos, que desempeñan labores humanitarios. Algunhas das máis importantes son **___ Cruz Vermella, Médicos Sen Fronteiras, Caritas...___**.

b. Que deben aportar os propios gobernos?

Unha xestión honrada e transparente. Os gobernos deben administrar ben os recursos. Estes países deben evitar os gobernos corruptos e inestables.

c. Por que a globalización prexudica ao comercio dos países en desenvolvemento?

Por que estes países teñen que enfrontarse a liberalización dos mercados vendendo produtos baratos (materias primas e produtos agrarios) e comprando caro (manufacturas).

Para competir deben reducir salarios e establecer políticas medioambientais moi permisivas.

c. Enumera os cambios necesarios para que o comercio sexa máis xusto.

- Eliminar as elevadas taxas aduaneiras que gravan a entrada de produtos procedentes dos países en desenvolvemento
- Reducir as subvencións ás súas producións agrícolas
- Pagar un prezo xusto polos produtos básicos dos que viven moitos campesiño.

8. Contesta

a. Que é a pobreza relativa?

É a pobreza que sofre unha persoa cando se atopa en clara desvantaxe económica e social respecto ao resto das persoas do seu contorno.

Como se mide? A pobreza fíxase en función do nivel medio de ingresos dos habitantes.

Que demostra este tipo de pobreza?

Que á pobreza non depende exclusivamente de aspectos económica

Cales poden ser as consecuencias?

Maniféstase no illamento social, na perda de lazos familiares e de relacións sociais, no deterioro da saúde física e mental, en adicións que a afastan da posibilidade de reinserirse na sociedade.

b. Para que serve o indicador AROPE?

Para avaliar a pobreza e a exclusión social.

c. Cando considera AROPE que unha persoa esta en risco de pobreza e de exclusión?

- Se vive nun fogar onde os ingresos son inferiores ao 60 % dos ingresos medios nacionais por persoa.
- Se sofre unha carencia material severa.
- Se no seu fogar, todos os membros en idade de traballar están no paro.

9. Contesta e completa.

a. Que necesitan as persoas do medio?

Dispoñer de aire puro para respirar, augas limpas, terras fértils, bosques, minerais...

Estes recursos naturais proporcionan os alimentos, as materias primas e a enerxía necesarios para a vida e para o desenvolvemento das actividades económicas.

b. Por que os países máis pobres causan un gran impacto ambiental a pesar do seu escaso consumo?

A falta de tecnoloxía e de técnicas agrícolas máis produtivas e sostibles, así como unha xestión inadecuada dos residuos e dos recursos hídricos, explica que a forma de explotar os recursos naturais nas sociedades máis pobres cause un gran impacto ambiental.

c. Completa o cadro cos tipos de impactos e as súas consecuencias.

Tipos de Impactos	Consecuencias e características.
A deforestación	<ul style="list-style-type: none">- Cada ano desaparecen 30 millóns de hectáreas de bosque.- Pérdese biodiversidade e obriga os habitantes a emigrar.- Os incendios forestais liberan grandes cantidades de dióxido de carbono
A desertización	<ul style="list-style-type: none">- Proceso de degradación dos solos fértils que acaban por converterse en desertos improdutivo.- Isto obriga a emigrar á poboación que vive da agricultura.- A tala abusiva, a agricultura intensiva e o sobrepastoreo.
Os residuos descontrolados	<ul style="list-style-type: none">- Os vertedoiros espontáneos contaminan solos, augas e aire, ameazando a saúde da poboación.- A xente busca materiais reutilizables e obtéñenos queimando os desfeitos e, ao facelo, libéranse gases tóxicos.

10. Contesta.

a. Por que os países pobres están a sufrir máis os efectos do cambio climático e dos impactos?

A súa falta de recursos para combatelos fainos máis vulnerables ante os desastres naturais

b. Cales son as zonas do planeta máis propensas a sufrir desastres naturais?

A rexión de Asia e Pacífico é a máis propensa a sufrir desastres naturais, seguida de Latinoamérica e o Caribe.

c. Define integración ambiental.

É a á necesidade de abordar o desenvolvemento da nosa sociedade colocando a cuestión ambiental ao mesmo nivel que as cuestións económicas e sociais á hora de deseñar e poñer en marcha as políticas comunitarias.

d. É un concepto saído da UE, pero por que é fundamental que os países máis desfavorecidos adopten medidas similares?

É fundamental para reducir a pobreza e a inseguridade alimentaria das súas poboacións e procurar o crecemento económico necesario.