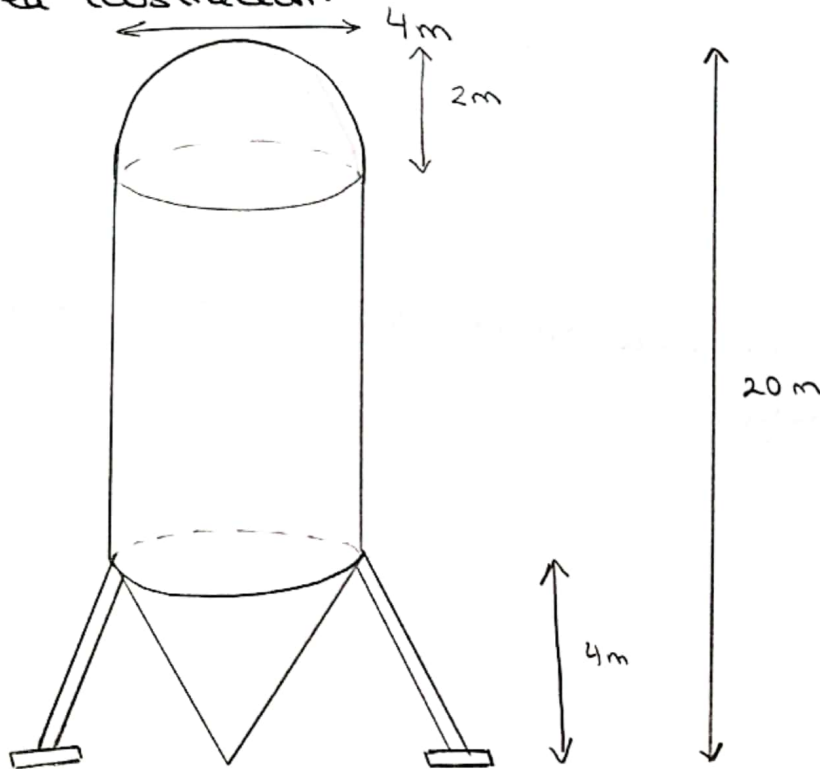


Halla la capacidad en metros cúbicos del silo de la ilustración.



Si el silo está lleno de grano que pesa 450 kg por metro cúbico, ¿cuánto pesa todo el grano que contiene el silo? $450 \cdot 209,4 = \boxed{94.230 \text{ kg}}$

$$V_{\text{ESFERA}} = \frac{2}{3} V_{\text{cilindro}} = \frac{2}{3} \pi r^2 \cdot h = \frac{2}{3} \pi r^2 \cdot 2r = \frac{4}{3} \pi r^3$$

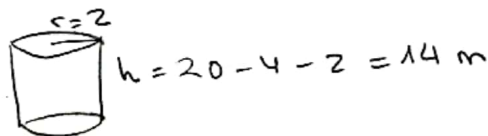
↓
de altura es el diámetro de la esfera
 $h = 2r$

$$V_{\text{MEDIAESFERA}} = \frac{1}{2} \cdot \frac{4}{3} \pi r^3 = \frac{2}{3} \pi r^3$$

Como el diámetro es 4m $\Rightarrow r = 2\text{m} \Rightarrow V_{\Delta} = \frac{2}{3} \pi \cdot 2^3$

$$V_{\Delta} = \frac{16}{3} \pi = 16,75 \text{ m}^3$$

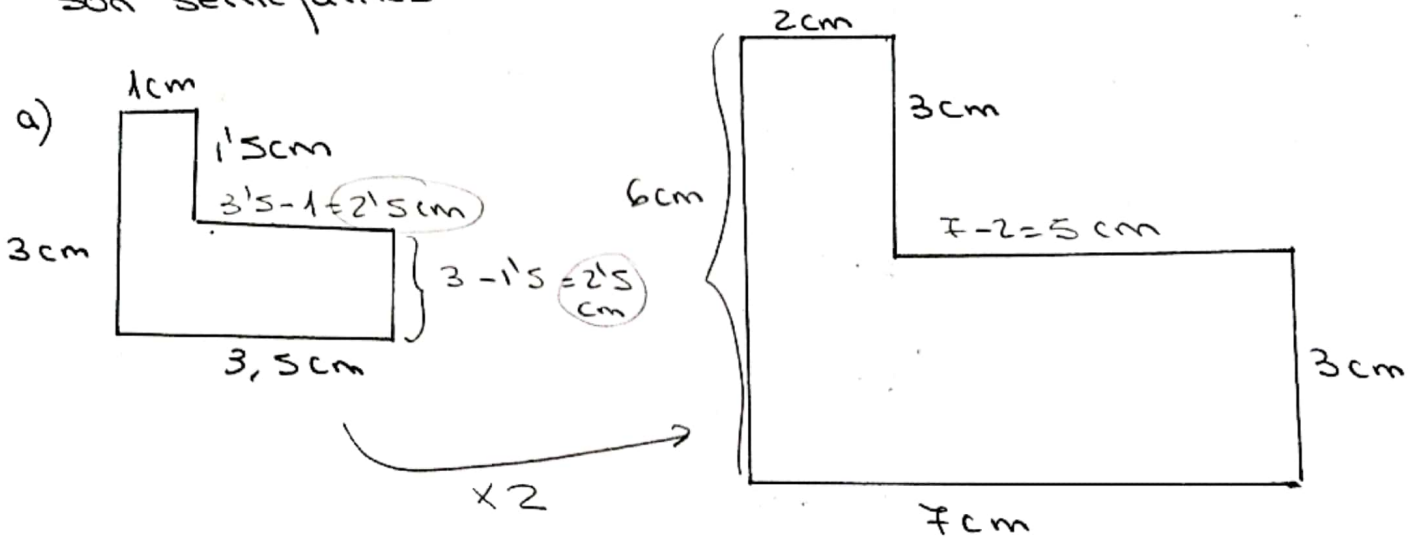
$$V_{\text{cilindro}} = \pi r^2 \cdot h \Rightarrow V_{\square} = \pi \cdot 2^2 \cdot 14 = 56\pi = 175,9 \text{ m}^3$$



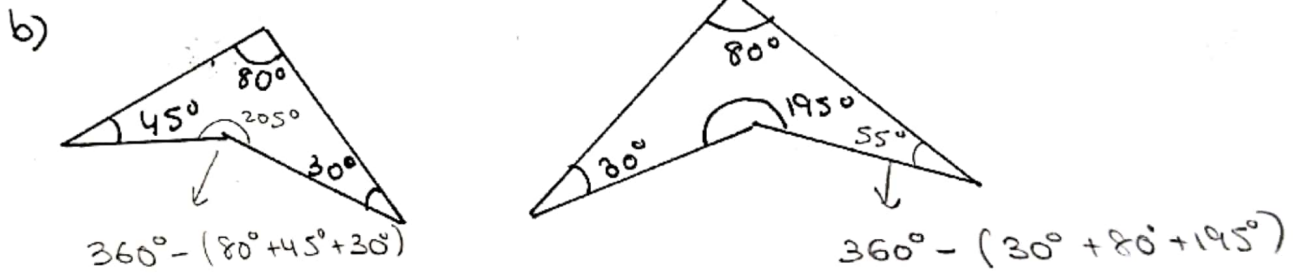
$$V_{\text{cono}} = \frac{1}{3} V_{\text{cilindro}} = \frac{1}{3} \pi r^2 \cdot h = \frac{1}{3} \pi \cdot 2^2 \cdot 4 = \frac{16}{3} \pi = V_{\Delta}$$

$$V_{\text{TOTAL}} = V_{\Delta} + V_{\square} + V_{\Delta} = 16,75 \cdot 2 + 175,9 = \boxed{209,4 \text{ m}^3}$$

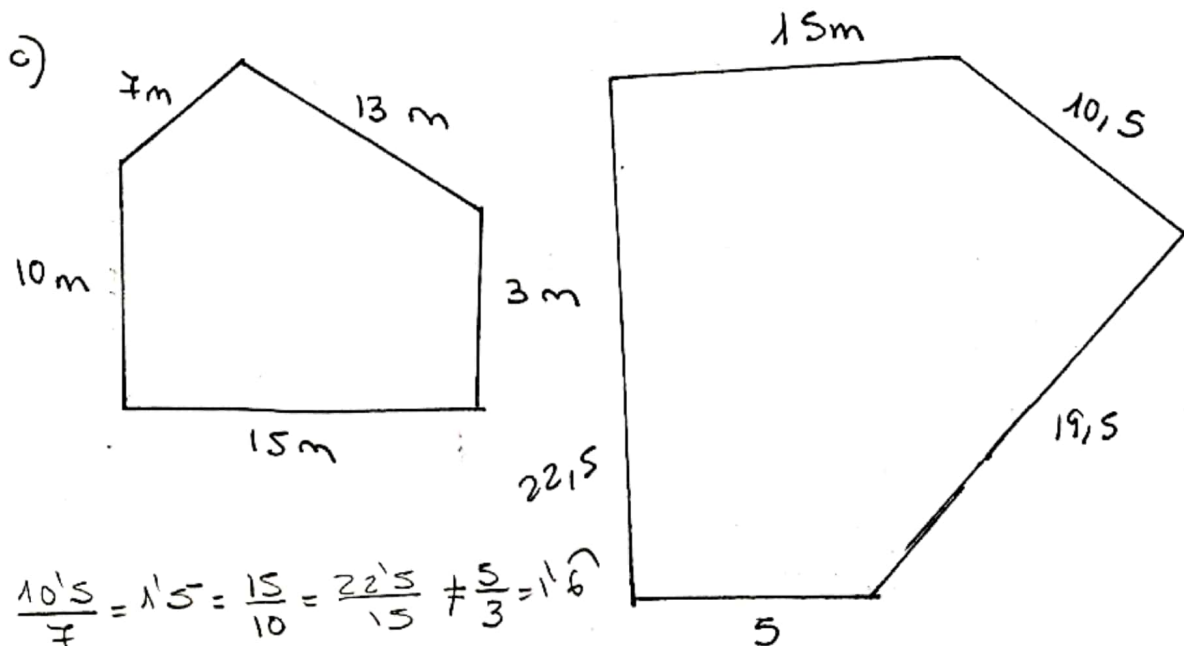
Indica si las siguientes parejas de polígonos son semejantes o no:



SI SON FIGURAS SEMEJANTES. (tienen los mismos ángulos y todos sus lados son proporcionales)



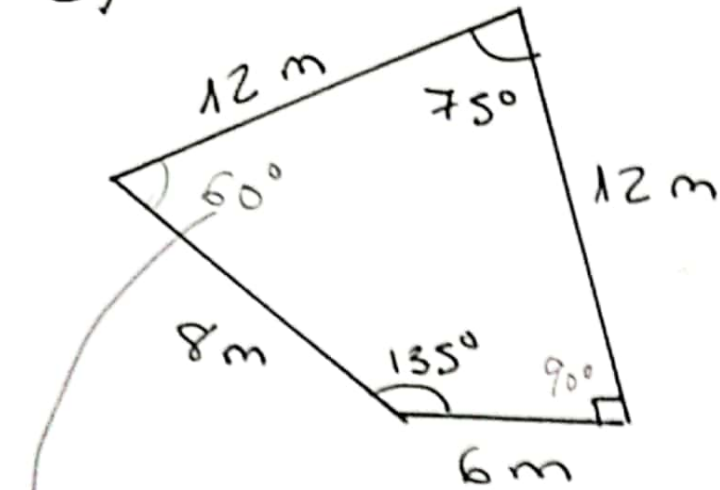
NO SON FIGURAS SEMEJANTES PORQUE SUS ÁNGULOS SON DISTINTOS.



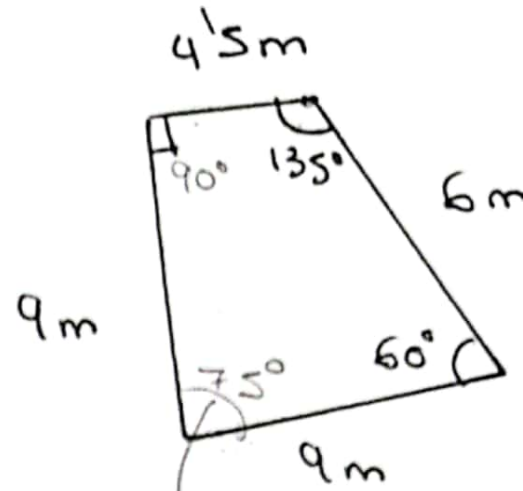
$$\frac{10.5}{7} = 1.5 = \frac{15}{10} = \frac{22.5}{15} \neq \frac{5}{3} = 1.67$$

NO SON FIGURAS SEMEJANTES

d)



$\div 13$



$$360^\circ - (75^\circ + 135^\circ + 90^\circ)$$

$$360^\circ - (90^\circ + 135^\circ + 60^\circ)$$

$$\frac{12}{9} = 13 = \frac{6}{4.5} = \frac{8}{6}$$

si son semejantes porque sus lados son proporcionales y sus ángulos iguales.