

CALIBRE O PIE DE REY





XUNTA DE GALICIA
CONSELLERÍA DE CULTURA,
EDUCACIÓN E UNIVERSIDADE
IES Plurilingüe A Paralaia



UNIÓN EUROPEA
FONDO SOCIAL EUROPEO
"O FSE inviste no teu futuro"

O Redondo s/n. 36950 Moaña, Pontevedra.

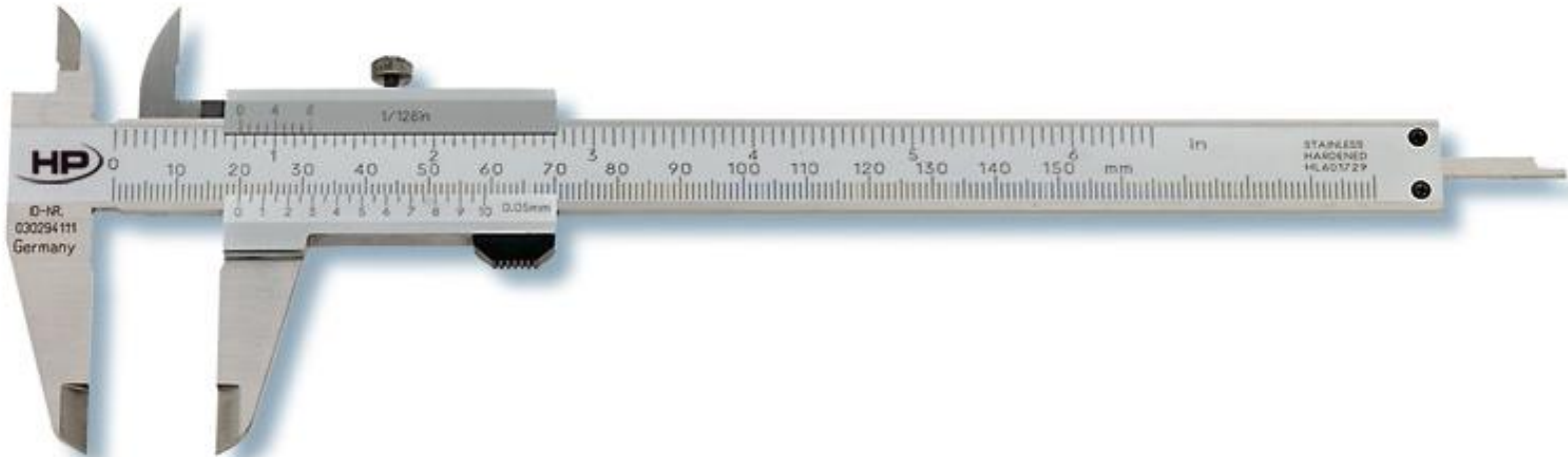
886 120 354 - 886 120 376

www.paralaia.net

ies.paralaia@edu.xunta.es

CIF Q8655139G

CÓDIGO 36004745



Un **Calibre, Vernier** o **Pie de Rey**, es una herramienta de medición que nos permite medir (redundancia aparte) piezas, tanto desde su cara interna como externa.



TIPOS DE CALIBRE:



Calibre digital



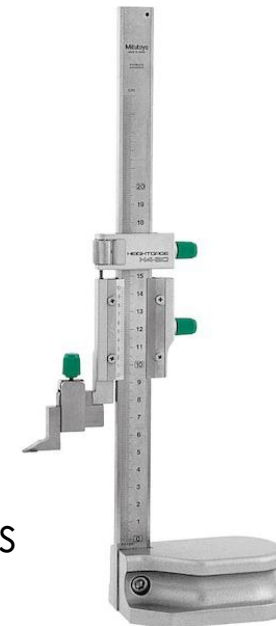
Calibre profundidades



Calibre con reloj



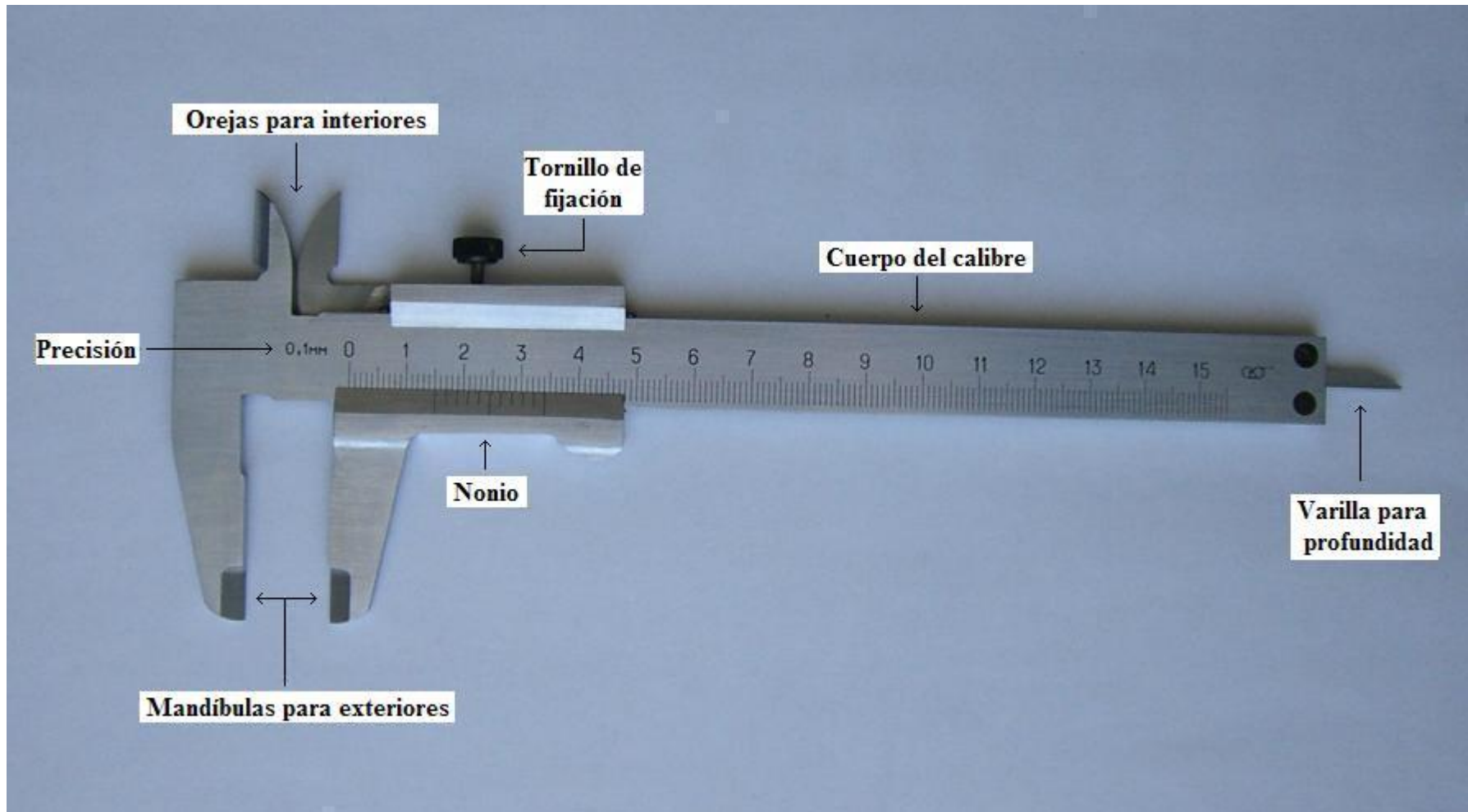
Calibre diferentes dimensiones



Calibre alturas Gramil.



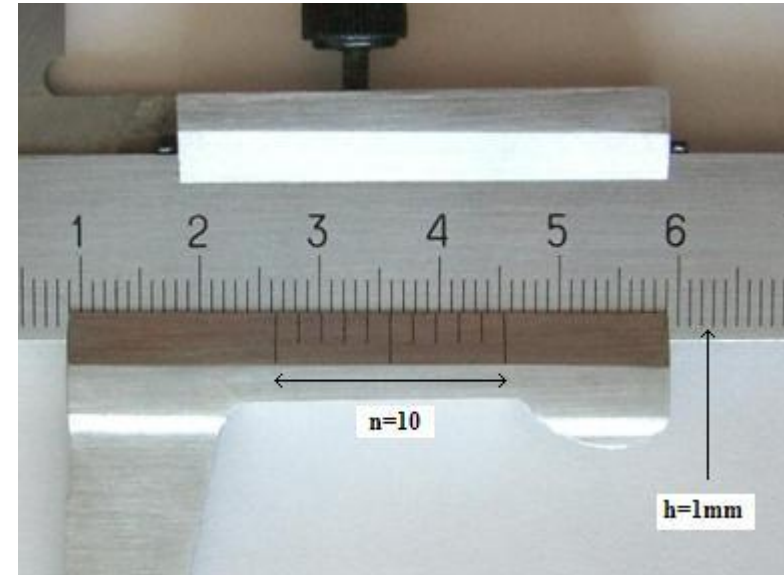
PARTES DE UN CALIBRE:





PRECISIÓN DEL CALIBRE:

Sobre el cursor está impresa una escala llamada **nonio** o **cursor**, dividida en n partes iguales que equivalen exactamente a $n - 1$ divisiones de la regla principal. El grado de **apreciación de un calibre** es el cociente entre la mínima división de la regla h (normalmente 1 mm) y n el número de divisiones del **nonio** (suele ser de 10, 20 o 50 divisiones).





XUNTA DE GALICIA
CONSELLERÍA DE CULTURA,
EDUCACIÓN E UNIVERSIDADE
IES Plurilingüe A Paralaia



O Redondo s/n. 36950 Moaña, Pontevedra.
886 120 354 - 886 120 376
www.paralaia.net
ies.paralaia@edu.xunta.es
CIF Q8655139G
CÓDIGO 36004745



COMO UTILIZAR UN CALIBRE:

VIDEO

En primer lugar abrimos las **mordazas externas** y colocamos la pieza entre ellas. Esta medida nos dará el diámetro exterior de la pieza. Luego hacemos lo mismo con las **orejas para medir interiores**. En este caso cerramos las orejas, colocamos la pieza, y luego abrimos las orejas hasta que ambas hagan tope con los extremos del interior de la arandela. De esta forma podemos conseguir la medida del diámetro interno de la arandela.

SIMULADOR