

Coñece Erasmus e emprende a viaxe!



Que é Erasmus?

Erasmus é unha oportunidade única para facer prácticas e aprender noutros países de Europa, enriquecéndote cultural e profesionalmente mentres compartes experiencias con mozas e mozos de diversas nacionalidades.



Tipos de mobilidades individuais

Oportunidades de aprendizaxe no estranxeiro

ENTRE 1º E 2º CURSO

Mobilidade curta: de 15 a 30 días en verán, entre 1º e 2º curso.

Entre finais de xuño ata principios de setembro (mellor, ao longo de xullo).

PRÁCTICAS DE 2º

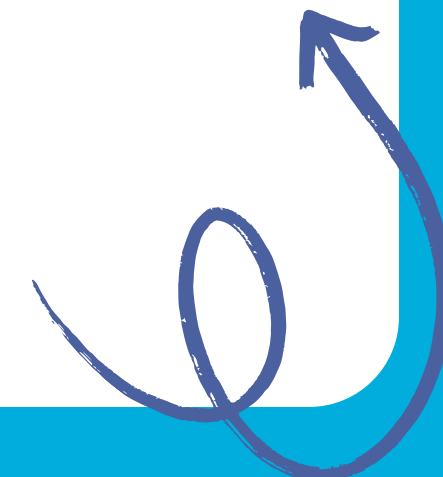
Mobilidade longa: os 3 meses de prácticas (400h).

Entre marzo e xuño de 2º curso*

PRÁCTICAS PARA RECCÉN TITULADOS

Mobilidade longa: prácticas de 3 a 12 meses despois de finalizar o ciclo.

Hai que presentarse ao proceso selectivo sendo estudante.





Cofinanciado por
la Unión Europea

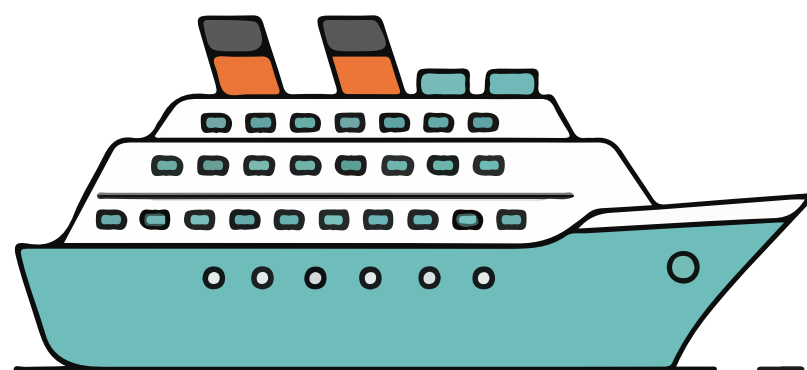
A quanto ascende unha beca
Erasmus+?



CONTÍAS DA BECA

FP Básica e G. Medio

Erasmus cobre os gastos individuais e de viaxe



Distancia	Desprazamento ecolóxico	Desprazamento non ecolóxico
10 – 99 Kms.	56€	28€
100 – 499 Kms.	285€	211€
500 – 1.999 Kms.	417€	309€
2.000 – 2.999 Kms.	535€	395€
3.000 – 3.999 Kms.	785€	580€
4.000-7.999 Kms.	1.188€	1.188€
≥8.000 Kms.	1.735€	1.735€

Mobilidades		IMPORTE BASE	IMPORTE ADICIONAL	
		Euros/día	Menos oportunidades	Apoio Lingüístico
Grupo 1	Alemaña, Austria, Bélxica, Dinamarca, Finlandia, Francia, Irlanda, Islandia, Italia, Liechtenstein, Luxemburgo, Noruega, Países Baixos, Suecia. Andorra, Estado da Ciudad do Vaticano, Mónaco, San Marino; Islas Feroe, Reino Unido, Suiza	1.440€/mes	+ 150€ por participante	150€ (+150€ en estancias de longa duración)
Grupo 2	Chequia, Chipre, Eslovaquia, Eslovenia, Estonia, Grecia, Letonia, Malta, Portugal.	1.230€/mes		
Grupo 3	Bulgaria, Croacia, Hungría, Lituania, Macedonia do Norte, Polonia, Rumanía, Serbia, Turquía.	1.080€/mes		



CONTÍAS DA BECA

FP Grao Superior

Erasmus cobre parte dos gastos durante a viaxe

A axuda dependerá da duración da estadia



Distancia	Desprazamento ecolóxico	Desprazamento non ecolóxico
10 - 99 Kms.	56€	28€
100 - 499 Kms.	285€	211€
500 - 1.999 Kms.	417€	309€
2.000 - 2.999 Kms.	535€	395€
3.000 - 3.999 Kms.	785€	580€
4.000-7.999 Kms.	1.188€	1.188€
≥8.000 Kms.	1.735€	1.735€

MOVILIDADES DE LONGA DURACIÓN		IMPORTE BASE	IMPORTE ADICIONAL	
		Estudios	Prácticas	Menos oportunidades
Grupo 1	Alemaña, Austria, Bélxica, Dinamarca, Finlandia, Francia, Irlanda, Islandia, Italia, Liechtenstein, Luxemburgo, Noruega, Países Baixos, Suecia.	650€/mes	+ 150€ mensuais	+ 250€ mensuais
	Terceiros países non asociados ao programa das rexións 13 w 14: Andorra, Estado da Cidade do Vaticano, Mónaco, San Marino; Islas Feroe, Reino Unido, Suiza			
Grupo 2	Chequia, Chipre, Eslovaquia, Eslovenia, España, Estonia, Grecia, Letonia, Malta, Portugal.	600€/mes		
Grupo 3	Bulgaria, Croacia, Hungría, Lituania, Macedonia do Norte, Polonia, Rumanía, Serbia, Turquía.	550€/mes		

MOVILIDADES DE CURTA DURACIÓN

Duración da <u>actividade de</u> <u>movilidade física</u>	Importe (para calquera país)
Ata o día 14º da <u>movilidade</u>	79€/día
Do día 15º <u>ao</u> 30º da <u>movilidade</u>	56€/día

As contías das axudas concretaranse tras o proceso de selección, pero partimos destes mínimos



CONTÍAS DA BECA

FP Grao Superior

No caso de facer as prácticas noutro país, a Xunta ofrece unha axuda posterior, co que ao importe correspondente da Beca Erasmus, se recibirá outra a maiores:

País	Contía por semana
Alemaña, Austria, Bélxica, Dinamarca, Finlandia, Francia, Irlanda, Islandia, Italia, Liechtenstein, Luxemburgo, Noruega, Países Baixos, Suecia.	175€
Terceiros países non asociados ao programa das rexións 13 w 14: Andorra, Estado da Cidade do Vaticano, Mónaco, San Marino; Islas Feroe, Reino Unido, Suiza	
Chequia, Chipre, Eslovaquia, Eslovenia, España, Estonia, Grecia, Letonia, Malta, Portugal.	140€
Bulgaria, Croacia, Hungría, Lituania, Macedonia do Norte, Polonia, Rumanía, Serbia, Turquía	100€

© PROCESO DE
SELECCIÓN E OUTROS
ASPECTOS

Proceso de selección

- Avaliamos o teu expediente académico, pero no só iso:
- Buscamos compromiso, madurez e responsabilidade n@s candidat@s.
- Coñecemento de idiomas: é importante para participar.



Academic



Commitment



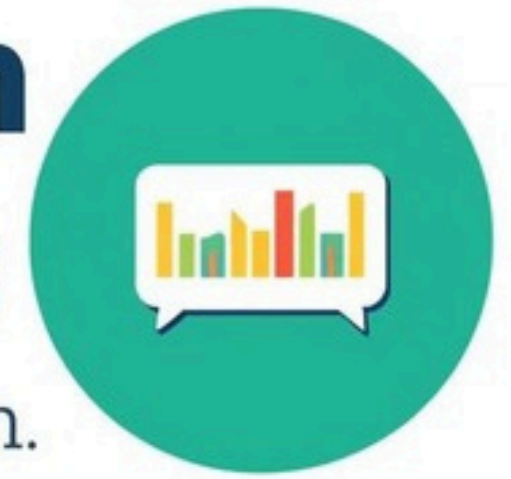
atidiuptiors



Procertcalent

Selection Criterias

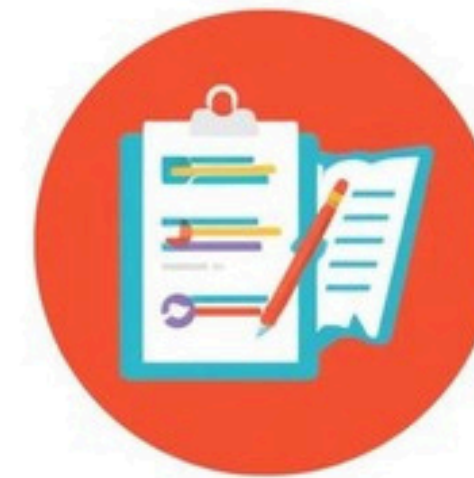
cveroa votriiteram.



Responsibility



Ensdage



Language



Knowledge

Condicións da Beca Erasmus

A beca cobre a **empresa, aloxamento y gastos básicos** durante a túa mobilidade. Os gastos extras, coma comidas ye actividades, son responsabilidade do alumnado.



Como se paga a beca

- **80%** do importe recíbese antes do comezo da viaxe.
- **20%** abóase ao regresar e cubrir unha enquisa.

Tendrás que pasarnos evidencias da túa estancia (fotos de Instagram, unha reflexión sobre o aprendido e o que máis che gustou,...)



CONSELLOS PARA APROVEITAR ERASMUS

- Aprende o **idioma** e sumérxete na **cultura local**.
- Infórmate sobre **lugares para visitar** e **actividades** dispoñibles.
- Sé **puntual y responsable** nos teus compromisos diarios.
- **Disfruta ao máximo** e fai amigos de diferentes culturas.



POR QUE PARTICIPAR EN ERASMUS?

Participar en Erasmus bríndache unha **experiencia internacional** única, a oportunidade de **aprender idiomas** e crecer persoalmente, desenvolvendo habilidades que che beneficiarán no teu futuro profesional.



Que país che gustaría visitar?





Cofinanciado por
la Unión Europea

PARTICIPA!

Convocamos dúas veces no
curso (a principios e finais),
para todos os ciclos: **estade
atent@s!**

Máis info:
programaseuropeos@iesrodeira.gal

Séguenos!
[@erasmusrodeira](https://www.instagram.com/erasmusrodeira)



Non perdás esta oportunidade única!

