



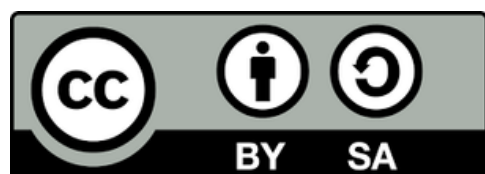
POLOS
CREATIVOS

PROPOSTAS DIDÁCTICAS

COS RECURSOS DOS

Polos Creativos

- Iván Gómez Conde -



XUNTA
DE GALICIA

CENTRO DE FORMACIÓN
E RECURSOS
DE VIGO



1. Escáner CR-Scan01

2. Software CR-Studio 2.5.7

Contidos

Escáner CR-Scan 01



Cr-Scan 01




Especificaciones





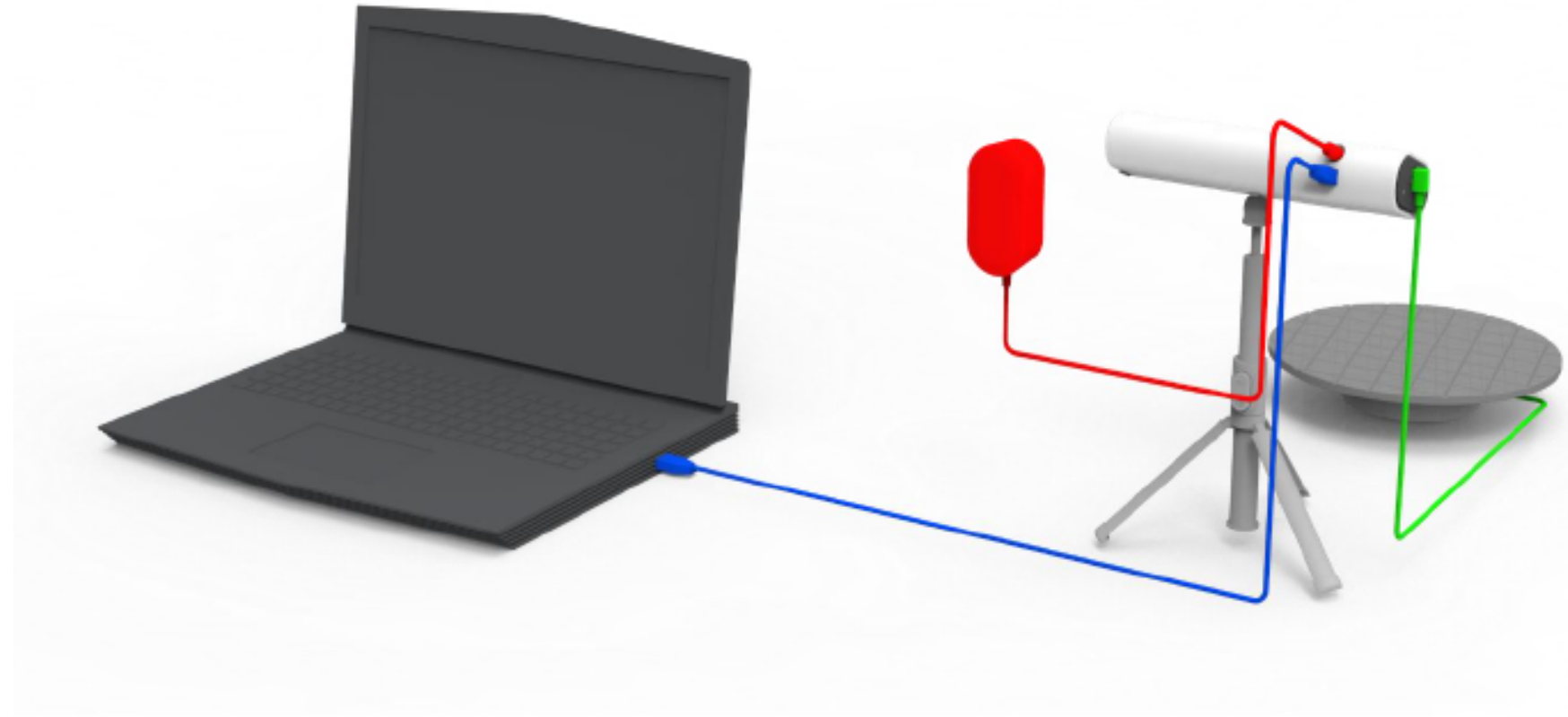
- Tasa de llama: 10 fps
- Rango de escaneo de un solo cuadro: 536 * 378 mm
- Precisión: 0,1mm
- Resolución espacial: 0,5 mm
- Distancia de escaneo: 400 mm-900 mm
- Rango de escaneo (portátil): 0,3 m-2 m
- Rango de escaneo (plato giratorio): 0,3 m-0,5 m
- Formato de salida: obj / stl
- Interfaz de datos: USB 3.0
- Temperatura de funcionamiento: 0-40 °C
- Sistema compatible: WIN 10 64BIT / Mac OS
- Requisitos mínimos de configuración de la computadora: 8 GB de RAM por encima y 2 GB de memoria de tarjeta gráfica por encima



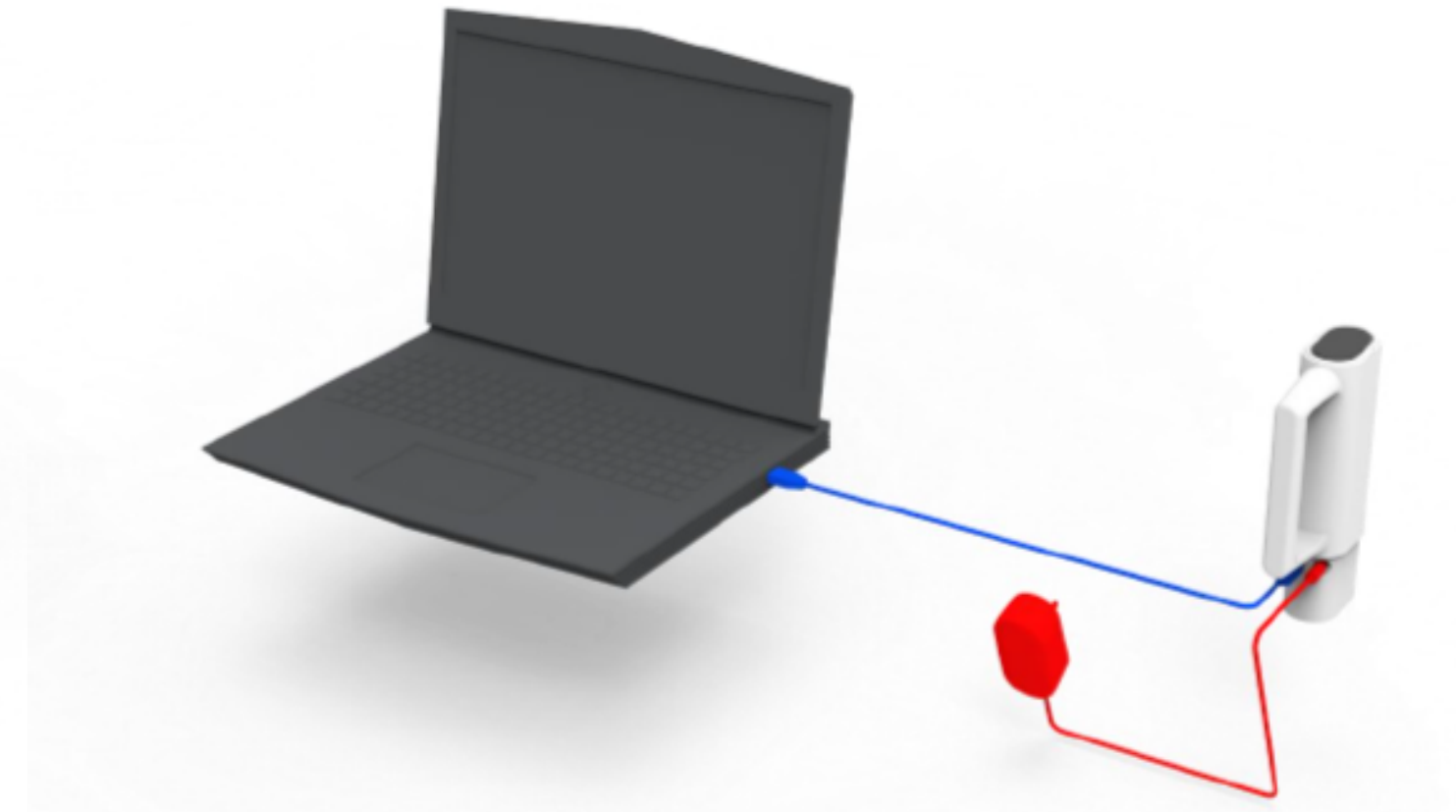


-  Power cable
-  USB3.0 cable
-  Turntable control line

-  Power cable
-  USB3.0 cable



Turntable mode

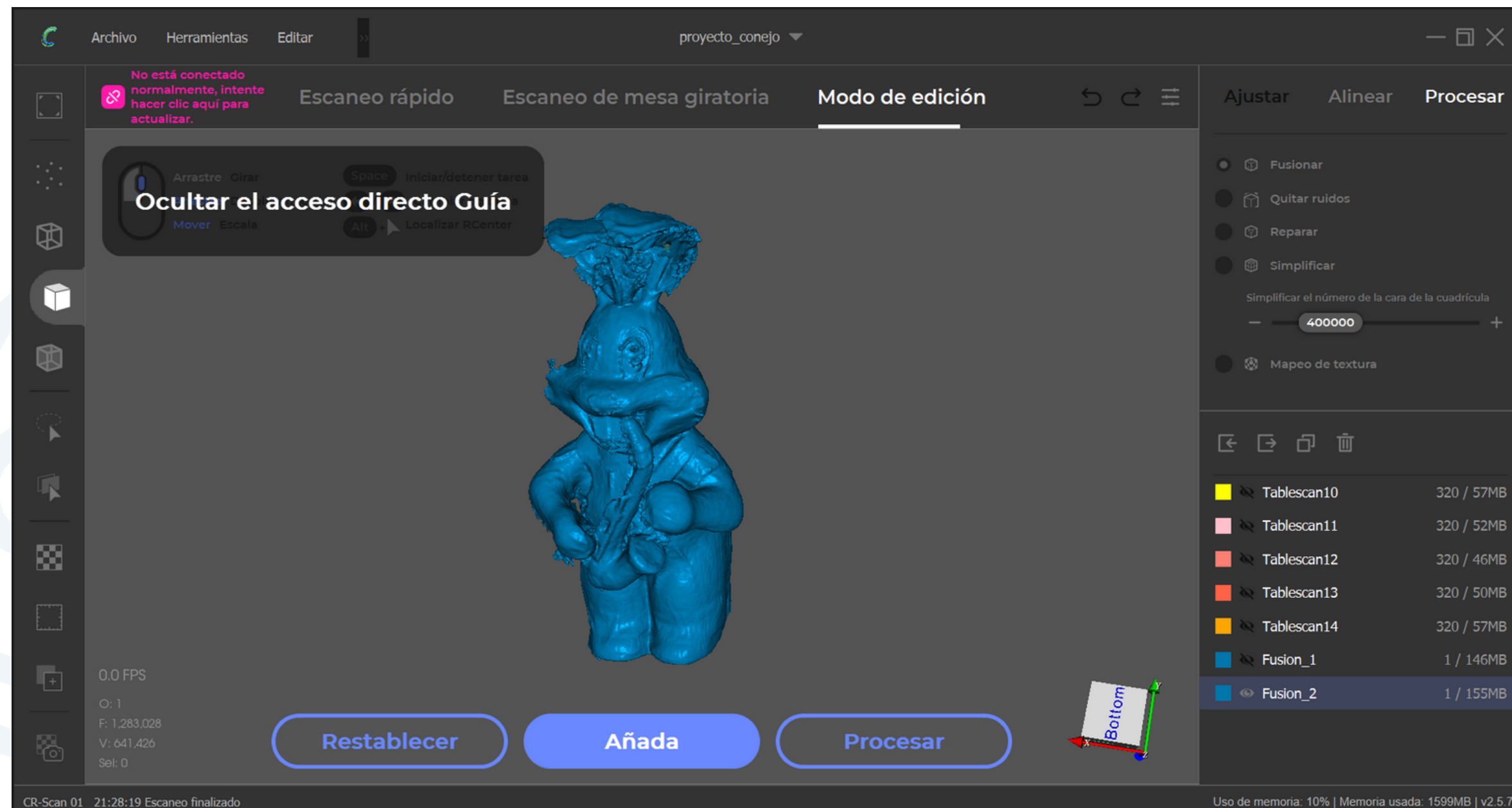


Handheld mode

PS: Connect the USB 3.0 cable before connecting the device power cable when the computer boots up

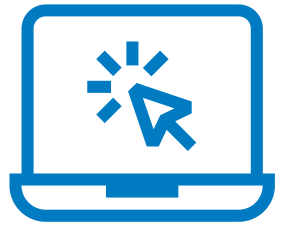
Software CK-Studio

2.5.7



Cr-Studio 2.5.7

Instalación



CR-Scanner 01 Software& Firmw: x +

creality.com/pages/download-cr-scanner-01

CR-Scanner 01 Models Buy Now

Product Manual Download

Creality CR-Scan 01 3D Scanner Troubleshooting.pdf	15 Feb. 2022	download	Release Notes
CR-Scan 01 Manual.pdf	15 Feb. 2022	download	Release Notes
CR-Scan 01 3D Scanner Quick Guide		Download	Release Notes
CR-Studio (V2.2.0) 操作案内-取扱説明書	11 Jul. 2022	Download	Release Notes

Download Accessory Firmware

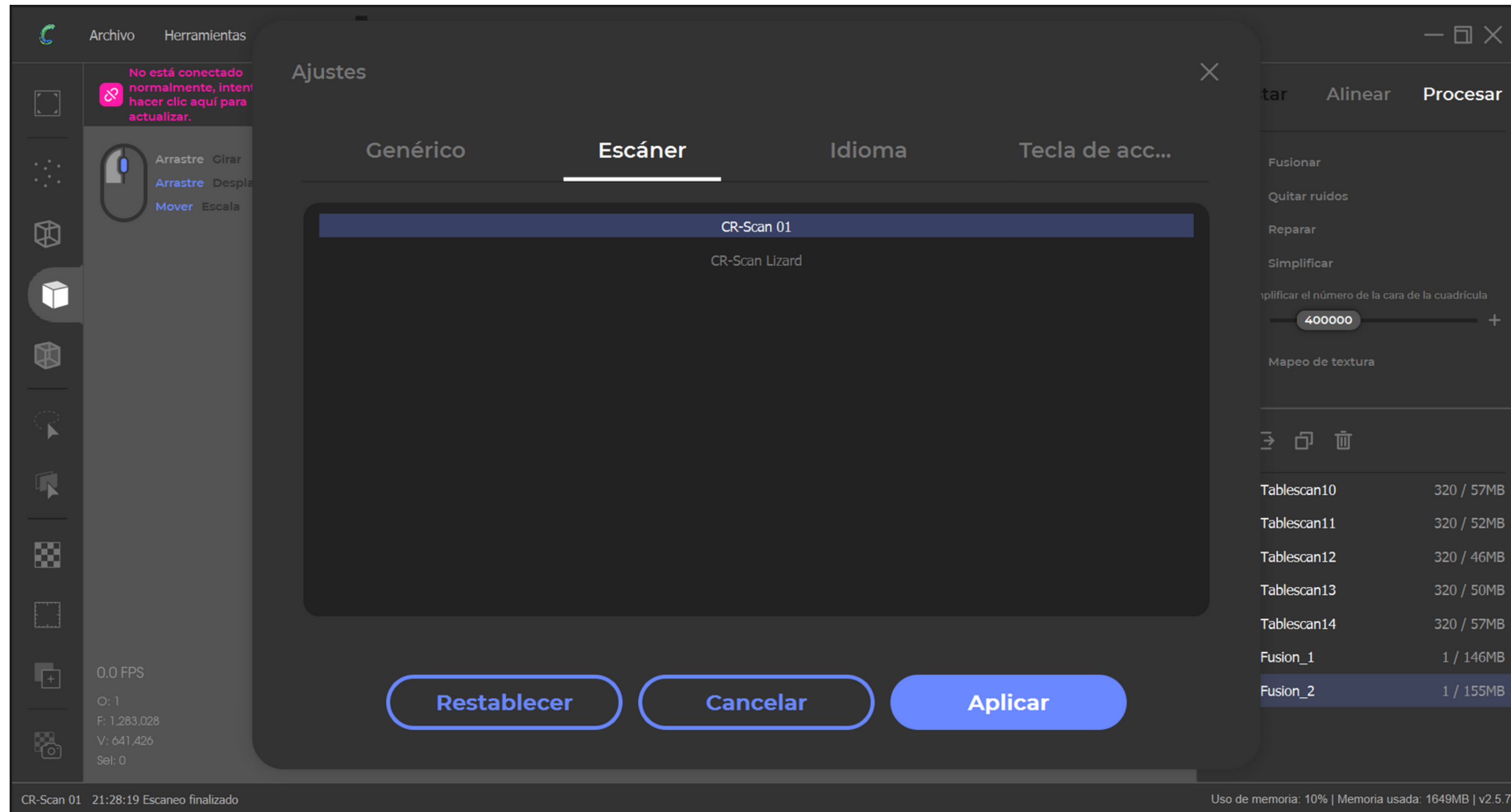
CR Studio_v2.5.7.00380-Windows	15 Feb. 2023	download	Release Notes
CRStudio2-2.2.3.0035-Mac	15 Feb. 2023	download	Release Notes
CRStudio2-2.1.5.0014-Mac	13 Oct. 2022	Download	Release Notes



<https://www.creality.com/pages/download-cr-scanner-01>

Cr-Studio 2.5.7

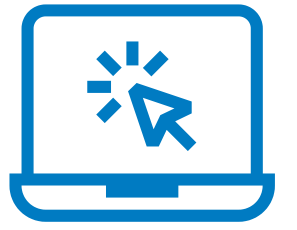
Conexión co escáner



Archivo - Ajustes - Escáner - CR-Scan01

Cr-Studio 2.5.7

Calibración en red



Archivo Herramientas

No está conectado normalmente, intenta hacer clic aquí para actualizar.

Arrastre Girar
Arrastre Desplazar
Mover Escala

0.0 FPS
O: 0
F: 0
V: 0
Set: 0

Calibración

Importación manual Descarga en red

e que el dispositivo no esté conectado o que no se haya obtenido el número de serie del dispositivo.
Asegúrese de que el archivo de calibración es correcto.

Cancelar Importar

tar Alinear Procesar

Fusionar
Quitar ruidos
Reparar
Simplificar
Simplificar el número de la cara de la cuadrícula
400000
Mapeo de textura

Tablescan1	320 / 381MB
Tablescan2	320 / 130MB
Tablescan3	320 / 129MB
Tablescan4	34 / 14MB
Tablescan5	320 / 43MB
Tablescan6	320 / 48MB
Fusion_1	1 / 151MB
Fusion_2	1 / 1MB
Tablescan7	320 / 110MB

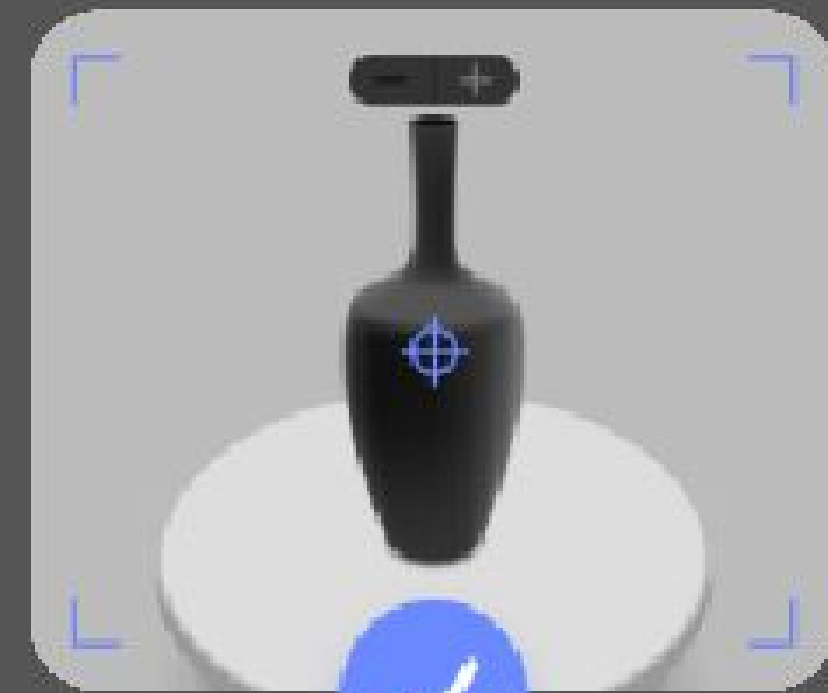
CR-Scan 01 08:58:26 Importar archivos de calibración

Uso de memoria: 12% | Memoria usada: 1904MB | v2.5.7

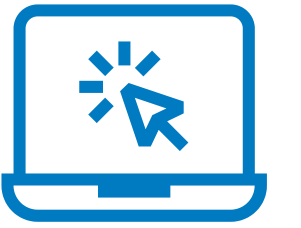
Archivo - Import_Calib - Descarga en red



Ajuste de la posición



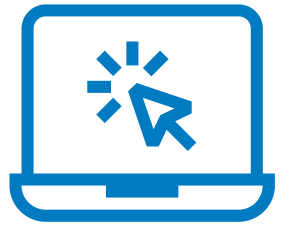
El cuadro de vista previa se encuentra en la esquina superior derecha del lienzo. Apunte el escáner hacia el objeto escaneado para asegurarse de que el objeto escaneado se muestra completamente en la esquina del cuadro de



Ajuste del brillo



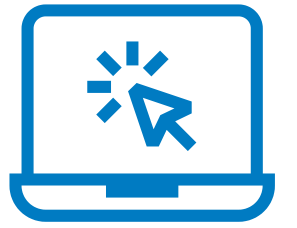
En el "Panel de edición_ajuste", en la parte superior derecha del lienzo, ajuste la pantalla al brillo adecuado.



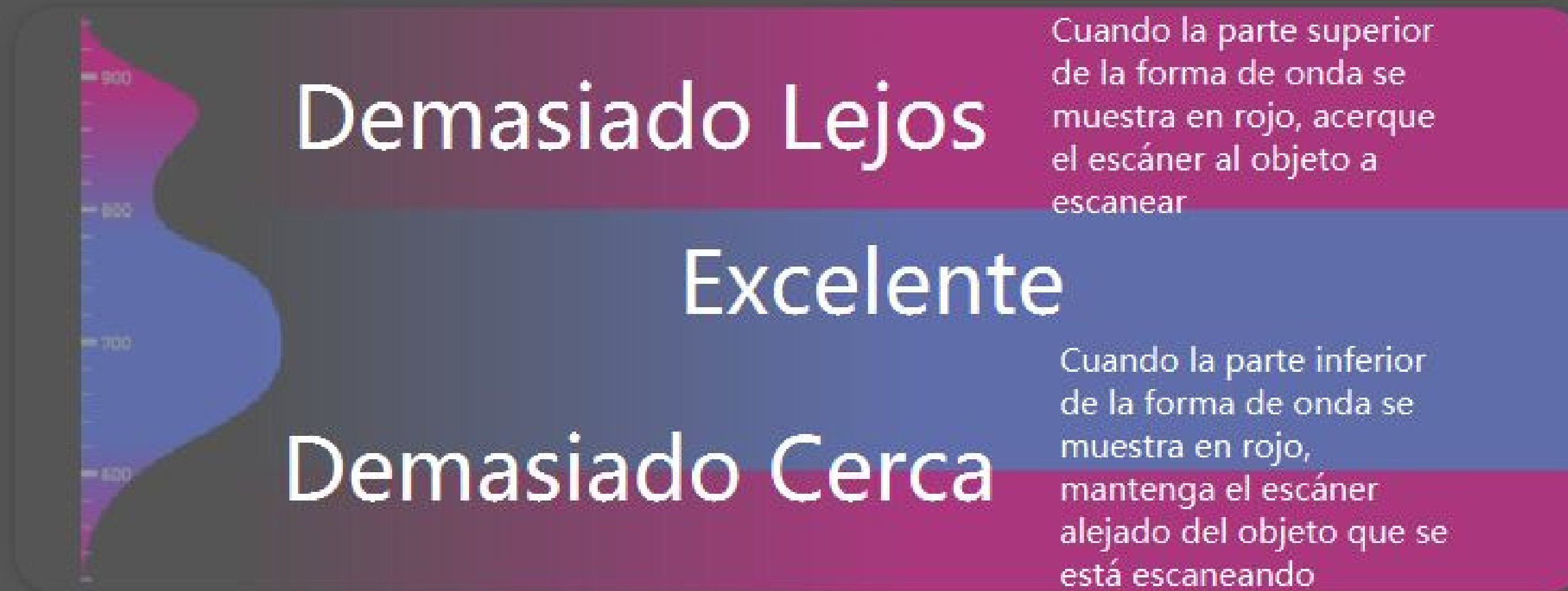
Seleccione el equipo y el modo de escaneo adecuados según el tamaño del objeto a escanear

	Escaneo rápido	Escaneo de mesa giratoria
CR-Scan Lizard	15-1500mm	15-300mm
CR-Scan 01	200-2000mm	200-500mm

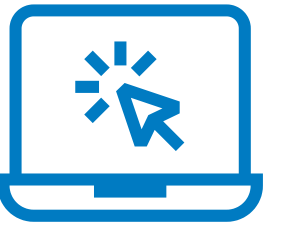
*Si tiene mucha experiencia en el escaneo y ciertas habilidades de escaneo, también puede desafiar a escanear objetos más grandes o más pequeños que el tamaño recomendado.



Ajuste de la distancia



El indicador de distancia se encuentra en el lado izquierdo del lienzo. Mantenga la parte a escanear dentro de la forma de onda azul tanto como sea posible para asegurar la mejor distancia de escaneo.



Objetos que requieren un tratamiento especial antes del escaneo



Objetos transparentes
(productos de vidrio,
botellas de plástico,
etc.)



Objetos deformables
(ropa, animales, etc.)

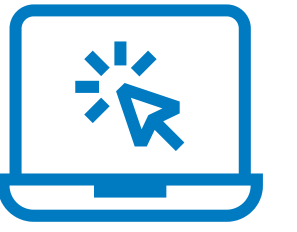


Objetos con superficies
reflectantes brillantes
(productos metálicos,
objetos galvanizados,



Cr-Studio 2.5.7

Finalidade do escaneio



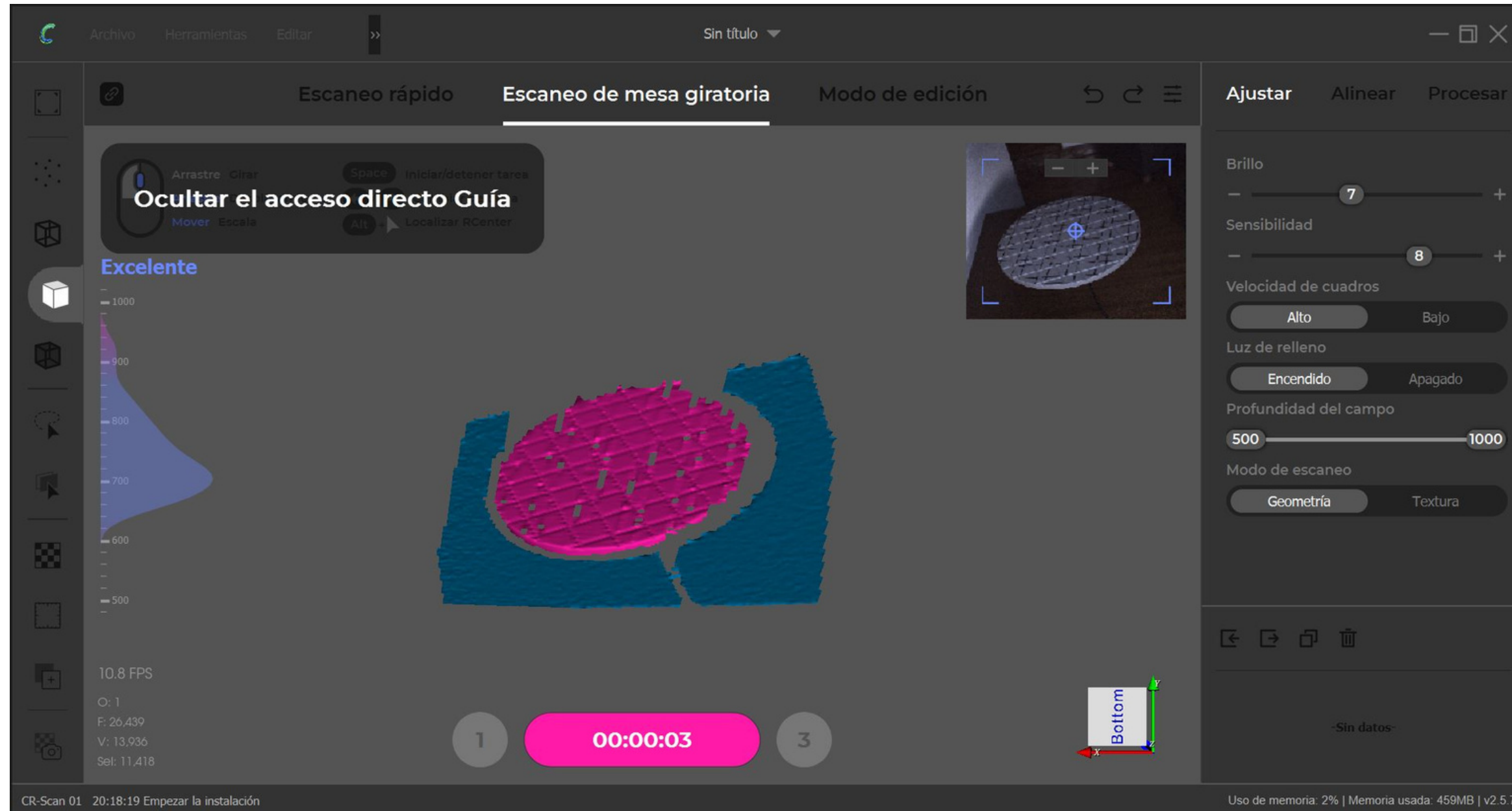
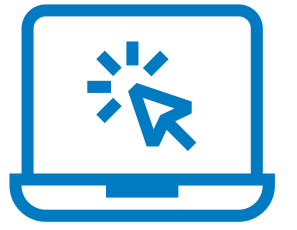
Elija el modo de empalme adecuado (Geometría&Textura)



"Geometría" es adecuado para escanear objetos con abundantes características geométricas.



La textura es adecuada para escanear objetos con texturas vívidas.



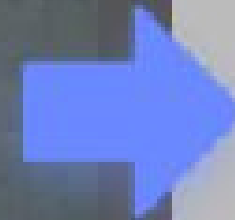
1. Escaneo manual
2. Escaneo en mesa giratoria



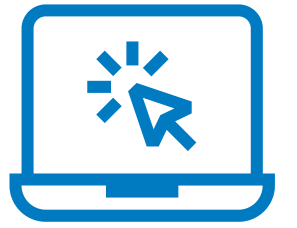
Utilice un rociador o polvo revelador (líquido de base, harina, etc.) para rociar la superficie de los objetos mencionados.



Antes de procesar



Después de procesar

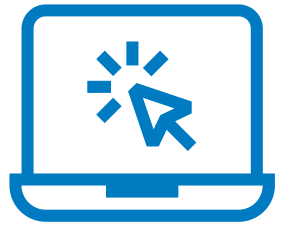


Las teclas de acceso directo más comunes son las siguientes. También puede ver o modificar más teclas de acceso directo



	Windows	MacOS
Vista de rotación	Drag	Drag
Vista panorámica	Drag	Drag
Vista de escala	Scroll	Scroll
Ampliar vista	Ctrl + ↑	⌘ + ↑
Reducir vista	Ctrl + ↓	⌘ + ↓
Iniciar/detener tarea	Space	Space
Cambiar de tarea	← / →	← / →
Localizar Rcenter	Alt + Click	⌘ + Click

	Windows	MacOS
Rotar objeto	Alt + Drag	⌘ + Drag
Desplazar objeto	Alt + Drag	⌘ + Drag
Seleccionar objeto	Ctrl + Drag	⌘ + Drag
Deseleccionar objeto	Ctrl + Alt + Drag	⌘ + ⌘ + Drag
Seleccionar todo	Ctrl + A	⌘ + A
Invertir	Ctrl + I	⌘ + I
Limpiar Selección	Ctrl + G	⌘ + G



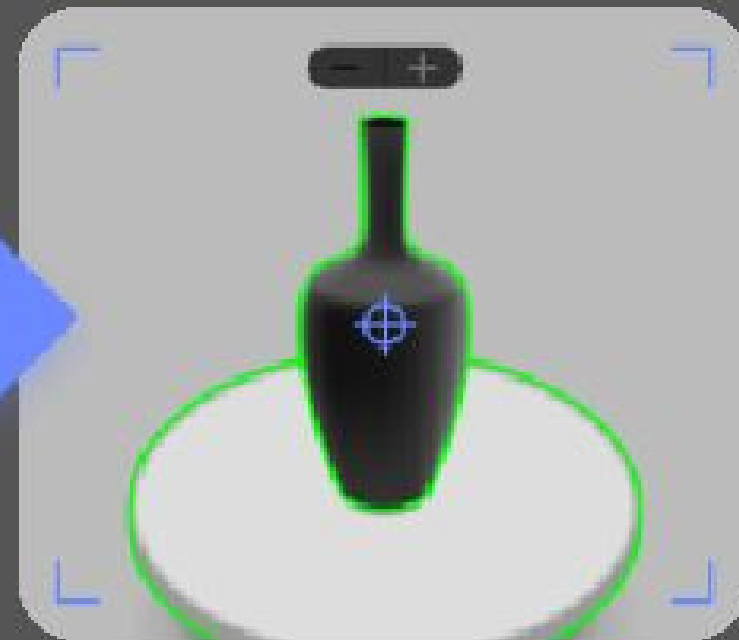
"Vista previa" - "Inicialización" - "Escanear"



Haga clic en "Vista previa" para que el escáner apunte al objeto escaneado



Retire el objeto y haga clic en "Inicializar" hasta que el modelo del área del plato giratoria se



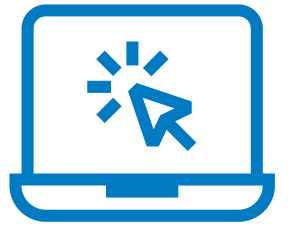
Haga clic en "Escanear", el escáner recopilará automáticamente los datos y se detendrá

Escaneo en mesa
giratoria

1. Vista previa (ajustes)
2. Inicialización
3. Escaneo final

Cr-Studio 2.5.7

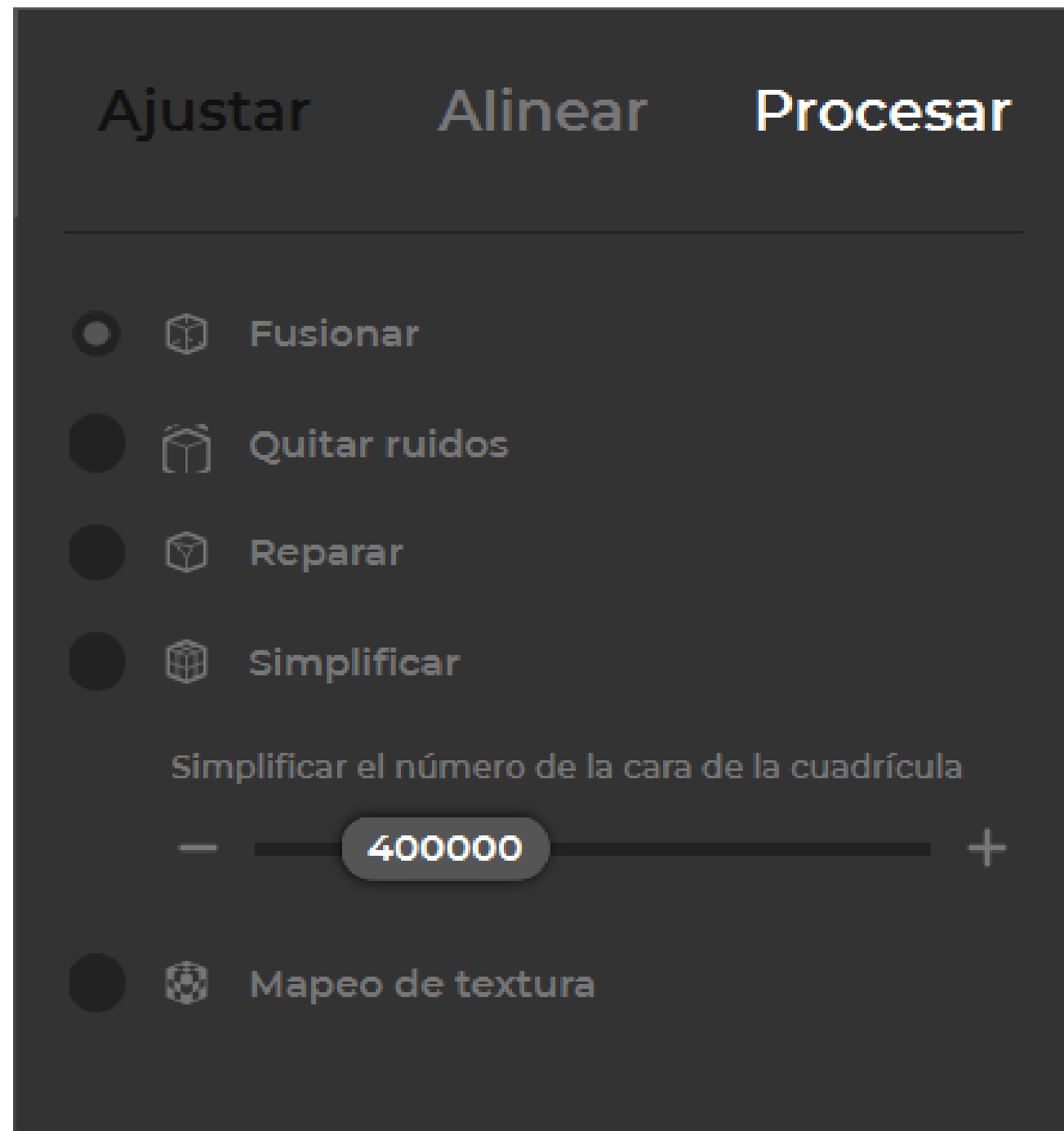
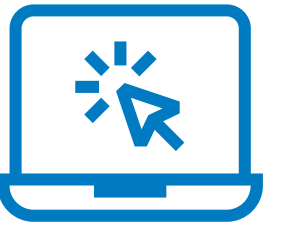
Alineación escaneos



1. Automática
2. Manual

Cr-Studio 2.5.7

Tipos de procesado



1. Fusionar
2. Quitar ruidos
3. Reparar
4. Simplificar (nº de caras)
5. Mapeo textura

***Moitas grazas pola
vosa atención!!***



**XUNTA
DE GALICIA**

**CENTRO DE FORMACIÓN
E RECURSOS
DE VIGO**