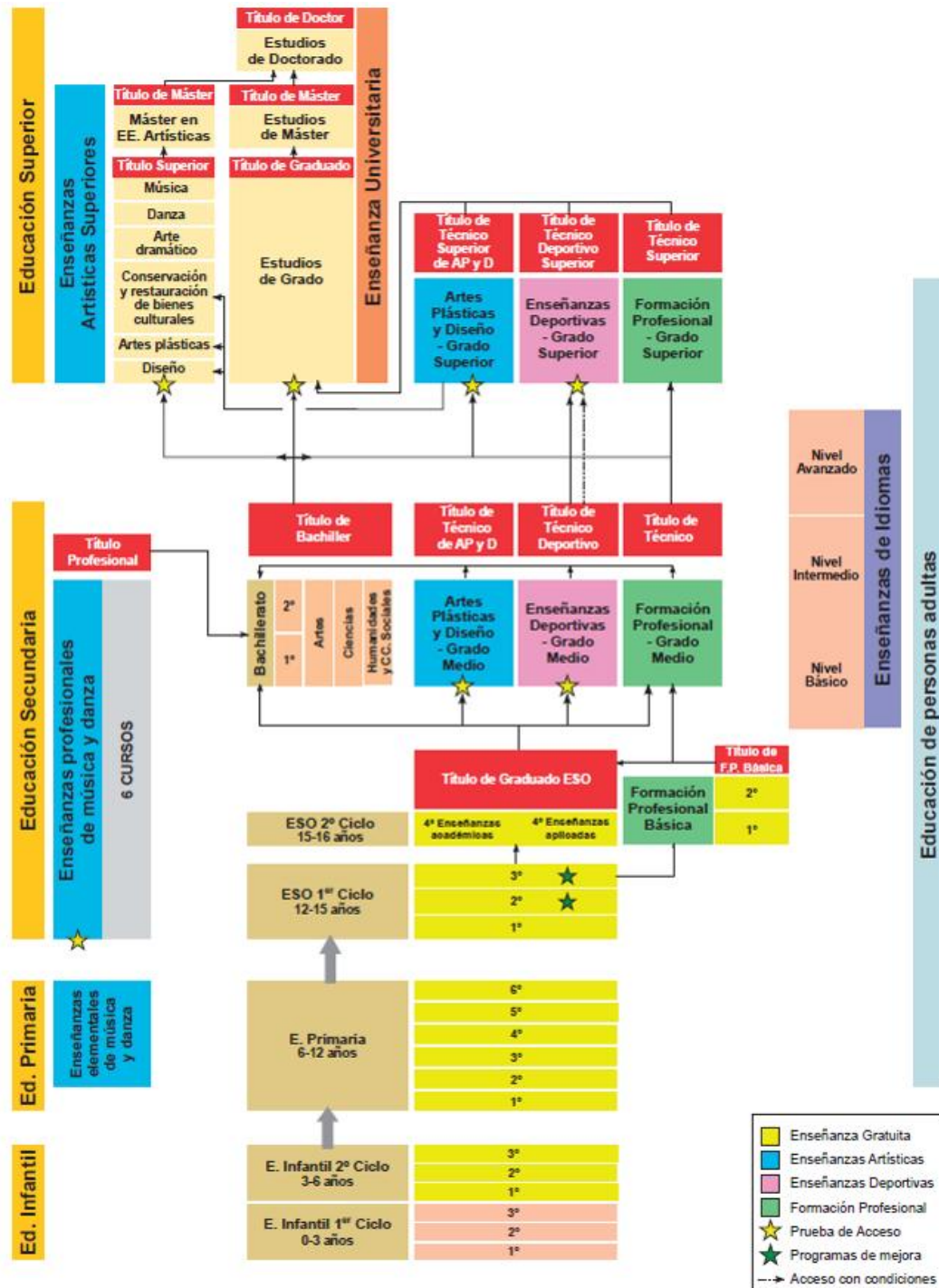


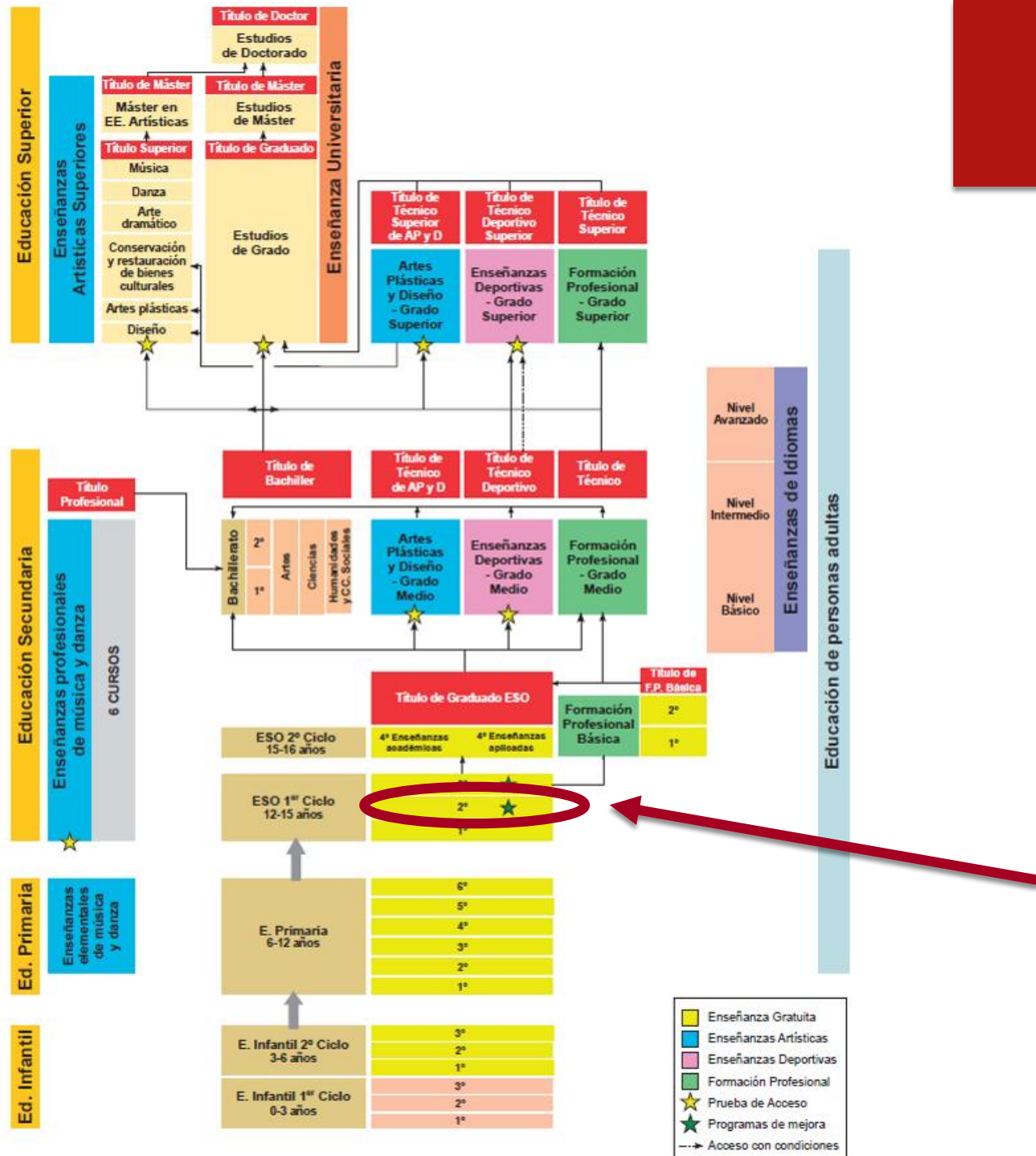
# Orientación académico-profesional



**CURSO 2025-2026**

DEPARTAMENTO DE ORIENTACIÓN

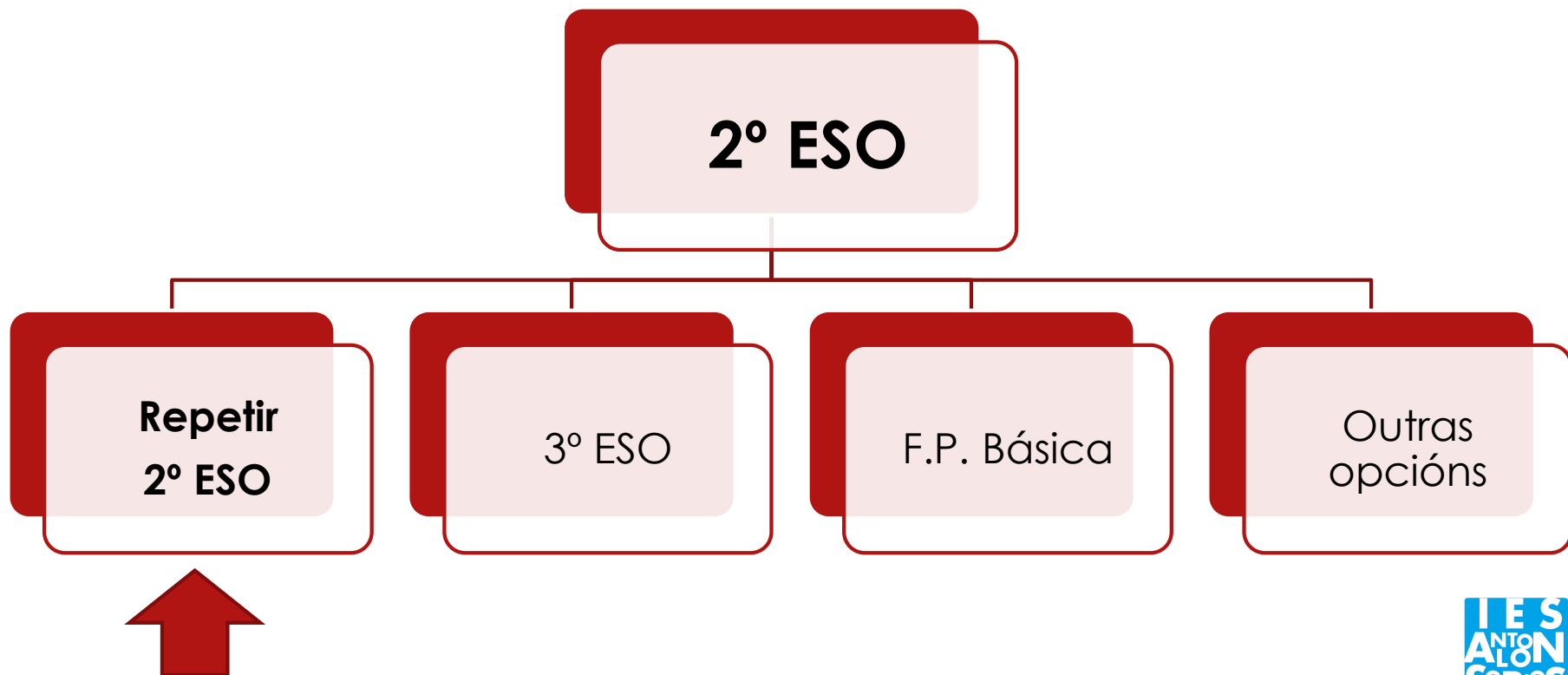




# Principais opções para o próximo curso:



# Principais opcións para o próximo curso:



# Principais opcións para o próximo curso:

## Repetición

- Poderase repetir un mesmo curso unha soa vez e máximo dúas veces ao longo do ensino obrigatorio (Primaria e ESO).

## EDUCACIÓN SECUNDARIA OBRIGATORIA

SESIÓNS/CURSO				
1º ESO	2º ESO	3º ESO	4º ESO	
Lingua Galega e Literatura 3	Lingua Galega e Literatura 3	Lingua Galega e Literatura 3	Lingua Galega e Literatura 3	
Lingua Castelá e Literatura 3	Lingua Castelá e Literatura 3	Lingua Castelá e Literatura 3	Lingua Castelá e Literatura 3	
1ª Lingua Estranxeira 3	1ª Lingua Estranxeira 3	1ª Lingua Estranxeira 3	1ª Lingua Estranxeira 3	
Matemáticas 4	Matemáticas 4	Matemáticas 4	Matemáticas A / Matemáticas B 4	
Xeografía e Historia 3	Xeografía e Historia 3	Xeografía e Historia 3	Xeografía e Historia 3	
Educación Física 2	Educación Física 2	Educación Física 2	Educación Física 2	
Bioloxía e Xeoloxía 3	Física e Química 3	Bioloxía e Xeoloxía 2	Relixión/Proxecto competencial 1	
Relixión/Proxecto competencial 1	Relixión/Proxecto competencial 1	Física e Química 2	Titoría 1	
2ª Lingua estranxeira 2	2ª Lingua estranxeira 2	Relixión/Proxecto competencial 1	<b>Optativa autonómica</b> 3	
Educación Plástica, Visual e Audiovisual 2	Música 2	Educación en Valores Cívicos e Éticos 1	Optativa 1 (estatal) 3	
Tecnoloxía e Dixitalización 3	Tecnoloxía e Dixitalización 3	Educación Plástica, Visual e Audiovisual 2	Optativa 2 (estatal) 3	
Disposición de centro 2	Disposición de centro 2	Música 2	Optativa 3 (estatal) 3	
Titoría 1	Titoría 1	Titoría 1		
<b>TOTAIS</b> 32	<b>TOTAIS</b> 32	<b>Optativa autonómica</b> 3	<b>TOTAIS</b>	<b>32</b>
		<b>TOTAIS</b> 32		

# 2º ESO no IES Antón Alonso Ríos

## 2º ESO

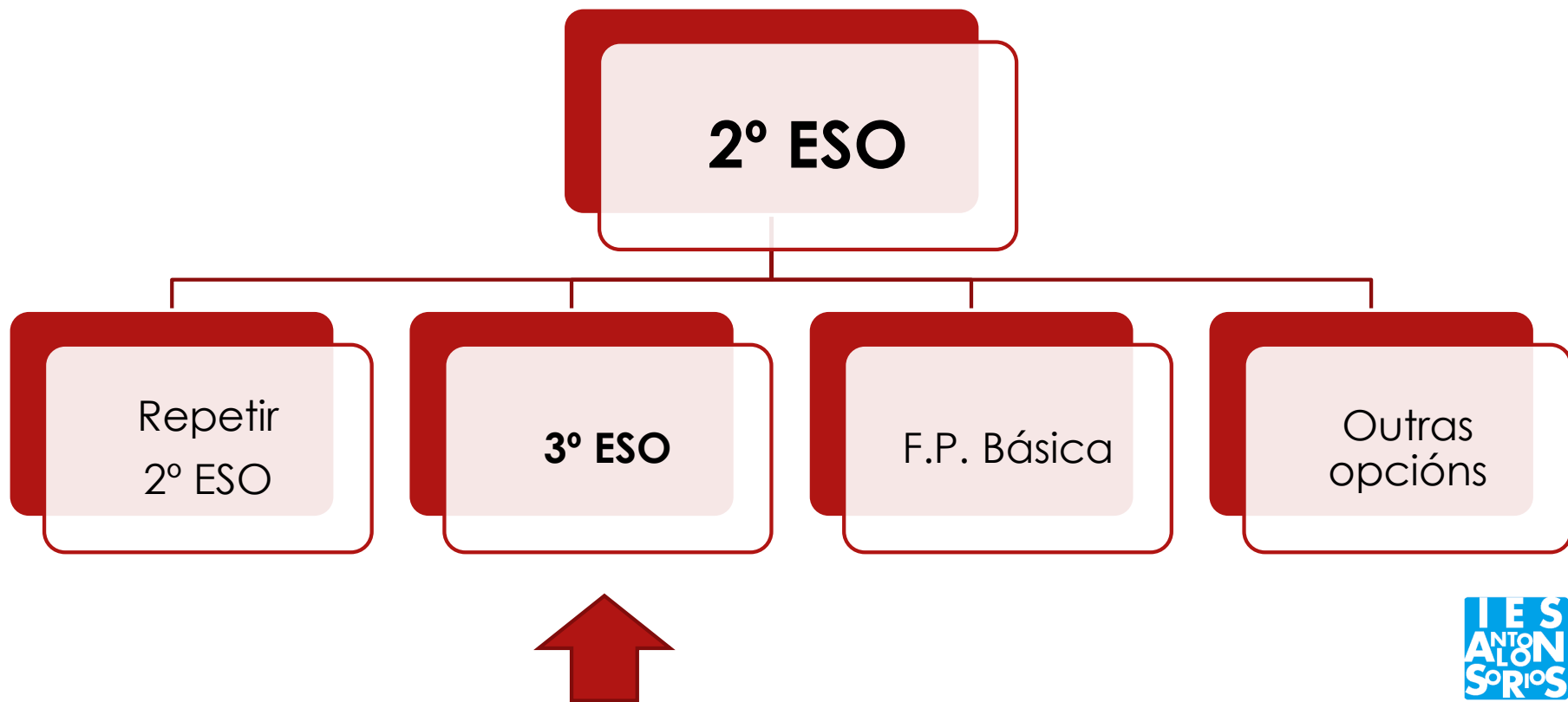
### MATERIAS COMÚNS

Matemáticas (4h)  
Lingua Galega e Literatura (3h)  
Lingua Castelá e Literatura (3h)  
Lingua estranxeira: Inglés (3h)  
Xeografía e Historia (3h)  
Física e Química (3h)  
Tecnoloxía e Dixitalización (3h)  
Educación Física (2h)  
Música (2h)  
2ª Lingua estranxeira: Francés/Portugués (2h)

### MATERIAS A ESCOLLER

Relixión ou Proxecto Competencial (1h)

# Principais opcións para o próximo curso:



# COMO PASAMOS A 3º ESO?



- ▶ **Aprobando todo ou con dúas materias suspensas como máximo.**
- ▶ O equipo docente poderá decidir a promoción dun alumno/a sempre que se dean as seguintes condicións:
  - ❑ Media aritmética das cualificacións: igual ou superior a 5.
  - ❑ Non se pode dar a combinación de: Lingua Castelá, Lingua Galega e Matemáticas.
  - ❑ Máximo de materias suspensas: 3.
  - ❑ A promoción beneficiará á evolución académica d@ alumn@.
  - ❑ A repetición considerárase unha medida de carácter excepcional e tomarase logo de esgotar as medidas ordinarias de reforzo e apoio.

# Para comezar, durante a ESO:

## Promoción de curso

---

- Quen promocióne sen superar todas as materias deberán matricularse das materias non superadas, seguirán os programas de reforzo e deberán superar as avaliacións correspondentes aos devanditos programas.
- As materias coa mesma denominación en diferentes cursos da ESO consideraranse como materias distintas.

# Todo estudante de 3º ESO terá que estudar...

MATERIAS		HORAS Á SEMANA
1	Matemáticas.	4
2	Lingua Castelá e Literatura.	3
3	Lingua Galega e Literatura.	3
4	Xeografía e Historia.	3
5	Primeira Lingua Estranxeira (Inglés).	3
6	Educación Física.	2
7	Bioloxía e Xeoloxía.	2
8	Física e Química.	2
9	Educación Plástica, Visual e Audiovisual.	2
10	Música.	2
11	Relixión Católica / Proxecto competencial.	1
12	Educación en Valores Cívicos e Éticos.	1
13	Optativa.	3

Estas materias  
as hai en  
todos os  
cursos da ESO

**+ 1h de  
TUTORÍA**



En resume, en 3º ESO podedes escoller...

## Elixir unha materia (1h):

Relixión Católica

Proxecto competencial



## Elixir unha optativa (3h):

Cultura Clásica \*

Oratoria \*

Educación dixital

2ª Lingua Estranxeira

Educación financeira

Francés

Portugués

\* Materias optativas ofertadas tamén en 4º ESO. De cursalas en 3º ESO non poderán cursarse en 4º ESO.

En resume, en 3º ESO podedes escoller...



### 3º ESO

#### MATERIAS COMÚNS

Matemáticas (4h)  
Lingua Galega e Literatura (3h)  
Lingua Castelá e Literatura (3h)  
Lingua estranxeira: Inglés (3h)  
Xeografía e Historia (3h)  
Bioloxía e Xeoloxía (2h)  
Física e Química (2h)  
Educación Física (2h)  
Educación en Valores Cívicos e Éticos (1h)  
EPVA (2h)  
Música (2h)

#### MATERIAS A ESCOLLER

Relixión ou Proxecto Competencial (1h)

#### MATERIA OPTATIVA (3H) (ESCOLLER 1)

2ª Lingua Estranxeira: Francés  
2ª Lingua Estranxeira: Portugués  
Cultura Clásica\*  
Educación Dixital  
Oratoria\*  
Cultura Financeira

\*Materias optativas ofertadas tamén en 4º ESO. De cursalas en 3º non poderán cursarse en 4º.

# MATRÍCULA



## MATRÍCULA - 3º ESO

CUBRIR TODO CON MAIUSCULAS

Expediente (non obrir):

DATOS PERSONALES DA/O ALUMNA/O				
1º APELLIDO:	2º APELLIDO:	NOME:		
DNI:	CORREO ELECTRÓNICO (Obrigatorio):		TELÉFONO PERSONAL DA/O ALUMNA/O:	
DATA DE NACEMENTO:	PAIS DE NACEMENTO:	NACIONALIDADE:		
CONCELLO DE NACEMENTO:		PROVINCIA DE NACEMENTO:		
ENDEREZO				
RUA/PRAZA/CARRER:		NUMERO:	PORTAL:	PSO:
CODIGO POSTAL:	CONCELLO:	TELÉFONO PARA AVISO:	TELÉFONO:	
DATOS DOS PAIS / TITORA/O LEGAL DA/O ALUMNA/O				
NOME E APELLIDOS DA NAI / OU TITORA LEGAL (RELACION SE E O CASO):		DNI:	MOBIL:	
NOME E APELLIDOS DO PAI / OU TITOR LEGAL (RELACION SE E O CASO):		DNI:	MOBIL:	
ANTECEDENTES ACADÉMICOS DA/O ALUMNA/O				
CENTRO DE PROCEDENCIA:		ESTUDIOS REALIZADOS O CURSO ANTERIOR:		
MATERIAS PENDENTES DE OUTROS CURSOS:				
TRANSPORTE ESCOLAR:	NON <input type="checkbox"/>	SI <input type="checkbox"/>	NºLIÑA:	PARADA:
OPTATIVAS: Numera por orde de preferencia as seguintes, das que cursarás unha.				
2ª Lingua Estranxeira :		Francés <input type="checkbox"/>	OU	Portugués <input type="checkbox"/>
Cultura Clásica (podes cursala só unha vez, ou ben en 3º ou ben en 4º)				
Educación Dixital				
Oratoria (podes cursala só unha vez, ou ben en 3º ou ben en 4º)				
Relixión Católica <input type="checkbox"/>			Proxecto Competencia <input type="checkbox"/>	

NAI/PAI OU TITORA/TITOR LEGAL DA/DO ALUMNA/O: declaran ser certos os datos recollidos nesta solicitude. Son necesarias as dúas sinaturas; e se non, o que asine faise RESPONSABLE desta matricula.

Nome e apelidos da nai ou titora: ..... Sinatura:	Nome e apelidos do pai ou titor: ..... Sinatura:
DOCUMENTACION que é necesario traer: * 2 fotos (con nome + apelidos por detrás) * Pagamento do Seguro Escolar: 1,20 € (en Secretaría: traer xusto, non se pode dar cambio)	DATA E SELO DO CENTRO A/O alumna/o queda matriculada/o e paga o SEGURO ESCOLAR

# MATRÍCULA



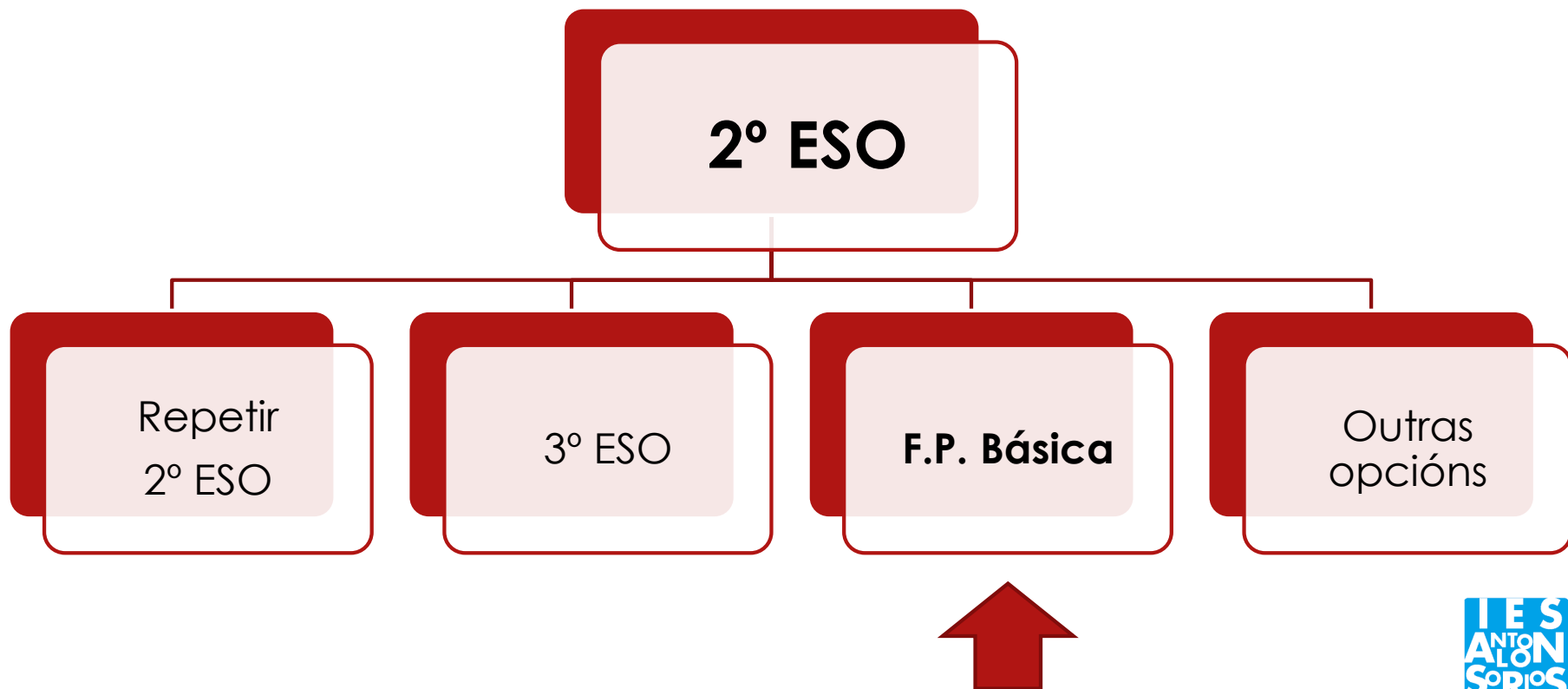
## MATRÍCULA - 3º ESO

CUBRIR TODO CON MAIUSCULAS

Expediente (non obrir):

DATOS PERSONALES DA/O ALUMNA/O			
1º APELLIDO:	2º APELLIDO:	NOME:	
DNI:	CORREO ELECTRÓNICO (Obrigatorio):		TELÉFONO PERSONAL DA/O ALUMNA/O:
DATA DE NACEMENTO:	PAIS DE NACEMENTO:	NACIONALIDADE:	
CONCELLO DE NACEMENTO:		PROVINCIA DE NACEMENTO:	
ENDEREZO			
RUA/PRAZA/BARRIO:		NUMERO:	PORTAL:
CÓDIGO POSTAL:		TELÉFONO PARA AVISO:	TELÉFONO:
DATOS DOS PAIS / TITORA/O LEGAL DA/O ALUMNA/O			
NOME E APELLIDOS DA NAI / OU TITORA LEGAL (RELACION SE E O CASO):		DNI:	MOBIL:
NOME E APELLIDOS DO PAI / OU TITOR LEGAL (RELACION SE E O CASO):		DNI:	MOBIL:
ANTECEDENTES ACADÉMICOS DA/O ALUMNA/O			
CENTRO DE PROCEDENCIA:		ESTUDIOS REALIZADOS O CURSO ANTERIOR:	
MATERIAS PENDENTES DE OUTROS CURSOS:			
TRANSPORTE ESCOLAR:		NON <input type="checkbox"/>	SI <input type="checkbox"/>
NºLIÑA:		PARADA:	
OPTATIVAS: Numera por orde de preferencia as seguintes, das que cursarás unha.			
2ª Lingua Estranxeira :		Francés <input type="checkbox"/>	OU Portugués <input type="checkbox"/>
Cultura Clásica (podes cursala só unha vez, ou ben en 3º ou ben en 4º)			
Educación Dixital			
Oratoria (podes cursala só unha vez, ou ben en 3º ou ben en 4º)			
Relixión Católica <input type="checkbox"/>		Proxecto Competencia <input type="checkbox"/>	
NAI/PAI OU TITORA/TITOR LEGAL DA/DO ALUMNA/O: declaran ser certos os datos recollidos nesta solicitude. Son necesarias as dúas sinaturas; e se non, o que asine faise RESPONSABLE desta matricula.			
Nome e apelidos da nai ou titora:		Nome e apelidos do pai ou titor:	
.....		.....	
Sinatura:		Sinatura:	
DOCUMENTACION que é necesario traer:		DATA E SELO DO CENTRO	
* 2 fotos (con nome + apelidos por detrás)		A/O alumna/o queda matriculada/o e paga o	
* Pagamento do Seguro Escolar: 1,20 €		SEGURO ESCOLAR	
(en Secretaría: traer xusto, non se pode dar cambio)			

# Principais opcións para o próximo curso:



# Formación profesional básica



Para acceder:

- ▶ Principalmente entre 15 e 17 anos.
- ▶ Ademais...
  - Ser proposto/a polo equipo docente.
  - Consentimento do pai, da nai ou dos/das titores/as legais.
  - Ter cursado o 3º curso da ESO ou, excepcionalmente, ter cursado o 2º curso.



# Formación profesional básica



Para acceder:

- ▶ Principalmente entre 15 e 17 anos.
- ▶ Ademais...
  - Ser proposto/a polo equipo docente.
  - Consentimento do pai, da nai ou dos/das titores/as legais.
  - Ter cursado o 3º curso da ESO ou, excepcionalmente, ter cursado o 2º curso.

Preciso:

- Bo comportamento.
- Mostrar esforzo e traballo.
- Asistir a clase.



ACCEDER //

A matrícula en FP Básica tramítase a finais de xuño en Orientación.

# Formación profesional básica



## Graos Básicos en Galicia:

- Servizos administrativos.
- **Agroxardinaría e composicións florais.**
- Artes gráficas.
- Servizos comerciais.
- Reforma e mantemento de edificios.
- **Electricidade e electrónica.**
- Cociña e restauración
- Peiteado e estética.
- Informática de oficina.
- Informática e comunicacións.
- Carpintaría e moble.
- Actividades domésticas e limpeza de edificios,
- Arranxos e reparación de artigos téxtiles e de pel.
- Tapizaría e cortinaxe.
- Mantemento de vehículos.
- Etc.

[www.edu.xunta.es/fp/](http://www.edu.xunta.es/fp/)



# Formación profesional básica



## Módulos

Módulos formativos comúns e académicos

### **Módulo de Comunicación e Sociedade:**

Lingua Castelá, Lingua Galega, Lingua Estranxeira e Ciencias Sociais.

Módulos asociados ás unidades de competencia profesionais

### **Módulo de Ciencias Aplicadas:**

Matemáticas aplicadas ao contexto persoal e de aprendizaxe dun campo profesional.

Módulo de Formación en Centros de Trabajo

Itinerario persoal para a empregabilidade

# Formación profesional básica



[www.edu.xunta.es/fp/](http://www.edu.xunta.es/fp/)

No noso centro contamos con

**Electricidade  
e electrónica**

**Agroxardaría e  
composicións  
florais**



FORMACIÓN  
PROFESIONAL



**básica**



XUNTA DE GALICIA

CONSELLERÍA DE CULTURA, EDUCACIÓN  
E ORDENACIÓN UNIVERSITARIA



## CB | Electricidade e electrónica

Que se aprende a facer? Realizar operacións auxiliares na montaxe e no mantemento de elementos e equipamentos eléctricos e electrónicos, así como en instalacións electrotécnicas e de telecomunicacións para edificios e conxuntos de edificios, aplicando as técnicas requiridas, operando coa calidade indicada, cumprindo as normas de prevención de riscos laborais e de protección ambiental correspondentes, e comunicándose oralmente e por escrito en linguas galega e castelá, así como nalgunha lingua estranxeira.

En que ámbitos se traballa? Actividades por conta allea en empresas de montaxe e mantemento de instalacións electrotécnicas de edificios, vivendas, oficinas, locais comerciais e industriais, con supervisión de nivel superior e baixo a regulación do Regulamento Electrotécnico de Baixa Tensión e da Normativa das Infraestruturas Comúns de Telecomunicacións.

Que ocupacións se desempeñan? Operario/a de instalacións eléctricas de baixa tensión | axudante/a de montador/a de antenas receptoras de televisión e satélites | axudante/a de instalador/a e reparador/a de equipamentos telefónicos e telegráficos | axudante/a de instalador/a de equipamentos e sistemas de comunicación | axudante/a de instalador/a reparador/a de instalacións telefónicas | peón/peoa da industria de produción e distribución de enerxía eléctrica | axudante/a de montador/a de sistemas microinformáticos | operador/a de ensamblaxe de equipamentos eléctricos e electrónicos | auxiliar de mantemento de equipamentos eléctricos e electrónicos | probador/a axustador/a de placas e equipamentos eléctricos e electrónicos | montador/a de compoñentes en placas de circuíto impreso.

Curso	Código	Módulos profesionais	Horas
1º	AM3163	Ciencias aplicadas I	146
1º	AM3161	Comunicación e ciencias sociais I	175
1º	MP3015	<b>Equipamentos eléctricos e electrónicos</b>	233
1º	MP3013	<b>Instalacións eléctricas e domóticas</b>	296
1º	MP3159	Itinerario persoal para a empregabilidade	60
2º	AM3164	Ciencias aplicadas II	146
2º	AM3162	Comunicación e ciencias sociais II	125
2º	MP3016	<b>Instalación e mantemento de redes para transmisión de datos</b>	367
2º	MP3014	<b>Instalacións de telecomunicacións</b>	367
2º	MP3160	Proxecto intermodular de aprendizaxe colaborativa	25

## CB | Agroxardinaría e composicións florais

Que se aprende a facer? | Elaborar composicións con flores e plantas e realizar operacións auxiliares en cultivos, en produción de planta en invernadoiros ou en centros de xardinaría, colaborando na preparación do terreo e na implantación e o mantemento de xardíns, parques e zonas verdes, operando coa calidade indicada, cumprindo as normas de prevención de riscos laborais e protección ambiental correspondentes, e comunicándose oralmente e por escrito en linguas galega e castelá, así como nalgunha lingua estranxeira.

En que ámbitos se traballa? | Traballos auxiliares na elaboración de composicións con flores e plantas en empresas dedicadas á ornamentación floral e/ou decoración de espazos e eventos. Tamén desenvolven a súa actividade profesional na área de produción e/ou na área de ambiente en grandes, medianas e pequenas empresas, tanto públicas como privadas, dedicadas ao cultivo agrícola, á produción de plantas e á instalación e o mantemento de xardíns e zonas verdes. Están, ademais, capacitadas para realizar tratamentos praguicidas de nivel básico, segundo a actividade regulada pola normativa correspondente.

Que ocupacións se desempeñan? | Peón/peoa agrícola|peón/peoa agropecuario|peón/peoa en horticoltura|peón/peoa en fruticultura|peón/peoa en cultivos herbáceos|peón/peoa en cultivos de flor cortada|peón/peoa de xardinaría|peón/peoa de viveiro|peón/peoa de centros de xardinaría|peón/peoa de campos deportivos|peón/peoa de floraría|auxiliar de floraría|auxiliar de almacén de flores.

Curso	Código	Módulos profesionais	Horas
1º	AM3163	Ciencias aplicadas I	146
1º	AM3161	Comunicación e ciencias sociais I	175
1º	MP3159	Itinerario persoal para a empregabilidade	60
1º	MP3051	<b>Operacións auxiliares de preparación do terreo, plantación e sementeira de cultivos</b>	117
1º	MP3053	<b>Operacións básicas de produción e mantemento de plantas en viveiros e centros de xardinaría</b>	175
1º	MP3055	<b>Operacións básicas en instalación de xardíns, parques e zonas verdes</b>	117
1º	MP3056	<b>Operacións básicas para o mantemento de xardíns, parques e zonas verdes</b>	120
2º	MP3050	<b>Actividades de rega, fertilización e tratamentos en cultivos</b>	285
2º	AM3164	Ciencias aplicadas II	146
2º	AM3162	Comunicación e ciencias sociais II	125
2º	MP3057	<b>Materiais de floraría</b>	204
2º	MP3054	<b>Operacións auxiliares na elaboración de composicións con flores e plantas</b>	245
2º	MP3160	Proxecto intermodular de aprendizaxe colaborativa	25

# Formación profesional básica



## **AVALIACIÓN:**

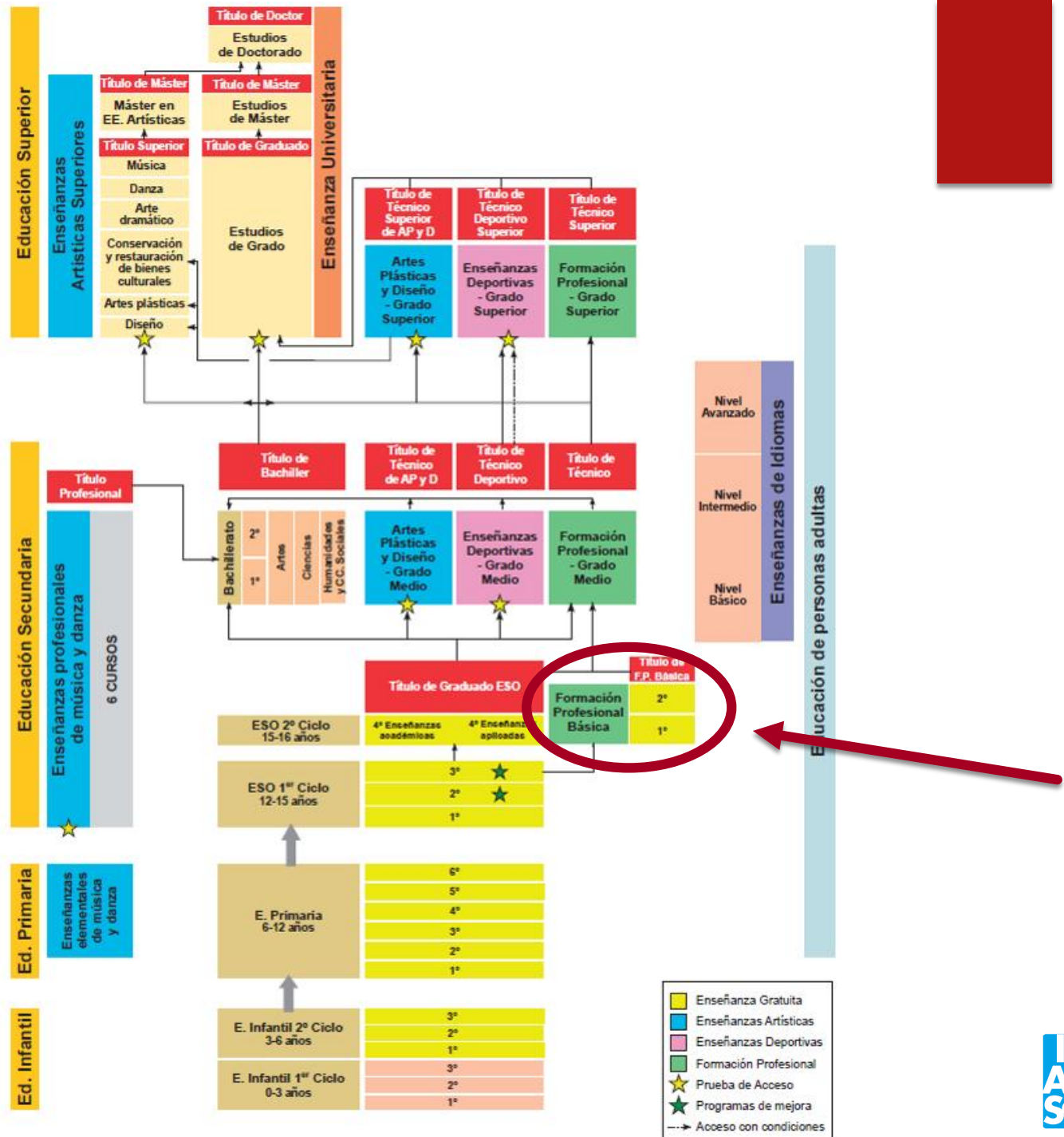
- ❑ Poderase permanecer cursando o ciclo durante catro anos e repetir unha soa vez cada un dos cursos.
- ❑ Para promocionar haberá que superar todos os módulos ou que os módulos profesionais asociados a unidades de competencia pendentas non superen o 20% do horario semanal.

# Formación profesional básica



## SAÍDAS:

- ❖ Obtense o **TÍTULO PROFESIONAL BÁSICO** da familia profesional correspondente (nivel 1 do Catálogo Nacional de Cualificacións Profesionais).
- ❖ **TÍTULO DE ESO**: conséguese co título de FP Básica.
- ❖ O título de FP Básica ten os mesmos efectos laborais que o título de ESO e capacitará para levar a cabo funcións de nivel básico de prevención.



# Principais opções para o próximo curso:



# Outras opcións:

## **Cursar a ESO por Adultos (E.S.A.)**

- Para acceder:
  - Maior de 18 anos.
  - Maior de 16 anos + contrato laboral / deportista de alto rendemento / enfermidade ou impedimento físico.
  - Outras condicións.

## **Proba libre de obtención do título ESO**

- Requisito: ter 18 anos ou máis no momento da proba.

## **Proba de acceso a Ciclos Formativos de Grao Medio (F.P.)**

- Requisito: 17 anos ou cumprilos ao longo do ano no que se realiza a proba.

## **Outras opcións formativas:**

- SEPE, Módulos de F.P. Liberados, Aula Mentor, Formación específica non regrada, etc.

## **Mercado laboral:**

- A partir dos 18 anos → entre os 16 e 18 anos precísase autorización paterna.

# BOLSAS E AXUDAS

- ▶ Premio extraordinario de la ESO.
- ▶ Bolsas para estudos post-obrigatorios:
  - ▶ FP Básica.
  - ▶ ...
- ▶ Axudas económicas para Formación en Centros de Trabajo (FCT) de FP.
- ▶ ....

**Prazo aberto ata  
o 18 de maio**



# E ademáis...



AO FINAL DA ETAPA ENTREGARASE AOS PAIS, NAIS OU TITORES/AS LEGAIS UN **CONSELLO ORIENTADOR** QUE INCLUIRÁ:

- UNHA PROPOSTA SOBRE A OPCIÓN U OPCIONS ACADÉMICAS FORMATIVAS OU PROFESIONAIS QUE SE CONSIDERAN MÁIS CONVINTES.



# Moitas grazas pola vosa atención



CURSO 2025-2026

DEPARTAMENTO DE ORIENTACIÓN