

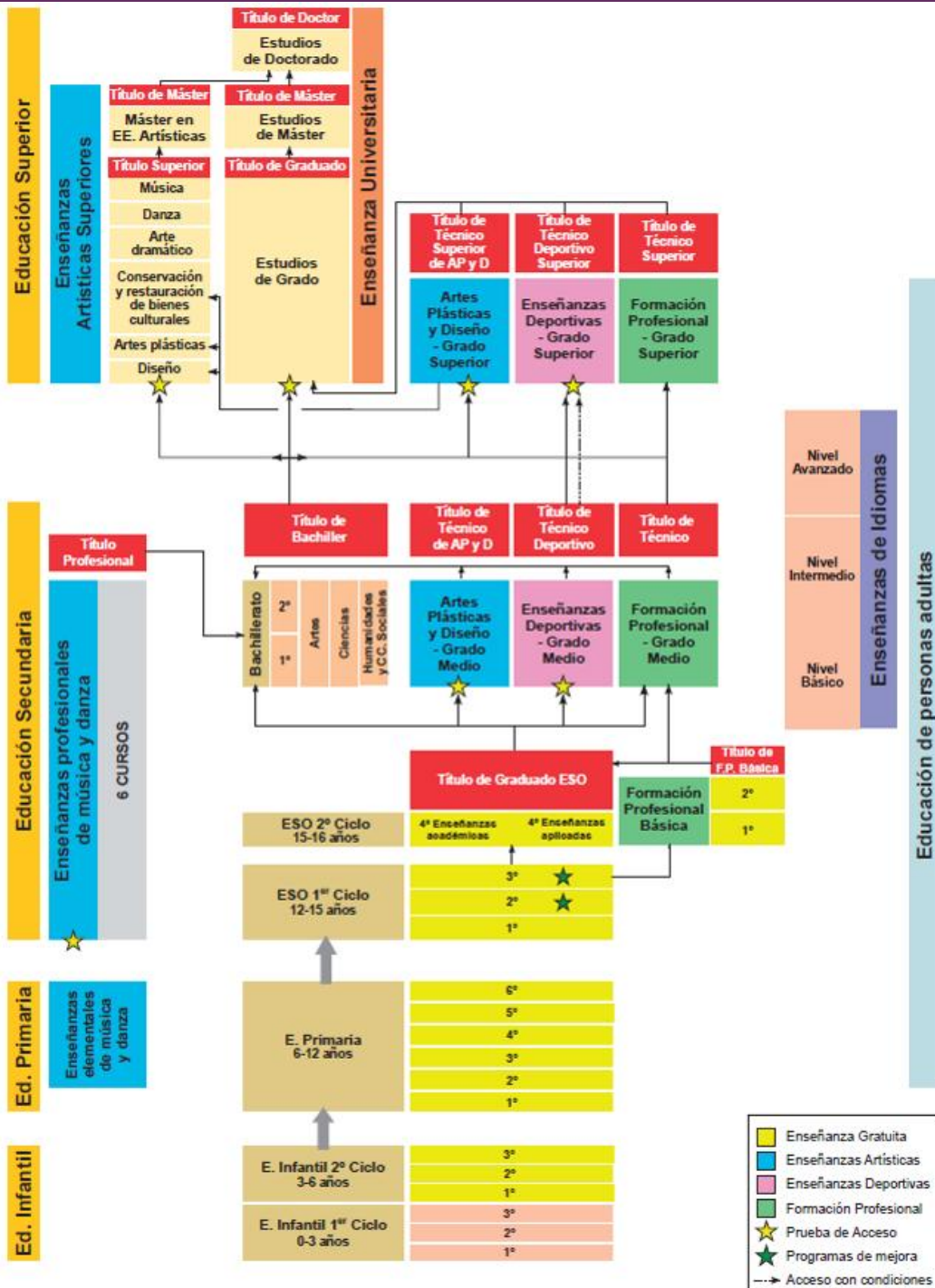


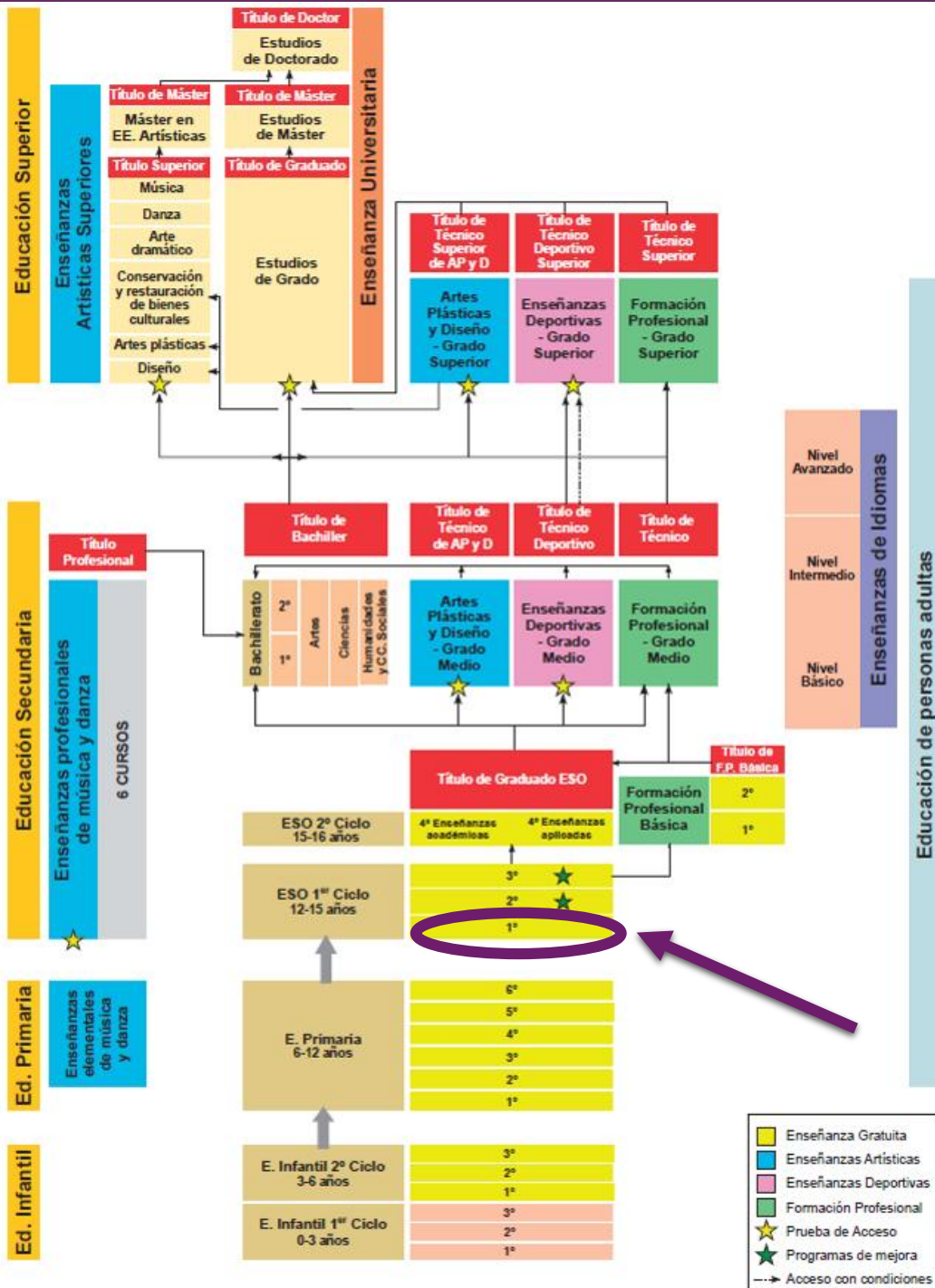
CURSO 2025-2026

Departamento de Orientación

# ORIENTACIÓN ACADÉMICO-PROFESIONAL







# Principais opcións para o próximo curso:



# PARA COMEZAR, DURANTE A ESO:

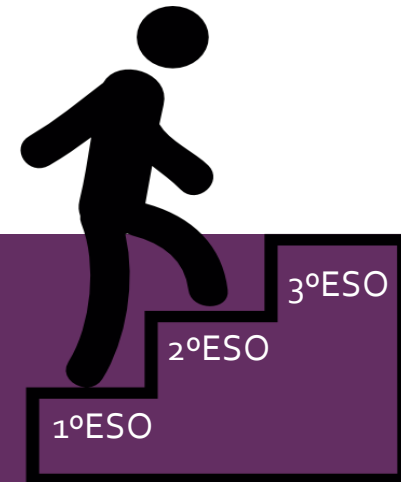
## Promoción

- Quen promociione sen superar todas as materias deberán matricularse das materias non superadas, seguirán os programas de reforzo e deberán superar as avaliacións correspondentes aos devanditos programas.

## Repetición

- Poderase repetir un mesmo curso unha soa vez e máximo dúas veces ao longo do ensino obrigatorio (Primaria e Secundaria).

# COMO PASAMOS A 2º ESO?



- **Aprobando todo ou con dúas materias suspensas como máximo.**
- O equipo docente poderá decidir a promoción dun alumno/a sempre que se dean as seguintes condicións:
  - Media aritmética das cualificacións: igual ou superior a 5.
  - Non se pode dar a combinación de: L. Castelá, L. Galega e Matemáticas.
  - Máximo de materias suspensas: 3.
  - A promoción beneficiará á evolución académica d@ alumn@.
  - A repetición considerárase unha medida de carácter excepcional e tomarase logo de esgotar as medidas ordinarias de reforzo e apoio.

# Principais opcións para o próximo curso:



## EDUCACIÓN SECUNDARIA OBRIGATORIA

SESIÓNS/CURSO							
1º ESO		2º ESO		3º ESO		4º ESO	
Lingua Galega e Literatura	3	Lingua Galega e Literatura	3	Lingua Galega e Literatura	3	Lingua Galega e Literatura	3
Lingua Castelá e Literatura	3	Lingua Castelá e Literatura	3	Lingua Castelá e Literatura	3	Lingua Castelá e Literatura	3
1ª Lingua Estranxeira	3	1ª Lingua Estranxeira	3	1ª Lingua Estranxeira	3	1ª Lingua Estranxeira	3
Matemáticas	4	Matemáticas	4	Matemáticas	4	Matemáticas A / Matemáticas B	4
Xeografía e Historia	3	Xeografía e Historia	3	Xeografía e Historia	3	Xeografía e Historia	3
Educación Física	2	Educación Física	2	Educación Física	2	Educación Física	2
Bioloxía e Xeoloxía	3	Física e Química	3	Bioloxía e Xeoloxía	2	Relixión/Proxecto competencial	1
Relixión/Proxecto competencial	1	Relixión/Proxecto competencial	1	Física e Química	2	Titoría	1
2ª Lingua estranxeira	2	2ª Lingua estranxeira	2	Relixión/Proxecto competencial	1	<b>Optativa autonómica</b>	3
Educación Plástica, Visual e Audiovisual	2	Música	2	Educación en Valores Cívicos e Éticos	1	Optativa 1 (estatal)	3
Tecnoloxía e Dixitalización	3	Tecnoloxía e Dixitalización	3	Educación Plástica, Visual e Audiovisual	2	Optativa 2 (estatal)	3
Disposición de centro	2	Disposición de centro	2	Música	2	Optativa 3 (estatal)	3
Titoría	1	Titoría	1	Titoría	1		
<b>TOTAIS</b>	<b>32</b>	<b>TOTAIS</b>	<b>32</b>	<b>Optativa autonómica</b>	<b>3</b>	<b>TOTAIS</b>	<b>32</b>
				<b>TOTAIS</b>	<b>32</b>		

# Principais opcións para o próximo curso:



# Todo estudante de 2º ESO terá que estudar...

Estas materias  
as hai en todos  
os cursos da  
ESO

MATERIAS		HORAS Á SEMANA
1	Matemáticas.	5
2	Lingua Castelá e Literatura.	4
3	Lingua Galega e Literatura.	3
4	Xeografía e Historia.	3
5	Primeira Lingua Estranxeira (Inglés).	3
6	Educación Física.	2
7	Relixión Católica / Proxecto Competencial.	1
8	Física e Química.	3
9	Tecnoloxía e Dixitalización.	3
10	Música.	2
11	Segunda Lingua Estranxeira (Portugués / Francés).	2

+ 1h de  
TITORÍA

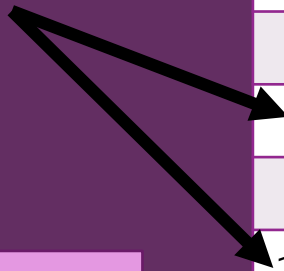
# Todo estudante de 2º ESO terá que estudar...

Non habería:

- Bioloxía e Xeoloxía.
- Educación Plástica.

MATERIAS		HORAS Á SEMANA
1	Matemáticas.	5
2	Lingua Castelá e Literatura.	4
3	Lingua Galega e Literatura.	3
4	Xeografía e Historia.	3
5	Primeira Lingua Estranxeira (Inglés).	3
6	Educación Física.	2
7	Relixión Católica / Proxecto Competencial.	1
8	Física e Química.	3
9	Tecnoloxía e Dixitalización.	3
10	Música.	2
11	Segunda Lingua Estranxeira (Portugués / Francés).	2

NOVAS MATERIAS



+ 1h de  
TITORÍA

# 2º ESO no IES Antón Alonso Ríos

## 2º ESO

### MATERIAS COMÚNS

Matemáticas (4h)  
Lingua Galega e Literatura (3h)  
Lingua Castelá e Literatura (3h)  
Lingua estranxeira: Inglés (3h)  
Xeografía e Historia (3h)  
Física e Química (3h)  
Tecnoloxía e Dixitalización (3h)  
Educación Física (2h)  
Música (2h)  
2ª Lingua estranxeira: Francés/Portugués (2h)

### MATERIAS A ESCOLLER

Relixión ou Proxecto Competencial (1h)

En resumo, en 2º ESO podedes escoller...

Elixir unha materia:

Relixión Católica

Proxecto Competencial



2ª Lingua Estranxeira:

Francés

Portugués



# PREGUNTAS:

- Podo cambiarme a *Relixión Católica* ou *Proxecto Competencial* se non a cursei este curso?

Si.

- Podo cambiar a *Francés* ou *Portugués* se non a cursei este curso?

Si, pero hai que facer unha proba de nivel antes do vindeiro curso.

CURSO 2025-2026  
DEPARTAMENTO DE ORIENTACIÓN



MOITAS GRAZAS POLA VOSA ATENCIÓN

