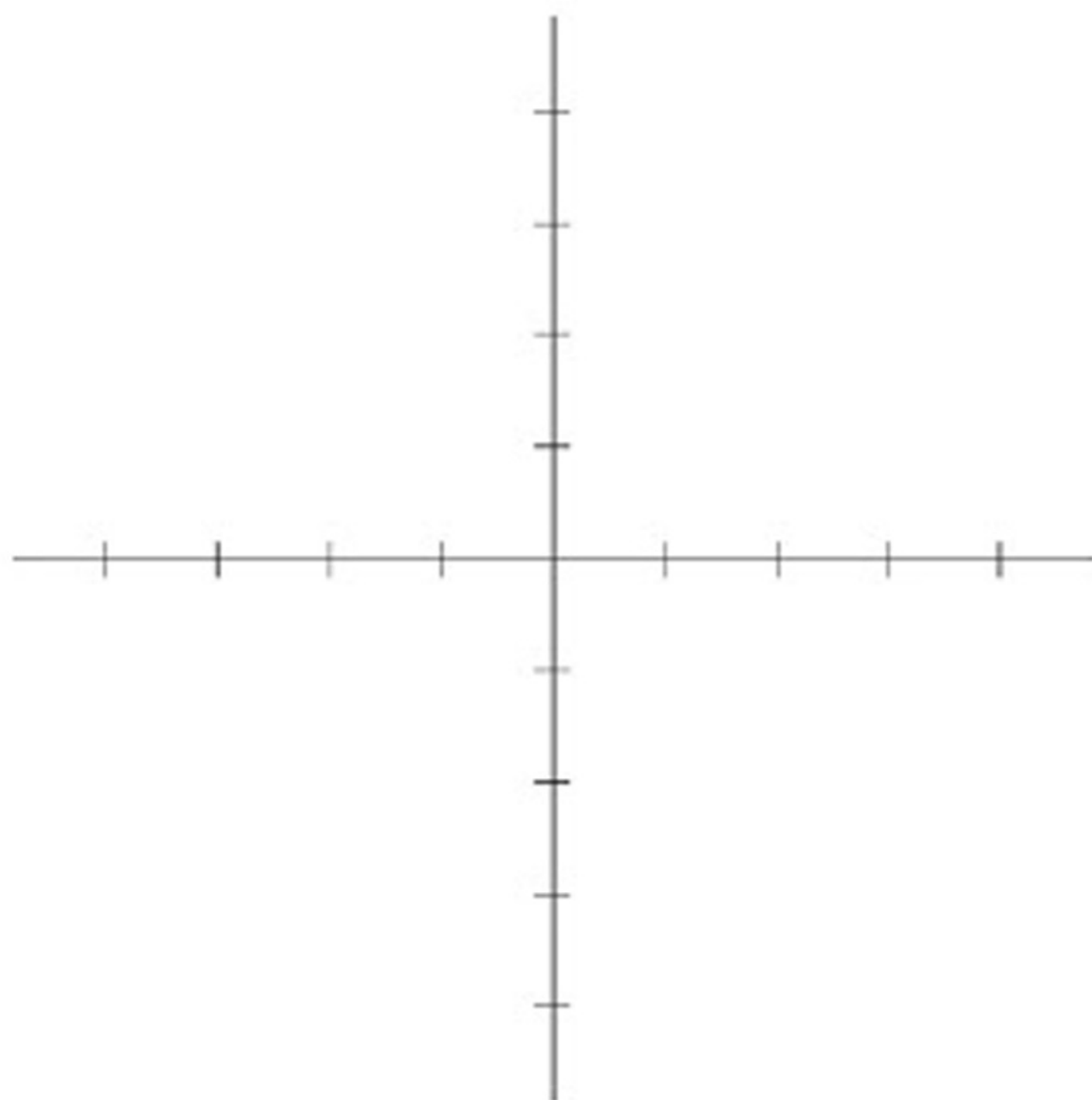
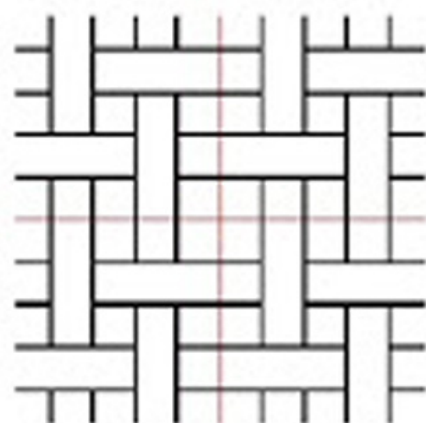


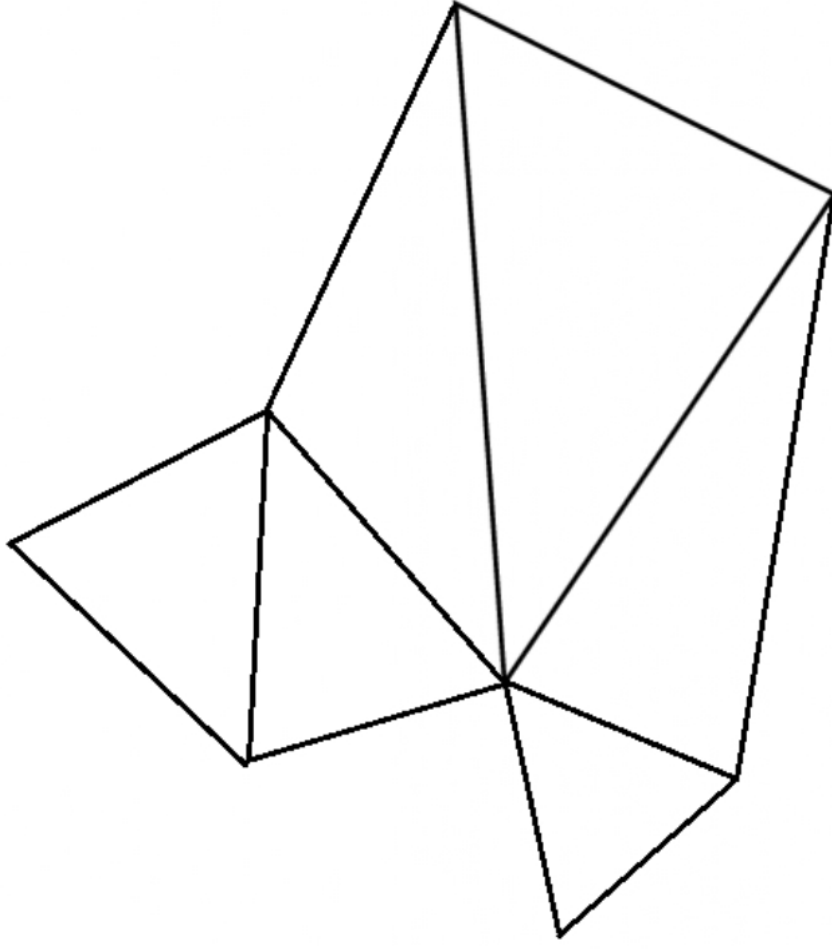
Dibuja, con escuadra y cartabón, el modelo representado en la parte superior derecha del recuadro.

Primero dibuja las líneas sin apretar casi el portaminas.

A continuación traza las que aparecen representadas con un lápiz más grueso y blando o con un rotulador fino.



Partiendo de las siguientes líneas realiza una composición abstracta con líneas paralelas a las dadas y a otras que te añadas.



ACTIVIDAD 4

16.2 Traza rectas paralelas, transversales y perpendiculares a otra dada, utilizando escuadra y cartabón con suficiente precisión.

Nota sobre: 8

