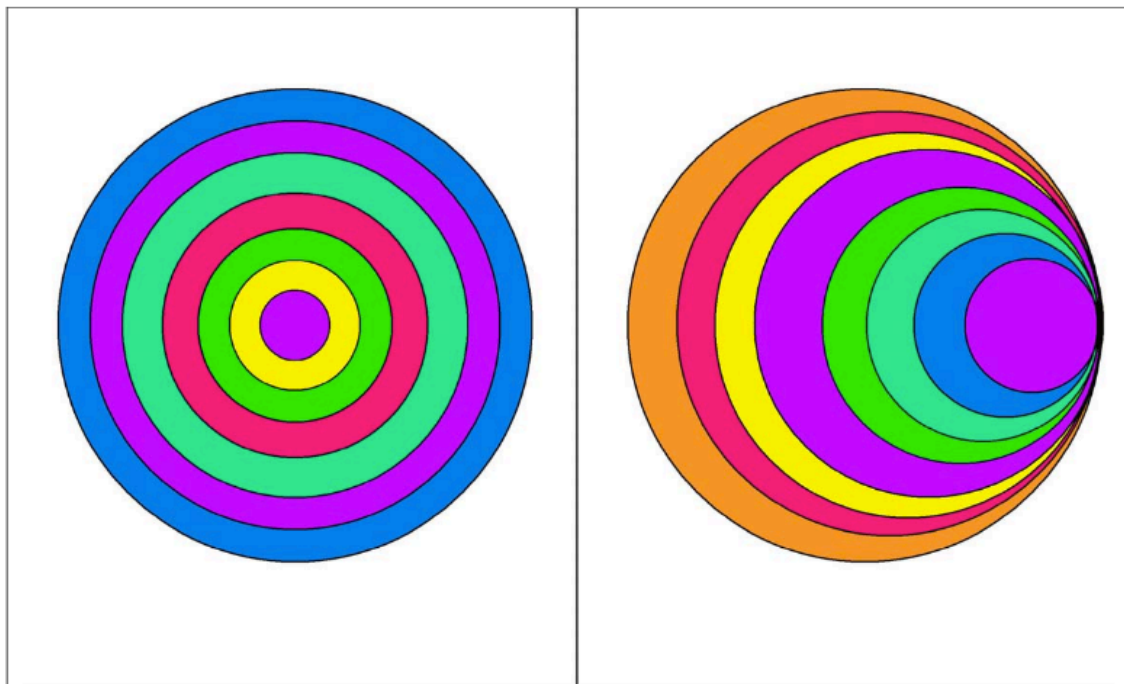
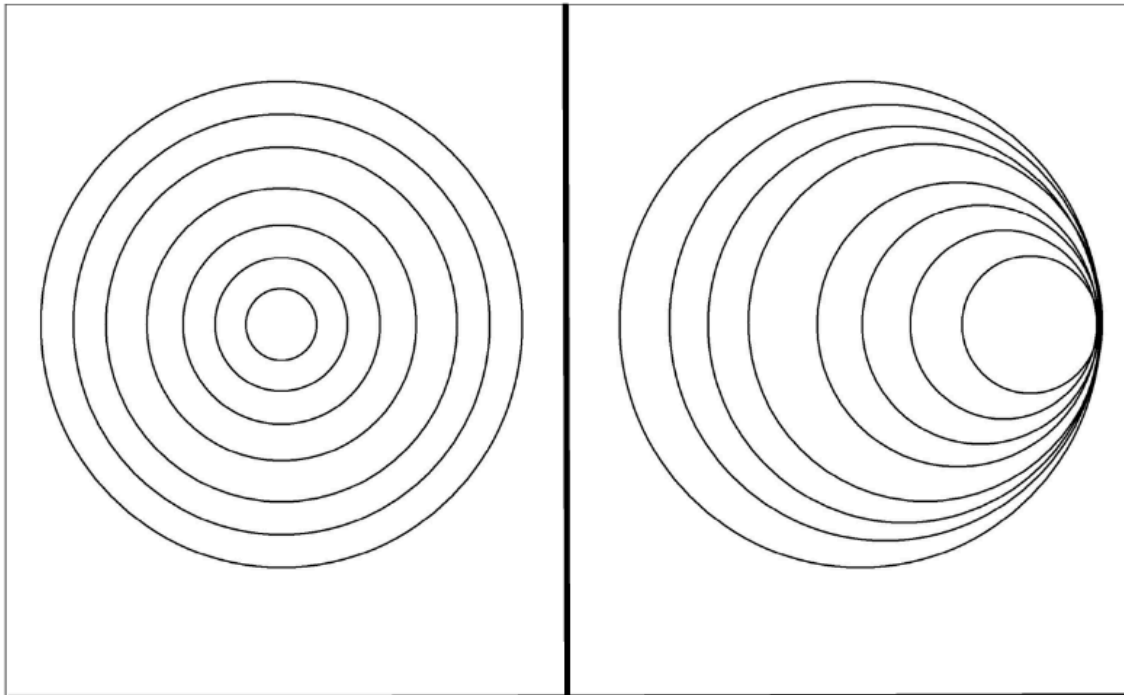
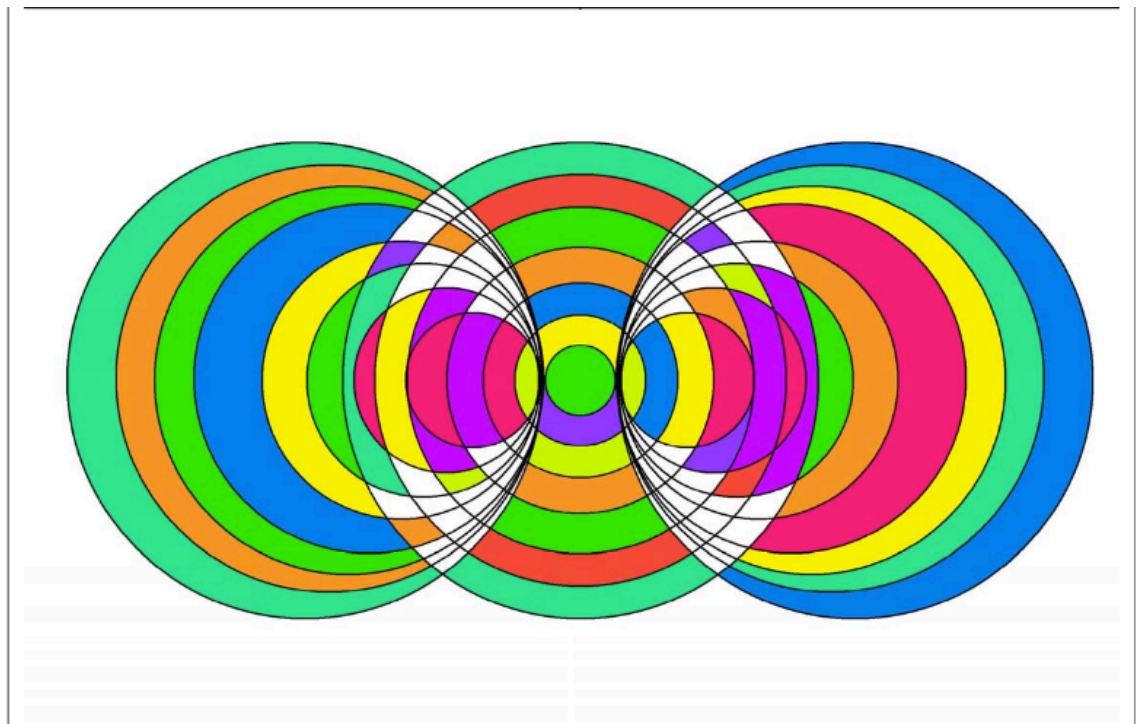
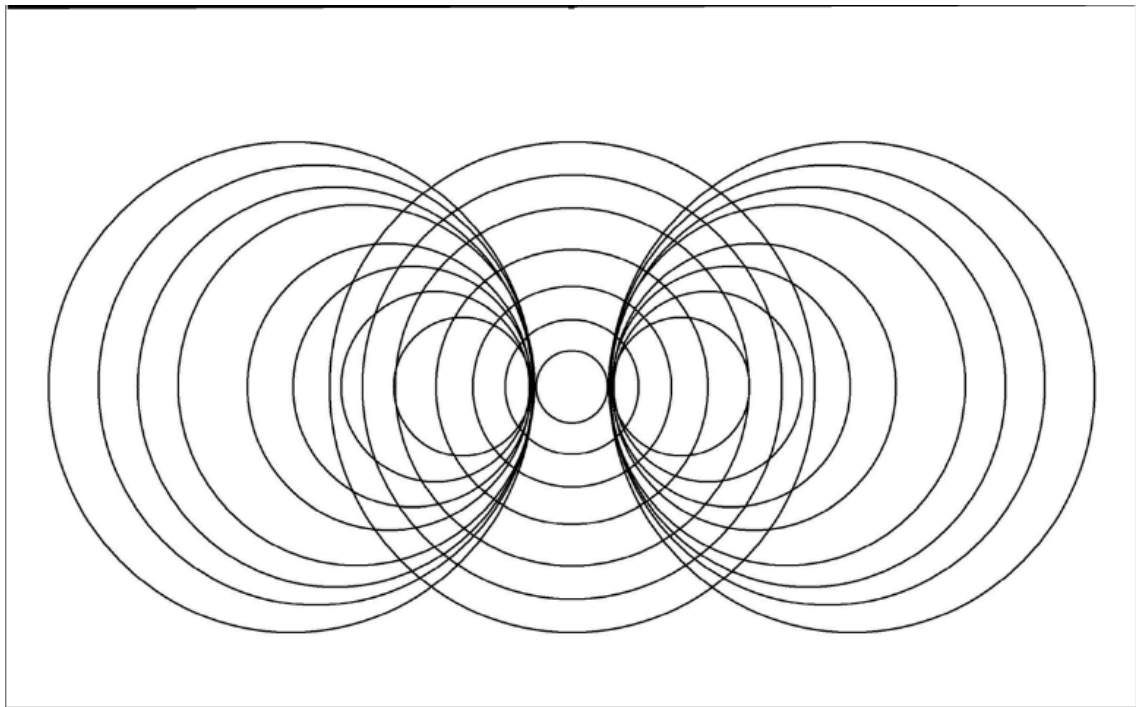


# USO DEL COMPÁS

1º



2º

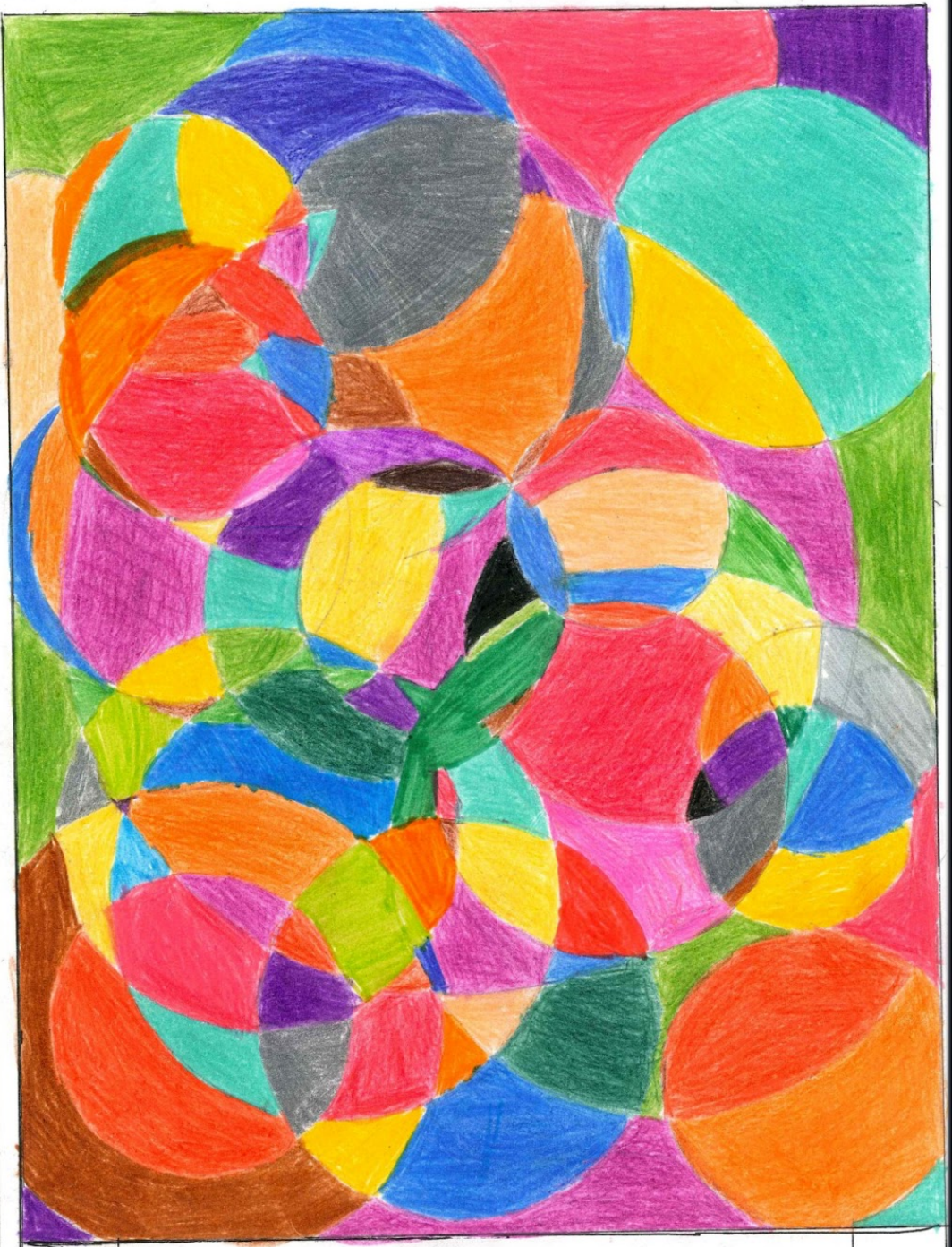


Trata de imitar estos dibujos con el **compás** en tu libreta y cuando consigas soltura, haz una composición libre en una lámina, juega con los tamaños de las circunferencias, la superposición (unos encima de otros como en el dibujo n.2) y añádele color, que ocupe toda la lámina.

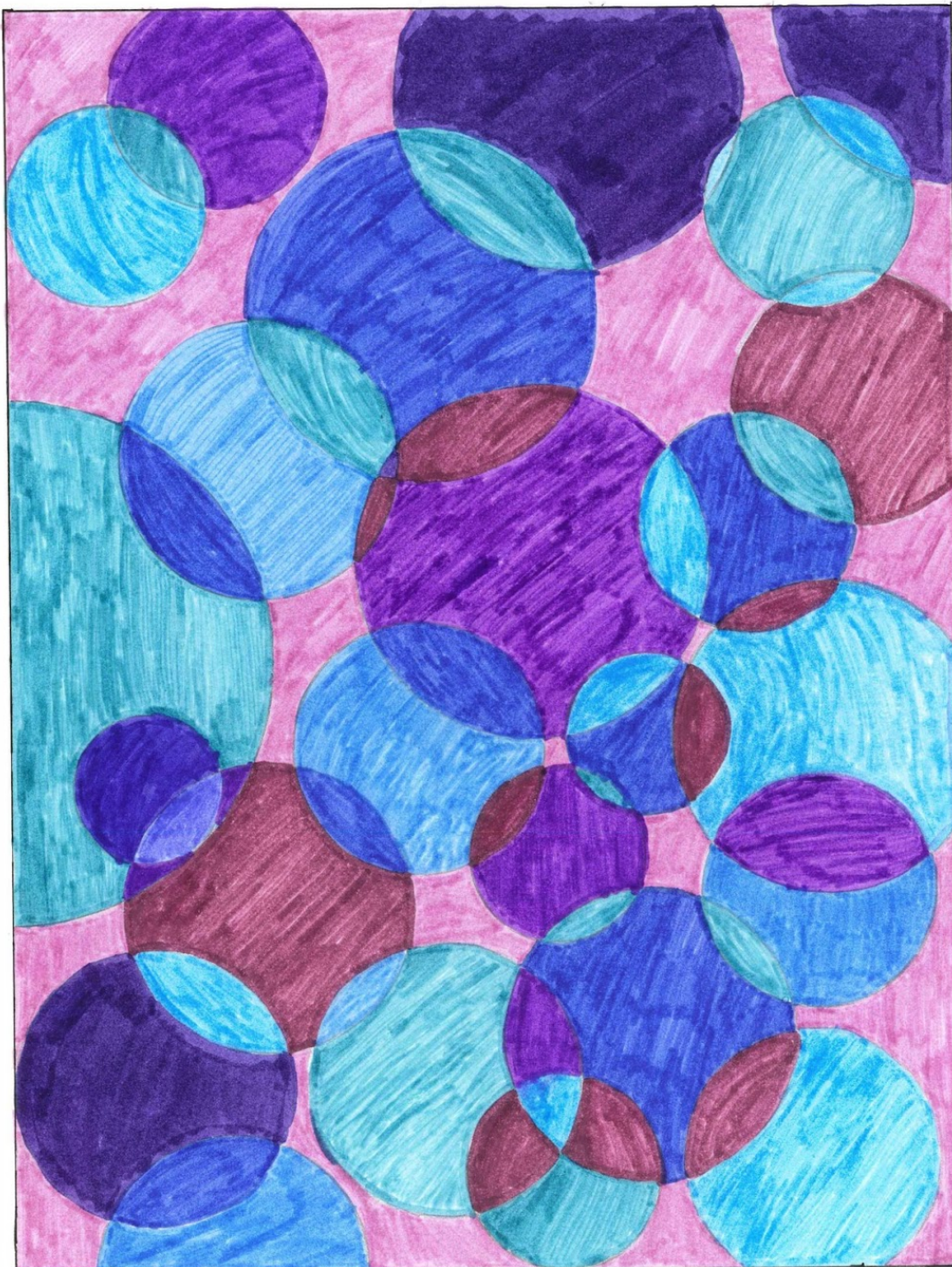
Se valorará la presentación, el correcto uso del compás y sobretodo, el esfuerzo.

Os deixo alguns exemplos a continuación:





L2	Amina EL-MADKOURI SOTO	
1ºA	LA CIRCUNFERENCIA	17-IV-12



L.2

Isabel Catalán Barón

1ºA

La circunferencia

19-04-12



Lamina 2

25. 4. 2012

La circunferencia

SALMA HADDOON BOUHASNI

1A<sup>o</sup>

