



Século XVII en Europa

Absolutismo, Parlamentarismo e crise

Crise na Europa do século XVII

Política

Guerras

Agrícola

Diminuição do comércio

Pequena Idade de Xeo

Malas colleitas

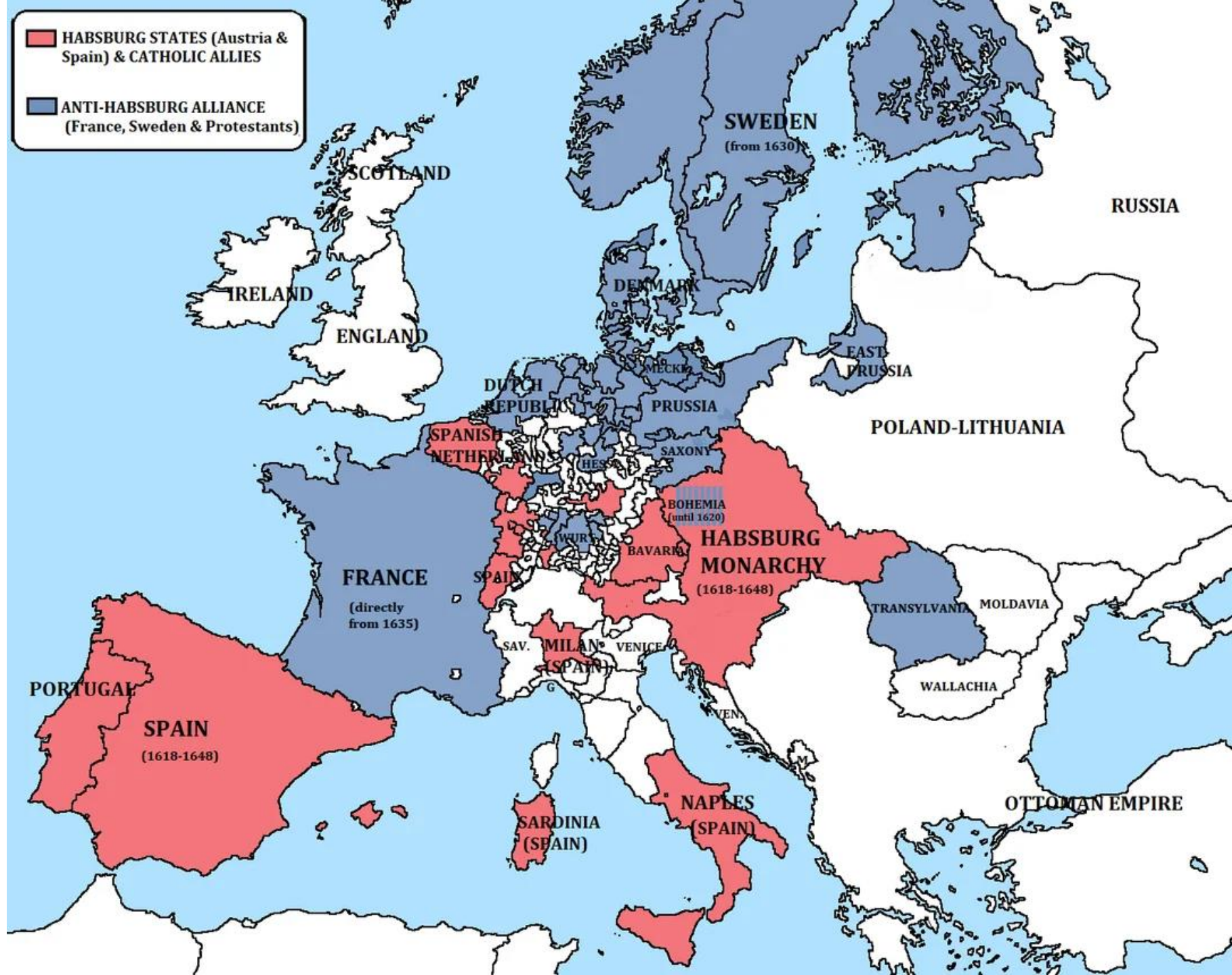
Aumento dos prezos

Demográfica

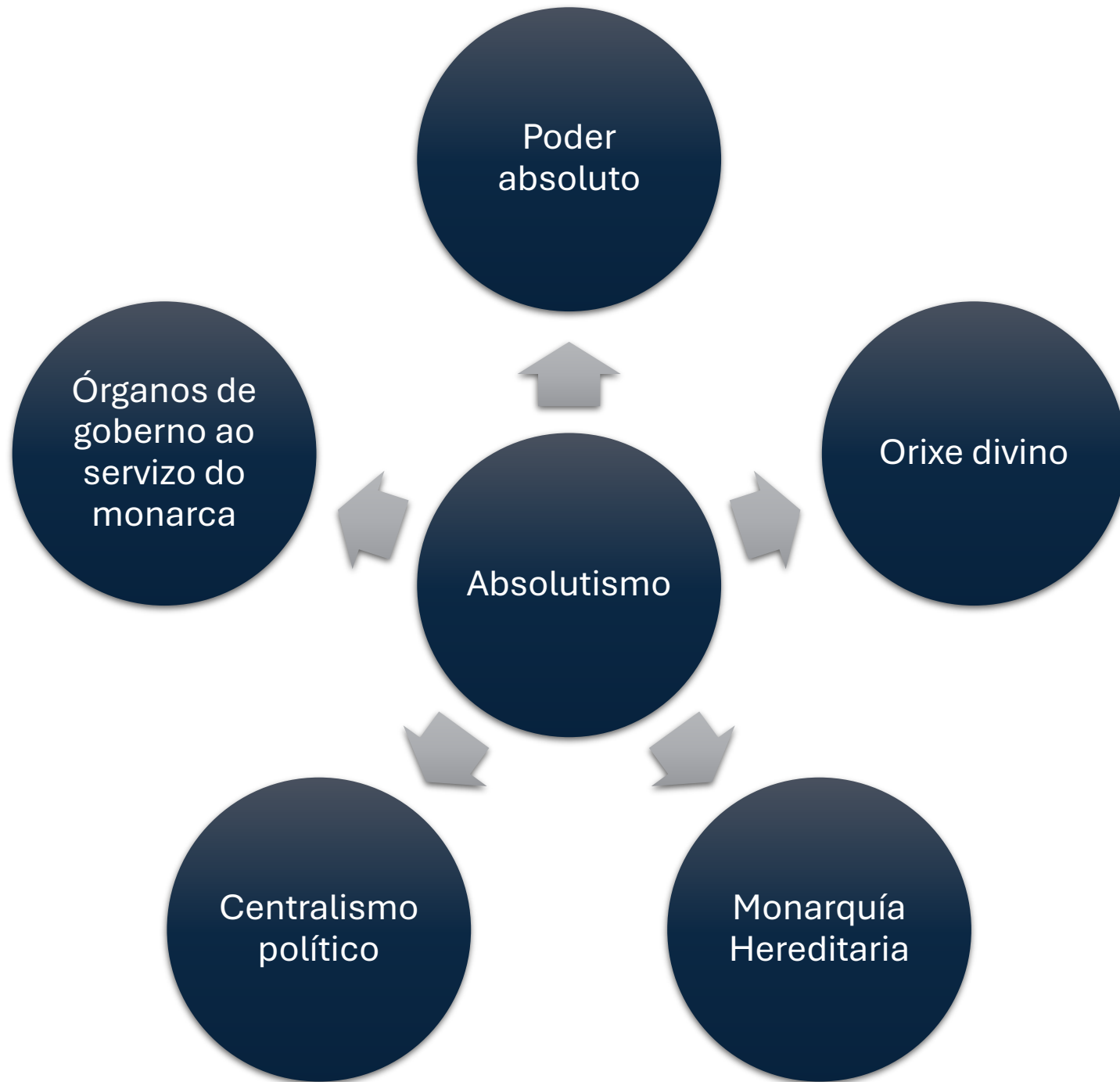
Epidemias

Fames

A guerra dos 30 anos



- Datas: 1618-1648
- Orixe: a loita relixiosa entre protestantes e católicos en Alemaña.
- Consecuencias: crise dos Habsburgo (dinastía que gobernaba España e o Imperio alemán)



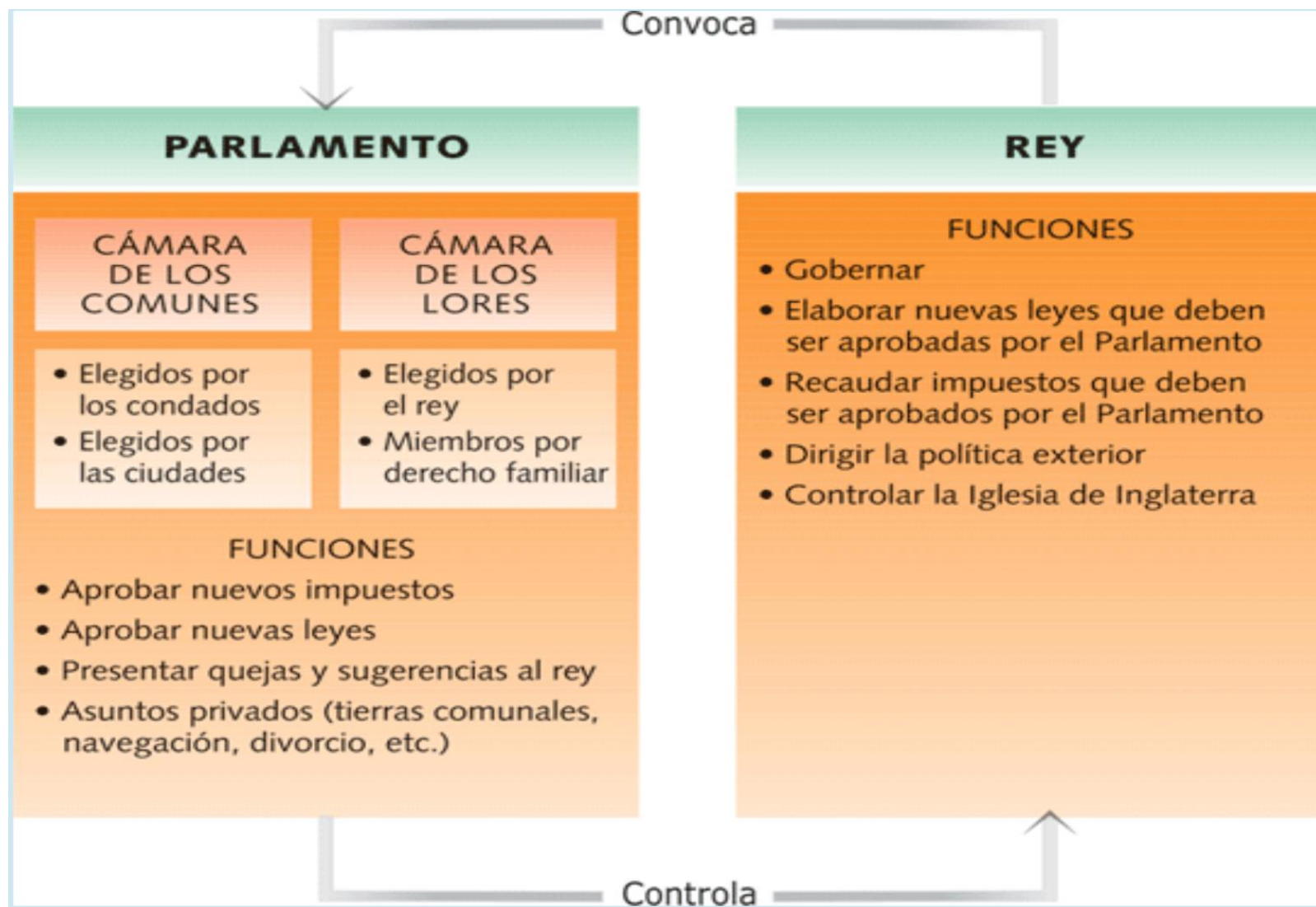
LUIS XIV DE FRANCIA

M^a TERESA DE ESPAÑA



Versalles:
Símbolo do
poder absoluto





Parlamentarismo inglés



O parlamentarismo

O Parlamentarismo

Sistema de goberno onde o poder reside no Parlamento.

O modelo inglés

Quen ten o poder?	A monarquía	O Parlamento
Que funcións teñen?	<ul style="list-style-type: none">✓ Elaborar as leis✓ Cobrar os impostos✓ A política exterior✓ O control da Igrexa	<ul style="list-style-type: none">✓ Aprobar as leis✓ Crear os impostos✓ Asuntos internos (comercio, agricultura, divorcio,...)
Por quen está formado?	O rei e a raiña	<p>Cámara dos Lores: elexidos polo monarca</p> <p>Cámara dos Comúns: elexidos polas cidades.</p>

O Parlamentarismo

Sistema de goberno onde o poder reside no Parlamento.

O modelo das Provincias unidas

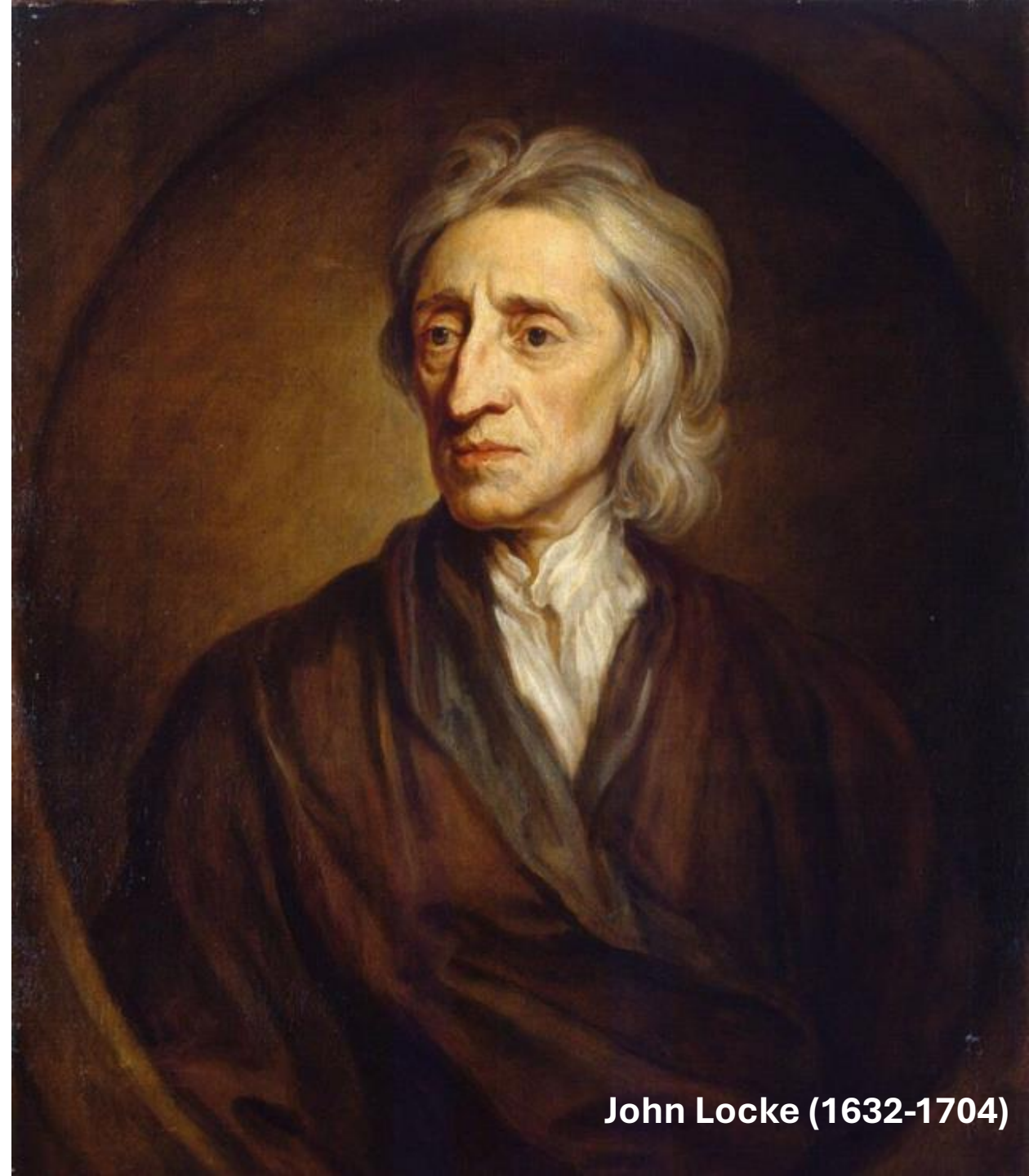
Quen ten o poder?	Os Estados Xerais, provincias e as cidades
Que funcións teñen?	<ul style="list-style-type: none">✓ Elaborar e Aprobar as leis✓ Crear os impostos✓ Política interior✓ Política exterior (Os Estados Xerais)
Por quen está formado?	<p>Líderes e maxistrados das cidades</p> <p>Delegados das cidades (Estados provinciais)</p> <p>Os representantes das provincias (Estados Xerais)</p>

Comparación



Na **Declaración de Dereitos (The Bill of rights 1689)** establecéronse as leis e obrigas que recaían sobre o rei e o Parlamento. Destacaron os seguintes apartados:

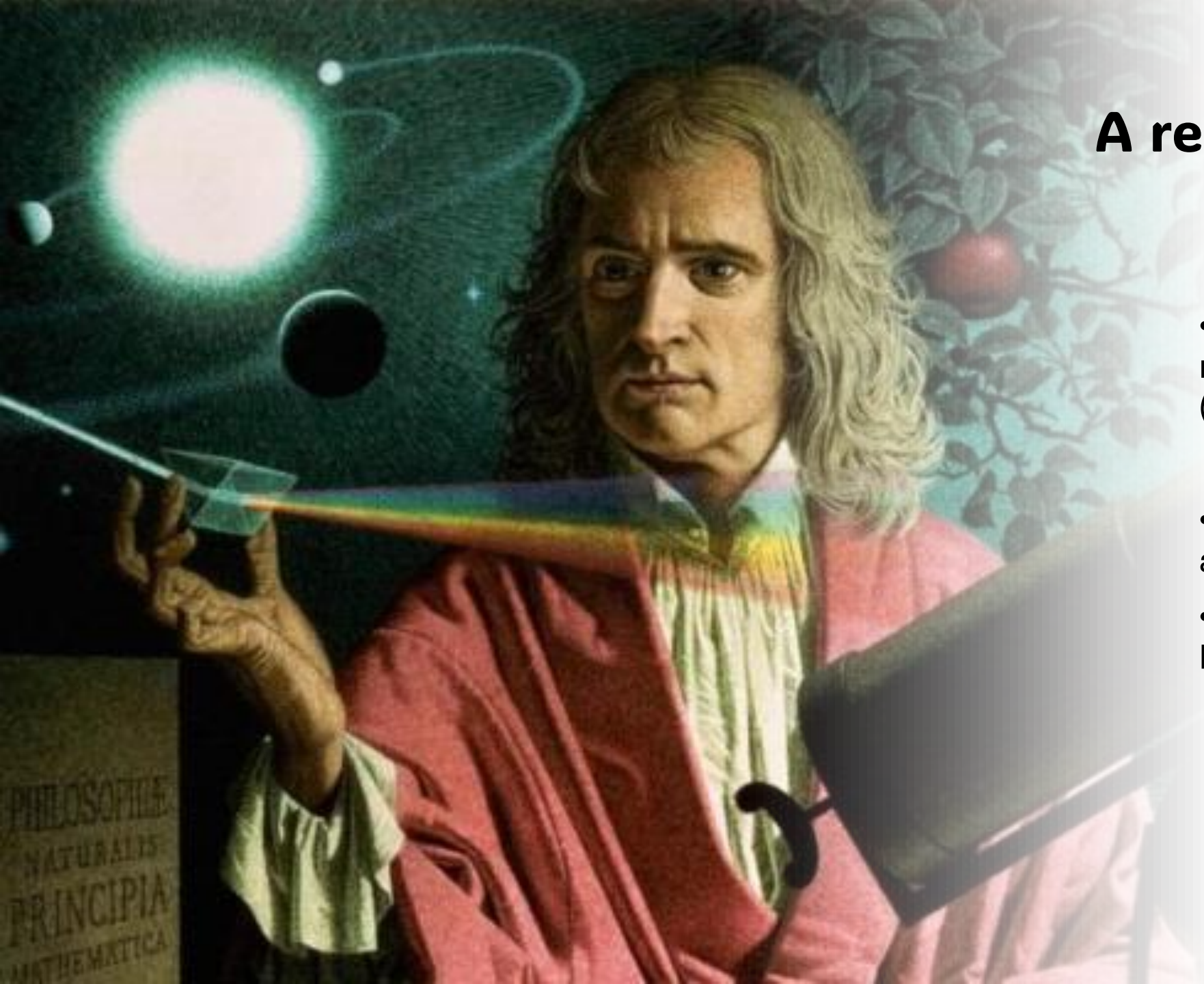
- Sen o permiso do Parlamento o rei non podía aprobar ou derogar leis ou impostos.
- Non estaba permitido reclutar ao exército nin mantelo en tempos de paz sen o consentimento do Parlamento.
- O monarca non podería prohibir, entorpecer ou poñer trabas aos debates e decisións do Parlamento.
- O Parlamento debía reunirse cada certo tempo.



John Locke (1632-1704)

A revolución científica

- Nace do racionalismo (usar a razón) e o empirismo (experimentar).
- A unión de ambos dará lugar ao método científico:
- Hipótese – Experimentación-Resultado



O Barroco



CARACTERÍSTICAS

- ❖ Nace en Italia a finais do século XVI e finalizará a finais do século XVIII.
- ❖ Gusta dos xestos teatrais e simbólicos.
- ❖ É exuberante e rico a nivel decorativo.
- ❖ Ao servizo do poder.
- ❖ Busca mostrar a importancia da cor, da luz e o movemento.
- ❖ Mostra realismo nas figuras, non a beleza ideal como o Renacemento.
- ❖ Mostra os sentimentos con gran forza.



Igrexa de San Ignacio de Loyola



Igrexa de Il Gesú

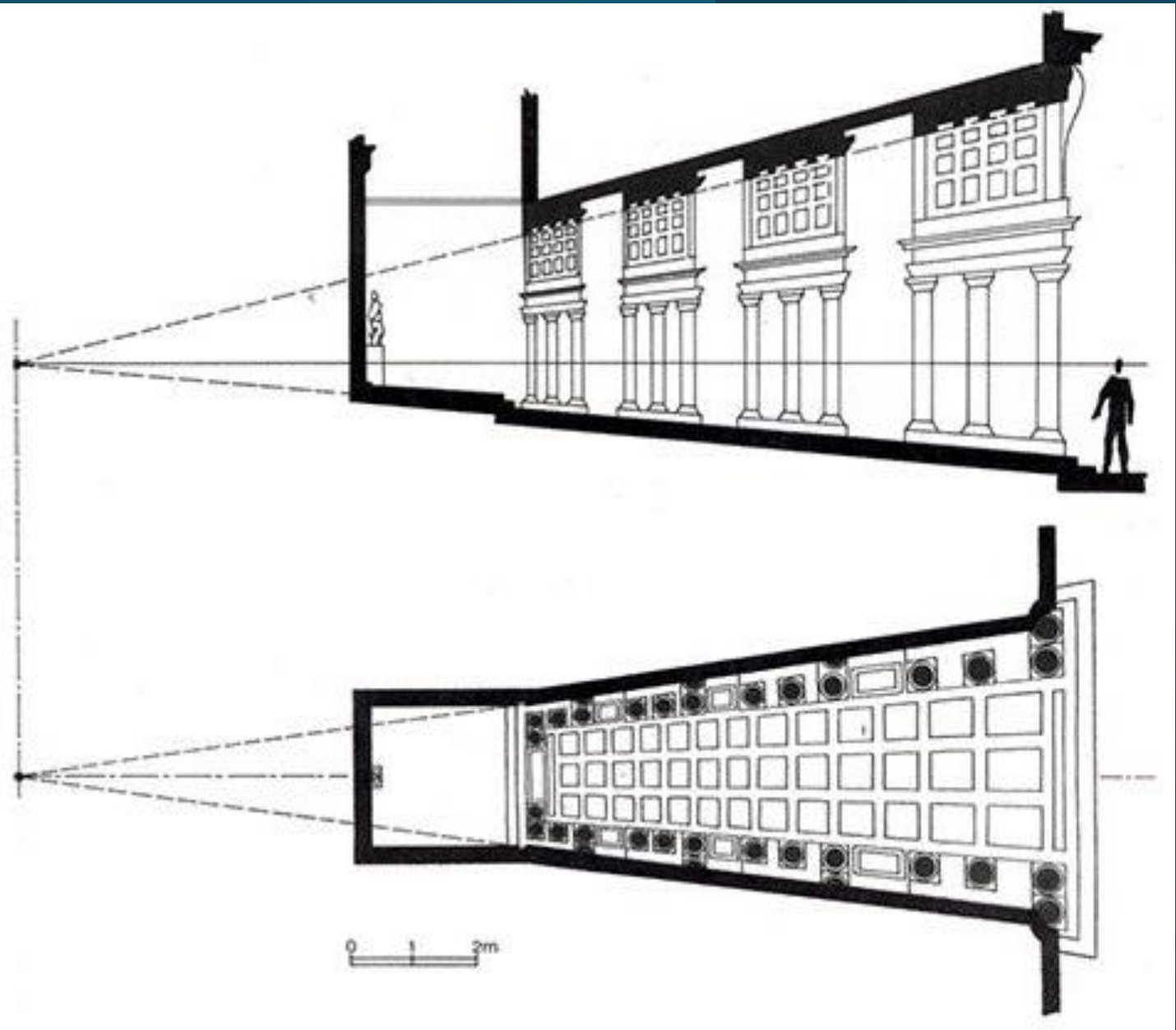


Praza do Vaticano (Bernini, 1667)



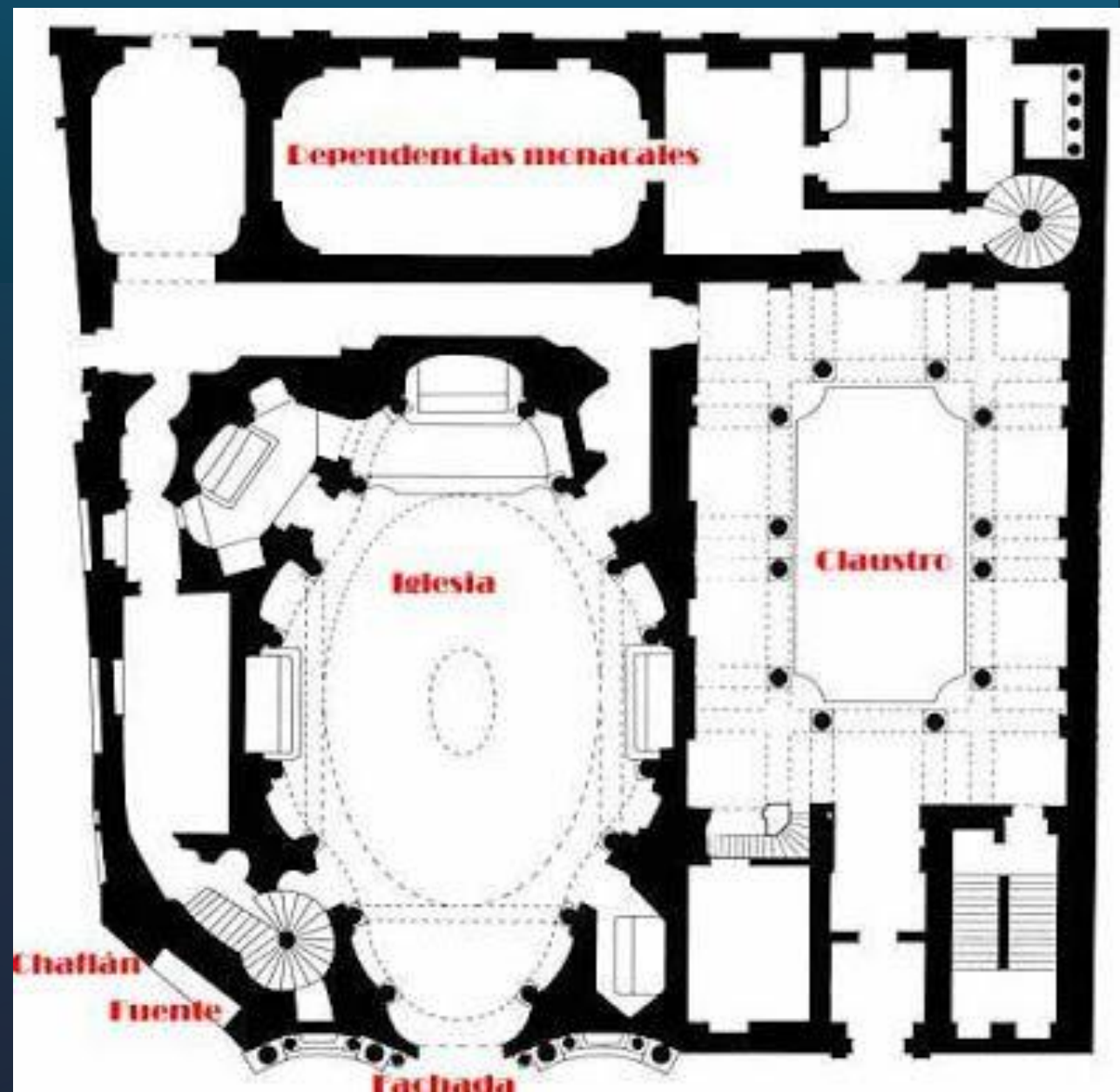
BORROMINI

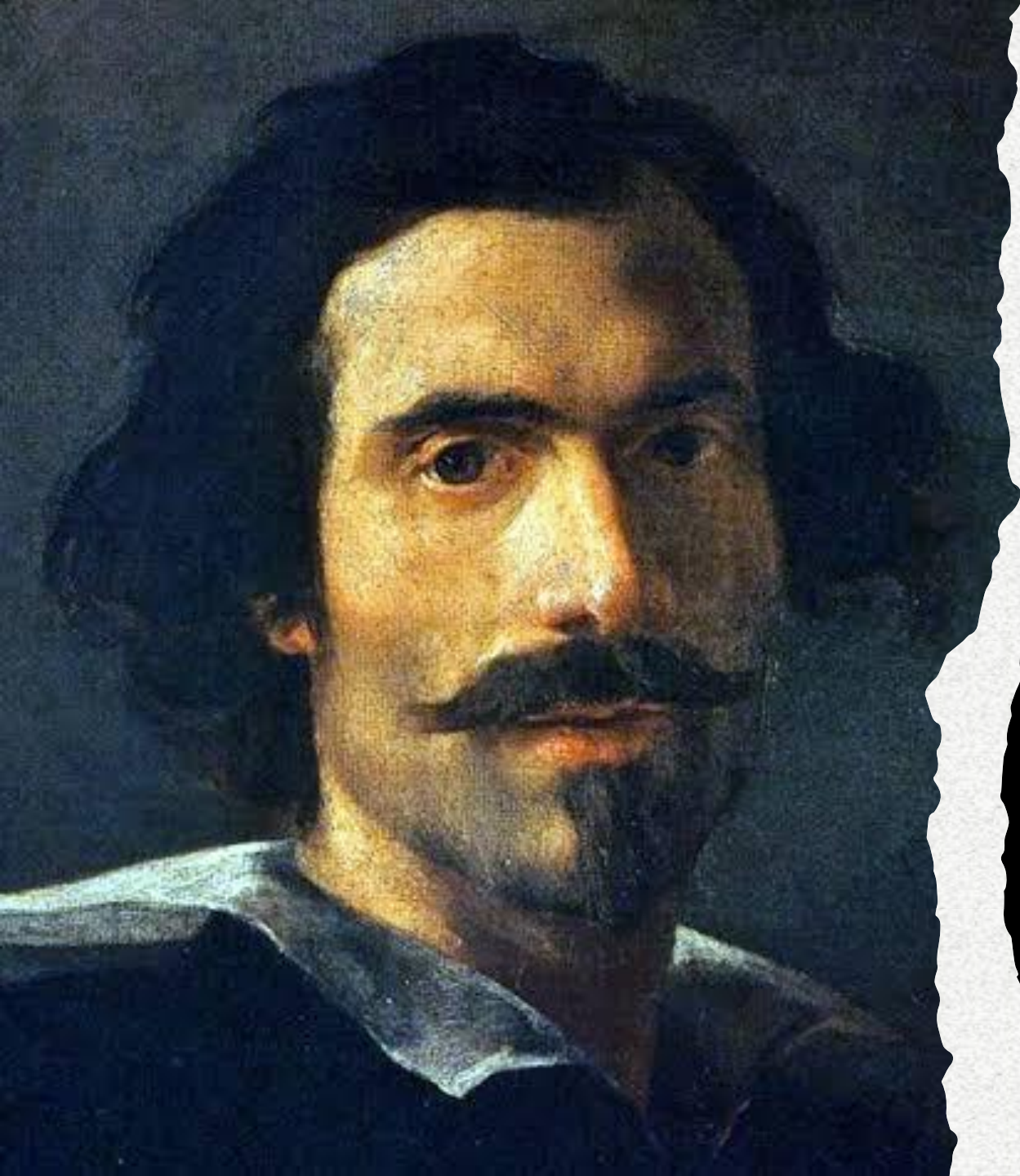




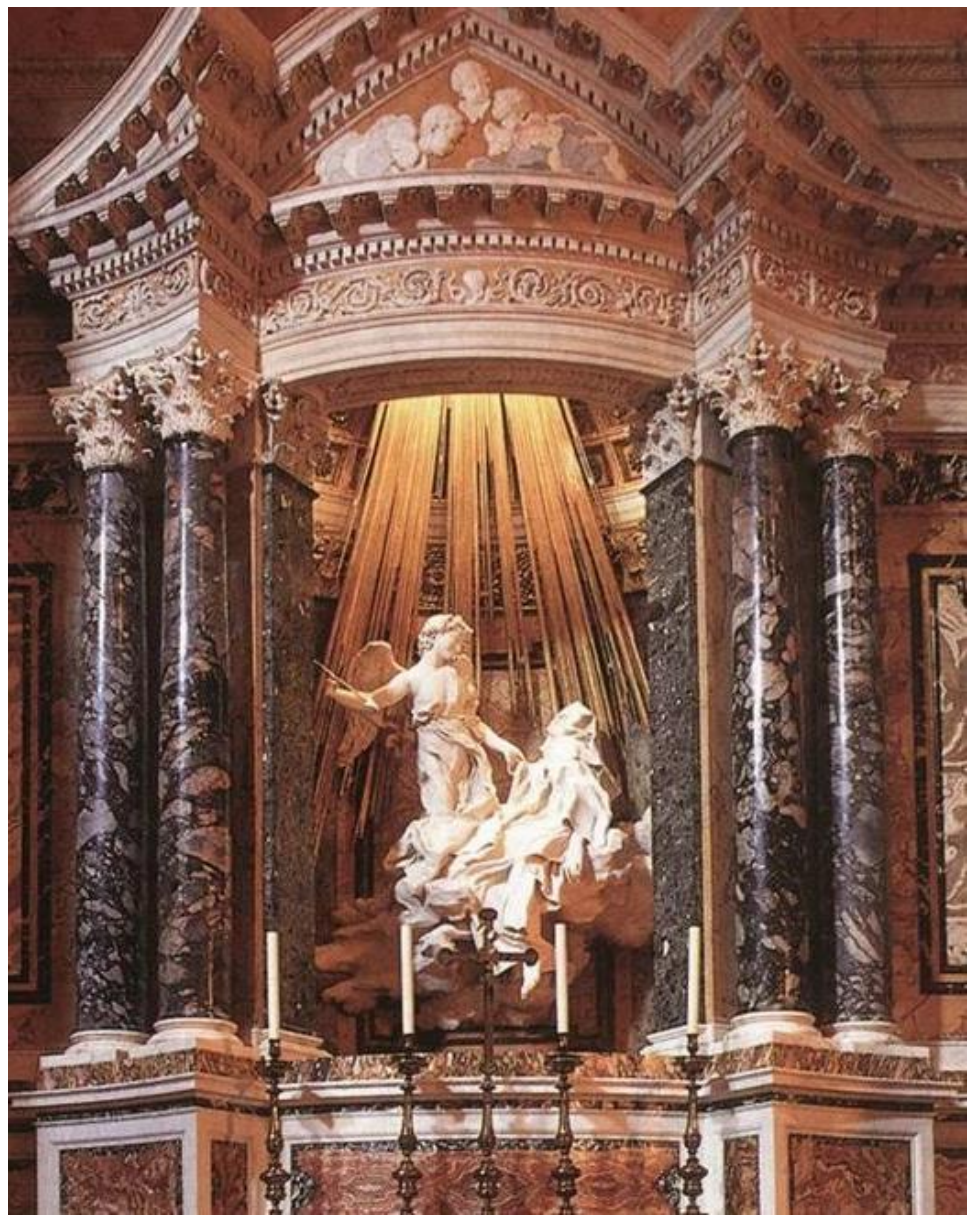
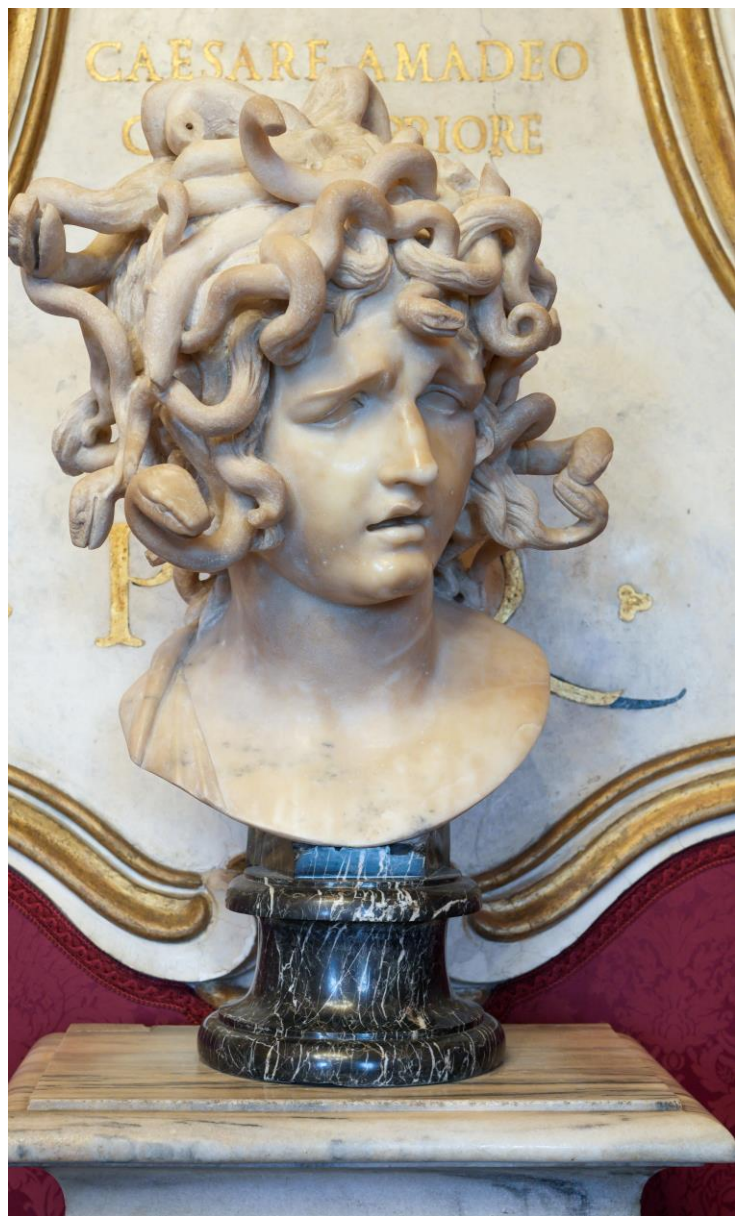


San Carlo alle Quattro fontane (Borromini, 1641)





Bernini





Éxtase de Santa Teresa (Bernini, 1652)

Apolo e Dafne (Bernini, 1625)



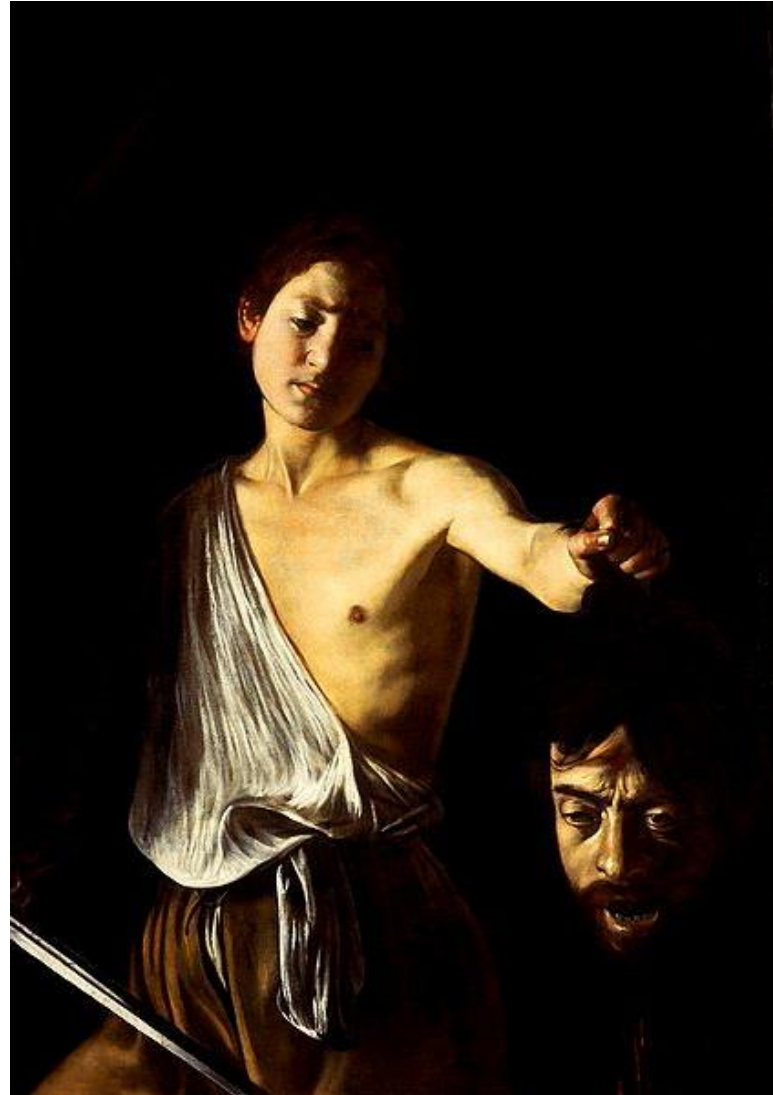


Pintura barroca

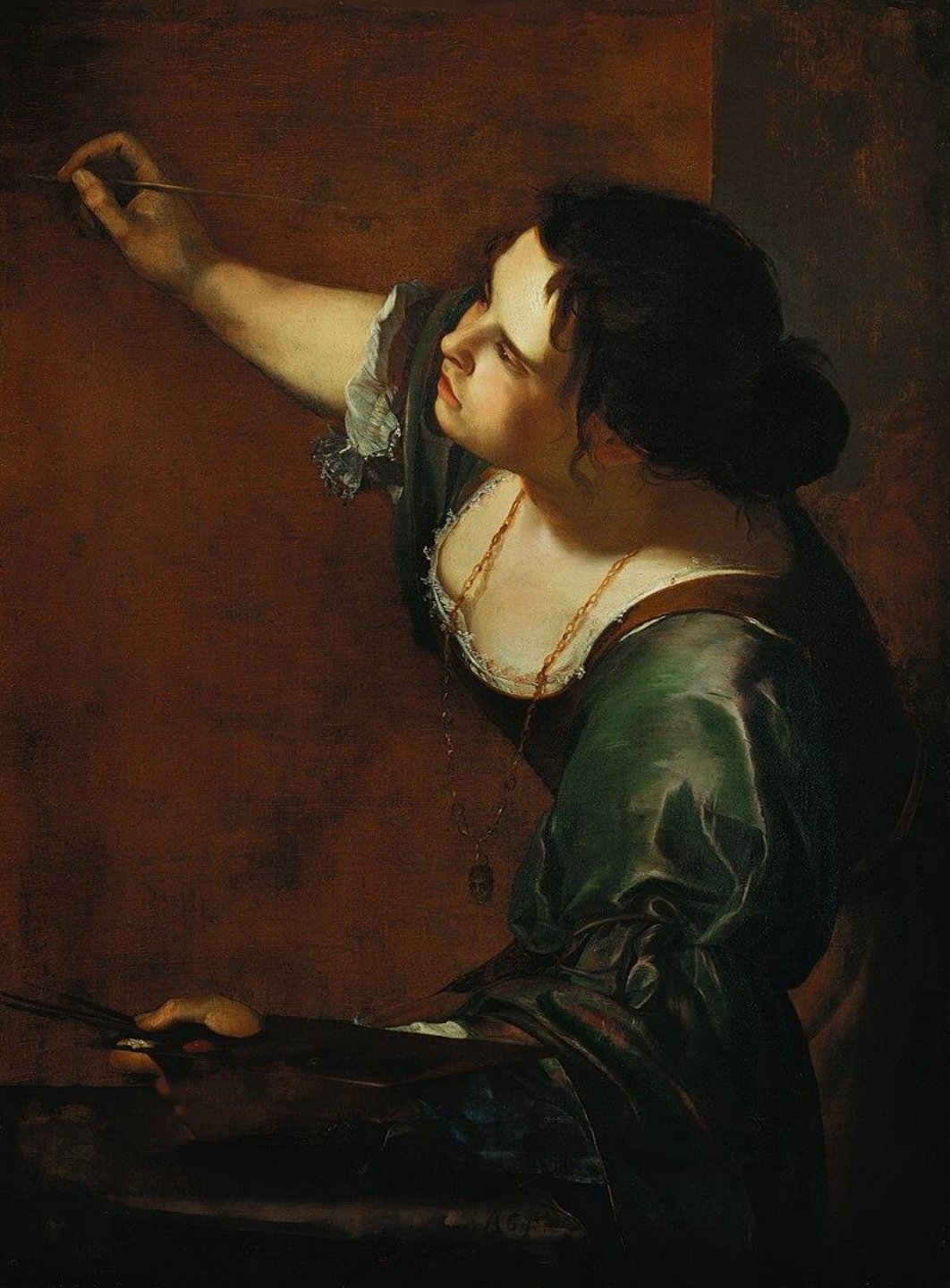


Características:

- ✓ Claroscuro moi marcado (zonas moi iluminadas e outras escuras), é unha luz teatral que da maior dramatismo.
- ✓ As figuras representadas son modelos reais, non figuras idealizadas.
- ✓ Dan moita importancia á cor (as figuras constrúense mediante a cor non a liña)



Caravaggio



**Judith y Holofernes
(Artemisia Gentileschi, 1620)**



Rembrandt



Lección de anatomía do profesor Tulp



Ronda de noite



Vermeer



A leiteira



A moza da perla



Velázquez pintor das "Meninas"



Anciá friendo ovos



Juan de Pareja



A fragua de
Vulcano



“As lanzas”
ou
“A rendición de
Breda”

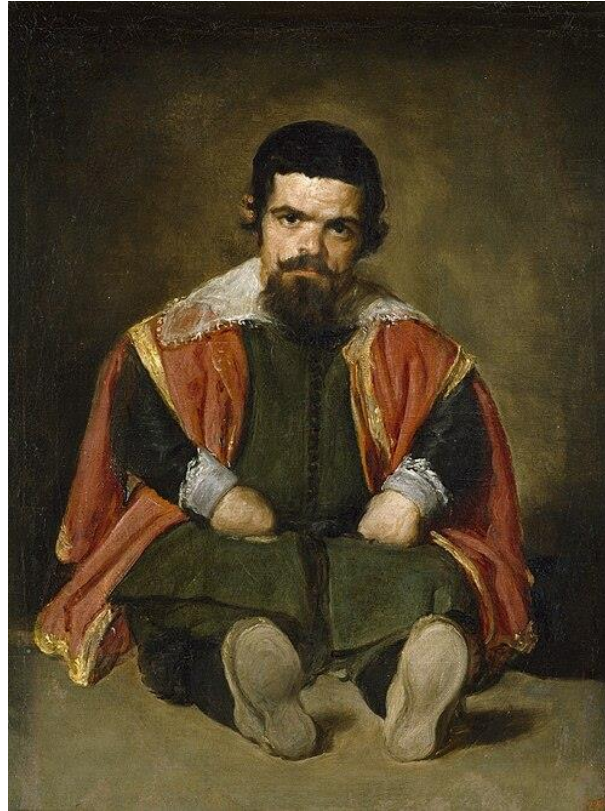


Retratos da familia real hispánica





Eugenia Martínez Vallejo



Sebastián de Morra



Francisco Lezcano