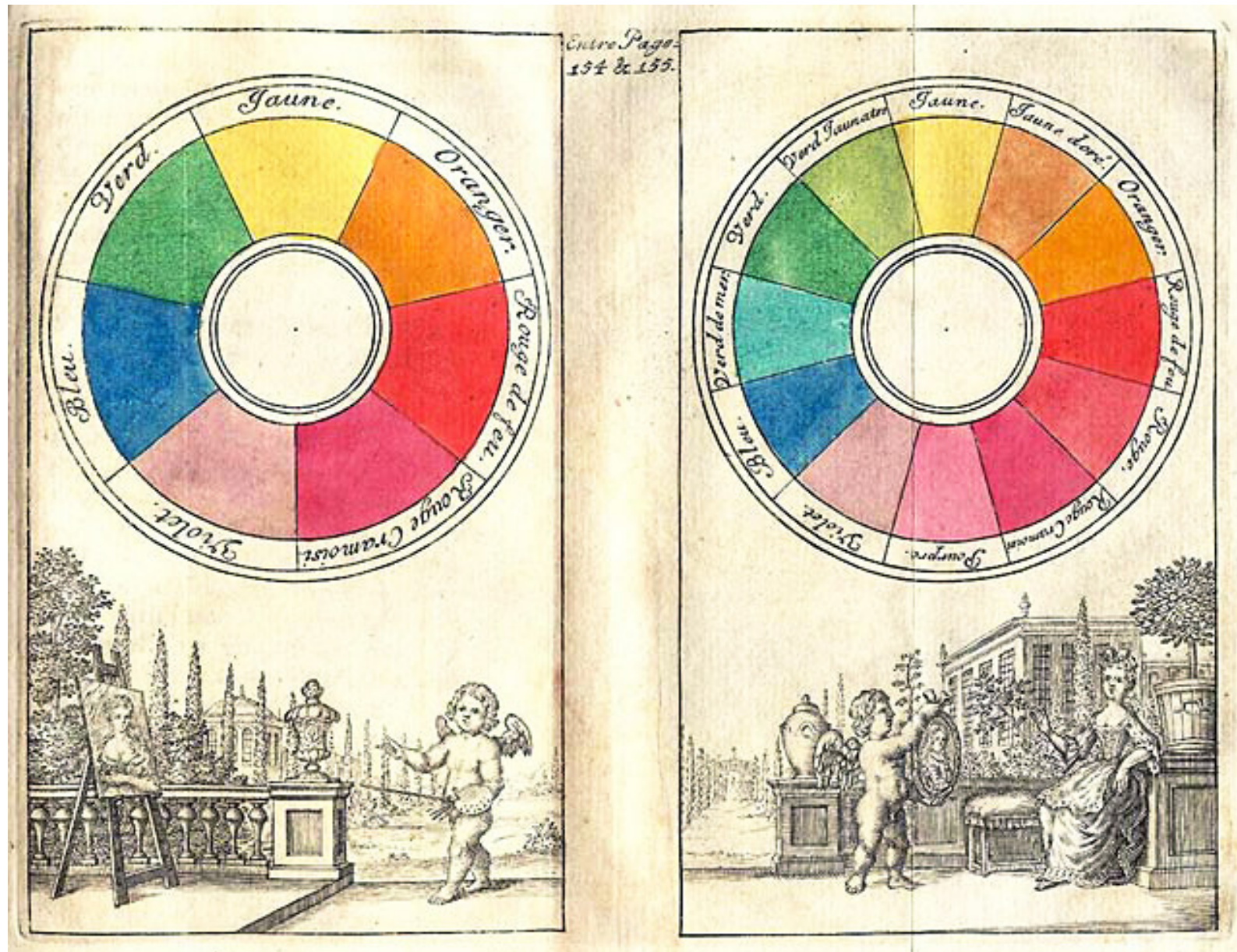


# Tema 2. EL COLOR



# Tema 2. EL COLOR

1. ¿Qué es el color?
2. Los colores
  - 2.1. Colores primarios y secundarios.
  - 2.2. Círculo cromático. Colores complementarios.
3. Cualidades del color.
4. Gammas cromáticas.
5. Significado de los colores.

# 1. ¿Qué es el color?

**El color** es una sensación que se percibe gracias al sentido de la vista y es causada por el reflejo de la luz sobre la materia.

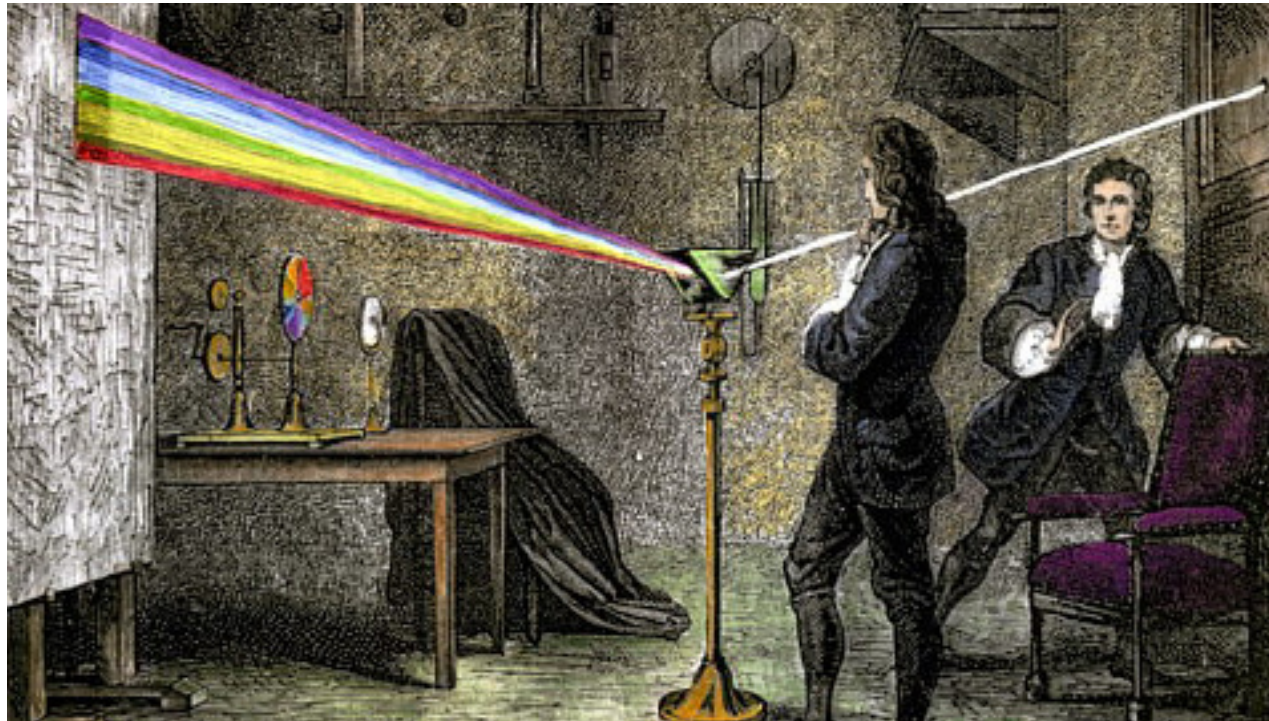
La luz es, por tanto, el origen del color. Por tanto, sin **luz** no hay **color**.



Fue **Isaac Newton** quien descubrió en el año 1666 el espectro de la luz solar.

Para ello, hizo pasar un rayo de luz solar por un prisma de cristal y observó cómo la luz blanca se dispersaba en diferentes colores sobre una pantalla blanca, dando lugar a lo que denominamos el espectro visible de la luz solar, que está formado por los colores:

**rojo, naranja, amarillo, verde, cian, azul y violeta.**



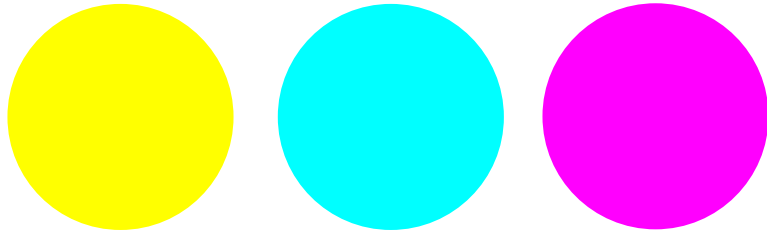
Los cuerpos pueden verse de diferentes colores:

1. Si refleja todas las radiaciones de la luz, se verá de color blanco.
2. Si absorbe todas las radiaciones de la luz, se verá de color negro.
3. Si absorbe algunas radiaciones y refleja otras se verá del color de las radiaciones que refleje.

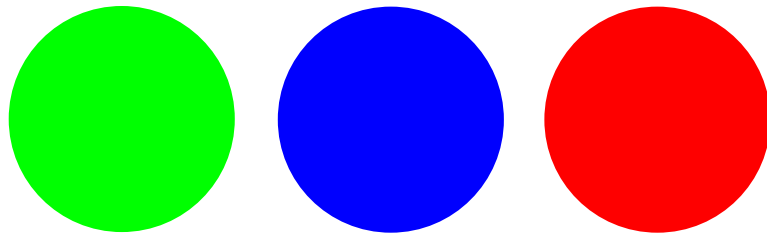


## 2. 1. Colores primarios y secundarios.

**Colores primarios.** Son aquellos que no se pueden conseguir por la mezcla de ningún color. Son tres, el amarillo, el azul cian y el magenta.

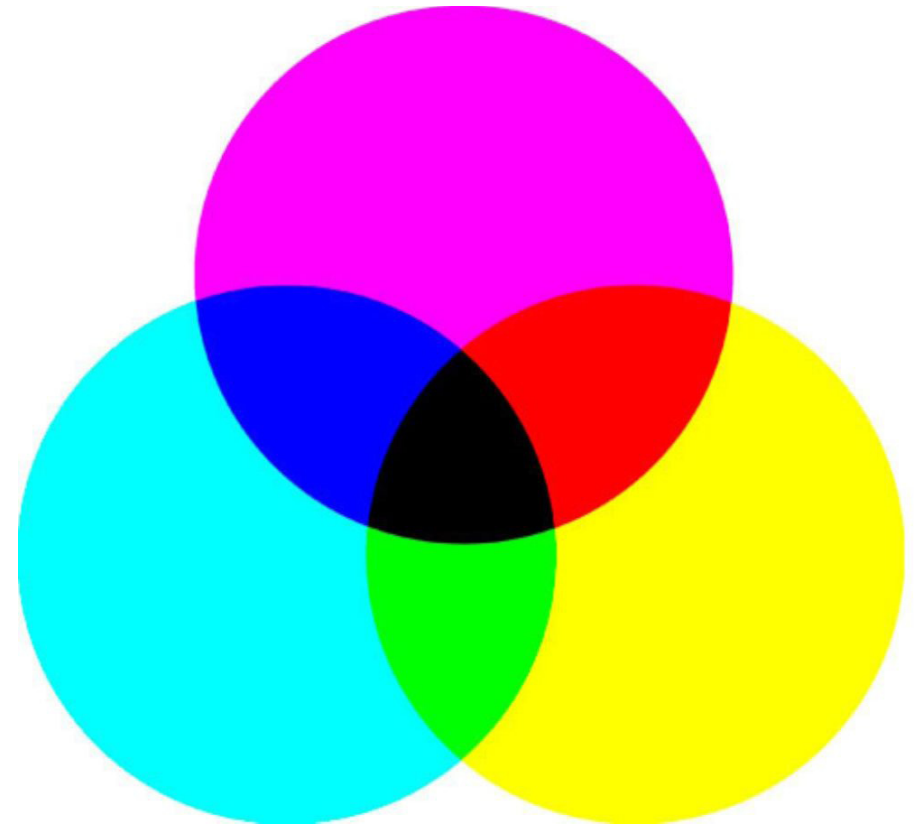


La mezcla entre ellos da lugar a los **colores secundarios**. El verde, \*azul oscuro y rojo.



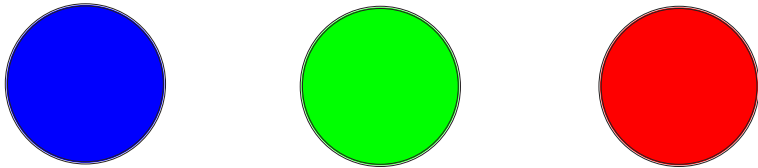
\* El azul secundario, algunos autores lo denominan azul oscuro, añil o violeta, nosotros vamos a llamarlo, azul oscuro.

**Mezcla sustractiva.** Al mezclar todos los colores pigmento primarios se obtiene una sensación visual cercana al negro.



En la mezcla sustractiva hablamos de colores pigmento, como los que usamos en clase, a base de lápices de colores, acrílico, óleo, etc.

Ahora, si hablamos de colores luz, como cuando explicamos en clase la descomposición de la luz y el Arco Iris como resultado de ésta. Entonces, hablamos de colores luz y lo que llamamos **mezcla aditiva**, a diferencia, de la anterior, la suma de sus tres colores primarios da lugar al color blanco.

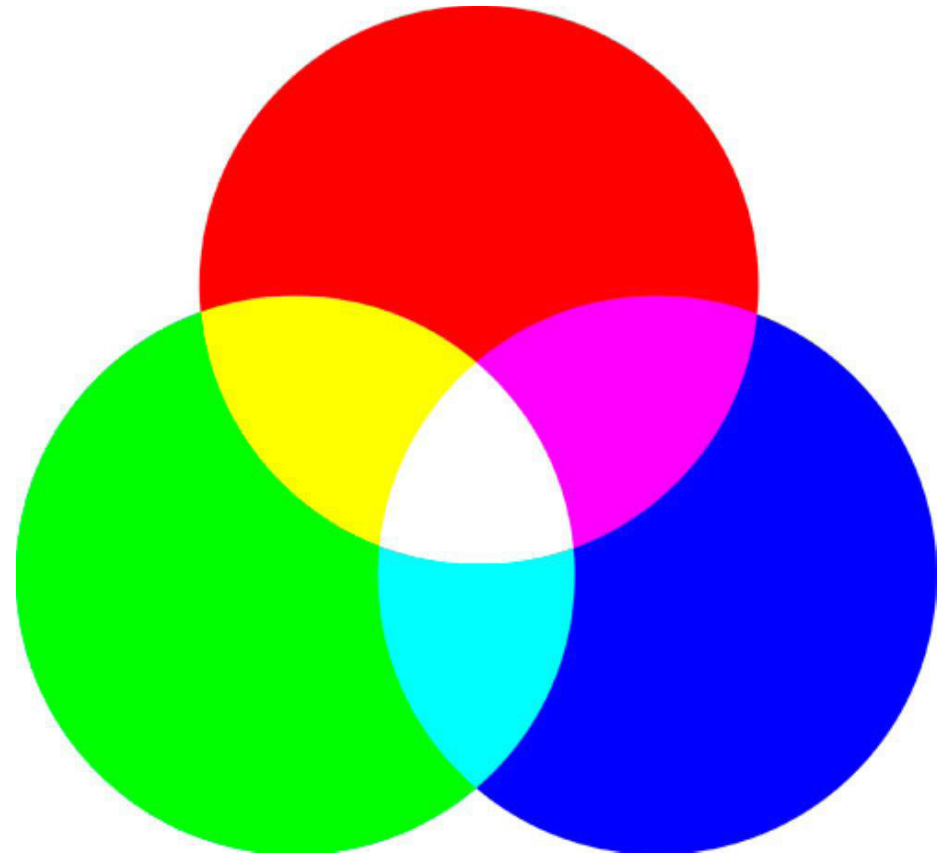


Resumiendo, la mezcla sustractiva resta luz en sus mezclas y da lugar al negro, quita luminosidad.

Y la mezcla aditiva suma luminosidad, llegando al blanco en sus mezclas.

**Curiosidades:** Los colores secundarios de la mezcla sustractiva, son los colores primarios de la mezcla sustractiva. ¡¡Fijaos en los dibujos!!

**Mezcla aditiva.** Al mezclar todos los colores luz primarios se obtiene el blanco.

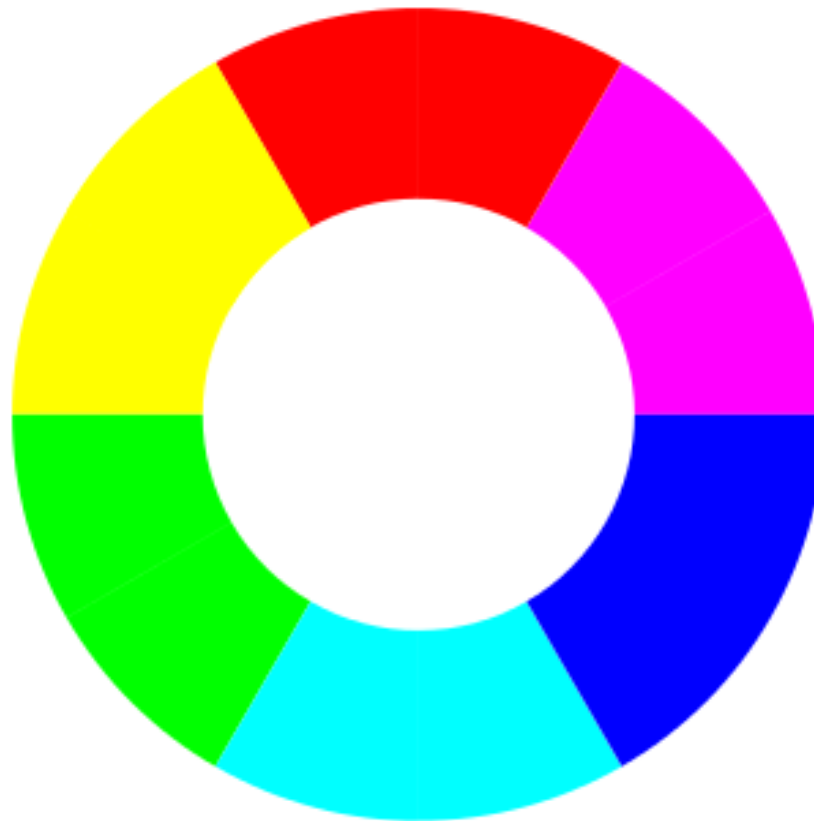


\*Véase el enlace sobre el disco de Newton.

## 2. 2. Círculo cromático. Colores complementarios.

El **círculo cromático**, es el esquema gráfico que sirve para visualizar los colores primarios y secundarios y facilitar su comprensión.

Los colores opuestos en el círculo cromático se llaman **complementarios**. Un color es complementario de otro cuando no contiene ninguna cantidad del color opuesto. Por ejemplo, El rojo es complementario del azul cian porque no contiene nada de verde ni del azul oscuro, que son los colores que lo forman.

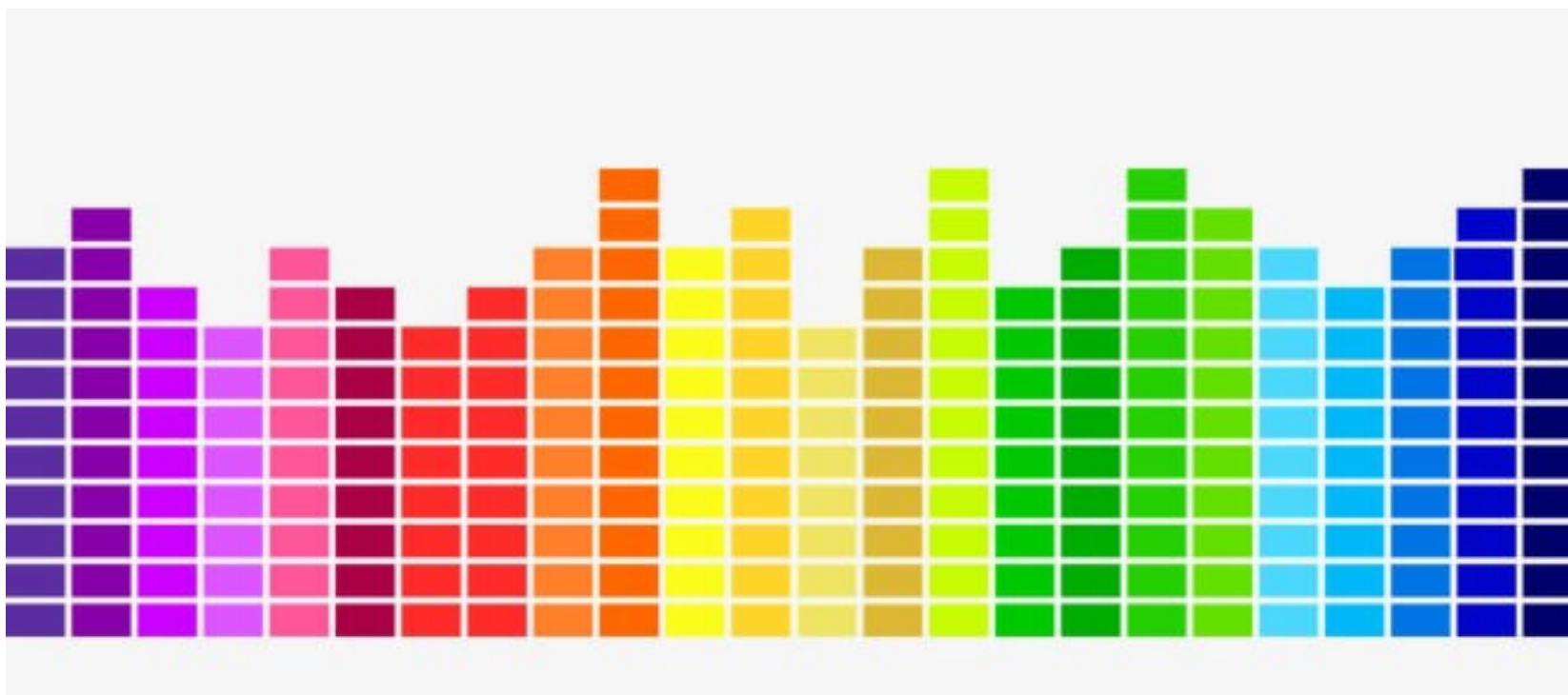


### 3. Cualidades del color.

#### 1. TONO.

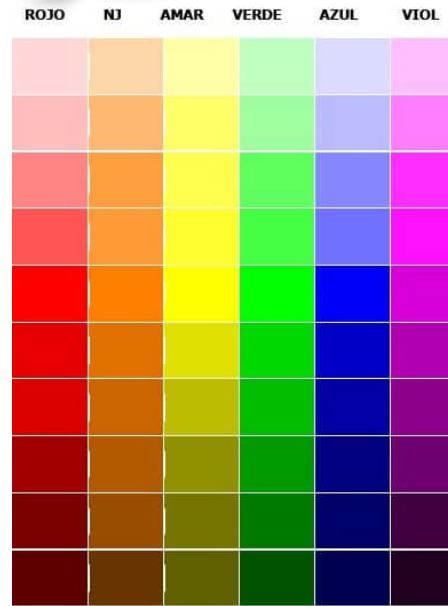
Es el nombre que se le da a cada color.

La tonalidad es el estímulo que nos permite distinguir un color de otro, la sensación cromática con la que se diferencia cada parte del espectro, el color en si mismo. Ejemplo: azul cian, ocre, amarillo de cadmio.



## 2. LUMINOSIDAD

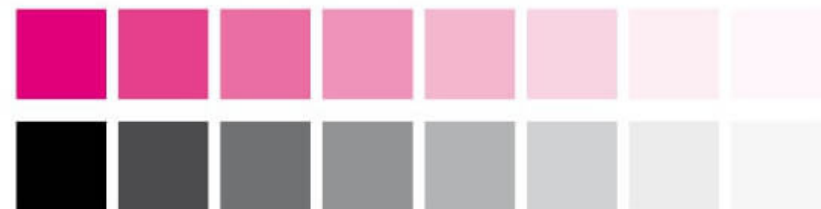
Distingue el grado de claridad o luz de un color. Cuando añadimos blanco a un color, aumentamos su valor y cuando añadimos negro le restamos valor. El grado máximo de valor lo tiene el blanco y el mínimo el negro.



## 3. SATURACIÓN.

Es el grado de pureza de un color, la sensación más o menos intensa de este.

Los colores más saturados o intensos son los seis colores fundamentales. Cuando se mezclan con blanco, con negro o con otros colores pierden intensidad.



## 4. Gammas cromáticas.

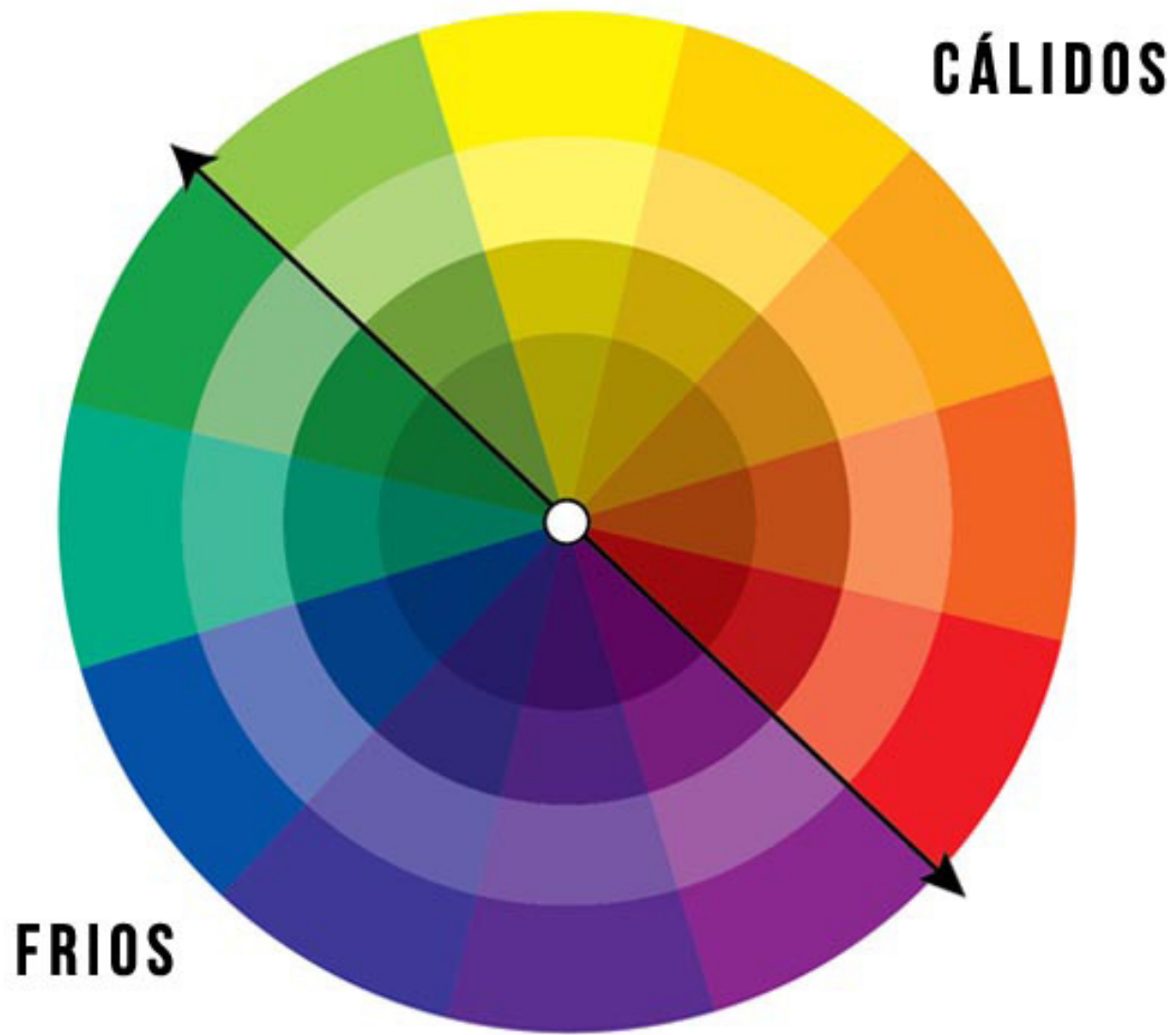
### 4.1. Gama cromática

Una gama cromática es una escala o gradación que ordena los colores según un determinado criterio: el valor, la saturación, la posición de los tonos en el círculo cromático, etc.

### 4.2. Colores cálidos y fríos en el círculo cromático

**Los colores cálidos** son la gama de colores comprendida entre el Amarillo y el Rojo-Violeta (rojos, amarillos y anaranjados), los asociamos a la luz solar, al fuego... de ahí su calificación de “calientes”. Los tonos cálidos, parecen avanzar y extenderse. También se les conoce como Colores Activos.

**Los colores fríos** son la gama de colores que va del Amarillo-verdoso al Violeta pasando por el azul. Son aquellos colores que asociamos con el agua, al hielo, la luz de la luna ... siendo el máximo representante el color azul y los que con él participan. Los tonos fríos, parecen retroceder y contraerse. También se les conoce como Colores Pasivos.



## 5. Significado de los colores.

Seguidamente relacionamos algunas de las sensaciones más comunes que transmiten los colores:

**Color blanco** : Denota inocencia y pureza. Significa igualdad y unidad.

**Color negro**: Transmite elegancia, nobleza, sofisticación, e incluso algo de misterio. También puede resultar autoritario.

**Color rojo**: Es el color de la pasión. También se debe controlar su uso porque su intensidad puede llegar a resultar negativa.

**Color azul**: Simboliza frescura, calma y reposo. Es asociado con las emociones profundas. En sus tonos más claros denota optimismo y pureza.

**Color verde**: Es el color de la naturaleza y de la vegetación. Transmite calma y frescura.

**Color amarillo**: Es un color muy luminoso y cálido. Fomenta la creatividad.

**Color gris**: El gris es un color que indica neutralidad. En exceso puede provocar tristeza y melancolía pero si se utiliza en su justa medida, transmite elegancia y lujo.

**Color naranja**: Es un color radiante. Actúa como estimulante junto a los colores más tristes

**Color violeta**: Es un color espiritual y emocional. Denota misterio y reflexión.