

# **Tema 1. Elementos básicos de la expresión plástica**

Punto, línea y plano

## Elementos básicos de la expresión plástica.

Todas las imágenes que vemos representadas están formadas por los elementos básicos de la expresión plástica: el punto, la línea, el plano, la textura y el color. Estos elementos, solos o combinados, constituyen un lenguaje propio con sus normas específicas y permiten al autor transmitir ideas, sensaciones o sentimientos a las demás personas.

**El punto**



**La línea**

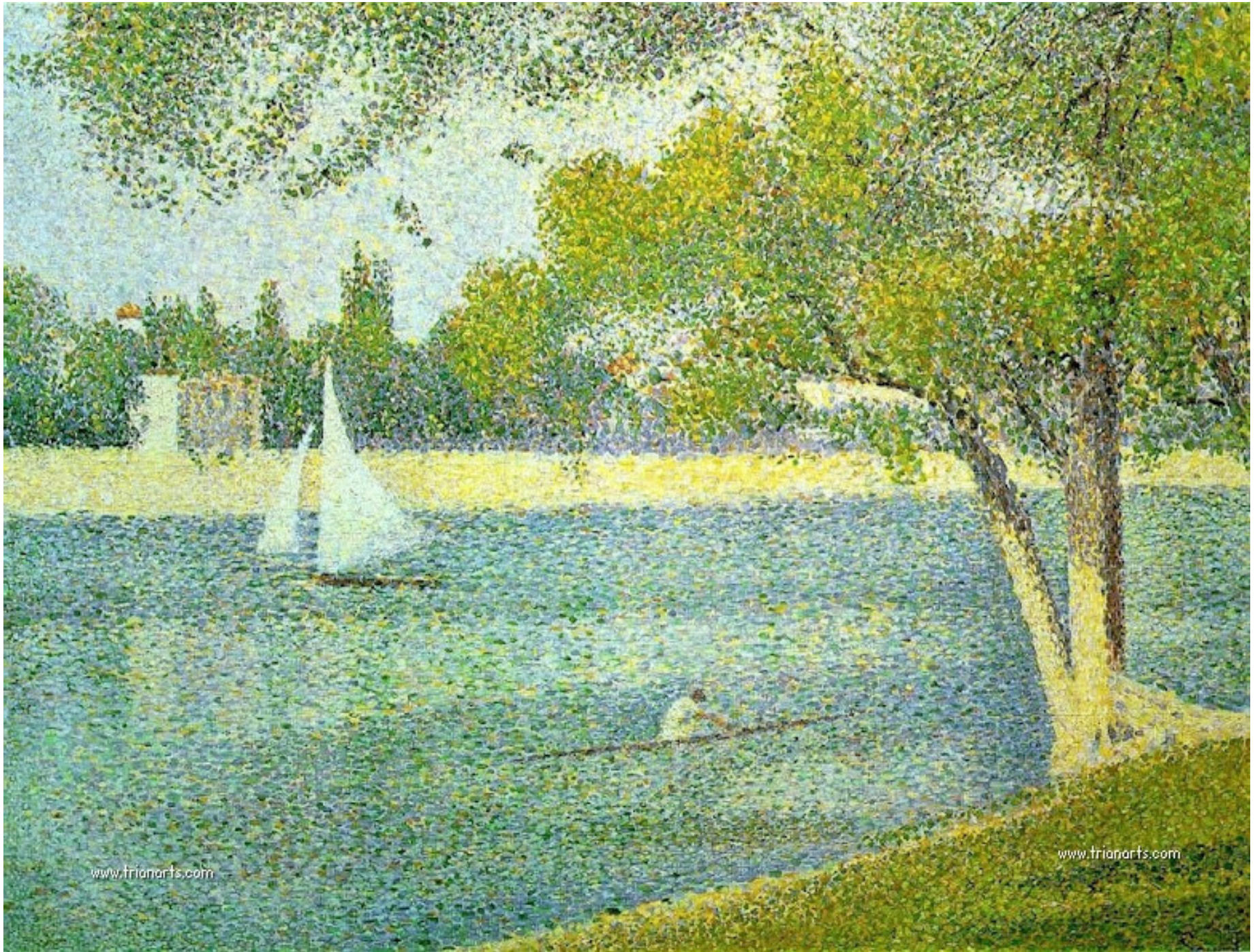


**El plano**



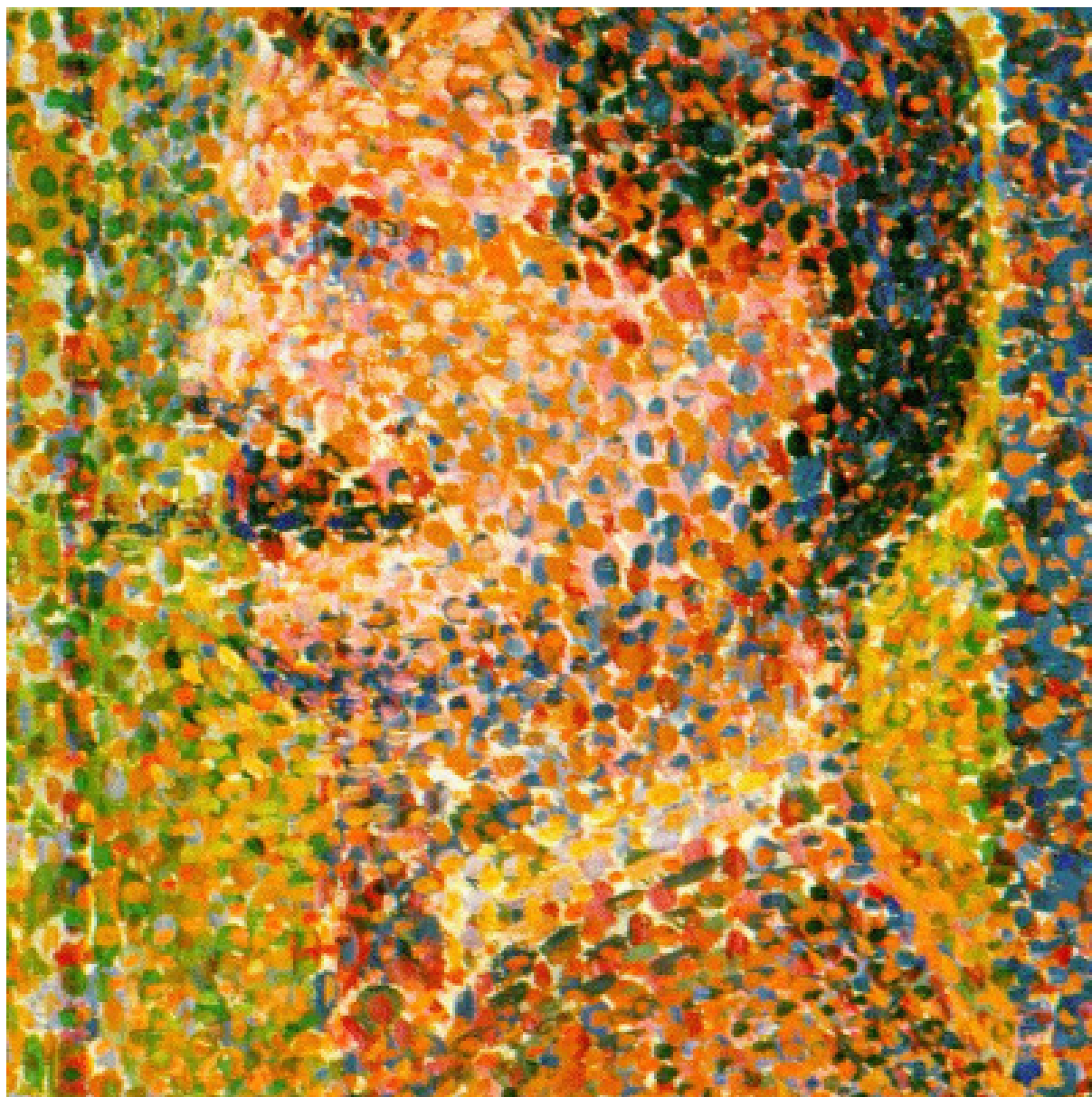
Aprecio del uso que los artistas hacen del punto, la línea y el plano

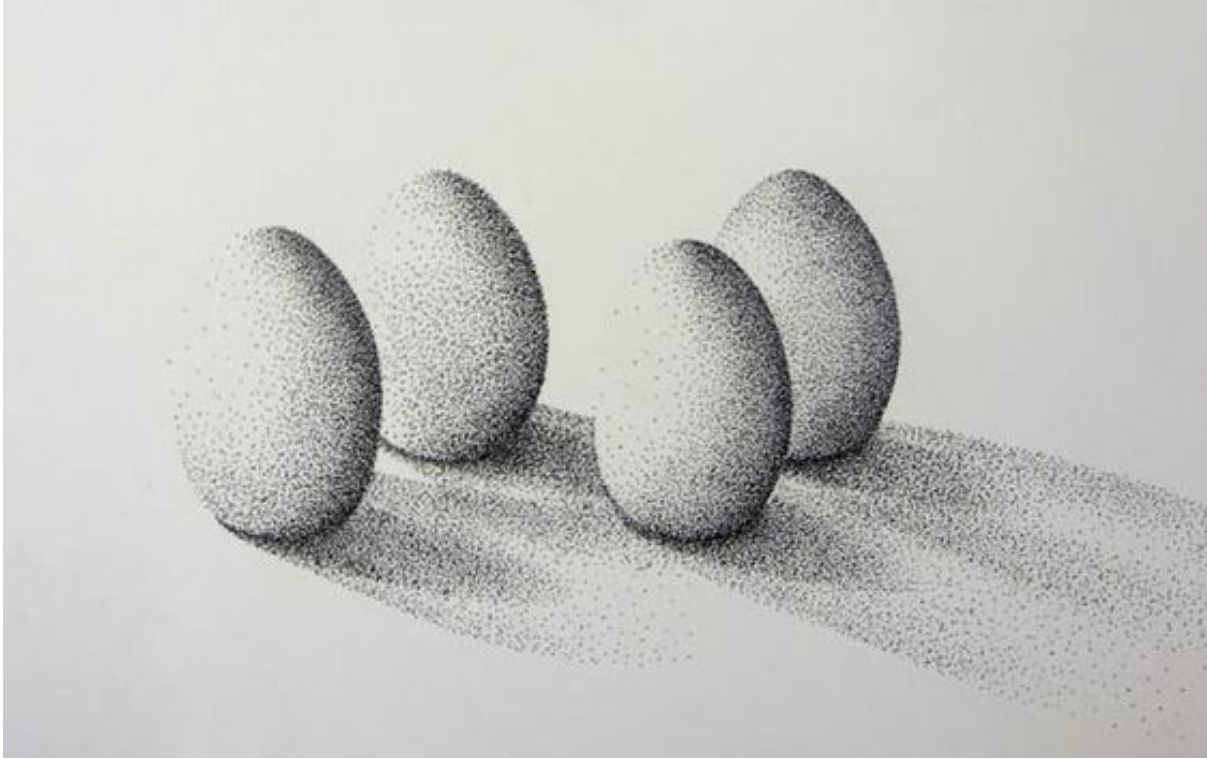




[www.trianarts.com](http://www.trianarts.com)

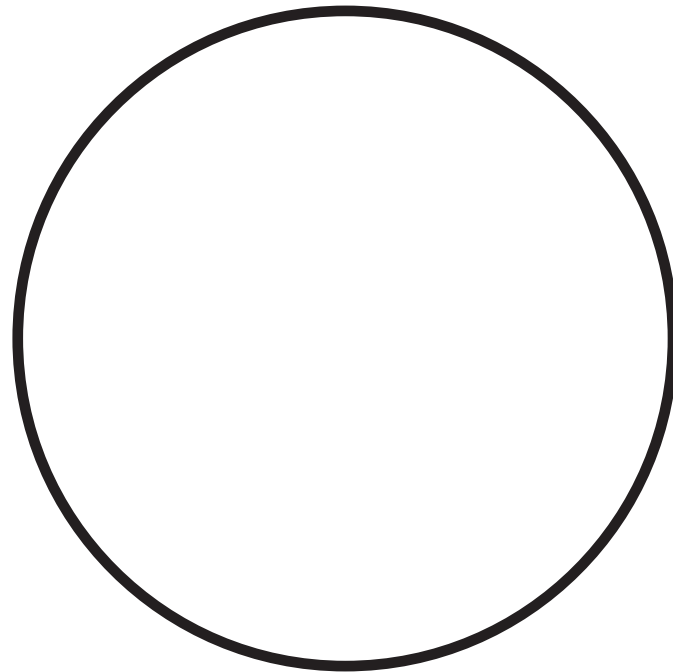
[www.trianarts.com](http://www.trianarts.com)



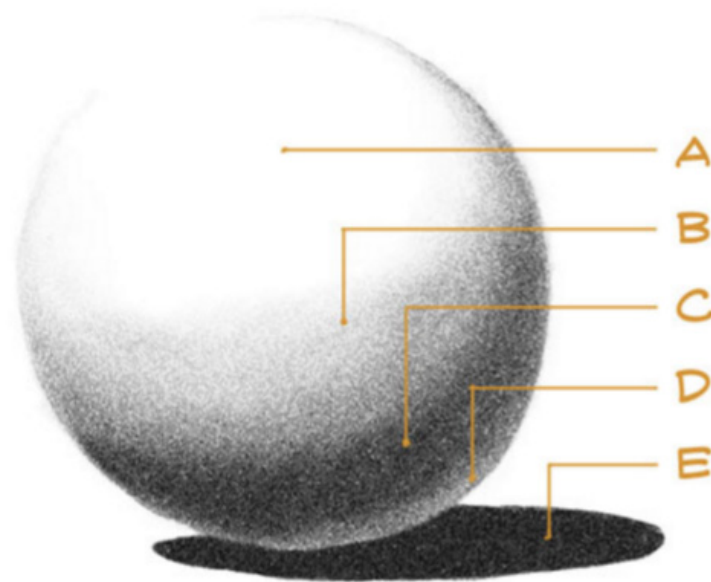


# Ejercicio (diario de dibujo) :

*Sombreado de una esfera*



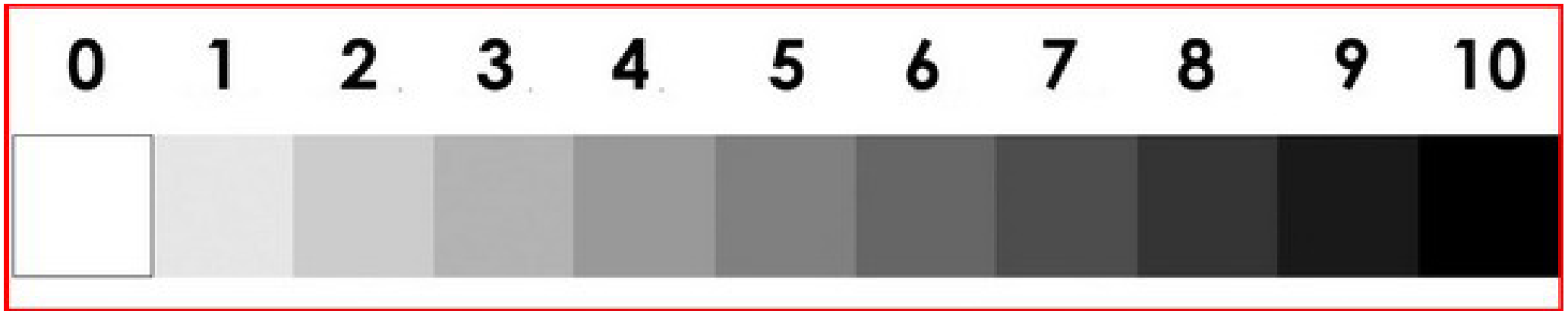
La forma más simple de entender la luz es con el ejemplo de una bola iluminada. La luz produce en la esfera ciertos tipos de luces y sombras que tienen nombres específicos.



- A. Brillo
- B. Medio Tono
- C. Sombra Propia
- D. Luz Reflejada
- E. Sombra Arrojada

# Escala tonal (diario de dibujo)

Se llama escala tonal a la gradación de valores entre un tono y otro, desde el más claro al más oscuro, independiente de que sean escalas acromáticas, es decir grises, monocromáticas, de un solo color, o policromáticas, de varios colores.



## **Ejercicio (diario de dibujo)**

Trata de reproducir una escala tonal en tu libreta de seis valores, partiendo del blanco en un extremo y en el otro el negro.

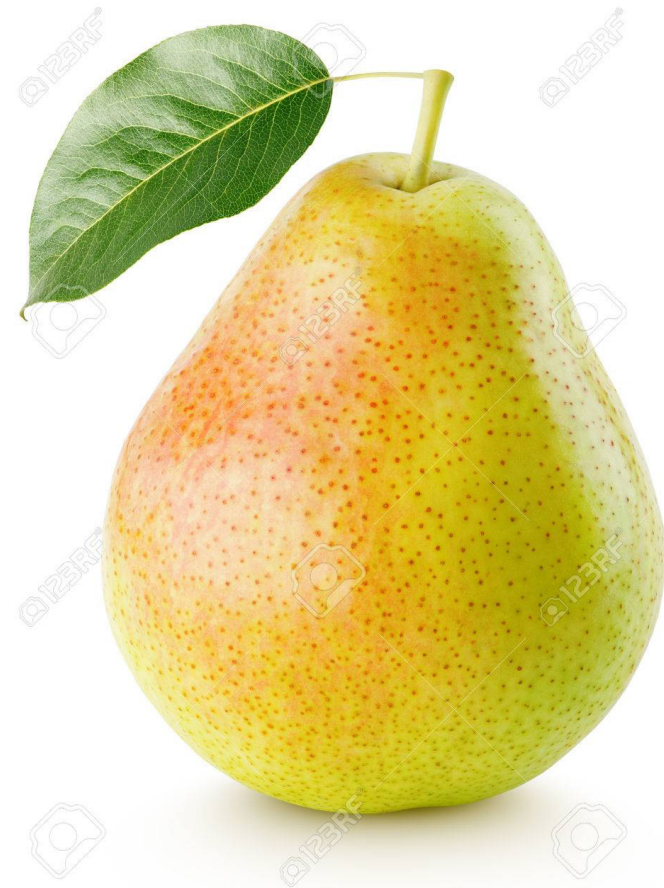
# Ejercicio. (diario de dibujo)

*Elige uno de estos tres objetos y sombrealos aplicando una gama de grises y los tres elementos básicos de la expresión plástica.*



# Ejercicio 1. Lámina A4 :

*A continuación divide la lámina a la mitad y dibuja la manzana y la pera usando los tres elementos aprendidos, punto, línea y plano(mancha), realízalo en color.*

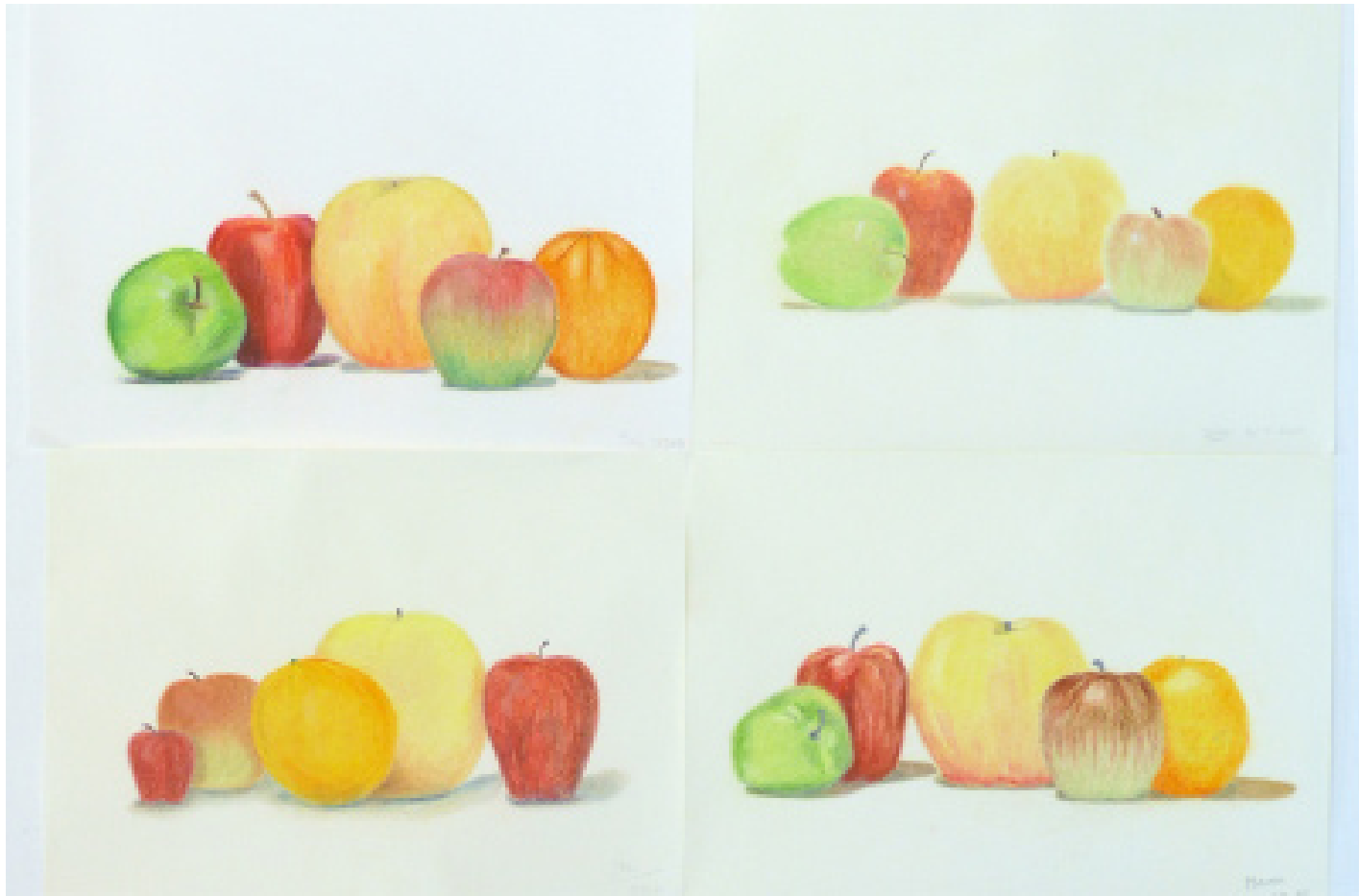


# Diario de dibujos:

*Dibuja en casa, del natural, piezas de fruta, fijándote en la luz y las sombras que se generan, y a su vez, aplicando los tres elementos aprendidos en clase, el punto, la línea y la mancha.*

*Ejemplos:*





# Ejercicio 2. Lámina A4 :

*Despuer de ver y analizar imágenes recogidas de la historia del arte en clase.  
Copia la imagen propuesta, divídela en tres partes, y trabájala de diferente manera.  
la primera parte a puntos, la segunda a línea y la tercera a manchas.*



Puntos

Línea

Mancha



Puntos

Línea

Mancha

