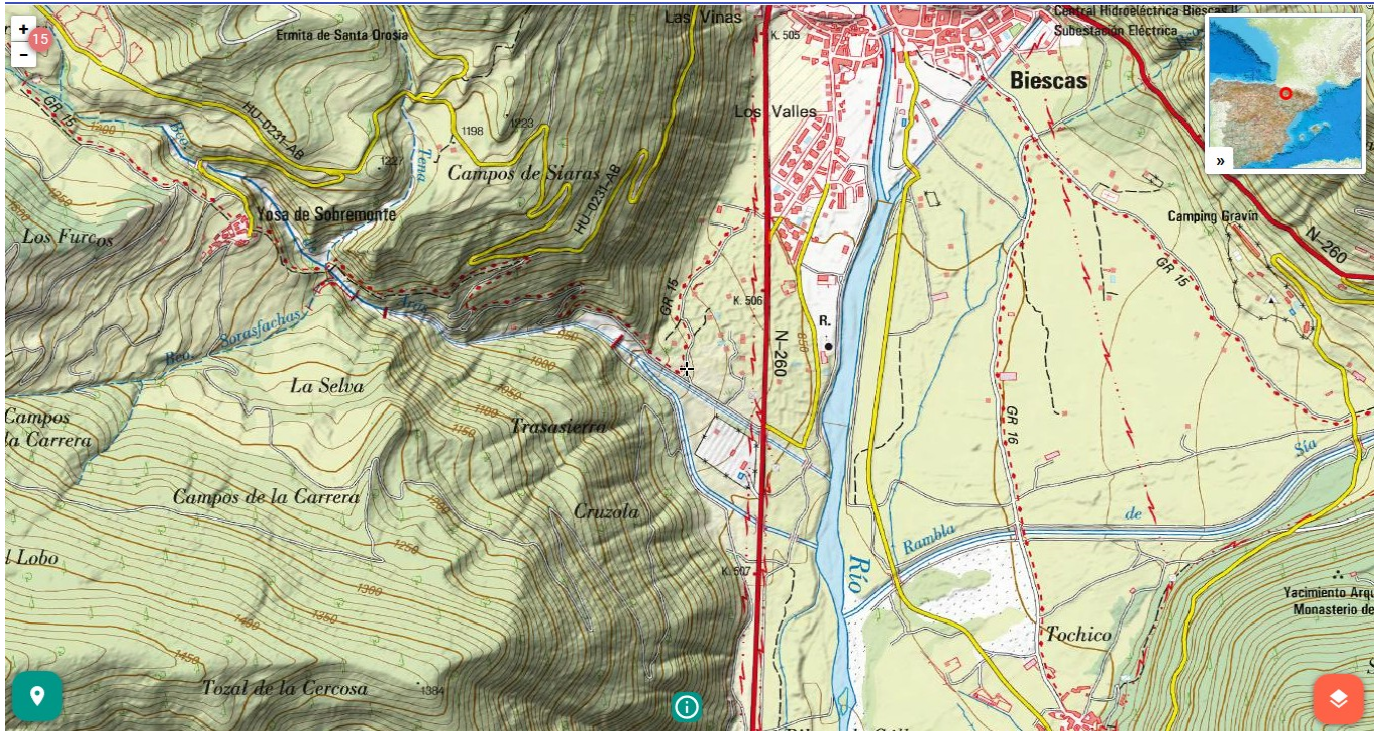


A RIADA DO CAMPING DE BIESCAS

A riada do camping de Biescas ocorreu o 7 de agosto de 1996, cando unha crecida extraordinaria e súbita do Torrente de Arás arrasou o camping Las Nieves, situado sobre o cono de dexestión na súa desembocadura no río Gállego, a pouco menos dun kilómetro augas abaixo de Biescas, Huesca (Aragón). Na traxedia morreron 87 persoas e 183 resultaron feridas (Wikipedia).



A principios do século XX se realizaron unha serie de intervencións na zona para protexer a carretera N-260 que comunica con Francia. Entre estas intervencións destacan as seguintes:

- Reforestación das ladeiras
- Construción de diques perpendiculares ao cauce.
- Construción dun canal artificial que atravesa o cono de dexestión

Nos anos 80 do século XX as autoridades autorizan a instalación dun camping no cono de dexestión do torrente de Arás a pesar dalgúns informes en contra. Os cálculos oficiais aseguraban que as obras mencionadas protexerían de caudais en torno a 100 m³/s o que correspondería a un periodo de retorno de 500 anos.

O día da traxedia se formou unha gran tormenta que orixinou un caudal no torrente que se estima entre 200 e 500 m³/s.

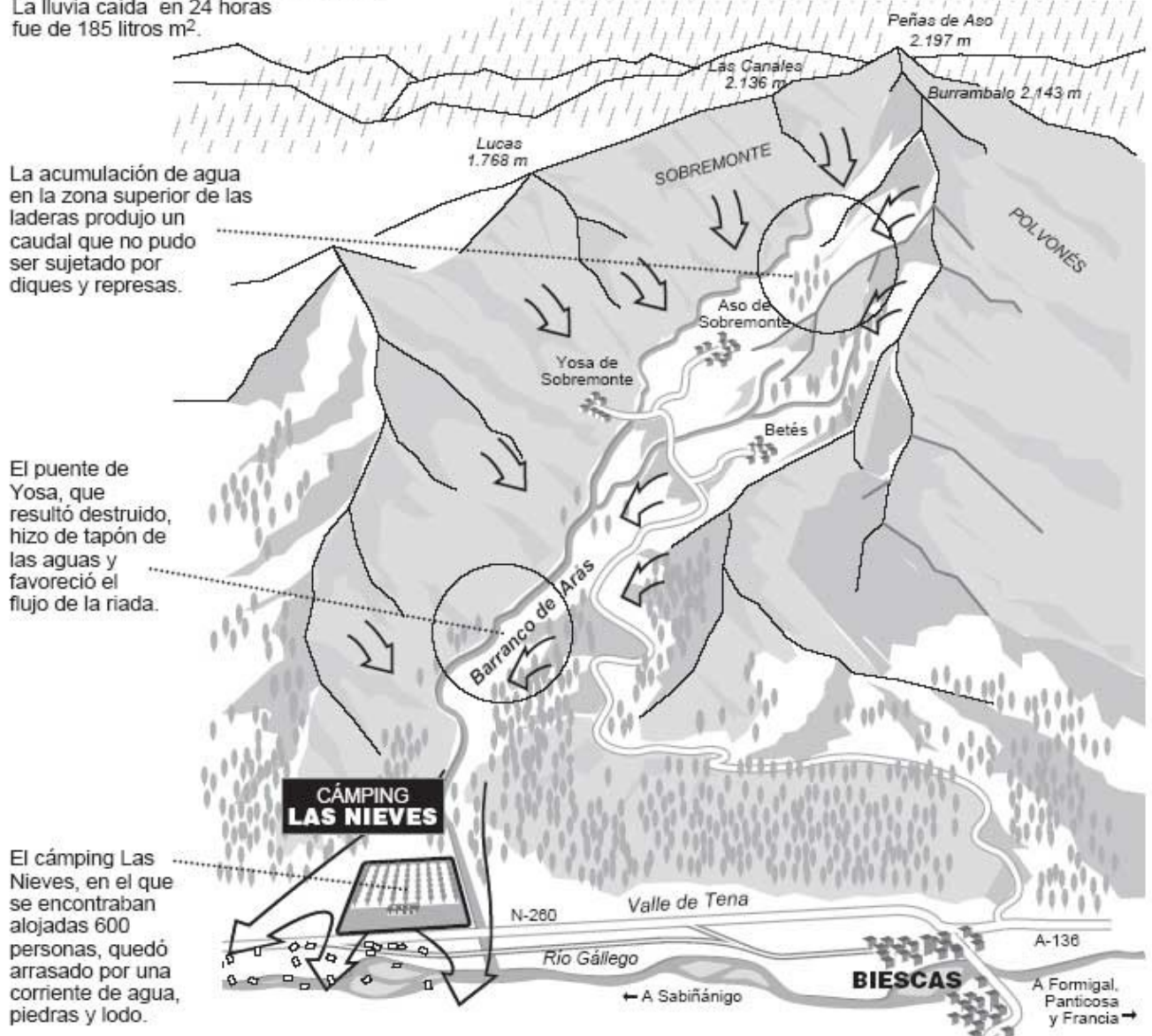
Na imaxe da páxina seguinte tes un debuxo esquemático da topografía da zona ca secuencia dos acontecementos.



LA TORMENTA Y LA RIADA

Tuvo su comienzo en un frente frío sobre los Pirineos y una masa fría de -12° a más de 5.500 metros de altura. Las temperaturas en superficie oscilaban entre 24° y 31° . La lluvia caída en 24 horas fue de 185 litros m^2 .

A las 19.30 la enorme riada desbordaba el barranco de Arás y anegaba el camping Las Nieves. Fueron movilizadas todas las ambulancias de la Comunidad de Aragón, policía, Guardia Civil, Protección Civil, bomberos y una compañía militar de Jaca.



Fuente: Instituto Nacional de Meteorología, elaboración propia.

EL PAÍS

EXERCICIOS

1. Observa o mapa topográfico. Como é a pendente do terreo ao leste e ao oeste da carretera N-260? Como se reflicte nas curvas de nivel?
2. Que é un torrente? Fai un debuxo esquemático dun torrente de montaña e sinala os seus compoñentes. Sitúa no mapa topográfico e no esquema superior os compoñentes que observes. Que outro nome recibe o cono de dexección?
3. Que é unha riada ou crecida? Cal foi a causa da descrita no texto?
4. Indica, para cada unha das medidas citadas no texto, por que fan diminuír a perigosidade do fenómeno acontecido.