

★ **Fotografía**

Regras de composición e encadre fotográfico

★ Regras de composição

Identifica o centro de interés



Antes de disparar decide cal é o motivo da foto

★ Rechea o encadre (fill the frame)

Ocupemos a maior parte da foto co que queremos fotografar



É un erro querer sacar demasiadas cousas

✦ O fluxo na fotografia

É a maneira de guiar a mirada do espectador

Apóiate nas liñas



◆ Liñas horizontais

Estabilidade, calma, descanso...



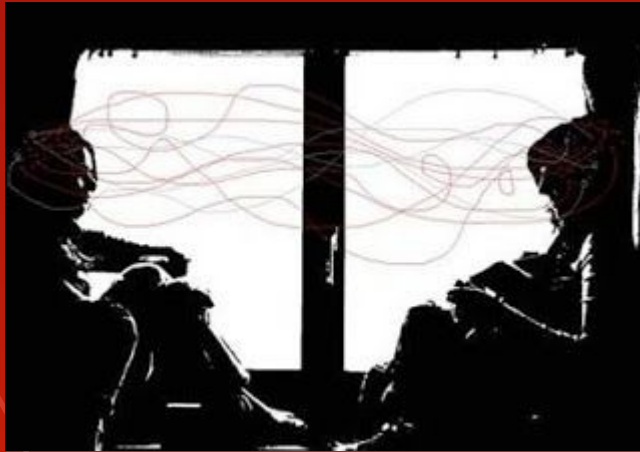
✦ Liñas converxentes

Dirixen a atención a un punto



✦ Liñas diverxentes

Transmiten separación,
independencia (física ou emocional)



✦ Liña diagonal

Dálle tensión e dinamismo



✦ Curvas en S

Transmiten sensualidade e axudan a conducir o movemento.



✦ Xoga coa dirección

Se na foto hai un elemento que parece moverse este dálle dirección á fotografía

Deixa sempre espazo na dirección de movemento



✦ Elementos repetidos

Engaden relación ás diferentes partes dunha foto.



Poden transmitir factores psicolóxicos: compañeirismo e unión.

★ As cores

Cores quentes

- Avanzan
- Temperamentais

Cores frías:

- Retroceden.
- Tranquilidade.



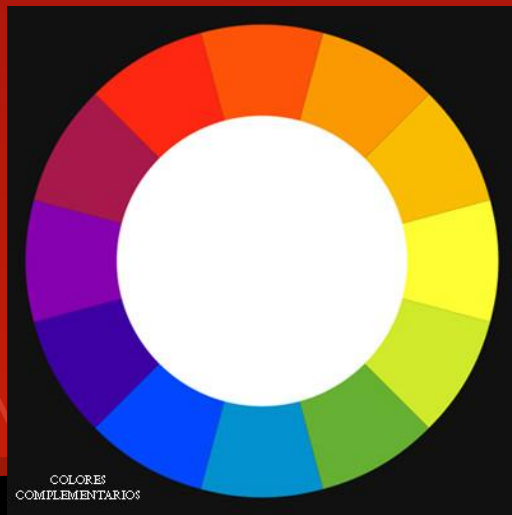
Colores Cálidos



Colores Fríos

★ Os contrastes de cor

As cores complementarias



◆ Os contrastes de cor

Por que funcionam (case) que sempre as fotos em B/N?

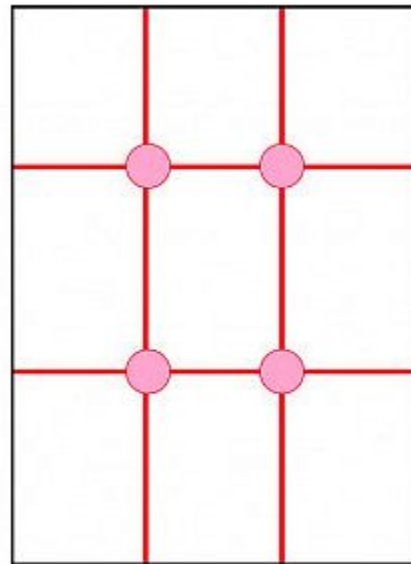
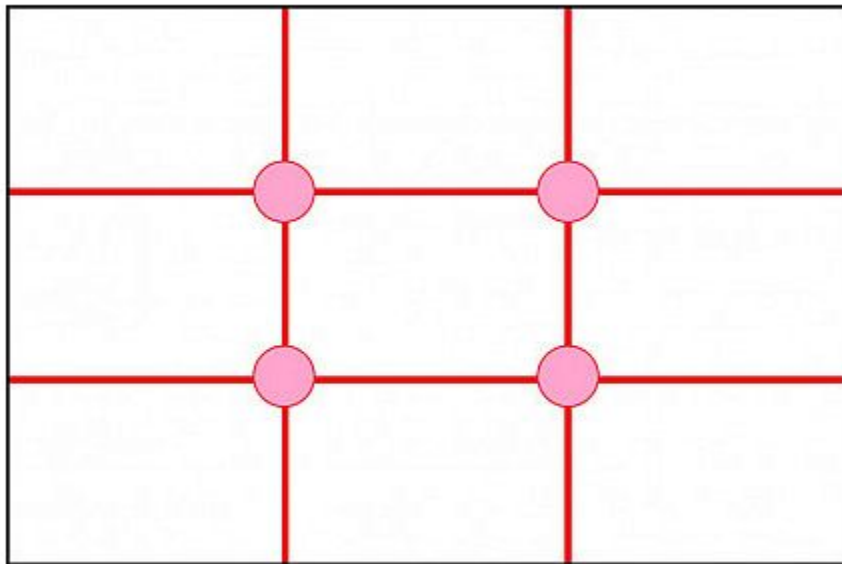


✦ O interés dos grupos de tres

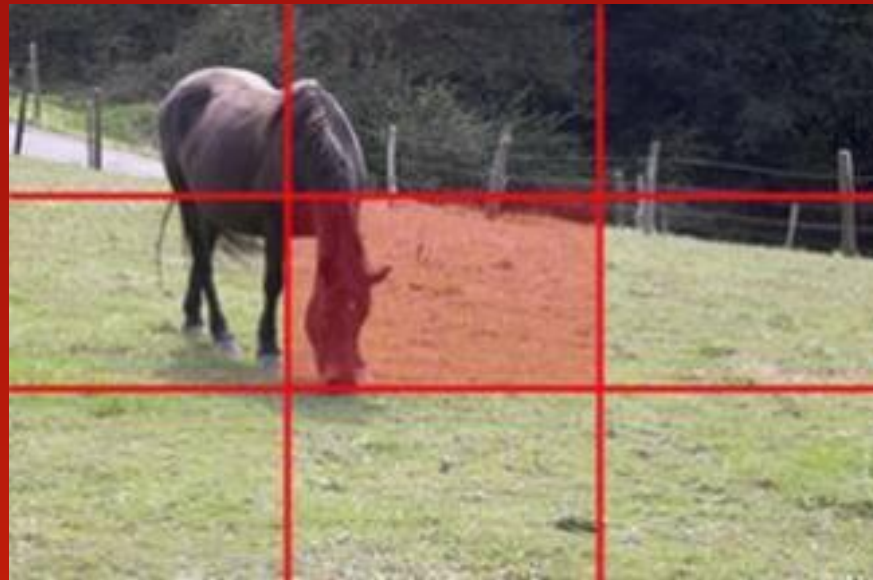
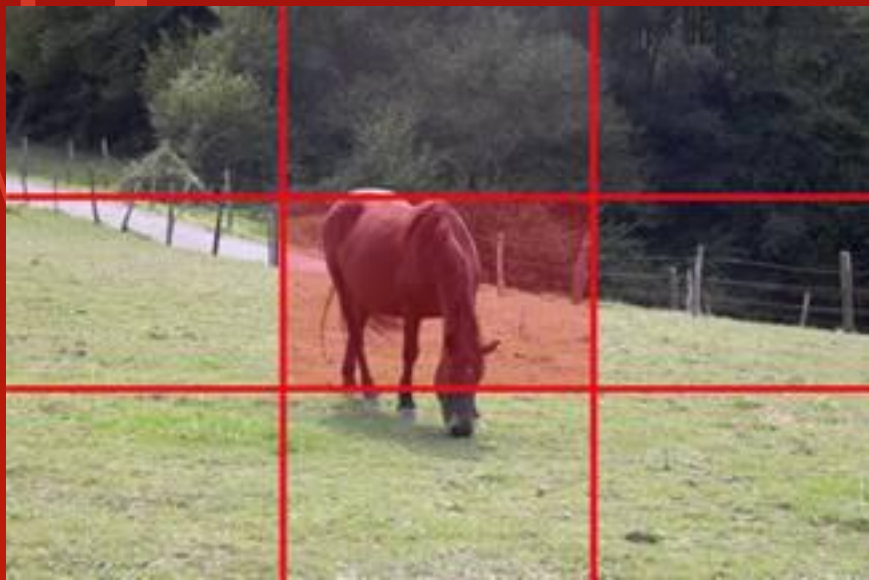
- Dous obxectos: estático
- Catro obxectos: demasiados
- TRES é o número



✦ A regla dos tres terzos



◆ A regra dos tres terzos



✦ Regra do tres terzos



Horizonte $\frac{1}{3}$: preferencia ceo



Horizonte $\frac{2}{3}$: preferencia mar

✦ 0 espazo negativo

0 grandes espazos baleiros transmiten:

- aillamento
- soedade
- calma...



✦ O enmarcado natural

