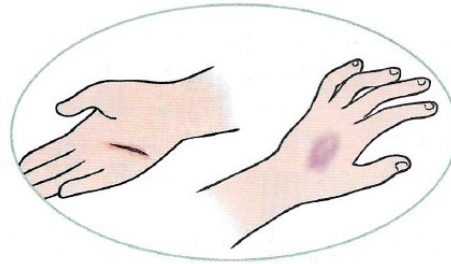


## **NORMAS DE SEGURIDAD E HIGIENE**

En el aula taller disponemos de materiales, herramientas y máquinas que pueden resultar peligrosas. Los riesgos más importantes son:

- Golpes y cortes en las manos u otras partes del cuerpo.



- Esguinces por giros y movimientos violentos.

- Lesiones oculares por la proyección de fragmentos.

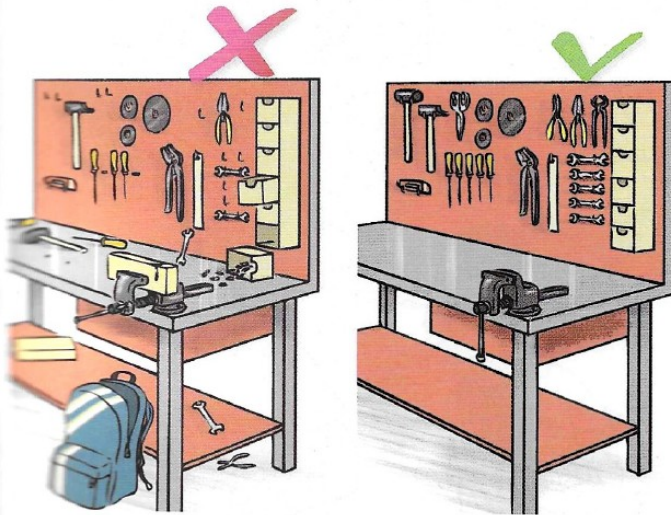


- Atrapamientos de partes de nuestro cuerpo en máquinas.

- Electrocuciiones por tocar un enchufe o un cable en mal estado.



## **HERRAMIENTAS**



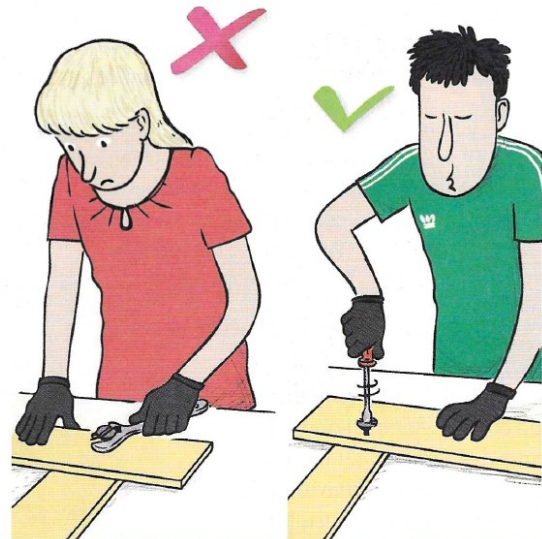
- No dejes objetos, abrigos ni mochilas encima de la mesa ni en lugares de paso donde alguien podría tropezar.

- Al entrar y salir de clase, comprueba que la zona de trabajo está limpia y ordenada, y procura mantenerla así.
- También es importante que mantengas tus manos siempre limpias y secas.
- Cuando vayas a realizar trabajos que puedan deteriorar la superficie de la mesa, como pintar o utilizar pegamentos y colas, protégela con papel de periódico.

## **NORMAS SOBRE LAS HERRAMIENTAS**



- Utiliza y cuida las herramientas del panel asignado y mantenlas siempre ordenadas.
- Avisa al docente en caso de que alguna falte o esté deteriorada.



- Debes conocer las instrucciones de utilización de cada herramienta antes de usarla.
- Utiliza cada herramienta para la función específica para la que fue diseñada.



- Cuando termines de usar una herramienta, límpiala y colócala en su lugar.



- Concéntrate en lo que haces o tu mano saldrá maltrachea.
- Si has de acercar una herramienta a alguien, entrégasela en mano.



- Emplea siempre el tornillo de banco y las mordazas para sujetar las piezas con las que estás trabajando. Así conseguirás mejor sujeción que con la mano, evitarás lesiones y, además, te permitirá tener las manos libres para manejar la herramienta con soltura.

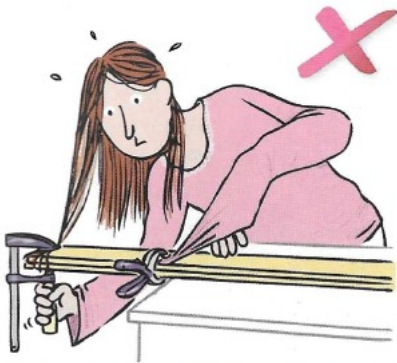
- Cuando utilices herramientas cortantes o punzantes, no pongas ninguna parte de tu cuerpo en su dirección.

- Lima o lija los materiales después de cortarlos. Así evitarás que se queden astillas o aristas vivas que puedan lastimarte.



- Cuando utilices pistolas termofusibles o soldadores, déjalos siempre en su base o lugar habilitado para que nadie ponga la mano encima por descuido. Ten en cuenta que alcanzan temperaturas muy altas: hasta 300 °C.

## NORMAS SOBRE LAS HERRAMIENTAS

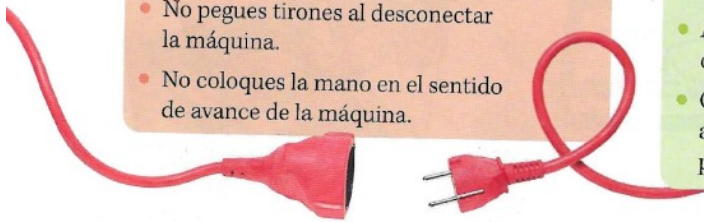


- No utilices ropa holgada, colgantes ni bufandas. Podrían ser atrapadas por la máquina y provocar un grave accidente
- No trabajes con anillos o pulseras.

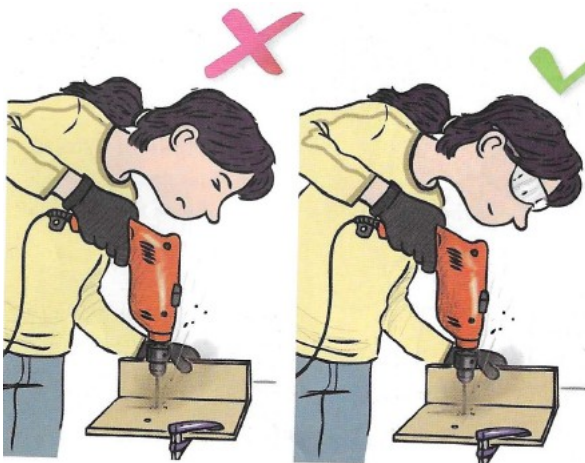


- Recoge el pelo largo en una coleta.
- Retira los útiles de ajuste y asegúrate de que no tiene piezas sueltas o deterioradas antes de usar una máquina.

- No toques ni metas herramientas como destornilladores, alicates o tijeras en las tomas de corriente o máquinas enchufadas, pues podrías sufrir una descarga.
- No pegues tirones al desconectar la máquina.
- No coloques la mano en el sentido de avance de la máquina.



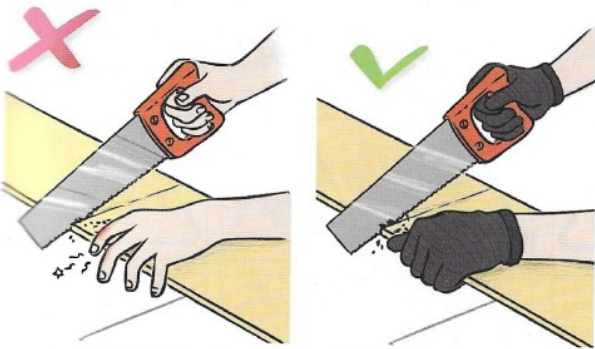
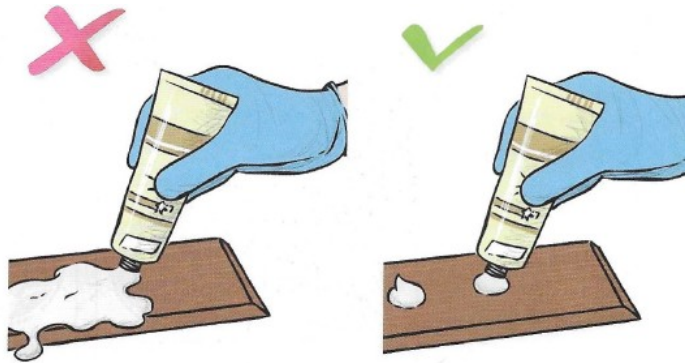
- Si dudas sobre el manejo de una máquina, consulta al docente antes de utilizarla.
- Comprueba el estado del cable y la clavija, protégelo del calor. Un hilo de cobre desnudo puede producir un cortocircuito.
- Antes de manipular una máquina, desconéctala de la corriente.
- Cuando una máquina esté funcionando, solo estará junto a ella la persona que la utiliza; no se admiten ayudantes, pues son quienes casi siempre acaban mal parados.



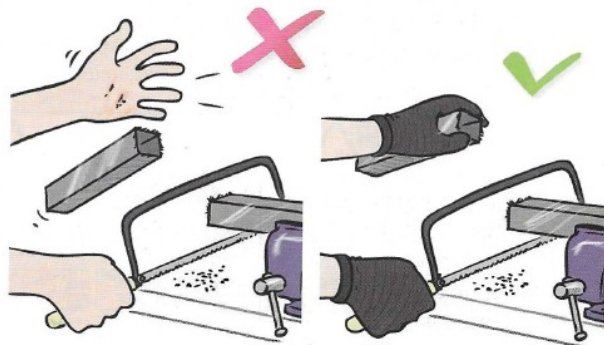
- Utiliza guantes y gafas protectoras cuando trabajes con máquinas que puedan proyectar virutas o producir cortes:
  - Al realizar agujeros con el taladro eléctrico.
  - Al cortar de madera o metales con sierra eléctrica.
  - Al limar y desbastar con máquina eléctrica.
- Retira las virutas con una brocha o cepillo para evitar clavártelas en la mano. No soples sobre ellas, pues podrían entrarte en los ojos.

## **NORMAS SOBRE LOS MATERIALES**

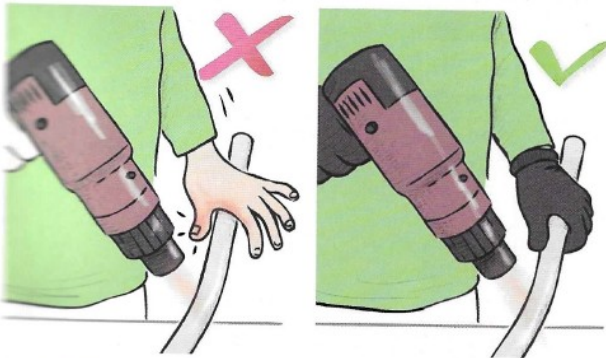
- El primer lugar donde ir a buscar un material es la zona de reciclaje.
- Antes de cortar, mide lo que necesites y utiliza los materiales racionalmente, sin desperdiciarlos.
- Cuando uses pegamentos y colas, utiliza la cantidad imprescindible.
- Lleva los restos de material que se puedan aprovechar a la zona de reciclaje.



- Utiliza guantes al cortar madera para evitar que las astillas se claven en tus manos.



- Utiliza guantes al cortar chapas metálicas para evitar cortes con las aristas afiladas.



- Utiliza guantes al doblar plásticos con calor para evitar quemarte.



- Utiliza guantes cuando trabajes con productos químicos para evitar quemaduras al contacto con la piel.
- También es conveniente utilizar mascarilla especial y bata cuando uses estos productos.

## SEÑALES DE SEGURIDAD

En los lugares de trabajo se utilizan señales para prevenir accidentes.

Hay 4 tipos de señales:

- 1) Señales de obligación
- 2) Señales de peligro
- 3) Señales de auxilio
- 4) Señales de prohibición

**Señales de obligación:** Son redondas con fondo azul, borde blanco y pictograma (símbolo) blanco. Avisan de la obligatoriedad de cumplir con una determinada acción o norma; en muchas ocasiones relativas a usar una protección adecuada con el fin de evitar accidentes.



**Señales de peligro:** Son triangulares, de fondo amarillo, borde negro y pictograma negro. El amarillo debe cubrir como mínimo el 50% de la superficie de la señal. Advierten de los posibles peligros que puede suponer el empleo de algún material, herramienta o máquina.



**Señales de auxilio:** Son cuadradas o rectangulares con fondo verde (el verde debe cubrir como mínimo el 50% de la superficie de la señal), borde blanco y pictograma blanco. Proporcionan información relativas a las salidas de socorro, a los primeros auxilios o a los dispositivos de salvamento.



**Señales de prohibición:** Son redondas, de fondo blanco, borde y banda rojos y pictograma en negro. Avisan de la imposibilidad de realizar ciertas actividades que ponen en peligro la salud del trabajador y de sus compañeros o compañeras.

