

Apellidos y Nombre:

D.N.I.:

HOJA DE RESPUESTAS

1.- Contesta las siguientes preguntas en el espacio habilitado para ello [0,5 X 7 = 3,5 puntos]:

(VER GUION)

La sangre transporta productos de desecho hacia los dos órganos siguientes:

RIÑONES

y PULMONES

↳ ELIMINAN DESECHOS METABÓLICOS Y H₂O

↳ ELIMINAN CO₂

Al porcentaje de volumen de glóbulos rojos respecto al total se denomina

HEMATOCRITO

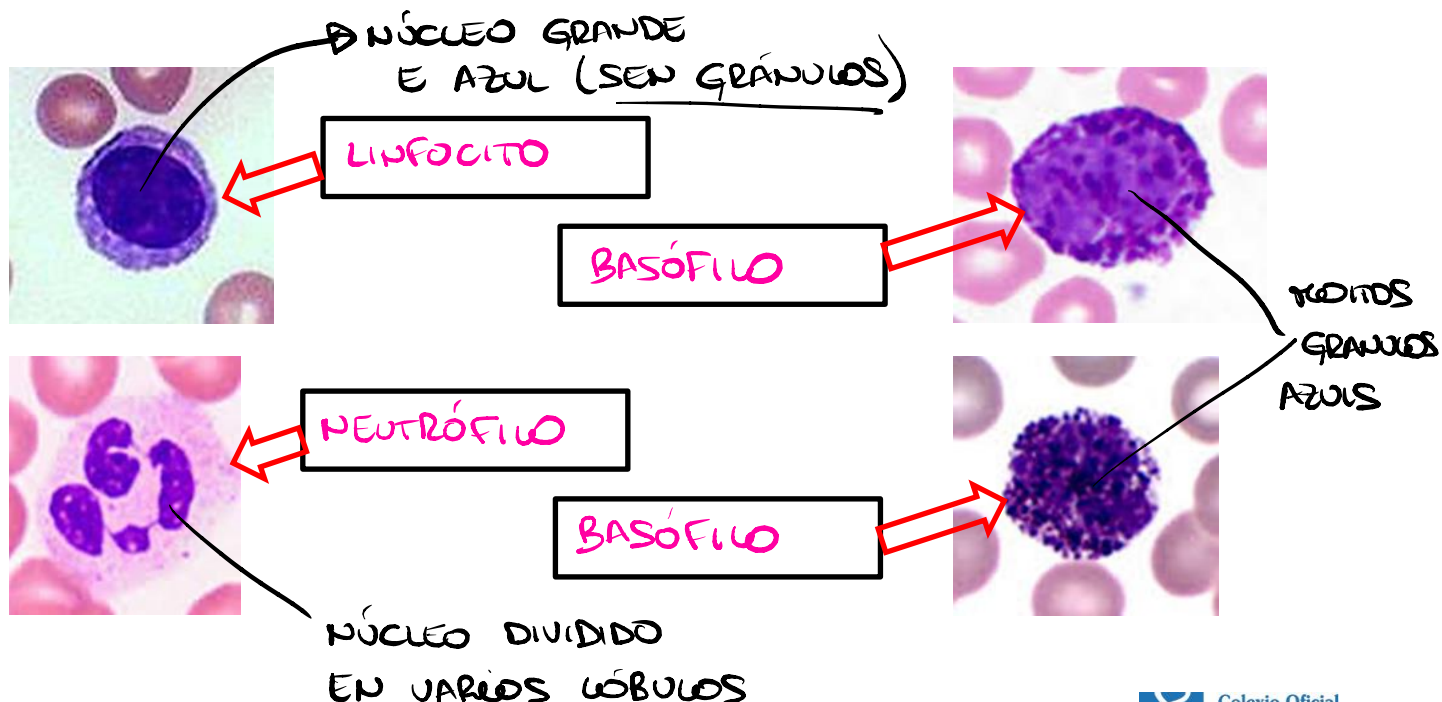
El suero es el PLASMA al que se le han eliminado los agentes coagulantes.

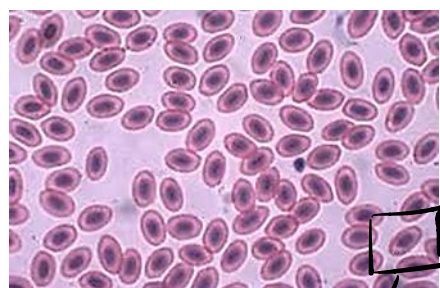
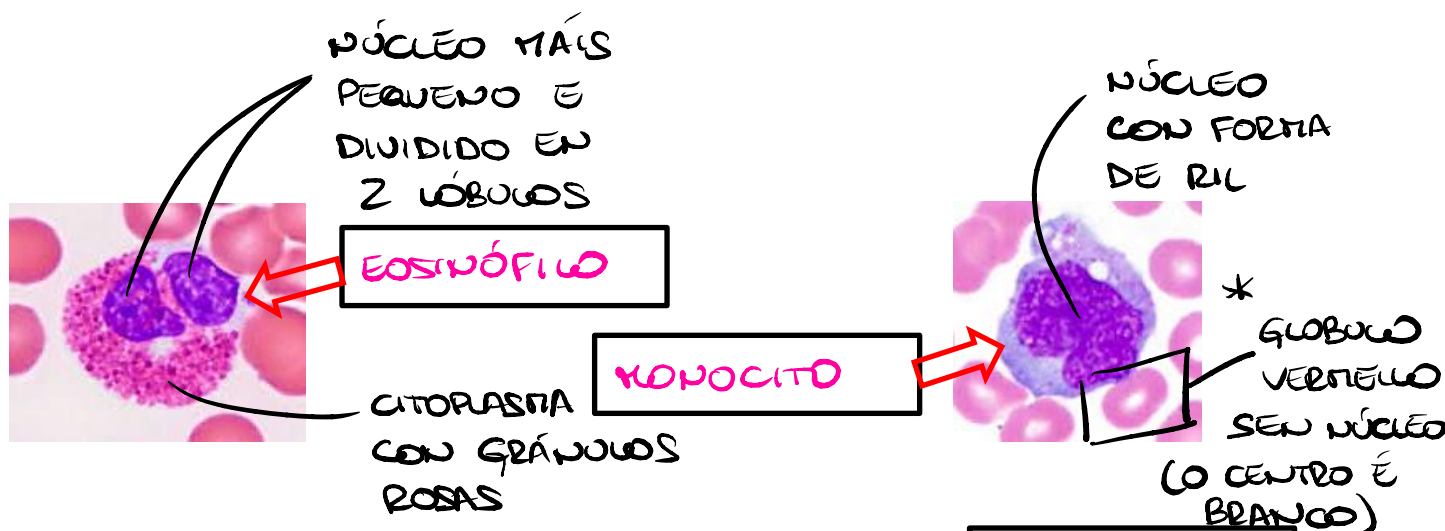
Las células denominadas MEGACARIÓCITOS, que se encuentran en

MÉDULA ÓSEA

son las que liberan trozos de su citoplasma para producir PLAQUETAS de la sangre.

2.- Identifica los tipos celulares que se ilustran en las imágenes [0,5 X 7 = 3,5 puntos]:





(VER GUILÓN)

GLOBULO VERMELLO

CON NÚCLEO (O CENTRO É ESCURO)

Esta sangre puede pertenecer a un

MAMÍFERO

* OS GLOBULOS VERMELLOS TEÑEN NÚCLEO → TODOS OS VERTEBRADOS NON MAMÍFEROS (PEIXES, ANFIBIOS, AVES, RÉPTILES)

* OS MAMÍFEROS TEÑEN GLOBULOS VERMELLOS SEN NÚCLEO.

3.- Estos son los tipos celulares de la sangre por orden alfabético: Basófilos, Eosinófilos, Eritrocitos, Linfocitos, Monocitos y Neutrófilos. Ordénalos por orden de abundancia (de mayor a menor) según aparecen en la muestra de frotis de sangre que tienes en el microscopio [0,5 X 6 = 3 puntos]:

ERITROCITOS > **NEUTRÓFILOS** > **LINFOCITOS** >
MONOCITOS > **EOSINÓFILOS** > **BASÓFILOS**