

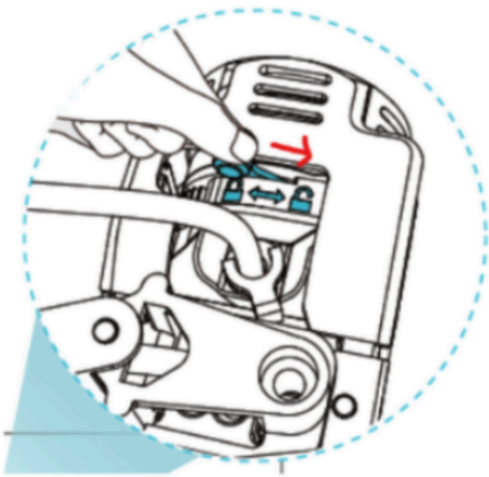
# SAT Galink

Hola Cristóbal,

Muchas gracias por toda la información.

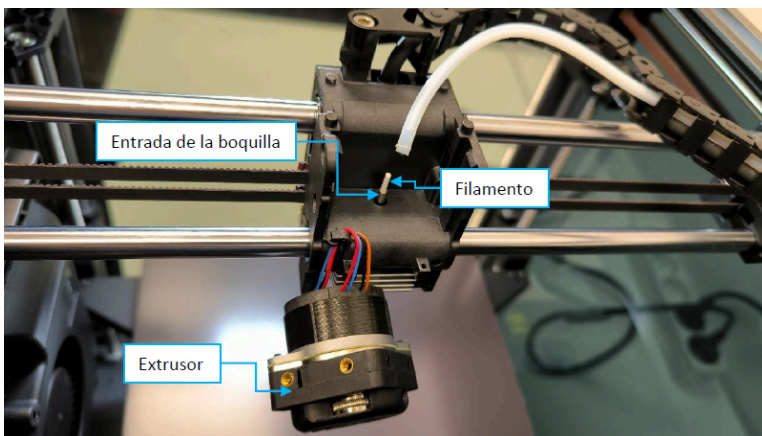
Si la varilla entró 3 cm, significa que hay una obstrucción en el cabezal de impresión. Para retirarla, debes seguir estos pasos:

1. Desbloquea el extrusor moviendo la palanca hacia la derecha:



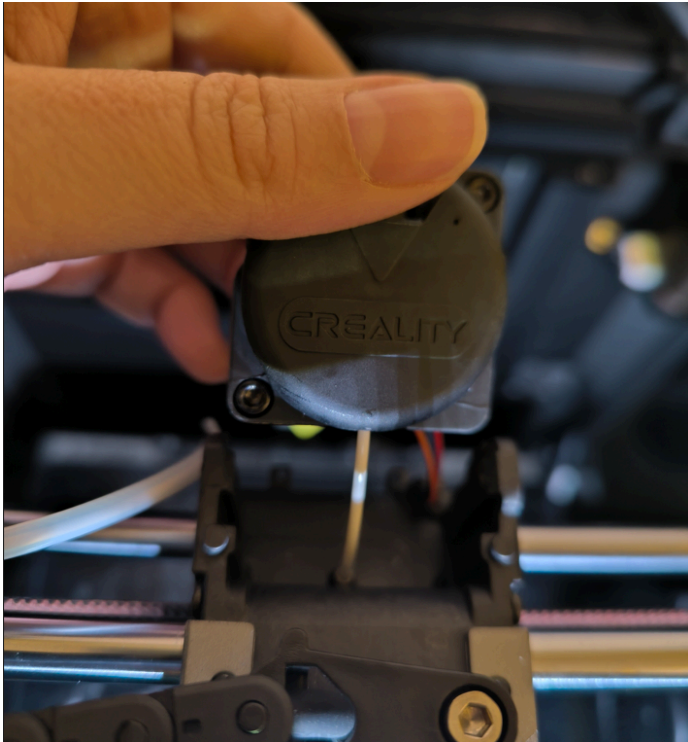
2. Retira el bloque del extrusor según las instrucciones del siguiente vídeo entre los minutos 0:41 y 1:33: <https://youtu.be/mjHXjQ1CWNI?si=U7rzdH0XgxzWq1NT>

3. Comprueba si hay filamento en la entrada de la boquilla, tal y como se muestra en la fotografía:

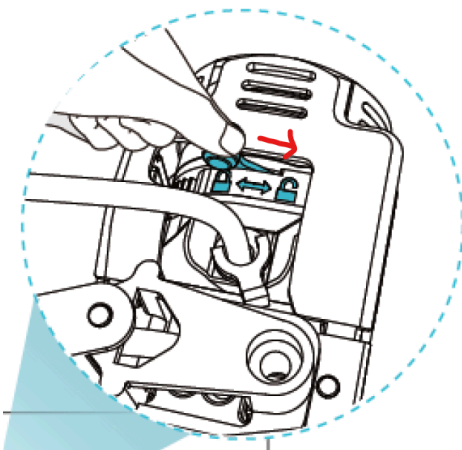


4. En caso afirmativo, calienta el cabezal a la temperatura de fusión del material y, cuando esté caliente, retira el filamento, tirando de él, con los dedos, con unos alicates o unas pinzas.

Si está en la posición que se muestra en la siguiente imagen, retira el filamento del extrusor previamente.



5. A continuación, comprueba si queda algún resto de filamento en el extrusor. asegúrate de que el extrusor está desbloqueado accionando a palanca de desbloqueo hacia la derecha.



6. Introduce la varilla metálica que está dentro de la caja de herramientas de la impresora por la entrada del extrusor.

7. Si la varilla pasa de un lado a otro, significa que no hay obstrucción y se puede montar el extrusor nuevamente.

En caso de que la varilla no atravesase el extrusor, hay que desmontarlo siguiendo las instrucciones del vídeo anterior (<https://youtu.be/mjHXjQ1CWNI?si=U7rzdH0XgxzWq1NT>) entre los minutos 1:33 e 1:51.

La obstrucción puede estar en tres posiciones:

- Filamento obstruido en la carcasa del extrusor. En ese caso, seguiremos las instrucciones del vídeo a partir del minuto 2:40.

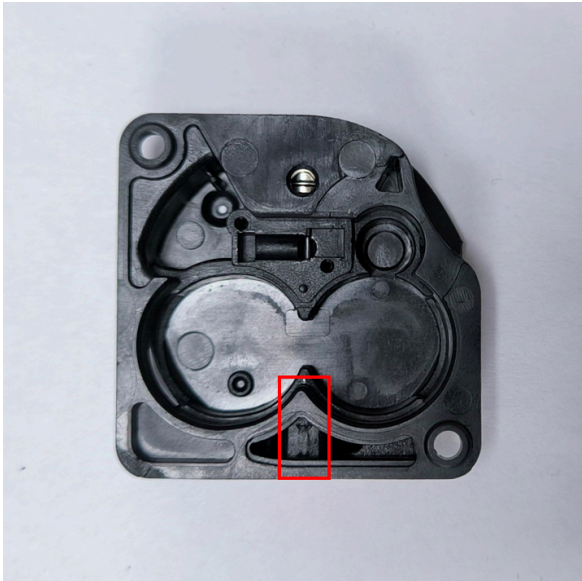


- Filamento obstruido entre los engranajes del extrusor:

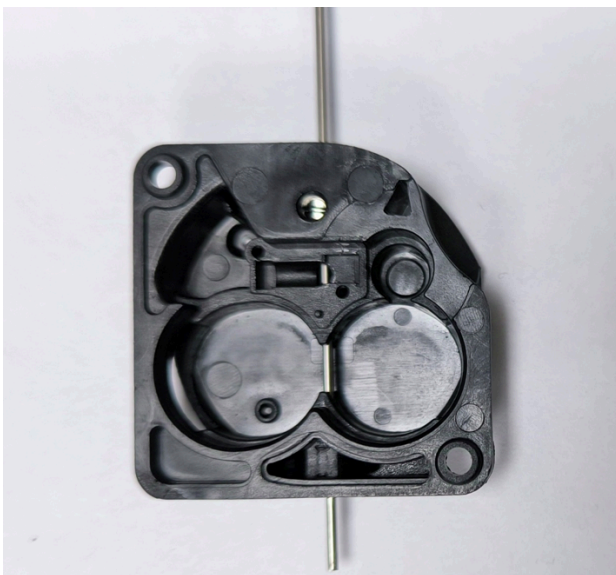


Las indicaciones para retirar el filamento se encuentran a partir del minuto 3:19.

- Filamento obstruido en la carcasa del extrusor (en la zona marcada con el rectángulo rojo en la fotografía):



En este caso, introduciremos la varilla, como se muestra en la imagen, para retirar el trozo de filamento atascado.



Una vez retirada la obstrucción, se debe reinstalar el extrusor en la impresora, siguiendo las instrucciones del vídeo a partir del minuto 3:32.

Antes de montar el extrusor de nuevo, comprueba por favor, que el pequeño rodamiento marcado en la imagen está bien colocado:



Confirmanos, por favor, si el problema quedó solucionado o si debemos seguir avanzando.

Gracias y un saludo,