

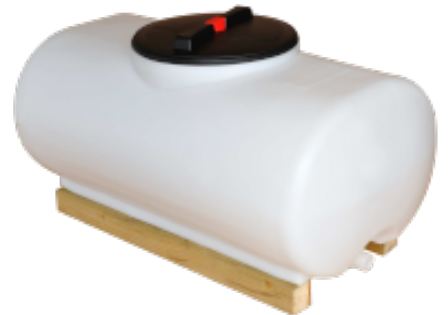


UNIDAD 9 : MASA Y CAPACIDAD

- ① De una jarra que tiene 1,65 litros de zumo hemos servido 5 vasos. ¿Cuántos cl hay en cada vaso?



- ② En un tanque había 42 kilolitros de agua. Si se han gastado 245 hectolitros, ¿Cuántos litros de agua quedan en el tanque?



- ③ En una granja hay 25 vacas, si cada vaca da 2 dal de leche al día. ¿Cuántos litros recogen al día? ¿Y a la semana?



- ④ En una jarra de 1 litro de capacidad ponemos 225 ml de concentrado de naranja y añadimos 60 cl de agua.

- a) ¿Cuánto zumo de naranja obtendremos?
b) ¿Cuántos mililitros faltan para llenar la jarra?



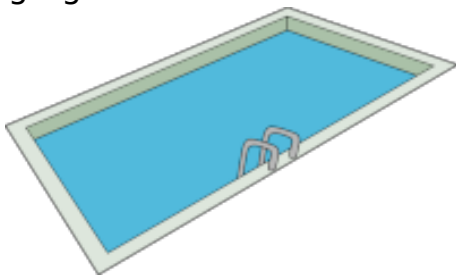
- 5) Para llenar el depósito de un camión, hemos usado 41 garrafas que contienen 1 dal de gasóleo cada una.

a) ¿Cuál es la capacidad del depósito del camión?

b) Si el precio de cada litro de gasóleo es de 1,65€, ¿Cuánto costará llenar el depósito del camión?



- 6) Esta piscina tiene una capacidad de 128 kl. ¿Cuántos litros tiene en total? Si por cada hl de agua hay que añadir 9 ml de cloro. ¿Cuánto cloro hay que agregar?



- 7) ¿Cuántos litros hay en 16 botellas de cuarto de litro?



¿Cuántos envases de salsa de tomate de 200 ml necesitamos para tener 1 litro de tomate?

- 8) Un litro de aceite de oliva tiene un precio de 4 €.

a) ¿Cuánto cuesta medio litro?

b) ¿Cuál será el precio de un cuarto de litro?

