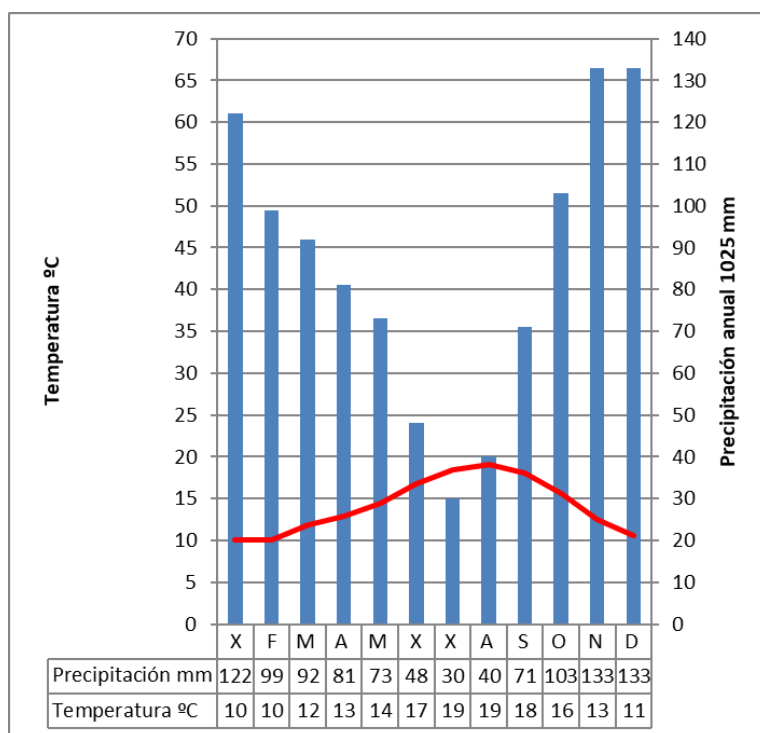


Proposta de climograma e comentario

Tendo en conta os datos expostos na táboa e seguindo o esquema de comentario proposto, constrúe un climograma e logo comentádeo.

	X	F	M	A	M	X	X	A	S	O	N	D
Precipitación mm	122	99	92	81	73	48	30	40	71	103	133	133
Temperaturas °C	10	10	12	13	14	17	19	19	18	16	13	11

O climograma resultante sería así



O comentario podería ser algo como o que segue:

Seguidamente imos comentar un gráfico denominado climograma ou diagrama ombrotérmico. Trátase dunha gráfica de dobre entrada na que se manifesta a evolución mensual das temperaturas e das precipitacións dun lugar concreto ao longo dun ano.

Nun climograma existen dous eixos verticais e un horizontal. Nos eixos de ordenadas reflíctense os valores das precipitacións en milímetros e o das temperaturas en °C. Os

primeiros represéntanse mediante barras e os segundos a través dunha liña. No eixo de abscisas dispónse os doce meses do ano.

Comezaremos a análise centrándonos no estudo das temperaturas e da súa evolución ao longo dos doce meses do ano. Dado que ningún mes do verán acada os 22°, diremos que este é fresco. Pola súa parte, como as temperaturas invernais se atopan entre 8° e 10° o inverno é suave. A temperatura máis elevada, 19° atopámola nos meses de xullo e agosto e a máis baixa, 10°, en xaneiro e febreiro. A temperatura media, 14°, é reducida, e a oscilación térmica moi curta xa que só ascende a 9°.

No tocante á precipitacións, reparando na gráfica e máis nos datos que a acompañan, vemos que son elevadas, pois acadan un total de 1.025 mm anuais, e moi regulares dado que só hai un mes seco, un semihúmido e dez húmidos. Os meses que rexistra o maior volume de precipitacións son novembro e decembro (133 mm) e o mes ca menor cantidade de precipitacións recollidas é xullo (30 mm).

Atendendo á distribución das temperaturas, e dado que os valores máximos das mesmas se rexistran nos meses centrais do ano, pensamos que o espazo representado neste climograma, se atopa no hemisferio N. pois se se atopara no hemisferio S. os valores térmicos máis elevados acadaríanse nos meses iniciais e finais do ano.

Co anteriormente exposto, creemos poder afirmar que a gráfica encaixa perfectamente coas características dun clima da zona temperada, concretamente coas características do clima oceánico: temperaturas moi suaves (os meses máis fríos arredor de 10° e algúns meses con máis de 18°) e precipitacións abundantes e regulares.

O clima oceánico localízase na fachada occidental do continente europeo, algúns puntos das costas do Pacífico e África do sur.

Os ríos desta área climática caracterízanse por ser, ao igual que as precipitacións, caudalosos e bastante regulares, aínda que experimentan un máximo marcado na estación húmida.

No tocante á vexetación natural cabe dicir que o bioma asociado ao clima oceánico caracterízase pola presenza de especies arbóreas caducifolias (carballo, faias, castiñeiros...) Nas áreas onde se degrada o bosque ou en áreas nas que o desenvolvemento deste é moi difícil (zonas de montaña, lugares preto do mar...) fai acto de presenza unha formación de matogueiras que se denomina landa e que está integrada por plantas como o toxo, a xesta, o fento...