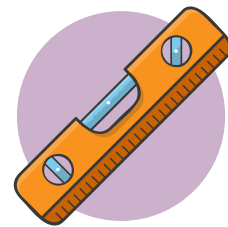


# Impresora 3D USO BÁSICO

## 1 NIVELACIÓN/CALIBRACIÓN

NA PANTALLA TÁCTIL DA IMPRESORA SELECCIONA A OPCIÓN NIVELACIÓN, E TAN SÓ NECESITARÁS UN FOLIO PARA FACER O PROCESO SELECCIONANDO OS DIFERENTES PUNTOS DA BASE DE IMPRESIÓN. É UN PASO QUE É NECESARIO FACER MOI HABITUALMENTE PARA OBTEN UN BO RESULTADO.



## BOBINAS DE FILAMENTOS

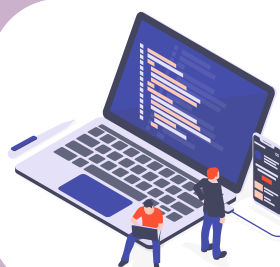
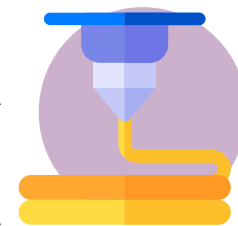
PARA QUITAR E CARGAR OS FILAMENTOS SERÁ NECESARIO QUENTAR A IMPRESORA; NA PANTALLA TÁCTIL SELECCIONAR TEMPERATURA E POÑER A 220°. UNHA VEZ QUE CHEGA A ESA TEMPERATURA, PODEMOS ENROSCAR O FILAMENTO MOVENDO A BOBINA E PARA POÑELO SEGUIMOS O PROCESO INVERSO. RECORDADE CORTAR A PUNTA DUN FILAMENTO USADO E GARDAR CORRECTAMENTE NUN PLÁSTICO PARA EVITAR O SEU DETERIORO.

## 2

## 3

## ATASCOS

PARA DESATASCAR A BOQUILLA DA IMPRESORA, DEBEMOS QUENTALA A 220°, E CUN ALFINETE OU AGULLA E TRATAR DE QUITAR OS RESTOS DE MATERIAL QUE PODAN DIFICULTAR A SAÍDA CORRECTA DO FILAMENTO. SE A BOQUILLA ESTÁ MOI ATASCADA É PREFERIBLE CAMBIALA DIRECTAMENTE (CONVÉN TER REPOSTOS).



## SOFTWARE

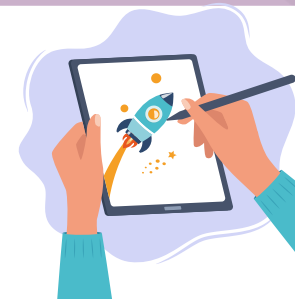
DESCARGAR O SOFTWARE DISPOÑIBLE NA PÁXINA PRUSASLICER (PAQUETE COMPLETO CON DRIVERS E APPS) [HTTPS://WWW.PRUSA3D.COM/ES/PAGINA/PRUSASLICER\\_424/](https://www.prusa3d.com/es/pagina/prusaslicer_424/) . UNHA VEZ EXECUTADO, DEBEMOS SELECCIONAR A NOSA IMPRESORA E A BOQUILLA.

## 4

## 5

## REPOSITORIO

-THINGIVERSE (SEN CONTA, TOTALMENTE GRATIS)  
-PRINTABLES (GRATIS REXISTRÁNDOSE)  
É NECESARIO QUE OS ARQUIVOS SEXAN **STL**.



## IMPRESIÓN

UNHA VEZ QUE TEÑO O ARQUIVO DESCARGADO EN STL, ENGADO O ARQUIVO NO SÍMBOLO DA CAIXA CUN +. SE QUERO CAMBIAR O TAMAÑO, SERÁ NECESARIO QUE PREMA NA CAIXA DE CAPAS. UNHA VEZ QUE TEÑO O QUE QUERO IMPRIMIR, DÁMOSLLE A **EXPORTAR CÓDIGO G**.

## 6

TOP  
TIPS



## 7

## CONSELLOS

PARA O DESEÑO DE IMAXES VECTORIAIS, DESCARGAR O SOFTWARE **INKSCAPE** NO SEGUINTE ENLACE [HTTPS://INKSCAPE.ORG/ES/RELEASE/INKSCAPE-1.3/WINDOWS/64-BIT/MSI/?SWITCHLANG=ES](https://inkscape.org/es/release/inkscape-1.3/windows/64-bit/msi/?switchlang=es) .