

**O teu futuro, á túa medida:  
Construíndo o camiño despois da ESO.**

Guía visual do sistema educativo





## Rematar a ESO: O punto de partida

A decisión de 4º da ESO non é definitiva. O sistema educativo galego actual é un mapa interconectado.

- ✓ Obter o título abre portas, non as pecha.
- ✓ Non hai "rúas sen saída", só camiños paralelos.
- ✓ O obxectivo: elixir a vía que mellor se adapte á forma de aprender de cada alumno/a.

# O Mapa Xeral do Sistema Educativo



# A Ruta Azul: O Bacharelato

2 anos de preparación académica e especialización.



**Ciencias e  
Tecnoloxía**



**Humanidades e  
Ciencias Sociais**



**Artes Plásticas,  
Imaxe e Deseño**



**Música e Artes  
Escénicas**



**Xeral**

**Materias comúns: Lingua Galega, Lengua Castellana, Inglés,  
Filosofía, EF, Opcional: Relixión.**

# A Ruta Azul: O Bacharelato

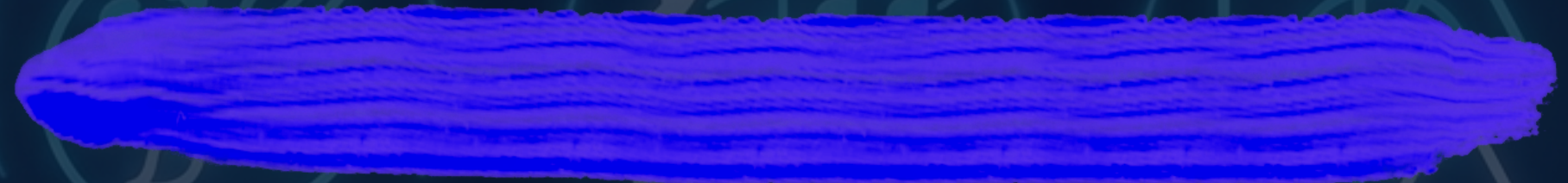
2 anos de preparación académica e especialización.



**Ciencias e  
Tecnoloxía**



**Humanidades e  
Ciencias Sociais**



**Artes Plásticas,  
Imaxe e Deseño**

**Música e Artes  
Escénicas**

**Xeral**

**Materias comúns: Lingua Galega, Lengua Castellana, Inglés,  
Filosofía, EF, Opcional: Relixión.**

# A Ruta Azul: O Bacharelato

2 anos de preparación académica e especialización.

## Materias Comúns

- Lingua Galega e Literatura
- Lengua Castellana e Literatura
- 1ª Lengua Extranxeira I: Inglés
- Filosofía
- Educación Física
- Titoría
- Opcional: Relixión

## Materias Troncais

(segundo modalidade)

- **Ciencias:** Matemáticas I
- **Ciencias sociais:** Matemáticas aplicadas ás CCSS I
- **Humanidades:** Latín I

# A Ruta Azul: O Bacharelato

2 anos de preparación académica e especialización.

## **OPTATIVA (escoller unha)**

- **2ª Lingua estranxeira (Francés / Portugués / Alemán, ...)**
- **Linguaxe práctica e musical**
- **Tecnoloxías da Información e a Comunicación I (Bilingüe ou non)**
- **Materia específica modalidade non cursada:**
  - **Bioloxía, Xeoloxía e Ciencias Ambientais**
  - **Anatomía aplicada**
  - **Debuxo técnico I**
  - **Debuxo artístico I**
  - **Economía**
  - **Historia do mundo contemporáneo**
  - **Literatura universal.**
  - **Antropoloxía.**
  - **...**

# OPTATIVAS ORDES

## 1º BACHARELATO



XUNTA  
DE GALICIA

INSTITUTO DE EDUCACIÓN  
SECUNDARIA  
ORDES

Rúa Nicolás del Río s/n 15680 ORDES  
Teléfono 881960334  
ies.ordes@edu.xunta.gal



### SOLICITUDE DE MATRÍCULA 1º BACHARELATO

#### DATOS DO/A ALUMNO/A

1º Apelido:

2º Apelido:

Nome:

#### MATERIAS NAS QUE SE MATRICULA

- Educación Física
- Filosofía
- Lingua Castelá e Literatura I
- Lingua Galega e Literatura I
- Lingua estranxeira I (*Elixir unha*):
  - Inglés
  - Francés
- *Elixir unha*:
  - Relixión
  - Libre Disposición Centro

#### CIENCIAS E TECNOLOXÍA

Matemáticas I

*Elixir dúas materias entre as seguintes:*

- Bioloxía, Xeoloxía e Ciencias Ambientais
- Debuxo Técnico I
- Física e Química
- Tecnoloxía e Enxeñería I

#### OPTATIVA

*Elixir unha materia entre as seguintes:*

- 2ª Lingua Estranxeira I: Francés
- 2ª Lingua Estranxeira I: Portugués
- Anatomía Aplicada
- Bioloxía, Xeoloxía e Ciencias Ambientais
- Debuxo artístico I
- Debuxo Técnico I
- Física e Química
- Linguaxe e práctica musical
- Tecnoloxía e Enxeñería I
- Tecnoloxías da Información e Comunicación I Bilingüe
- Tecnoloxías da Información e Comunicación I Non Bilingüe

#### HUMANIDADES E CIENCIAS SOCIAIS

##### VIA 1

Matemáticas Aplicadas ás Ciencias Sociais I

*Elixir dúas materias entre as seguintes:*

- Economía
- Grego I
- Historia do Mundo Contemporáneo
- Latín I
- Literatura Universal

#### OPTATIVA

*Elixir unha materia entre as seguintes:*

- 2ª Lingua Estranxeira I: Francés
- 2ª Lingua Estranxeira I: Portugués
- Anatomía Aplicada
- Antropoloxía
- Bioloxía, Xeoloxía e Ciencias Ambientais
- Debuxo artístico I
- Economía
- Grego I
- Historia do Mundo Contemporáneo
- Latín I
- Linguaxe e práctica musical
- Literatura Universal
- Tecnoloxías da Información e Comunicación I Bilingüe
- Tecnoloxías da Información e Comunicación I Non Bilingüe

##### VIA 2

Latín I

*Elixir dúas materias entre as seguintes:*

- Economía
- Grego I
- Historia do Mundo Contemporáneo
- Literatura Universal

#### OPTATIVA

*Elixir unha materia entre as seguintes:*

- 2ª Lingua Estranxeira I: Francés
- 2ª Lingua Estranxeira I: Portugués
- Antropoloxía
- Debuxo artístico I
- Economía
- Grego I
- Historia do Mundo Contemporáneo
- Linguaxe e práctica musical
- Literatura Universal
- Tecnoloxías da Información e Comunicación I Bilingüe
- Tecnoloxías da Información e Comunicación I Non Bilingüe

*Escribe o nome dunha segunda optativa por se non é posible cursar a túa primeira opción:*

O/A solicitante queda matriculado/a, tendo abonado en efectivo 1,12 € en concepto de seguro escolar

Fágome responsable dos datos recollidos nesta solicitude.

Selo do centro

O/A funcionario/a

En Ordes, a \_\_\_\_ de \_\_\_\_\_ de 2024

Asdo. (nai, pai, titor legal, ou alumno maior de idade)(É necesaria a firma dos dous proxenitores)

*Escribir nome e apelidos das persoas que asinan*

# OPTATIVAS ORDES

## 2º BACHARELATO



XUNTA  
DE GALICIA

INSTITUTO DE EDUCACIÓN  
SECUNDARIA  
ORDES

Rúa Nicolás del Río s/n 15680 ORDES  
Teléfono 881960334  
ies.ordes@edu.xunta.gal



### SOLICITUDE DE MATRÍCULA 2º BACHARELATO

#### DATOS DO/A ALUMNO/A

1º Apelido:

2º Apelido:

Nome:

#### MATERIAS NAS QUE SE MATRICULA

- Lingua Castelá e Literatura II
- Lingua Galega e Literatura II
- Historia de España
- Historia da Filosofía

- Lingua estranxeira I (*Elixir unha*):  
 Inglés
- *Elixir unha*:  
 Relixión       Libre Disposición Centro

#### CIENCIAS E TECNOLOXÍA

*Elixir unha materia das seguintes:*

- Matemáticas II
- Matemáticas Aplicadas ás Ciencias Sociais II

*Elixir dúas materias entre as seguintes:*

- Bioloxía
- Debuxo Técnico II
- Física
- Química
- Tecnoloxía e Enxeñería II
- Xeoloxía e Ciencias Ambientais

#### OPTATIVA

*Elixir unha materia entre as seguintes:*

- 2ª Lingua Estranxeira I: Francés
- 2ª Lingua Estranxeira I: Portugués
- Bioloxía
- Debuxo Artístico II
- Debuxo Técnico II
- Física
- Química
- Métodos Estatísticos e Numéricos
- Psicoloxía
- Tecnoloxía e Enxeñería II
- Tecnoloxías da Información e Comunicación II
- Xeoloxía e Ciencias Ambientais

#### HUMANIDADES E CIENCIAS SOCIAIS

VIA 1

- Matemáticas Aplicadas ás Ciencias Sociais II

*Elixir dúas materias entre as seguintes:*

- Empresa e Deseño de Modelos de Negocio
- Historia da Arte
- Latín II
- Xeografía

#### OPTATIVA

*Elixir unha materia entre as seguintes:*

- 2ª Lingua Estranxeira I: Francés
- 2ª Lingua Estranxeira I: Portugués
- Bioloxía
- Debuxo Artístico II
- Empresa e Deseño de Modelos de Negocio
- Historia da Arte
- Latín II
- Métodos Estatísticos e Numéricos
- Psicoloxía
- Tecnoloxías da Información e Comunicación II
- Xeografía
- Xeografía, Historia, Arte e Patrimonio de Galicia

#### CIENCIAS SOCIAIS

VIA 2

- Latín II

*Elixir dúas materias entre as seguintes:*

- Grego II
- Historia da Arte
- Xeografía II

#### OPTATIVA

*Elixir unha materia entre as seguintes:*

- 2ª Lingua Estranxeira I: Francés
- 2ª Lingua Estranxeira I: Portugués
- Debuxo Artístico II
- Grego II
- Historia da Arte
- Historia da Música e da Danza
- Tecnoloxías da Información e Comunicación II
- Xeografía
- Xeografía, Historia, Arte e Patrimonio de Galicia

*Escribe o nome dunha segunda optativa por se non é posible cursar a túa primeira opción:*

O/A solicitante queda matriculado/a, tendo abonado en efectivo 1,12 € en concepto de seguro escolar

Fágome responsable dos datos recollidos nesta solicitude.

Selo do centro

O/A funcionario/a

En Ordes, a \_\_\_\_ de \_\_\_\_\_ de 2024

Asdo. (nai, pai, titor legal, ou alumno maior de idade)(É necesaria a firma dos dous proxenitores)

*Escribir nome e apelidos das persoas que asinan*

# O salto á Universidade (A chave da ABAU)

$$\begin{array}{l} \mathbf{60\%} \\ \text{(Nota media do} \\ \text{Bacharelato)} \end{array} + \begin{array}{l} \mathbf{40\%} \\ \text{(Fase Xeral} \\ \text{da PAU)} \end{array} = \begin{array}{l} \mathbf{\text{Nota de} \\ \text{Acceso}} \\ \text{(ata 10 puntos)} \end{array}$$



**+ Fase Específica (Voluntaria).** Permite sumar ata **4 puntos extra** (ata un máximo de 14) examinándose de materias relacionadas co Grao.

# MECÁNICA DA NOTA (PARTE 1: NOTA BASE)

**Nota media de Bacharelato (60 %)**

Media de 18 materias (1º e 2º)

+

**Fase Xeral - ABAU (40 %)**

5 exames (Linguas, Historia, Troncais)

Exemplo curso 24-25

Nota Media Bacharelato

$8,63 \times 0,6 = 5,17$

+

Fase Xeral

$7,642 \times 0,4 = 3,05$

=

Nota de Acceso Base

8,22 / 10

# MECÁNICA DA NOTA (PARTE 2)

## Como chegar a 14 puntos?

### Fase Voluntaria (Específica):

- Contan as 2 mellores notas.  
Só suman se a nota > 5.
- Multiplican por 0,1 ou 0,2.

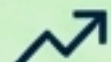
Materia B:  $8 \times 0,2 = 1,6$

Materia A:  $9 \times 0,2 = 1,8$

Suma Extra:  
3,4 puntos

$$8,22 \text{ (Base)} + 3,4 \text{ (Extra)} = 11,62 / 14$$

# O Valor das materias (ponderacións)

	Grao en Enxeñaría (Exemplo)	Grao en Historia (Exemplo)
Física	0,2 	0,1
Debuxo Técnico	0,2	0
Latín	0	0,2
Xeografía	0	0,2

Elixir materias que ponderan 0,2 é a forma máis efectiva de subir a nota final.

# Caso Práctico: Obxectivo Psicoloxía



## Perfil de estudante

Meta: Grao en Psicoloxía na USC

**Nota de Corte (24-25): 11,306**

Bachillerato Cursado:

Matemáticas II, Química, Bioloxía  
e Francés.

## Estratexia de Ponderación

Materias que valen 0,2 para Psicoloxía:

- Matemáticas II
- Matemáticas CCSS II
- Bioloxía
- Economía

# Resultado Final

1. Paso 1 (Base): Nota Media Bacharelato + Fase Xeral = 8,22
2. Paso 2 (Específica - As mellores opcións):
  - Exame Bioloxía:  $8,18 \times 0,2 = 1,63$
  - Exame Matemáticas II:  $8,23 \times 0,2 = 1,64$
3. Resultado:  $8,22 + 1,63 + 1,64 = 11,49$

Nota Alumno/a: 11,49

Nota Corte: 11,306

ADMITIDO / A

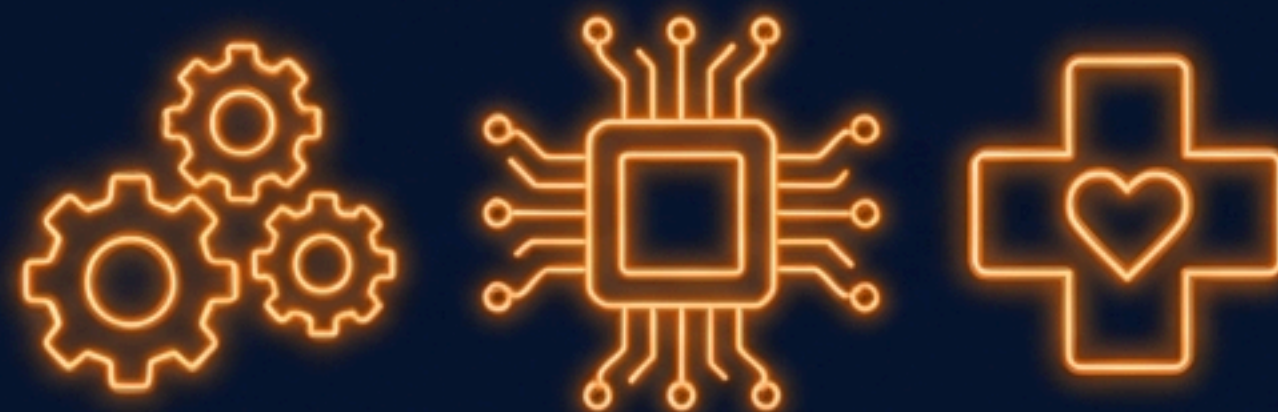
# A Ruta Laranxa: Formación Profesional

## Mito



É para os que "non queren estudar"

## Realidade



Alta especialización, enfoque técnico e empregabilidade masiva no tecido produtivo galego.

O principio fundamental: **Aprender facendo.**

# O Ecosistema da FP en Galicia

**~47.000**

Prazas de novo ingreso proxectadas para 2025/2026.

**26**

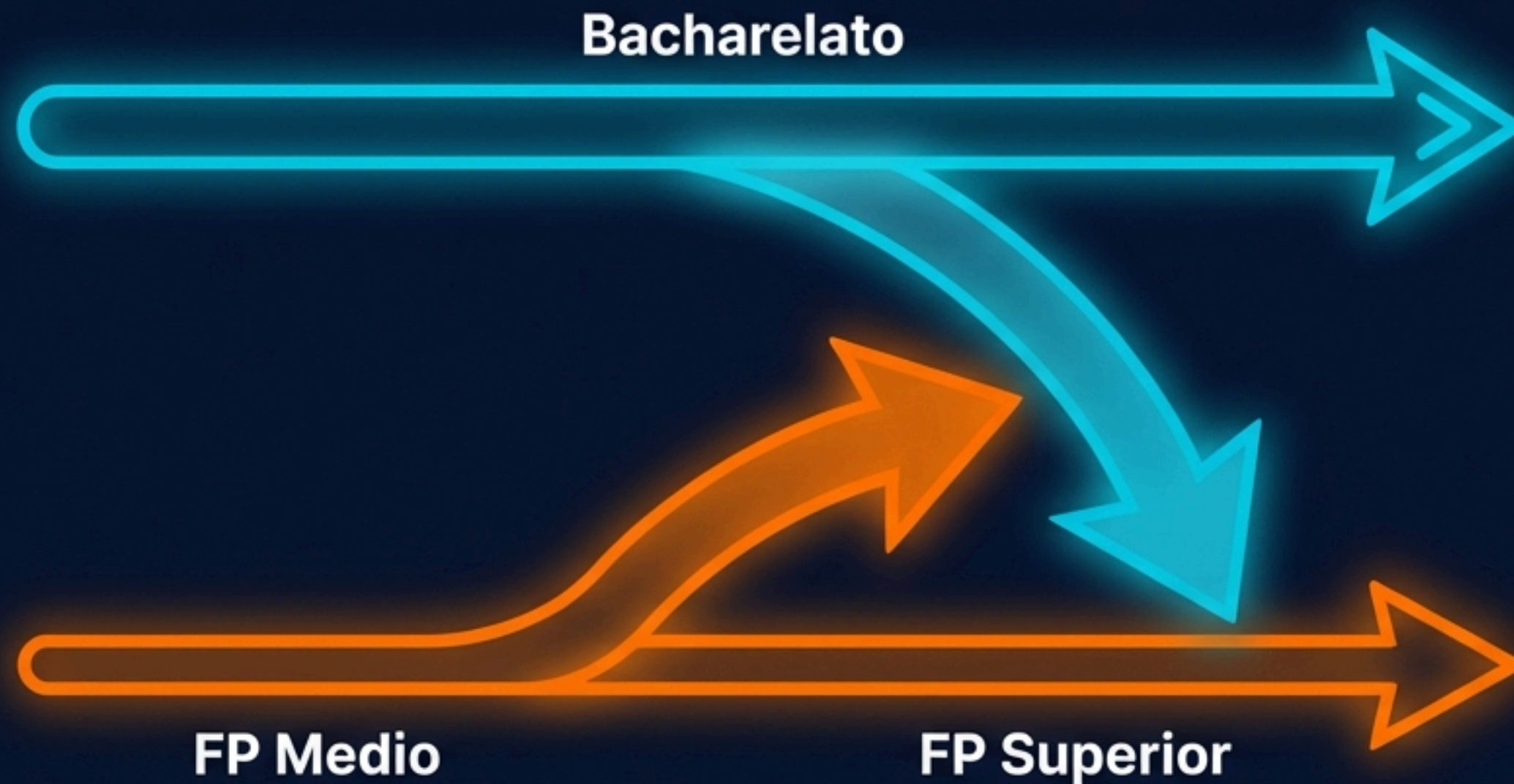
Familias profesionais: Informática, Sanidade, Automoción...

**FP Dual**

Estudar e traballar á vez en empresas galegas, cunha altísima taxa de inserción.

**Non é un “plano B”, é unha estratexia de emprego directo.**

# As Pasarelas: Pontiñas entre mundos



## Desde Bacharelato:

Acceso directo a un Ciclo de Grao Superior para conseguir un perfil súper técnico.



**Desde FP Medio:** Acceso directo ao Grao Superior da mesma rama sen necesidade de facer o Bacharelato. O gran atallo!

# O acceso á Universidade desde a FP

Unha vía estratéxica, práctica e eficiente.



- **Acceso Directo:** A nota media do teu Ciclo Superior é a túa nota de acceso (ata 10 puntos).
- **Queres chegar a 14?:** Só tes que presentarte á Fase Específica da PAU.
- **A gran vantaxe (ECTS):** O convenio das universidades galegas (USC, UDC, UVigo) permite validar materias universitarias polo teu título de FP. Aforras tempo e cartos!

# Caso Práctico 1: Obxectivo Veterinaria (USC Lugo)

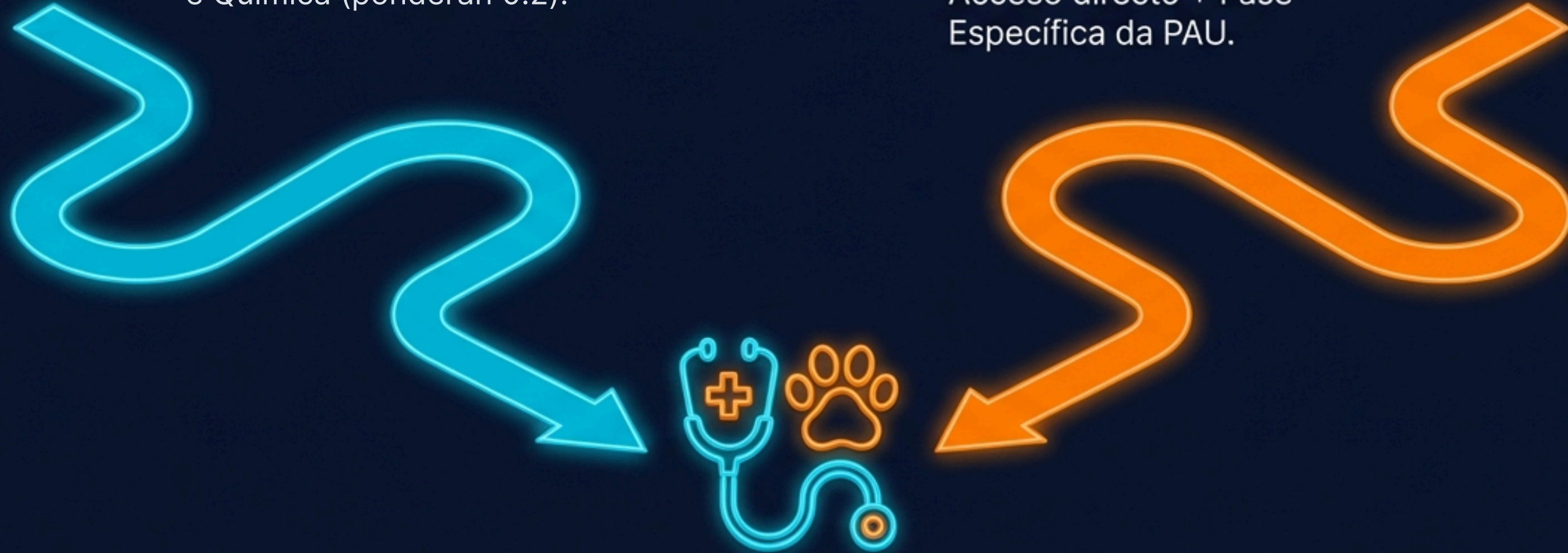
Alta demanda (Nota de corte ~11.58)

## Ruta Azul (Bacharelato)

- Modalidade Ciencias.
- Chave ABAU: Examinarse de Bioloxía e Química (ponderan 0.2).

- Grao Superior en Gandaría e Sanidade Animal.
- Acceso directo + Fase Específica da PAU.

## Ruta Laranxa (FP)



**Obxectivo Veterinaria  
(USC Lugo)**

# Caso Práctico 2: Obxectivo Tecnoloxía (Alta Empregabilidade)



# Onde buscar información fiable



**CiUG: Comisión Interuniversitaria de Galicia** (ciug.gal).

Para notas de corte, ponderacións e xestión da PAU (NERTA).



**Portal FP:**  
**edu.xunta.gal/fp.**

O portal oficial para a oferta de ciclos, centros, prazos de admisión e validacións.



A páxina web do centro e o espazo ABALAR para os prazos

# O rol da familia na decisión

- **Acompañar, non impoñer:**  
Explorade xuntos os seus intereses reais, non as expectativas alleas.
- **Desbotar prexuizos:**  
Un título universitario non é a única vía cara ao éxito profesional; a FP ofrece carreiras brillantes.
- **Utilizar os recursos:**  
Apoiádevos no departamento de orientación do centro para resolver dúbidas específicas.



# **Non hai un camiño “equivocado”**

Só hai o camiño que mellor se adapta a cada alumno/a.

