

TEMA 1: ACTIVIDADES FÍSICO DEPORTIVAS E INCLUSIÓN SOCIAL

MÓDULO: ACTIVIDADES FÍSICO DEPORTIVAS PARA LA INCLUSIÓN SOCIAL
CICLO EN TÉCNICO SUPERIOR EN ENSEÑANZA Y ANIMACIÓN SOCIODEPORTIVA

C I F P U N I V E R S I D A D E L A B O R A L

1. LA DIVERSIDAD SOCIAL

2. MODELO INCLUSIVO DE SOCIEDAD

**3. LA ACTIVIDAD FÍSICA Y EL
DEPORTE, HERRAMIENTA DE
INCLUSIÓN SOCIAL**



1. LA DIVERSIDAD SOCIAL

La diversidad social se refiere a todas aquellas manifestaciones humanas de variedad y ruptura frente al sujeto único y la sociedad unidimensional moderna.



1.1 LA DIVERSIDAD SOCIAL

DIFICULTADES QUE DERIVAN

POBLACIÓN DIVERSA

LIMITACIÓN DISCAPACIDAD
RECHAZO SOCIAL
CARENCIA DE DERECHOS O
RECURSOS...

EDAD
ORIGEN CULTURAL
GEOGRÁFICO
SEXO
GÉNERO
IDENTIDAD
ORIENTACIÓN SEXUAL
ESTÁTUS ECONÓMICO

FÍSICAS
PSICOLÓGICAS
SOCIOAFECTIVAS
ECONÓMICAS

PARTICULARIDADES



1.1.1 EXCLUSIÓN SOCIAL

Falta de participación plena de un individuo o de un grupo de población en la sociedad en la que vive.

PARCIAL

TOTAL

VIDA SOCIAL
ECONÓMICA O
CULTURAL DE LA
PERSONA

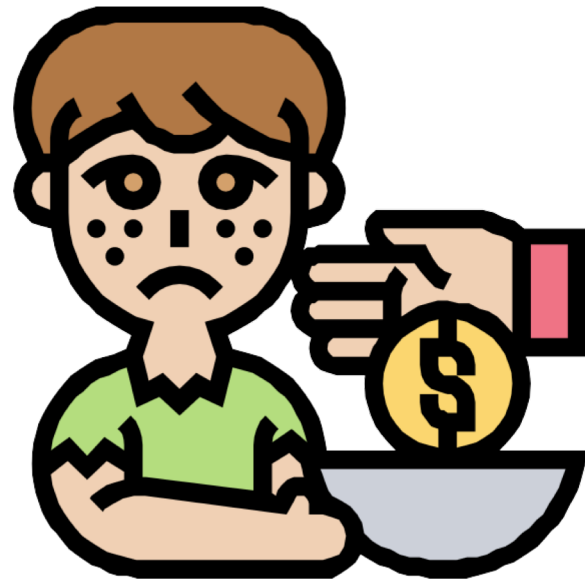
MARGINACIÓN



ACCESO AL MERCADO LABORAL
SISTEMAS DE SALUDE
EDUCACIÓN

1.1.2 GRUPOS VULNERABLES: PERSONAS

EN SITUACIÓN DE
POBREZA



INMIGRANTES



CON
DISCAPACIDAD



CON ADICIONES



MAYORES



RECLUSAS
O EXRECLUSAS

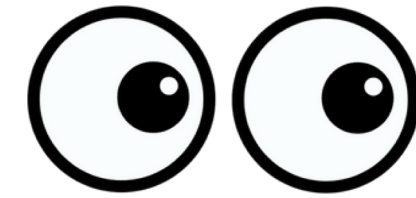


1.2 MODELO INCLUSIVO

GESTIÓN SATISFACTORIA
DE LA DIVERSIDAD



I N C L U S I Ó N



~~INVISIBILIDAD~~



1.2.1. CICLO INVISIBILIDAD



1.2.1. MODELOS DE GESTIÓN DE LA DIVERSIDAD SOCIAL



EXCLUSIÓN: Se mantiene a la persona fuera de la comunidad y se niega el derecho a que participe

SEGREGACIÓN: la participación se permite pero en un ámbito paralelo y aislado a los ámbitos generales.



INTEGRACIÓN: Participación en la vida social pero en condiciones no equivalentes al resto de la sociedad

INCLUSIÓN: asegura la participación de todas las personas en condiciones equitativas

1.2.3 ELEMENTOS CONDICIONANTES Y FACILITADORES DE UNA SOCIEDAD INCLUSIVA

BARRE RAS O
CONDICIONANTES



FACILITADORES



FAMILIARES

SO CIALES

INSTITUCIONALES

DE ENTORNO

ECONÓMICOS

ID ENTIDAD

COMUNICATIVOS

ACCESIBILIDAD

GLOBAL O UNIVERSAL

AJUSTES

APO YO S

POLÍTICAS INCLUSIVAS

ESTRATÉGIAS DE
INTERVENCIÓN

1.3 LA ACTIVIDADE FÍSICA Y DEPORTE, HRRAMIENTAS DE INCLUSIÓN.



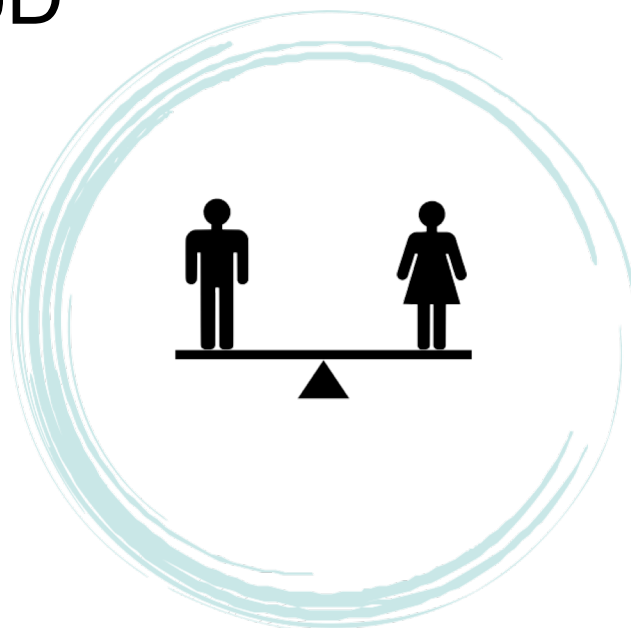
SALUD



FORMACIÓN



SOCIALIZACIÓN



IGUALDADE



COHEXIÓN SOCIAL



<https://www.youtube.com/watch?v=ODkTVMqMA4>

1.3 LA ACTIVIDAD FÍSICA Y DEPORTE, HERRAMIENTAS DE INCLUSIÓN.

1.3.1 SALUDABLE

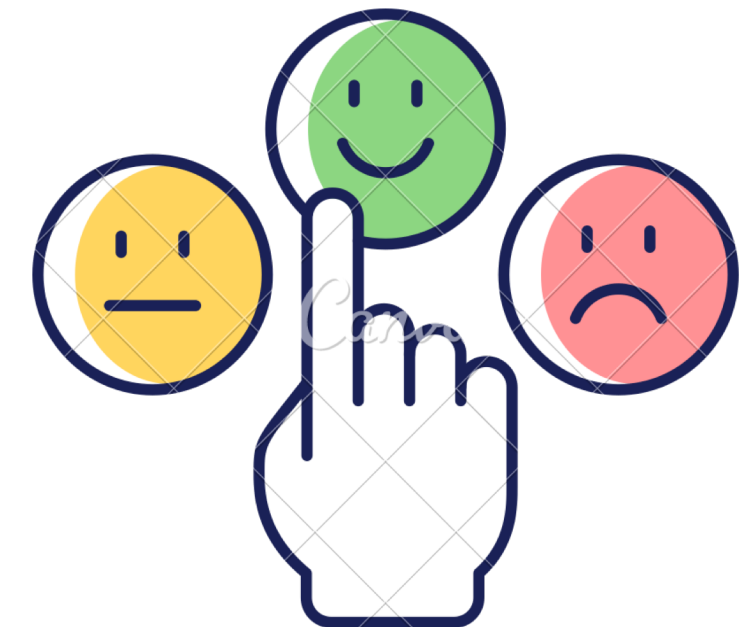
FÍSICA



PSÍQUICA



EMOCIONAL



AUTOESTIMA
AUTOCONCEPTO



1.3 LA ACTIVIDAD FÍSICA Y DEPORTE, HERRAMIENTAS DE INCLUSIÓN.

1.3.2 FORMATIVA

- VALORES
- CREAN HÁBITOS
- DESARROLLAN LA PERSONALIDAD
- SIENTAN BASES PERSONALES/PROFESIONALES



1.3 LA ACTIVIDAD FÍSICA DEPORTE, HERRAMIENTAS DE INCLUSIÓN.

1.3.3 SOCIALIZADOR

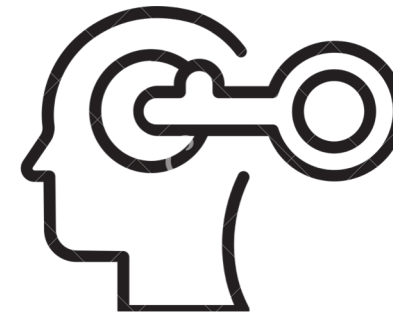
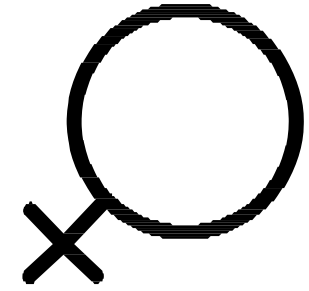
- RELACIONES PERSONALES Y CON ENTORNO
- INCULCA VALORES
- ADQUISICIÓN DE CONOCIMIENTOS
- CULTURALES



1.3 LA ACTIVIDAD FÍSICA Y DEPORTE, HERRAMIENTAS DE INCLUSIÓN.

1.3.4 PROGRESIVA IGUALDAD ENTRE HOMBRES Y MUJERES

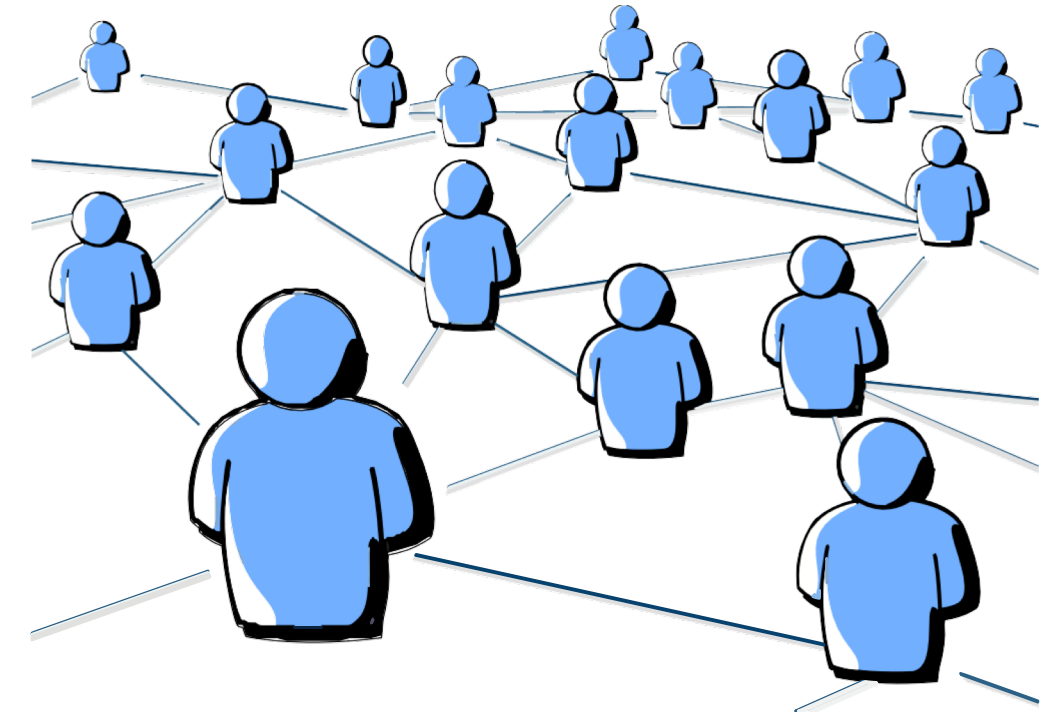
- INCREMENTO DE LA PRESENCIA SOCIAL FEMENINA
- AUMENTO DE LA CAPACIDAD/PODER DE DECISIÓN
- ROTURA DE ESTEREOTIPOS
- CREACIÓN DE MODELOS INSPIRADORES



1.3 LA ACTIVIDADE FÍSICA Y DEPORTE, HERRAMIENTAS DE INCLUSIÓN.

1.3.5 FOMENTA A COHEXIÓN GRUPAL

- CREA Y CONSOLIDA REDES HUMANAS
- PERMITE CONOCER OUTRAS CULTURAS



INDICIACIONES TRABAJO 1. COMENTARIO DE TEXTO, LA ACTIVIDADE FÍSICA Y DEPORTE COMO HERRAMIENTA DE INCLUSIÓN SOCIAL.

PARTES	CALIFICACIÓN
INTRODUCCIÓN Recoge los aspectos básicos que van a entrar en el examen	1 punto
OPINIÓN SOBRE DEPORTE E INCLUSIÓN Opinión a favor en contra y su argumentación	3 puntos
ANÁLISIS DEL CENTRO Especialmente la parte física de los accesos y el poder acceder a la información	3 puntos
CONCLUSIÓN Breve resumen y propuesta de recomendaciones	2 puntos
FORMALISMOS Mínimo una carilla, máximo 2	1 punto