

Circuladores para instalaciones de Calefacción

Dimensiones y Características Técnicas

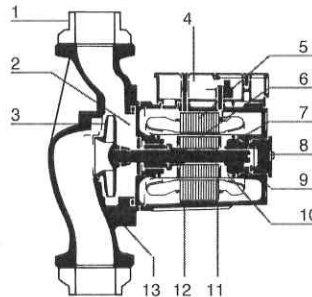
PC

Modelos	Cotas en mm							Peso Kg
	A	B	C	D	E	F	Ø G	
PC-1025	180	132	93	230	98	77	1" - 1 1/4"	2,60
PC-1035	180	132	93	230	98	77	1 1/4"	2,60
PC-1045	180	189	110	230	150	90	1 1/4"	3,80
PC-1055	180	204	116	230	158	90	1 1/4"	4,20
PC-1065	180	204	116	230	158	90	1 1/4"	4,20

Modelos	Tensión monofásica V	Velocidad Posición	Intensidad	Potencia	Velocidad	Capacidad Condensador µF
			nominal A	absorbida max. W	r.p.m.	
PC-1025	230	1	0,18	40	1.050	2,6 x 400 V
		2	0,27	60	1.450	
		3	0,38	88	1.950	
PC-1035	230	1	0,22	50	1.150	3 x 400 V
		2	0,32	72	1.650	
		3	0,42	95	2.250	
PC-1045	230	1	0,60	115	1.350	5 x 400 V
		2	0,80	165	1.950	
		3	1,00	205	2.420	
PC-1055	230	1	0,55	110	1.710	5 x 400 V
		2	0,75	150	2.340	
		3	0,85	180	2.660	
PC-1065	230	1	0,65	130	1.100	5 x 400 V
		2	1,00	200	1.480	
		3	1,20	245	2.160	

Sección Circulador PC

- Racor.
- Tapa motor.
- Rodete.
- Caja bornes con condensador y regulador velocidad.
- Estator.
- Rotor.
- Cojinetes de grafito.
- Tapón control giro y purga.
- Junta estanquidad de acero inoxidable.
- Junta tórica camisa estanquidad.
- Camisa estanquidad de acero inoxidable.
- Envolvente motor.
- Cuerpo hidráulico.

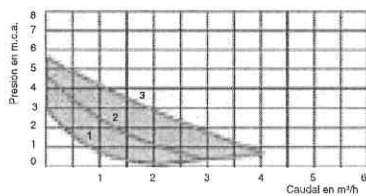


Forma de suministro

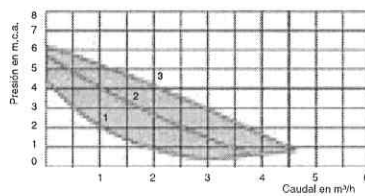
Circulador, juntas y racores

Curvas características

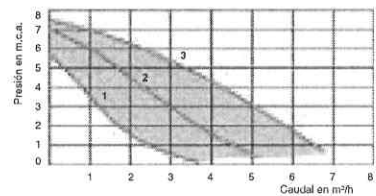
PC-1025



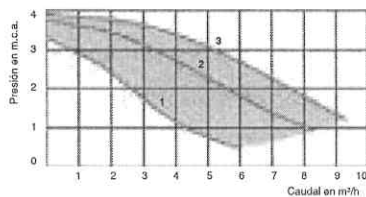
PC-1035



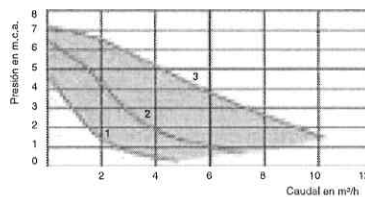
PC-1045



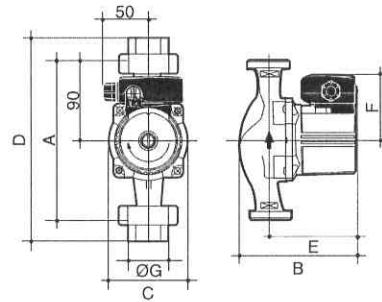
PC-1055



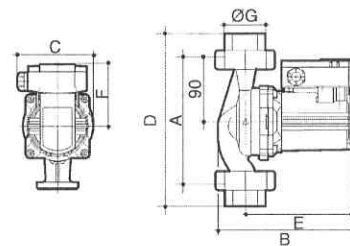
PC-1065



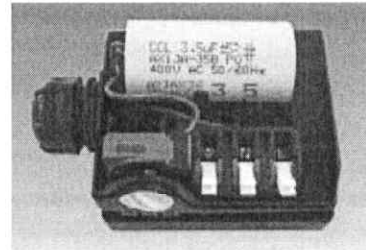
PC-1025 y PC-1035



PC-1045, PC-1055 y PC-1065



Enchufe rápido



Conexión eléctrica de enchufe rápido (sólo en PC-1025 y PC-1035)