

Secretaría Xeral de Educación e Formación Profesional  
Rede de CIFP

# Instalacións

## CIFP Leixa

### Curso 2023-2024

Versión	Descrición	Data
01	Versión inicial	30.09.2022
02	Rectificados planos incorporando as modificacións nos tres pavillóns	13.12.2022
03	Rectificados planos incorporando as modificacións nos tres pavillóns (obras 2023)	30.08.2023

# Índice

---

## Contenido

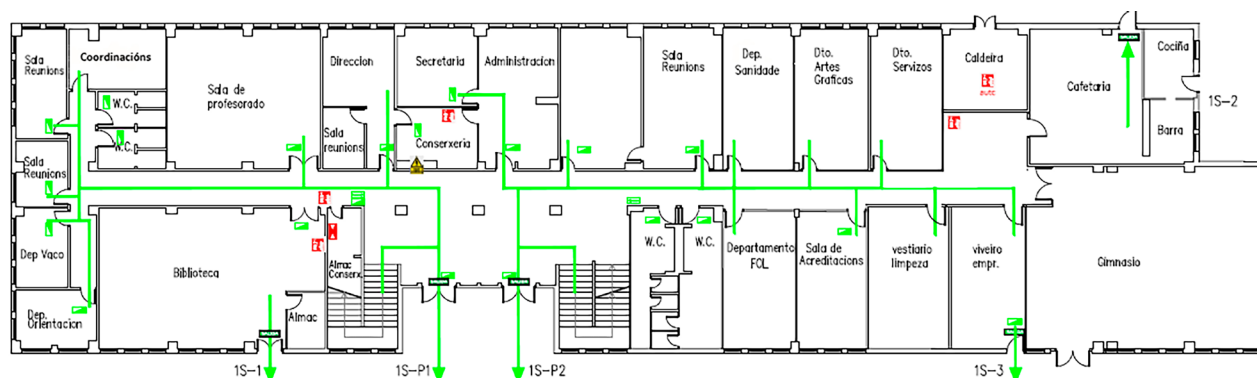
<b>I. Espazos educativos .....</b>	<b>3</b>
<b>II. Planos.....</b>	<b>4</b>

## I. Espazos educativos

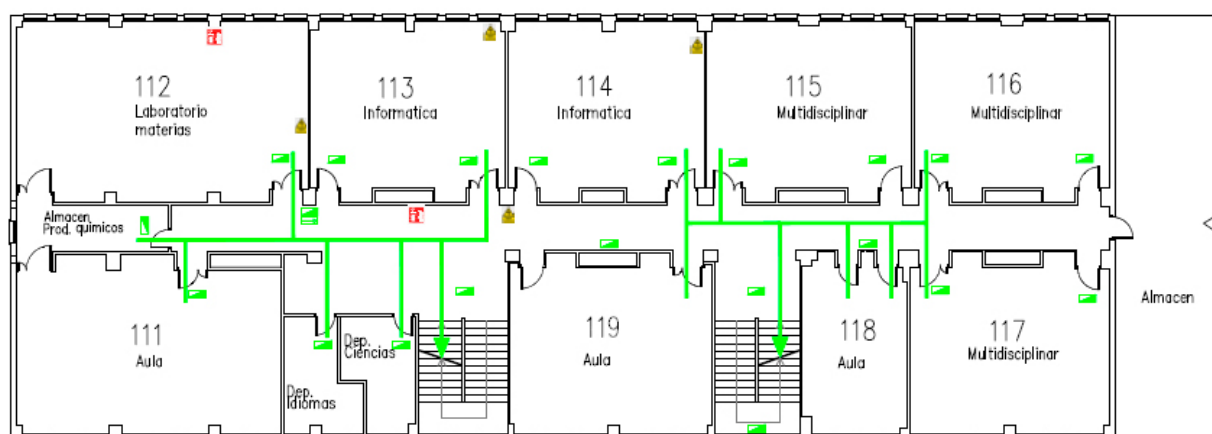
Pavillón	Aula	Tipo	Asignación
1	111	Taller de primeiros auxilios	
	112	Laboratorio de materiais	
	113	Aula de Informática (compartida)	
	114	Aula de Informática (compartida)	
	115	Multidisciplinar	
	116	Multidisciplinar	
	117	Multidisciplinar	
	118	Multidisciplinar	
	119	Multidisciplinar	
	121	Aula de infantil	
	123	Aula de animación	
	124	Multidisciplinar	
	125	Aula de informática (compartida)	
	126	Multidisciplinar	
	127	Multidisciplinar	
128	Multidisciplinar		
129	Multidisciplinar		
2	200a	Taller de emerxencias (compartida)	
	200b	Taller de evacuación	
	201	Microbioloxía, inmunoloxía e bioloxía molecular	
	202	Hematoloxía e bioquímica	
	203	Farmacia galénica	
	204	Multidisciplinar	
	211	Oficina de farmacia	
	212	Aula tecnolóxica de Hixiene bucodental	
	213	Hospital	
	214	Hixiene hospitalaria	
3	301	Taller offset	
	302	Taller de preimpresión	
	303	Salón de actos	
	304	Taller de tintas líquidas	
	311	Aula de montaxe e preimpresión	
	312	Taller de postimpresión	
	321	Aula de deseño	
	322	Taller de preimpresión	
	323	Multidisciplinar	
	324	Aula de xestión e packaging	
	326	Aula de informática (compartida)	
	327	Multidisciplinar	

## II. Planos

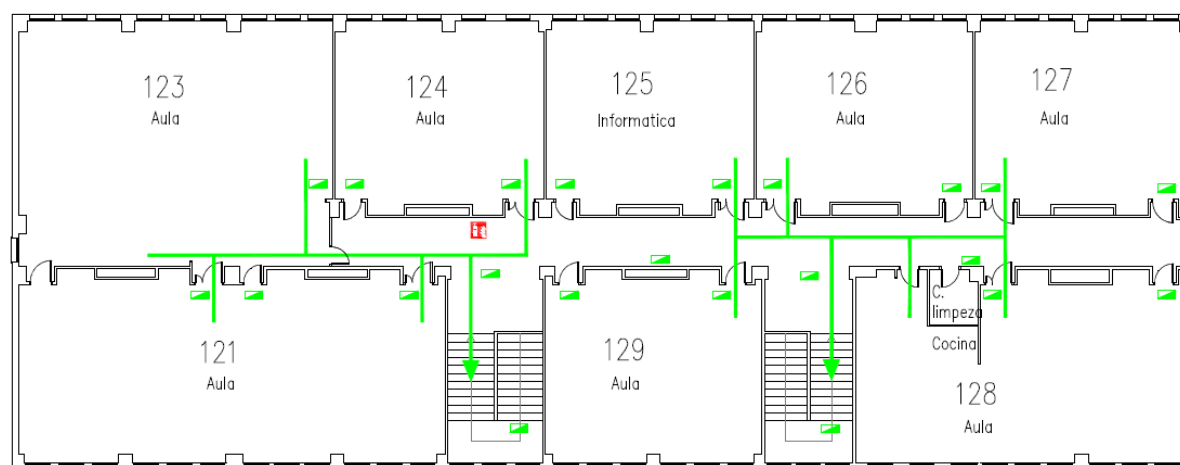
**Pavillón 1**, integra os servizos comúns (administración, conserxería, biblioteca, cafetería...) aulas multidisciplinares, informáticas e talleres.



**Pavillón 1 (azul): Andar baixo**

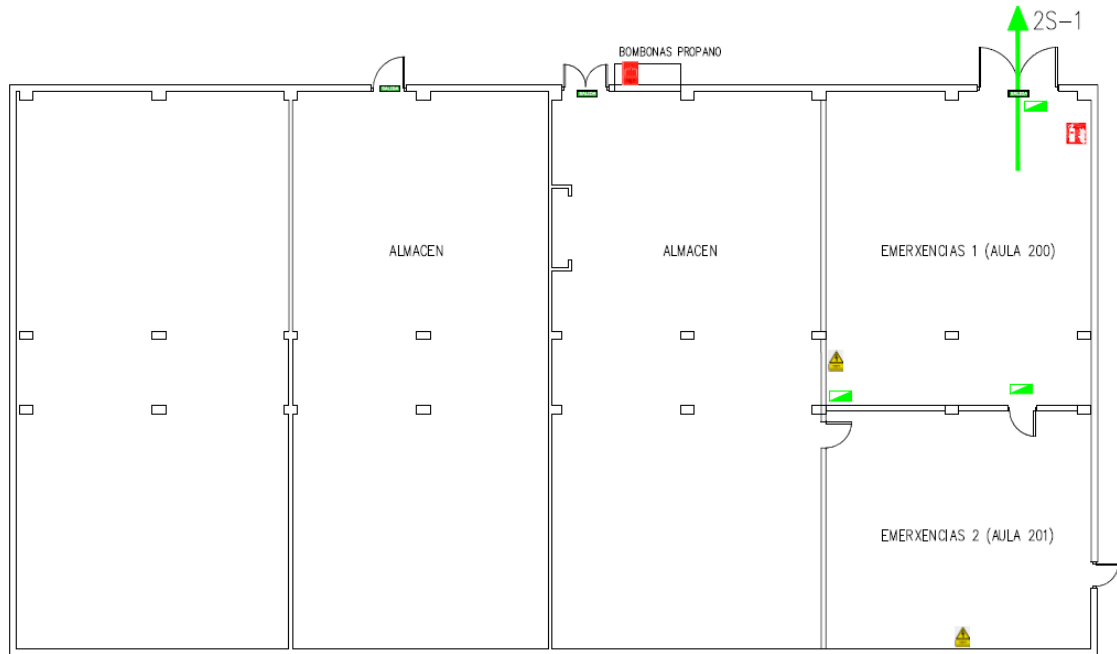


**Pavillón 1 (azul): Primeiro andar**

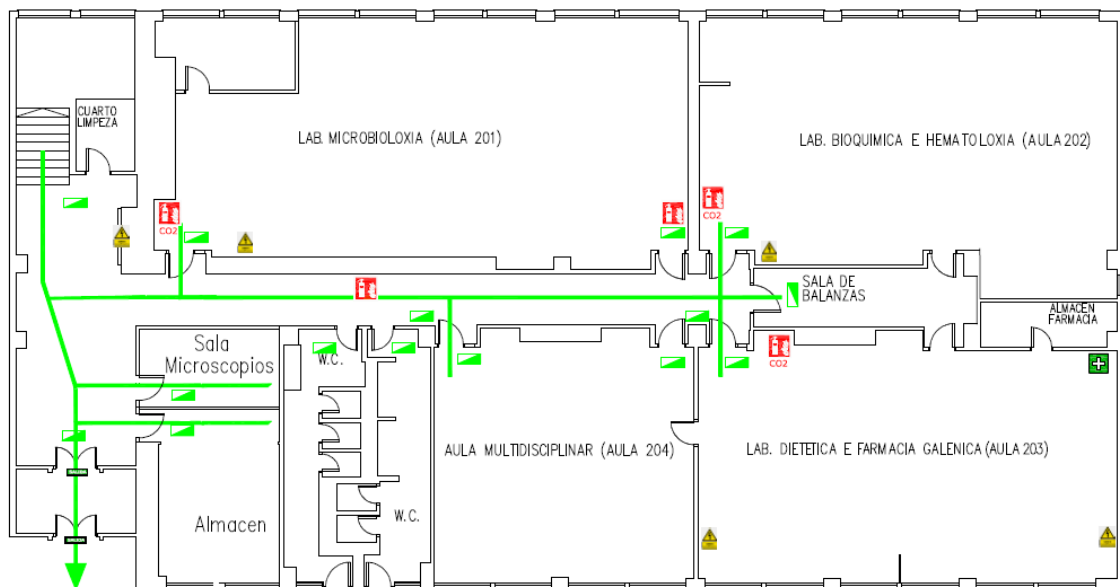


**Pavillón 1 (azul): Segundo andar**

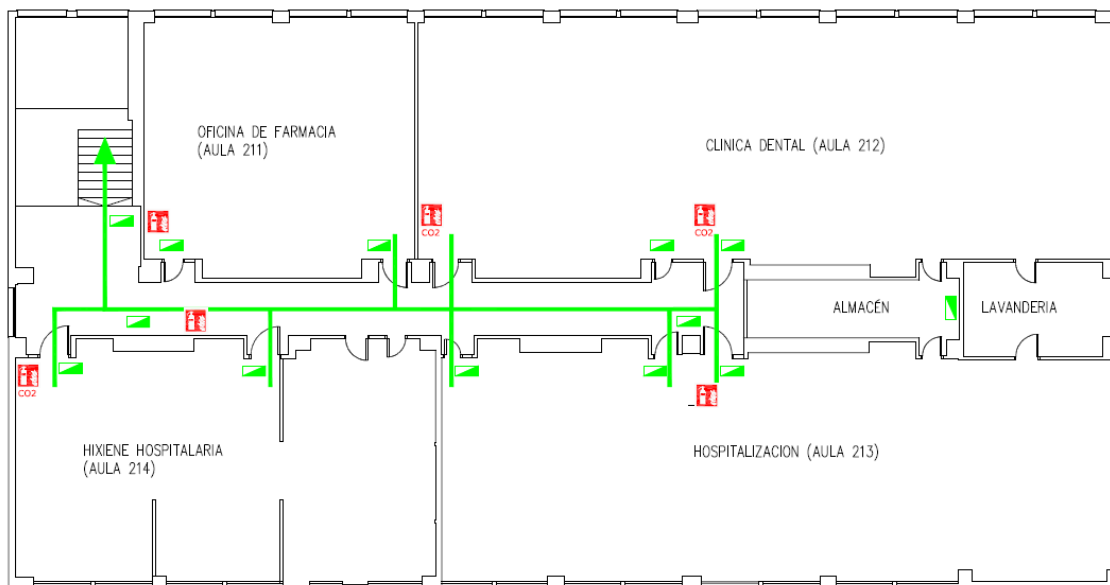
**Pavillón 2**, laboratorios e aulas talleres das Familias de Sanidade e Servizos socioculturais á comunidade



**Pavillón 2 (verde): Soto**

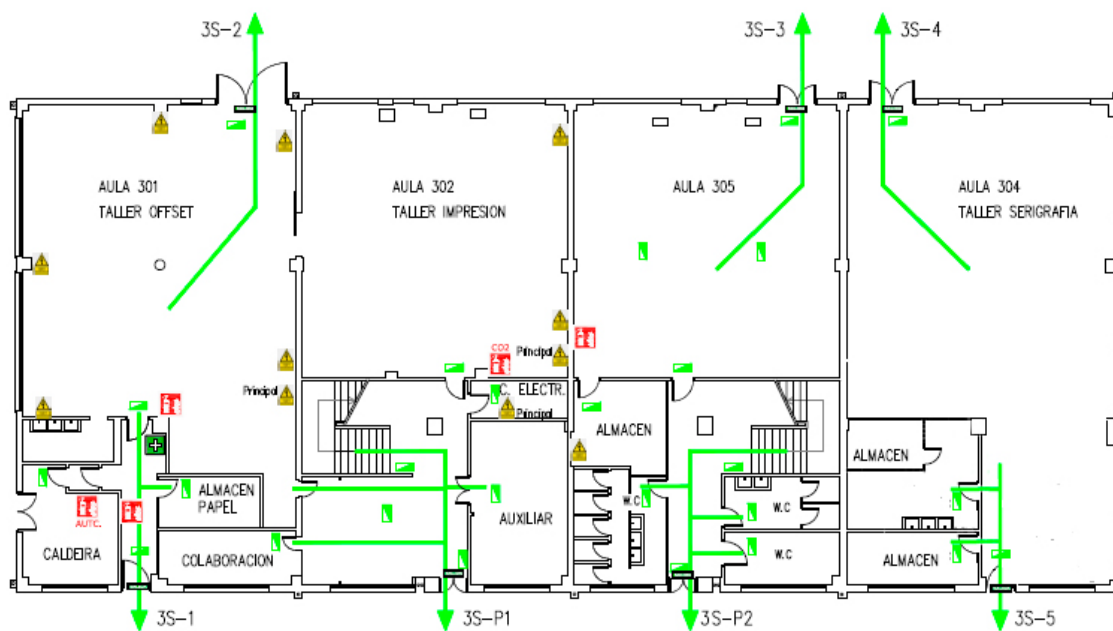


**Pavillón 2 (verde): Andar baixo**

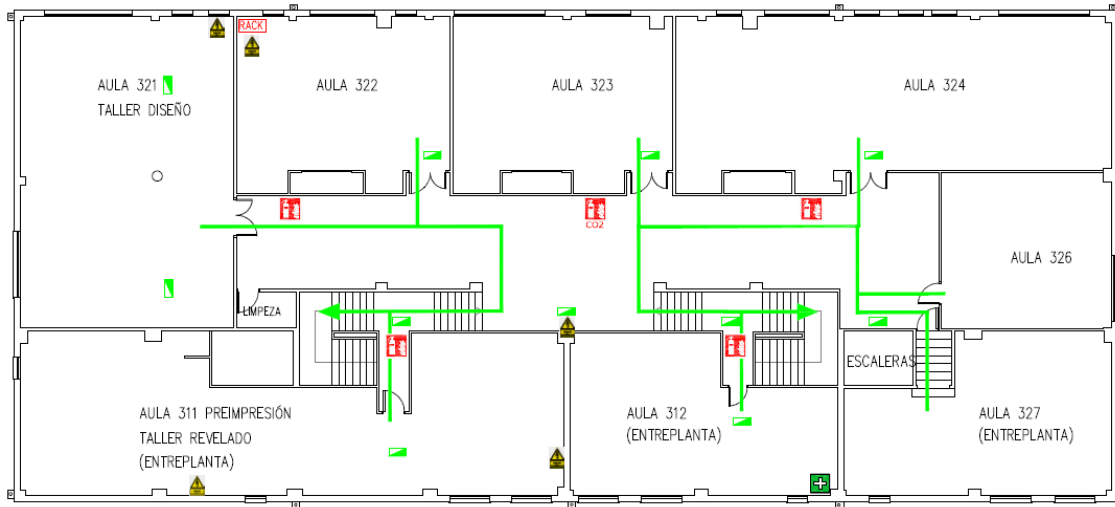


**Pavillón 2 (verde): Primeiro andar**

**Pavillón 3, aloxa aulas e talleres da Familia de Artes Gráficas**



**Pavillón 3 (maxenta): Andar baixo**



**Pavillón 3 (maxenta): Primeiro andar**