

METODOLOGÍAS INCLUSIVAS EN FP

Enfoque DUA: Diseño Universal de Aprendizaxe

ORIENTADORA: EVA MOREIRA FONTÁN

QUE ENTENDEMOS POR METODOLOGÍAS INCLUSIVAS???

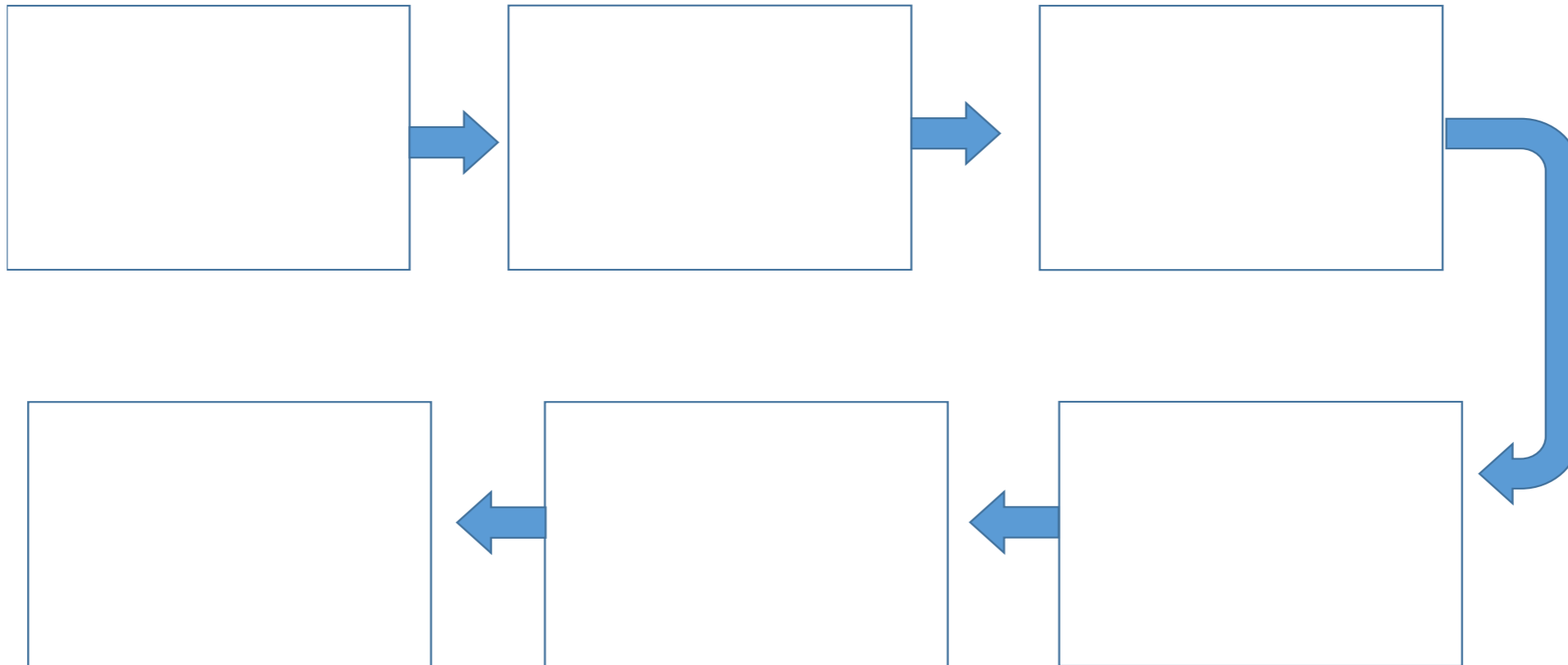
CHUVIA DE IDEAS



METODOLOXÍAS INCLUSIVAS EN FP

THINKING MAPS = ORGANIZADORES GRÁFICOS

FLOW MAP = SECUENCIAR FEITOS, ETAPAS, PROBLEMA



Organizadores Gráficos: facilitan a Aprendizaxe Visual, axudar ao alumnado a procesar, organizar, priorizar, reter, incorporar e lembrar nova información,

De tal xeito que a integren significativamente aos coñecementos previos.

RUTINAS DE PENSAMENTO

Organizar

Presentar

Sintetizar

Organizar

COÑECEMENTOS E IDEAS

COMO O FACEMOS:

Amosamos imaxes, contido curricular, obra, final dun tema ou suceso no taller/bodega, e entregamos o organizador gráfico para que as frases comecen por VEXO, PENSO e/ou PREGÚNTOME

PRINCIPIOS PARA PROGRAMAR DE XEITO INCLUSIVO






METODOLOXÍA XERAL

As unidades didácticas inicianse cun diálogo guiado polo profesor mediante unha serie de preguntas chave que teñen como obxectivo a identificación dos coñecementos e teorías implícitas do alumnado sobre o tema da unidade, así como a detección de ideas erróneas que poderían interferir na aprendizaxe dos novos coñecementos. Tras este primeiro achegamento ao tema, o docente fará unha primeira introdución ó mesmo e explicará a metodoloxía a seguir en cada caso: exposición por parte do docente, traballos individuais ou grupais de investigación e busca documental, técnicas de traballo cooperativo que se van empregar,...

De cada unidade didáctica, a docente proporcionará un documento escrito que recompila a información máis importante sobre a mesma. En ocasións, este documento será o resultado do traballo proposto ao alumnado. A participación activa do alumnado terá un papel moi importante na dinámica das clases, tanto individualmente como nos traballos grupais.

A man and a woman are standing side-by-side against a light blue background. The man on the left is wearing a green V-neck sweater over a pink collared shirt and an orange tie. The woman on the right is wearing a yellow V-neck sweater over a green top and a pink skirt. Both have their arms crossed.

METODOLOGÍAS INCLUSIVAS:

APRENDIZAJE COOPERATIVO
GRUPO INTERACTIVO
APRENDIZAJE BASEADO EN PROYECTOS
APRENDIZAJE SERVICIO
ENSEÑANZA MULTINIVEL

METODOLOGÍAS ACTIVAS:

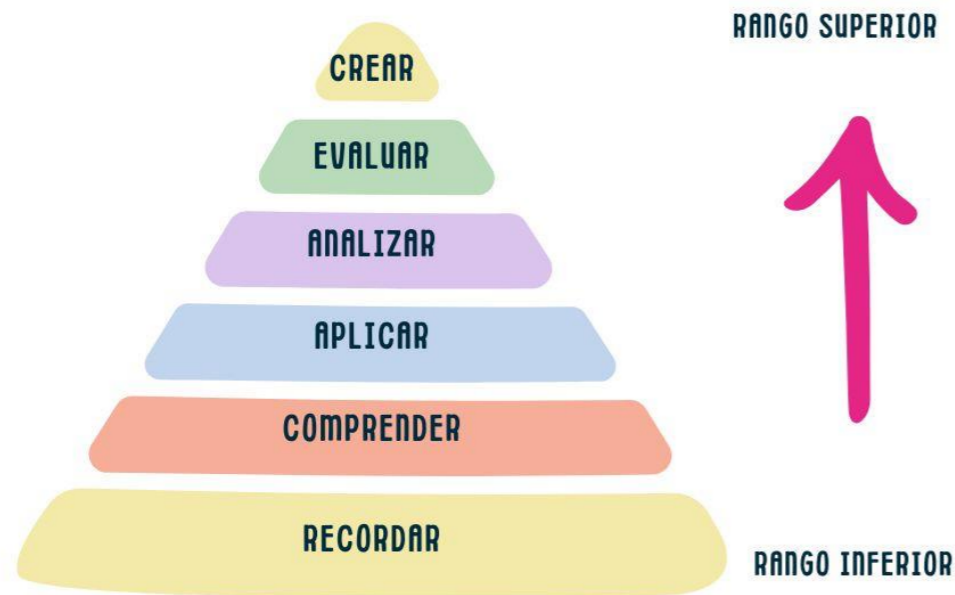
GAMIFICACIÓN E APRENDIZAJE BASEADO EN XOGOS
CLASE INVERTIDA
DESIGN E VISUAL THINKING
ESTUDIOS DE CASOS
APRENDIZAJE BASEADO EN PROBLEMAS, RETOS E DESAFÍOS
SIMULACIÓN

COMPARA E CONTRASTA

CHUBIA DE IDEAS

ACTIVIDADES MULTINIVEL TAXONOMÍA DE BLOOM

TAXONOMÍA DE BLOOM



Asemade, ao inicio de cada unidade didáctica, a base de preguntas abertas realizadas pola profesora ao grupo clase, a través da análise de casos, mediante a lectura dun texto e/ou artigos de prensa ou outros medios, avaliaránse os coñecementos e as ideas previas do alumnado sobre as diferentes temáticas a tratar. Deste modo poderanse introducir os coñecementos novos de maneira congruente e significativa, motivándolles a aprender a aprender e axudándolles a que a aprendizaxe sexa realista e funcional e lles sirva para aplicalo a seu futuro profesional...



TAXONOMÍA DE WEBB

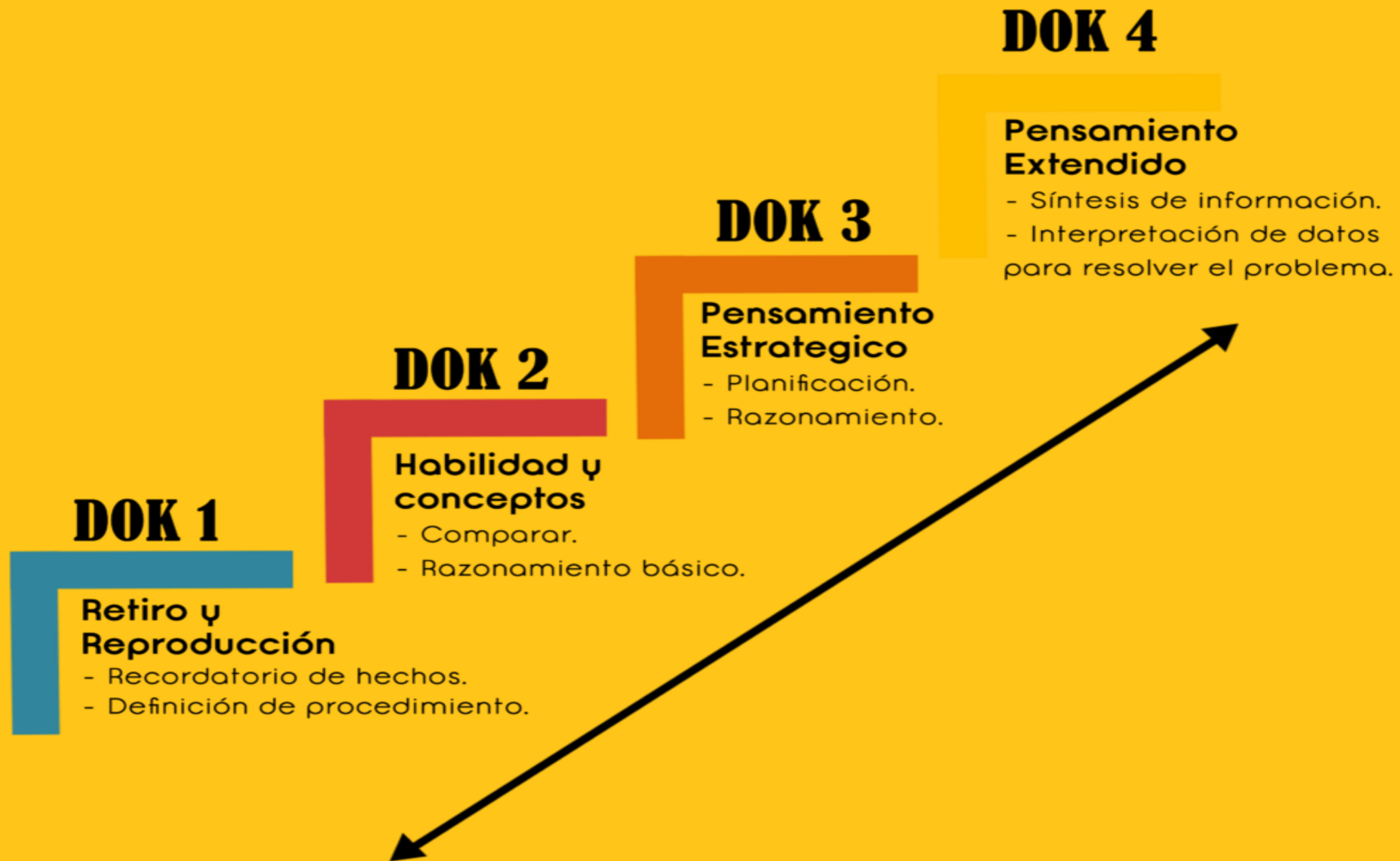


Figura 3: Profundidad de conocimiento de Webb

TICKET DE SALIDA

NOMBRE:

Una pregunta sobre la clase de hoy

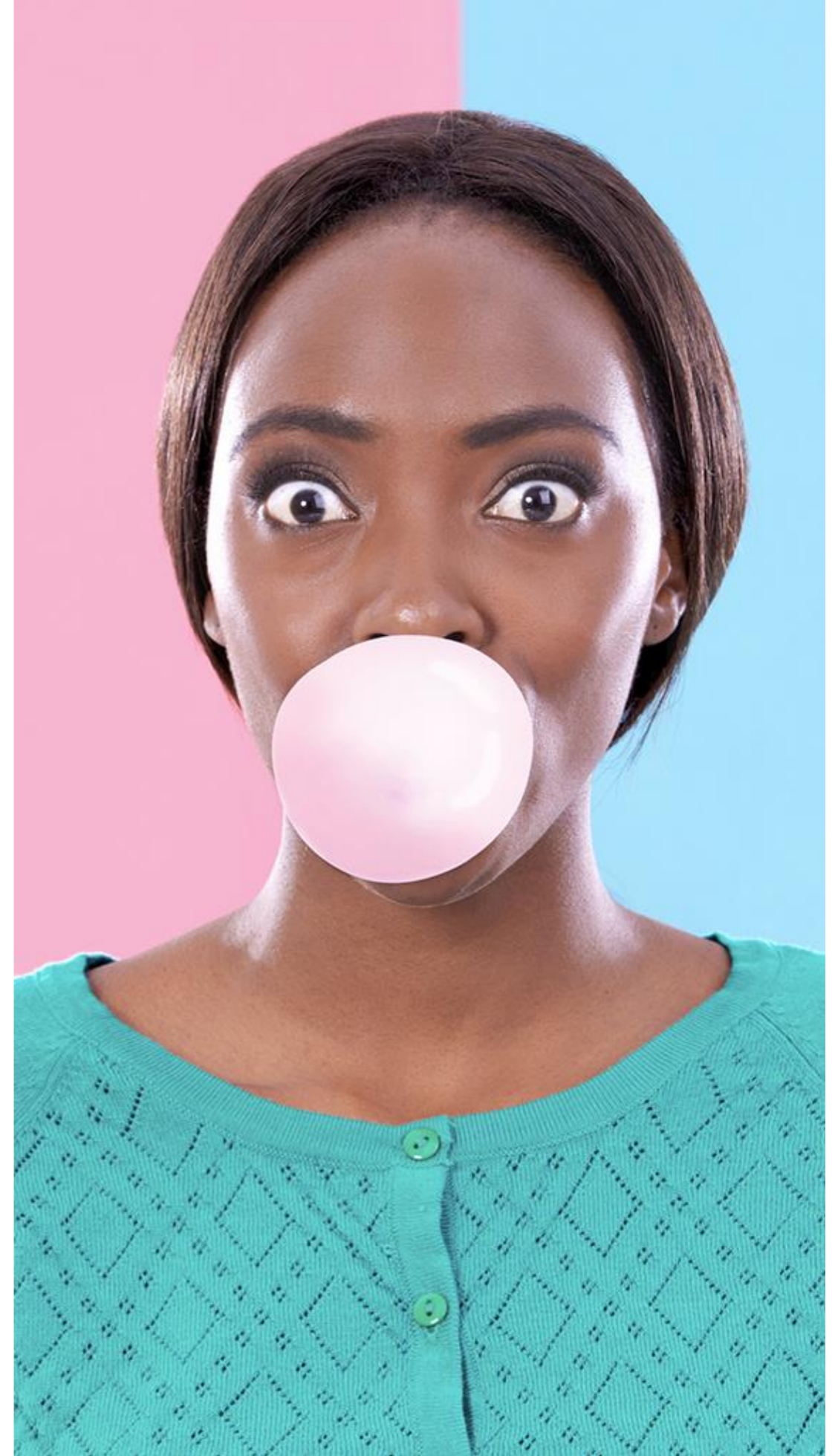
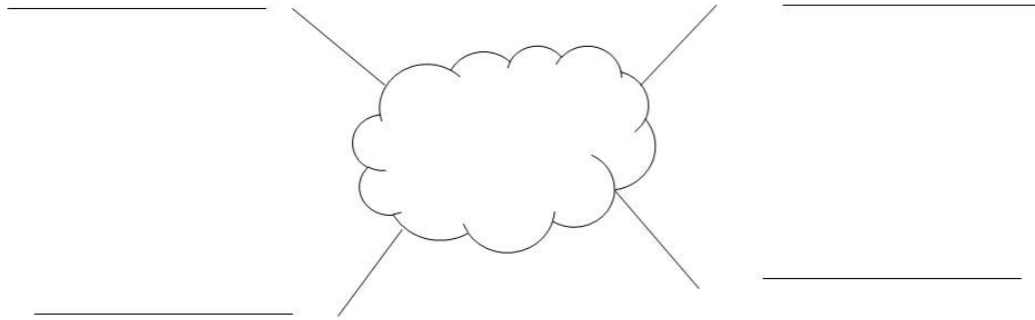
Dos cosas que aprendí

Tres cosas sobre las que puedo trabajar

TICKET DE SALIDA

NOMBRE:

Dibujá un mapa mental de la clase de hoy



INSTRUMENTOS DE AVALIACIÓN

QUE SE ENTENDE POR AVALIAR



CHUVIA DE IDEAS

Un proceso sistemático caracterizado por:

- Recollida de Información
- Análise da Información e emisión de xuízos
- Toma de decisións de acordo cos xuízos emitidos