



## PROGRAMAR LOGO MANUALMENTE


Los PLC LOGO! que cuentan con una pantalla y botones se pueden programar manualmente sin necesidad de conectarlo a la computadora. La programación se hace en lenguaje FUP. Para agregar un elemento al programa usamos las siguientes opciones:



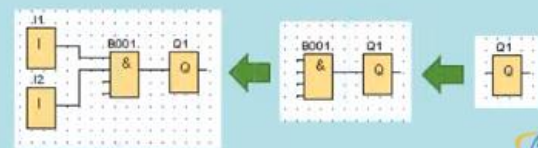
- **Co:** Entradas, marcas, salidas. 

- **GF:** Funciones básicas AND, OR, NOT, etc. 

- **SF:** Funciones especiales temporizador, contador, comparación, etc. 

- **BN:** Bloques ya creados B1, B2, etc. 

Se empieza programando primero las salidas, después los bloques y al ultimo las entradas.



Esperamos que el plc se inicie.

No tenemos ningún programa en plc, pulsamos ESCAPE.

**PROGRAMAR OK**

**EDITAR OK**

**Edit Prog OK**

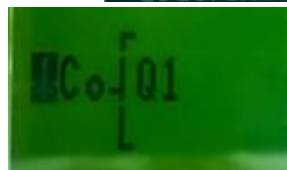
Aparece salida Q1,

con flechas subimos y bajamos si queremos.



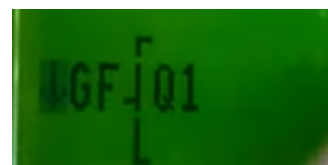
Le damos click a flecha izquierda,

cambia al lado izquierdo. **OK. Aparece:**



Si le damos hacia abajo aparecen elementos a agregar.

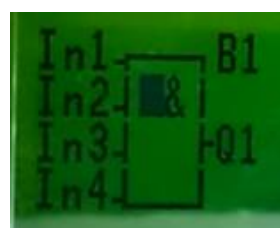
Ponemos GF (función lógica). **OK**



Nos aparecen bloques funciones básicas.

Subimos y bajamos y vemos todas las funciones.

Dejamos AND y pulsamos **OK**.



Ahora nos sitúa en entradas. **OK.**

Y podemos agregar un nuevo elemento.

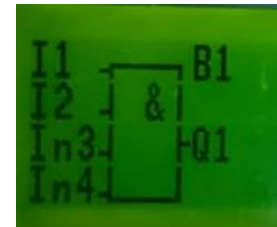
Lo dejamos en **Co.** **OK. (2 veces)** Aparece **I1.**



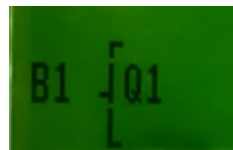
Bajamos y **OK** aparece **I2.** **OK. (2 veces).**

Como no agregamos más elementos, pulsamos tecla derecha.

Nos vamos al bloque.



Y si volvemos a pulsar vamos a la salida.



Ahora programamos la salida 2, **Q2.**

Pulsamos abajo. Click a la izquierda, **OK,**

Ahora escogemos otra función, **OK.**

Al terminar le damos a **ESCAPE,**

```
>EditProg
EditNomb
AQ
¿Memoria?
```

Escape otra vez para salir de programa

```
>Editar..
Borrar Prog
Contraseña
ConfAviso
```

Escape de nuevo hasta regresar al menú inicial, **INICIO** **OK.**

El PLC inicia la secuencia que programamos.

```
Programar..
Tarjeta..
Config..
>Inicio
```

Si pulsamos click a la derecha aparecen las entradas activas.

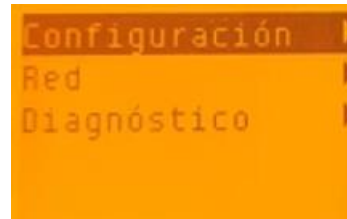
```
I:
0.. 123456789
1..0123456789
2..01234
```

Si pulsamos otra vez a la derecha, aparecen las salidas.

```
Q:
0.. 123456789
1..0123456
```

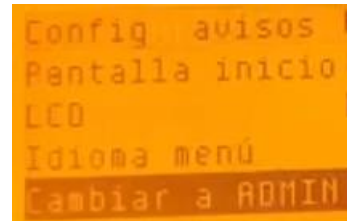
## CONTRASEÑA LOGO

Si en pantalla aparecen estas opciones,  
estamos en **modo OPERADOR**,



para entrar en **ADMINISTRADOR**

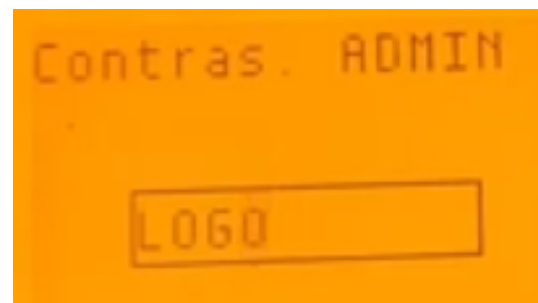
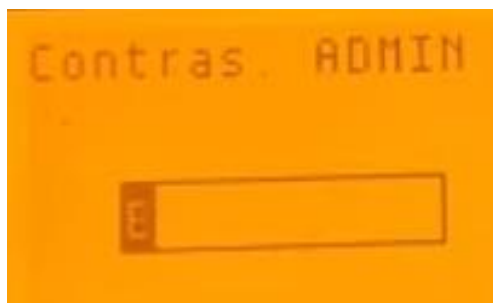
Click Arriba, OK, click abajo, OK



Escribimos con tecla superior e inferior.

La segunda a la letra accedemos click derecha...

Hasta escribir LOGO. OK.



Si se olvida contraseña y se borra, también se borra el programa.