



Las plantas

Características de las plantas

Las plantas son seres vivos **pluricelulares** que **fabrican su alimento** y **no se desplazan**. Se dividen en dos grupos: **plantas sin flores** y **plantas con flores**.

Las partes de las plantas

Las plantas se dividen en tres partes: la raíz, el tallo y las hojas.

- **La raíz** es la parte de la planta que no se suele ver, porque crece bajo el suelo. Tiene dos funciones principales: **sujetar** la planta al terreno y **absorber** del suelo agua y otras sustancias.
- **El tallo** es la parte de la planta que se encarga de **sostenerla** y de **transportar** agua y otras sustancias a todas sus partes. Se suele dividir en **ramas**, donde están las **hojas**, las **flores** y los **frutos**.

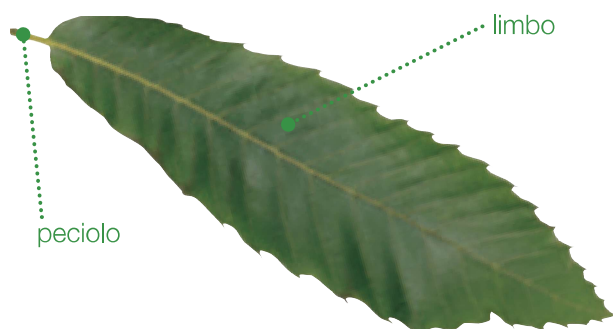
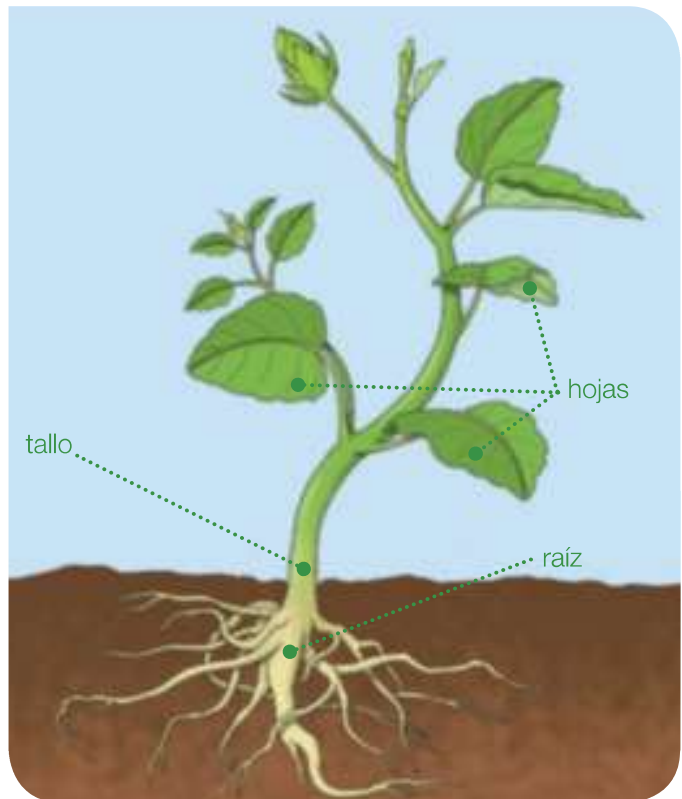
Hay dos tipos diferentes de tallos:

– **Los tallos herbáceos** son finos, blandos y flexibles y suelen tener color verde. Las hierbas presentan tallo herbáceo.

– **Los tallos leñosos** son duros y rígidos. Los árboles tienen un tallo leñoso llamado tronco y sus ramas crecen a cierta altura del suelo. Los arbustos también tienen un tronco, aunque es muy corto, de modo que las ramas salen muy cerca del suelo.

- **Las hojas** nacen del tallo o de las ramas y son de color verde. En ellas las plantas fabrican su alimento.

Las hojas tienen dos partes: el **pecíolo**, parte por la que se une al tallo, y el **limbo**, que es la parte ancha y plana. La parte superior es el **haz** y la inferior, el **envés**

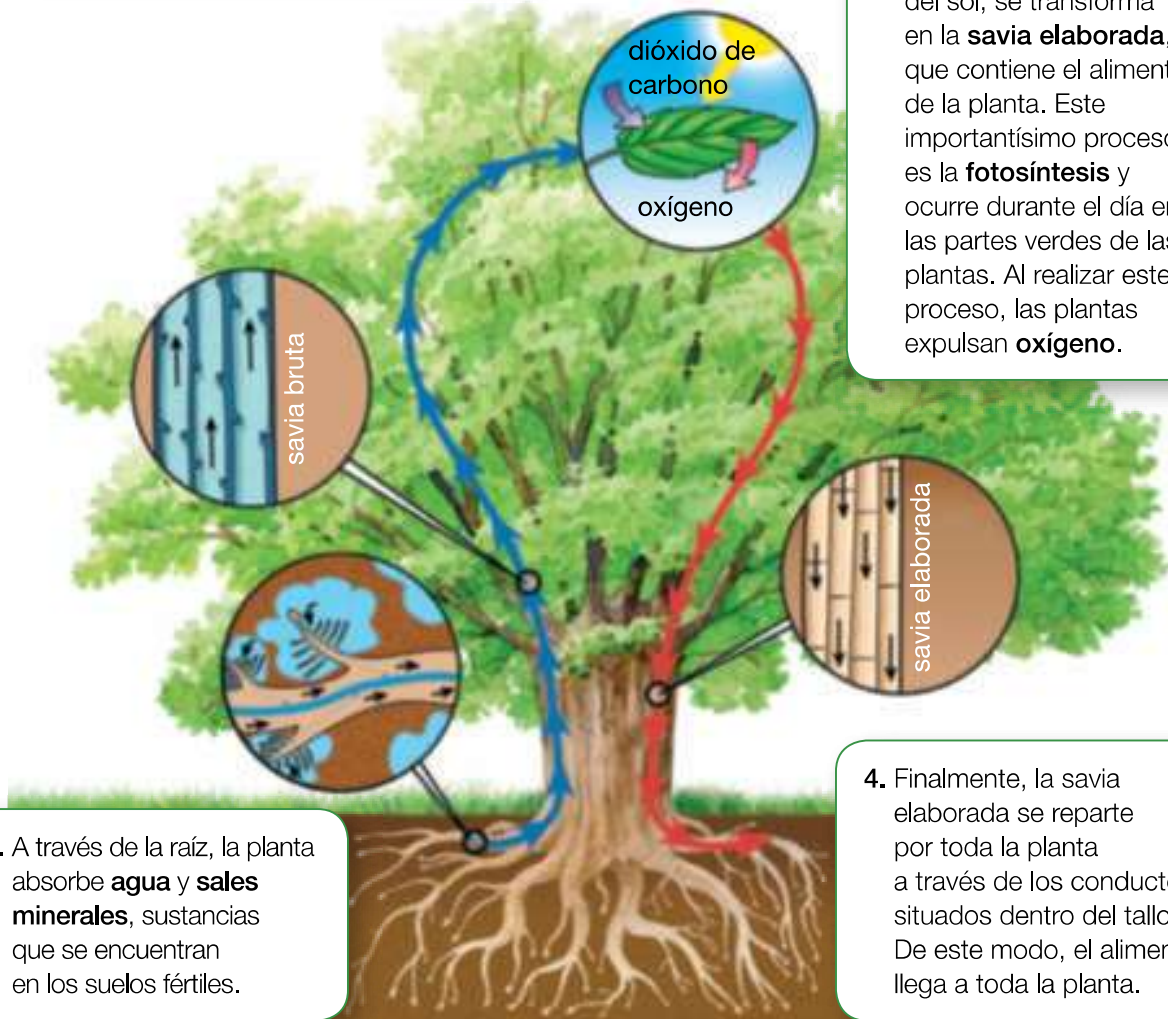


La nutrición de las plantas. Fotosíntesis y respiración

Las plantas son seres vivos que tienen la capacidad de elaborar sus propios alimentos. Para ello, necesitan **agua, sales minerales, dióxido de carbono** y **luz**.

2. La mezcla de agua y sales minerales forma la **savia bruta**. Esta asciende por unos conductos situados en el interior de la raíz y del tallo hasta las hojas.

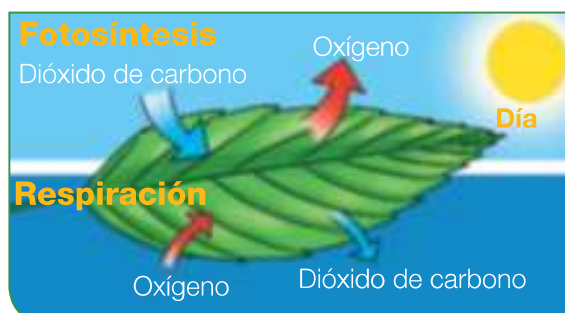
3. Las hojas toman **dióxido de carbono** del aire. La mezcla de la savia bruta y el dióxido de carbono, con la ayuda de la luz del sol, se transforma en la **savia elaborada**, que contiene el alimento de la planta. Este importantísimo proceso es la **fotosíntesis** y ocurre durante el día en las partes verdes de las plantas. Al realizar este proceso, las plantas expulsan **oxígeno**.



1. A través de la raíz, la planta absorbe **agua** y **sales minerales**, sustancias que se encuentran en los suelos fértiles.

4. Finalmente, la savia elaborada se reparte por toda la planta a través de los conductos situados dentro del tallo. De este modo, el alimento llega a toda la planta.

Las plantas necesitan **respirar** para vivir. Al hacerlo, toman **oxígeno** del aire y desprenden **dióxido de carbono**.

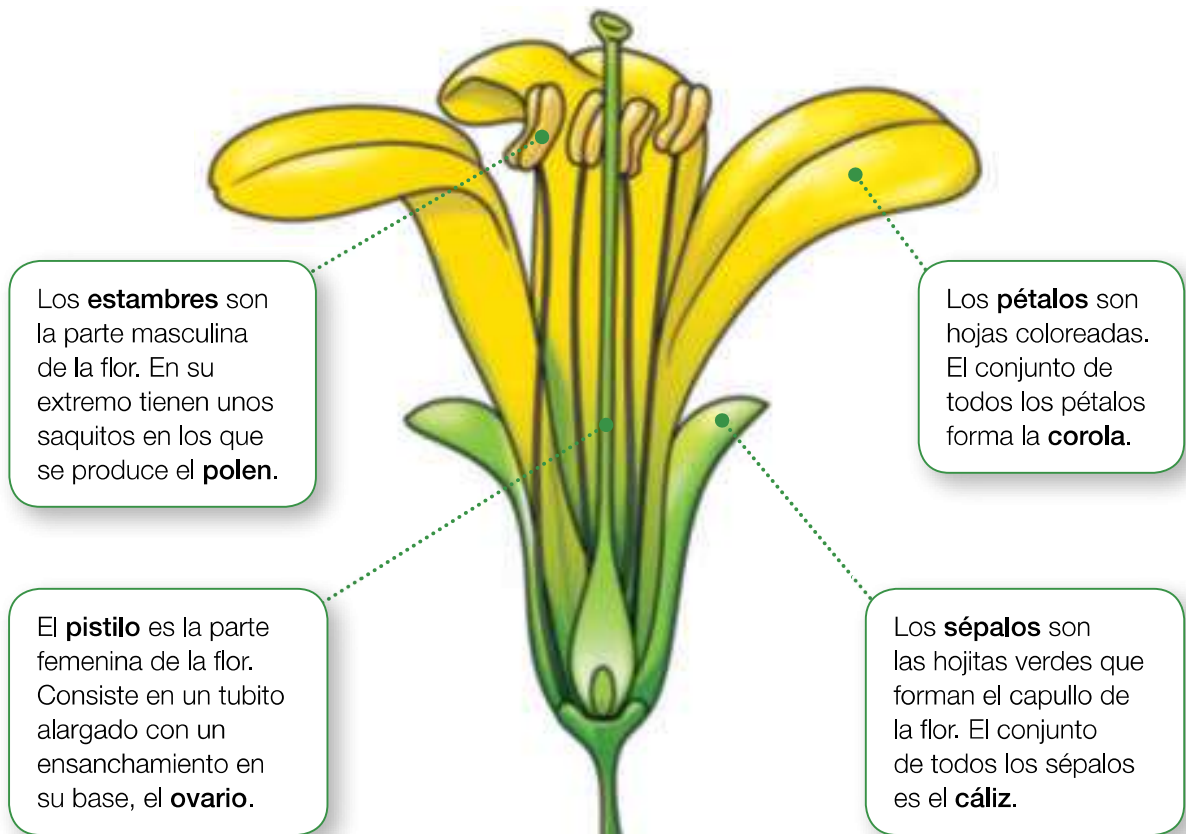




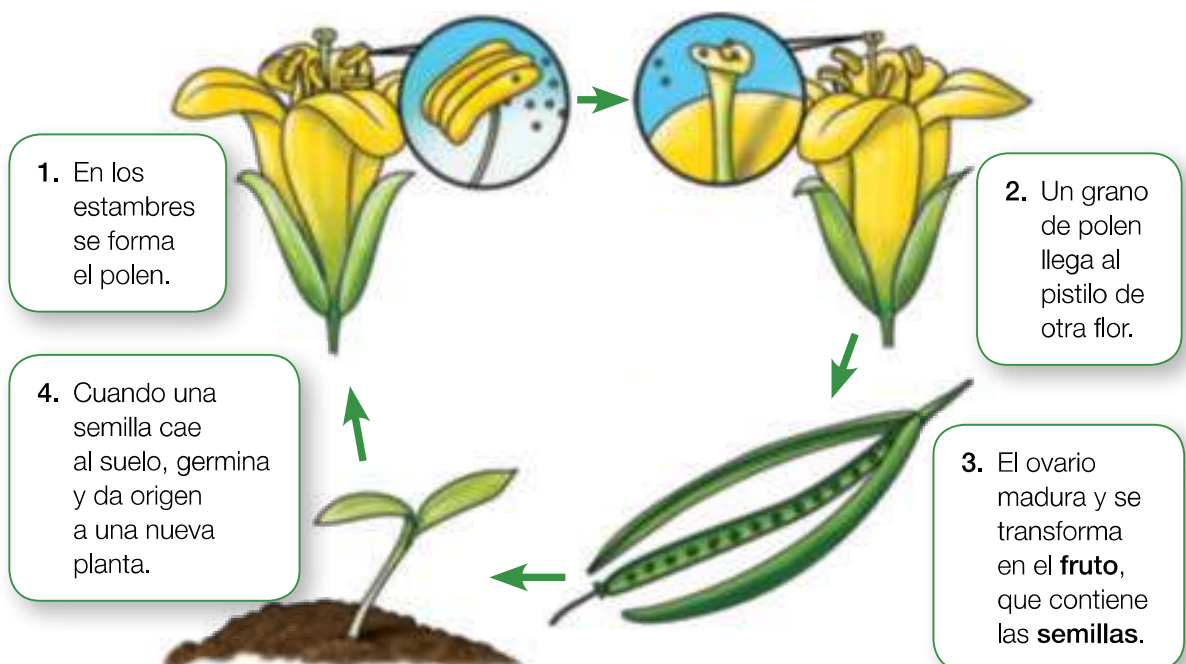
La reproducción de las plantas

La reproducción en las plantas puede ser de dos tipos: **sexual** y **asexual**.

- En la **reproducción sexual** intervienen dos sexos. Se lleva a cabo gracias a las flores, que constan de varias partes:



La reproducción sexual de las plantas con flor es un proceso que ocurre en varios pasos:



- En la **reproducción asexual** interviene una sola planta, que da origen a otra planta a partir de una de sus partes. Los principales tipos de reproducción asexual son:

Estolones

Son tallos que crecen sobre el suelo. Cada cierta distancia producen raíces y tallos nuevos que originan una nueva planta. Se dan en la fresa y la cinta, por ejemplo.



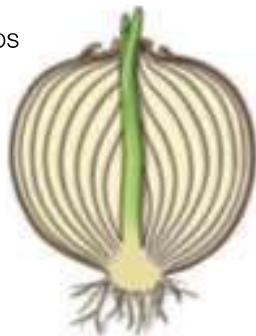
Rizomas

Son tallos subterráneos que cada cierto espacio producen tallos que salen y forman una nueva planta. Tienen rizomas los lirios y el jengibre.



Bulbos

Son tallos subterráneos que están envueltos por hojas carnosas. Tienen yemas de las que pueden formarse nuevas plantas. Se dan en la cebolla y el tulipán.



Tubérculos

Son tallos subterráneos que tienen reservas alimenticias y yemas de las que sale una nueva planta. Se dan en la patata y la mandioca.



Las plantas con flores

Estas plantas se reproducen mediante **semillas**. Solo tienen flores en algunas épocas, normalmente primavera o verano. Pueden ser: **angiospermas** y **gimnospermas**.

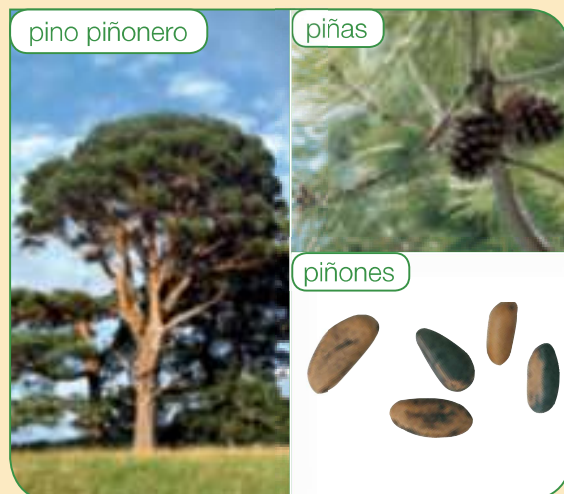
Angiospermas

Tienen **flores** que pueden ser grandes y vistosas o muy pequeñas. Además, producen **frutos** que contienen las **semillas**.



Gimnospermas

Tienen flores poco vistosas, sin cáliz ni corola. No producen frutos y sus semillas se forman en **piñas**. La mayoría de hoja **perenne** con forma de **aguja**.





Las plantas sin flores

Este tipo de plantas **no producen flores ni semillas**. Se clasifican en dos grupos principales: los **musgos** y los **helechos**.

Musgos

Los musgos son plantas muy pequeñas y sencillas. Viven sobre rocas, en troncos de árboles y en el suelo. Tienen unas hojillas diminutas, un pequeño tallo y se sujetan al suelo por medio de unos pelos o raicillas.



Helechos

Los helechos viven en lugares húmedos, como las orillas de los ríos y los bosques. Tienen un tallo subterráneo del que salen las raíces y las hojas, que pueden ser bastante grandes.



La agricultura

La agricultura es la actividad que consiste en el cultivo de la tierra para obtener productos de origen vegetal, llamados **productos agrícolas**. Entre las labores agrícolas están las siguientes:

- **Arar.** Consiste en remover la tierra con el arado para formar surcos y airearla.
- **Sembrar.** Consiste en repartir las semillas por los surcos. Se deben repartir adecuadamente, para que no se amontonen ni queden demasiado separadas.
- **Abonar.** Es añadir abonos a la tierra. Los abonos contienen sales minerales que las plantas necesitan para fabricar sus alimentos.
- **Regar.** El riego se emplea cuando el agua de lluvia no es suficiente. Existen diversos métodos, como aspersion, inundación o goteo.
- **Fumigar.** Mientras la planta está creciendo, se puede pulverizar algún insecticida que evite la aparición de plagas de insectos. Si es necesario, se usan herbicidas para eliminar las malas hierbas.
- **Podar.** En el caso de árboles y arbustos, se cortan ciertas ramas para favorecer el crecimiento del resto de la planta.
- **Recolectar.** Es la última fase y consiste en recoger el cultivo maduro. Se recogen las partes de la planta que interesan, que suelen ser los frutos o las semillas.