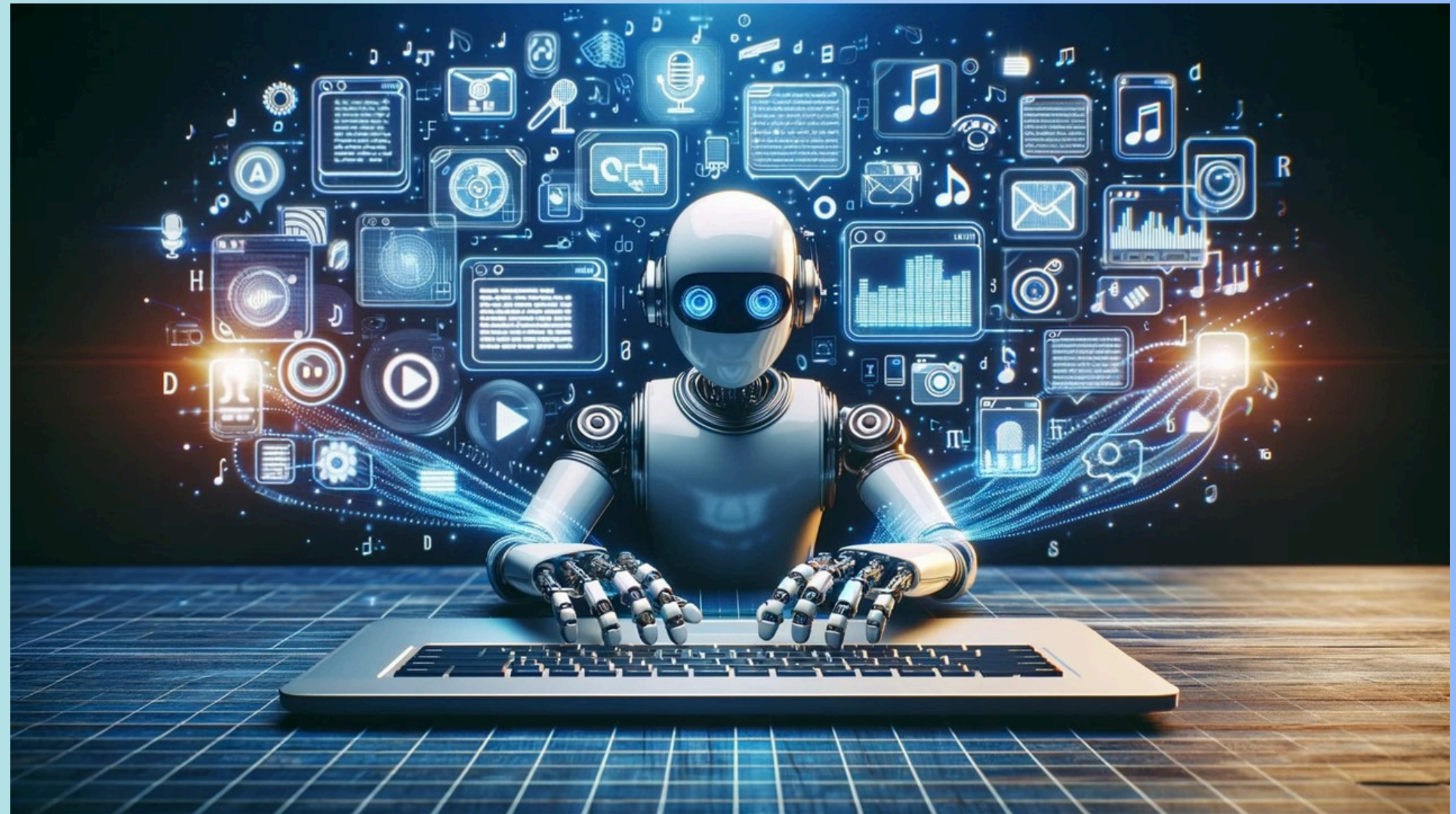


IA xerativa



CC BY-NC-ND 4.0 DEED

“Ferramentas IA para a educación”

Ese traballo ten licencia CC BY-NC-ND 4.0.© .

Autores: Fina Paulos e Óscar Rey



Que é a IA xerativa

Ademais de analizar e clasificar datos, a intelixencia artificial tamén pode crear contido novo, como imaxes, música, texto ou mesmo vídeos. Esta capacidade coñécese como **IA xerativa** e está a transformar as disciplinas creativas, científicas e técnicas.

Ao adestrar con grandes volumes de datos (imaxes, sons, texto), os modelos xerativos aprenden patróns e estruturas comúns, que logo usan para producir novos exemplos orixinais que imitan o que aprenderon.



Que pode xerar unha IA

- **Imaxes:** ilustracións, rostros ficticios, paisaxes, estilos artísticos, deseño gráfico, etc.
- **Música:** composicións orixinais, acompañamentos instrumentais, estilos musicais específicos.
- **Texto:** redacción de artigos, resposta a preguntas, resumos automatizados.
- **Voz:** imitación de voces humanas, lectura automática...
- **Vídeo:** novas secuencias visuais baseadas en movemento real.

Intelixencia Artificial para a sociedade

Fina Paulos Lareo
(finapaulos@edu.xunta.gal)

Óscar Manuel Rey Calo
oscar.rey@edu.xunta.gal)

Curso 25-26



CC BY-NC-ND 4.0 DEED

"IA para a sociedade"

Ese traballo ten licencia CC BY-NC-ND 4.0.© .

Autores: Fina Paulos e Óscar Rey