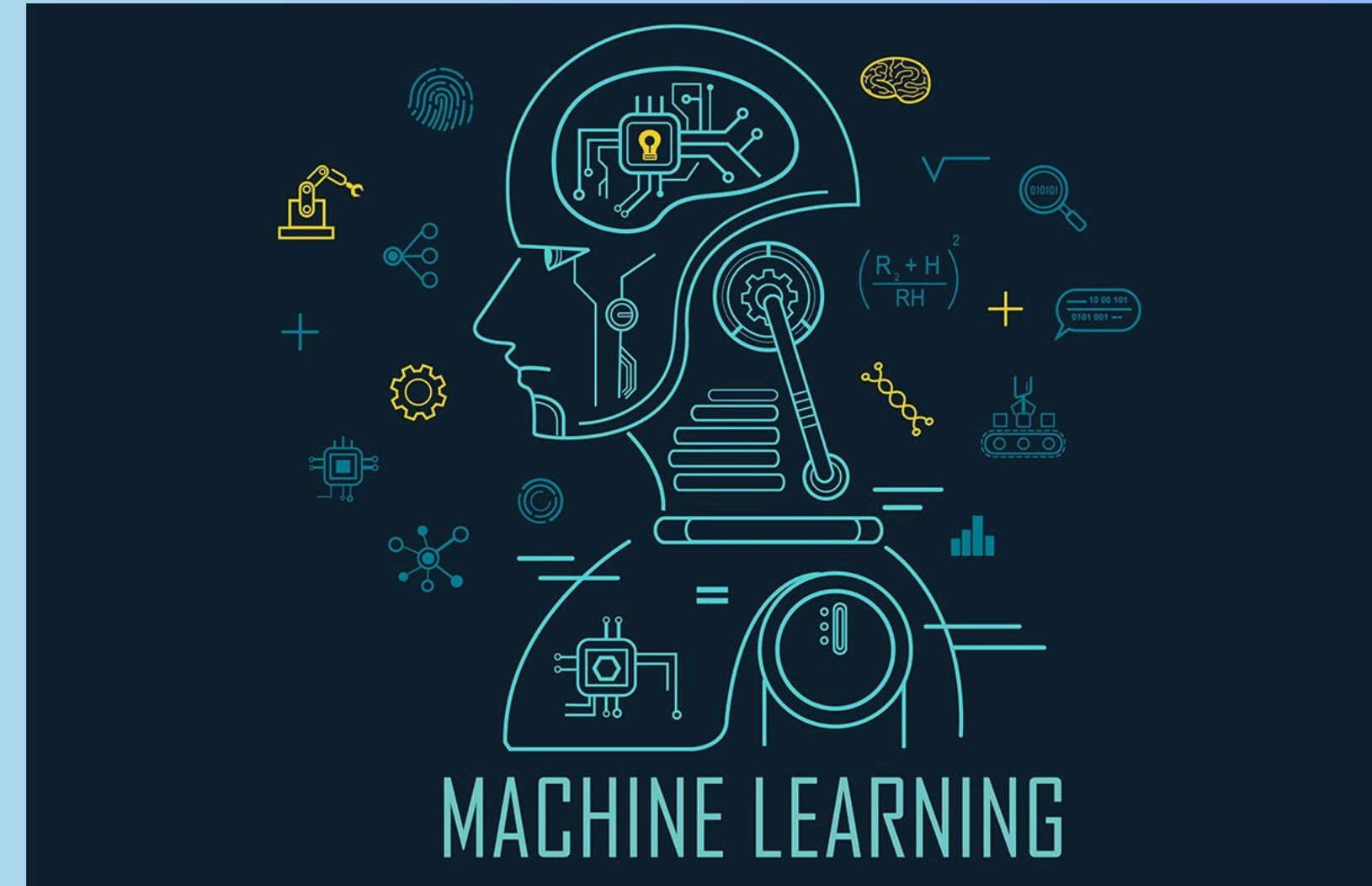


# ANÁLISIS Y CLASIFICACIÓN SUPERVISADA BASADA EN TÉCNICAS DE APRENDIZAJE AUTOMÁTICO SUPERVISADO



CC BY-NC-ND 4.0 DEED

*"Ferramentas IA para a educación"*

*Ese traballo ten licencia CC BY-NC-ND 4.0.© .*

*Autores: Fina Paulos e Óscar Rey*



# APRENDIZAXE AUTOMÁTICA SUPERVISADA

A aprendizaxe automática supervisada é unha técnica de intelixencia artificial que consiste en ensinarlle a un sistema a predicir resultados a partir de exemplos.

O adxectivo "supervisado" indica que o sistema aprende usando datos etiquetados, é dicir, datos que inclúen tanto as características de entrada como a solución correcta. Deste xeito, o sistema aprende a recoñecer patróns e pode aplicar ese coñecemento a novos casos.



# APRENDIZAXE AUTOMÁTICA SUPERVISADA

O proceso de aprendizaxe supervisada segue estes pasos:

- **Recompilar datos etiquetados:** Requírese unha base de datos de exemplos da vida real, xunto coa súa clasificación correcta.
- **Extraer patróns:** O sistema analiza que características son importantes.
- **Xeneralizar:** Aprende regras xerais que pode aplicar a novos casos.
- **Predicir:** Clasifica novos exemplos sen axuda humana.

Exemplo: recoñecer mazás e peras.

# Intelixencia Artificial para a sociedade

**Fina Paulos Lareo**  
(finapaulos@edu.xunta.gal)

**Óscar Manuel Rey Calo**  
oscar.rey@edu.xunta.gal)

*Curso 25-26*



**CC BY-NC-ND 4.0 DEED**

*"IA para a sociedade"*

*Ese traballo ten licencia CC BY-NC-ND 4.0.© .*

*Autores: Fina Paulos e Óscar Rey*