

## O IMPACTO SOCIAL DA INTELIXENCIA ARTIFICIAL

1. Coa IA é posible crear deepfakes (vídeos falsos de persoas que aparentemente son reais) e utilízalos con malas finalidades.

Escanea estes dous códigos para ver dous exemplos de deepfakes.



<https://expansion.mx/tecnologia/2023/12/05/deepfake-como-identificar>

2. Na web <https://thispersondoesnotexist.com/> apareceráche unha persoa que non existe, cada vez que refresques xérase unha nova persoa, que non existe.
3. E aquí <https://this-person-does-not-exist.com/es> podes establecer ti un patróns concretos para xerar unha foto falsa de persoas.
4. Na seguinte web <https://aiapp-es.vidnoz.com/tools/index.html> podes intercambiar caras ou animar unha foto. Necesitas unha conta de correo para poder registrarte e empezar a traballar.

Entra á aplicación e fai algunha proba



Figura 3: Intercambio da cara da muller de Paul Newman



Figura 1: Vídeo cantando

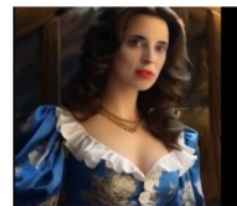


Figura 2: Conto da Bella Durmiente

7. Agora imos comprobar se un deses vídeos que ti fixeches é sospeitoso de manipulación, abre a URL <https://deepware.ai/>

8. Tamén podemos comprobar se unha imaxe foi manipulada ou non, na URL <https://tineye.com/> só temos que subir a imaxe e indicaranos se foi editada. Proba cunha foto orixinal e con outra que modificaras nun exercicio anterior para comprobar que realmente foi modificada.



“IA para la sociedad” de Fina Paulos – Óscar Rey está baixo una [licencia Creative Commons Reconocimiento-NoComercial-CompartirIgual 4.0 Internacional](https://creativecommons.org/licenses/by-nc-sa/4.0/).