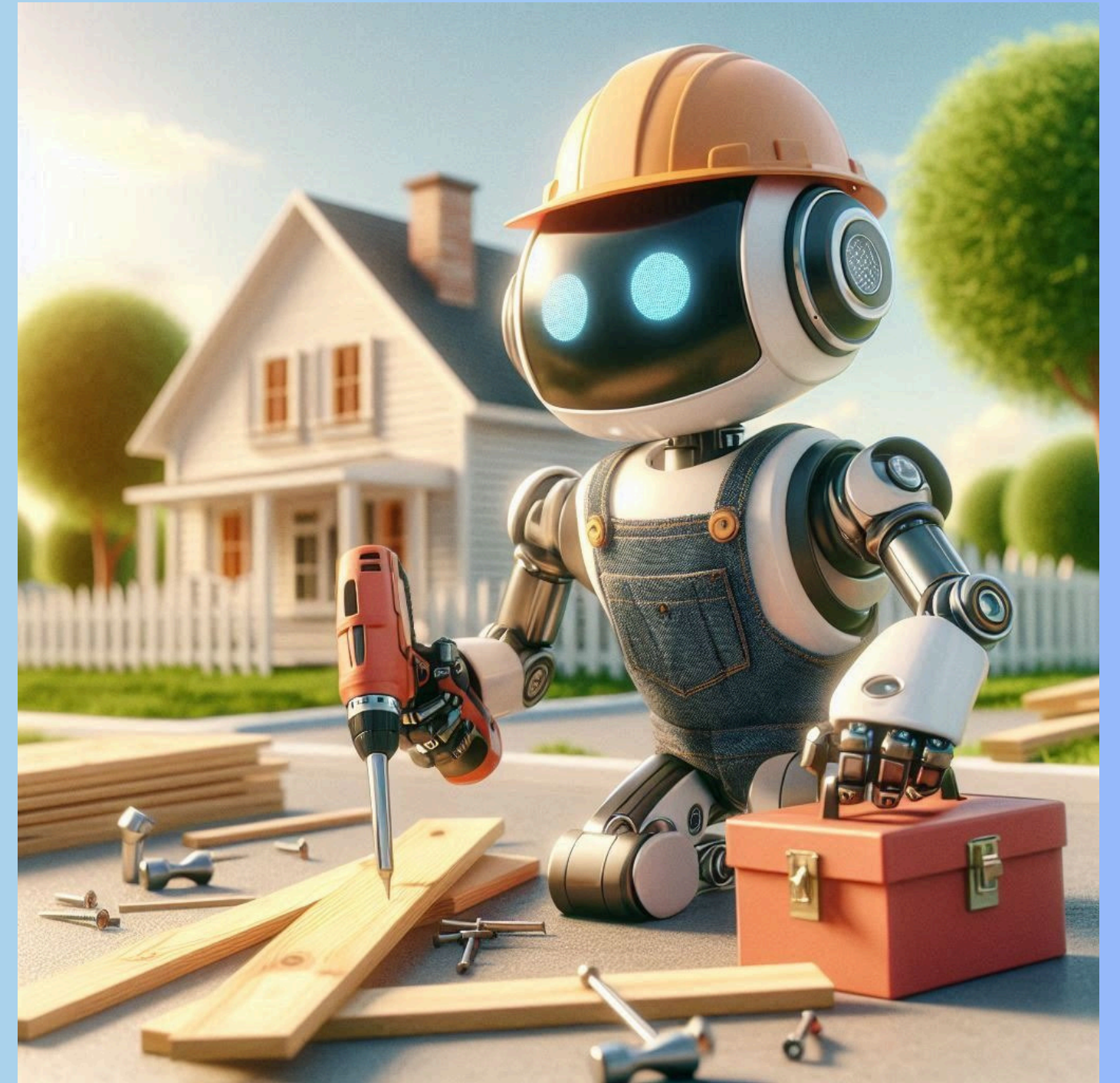


O IMPACTO DA INTELIGENCIA ARTIFICIAL NA SOCIEDADE



CC BY-NC-ND 4.0 DEED

“Ferramentas IA para a educación”

Ese traballo ten licencia CC BY-NC-ND 4.0.© .

Autores: Fina Paulos e Óscar Rey



IMPACTO SOCIAL DA IA

A IA está tendo un impacto moi importante na nosa sociedade. Imos ver algúns dos seus aspectos positivos, pero tamén algúns perigos.

IMPACTO POSITIVO

- **Integración** de persoas con algún tipo de diversidade funcional ou intelectual, por exemplo, para as persoas con discapacidade auditiva, hai IA capaces de ler os movementos das mans.
- **Aumento da produtividade e da calidade de produción** empregando robots que traballan facendo tarefas moi mecánicas durante moito tempo.
- **Creacións artísticas** de gran calidade grazas a apps de IA que xeran imaxes, vídeos, sons, textos, compoñen música.
- **Buscas intelixentes**, predictivas e máis precisas, por exemplo, mediante o uso de ChatGPT, Copilot, Gemini



IMPACTO SOCIAL DA IA

IMPACTO NEGATIVO

- **Uso fraudulento** dos datos persoais.
- **Falsificacións** de fotos e vídeos con malas finalidades, por exemplo, suplantar a personalidade de alguén.
- Risco de **desaparición de empregos**.
- Modificacións no comportamento das persoas, por exemplo, que os nenos traten coa súa contorna coma se foran máquinas.
- Erros no funcionamento, por exemplo, un erro no recoñecemento facial podería levar ao castigo ou multa a unha persoa que non é a infractora.



IMPACTO SOCIAL DA IA

SESGOS DA IA

Os sesgos son aqueles erros sistemáticos en que se incurre cando, ao facer muestreos ou ensaios, se seleccionan ou favorecen unhas respostas fronte a outras.

Os sesgos poden ser introducidos nos datos que se utilizan ao entrenar á IA, ao tomar variables equivocadas, no diseño ou ao facer as configuracións do sistema. Temos que ser capaces de detectar esos sesgos, que poden haberse producido con certa intencionalidade ou xurdir sen intención:

- Evitar que os modelos se limiten a unha característica concreta, por ex. a cor da pel
- Non empregar un único grupo étnico, identidade sexual, xénero, relixión, pensamento político...

Exemplo

- un sistema de recoñecemento facial que fose entrenado con persoas brancas, a IA creada non sería capaz de recoñecer unha persoa doutro tono de pel. Un caso concreto: imaxina que o teu móbil non te recoñece por estar moi moreno.



IMPACTO SOCIAL DA IA

SOLUCIÓNS Á SESGACIÓN DA IA

Dar prioridade á igualdade, xénero e xustiza social é crucial á hora de deseñar un modelo de Machine Learning que escape dos sesgos. Así, podemos seguir unha serie de principios de responsabilidade IA:

- **Equidade:** os sistemas de IA deben tratar a todas as persoas de maneira xusta.
- **Fiabilidade e seguridade:** os sistemas de IA deben funcionar de xeito fiable e seguro.
- **Privacidade e seguridade:** os sistemas de IA serán seguros e respetarán a privacidade.
- **Inclusividade:** os sistemas de IA deberían empoderar a todos e involucrar ás persoas.
- Os sistemas de IA deberían ser **transparentes e comprensibles.**
- As persoas deben ser **responsables** dos sistemas de IA.

IMPACTO SOCIAL DA IA

Lei Europea de IA



Web oficial de la Unión Europea ¿Lo sabías? ▾

 Comisión Europea

español Search

Configurar el futuro digital de Europa  Menú

[Inicio](#) > [Políticas](#) > [Ley de IA](#)

Ley de IA

La Ley de IA es el primer marco jurídico sobre IA, que aborda los riesgos de la IA y posiciona a Europa para desempeñar un papel de liderazgo a nivel mundial.

O impacto da Intelixencia Artificial na sociedade

Fina Paulos Lareo
(finapaulos@edu.xunta.gal)

Óscar Manuel Rey Calo
(oscar.rey@edu.xunta.gal)

Curso 25-26



CC BY-NC-ND 4.0 DEED

“Ferramentas IA para a educación”

Ese traballo ten licencia CC BY-NC-ND 4.0.© .

Autores: Fina Paulos e Óscar Rey