

Catálogo de Periféricos

La unidad domiciliaria Lifeline 400 y la unidad domiciliaria Lifeline 4000+ cuentan con una amplia gama de accesorios tanto vía radio como cableados, lo que permite una completa adecuación funcional y técnica para resolver la necesidad planteada en cada momento:

- Alfombrilla de presión
- Control de errantes
- Detector de caídas
- Detector de CO
- Detector de gas
- Detector de humos
- Detector infrarrojos pasivo
- Detector de inundación
- Detector de temperatura
- Dispensador de medicación
- Módulo GSM
- Módulo transmisor vía radio (ROM)
- Pulsador vía radio Amie
- Sensor de enuresis
- Sensor de epilepsia
- Sensor de ocupación cama/sillón
- Teléfono botones grandes
- Tirador de baño
- Unidad Tapit +
- Unidad de control Tunstall Intellec
- Unidad de control Tunstall Lite
- Accesorios de las unidades de control del entorno Tunstall Intellec y Tunstall Lite
- Válvula de desconexión de gas



ALFOMBRILLA DE PRESIÓN

Alfombrilla de Presión **cableada**. Permite la activación de la unidad domiciliaria desde más de 180 metros de distancia de la base en caso de conectarla con el Módulo de Transmisión Vía Radio (ROM).

Registro Plug&Play.



CONTROL DE ERRANTES

Módulo Control de Errantes **vía radio**, que permite la monitorización de personas con problemas cognitivos, tales como personas con Alzheimer.

Normalmente ubicado sobre la puerta de entrada al domicilio, está compuesto un detector infrarrojos que controla el movimiento, un contacto magnético, un interruptor de activación/desactivación y un módulo interfaz de integración.

Autonotificación de "Baja Batería"

Batería de larga duración de 2 años.

Peso: 0,8Kg

Dimensiones:

Módulo Interfaz de Integración: 93 x 158 x 34mm
Interruptor de activación/desactivación: 85 x 85 x 39mm
Contacto magnético: 11 x 66 x 10mm
Detector infrarrojos: 65 x 108 x 77mm

Opera entre -10 °C y 55 °C.

Frecuencia Europea de Teleasistencia 869.2125 MHz.

Transmisión vía radio de Clase 1, lo que garantiza una correcta recepción de la señal para su correspondiente señalización.





DETECTOR DE CAÍDAS

Detector de Caídas **vía radio** que permite la activación de la unidad domiciliaria desde más de **250 metros** de distancia de la base, bien si ha sido presionado su botón (en cuyo caso la señal que envía al centro de control es la misma que la de la UCR) o bien si ha sido activado automáticamente al detectar una caída (en cuyo caso la señal es diferenciada).

Registro Plug&Play.

Permite el descolgado y colgado remoto de las llamadas entrantes.

Diseño pequeño (75 x 53 x 28mm), ligero (75g), atractivo y discreto.

Frecuencia Europea de Teleasistencia 869.2125 MHz.

Batería de Litio (duración alrededor de los 5 ó 6 meses)

Notificación diferenciada de "Baja Batería", tanto mediante pulsación manual como automática.

Señalización óptica y acústica de estado de prealarma (totalmente programable), de manera que el usuario puede volver a su estado original para que no se genere la llamada por caída.

Opera entre 0 °C y 45 °C.

Frecuencia Europea de Teleasistencia 869.2125 MHz.

Transmisión vía radio de Clase 1, lo que garantiza una correcta recepción de la señal para su correspondiente señalización.





DETECTOR DE MONÓXIDO DE CARBONO

Detector de Monóxido de Carbono **vía radio** que permite la activación de la unidad domiciliaria desde más de 180 metros de distancia de la base.

Registro Plug&Play.

Autonotificación de "Baja Batería"

Batería de larga duración de 2,5 años.

Peso: 210g

Dimensiones: 42 x 110 x 76mm

Opera entre -10 °C y 55 °C.

Frecuencia Europea de Teleasistencia 869.2125 MHz.

Transmisión vía radio de Clase 1, lo que garantiza una correcta recepción de la señal para su correspondiente señalización.





DETECTOR DE GAS

Detector de Gas **cableado**. Permite la activación de la unidad domiciliaria desde más de 180 metros de distancia de la base en caso de conectarla con el Módulo de Transmisión Vía Radio (ROM).

Registro Plug&Play.

Detecta Gas Natural, Gas Ciudad, Gas Propano y Gas Butano.





DETECTOR DE HUMOS

Detector de Humos **vía radio** que permite la activación de la unidad domiciliaria desde más de 180 metros de distancia de la base.

Autonotificación de "Baja Batería"

Batería reemplazable de 1 año de duración bajo condiciones normales del dispositivo de detección, y de 5 años o 20.000 activaciones de las baterías del transmisor de la señal.

Peso: 250g

Dimensiones: 1144 x 70 x 85mm

Frecuencia Europea de Teleasistencia 869.2125 MHz.

Transmisión vía radio de Clase 1, lo que garantiza una correcta recepción de la señal para su correspondiente señalización.

Cumple con las normas de seguridad de los detectores de humos (norma BS)





DETECTOR INFRARROJOS

Detector Infrarrojos **vía radio** que permite la activación de la unidad domiciliaria desde más de 180 metros de distancia de la base.

Permite la configuración de la unidad para viviendas con mascotas, lo que elimina las falsas alarmas por la detección de animales domésticos.

Registro Plug&Play.

Autonotificación de "Baja Batería"

Batería reemplazable de 1 año de duración bajo condiciones normales del dispositivo de detección, y de 5 años o 20.000 activaciones de las baterías del transmisor de la señal.

Peso: 109g

Dimensiones: 60 x 90 x 45mm

Rango de detección: 15 x 6m de ancho y 18 x 2m de largo.

Opera entre -10 °C y 50 °C.

Frecuencia Europea de Teleasistencia 869.2125 MHz.

Transmisión vía radio de Clase 1, lo que garantiza una correcta recepción de la señal para su correspondiente señalización.





DETECTOR DE INUNDACIÓN

Detector de Inundación **vía radio** que permite la activación de la unidad domiciliaria desde más de 180 metros de distancia de la base.

Registro Plug&Play.

Autonotificación de "Baja Batería"

Batería alcalina reemplazable de larga duración, disponiendo de 5 años o 20.000 activaciones de las baterías del transmisor de la señal.

Peso: 142g

Dimensiones: 90 x 31mm

Frecuencia Europea de Teleasistencia 869.2125 MHz.

Transmisión vía radio de Clase 1, lo que garantiza una correcta recepción de la señal para su correspondiente señalización.





DETECTOR DE TEMPERATURA

Detector de Temperatura vía radio que permite la activación de la unidad domiciliaria desde más de 180 metros de distancia de la base.

Permite el envío de alarma diferenciada por "Baja Temperatura" cuando en el domicilio se alcanza el umbral mínimo especificado.

Permite el envío de alarma diferenciada por "Alta Temperatura" cuando en el domicilio se alcanza el umbral máximo especificado.

Registro Plug&Play.

Autonotificación de "Baja Batería"

Batería alcalina reemplazable de más de 2 años de duración.

Peso: 168g

Dimensiones: 85 x 120 x 11mm

Opera entre -10 °C y 55 °C

Frecuencia Europea de Teleasistencia 869.2125 MHz.

Transmisión vía radio de Clase 1, lo que garantiza una correcta recepción de la señal para su correspondiente señalización.





DISPENSADOR DE MEDICACION

El detector de medicación es un administrador de pastillas fácil de utilizar.

Una vez programadas las dosis y las horas, permite al usuario tomar la medicación dentro de un periodo configurado y también puede actuar como recordatorio si se desea.

Si el usuario no accede a su medicación en el periodo establecido, generará una llamada de alarma a través de la unidad domiciliaria de Tunstall.

Consta de un dispensador alimentado por batería que contiene un carrusel de 28 dosis y un transmisor vía radio de Tunstall, pudiendo administrar de una a cuatro dosis diarias.

Sin cables y portátil, por lo que puede utilizarse en cualquier parte

Autonotificación de "Baja Batería"

2 baterías alcalinas con un año de duración.

Peso: 296 g

Dimensiones: 60 x 120 x 132 mm

Frecuencia Europea de Teleasistencia 869.2125 MHz.

Transmisión vía radio de Clase 1, lo que garantiza una correcta recepción de la señal para su correspondiente señalización.



MÓDULO GSM

Módulo de conexión GSM, que permite la utilización de unidades domiciliarias Lifeline 400 y Lifeline 4000+ en domicilios sin línea telefónica.

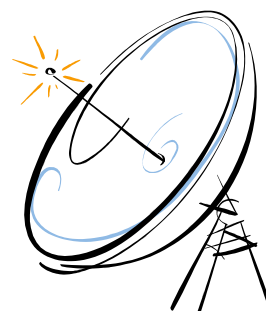
Funciona en GSM900/1800

Peso: 0,3Kg (sin batería)

Dimensiones: 140 x 145 x 40mm

Autonomía de 1,5 horas de conversación y más de 10 horas en espera.

Conexión mediante RJ-11



MÓDULO TRANSMISOR VÍA RADIO (ROM)

Módulo Transmisor **Vía Radio** (ROM), que permite la conversión de dispositivos cableados en unidades vía radio con una cobertura mayor de **180 metros** de distancia de la base.



Registro Plug&Play.

Autonotificación de "Baja Batería"

Batería de larga duración de 5 años o 20.000 activaciones.

Peso: 25g

Dimensiones: 75 x 51 x 25mm

Opera entre 0 °C y 40 °C.

Frecuencia Europea de Teleasistencia 869.2125 MHz.



PULSADOR VIA RADIO AMIE+

Unidad de Control Remoto **vía radio** que permite la activación de la unidad domiciliaria desde más de 180 metros de distancia de la base.

Registro Plug&Play.

Permite el descolgado y colgado remoto de las llamadas entrantes.

Diseño pequeño (58 x 31 x 16mm), ligero (13g), atractivo y discreto.

Diseño ergonómico.

Frecuencia Europea de Teleasistencia 869.2125 MHz.

Transmisión vía radio de Clase 1, lo que garantiza una correcta recepción de la señal para su correspondiente señalización.

Resistente al agua (IP-X7).

Batería de Litio (duración superior a 5 años o 20.000 pulsaciones)

Notificación diferenciada de "Baja Batería", tanto mediante pulsación manual como automática.

Gran variedad de accesorios adicionales (colgante antiestrangulamiento, pulsera, pinza clip, pinza cinturón, etc...)

Fácil de identificar por personas con problemas visuales.



SENSOR DE ENURESIS

Sensor de enuresis que proporciona una discreta y eficaz forma de detección de episodios de enuresis en el momento en el que ocurren, enviando una señal de alarma a través de un pequeño módulo interfaz que posibilita la comunicación vía radio con la unidad domiciliaria instalada en el domicilio del usuario.

Registro Plug&Play.

Alformbrilla impermeable, de larga duración.

Batería de 2 años de duración.

Peso: 0,8Kg

Dimensiones:

Módulo Interfaz de Integración: 93 x 158 x 34mm.

Opera entre -10 °C y 55 °C.

Frecuencia Europea de Teleasistencia 869.2125 MHz.

Transmisión vía radio de Clase 1, lo que garantiza una correcta recepción de la señal para su correspondiente señalización





SENSOR DE EPILEPSIA

Sensor de epilepsia que monitoriza al usuario que padece epilepsia mientras duerme, siendo capaz de diferenciar los movimientos normales de una persona durante el sueño de los que se producen durante los episodios de epilepsia.

Consta de un sensor que se coloca debajo de la sábana, una unidad de control y un transmisor vía radio. La alarma se envía a través de la unidad domiciliaria instalada en el domicilio del usuario.

Registro Plug&Play.

Ajuste de la sensibilidad.

Peso:

Unidad de control: 150 g
Sensor: 50 g
Transmisor vía radio: 25 g

Dimensiones:

Unidad de control: 89 X 68 X 29 mm
Sensor: 310 X 630 X 2 mm
Transmisor vía radio: 75 X 51 X 25 mm

Frecuencia Europea de Teleasistencia 869.2125 MHz.

Transmisión vía radio de Clase 1, lo que garantiza una correcta recepción de la señal para su correspondiente señalización

SENSOR DE OCUPACIÓN DE CAMA / SILLÓN

Sensor de Ocupación de Cama o Sillón **vía radio** que permite la activación de la unidad domiciliaria desde más de 180 metros de distancia de la base.

Registro Plug&Play.

Permite la configuración personalizada del usuario conforme a sus necesidades y hábitos.

Permite la activación automática de la lámpara de la mesilla de noche, lo que reduce el riesgo de caída o daño debido a la falta de luz.

Posibilita la llamada de alarma al Centro de Control si sobrepasado un tiempo prefijado (totalmente programable), el usuario no ha vuelto a su cama o sillón.

Autonotificación de "Baja Batería"

Batería de 2 años de duración.

Peso: 0,8Kg

Dimensiones:

Módulo Interfaz de Integración: 93 x 158 x 34mm.

Sensor de Cama: 100 x 600 x 7mm.

Sensor de Sillón: 30 x 30 x 7mm.

Opera entre -10 °C y 55 °C.

Frecuencia Europea de Teleasistencia 869.2125 MHz.

Transmisión vía radio de Clase 1, lo que garantiza una correcta recepción de la señal para su correspondiente señalización.



TELÉFONO BOTONES GRANDES

Teléfono analógico de botones grandes especialmente diseñado para personas mayores con problemas visuales, auditivos o de destreza.

Diseñado con grandes botones negros con numeración en blanco, colores recomendados por el RNIB para incrementar el contraste y facilitar su uso especialmente por personas con problemas visuales.

Teclas grandes de control de volumen y tres simples teclas para el control de hasta los 10 números de marcación abreviada existentes.

Tres niveles de timbre diferentes (alto, medio y bajo) y tres timbres de notificación diferentes.

Posibilidad de montaje en pared.

Posibilidad de silenciar el micrófono, con led indicar de este estado.

Compatible con servicios avanzados de multiconferencia, llamada en espera, contestador vocal, etc...

Peso: 50g

Dimensiones: 174 x 85 x 170mm





TIRADOR DE BAÑO

Tirador de Baño **vía radio** que permite la activación de la unidad domiciliaria desde más de 180 metros de distancia de la base.

Registro Plug&Play.

Autonotificación de "Baja Batería"

Batería de larga duración, disponiendo de 5 años o 20.000 activaciones.

Opera entre 0 °C y 40 °C.

Frecuencia Europea de Teleasistencia 869.2125 MHz.

✦ Transmisión vía radio de Clase 1, lo que garantiza una correcta recepción de la señal para su correspondiente señalización.





UNIDAD TAPIT+

Unidad de Programación Local TAPIT+.

Conexión al PC mediante puerto serie y a la unidad domiciliaria mediante el "Puerto Especial Tunstall".

Permite la programación e interrogación de cualquier parámetro de las unidades domiciliarias Lifeline 400 y Lifeline 4000+ mediante un entorno gráfico sencillo.

Posibilidad de volcado del firmware y utilización de plantillas de programación.

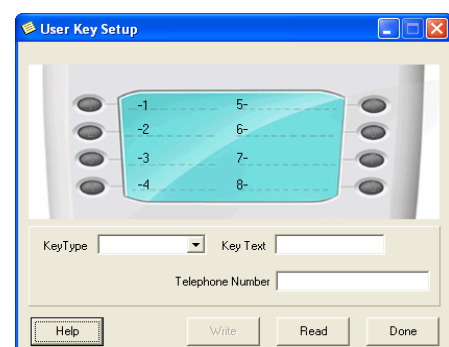
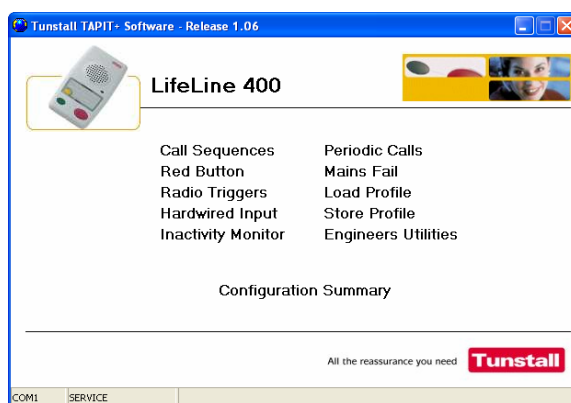
"Modo Ingeniero" avanzado.

Software en castellano.

Peso: 350g

Dimensiones: 147 x 26 x 72mm

Opera entre 0 °C y 45 °C.



UNIDAD DE CONTROL DEL ENTORNO

“TUNSTALL INTELLEC”

Unidad de Control del Entorno **vía radio** “Tunstall Intellec”. Especialmente indicada para personas minusválidas de manera que les facilita un amplio control de los dispositivos tecnológicos utilizados diariamente.

Dispone de todas las funcionalidades descritas en la unidad “Tunstall Lite”, además de las descritas a continuación:

Programable por encima de 2.560 funciones diferentes, lo que permite una completa automatización de todos los elementos del domicilio.

Re-programable vía línea telefónica.

Display de gran formato con menú gráfico (mediante iconos) para una mayor facilidad de uso.

Compatible con kit de telefonía móvil, lo que permite al usuario realizar y recibir llamadas desde fuera de su domicilio.

Posibilidad de programación de 160 números de teléfono personalizados.

Integración con gran variedad de sillas de ruedas motorizadas para su completo control desde la unidad de control del entorno “Tunstall Intellec”.



UNIDAD DE CONTROL DEL ENTORNO “TUNSTALL LITE”

Unidad de Control del Entorno **vía radio** “Tunstall Lite”. Especialmente indicada para personas minusválidas de manera que les facilita un amplio control de los dispositivos tecnológicos utilizados diariamente.

Permite el control del entorno junto con la posibilidad de realizar una llamada de alarma remotamente, estableciendo en este caso una conversación en “manos libres”.

Permite controlar 65 funciones diferentes y 25 teclas de marcación rápida.

Entre los dispositivos que puede controlar están: televisores, reproductores de DVD, reproductores de video, televisión por satélite, radios, cadenas musicales, teléfonos, luces, unidades domiciliarias de Teleasistencia, así como la apertura o cierre de cortinas, puertas y ventanas.

Interfaz de simple uso que permite el uso de variedad de accesorios adaptables a todo tipo de necesidades.

Señalización acústica de las funciones navegables, lo que permite su uso por personas con problemas visuales.

Botón de emergencia dedicado en exclusiva para la señalización de una llamada de alarma.

Batería recargable con autonomía entre 1 y 2 semanas.

De peso ligero, lo que permite su portabilidad incluso con colgante antiestrangulamiento, o su instalación en cualquier tipo de superficie.

Fácil de programar y configurar a través del uso de software específico.



ACCESORIOS DE LA UNIDAD DE CONTROL DEL ENTORNO “TUNSTALL LITE” Y “TUNSTALL INTELLEC”

Existen una gran variedad de accesorios disponibles para el uso de las unidades de control del entorno “Tunstall Lite” y “Tunstall Intellec”. Son las siguientes:

Interruptor de Cúpula o Disco:



Interruptor de Palanca:



Interruptor de Botón:



Interruptor de activación por Sonido:



Interruptor de Presión:



Mando Joystick:



Interruptor por Inflado:



Sensor de activación por Parpadeo:



Interruptor por Agarre:





VÁLVULA DE DESCONEXIÓN DEL GAS

Solución **vía radio** que conjuntamente con una unidad de control y un detector de gas, permite el cierre automático de la válvula de gas del domicilio.

Genera una alarma diferenciada al Centro de Control para notificar la incidencia ocurrida.

Disponible para tuberías de gas de 1/2", 3/4" y 1".

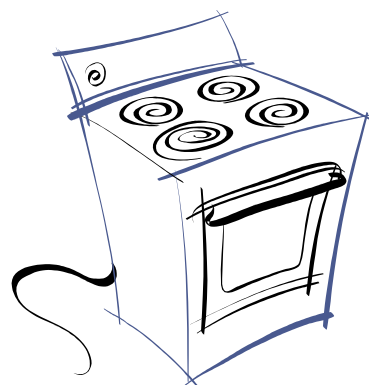
Peso: 450g.

Dimensiones: 57 x 160 x 80mm.

Opera entre -5 °C y 40 °C

Frecuencia Europea de Teleasistencia 869.2125 MHz.

Transmisión vía radio de Clase 1, lo que garantiza una correcta recepción de la señal para su correspondiente señalización.





Protegemos y cuidamos **la vida** de millones de personas

Tunstall

IBÉRICA

www.tunstall.es

Para más información:

Avda. de Castilla, 2. Edificio Italia, 1ª Planta. Parque Empresarial San Fernando
28830 (San Fernando de Henares) Madrid - España
Telf.: +34 91 666 68 30 - Fax: +34 91 666 68 33

Tunstall Ibérica está adhiriendo al sistema integral de gestión **ECOASIMELEC**, en cumplimiento de las obligaciones derivadas de la Directiva RAEE 2002/96 y del RD 208/2005 de 25 de Febrero, sobre aparatos eléctricos y electrónicos así como de la gestión de sus residuos.

